

**Zeitschrift:** Bulletin technique de la Suisse romande  
**Band:** 53 (1927)  
**Heft:** 9

## Werbung

### Nutzungsbedingungen

Die ETH-Bibliothek ist die Anbieterin der digitalisierten Zeitschriften. Sie besitzt keine Urheberrechte an den Zeitschriften und ist nicht verantwortlich für deren Inhalte. Die Rechte liegen in der Regel bei den Herausgebern beziehungsweise den externen Rechteinhabern. [Siehe Rechtliche Hinweise.](#)

### Conditions d'utilisation

L'ETH Library est le fournisseur des revues numérisées. Elle ne détient aucun droit d'auteur sur les revues et n'est pas responsable de leur contenu. En règle générale, les droits sont détenus par les éditeurs ou les détenteurs de droits externes. [Voir Informations légales.](#)

### Terms of use

The ETH Library is the provider of the digitised journals. It does not own any copyrights to the journals and is not responsible for their content. The rights usually lie with the publishers or the external rights holders. [See Legal notice.](#)

**Download PDF:** 22.01.2025

**ETH-Bibliothek Zürich, E-Periodica, <https://www.e-periodica.ch>**

# BULLETIN TECHNIQUE DE LA SUISSE ROMANDE

ORGANE DE PUBLICATION DE LA COMMISSION CENTRALE POUR LA NAVIGATION DU RHIN  
ORGANE DE L'ASSOCIATION SUISSE D'HYGIÈNE ET DE TECHNIQUE URBAINES  
ORGANE EN LANGUE FRANÇAISE DE LA SOCIÉTÉ SUISSE DES INGÉNIEURS ET DES ARCHITECTES

ainsi que de la Société vaudoise des Ingénieurs et des Architectes, de l'Association des Anciens Elèves de l'Ecole d'Ingénieurs de l'Université de Lausanne et des Groupes Romands de la G. e. P.

## ABONNEMENTS :

Suisse : 1 an, 12 francs  
Etranger : 14 francs

### Pour sociétaire :

Suisse : 1 an, 10 francs  
Etranger : 12 francs

Prix du numéro :  
75 centimes.

Pour les abonnements  
s'adresser à la librairie  
F. Rouge & C<sup>o</sup>, à Lausanne.

## COMITÉ DE RÉDACTION

Président R. NEESER, ingénieur, à Genève.  
Secrétaire : EDM. EMMANUEL, ingénieur, à Genève.

## MEMBRES :

*Fribourg* : MM. F. BROILLET, architecte; R. DE SCHALLER, architecte. — *Vaud* : MM. C. BUTTICAZ, ingénieur; EPITAUX, architecte; E. JOST, architecte; A. PARIS, ingénieur; CH. THÉVENAZ, architecte. — *Genève* : MM. L. ARCHINARD, ingénieur; CH. WEIBEL, architecte. — *Neuchâtel* : MM. ED. ELSKES, ingénieur; A. MEAN, ingénieur cantonal; E. PRINCE, architecte. — *Valais* : MM. J. COUCHEPIN, ingénieur, à Martigny; HAENNY, ingénieur, à Sion.

RÉDACTION : H. DEMIERRE, ingénieur.  
VEVEY, Rue de la Madeleine, 15.

## CONSEIL D'ADMINISTRATION DU BULLETIN TECHNIQUE

J. CHAPPUIS, ingénieur, président. — A. DOMMER, ingénieur. — M. IMER. — H. MEYER, architecte. — F. ROUGE, libraire.

## ANNONCES :

50 centimes la ligne

Rabais pour annonces répétées

Demandez tarif spécial  
pour fractions de pages à

*l'Indicateur Vaudois*  
(Société Suisse d'Édition)  
Jumelles, 4, Lausanne.

ADMINISTRATION : LIBRAIRIE F. ROUGE & C<sup>o</sup>, RUE HALDIMAND, 6, LAUSANNE

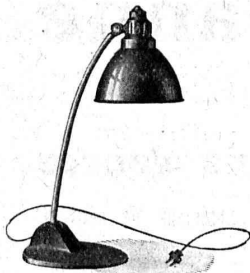


# Troesch & C<sup>o</sup> S.A., Berne

## Fabrique d'Appareils Sanitaires



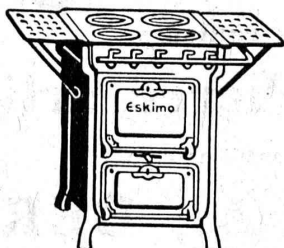
# Camille Bauer, Bâle



N'employez que les  
**lampes „Kandem”**  
pour bureaux et tables à dessin  
Parfaites au point de vue technique. - Pas d'éblouissement.  
Le maximum de rendement de lumière.



Demandez le catalogue spécial s. v. p.



Les articles

## „ESKIMO”

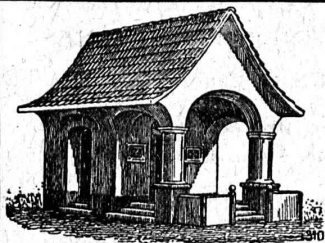
étant d'une fabrication suisse expérimentée, vous  
pouvez les recommander à votre commettant.

**AFFOLTER CHRISTEN & C<sup>ie</sup> S. A., BALE**

Si vous ne pouvez obtenir ces articles par des repré-  
sentants ou marchands de fer sur place, veuillez vous  
adresser directement à la fabrique.

# A. MOREL — HÉLIOGRAPHIE

Jumelles 2 - LAUSANNE - Téléph. 83.27



PLAFONDS, CLOISONS, CORNICHES, PLANCHERS, Revêtements de toutes sortes  
exécutés avec le support pour mortier

## „TREILLAGE EN TERRE CUITE“

sont exempts de toutes fissures, inaltérables aux influences  
atmosphériques, incombustibles et extrêmement durables

Nombreuses références

Demandez prospectus et échantillons

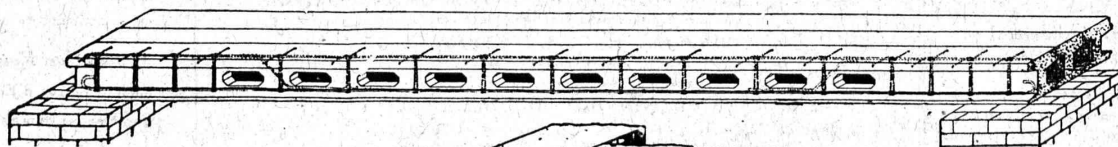
Médailles d'or : Berne 1914. Barcelone 1920

FABRIQUE SUISSE DE TREILLAGE EN TERRE CUITE S. A., LOTZWIL-BERNE

## Poutres pour plafonds en béton armé, système « Rapid »

Poids propre insignifiant, mais supportant les plus grandes charges.

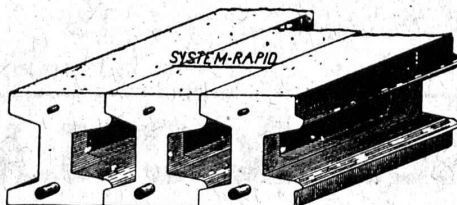
— Dernière nouveauté dans le domaine des constructions en béton armé.



Construction très rapide et bon marché.  
Exécution simple et solide.  
Supprime tout coffrage.  
Ne nécessite aucune garniture.

Fabricants :

L. CORNAZ & FILS, Allaman (Vaud)



Emploi immédiat de la dalle.  
Aucun arrêt dans la construction.  
Economie sans précédent de matériel,  
de temps et de main d'œuvre.

Représentants :

P. HOFER, Isolation, Lausanne, Av. Ruchonnet 24  
E. KÜHNI, Matériaux, Genève, rue du Nant 4

# Entreprises électriques O. Burgi & C<sup>ie</sup>, Lausanne

Maison spéciale pour

la construction de lignes aériennes en tous genres

Procédés brevetés pour montage de câbles sur grandes lignes, écartant tout endommagement extérieur de ceux-ci.

# Poudres de pierre et grains

en tous genres et en toutes couleurs

pour la Mosaïque et la Pierre artificielle

fournis rapidement et à bonnes conditions

## C. BERNASCONI S. A., BERNE

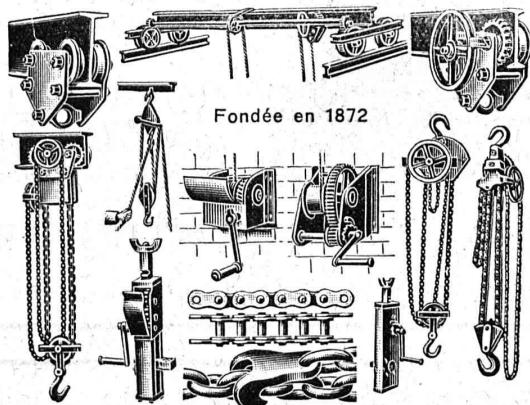
MUESMATTSTRASSE 30

TÉLÉPHONE : BOLLWERK 25.72

# BRUN & C<sup>o</sup>, NEBIKON

(LUCERNE)

FABRIQUE DE CHAINES, POINTES, APPAREILS DE LEVAGE ET MACHINES POUR ENTREPRENEURS



Fondée en 1872

Palans, Chariots-Roulants, Chaines pour tous usages, Grues d'ateliers, Treuils d'applique, Pointes de toutes dimensions.

Livraison rapide. - Prix avantageux. — Demandez nos offres spéciales.



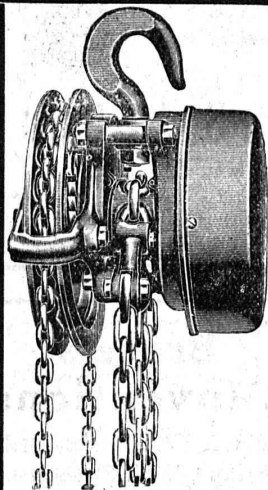
## S. A. KUMMLER & MATTER, AARAU

Fabrique d'appareils électrothermiques

Chauffe-eau et fourneaux de cuisine électriques

Prospectus à disposition.

## Palans rapides Velox



engrenage planétaire complètement enfermé, freinage parfait aussi dans des locaux humides et chauds.

Livraison au plus vite.

Prix sans concurrence.

Rabais avantageux pour revendeurs.

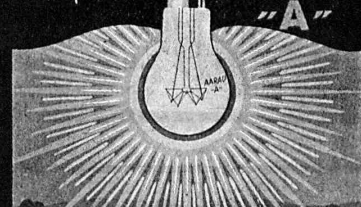
**Riniker & C<sup>ie</sup>**  
Rapperswil près Aarau

Agence générale pour la Suisse.

La nouvelle Lampe économique à filament en spirale

**AARAU**

"A"



ARTEX-OPAL  
n'éblouissant pas

USINES DE LAMPES ELECTRIQUES  
AARAU S.A.  
AARAU

LAMPE AARAU

## INDICATEUR VAUDOIS

Livre d'adresses de Lausanne et du Canton de Vaud. — Dans toutes librairies

# Ascenseurs

## Monte-charges

# „Schlieren“

Fabrique suisse  
de Wagons Schlieren S. A.

(Fabrique d'ascenseurs)  
**SCHLIEREN-ZURICH**

Bureau à Berne :  
Victoriastrasse, 87


Bureau à Genève :  
Case postale, Mont-Blanc 4936



**Boreal S. A.**  
1, rue de Rive Genève rue de Rive, 1  
Moteurs, Ventilateurs, Pompes, Redresseurs.  
Conditions très avantageuses.  
(Matériel Ercole Marelli & C<sup>o</sup>, S. A.)

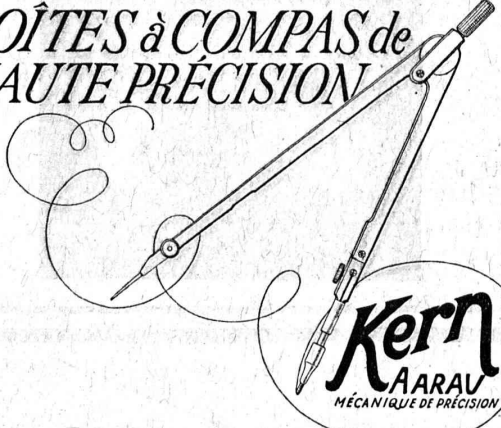
**FONTES LUXEMBOURG**  
**FONTES HÉMATITES**  
de moulage et d'affinage.  
**FRANCILLON & C<sup>ie</sup>, S. A.**  
Maison fondée en 1722 **LAUSANNE** Maison fondée en 1722

**Fabrique de Brosses  
métalliques**

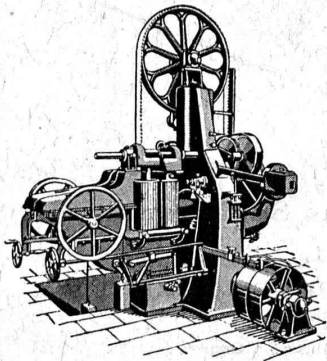


**Jacq. Thoma**  
Winterthour (Suisse)  
Brosses métalliques  
pour toutes industries.

*BOÎTES à COMPAS de  
HAUTE PRÉCISION*



**Kern**  
AARAU  
MÉCANIQUE DE PRÉCISION

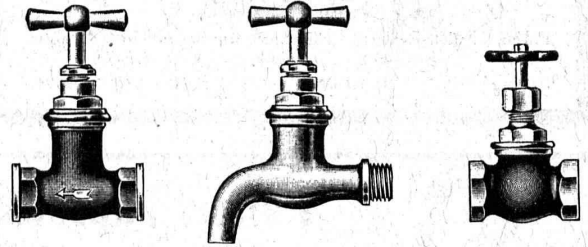


**SCIERIES**  
ET TOUTES MACHINES  
POUR LE  
**TRAVAIL  
DU  
BOIS**  
**MULLER**  
& C<sup>o</sup> S. A.  
**BRUGG**

**La Pénurie d'eau et le  
Gaspillage**  
sont évités par l'emploi  
de notre  
**COMPTEUR**  
syst. *PILATUS*: cadran sec  
» *REUSS*: cadran noyé




**ELSTER & C<sup>o</sup>, Fabrique de compteurs à gaz et à eau**  
Lucerne  
Représent. p<sup>r</sup> la Suisse romande : **A. MARRO, Ing., Fribourg, Rue Romont 17**



**R. Nussbaum & C<sup>ie</sup>, S. A., Olten**  
FONDERIE ET ROBINETTERIE  
**Robinetterie très soignée** en laiton, bronze, fer, etc., pour  
toutes industries et commerces.  
Fonte brute en laiton, bronze, etc., sur modèles fournis par le client.

**Garde-Robes**  
en fer forgé



Fabrication très soignée  
**BACHOFEN & Co, USTER**

**Brevets  
d'Inventions**  
Cabinet L. FLESCHE, Ingénieur-Consell,  
4, Rue Pichard, LAUSANNE Téléphone 91.05  
Fondé en 1910.

Manufacture de Papiers  
**BAUMGARTNER & C<sup>o</sup>**  
LAUSANNE et RENENS

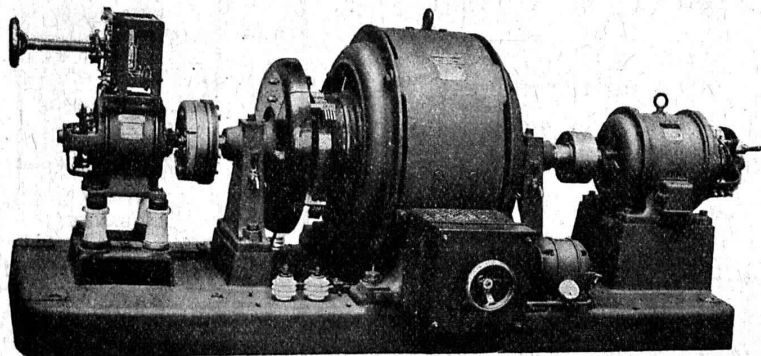
Spécialité de Papiers  
utilisés dans l'industrie du Bâtiment.

**IMPRIMERIE LA CONCORDE**  
Jumelles 4, - LAUSANNE - Tél. 35.95



**L'ECOLE LÉMANIA**  
LAUSANNE  
prépare vite et très bien pour  
**POLYTECHNICUM**  
Ecole des Beaux-Arts, Paris  
Ecole spéciale d'Architecture, Paris

# SÉCHERON



SÉCHERON  
2088

Groupe convertisseur triphasé-continu 1450 t/m. composé :  
d'une génératrice à courant continu, 10 000 V. 0,2 amp. ;  
d'une génératrice à courant continu, 125 V. 12 amp. ;  
d'un moteur triphasé, 216 volts, normal.

TRACTION ÉLECTRIQUE

TRANSFORMATEURS.

MACHINES ROTATIVES

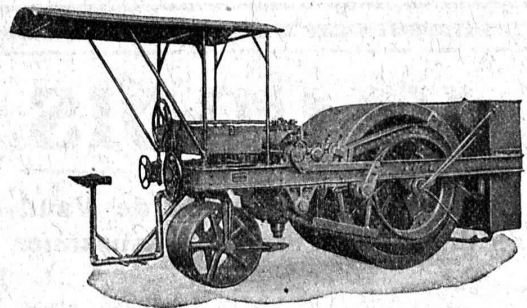
APPAREILS POUR LA  
SOUDURE A L'ARC

**SOCIÉTÉ ANONYME DES ATELIERS DE SÉCHERON  
GENÈVE**

## U. AMMANN

**Ateliers de Construction S. A., LANGENTHAL**

Machines de voirie - Matériel d'entrepreneurs



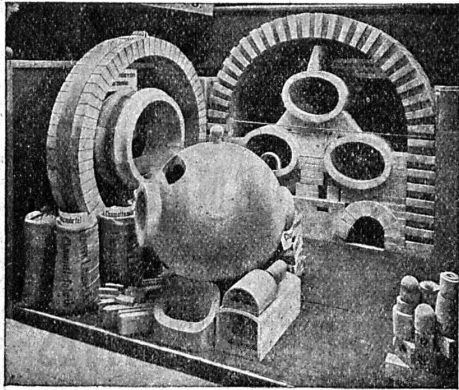
Rouleau compresseur à moteur.

Machines pour la  
construction et l'entretien  
des routes.

Chauffeuses-répandueuses  
pour bitume, goudron, etc.

Répandueuses pour émulsions de bitume.

# Fabrique de Produits Réfractaires Lausen S. A.



## Lausen (BALE-CAMP.)

Fondée en 1872      Téléphone N° 27

Matériaux réfractaires à l'usage de toutes les industries et pour tous genres de fours.

**PRODUITS  
RÉSISTANT AUX ACIDES**

*Exposition Nationale Berne 1914  
Médaille d'or.*

## MAXIMA

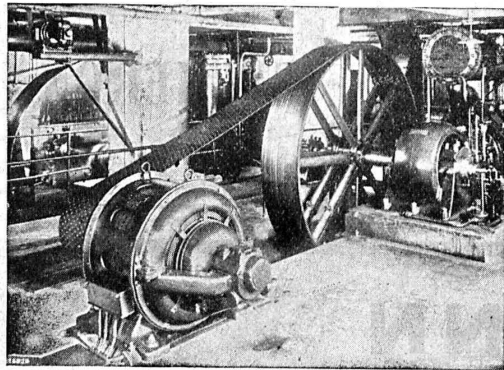


P. CHIARA & FILS  
LAUSANNE  
Devis — Téléphone 27,26

Cendres & Métaux S.A.

Succ. de  
Aulfanc & C<sup>o</sup> S. A.  
Bienne

**Soudure argent**  
pour tout usage  
(env. 50 sortes.)  
Or - Argent - Platine



## Courroie «Pieuvre»

✦ brevetée ✦

Rend inutile les enrouleurs.  
Pas de pertes par glissement.  
75 à 80 % de plus de puissance qu'une courroie ordinaire.  
6 à 12 % d'économie constante de force motrice.

Durée au moins double des courroies ordinaires.

Seuls fabricants: RAUCH & Cie, Meilen

Représentants exclusifs p<sup>r</sup> la Suisse romande:

**S. A. BROWN, BOVERI & Cie**  
Bureau Technique de Lausanne.

## E. MIAUTON & Cie MONTREUX

Nous fabriquons les  
**compresseurs d'air  
« BRUAND »**

dont la marche est simplement parfaite et silencieuse.  
Nous avons en magasin tout l'outillage et fournitures concernant

l'air comprimé.

Fouloirs - Machine à enduire  
Marteaux

# Le Chauffe-eau électrique « CUMULUS »

Type économique

offre des avantages considérables par rapport aux chauffe-eau ordinaires.

Fabrique d'Appareils Electriques : Fr. SAUTER, S. A., BALE. — Bureau techn. à GENÈVE, 25, Boulevard Georges Favon.

# INDICATEUR VAUDOIS

Recueil des Adresses de Lausanne et du Canton de Vaud  
publié par la Société Suisse d'Édition, 4, Jumelles, Lausanne.

Paraît au commencement de chaque année.

En souscription En librairie

I<sup>re</sup> Partie : adresses de Lausanne par ordre alphabétique et professionnel .. Fr. 6.50 7.50

II<sup>e</sup> Partie : adresses de Lausanne par ordre de rues, villas, sociétés, renseignements, etc. . . . . Ne se vend pas seule

En souscription En librairie

III<sup>e</sup> Partie : adresses des autres communes du canton . . . . . Ne se vend pas seule

I<sup>re</sup> et II<sup>e</sup> Parties réunies .. » 11.— 13.—

I<sup>re</sup>, II<sup>e</sup> et III<sup>e</sup> » (Complet) » 15.— 17.—

# CHARLES MAIER & C<sup>IE</sup>

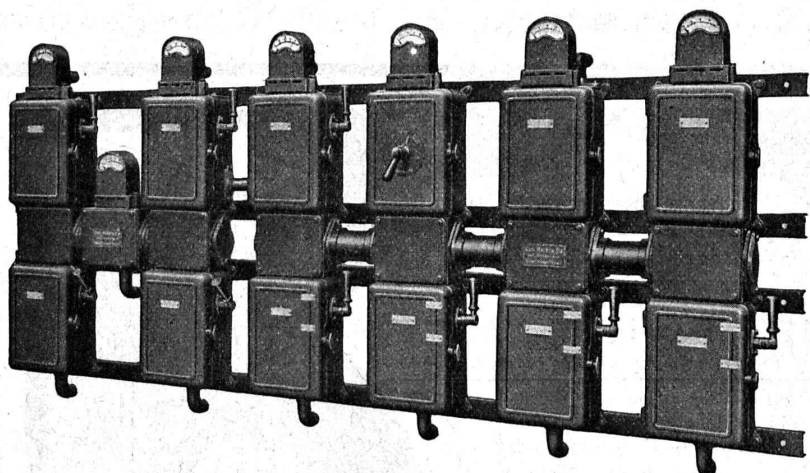
FABRIQUE D'APPAREILS ELECTRIQUES - SCHAFFHOUSE

16, Place St-François

Bureau de **LAUSANNE** (Suisse)  
Téléphone 53.28

Adr. télégr. :  
Maierélec, Lausanne

**Gros appareillage - Pupitres de commande - pour :**



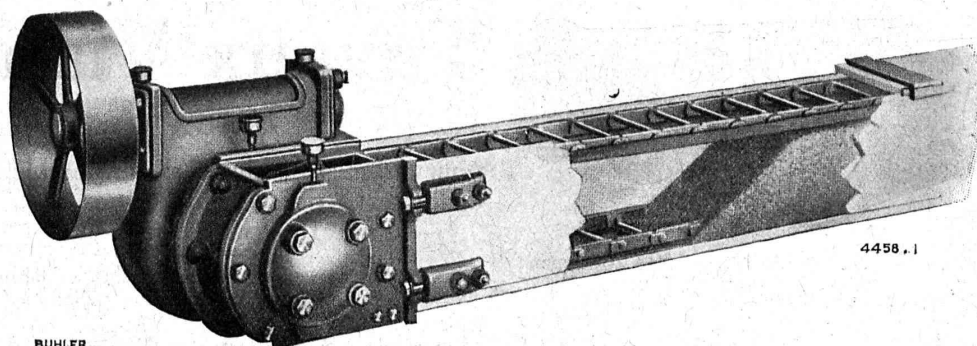
Batterie de coffrets de manœuvre.

Usines électriques  
Stations transformatrices  
Stations en plein air

Coffrets de manœuvre

Coffrets à coupe-circuits

Prises de courant  
500 volts - 60 ampères  
pour  
moteurs et chauffage



BUHLER

Connaissez-vous déjà le « Redler », transporteur à chaîne pour  
des matières pulvérulantes et granuleuses ?

Construction et surveillance très simples. — Rendement élevé, encombrement réduit.

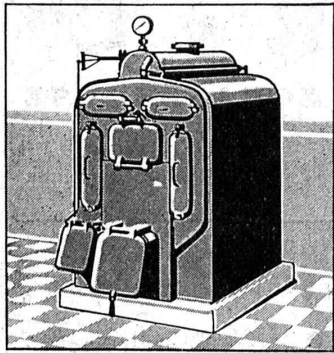
Références de premier ordre.

Demandez des prospectus spéciaux et visite d'ingénieur.

## BUHLER FRÈRES, UZWIL (St. Gall)

Ateliers de Construction et Fonderies





# SULZER

## Chauffages centraux

Récupération de chaleur. - Chauffage à combustion d'huile.  
Production de chaleur par l'électricité.

**SULZER FRÈRES**, Société Anonyme, **WINTERTHUR**

Bureau à **Lausanne**: 11, rue du Midi, 11. — Téléphone : 8086

RÉFÉRENCES DE PREMIER ORDRE



### Entreprise pour construction de

## Cheminées, Fours

Société Anonyme

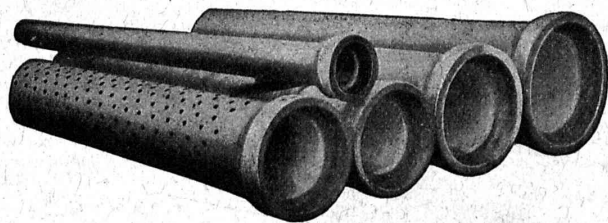
**JEAN LITZLER**

Klybeckstrasse, 124 BALE Téléph. Safran 14.47

Projets et exécution de cheminées d'usine  
Murage de chaudières à vapeur de tout système. — Construction de fours pour buts techniques.



RÉFÉRENCES DE PREMIER ORDRE



## Tuyaux Vianini

### en béton armé

pour turbines, conduites d'eau potable, égoûts, conduites à purin, canalisations, etc., jusqu'à 10 atm. de pression.

Longueurs utiles 2 à 3,60 m. Diamètres 150 à 2000 mm.  
Haute résistance à l'écrasement et à la flexion.

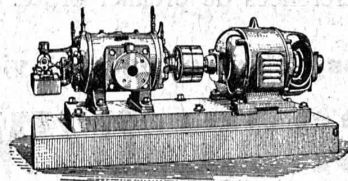
Tous nos tuyaux sont garantis étanches et fabriqués avec du béton résistant aux acides.

Desmeules Frères, Granges-Marnand et Sté Internat. des poutres Siegart, Lucerne

## COMPRESSEURS - POMPES A VIDE

### ESSOREUSES

Machines spéciales pour la teinture et l'apprêt.  
*Ires références.*



Machines pour travailler les métaux en feuilles.  
*(Système Jæcklin Frères).*

Atel. de Constr.

**BURCKHARDT**

Soc. Anon., Bâle