

Objektyp: **Advertising**

Zeitschrift: **Bulletin technique de la Suisse romande**

Band (Jahr): **54 (1928)**

Heft 10

PDF erstellt am: **21.07.2024**

### **Nutzungsbedingungen**

Die ETH-Bibliothek ist Anbieterin der digitalisierten Zeitschriften. Sie besitzt keine Urheberrechte an den Inhalten der Zeitschriften. Die Rechte liegen in der Regel bei den Herausgebern.

Die auf der Plattform e-periodica veröffentlichten Dokumente stehen für nicht-kommerzielle Zwecke in Lehre und Forschung sowie für die private Nutzung frei zur Verfügung. Einzelne Dateien oder Ausdrucke aus diesem Angebot können zusammen mit diesen Nutzungsbedingungen und den korrekten Herkunftsbezeichnungen weitergegeben werden.

Das Veröffentlichen von Bildern in Print- und Online-Publikationen ist nur mit vorheriger Genehmigung der Rechteinhaber erlaubt. Die systematische Speicherung von Teilen des elektronischen Angebots auf anderen Servern bedarf ebenfalls des schriftlichen Einverständnisses der Rechteinhaber.

### **Haftungsausschluss**

Alle Angaben erfolgen ohne Gewähr für Vollständigkeit oder Richtigkeit. Es wird keine Haftung übernommen für Schäden durch die Verwendung von Informationen aus diesem Online-Angebot oder durch das Fehlen von Informationen. Dies gilt auch für Inhalte Dritter, die über dieses Angebot zugänglich sind.

# BULLETIN TECHNIQUE DE LA SUISSE ROMANDE

ORGANE DE PUBLICATION DE LA COMMISSION CENTRALE POUR LA NAVIGATION DU RHIN  
ORGANE DE L'ASSOCIATION SUISSE D'HYGIÈNE ET DE TECHNIQUE URBAINES  
ORGANE EN LANGUE FRANÇAISE DE LA SOCIÉTÉ SUISSE DES INGÉNIEURS ET DES ARCHITECTES

ainsi que de la Société vaudoise des Ingénieurs et des Architectes, de l'Association des Anciens Elèves de l'Ecole d'Ingénieurs de l'Université de Lausanne et des Groupes Romands de la G. e. P.

## ABONNEMENTS :

Suisse : 1 an, 12 francs  
Etranger : 14 francs

### Pour sociétaire :

Suisse : 1 an, 10 francs  
Etranger : 12 francs

Prix du numéro :  
75 centimes.

Pour les abonnements  
s'adresser à la librairie  
F. Rouge & C°, à Lausanne.

## COMITÉ DE RÉDACTION

Président : R. NEESER, ingénieur, à Genève.  
Secrétaire : EDM. EMMANUEL, ingénieur, à Genève.

### MEMBRES :

*Fribourg* : MM. L. HERTLING, architecte ; A. ROSSIER, ingénieur ; R. DE SCHALLER, architecte. — *Vaud* : MM. C. BUTTICAZ, ingénieur ; EPITAUX, architecte ; E. JOST, architecte ; A. PARIS, ingénieur ; CH. THÉVENAZ, architecte. — *Genève* : MM. L. ARCHINARD, ingénieur ; CH. WEIBEL, architecte. — *Neuchâtel* : MM. ED. ELSKES, ingénieur ; A. MEAN, ingénieur cantonal ; E. PRINCE, architecte. — *Valais* : MM. J. COUCHEPIN, ingénieur, à Martigny ; HAENNY, ingénieur, à Sion.

RÉDACTION : H. DEMIERRE, ingénieur.  
VEVEY, Rue de la Madeleine, 15.

## CONSEIL D'ADMINISTRATION DU BULLETIN TECHNIQUE

J. CHAPPUIS, ingénieur, président. — A. DOMMER, ingénieur. — M. IMER. — H. MEYER, architecte. — F. ROUGE, libraire.

## ANNONCES :

50 centimes la ligne

Rabais pour annonces répétées

Demandez tarif spécial  
pour fractions de pages à

*l'Indicateur Vaudois*  
(Société Suisse d'Édition)  
Jumelles, 4, Lausanne.

ADMINISTRATION : LIBRAIRIE F. ROUGE & C°, RUE HALDIMAND, 6, LAUSANNE



## Installations d'aspiration

et de transport pneumatique pour menuiseries, ateliers de polissage, fonderies, fabriques de ciment, etc.

**VENTILATION S. A. - STÆFA - ZURICH**

## FABRIQUE D'INGRÉDIENTS POUR LA TREMPÉ

FONDÉE EN 1886

Marque de fabrique

TÉLÉGRAMME : BRUN WÆDENSWIL — TÉLÉPHONE 102

Marque de fabrique

### Ed. BRUN, Wædenswil (Zurich)

Première fabrique spéciale de matériaux  
pour la trempe et la soudure,  
de graisse et huile réfrigérantes, etc.

### Graisse et Huile réfrigérantes "Brun"

Graisse et huile réfrigérantes pour paliers, permettant  
de remettre des paliers chauffés en un délai très court à  
leur état normal. Refroidit les paliers chauds et les empêche  
de se chauffer, en nettoyant en même temps les  
cousinets de toute impropreté pendant la marche.

Se recommande pour la mise en  
marche de nouvelles machines.

Economie de temps, de force, de charbon et d'argent.



Palier chauffant.



Palier refroidi pendant la marche au moyen de  
graisse ou de l'huile réfrigérante Brun.

# LUXFER

# Les panneaux de liège

## „Dilatite“

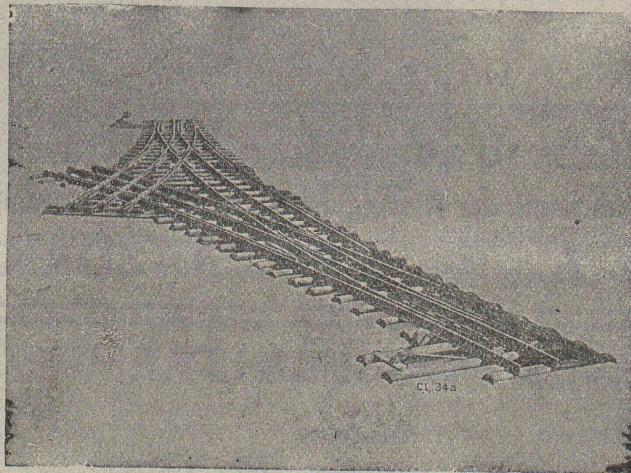
sont l'isolant le plus **efficace** et le plus **durable** contre la perte du froid et de la chaleur, contre l'humidité et pour amortir le bruit **dans le bâtiment**.

„Dilatite“ est un liège perfectionné

Seuls fabricants :

Fabrique de liège aggloméré

**WANNER & C<sup>ie</sup> S<sup>té</sup> A<sup>me</sup>**, Téléphone No 11, **HORGEN**



Branchement et croisement à voie normale et voie étroite.

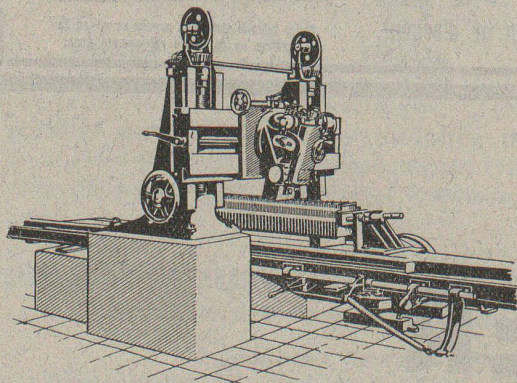
Société des Usines de L. de Roll

## Fonderie de Berne

Télégrammes : Fonderie de Berne à Berne Téléphone : Bollwerk 10.66

- Appareils de levage de tous genres.
- Matériel de chemins de fer : Branchements, Croisements, Chariots transbordeurs, Ponts tournants etc.
- Chemins de fer Funiculaires avec freins de sûreté brevetés.
- Treuil de halage.
- Superstructures à crémaillères des systèmes Riggenschach, Abt, Strub, Peter, etc.
- Barrages : Vannes de toutes grandeurs et systèmes pour barrages, canaux et entrées de turbines, Grilles et Râteaux mécaniques pour le nettoyage des grilles.
- Constructions Mécaniques de tous genres.
- Fonte grise. — Renseignements à disposition.

# Machine à tailler la pierre



Rendement élevé  
Grande économie de main d'œuvre  
Travail parfait

Demandez catalogue et devis à la

Société Suisse pour la Construction de Locomotives et de Machines  
**WINTERTHUR**

# EXPLOSIFS DE SÛRETÉ

## ALDORFITE ET ALDORFITE-GÉLATINE



**Effets très puissants Grande sécurité dans le maniement**  
**Mèches à mines — Capsules détonateurs**  
**Lampes de mineurs — Acier pour mèches**

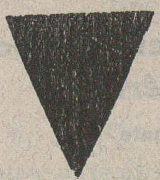
Concasseurs - Bétonnières - Monte-charges rapide « Raco »  
Matériel roulant - Appareils de levage  
Outils pour entrepreneurs

### ROBERT AEBI & C<sup>IE</sup>, S. A., ZURICH

BUREAU TECHNIQUE

Maison fondée en 1880

FABRIQUE DE MACHINES



## Travaux d'art industriel en métaux Lustrerie

Fabrication soignée dans nos ateliers et sur tous modèles.  
Prière de demander des devis.

### BAUMANN, KÖLLIKER & C<sup>IE</sup>, A.-G., ZURICH

BAHNHOFSTRASSE - FÜSSLISTRASSE, 4

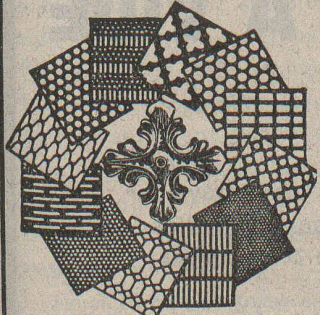
# LA BANQUE CANTONALE VAUDOISE

met ses services à la disposition de

## MM. les INDUSTRIELS, COMMERÇANTS et PARTICULIERS

Toutes opérations de banque aux meilleures conditions.

## Tôles perforées



**H. HEER & C<sup>o</sup>**  
OLTEN 7318

## Brevets d'invention marques - dessins et modèles

### A. BUGNION

Physicien diplômé  
de l'Ecole Polytechnique Fédérale.  
Ancien élève de l'Ecole Supérieure  
d'Electricité, à Paris.

Ancien expert technique  
au Bureau Fédéral  
de la Propriété Intellectuelle.

Corraterie, 13 GENÈVE Corraterie, 13  
Téléphone Stand 79.20

### IMPRIMERIE LA CONCORDE

Jumelles, 4 - LAUSANNE - Tél. 35.95

## Plaques Diana

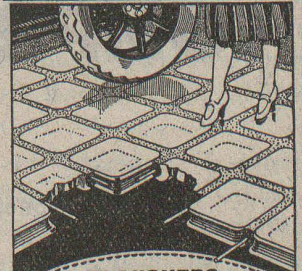
pour sous-toits et  
plaquettes spéciales  
pour toits en tuiles,

protégeant contre la cha-  
leur, le froid, l'humidité,  
la suie, la neige.

Offres gratuites par

**ETERNIT S. A.**  
NIEDERURNEN

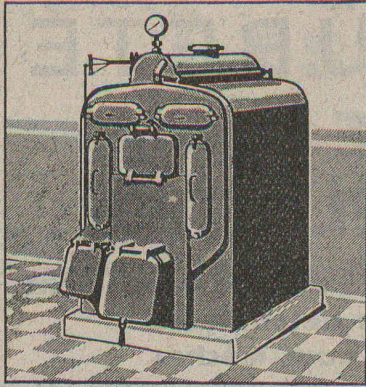
## MAXIMA



**PLANCHERS  
TRANSLUCIDES**  
en béton armé avec pavés „Maxima“

P. CHIARA & FILS

Téléphone 21.25 LAUSANNE Téléphone 21.30



# SULZER

## Chauffages centraux

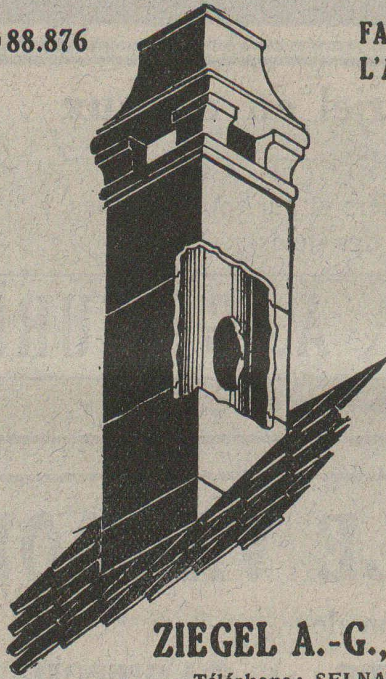
Récupération de chaleur. - Chauffage à combustion d'huile.  
Production de chaleur par l'électricité.

**SULZER FRÈRES,** Société Anonyme, **WINTERTHUR**  
Bureau à **Lausanne:** 11, rue du Midi, 11. — Téléphone : 8086

## Cheminée économique

Brevet + 88.876

FAVORISANT  
L'AÉRATION



chez

**ZIEGEL A.-G., Zurich**

Téléphone: SELNAU 66.98

Représentants : **Jean DELÉVAUX, Lausanne.**  
**Paul MAYER S. A., Fribourg.**  
**E. GLASSON & Cie, Bulle.**  
**RYCHNER Frères & Cie, Neuchâtel.**



reconnu la meilleure peinture pour  
l'intérieur et l'extérieur

Très brillante ou mate

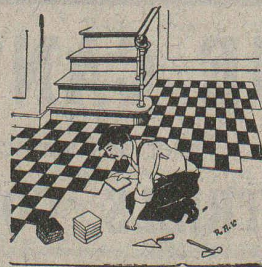
Représentant général pour la Suisse : B1 536 g

**C. HAESSIG, Elisabethstrasse, 11, BALE**

## CARBURE DE SILICIUM

pour

**CHAPE EN CIMENT**  
Donne une très grande résis-  
tance à l'usure et permet de faire  
des dallages **non glissants**



Matériaux de construction  
Toutes les spécialités

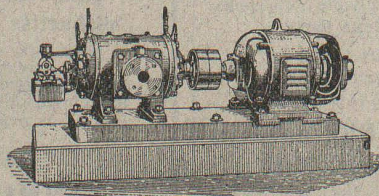
**GÉTAZ, ROMANG, ÉCOFFEY, S. A.**

LAUSANNE - VEVEY - GENÈVE - MONTREUX - CHATEL ST-DENIS

# COMPRESSEURS - POMPES A VIDE

## ESSOREUSES

Machines spéciales pour  
la teinture et l'apprêt.  
*Ires références.*



Machines pour travailler  
les métaux en feuilles.  
*(Système Jæcklin Frères).*

Atel. de Constr.

**BURCKHARDT**

Soc. Anon., Bâle

*La nouvelle  
lampe Osram*



*est le produit  
de dizaines d'années d'expériences.*

**OSRAM**

# ÉTAT DE VAUD

## CONCOURS D'ARCHITECTURE

Le Département des Travaux publics ouvre un concours entre architectes vaudois ou de nationalité suisse, établis dans le canton de Vaud depuis trois ans au moins, pour l'étude des plans de l'HOSPICE ED. SANDOZ-DAVID, à LAUSANNE.

Les intéressés peuvent se procurer le programme de concours et les pièces annexes au Service des bâtiments de l'Etat, Cité-Devant N° 10, à Lausanne, dès le mercredi 23 mai, contre dépôt d'une finance de Fr. 5.—.

Délai pour le dépôt des projets : 28 juillet 1928.

Le Chef du Département des Travaux publics :  
**SIMON.**

## CONCOURS

Le Département de l'Intérieur du Canton du Valais ouvre un concours pour l'étude d'un pont à établir sur la Viège, près de Stalden, au lieu dit « **Meryen** ».

Cet ouvrage destiné à porter la route desservant les vallées de Saas et de Zermatt doit être construit en maçonnerie ou en béton. Il aura une longueur de 100 mètres.

Les documents nécessaires à l'étude du projet peuvent être consultés à l'Hôtel du Gouvernement tous les jours ouvrables de 10 à 12 heures au bureau N° 18. Ces documents seront envoyés gratuitement aux intéressés.

Les concurrents sont avisés qu'une vision locale aura lieu le 24 mai 1928. Rendez-vous à 14 heures avec l'ingénieur du Département à la gare de Stalden.

Les projets doivent parvenir au Département pour le 14 juillet 1928.

Le Chef du Département de l'Intérieur :  
**M. TROILLET.**

## Brevets d'Inventions

Cabinet L. FLESCHE, Ingénieur-Conseil,  
4, Rue Pichard, LAUSANNE Téléphone 91.05  
Fondé en 1910.

Cherchons

## ingénieur

connaissant à fond le béton armé pour Amérique Centrale, dans bureau dirigé par Suisse. Voyage payé. Entrée immédiate.

Offres sous P 1 100 N, à Publicitas, Neuchâtel.

## Ingénieur

pour béton armé, plusieurs années de pratique, demandé par MEYER & Cie, Ingénieurs, 1, quai de Serbie, LYON (France).

Les titulaires des brevets suisses ci-après désirent entrer en relations avec des industriels suisses en vue de la mise en œuvre de leurs inventions :

N° 111 641 — 29 octobre 1924 : Câble électrique.

N° 102 852 — 18 juin 1923 : Installation pour la commande, à distance, d'un mobile.

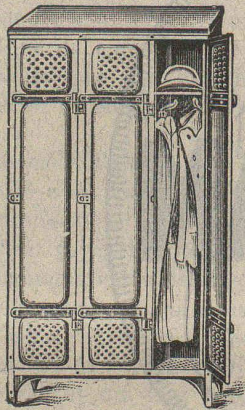
N° 101 524 — 8 mai 1922 : Amortisseurs de chocs à liquide.

N° 114 520 — 25 mai 1925 : Dispositif moteur silencieux pour machines parlantes.

Prière d'adresser offres et propositions à l'Office de Brevets A. Bugnion, Corrairie, 13, Genève, qui les transmettra à qui de droit.

## Garde-Robes

en fer forgé



Fabrication très soignée

**BACHOFEN & Co, USTER**



## Brevets d'invention

Dessins — Modèles  
Marques de Fabrique

## Nægeli & C<sup>ie</sup>

Ingénieurs - Conseils

**BERNE**

Waghausgasse 1

Téléphone Christoph 3407



## CONCOURS

pour la construction d'un Nouveau Bâtiment pour la Société Romande d'Electricité, à Vevey.

Peuvent participer au concours les architectes suisses établis dans le district de Vevey depuis 6 mois avant la présente insertion.

Le programme du concours est à la disposition des intéressés dès le 15 mai 1928, au siège de la Société Romande d'Electricité, à Territet.

LA DIRECTION.

Importante entreprise de bâtiments cherche pour le rayon de Genève :

## ARCHITECTE ou TECHNICIEN

pour les tractations avec la clientèle et les autorités. Les candidats doivent bien connaître la place de Genève et être au courant des questions financières. Adresser offres écrites sous chiffre 234, à l'Indicateur Vaudois, Lausanne.

Les Ateliers des Charmilles S. A., à Genève, cherchent pour leur bureau de Devis et projets :

## 2 INGÉNIEURS-MÉCANICIENS (ou TECHNICIENS)

pouvant justifier de plusieurs années d'expérience dans l'installation et la construction des turbines hydrauliques.

Une bonne connaissance de la langue française est indispensable. Envoyer offres avec prétentions, copies de certificats et photographié en indiquant la date d'entrée la plus rapprochée.

## INDICATEUR VAUDOIS

Livre d'adresses de Lausanne et du Canton de Vaud — Dans toutes librairies

Pour expédier ciment ou chaux,  
**PAVAG** est le sac qu'il vous faut!

