

Zeitschrift: Bulletin technique de la Suisse romande
Band: 54 (1928)
Heft: 12

Werbung

Nutzungsbedingungen

Die ETH-Bibliothek ist die Anbieterin der digitalisierten Zeitschriften. Sie besitzt keine Urheberrechte an den Zeitschriften und ist nicht verantwortlich für deren Inhalte. Die Rechte liegen in der Regel bei den Herausgebern beziehungsweise den externen Rechteinhabern. [Siehe Rechtliche Hinweise.](#)

Conditions d'utilisation

L'ETH Library est le fournisseur des revues numérisées. Elle ne détient aucun droit d'auteur sur les revues et n'est pas responsable de leur contenu. En règle générale, les droits sont détenus par les éditeurs ou les détenteurs de droits externes. [Voir Informations légales.](#)

Terms of use

The ETH Library is the provider of the digitised journals. It does not own any copyrights to the journals and is not responsible for their content. The rights usually lie with the publishers or the external rights holders. [See Legal notice.](#)

Download PDF: 16.03.2025

ETH-Bibliothek Zürich, E-Periodica, <https://www.e-periodica.ch>

BULLETIN TECHNIQUE DE LA SUISSE ROMANDE

ORGANE DE PUBLICATION DE LA COMMISSION CENTRALE POUR LA NAVIGATION DU RHIN
ORGANE DE L'ASSOCIATION SUISSE D'HYGIÈNE ET DE TECHNIQUE URBAINES

ORGANE EN LANGUE FRANÇAISE DE LA SOCIÉTÉ SUISSE DES INGÉNIEURS ET DES ARCHITECTES

ainsi que de la Société vaudoise des Ingénieurs et des Architectes, de l'Association des Anciens Elèves de l'Ecole d'Ingénieurs de l'Université de Lausanne et des Groupes Romands de la G. e. P.

ABONNEMENTS :

Suisse : 1 an, 12 francs
Etranger : 14 francs

Pour sociétaire :

Suisse : 1 an, 10 francs
Etranger : 12 francs

Prix du numéro :
75 centimes.

Pour les abonnements
s'adresser à la librairie
F. Rouge & C^o, à Lausanne.

COMITE DE RÉDACTION

Président : R. NEESER, ingénieur, à Genève.
Secrétaire : EDM. EMMANUEL, ingénieur, à Genève.

MEMBRES :

Fribourg : MM. L. HERTLING, architecte ; A. ROSSIER, ingénieur ; R. DE SCHALLER, architecte. — *Vaud* : MM. C. BUTTICAZ, ingénieur ; EPITAUX, architecte ; E. JOST, architecte ; A. PARIS, ingénieur ; CH. THÉVENAZ, architecte. — *Genève* : MM. L. ARCHINARD, ingénieur ; CH. WEIBEL, architecte. — *Neuchâtel* : MM. ED. ELSKES, ingénieur ; A. MÉAN, ingénieur cantonal ; E. PRINCE, architecte. — *Valais* : MM. J. COUCHEPIN, ingénieur, à Martigny ; HAENNY, ingénieur, à Sion.

RÉDACTION : H. DEMIERRE, ingénieur.
VEVEY, Rue de la Madeleine, 15.

CONSEIL D'ADMINISTRATION DU BULLETIN TECHNIQUE

J. CHAPPUIS, ingénieur, président. — A. DOMMER, ingénieur. — M. IMER. — H. MEYER, architecte. — F. ROUGE, libraire.

ANNONCES :

50 centimes la ligne

Rabais pour annonces répétées

Demandez tarif spécial
pour fractions de pages à

l'Indicateur Vaudois
(Société Suisse d'Édition)
Jumelles, 4, Lausanne.

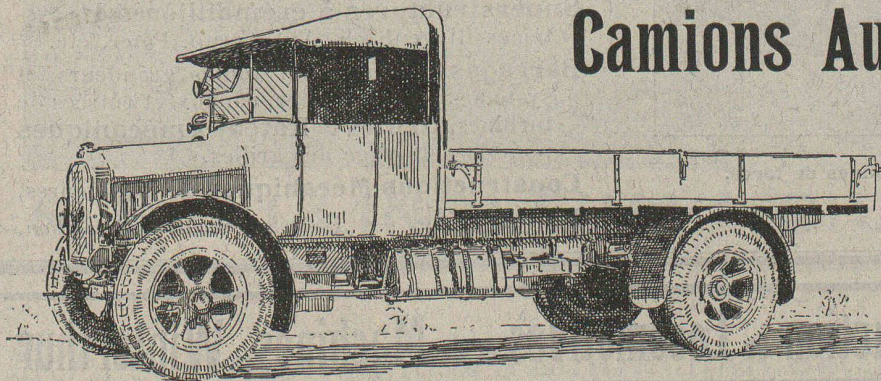
ADMINISTRATION : LIBRAIRIE F. ROUGE & C^o, RUE HALDIMAND, 6, LAUSANNE



Ventilateurs en tous genres

(à hélice, centrifuges, en bois de pitchpin, etc.)

VENTILATION S. A. - STÆFA-ZURICH



Camion BERNA 5 tonnes sur pneus.

Camions Automobiles BERNA

Charge utile 2-6 tonnes

Camions reversibles des 3 côtés
Remorques

Devis et Catalogues sur demande.

**Fabrique d'Automobiles
BERNA S. A., OLTEN**

LUXFER

Les panneaux de liège

„Dilatite“

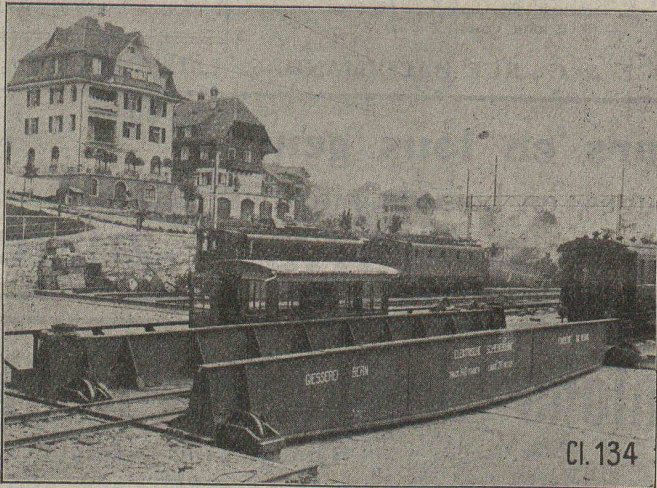
sont l'isolant le plus **efficace** et le plus **durable** contre la perte du froid et de la chaleur, contre l'humidité et pour amortir le bruit **dans le bâtiment**.

„Dilatite“ est un liège perfectionné

Seuls fabricants :

Fabrique de liège aggloméré

WANNER & C^{ie} S^le A^{me}, Téléphone No 11, **HORGEN**



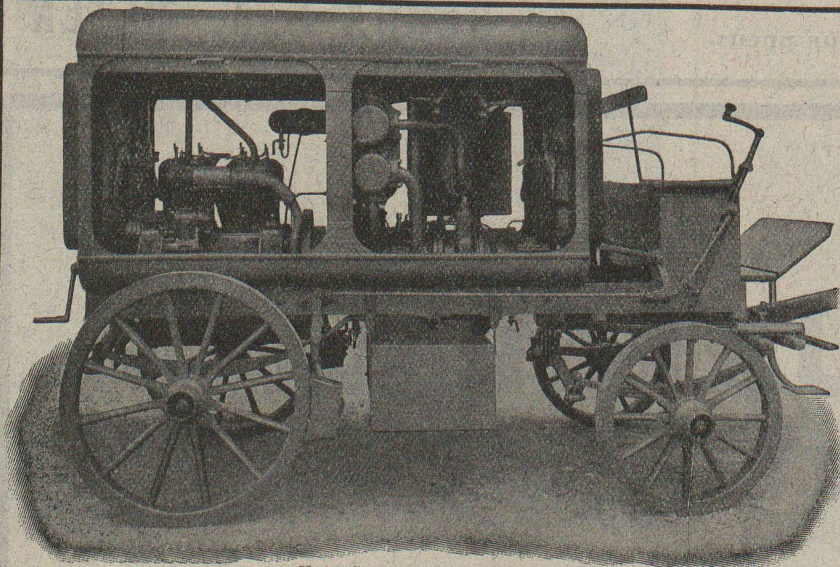
Transbordeur électrique de 140 tonnes de force, en gare de Spiez.

Cl. 134

Société des Usines de L. de Roll
Fonderie de Berne
Télégrammes : Fonderie de Berne à Berne Téléphone : Bollwerk 10.66

- Appareils de levage de tous genres.
- Matériel de chemins de fer : Branchements, Croisements, Chariots transbordeurs, Ponts tournants etc.
- Chemins de fer Funiculaires avec freins de sûreté brevetés.
- Treuil de halage.
- Superstructures à crémaillères des systèmes Riggenbach, Abt, Strub, Peter, etc.
- Barrages : Vannes de toutes grandeurs et systèmes pour barrages, canaux et entrées de turbines, Grilles et Râteaux mécaniques pour le nettoyage des grilles.
- Constructions Mécaniques de tous genres.
- Fonte grise. — Renseignements à disposition.

Société Suisse pour la Construction de Locomotives et de Machines, Winterthur



Moto-Compresseur sur char.

AIR COMPRIMÉ

jusqu'à 16 atmosphères

VIDE

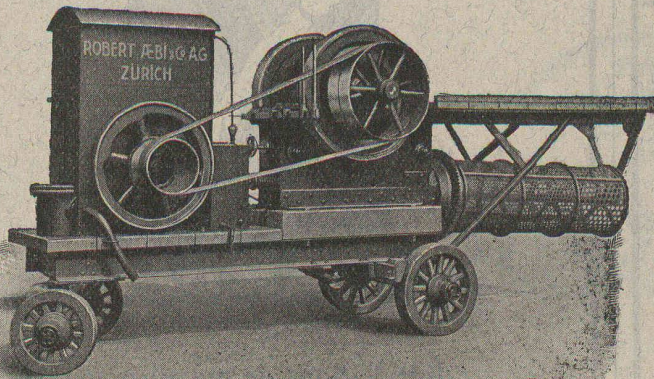
jusqu'à 99,9 %

Compresseurs et Pompes à vide rotatifs

DEMANDEZ PROSPECTUS ET DEVIS

INSTALLATIONS DE CONCASSAGE AVEC MOTEUR A HUILE LOURDE "UTO"

(Fabrication suisse de tout 1^{er} ordre)



Coût du combustible pour la fabrication d'un m³ de ballast avec le moteur « Uto » environ 14 centimes au lieu de 54 centimes environ avec moteur à benzine.

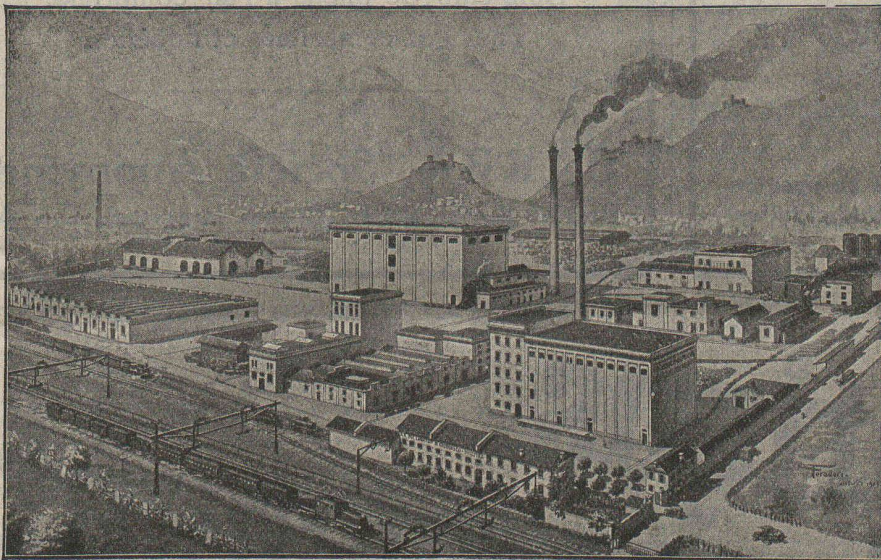
**Construction robuste et soignée
La plus grande sûreté de travail**

Bétonnières, matériel roulant, explosifs,
appareils de levage, outils, etc.

ROBERT AEBI & C^{IE} S. A., ZURICH

MACHINES D'ENTREPRISES

Maison fondée en 1880



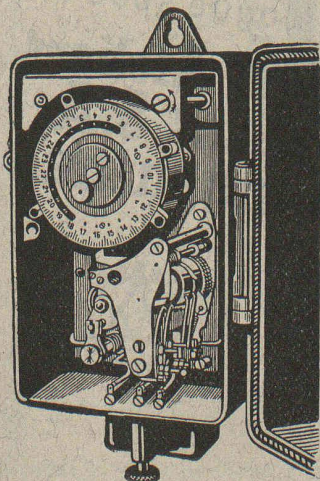
Les planchers de
LINOLÉUM
sont les meilleurs !

Exigez de votre
fournisseur du
Linoléum suisse !

S. A. DU LINOLÉUM A GIUBIASCO (SUISSE)

S. A. des Interrupteurs automatiques Berne

Marque **SAIA** déposée



SAIA-

- Interrupteurs horaires et de blocage*
- Interrupteurs de température*
- Thermorégulateurs*
- Horloges de commutation*
- Allumeurs-extincteurs pour cages d'escaliers*
- Thermorégulateurs avec interrupteur à mercure*

Manufacture de Papiers
BAUMGARTNER & C^o
LAUSANNE et RENENS

Spécialité de Papiers
utilisés dans l'Industrie du Bâtiment.

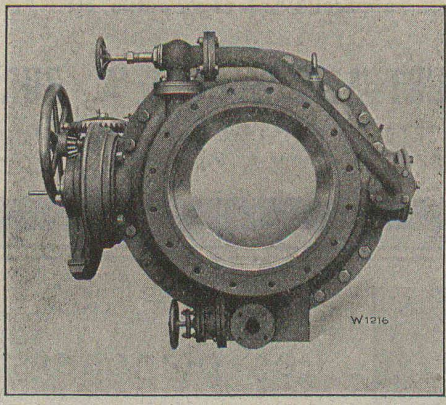


BOVARD & C^{IE}
BOLLWERK 15 BERNE

ESCHER WYSS & C^{IE}. S.A.
Zurich
Suisse
A174

Vannes rotatives

l'organe de fermeture le plus parfait
pour conduites d'eau



Ouverture lisse et sans aucun obstacle en position ouverte, donc perte de pression des plus réduites.

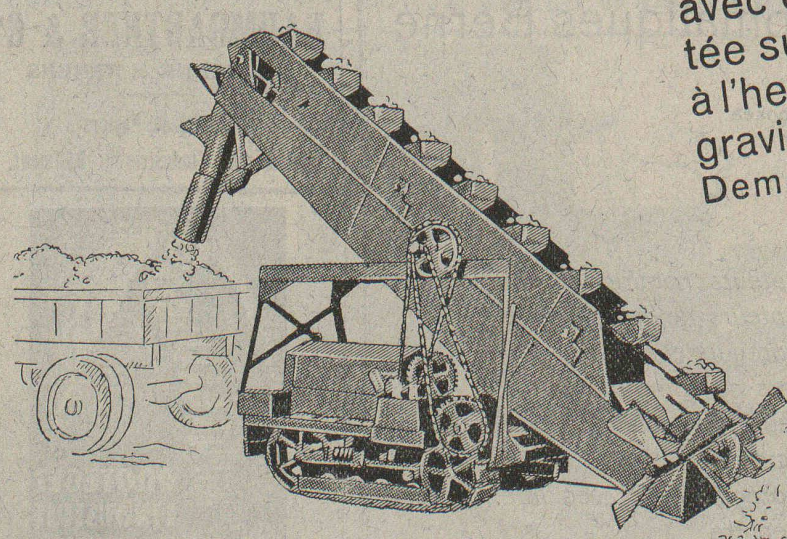
53/28



Installations de métallisation.
Installations de soudure autogène.
Accessoires. — Matériaux d'apport.
Réservoirs à benzine et appareils distributeurs.
Gonfleurs de pneus à l'air comprimé.
Tous gaz comprimés et liquéfiés.

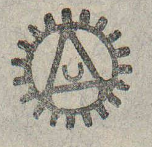
CARBA, Société Anonyme
Berne - Zurich - Bâle (Bureau Lausanne, Barre 9).

Installations de chargement



avec chargeuse-pelleteuse montée sur tracteur à chenille - charge à l'heure 60 à 70 m cubes de sable, gravier, ballast, charbon, coke, etc. Demandez notre catalogue spécial.

**U-AMMANN, Ateliers
de Constructions S.A
Langenthal**





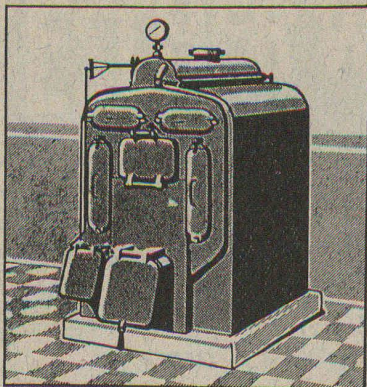
*Les lampes
Osram
pour illumination*

*à revêtement de couleur inaltérable,
rouge,
orange,
jaune,
vert,
bleu,*

*se prêtent par excellence aux réclames
lumineuses ainsi qu'aux éclairages décoratifs.*

La réclame la plus efficace.

OSRAM



SULZER

Chauffages centraux

Récupération de chaleur. - Chauffage à combustion d'huile.
Production de chaleur par l'électricité.

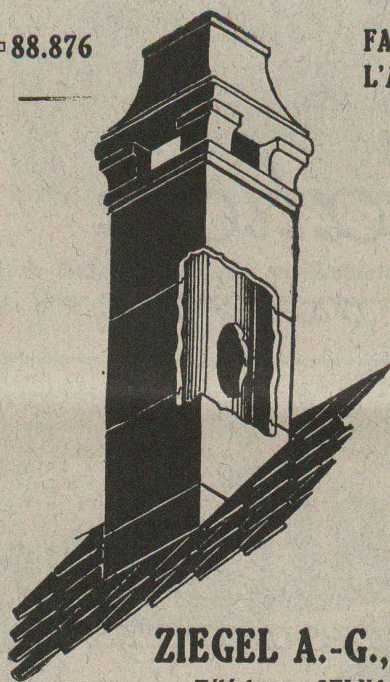
SULZER FRÈRES, Société Anonyme, WINTERTHUR

Bureau à **Lausanne**: 11, rue du Midi, 11. — Téléphone : 8086

Cheminée économique

Brevet + 88.876

FAVORISANT
L'AÉRATION



chez

ZIEGEL A.-G., Zurich

Téléphone: SELNAU 66.98

Représentants : **Jean DELÉVAUX, Lausanne.**
Paul MAYER S. A., Fribourg.
E. GLASSON & Cie, Bulle.
RYCHNER Frères & Cie, Neuchâtel.

Fabrique d'Articles en Ciment

Tuyaux - Briques - Planches - Bassins, etc.

BRIQUES P. K. B.

Briques isolantes en sciure, scories, etc.

GÉTAZ, ROMANG, ÉCOFFEY, S. A.

Matériaux de construction

LAUSANNE - VEVEY - GENÈVE - MONTREUX - CHATEL-ST-DENIS

Asphalte naturel de Travers

Seules mines d'Asphalte en Suisse.

Reconnu le meilleur Asphalte

Représentants pour la Suisse:

E.-R. Zetter & C^o,
à Soleure

Maison fondée en 1843.

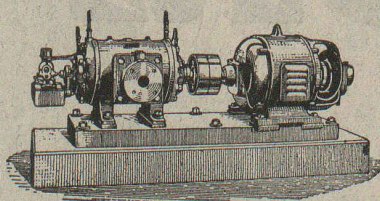


Marque de fabrique.

COMPRESSEURS - POMPES A VIDE

ESSOREUSES

Machines spéciales pour
la teinture et l'apprêt.
les références.



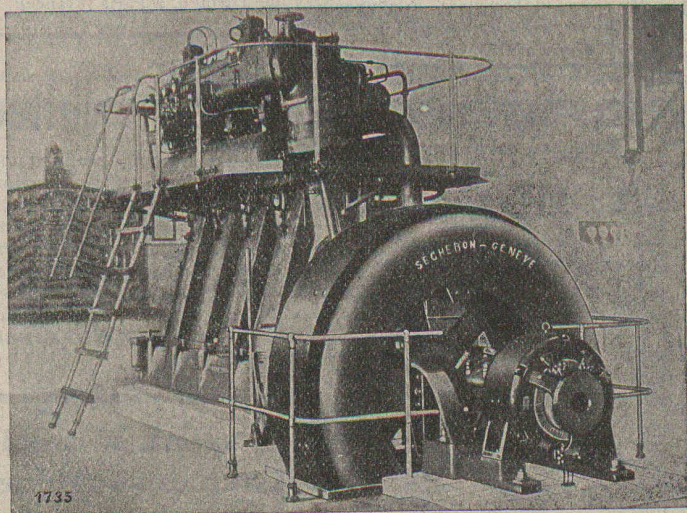
Machines pour travailler
les métaux en feuilles.
(Système Jäcklin Frères).

Atel. de Constr.

BURCKHARDT

Soc. Anon., Bâle

SÉCHERON



1735

*Alternateur triphasé 425 KVA, 6600 V, 50 pér: sec
accouplé à un moteur Diesel 500 ch, 273 t: min.*

MACHINES ROTATIVES

TRANSFORMATEURS

TRACTION ÉLECTRIQUE

MACHINES ET APPAREILS
POUR LA
SOUDURE ÉLECTRIQUE

ÉLECTRODES „EXOTHERM”
courant continu et alternatif

S.A. DES ATELIERS DE SÉCHERON - GENÈVE

Unique émulsion de
bitume colloïdale

Bimoid

Le meilleur enduit
moderne pour routes

Minéral S.A. Brigue, Succursale Port du Rhin, Bâle

Dépôts : A. Kündig, à Genève — A. Schneebeli, Entrepreneur, à Vevey — Ed. Glasson & C^{ie}, à Bulle
Comptoir Général de Matériaux de Construction S. A., à La Chaux-de-Fonds.

FABRIQUE D'INGRÉDIENTS POUR LA TREMPÉ

FONDÉE EN 1886

Marque de fabrique

TÉLÉGRAMME : BRUN WÆDENSWIL — TÉLÉPHONE 102

Marque de fabrique

Ed. BRUN, Wædenswil (Zurich)

Première fabrique spéciale de matériaux
pour la trempe et la soudure,
de graisse et huile réfrigérantes, etc.

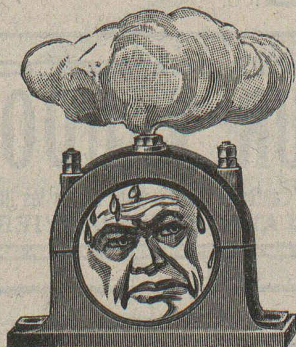
Graisse et Huile réfrigérantes "Brun"

Graisse et huile réfrigérantes pour paliers, permettant
de remettre des paliers chauffés en un délai très court à
leur état normal. Refroidit les paliers chauds et les em-
pêche de se chauffer, en nettoyant en même temps les
cousinets de toute impropreté pendant la marche.

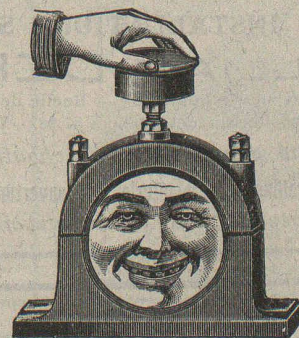
Se recommande pour la mise en
marche de nouvelles machines.

Economie de temps, de force, de charbon et d'argent.

Production journalière 15,000 kg.



Palier chauffant.



Palier refroidi pendant la marche au moyen de
graisse ou de l'huile réfrigérante Brun.

EXPORTATION

COMMUNE DE NYON

Projet de Grande Salle

La Municipalité de Nyon ouvre un concours d'idées pour l'élaboration des plans d'une grande salle.

Ce concours est accessible aux architectes vaudois quelle que soit leur résidence et aux architectes suisses établis dans le canton de Vaud.

Les conditions et le plan de situation peuvent être consultés au Greffe Municipal tous les jours ouvrables de 14 à 16 heures. MM. les architectes pourront obtenir un double de ces pièces contre versement de 3 francs.

Les projets portant la mention « Concours pour grande salle » devront parvenir au Greffe Municipal pour le 15 août 1928, à 18 heures, au plus tard.

Nyon, 30 mai 1928.

P. 24 218 L.

MUNICIPALITÉ.

Offres d'exploitation de Brevets d'invention

IMER & DE WURSTEMBERGER ci-devant
E. IMER-SCHNEIDER INGENIEUR CONSEIL GENEVE

Les propriétaires des brevets suisses suivants désirent entrer en relation avec des fabricants suisses, en vue de la fabrication des articles brevetés, et seraient disposés à céder des licences d'exploitation ou à vendre leurs brevets.

- N° 106 519, **Brainard Clark**, pour : « Bouchon métallique de bouteille » et N° 106 520, pour : « Bouchon métallique de bouteille ».
- N° 108 054, **Single Thread Lockstitch Machines Ltd.**, pour : « Point de couture, procédé pour sa formation et machine à coudre pour la mise en œuvre de ce procédé ».
- N° 109 353, **George William Sinclair**, pour : « Mécanisme de transmission de mouvement ».
- N° 109 980, **W. Haddon, J. A. Fullilove & McD. Burnett**, pour : « Plaque d'accumulateur ».
- N° 110 569, **W. Haddon, J. A. Fullilove & McD. Burnett**, pour : « Plaque d'accumulateur ».
- N° 115 094, **Théophile Moreau**, pour : « Chemise-blouse avec dispositif de fixation au pantalon ».
- N° 116 205, **Henry S. Hele Shaw & Thomas E. Beacham**, pour : « Compresseur ».

Prière d'adresser les offres ou propositions à **MM. Imer & de Wurstemberger**, ci-devant **M. E. Imer-Schneider**, Ingénieur-Conseil, 59, rue du Stand, à Genève, qui les transmettront à qui de droit.

URGENT

Importante Société Coloniale demande pour le KATANGA (Congo belge)

ENTREPRENEUR

avec équipe ayant grande expérience montage ligne de transport 120 000 Volts.

Ecrire en indiquant travaux effectués et références à **J. L. 25, Agence HAVAS, Bruxelles.**

INSTALLATIONS SANITAIRES

WILLIAM DÉPIERRAZ

Entrée rue de Bourg, 27 — Ruelle de Bourg, 3 — LAUSANNE
Téléphone : Bureaux et Ateliers 87.28 - Téléphone : Appartement 50.06

Spécialité d'installation de chauffe-eau électr. CUMULUS

Appareillage, Ferblanterie et Couverture, Entretien, Réparations.

PRIX MODÉRÉS — TRAVAIL CONSCIENCIEUX — DEVIS SUR DEMANDE

DESSINATEUR-ARCHITECTE

32 ans, 12 ans de pratique, actuellement chef de bureau, cherche nouvelle situation stable. Références de 1^{er} ordre. Libre date à convenir. Offres sous chiffre 242, à l'Indicateur Vaudois, Lausanne.

Brevets d'invention marques - dessins et modèles

A. BUGNION

Physicien diplômé de l'Ecole Polytechnique Fédérale.

Ancien élève de l'Ecole Supérieure d'Electricité, à Paris.

Ancien expert technique au Bureau Fédéral de la Propriété Intellectuelle.

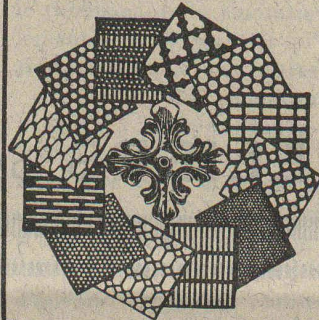
GENÈVE

Corraterie, 13
Tél. Stand 79.20

LAUSANNE

Grand Pont, 2
Téléph. 35.50

Tôles perforées



H. HEER & C^o
OLTEN 7318



Brevets d'invention

Dessins — Modèles
Marques de Fabrique

Nægeli & C^{ie}

Ingénieurs - Conseils

BERNE

Bundsgasse 16

Téléphone



Le titulaire du brevet Suisse N° 108 903 pour « Abattant en bois armé pour sièges d'appareils sanitaires » offre de vendre ce brevet ou d'en concéder des licences d'exploitation ». S'adresser à **H. SOUVERAIN**, Ingénieur-Conseil, 68, rue de Turbigo, à Paris (France).

On cherche

Jeune architecte

ayant déjà bonne pratique pour diriger importantes constructions en Algérie. Poste de confiance, bien rémunéré. Travaux de plusieurs années et occasion de s'installer ensuite à son compte. Excellentes références et certificats exigés. Ecrire en envoyant copies et curriculum vitae sous chiffres **V 51 970 X, Publicitas, Genève.**

Papiers à dessin
Papiers à calquer
Papiers à héliographe
Papiers quadrillés au mm.
Toile à calquer

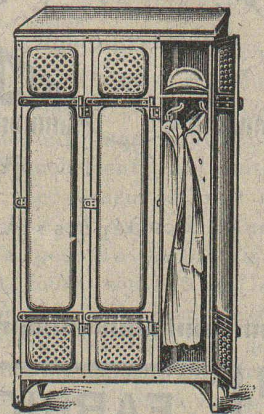
V^{ve} Charles EBNER

SCHAFFHOUSE
12, Quai du Rhin, 12

Maison fondée en 1901

Garde-Robes

en fer forgé



Fabrication très soignée

BACHOFEN & Co, USTER

INDICATEUR VAUDOIS

Livre d'adresses de Lausanne et du Canton de Vaud. - Dans toutes les librairies
 :: PARAIT CHAQUE ANNÉE EN JANVIER ::

ATLAS - Outils pneumatiques -

Appareils de vernissage
NOTZ & C^o, BIENNE