

Zeitschrift: Bulletin technique de la Suisse romande
Band: 54 (1928)
Heft: 12

Werbung

Nutzungsbedingungen

Die ETH-Bibliothek ist die Anbieterin der digitalisierten Zeitschriften. Sie besitzt keine Urheberrechte an den Zeitschriften und ist nicht verantwortlich für deren Inhalte. Die Rechte liegen in der Regel bei den Herausgebern beziehungsweise den externen Rechteinhabern. [Siehe Rechtliche Hinweise.](#)

Conditions d'utilisation

L'ETH Library est le fournisseur des revues numérisées. Elle ne détient aucun droit d'auteur sur les revues et n'est pas responsable de leur contenu. En règle générale, les droits sont détenus par les éditeurs ou les détenteurs de droits externes. [Voir Informations légales.](#)

Terms of use

The ETH Library is the provider of the digitised journals. It does not own any copyrights to the journals and is not responsible for their content. The rights usually lie with the publishers or the external rights holders. [See Legal notice.](#)

Download PDF: 16.03.2025

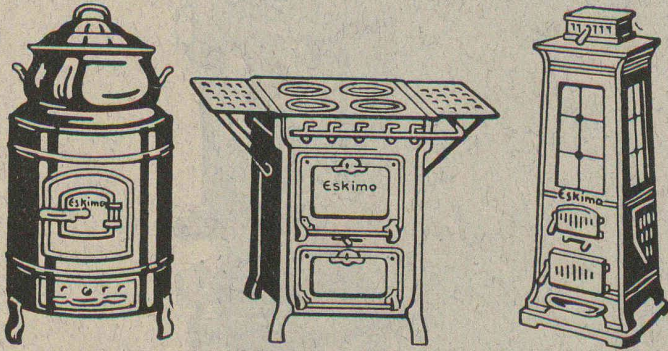
ETH-Bibliothek Zürich, E-Periodica, <https://www.e-periodica.ch>

MANUFACTURE de Produits Céramiques et Réfractaires S. A. LAUSEN

PRODUITS RÉFRACTAIRES : BRIQUES, PLANELLES, DALLES, MORTIER, MOUFLES, CREUSETS

Carrelages céramiques rouges et jaunes. Briques de parement

TUYAUX EN GRÈS, AUGES, CUVES — KLINKERS — BRIQUES ÉMAILLÉES



Pour votre devis l'article
„ESKIMO”
est de la plus grande importance.

AFFOLTER CHRISTEN & C^{IE} S. A., BALE

Si vous ne pouvez obtenir ces articles par des représentants ou marchands de fer sur place, veuillez vous adresser directement à la fabrique.

Service technique suisse de placement (suite).

- 658. *Bau-Ingenieur*, gewandt und erfahren im Strassen- und Belagsbau für ca. 4 Monate zur Bauleitung. Luzern.
- 660. *Bauführer*. Ingenieurbureau Zürich.
- 662. Jeune *Ingénieur E. P. Z.* bien au courant des calculs statiques ayant quelques connaissances du béton armé. (Suisse française de préférence). Entrée 1^{er} juillet. Place stable. Alsace.
- 664. *Bau-Ingenieur* für stat. Berechnungen und Eisenbetonbau. Ingenieurbureau Zürich.
- 666. *Bautechniker*. Architekturbureau Basel.
- 668. Junger dipl. *Bau-Ingenieur* mit einiger Bureau Praxis im Eisenbeton. Bern.
- 670. *Ingénieur* ayant une bonne pratique du béton armé. Paris.
- 672. Junger *Bautechniker*. Architekturbureau nahe Zürich.
- 674. *Eisenbeton-Techniker*. Zürich.
- 676. *Bautechniker*. Kt. Bern.
- 680. *Bautechniker* oder Architekt. Architekturbureau Saargebiet.
- 682. Jüngerer *Bautechniker*. Architekturbureau Kt. Graubünden.
- 684. Jüng. *Bauführer*-*Bautechniker*. Kt. Glarus.
- 686. Tüchtiger *Bauführer*. Basel.

LINCONOL

**matière de revêtement
d'une fixité insurpassable !**

40 ans de succès dûment constatés. Ce procédé de **caulfatage, d'isolation et de badigeonnage de toutes surfaces** exposées aux intempéries, est de ce fait le meilleur marché. Par sa plasticité adhère fortement à n'importe quelle substance. Résiste au froid, à la chaleur et aux acides. Vernis anti-rouille de tout premier ordre.

— Sans goudron. —

Prospectus expédiés par

Stahli & Schmuckli, Altdorf (Uri)

Téléphone 2.66

Représentation générale pour la Suisse de
« The Lincoln Oil and Paint Co. », Cleveland, Ohio U. S. A.

■ ■ ■ **CALCULS DE STABILITÉ** ■ ■ ■
Projets - Devis - Mise en soumission - Surveillance - Expertise
ENTREPRISE
BÉTON ARMÉ et CONSTRUCTIONS DIVERSES

A. PARIS Ingénieur-Conseil, LAUSANNE
Petit Beaulieu, av. Beaulieu :: Téléph. 46.92



**reconnu la meilleure peinture pour
l'intérieur et l'extérieur**

Très brillante ou mate

Représentant général pour la Suisse : BI 536 g

C. HAESSIG, Elisabethstrasse, 11, BALE

Plaques Diana

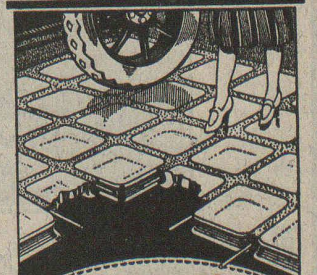
pour sous-toits et
plaquettes spéciales
pour toits en tuiles,

protégeant contre la chaleur, le froid, l'humidité, la suie, la neige.

Offres gratuites par

ETERNIT S. A.
NIEDERURNEN

MAXIMA



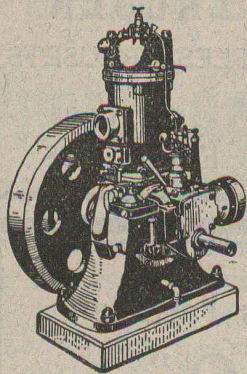
**PLANCHERS
TRANSLUCIDES**
en béton armé avec pavés „Maxima”

P. CHIARA & FILS

Téléphone 2.25 LAUSANNE Téléphone 2.83

INDICATEUR VAUDOIS

Livre d'adresses de Lausanne et du Canton de Vaud — Dans toutes librairies.



MOTEUR

Hatz

La marque préférée

parce que

**les frais d'exploitation
sont les plus réduits.**

Les chiffres suivants vous le prouvent :

6 HP, moteur à benzine ca. Fr. **10.—** par jour

6 HP, moteur électrique - Fr. **5.50** par jour

6 HP, moteur **Hatz** Fr. **2.—** par jour

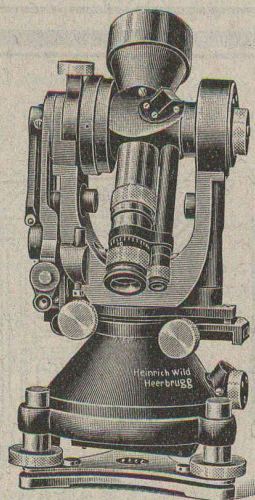
Moteur **Hatz** à démarrage instantané.
::: Nouvelle amélioration brevetée. :::
Construction inexigeante et insensible.
Seul moteur Diesel à basse pression.

Demandez prospectus n° 5.

RUBAG Seidengasse 16 **Zürich 1**

WILD

Nouvelles Constructions



Théodolite universel

Echelle 1/4 — Poids : 4,5 kg.

Lecture des deux cercles dans un microscope
situé à côté de l'oculaire de la lunette
directement à 1".

S. A. Henri Wild, Herrbrugg, Téléphone 95

10 mètres cubes

ont été chargés, en service continu et

en 6 minutes

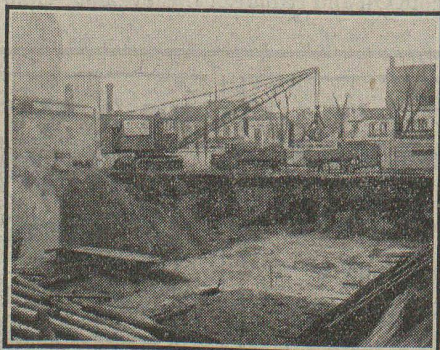
dans des camions - automobiles avec remorques par

un excavateur à grappin

Menck sur chenilles

Modèle IV, avec 0,8 m³ de capacité de grappin.

La machine a creusé une fouille pour les
fondations d'un grand magasin.



Dès que vous connaîtrez le nouveau modèle MENCK, vous ne
serez plus étonnés d'un rendement si élevé. — Vous apprendrez
également que, sans la PELLE MENCK, nouveau modèle, vous
ne pouvez plus lutter contre la concurrence actuelle.

MENCK & HAMBROCK

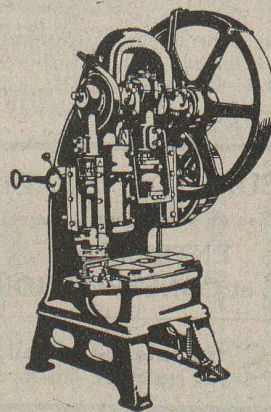
Fondée en 1868 **ALTONA-HAMBOURG** Fondée en 1868

REPRÉSENTATION GÉNÉRALE POUR LA SUISSE :

ROBERT AEBI & C^{IE}, S. A., ZÜRICH

Werdmühleplatz 2

Téléph. Selnau 17,50



L. SCHULER

Fondée
en 1839

Göppingen (Wurtemberg)

Plus de
1500 ouvriers

La plus ancienne et la plus importante usine allemande
ayant comme spécialité la construction de :

**Presses à excentrique. Presses à friction. Machines à
découper les encoches. Cisailles. Machines spéciales et
Outils pour travailler la tôle et les métaux.**

Représentant pour la Suisse romande :

RUBIN & WELTI, Ingénieurs, LAUSANNE

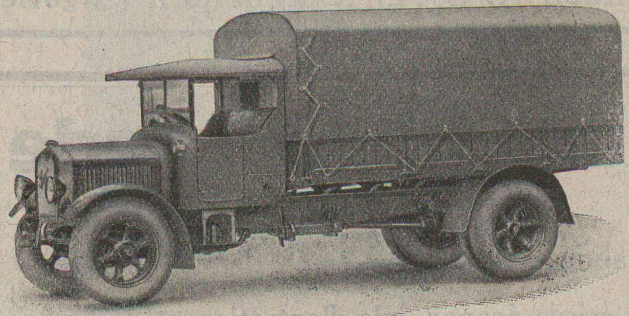
Avenue des Alpes, 34

Téléph. 44-74



SAURER

Camions 1 1/2 - 6 T. - Remorques
Bennes Basculantes - Cars Alpins - Omnibus



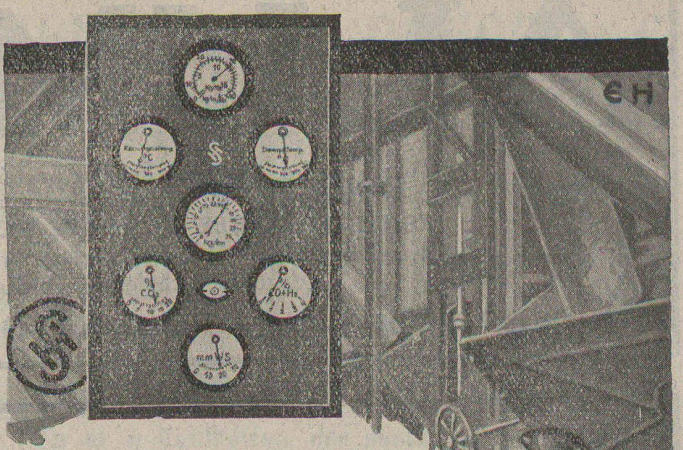
Camion 5 T. Type 5 AD.

Société Anonyme
Adolphe Saurer, Arbon

Ateliers de Réparations et Stock de Pièces de rechange :

Pour la Suisse Romande :
Morges (Vaud)

Pour Bâle et Environs :
Bâle (Steinentorstr. 24)



Un coup d'œil sur le tableau de chaufferie suffit pour trouver la manière économique de conduire ses feux. Ce tableau de chaufferie présente l'ensemble des indications des contrôles suivants :

- Analyse électrique des gaz de fumée, détermination du CO₂ et CO + H₂.
- Mesure des débits de vapeur, indication des charges momentanées.
- Mesure des températures, des gaz de fumée et de la vapeur surchauffée.
- Indicateurs de la pression et dépression.

Tous ces contrôles sont susceptibles de transmission à distance.

Demandez renseignements complémentaires sans engagement.

S. A. des Produits Electrotechniques
SIEMENS
Dépt. Siemens & Halske
Lausanne — Grand-Pont 8

Carreaux en marbre-mosaïque, unis ou à dessin

Eviers, lavabos, bassins armés en série ou sur mesure

Catalogues illustrés sur demande.

S. A. des Usines de Mosaïque en Marbre
Baldegg (Lucerne).

LA BANQUE CANTONALE VAUDOISE

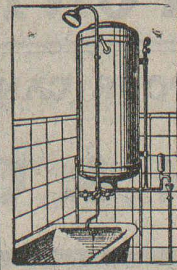
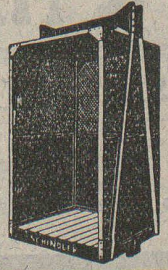
met ses services à la disposition de

MM. les INDUSTRIELS, COMMERÇANTS et PARTICULIERS

Toutes opérations de banque aux meilleures conditions.



Fabrique d'ascenseurs
électriques
Schindler & Cie
LUCERNE I



INSTALLATIONS SANITAIRES

Maison Daniel PERRET

Perret frères, LAUSANNE, 6-8, Av. de Béthusy

Installation d'Usines, Villas, Salles de bains
simples et modernes. — Système anglais.

MAGASIN D'EXPOSITION ET DE VENTE
Maison fondée en 1888. TÉLÉPHONE 9085.

ALUMINIUM

Tôles, Bandes, Disques, Feuilles brossées et décapées, Barres profilées, Tuyaux, Fils.
Matériel pour conduites électriques, Frotteurs d'archets pour tramways.



FONTE AU SABLE - FONTE DE PRÉCISION - SOUDURE AUTOGÈNE



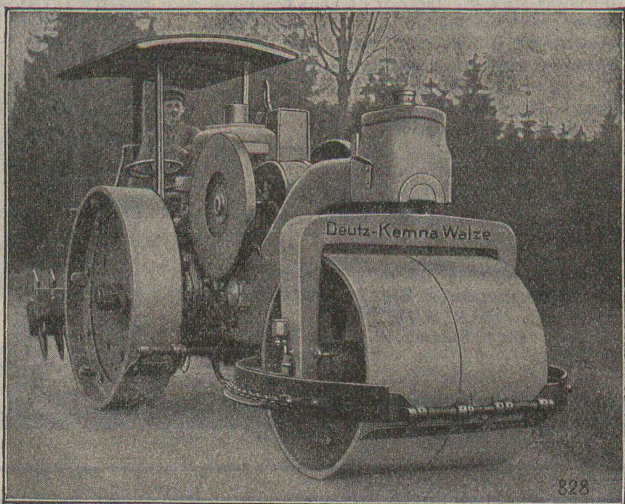
Récipients, Bassins, Tanks, etc., pour Brasseries, Industries laitières et chimiques.
Articles techniques, Poulies « STANDARD », Rivets, etc.

Fabrique d'Objets en Aluminium Gontenschwil S. A., à Menziken (Argovie)

Rouleau compresseur à huile lourde

moteur " Deutz-Diesel "

fabrication Deutz-Kemna dernier modèle.



Plus grande économie d'entretien et de carburant : Consommation env. 20 kg. d'huile lourde par 10 heures de travail. Réduction des frais d'entretien jusqu'à 70 % sur benzine, benzol, ou vapeur. Construction la plus perfectionnée. Mise en marche immédiate, départ silencieux et sans secousses.

Entretien et service des plus simples.

Matériel roulant et machines d'entreprises :
Fritz Marti S. A., Berne

VENTE — LOCATION



Travaux d'art industriel en métaux Lustrerie

Fabrication soignée et sur tous modèles.
Prière de demander des devis.

BAUMANN, KÖLLIKER & C^{IE}, S. A., ZURICH

BAHNHOFSTRASSE - FÜSSLISTRASSE, 4

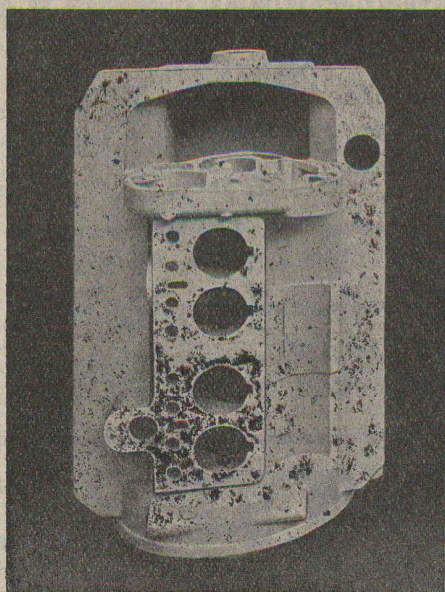
DEMANDEZ NOS OFFRES POUR LA LIVRAISON

DE

TUYAUX EN FONTE & MANNESMANN

POUR CANALISATIONS

FRANCILLON & C^{IE}, Société Anonyme, LAUSANNE



ÉLECTRON

le métal léger par excellence.

Poids spécifique : 1,8.

30 % plus léger que l'aluminium avec une résistance supérieure.

S. A. OEDERLIN & C^{IE} - BADEN
(Suisse)

LIBRAIRIE F. ROUGE & C^{ie}

Rue Haldimand, 6 LAUSANNE 6, Rue Haldimand

Le grand barème du comptable. Pour bureaux, administrations, entreprises, ateliers, maîtres d'états, commerçants, etc., 100 tableaux de produits de multiplications des prix de fr. 0,26 à fr. 5.— multipliés par 1 à 800 unités, par M. E. Pahud. Gr. in-8. Fr. 16.—

Prescriptions relatives à l'établissement, à l'exploitation et à l'entretien des installations électriques intérieures établies par A.S.E. Format de poche long, cartonné. Fr. 6.—

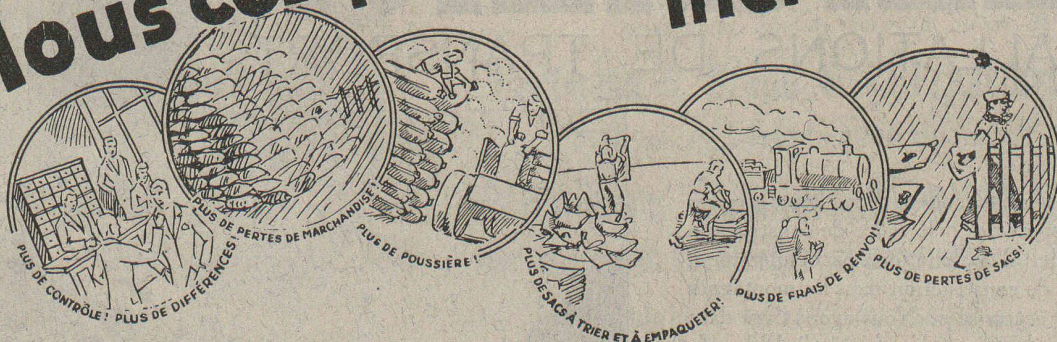
Théorie, calcul et construction des cheminées d'usine. Le tirage naturel à 100 degrés, par E. Lafon. In-8, relié Fr. 12.50

L'équipement électrique des voitures automobiles, par P. Prévost Fr. 11.—

Diélectriques et isolants. Théorie et expériences, par J.-B. Whithead. In-4 Fr. 7.50

Les publications éditées par la Société suisse des Ingénieurs et des Architectes (S. I. A), sont en vente à notre librairie. La liste de ces publications est adressée franco sur demande.

Tous ces fâcheux incidents



avec les méthodes d'emballage en vigueur jusqu'ici dans l'industrie suisse du bâtiment

mais à présent plus rien de tout cela grâce au sac **PAVAG**

Le sac PAVAG supprime tout contrôle, le renvoi et les pertes de sacs par suite de destruction ou de vol. Plus de triage, nettoyage et emballage des sacs et plus de poussière! Mais, en revanche, vidage complet et parfait! En outre, avec le sac PAVAG, le ciment est à l'abri de l'humidité et des intempéries de toute sorte. ● Grâce à ces avantages évidents et à la modicité de son prix vis-à-vis du sac de jute, le sac en papier spécial PAVAG est pour l'industrie suisse du bâtiment toute entière un facteur d'économies inespérées de temps et d'argent. ● A l'étranger, les avantages du sac en papier spécial ont été reconnus depuis longtemps; son emploi y est général et a le plus grand succès. ●



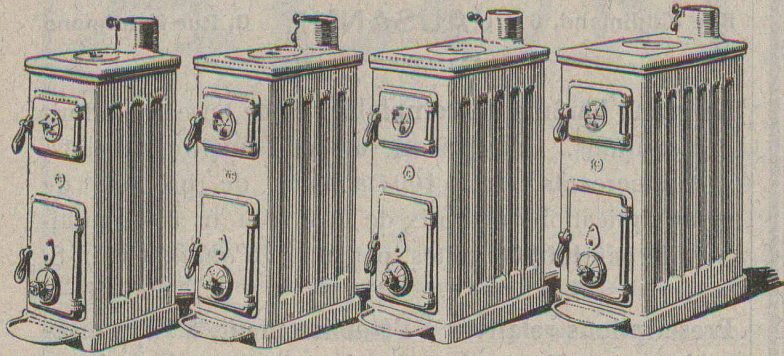
Demandez donc à vos fournisseurs expressément le sac PAVAG.

PAVAG Actiengesellschaft für Kraftpapier-Verwertung, Zug

TELEPHON : LIMMAT 2875 * VERWALTUNG ZÜRICH BELLEVUE-HAUS * TELEGRAMME : SACCARTA



∞ SOCIÉTÉ DES USINES DE LOUIS DE ROLL ∞
 SUCCURSALE: **USINE DE CLUS** CT. DE SOLEURE



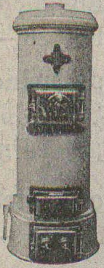
**Petites
 Chaudières sectionnées „Clus”
 SÉRIE D**

pour le chauffage d'appartements,
 de petites maisons, etc.

Prospectus sur demande.

Livrables par les maisons
 d'installation pour chauffage central.

Bernese



CALORIE S. A.

Chauffages centraux - Ventilation - Sanitaires - Cuisines d'hôtels.

Lausanne - Genève
 Montreux
 Sion - Brigue
 Martigny
 Fribourg - Bienne
 Neuchâtel
 La Chaux-de-Fonds
 Paris - Lyon

*Sac en papier spécial PAVAG est sûrement
 l'emballage idéal pour chaux, plâtre ou ciment!*



BLEICHERT

INSTALLATIONS DE TRANSPORT

Les chemins aériens rendent d'excellents services pour le transport des matériaux de construction et du matériel d'exploitation, particulièrement aux endroits de construction dans les montagnes difficilement accessibles. Nous avons livré dans ce but des installations ayant jusqu'à 18 km de longueur et équipées de récipients de transport pour le ciment en vrac, les bois de cloisonnement et d'échafaudage, charbons, denrées alimentaires, eau potable et n'importe quel matériel de construction. Ils sont réputés par suite de leur fonctionnement sûr et parfait.



Chemin aérien pour le transport du matériel de construction pour l'établissement du barrage du Grimsel.

ADOLF BLEICHERT & CO. A. G. LEIPZIG
 CHEMINS AÉRIENS - GRUES A CABLE - TRANSPORTEURS A COURTES DISTANCES

Représentants pour la Suisse: ROBERT AEBI & C^{IE}, A.-G., Zurich