

**Zeitschrift:** Bulletin technique de la Suisse romande  
**Band:** 54 (1928)  
**Heft:** 13

## Werbung

### Nutzungsbedingungen

Die ETH-Bibliothek ist die Anbieterin der digitalisierten Zeitschriften. Sie besitzt keine Urheberrechte an den Zeitschriften und ist nicht verantwortlich für deren Inhalte. Die Rechte liegen in der Regel bei den Herausgebern beziehungsweise den externen Rechteinhabern. [Siehe Rechtliche Hinweise.](#)

### Conditions d'utilisation

L'ETH Library est le fournisseur des revues numérisées. Elle ne détient aucun droit d'auteur sur les revues et n'est pas responsable de leur contenu. En règle générale, les droits sont détenus par les éditeurs ou les détenteurs de droits externes. [Voir Informations légales.](#)

### Terms of use

The ETH Library is the provider of the digitised journals. It does not own any copyrights to the journals and is not responsible for their content. The rights usually lie with the publishers or the external rights holders. [See Legal notice.](#)

**Download PDF:** 16.03.2025

**ETH-Bibliothek Zürich, E-Periodica, <https://www.e-periodica.ch>**

# BULLETIN TECHNIQUE DE LA SUISSE ROMANDE

ORGANE DE PUBLICATION DE LA COMMISSION CENTRALE POUR LA NAVIGATION DU RHIN  
ORGANE DE L'ASSOCIATION SUISSE D'HYGIÈNE ET DE TECHNIQUE URBAINES  
ORGANE EN LANGUE FRANÇAISE DE LA SOCIÉTÉ SUISSE DES INGÉNIEURS ET DES ARCHITECTES  
ainsi que de la Société vaudoise des Ingénieurs et des Architectes, de l'Association des Anciens Elèves de l'Ecole d'Ingénieurs de l'Université de Lausanne et des Groupes Romands de la G. e. P.

## ABONNEMENTS :

Suisse : 1 an, 12 francs  
Etranger : 14 francs

### Pour sociétaire :

Suisse : 1 an, 10 francs  
Etranger : 12 francs

Prix du numéro :  
75 centimes.

Pour les abonnements  
s'adresser à la librairie  
F. Rouge & C°, à Lausanne.

## COMITÉ DE REDACTION

Président R. NRESER, ingénieur, à Genève.  
Secrétaire : EDM. EMMANUEL, ingénieur, à Genève.

### MEMBRES :

*Fribourg* : MM. L. HERTLING, architecte ; A. ROSSIER, ingénieur ; R. DE SCHALLER, architecte. — *Vaud* : MM. C. BUTTICAZ, ingénieur ; EPITAUX, architecte ; E. JOST, architecte ; A. PARIS, ingénieur ; CH. THÉVENAZ, architecte. — *Genève* : MM. L. ARCHINARD, ingénieur ; CH. WEIBEL, architecte. — *Neuchâtel* : MM. ED. ELSKES, ingénieur ; A. MÉAN, ingénieur cantonal ; E. PRINCE, architecte. — *Valais* : MM. J. COUCHEPIN, ingénieur, à Martigny ; HAENNY, ingénieur, à Sion.

REDACTION : H. DEMIERRE, ingénieur.  
VEVEY, Rue de la Madeleine, 15.

## CONSEIL D'ADMINISTRATION DU BULLETIN TECHNIQUE

J. CHAPPUIS, ingénieur, président. — A. DOMMER, ingénieur. — M. IMER. — H. MEYER, architecte. — F. ROUGE, libraire.

## ANNONCES :

50 centimes la ligne

Rabais pour annonces répétées

Demandez tarif spécial  
pour fractions de pages à

*l'Indicateur Vaudois*  
(Société Suisse d'Édition)  
Jumelles, 4, Lausanne.

ADMINISTRATION : LIBRAIRIE F. ROUGE & C°, RUE HALDIMAND, 6, LAUSANNE

# Troesch & C° S.A., Berne

## Fabrique d'Appareils Sanitaires

## Camille Bauer, Bâle

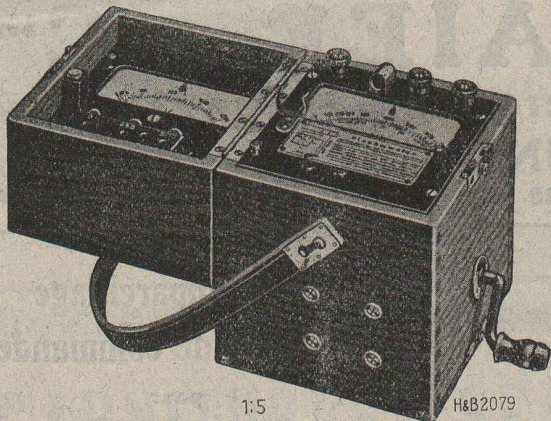
Représentant général pour la Suisse de

Hartmann & Braun S. A. Francfort s/M.

livre immédiatement du stock

Mesureurs d'isolement avec magnéto  
et dispositif de blocage automatique de l'aiguille

DEMANDEZ LE PROSPECTUS SPÉCIAL s. v. p.



1:5

H&B2079

Mesureur d'isolement avec voltmètre.

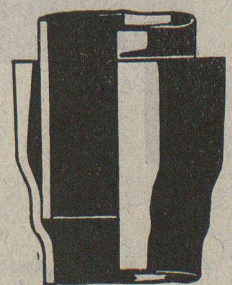
## COMPTOIR FRANCO - BELGO - SARROIS

pour la vente des tubes d'acier à l'exportation

TUBES MANNESMANN DE BOUS  
pour canalisations d'eau et de gaz

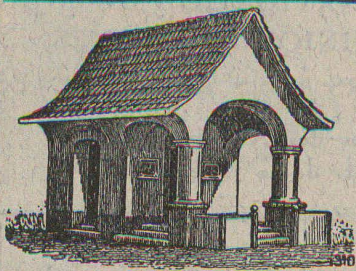
REPRÉSENTANTS GÉNÉRAUX POUR LA SUISSE :

EMILE POBÉ, COMPTOIR MÉTALLURGIQUE S.A., BALE



# A. MOREL — HÉLIOGRAPHIE

Jumelles 2 - LAUSANNE - Téléph. 83.27



PLAFONDS, CLOISONS, CORNICHES, PLANCHERS, Revêtements de toutes sortes  
exécutés avec le support pour mortier

## „TREILLAGE EN TERRE CUITE“

sont exempts de toutes fissures, inaltérables aux influences  
atmosphériques, incombustibles et extrêmement durables

Nombreuses références

Demandez prospectus et échantillons

Médailles d'or : Berne 1914. Barcelone 1920

FABRIQUE SUISSE DE TREILLAGE EN TERRE CUITE S. A., LOTZWIL-BERNE

### Ascenseurs

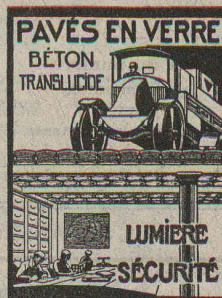
### Monte-charges

# „Schlieren“

Fabrique suisse  
de Wagons Schlieren S. A.  
(Fabrique d'ascenseurs)  
SCHLIEREN-ZURICH

Bureau à Berne :  
Victoriastrasse, 87

### MAXIMA



P. CHIARA & FILS  
LAUSANNE  
Devis — Téléphone 21.26

# CHARLES MAIER & C<sup>IE</sup>

FABRIQUE D'APPAREILS ELECTRIQUES - SCHAFFHOUSE

16, Place St-François

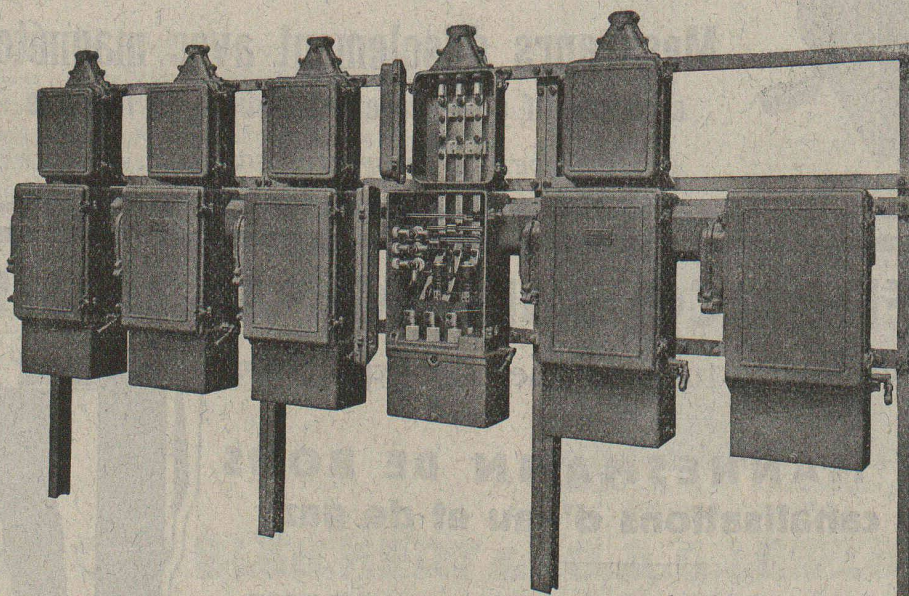
Bureau de

LAUSANNE (Suisse)

Téléphone 53.28

Adr. télégr. :

Maierélec, Lausanne



Batterie de coffrets automatiques avec sectionneurs.

Gros appareillage  
Pupitres de commande  
pour

Usines électriques  
Stations transformatrices  
Stations en plein air

Coffrets de manœuvre

Coffrets à coupe-circuits

Prises de courant

500 volts - 60 ampères  
pour

moteurs et chauffage

# LE MONTE-CHARGES RAPIDE "RACO"

est le plus simple, le plus productif,  
d'un montage facile et rapide et d'un prix très modique



Vitesse d'élévation 30 à 60 mètres par minute  
Force de portée 500-1000 kg.

Bétonnières «Raco de Roll»

Matériel roulant

Concasseurs «Clus»

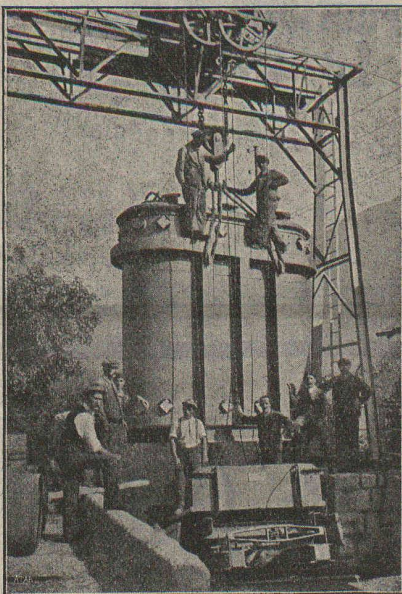
Explosifs de sûreté

Outils pour entrepreneurs

## Robert Aebi & C<sup>ie</sup> S. A., Zurich

BUREAU TECHNIQUE :: FABRIQUE DE MACHINES

Maison fondée en 1880



## ATELIERS DE CONSTRUCTIONS MÉCANIQUES DE VEVEY (Suisse)

Téléphone : N° 69

Adr. télégr. : Fonderie Vevey

TURBINES HYDRAULIQUES - RÉGULATEURS

PONTS ET CHARPENTES MÉTALLIQUES

APPAREILS DE LEVAGE  
DE MANUTENTION ET DE TRANSPORT

CHAUDRONNERIE

RÉSERVOIRS - CHAUDIÈRES - GAZOMÈTRES - TUYAUX

FONDERIE DE FER ET DE BRONZE

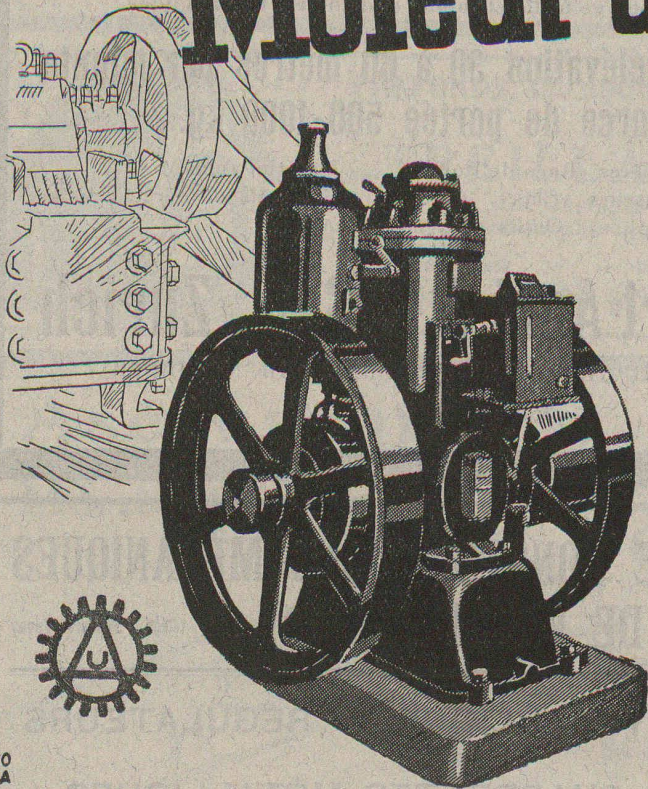
Nouvelle usine de la Peuffaire. — Cuve à huile, pour transformateur, chargée sur le wagon du funiculaire à l'aide d'une grue à pont fixe, le tout construit par les « Ateliers de Constructions Mécaniques de Vevey ».

## GARNITURES „SEA” pour les boîtes à étoupe

pour tout emploi et n'importe quelles pression  
et température, s'imposent pour toutes les  
industries, sont garanties 6 mois et durent des  
années. Il n'existe pas de meilleur système.

## ZWILCHENBART S. A., Dépt. Techn. BALE

# Moteur à huile lourde "PETTER"



démarre instantannément  
grâce au dispositif de mise  
en marche à froid dont il  
est muni. - Simple -  
bon marché - marche sûre.

**U-AMMANN, Ateliers  
de Constructions S.A.  
Langenthal**

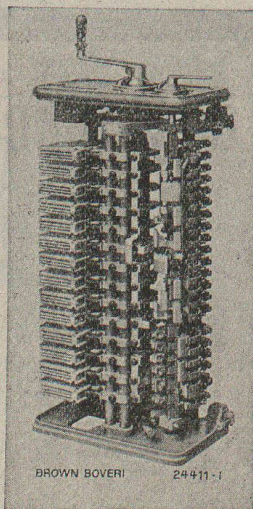
Demandez notre prospectus spécial.

PRO  
PRA

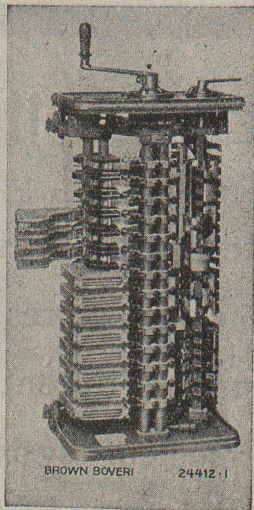
SOCIÉTÉ ANONYME

## BROWN, BOVERI & C<sup>ie</sup>, BADEN (Suisse)

Bureaux techniques pour la Suisse à Baden, Bâle, Berne et Lausanne



BROWN BOVERI 24411-1



BROWN BOVERI 24412-1

### Contrôleurs de plate-forme types P et PN

pour tramways et chemins de fer d'intérêt local.

Courant continu de 600 à 1500 V.

Chaque contact possède son dispositif de soufflage.

Contacts à marteau actionnés par un arbre à cames,

par conséquent suppression des

doigts de contact délicats

d'où

Usure et brûlure insignifiantes.

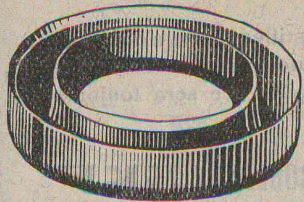
Surveillance réduite — Durée très grande

Un contrôleur d'un tramway de Westphalie a fonctionné sans aucune révision pendant 16 1/2 mois, parcourant ainsi 71 161 wagons-kilomètres et se trouve encore, plombé, en service.

Prospectus sur demande.

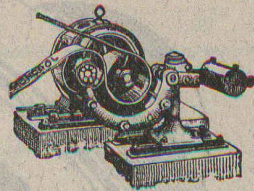
Contrôleur Brown Boveri type PN.

98 contrôleurs de ce type ont été livrés aux Tramways de la Ville de Zurich.



# TANNERIE de VEVEY S.A.

Courroies de Transmission en Cuir. - Cuirs Emboutis.  
Articles techniques. - Pignons en Cuir vert, Joints, etc.

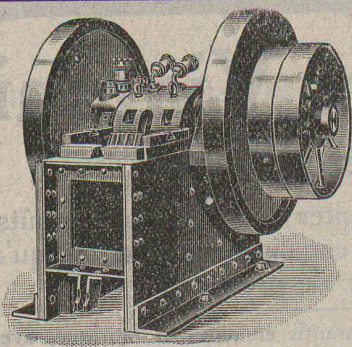


## Le Chauffe-eau électrique « CUMULUS »

Type économique

offre des avantages considérables par rapport aux chauffe-eau ordinaires.

Fabrique d'Appareils Electriques : Fr. SAUTER, S. A., BALE. — Bureau techn. à GENÈVE, 25, Boulev. Georges Favon.



## CONCASSEURS

de notre propre fabrication

machines de 1<sup>re</sup> qualité munies de plaques de sécurité excluant toute rupture,

stationnaires et roulantes

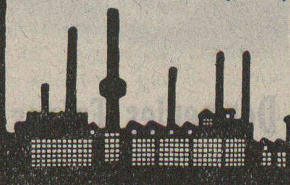
avec ou sans moteur, de 20 à 60 m<sup>3</sup> de production journalière, sont fournies à titre de vente ou de location à des conditions vraiment avantageuses par la maison

**BRUN & C<sup>ie</sup>**, Fabrique de machines **Nebikon** (Lucerne)

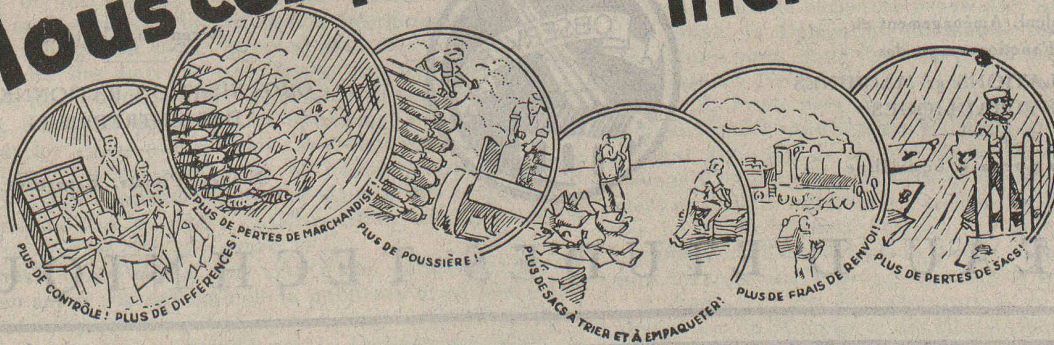
Téléphone : N° 12. — Références de premier ordre. — Télégrammes : BRUN.

Métaux antifriction  
Soudure d'étain,  
Brasures, Etain  
Plomb, Cuivre  
Antimoine, Zinc  
Articles techn.

**Vestit Métal S. A.**  
Zurich (Suisse)



# Tous ces fâcheux incidents



avec les méthodes d'emballage en vigueur jusqu'ici dans l'industrie suisse du bâtiment  
**mais à présent plus rien de tout cela grâce au sac PAVAG!**

Le sac PAVAG supprime tout contrôle, le renvoi et les pertes de sacs par suite de destruction ou de vol. Plus de triage, nettoyage et empaquetage des sacs et plus de poussière! Mais, en revanche, vidage complet et parfait! En outre, avec le sac PAVAG, le ciment est à l'abri de l'humidité et des intempéries de toute sorte. ● Grâce à ces avantages évidents et à la modicité de son prix vis-à-vis du sac de jute, le sac en papier spécial PAVAG est pour l'industrie suisse du bâtiment toute entière un facteur d'économies inespérées de temps et d'argent. ● A l'étranger, les avantages du sac en papier spécial ont été reconnus depuis longtemps; son emploi y est général et a le plus grand succès. ●

Demandez donc à vos fournisseurs expressément le sac PAVAG.



**PAVAG** Actiengesellschaft für Kraftpapier-Verwertung, Zug

TELEPHON : LIMMAT 2875 \* VERWALTUNG ZÜRICH BELLEVUE-HAUS \* TELEGRAMME : SACCARTA



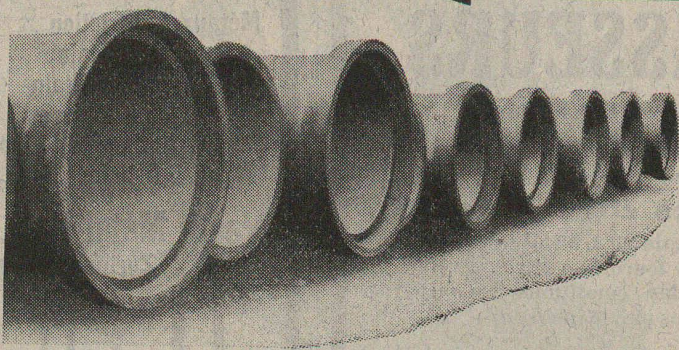
Coussinets lisses ou roulements à billes ? Cette question est résolue depuis longtemps à l'avantage de ces derniers. Il pourrait cependant subsister un certain doute sur le choix de la marque et du type ou du modèle à employer dans chaque cas.

Cette hésitation n'est pas justifiée ; lorsqu'on exige des roulements offrant toute garantie de durée, de sécurité et de qualité, la préférence sera toujours donnée aux

### ROULEMENTS A BILLES ET A ROULEAUX SKF

Adressez-vous à nous et à nos ingénieurs, qui se rendront sur place. pour le choix de la grandeur et du type convenables. Profitez, vous aussi, de notre expérience de plus de vingt ans.

SOCIÉTÉ ANONYME DES  
ROULEMENTS A BILLES SKF  
Sihlstrasse 1 ZURICH 1 Tél. S. 27 93



## Tuyaux Vianini en béton armé

pour turbines, conduites d'eau potable, égouts, conduites à purin, canalisations, etc., jusqu'à 10 atm. de pression.

Tous nos tuyaux sont garantis étanches et fabriqués avec du béton résistant aux acides.

Desmeules Frères, Granges-Marnand et Sté Internat. des poutres Siegart, Lucerne

## JULES CALAME, INGÉNIEUR, GENÈVE

12, chemin Ad. Pasteur

Petit-Saconnex

Calcul, Aménagement et  
Fonctionnement des  
INSTALLATIONS ET MACHINES  
HYDRAULIQUES

Chambres d'équilibre



Réception, Contrôle

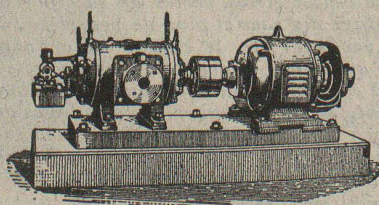
ORGANISATION RATIONNELLE  
DES ENTREPRISES

Etudes, Projets, Expertises

## BUREAU D'ÉTUDES TECHNIQUES

## COMPRESSEURS - POMPES A VIDE ESSOREUSES

Machines spéciales pour  
la teinture et l'apprêt.  
*Ires références.*

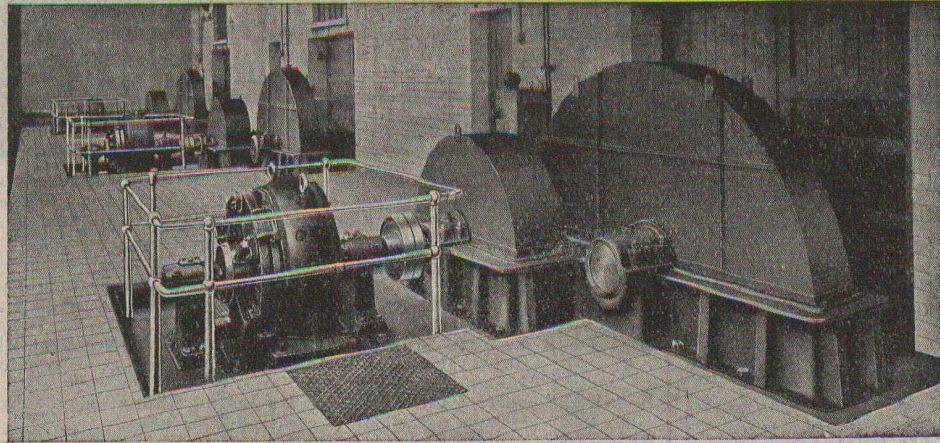


Machines pour travailler  
les métaux en feuilles.  
*(Système Jäcklin Frères).*

Atel. de Constr.

# BURCKHARDT

Soc. Anon., Bâle



S. A. des Engrenages Maag  
ZURICH

### Réducteur pour laminoir

avec volant sur l'arbre  
d'attaque

Puissance : 150 HP

Rapport : 300/35 t./min.

Unique émulsion de  
bitume colloïdale

# Bimoid

Le meilleur enduit  
moderne pour routes

Minéral S.A. Brigue, Succursale Port du Rhin, Bâle

Dépôts : A. Kündig, à Genève — A. Schneebeli, Entrepreneur, à Vevey — Ed. Glasson & C<sup>ie</sup>, à Bulle  
Comptoir Général de Matériaux de Construction S. A., à La Chaux-de-Fonds.

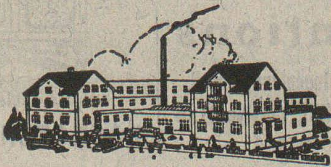
## Ed. BRUN, Wædenswyl (Suisse)

Première fabrique spéciale de matériaux pour la trempe et la soudure

Production journalière :  
15.000 kilos

Téléphone 102

Fondée en 1886



TÉLEGRAMME  
Brun, Wædenswyl

Exportation

**Poudre à cémenter C** pour cémenter en paquet ou au four, avec une profondeur de trempe atteignant 8 mm.

**Poudre à tremper B** à feu ouvert jusqu'à une profondeur de 3 mm.

**Poudre à braser Brunin** remplaçant le borax et la brasure, soudant à une chaleur 3 fois moins forte qu'avec l'ancien procédé.

**Graisse et huile réfrigérantes** pour rafraîchir les paliers chauds et les préserver de la chaleur.

**Liquide à tremper** exempt d'acide.

**Graisse universelle à souder Brunol** exempte d'acide et d'oxyde, pour tout emploi, installations, fabrications, etc.

**Pâte à souder Brunol** en bâtons, sans oxyde.

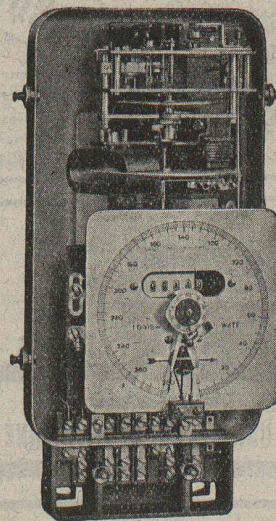
**Pâte d'étain Brunol** (conservant étain et matière liquide); mixture à souder, à étamer, etc. Alliage à volonté.

**Poudre à souder** le fer et l'acier, ainsi que pour la soudure autogène, la meilleure existant à ce jour.

**Huile à perforer** soluble dans l'eau.

Prix-courant et visite du voyageur gratuits.

## COMPTEURS D'ÉLECTRICITÉ LANDIS & GYR



Compteur avec  
indicateur de maximum et  
contact à signaux

SIMPLE - DOUBLE - TRIPLE TARIF  
A MAXIMUM - A DÉPASSEMENT  
D'ÉNERGIE RÉACTIVE

« TRIVECTOR »  
le nouveau compteur d'énergie  
apparente

« MAXIGRAPH »  
Compteur enregistrant les valeurs  
moyennes de la charge

**ALLUMEURS-  
EXTINCTEURS-  
HORAIRES**

TRANSFORMATEURS DE MESURE  
WATTMÈTRES FERRARIS  
STATIONS D'ÉTALONNAGE

**LANDIS & GYR S. A.  
Zoug (Suisse)**



# VILLE DE GENÈVE

## CONCOURS

Le Conseil Administratif ouvre un concours entre les architectes suisses et dessinateurs architectes fixés à Genève depuis au moins deux ans, en vue de l'élaboration des plans de deux stations-abris projetées à la place de la Navigation et au Rond-Point de Plainpalais.

Les intéressés pourront retirer, à partir du 25 juin, le programme et les plans relatifs à ce concours, au Service des Travaux de la Ville de Genève (Bureau de l'architecte), rue de l'Hôtel de Ville, 4, 3<sup>e</sup> étage, où les projets devront parvenir avant le 31 août 1928, à 18 heures.

Genève, le 18 juin 1928.

Le Conseiller administratif délégué :

JEAN UHLER.

## CONCOURS

Le Conseil d'Administration du

### FONDS DE RÉSERVE ET DE SECOURS

institué par la loi sur les Communes,

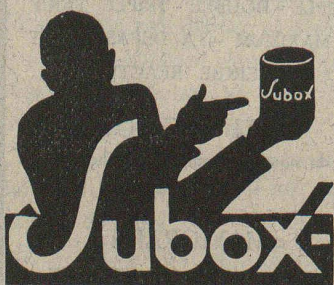
met au concours entre les architectes neuchâtelois et les architectes suisses établis dans le canton de Neuchâtel, l'étude de plans-types de nouveaux pavillons d'hospitalisation pour aliénés, à l'Hospice cantonal de Perreux.

Les architectes disposés à prendre part au concours sont invités à réclamer, par écrit, le programme et les pièces annexes à la Direction de l'Hospice cantonal de Perreux, à Boudry, qui les leur enverra contre paiement d'une finance de 5 francs.

Le concours sera fermé le samedi 1<sup>er</sup> septembre 1928.

Neuchâtel, le 18 juin 1928.

Comme premier enduit  
utilisez



(produit à base de plomb)  
pour fer, bois, éternit, etc.

**SUBOX S. A.**

187, Langstrasse ZÜRICH 5 Langstrasse, 187

Cendres & Métaux s. a.

Succ. de  
Anfranc & C<sup>o</sup> S. A.  
Bienne

**Soudure argent**  
pour  
tout usage  
(env. 50 sortes.)  
Or - Argent - Platine



Volets à rouleau  
**HARTMANN & C<sup>o</sup>, BIENNE**

Offres d'exploitation de Brevets d'invention

**IMER & DE WURSTEMBERGER** ci-devant  
**E. IMER-SCHNEIDER** INGENIEUR CONSEIL GENÈVE

Les propriétaires des brevets suisses suivants désirent entrer en relation avec des fabricants suisses, en vue de la fabrication des articles brevetés, et seraient disposés à céder des licences d'exploitation ou à vendre leurs brevets.

- N<sup>o</sup> 108 459, **Bahne Bonnicksen**, pour : « Tachymètre ».
- N<sup>o</sup> 111 988, **Maurice Kahn**, pour : « Procédé de préparation d'un produit contenant des matières azotées à partir d'une matière végétale ou animale ».
- N<sup>o</sup> 117 426, **Ernesto Giuseppe Ondoli**, pour : « Transformateur destiné à alimenter des appareils transformant le courant alternatif en courant continu ».
- N<sup>o</sup> 112 895, **Société Chimique des Usines du Rhône**, pour : « Procédé de réduction des carburés halogénés ».
- N<sup>o</sup> 120 515, **Société Chimique des Usines du Rhône**, pour : « Procédé de préparation d'éthers phosphoriques des alcools polyvalents ».
- N<sup>o</sup> 122 826, **Société pour la Fabrication de la Sole « Rhodiaseta »**, pour : « Procédé pour la fabrication de fils et filaments artificiels et dispositif pour la mise en œuvre de ce procédé ».
- N<sup>o</sup> 123 417, **Federico Guillermo Diago**, pour : « Distributeur de tickets ».

Prière d'adresser les offres ou propositions à MM. Imer & de Wurstemberger, ci-devant M. E. Imer-Schneider, Ingénieur-Conseil, 59, rue du Stand, à Genève, qui les transmettront à qui de droit.

### Offene Reisenden-Stelle

f. tücht., seriös. gt. repräsent.

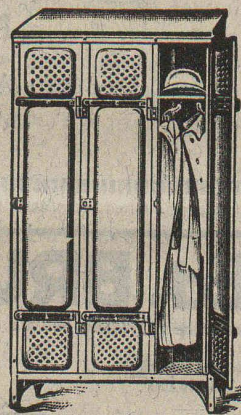
### Bautechniker

dtsh., franz., evtl. ital. sprechend. Solche m. Kaufm- od. Reisepraxis bevorzugt. Bei Zufriedenh. Dauerstelle. Handgesch. Off. m. Zeugn.-Copien, Ghlt.-Ansprüchen. Eintr.-Dat. beförd. unter Chiffre F. 2817 U. Publicitas, Biel.

### Brevets d'Inventions

Cabinet L. FLESCHE, Ingénieur-Conseil,  
4, Rue Pichard, LAUSANNE Téléphone 91.05  
Fondé en 1910.

### Garde-Robes en fer forgé



Fabrication très soignée  
**BACHOFEN & Co, USTER**

Tout ce qui concerne les

## ANNONCES

du

Bulletin Technique doit être adressé exclusivement à la  
**Société suisse d'Édition (Indicateur vaudois)**  
Lausanne.

Nous déclinons toute responsabilité pour ce qui porte une  
autre suscription. Régie des Annonces.

## Manufacture de Courroies S A Menziken

Courroies en cuir : „ARGOVIA“ et „MONOPLAN“

Courroies brevetées : „PIEUVRE“

Courroies Balata : „ATLAS“

Téléphone 133

Téléphone 133

