

Zeitschrift: Bulletin technique de la Suisse romande
Band: 54 (1928)
Heft: 13

Werbung

Nutzungsbedingungen

Die ETH-Bibliothek ist die Anbieterin der digitalisierten Zeitschriften. Sie besitzt keine Urheberrechte an den Zeitschriften und ist nicht verantwortlich für deren Inhalte. Die Rechte liegen in der Regel bei den Herausgebern beziehungsweise den externen Rechteinhabern. [Siehe Rechtliche Hinweise.](#)

Conditions d'utilisation

L'ETH Library est le fournisseur des revues numérisées. Elle ne détient aucun droit d'auteur sur les revues et n'est pas responsable de leur contenu. En règle générale, les droits sont détenus par les éditeurs ou les détenteurs de droits externes. [Voir Informations légales.](#)

Terms of use

The ETH Library is the provider of the digitised journals. It does not own any copyrights to the journals and is not responsible for their content. The rights usually lie with the publishers or the external rights holders. [See Legal notice.](#)

Download PDF: 16.03.2025

ETH-Bibliothek Zürich, E-Periodica, <https://www.e-periodica.ch>

Société Suisse d'Explosifs Cheddite et Dynamite

Bureau à Liestal: Tél. 182. Usines à Isleten (Ct. d'Uri) et Liestal

livre à des conditions avantageuses

DYNAMITE

 de toutes forces

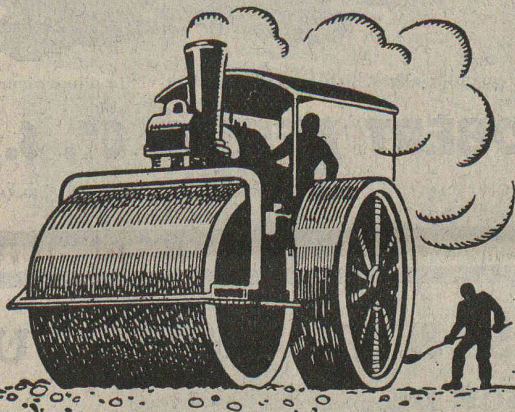
Explosifs de sûreté 1^{re} qualité

CHEDDITE ET TELSITE

MÈCHES ET DÉTONATEURS

Agents généraux pour la Suisse romande :

PETITPIERRE FILS & C^o, NEUCHÂTEL
TÉLÉPHONE 3.15



**SOCIÉTÉ SUISSE DE
CONSTRUCTION DE ROUTES S. A.**
LAUSANNE
20, RUE D'ETRAZ
TÉL 20.28

LINCOLNOL

matière de revêtement
d'une fixité insurpassable !

40 ans de succès dûment constatés. Ce procédé de **calfatage, d'isolation et de badigeonnage de toutes surfaces** exposées aux intempéries, est de ce fait le meilleur marché. Par sa plasticité adhère fortement à n'importe quelle substance. Résiste au froid, à la chaleur et aux acides. Vernis anti-rouille de tout premier ordre.

— Sans goudron. —

Prospectus expédiés par

Staepli & Schmuckli, Altdorf (Uri)
Téléphone 2.66

Représentation générale pour la Suisse de
« The Lincoln Oil and Paint Co. », Cleveland, Ohio U. S. A.



**reconnu la meilleure peinture pour
l'intérieur et l'extérieur**

Très brillante ou mate

Représentant général pour la Suisse : B1 536 g

C. HAESSIG, Elisabethstrasse, 11, BALE

Plaques Diana

pour sous-toits et
plaquettes spéciales
pour toits en tuiles,

protégeant contre la cha-
leur, le froid, l'humidité,
la suie, la neige.

Offres gratuites par

ETERNIT S. A.
NIEDERURNEN

Brevets d'invention
marques - dessins et modèles

A. BUGNION

Physicien diplômé
de l'Ecole Polytechnique Fédérale.
Ancien élève de l'Ecole Supérieure
d'Electricité, à Paris.

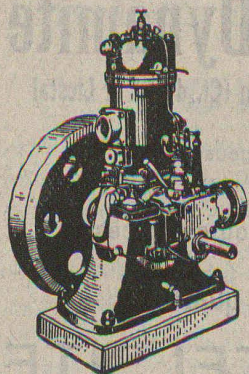
Ancien expert technique
au Bureau Fédéral
de la Propriété Intellectuelle.

GENÈVE | **LAUSANNE**
Corraterie, 18 | Grand Pont, 2
Tél. Stand 79.20 | Téléph. 55.50

PLANCHERS EUBOOLITH

SANS JOINTS — 9 millions de m² posés — SOUS-LINOLEUMS

Représentant **Louis Rossi** Architecte
MATÉRIAUX pour BÂTIMENTS
11, Pl. St-François LAUSANNE Téléphone 68.04



MOTEUR

Hatz

La marque préférée

parce que

**les frais d'exploitation
sont les plus réduits.**

Les chiffres suivants vous le prouvent :

6 HP, moteur à benzine ca. Fr. **10.—** par jour

6 HP, moteur électrique - Fr. **5.50** par jour

6 HP, moteur **Hatz** Fr. **2.—** par jour

Moteur **Hatz** à démarrage instantané.

::: Nouvelle amélioration brevetée. :::

Construction inexigeante et insensible.

Seul moteur Diesel à basse pression.

Demandez prospectus n° 5.

RUBAG Seidengasse 16 **Zürich 1**

Les installations
de

Compresseur

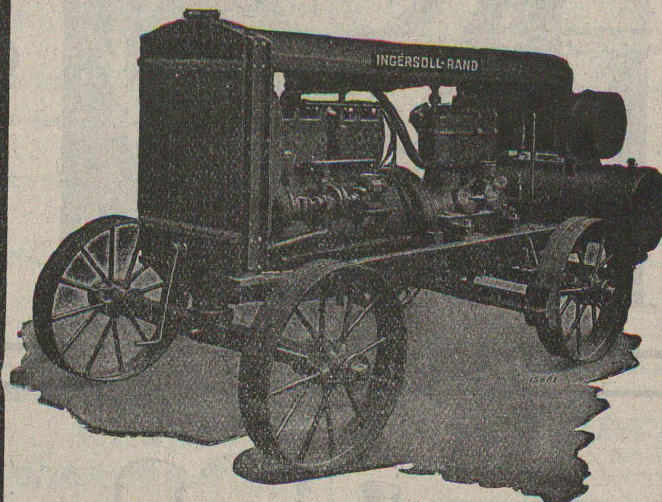
Brise-béton

Fouloirs et

Marteaux perforateurs

INGERSOLL-RAND

sont économiques et d'un grand rendement.

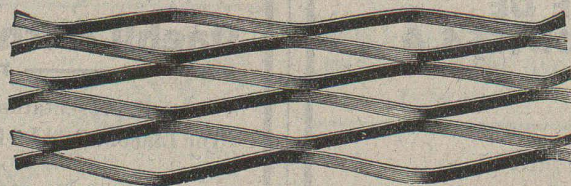


Demandez offres, liste de références et visite d'ingénieur à

ROBERT AEBI & C^{IE}, S. A.
WERDMÜHLEPLATZ 2 **ZÜRICH** TÉLÉPH. : SELNAU 17.50

**DEMANDEZ NOS OFFRES & PROSPECTUS
POUR LA LIVRAISON DE**

MÉTAL



DÉPLOYÉ

FRANCILLON & C^{IE}, Société Anonyme, LAUSANNE

**Entreprises électriques
O. Burgi & C^{ie}, Lausanne**

Maison spéciale pour
la construction de lignes aériennes en tous genres

Procédés brevetés pour montage de câbles sur grandes lignes, écartant tout endommagement extérieur de ceux-ci.

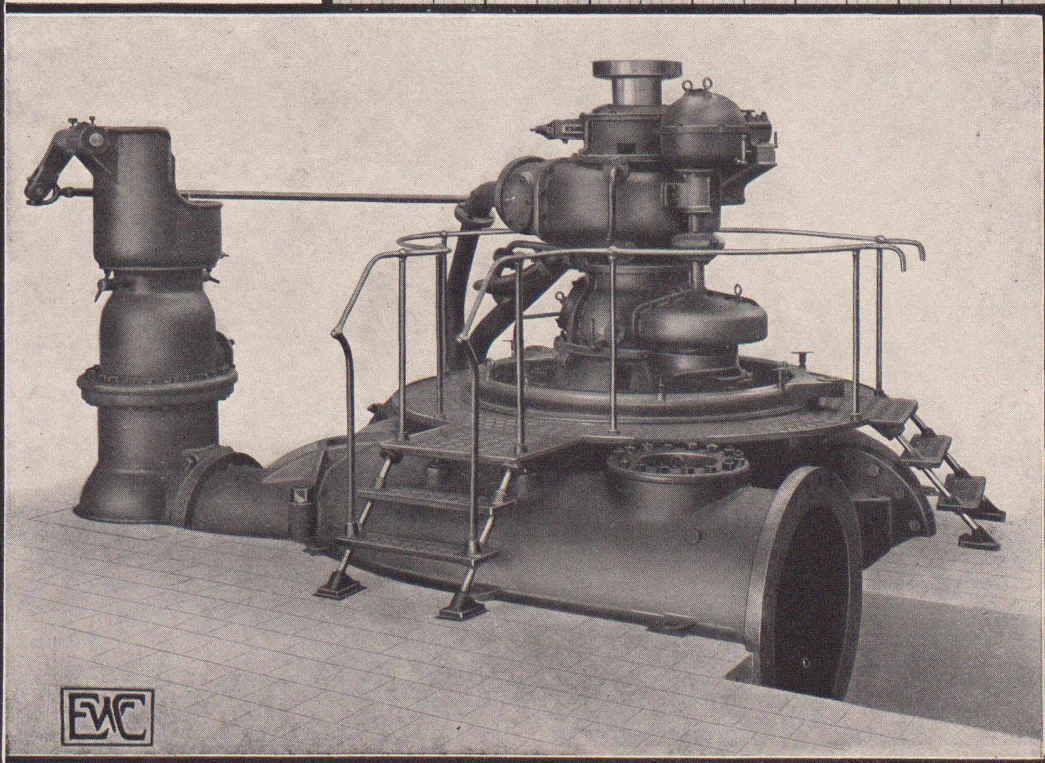
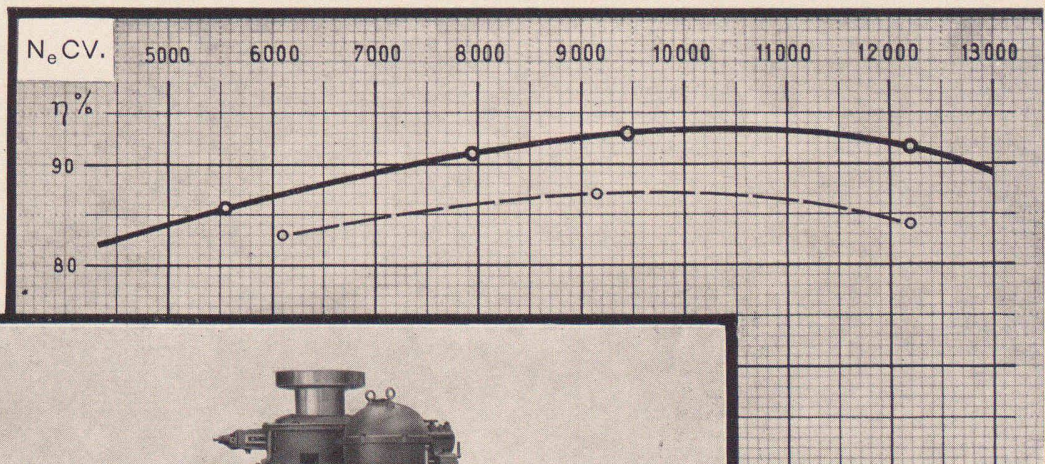
ESCHER WYSS

Turbine Francis à haute pression

USINE DE RIO CALA

Deux turbines,
construites chacune
pour:

Chute = 180 m
Puissance = 12 200 CV
Vitesse = 750 t/min.



—○— Essai
- - -○- - Garantie

RÉSULTATS
des
essais officiels du
12 février 1928.

Rendements au-dessus de 88% de mi-à pleine charge
Rendement maximum 93,3%

Nous avons livré jusqu'à fin mars 1928

53 turbines Francis à haute chute à axe vertical pour des chutes
de **100 à 290** m
ayant une puissance totale de 869 000 CV.
Puissance unitaire jusqu'à 50 000 CV.

Seite / page

leer / vide /
blank

SULZER

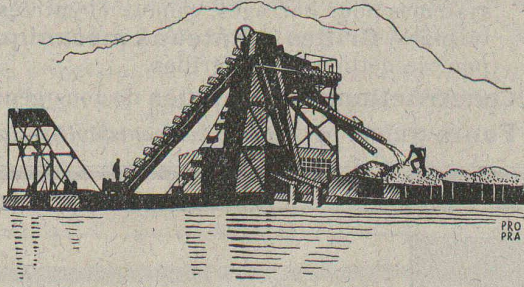
Pompes centrifuges

pour stations de distribution d'eau municipales et communales, toutes exploitations agricoles et industrielles, installations d'accumulation, alimentation de chaudières, irrigation et drainage, service d'incendie, pompage d'eaux d'égout et fonçage de mines. Pompes domestiques à fonctionnement automatique. Pompes sur chariots.

Ventilateurs

hélicoïdaux pour pressions . . . jusqu'à 10 mm de colonne d'eau, à basse pression pour pressions de 10 - 100 mm de colonne d'eau, à moyenne pression p. pressions de 60 - 300 mm de colonne d'eau, à haute pression pour pressions de 60-2000 mm de colonne d'eau. Exécutions spéciales livrées pour des débits jusqu'à 500 m³/sec.

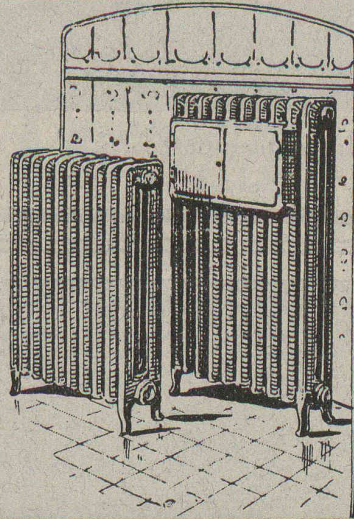
SULZER FRÈRES, SOCIÉTÉ ANONYME, WINTERTHUR



DRAGUES. EXCAVATEURS
Installations pour l'extraction
et le triage du gravier

OEHLER

Usines Métallurgiques Oehler & Co S.A. Aarau



CHAUFFAGES CENTRAUX

Installations de
Cuisines et Buanderies

C. BOULAZ & C^{ie}

Anciennement
Maison H. Moulin
LAUSANNE

INDICATEUR VAUDOIS

Livre d'adresses de Lausanne et du Canton de Vaud — Dans toutes librairies.

*Pour ses voyages en zigzag,
Le ciment dans les sacs PAVAG!*



LA BANQUE CANTONALE VAUDOISE

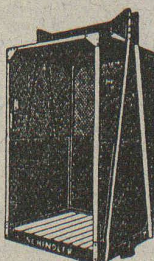
met ses services à la disposition de

MM. les INDUSTRIELS, COMMERÇANTS et PARTICULIERS

Toutes opérations de banque aux meilleures conditions.



Fabrique d'ascenseurs
électriques
Schindler & C^{ie}
LUCERNE

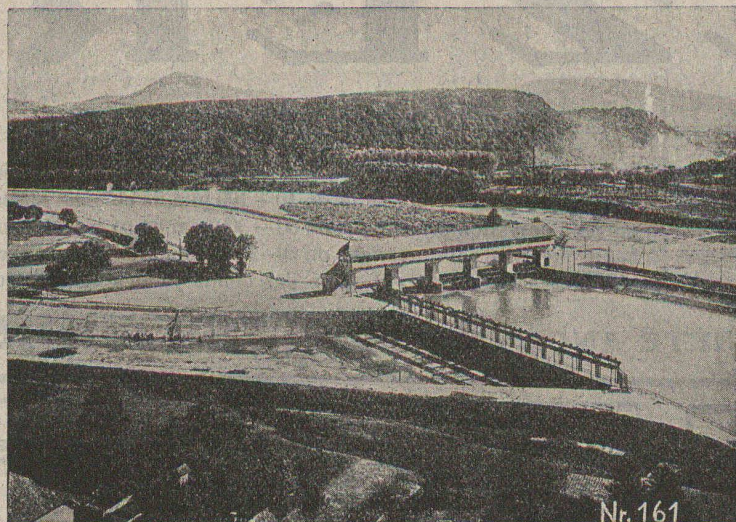


S. A. FABRIQUES DE MEUBLES Horgen-Glaris à Horgen

Maison suisse la plus importante pour

AMEUBLEMENT

de Salles de concert, théâtres, cinémathèques, restaurants, cafés, salles à manger, vestibules etc.



Barrage d'Olten-Gösgen.

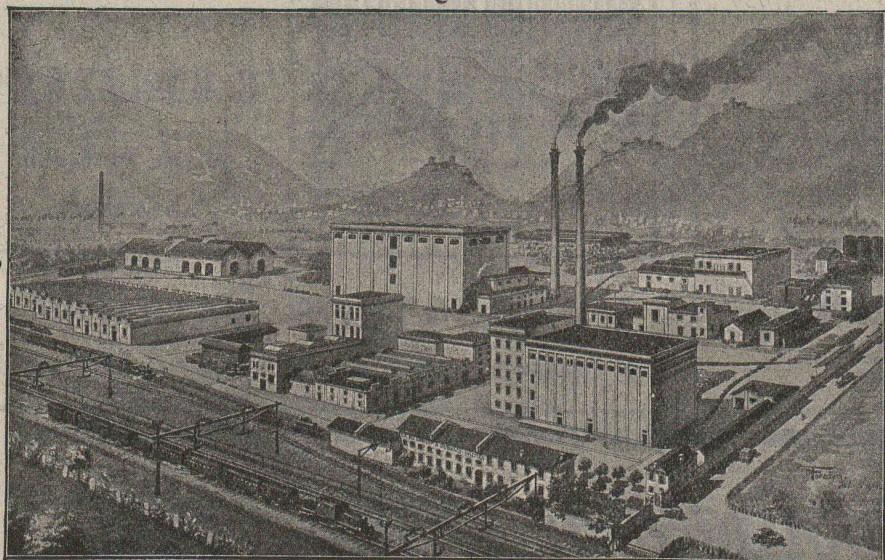
Société des Usines de L. de Roll Fonderie de Berne

Télégrammes:
Fonderie de Berne

à Berne

Téléphone:
Bollwerk 10.66

- Appareils de levage de tous genres.
- Matériel de chemins de fer : Branchements, Croisements, Chariots transbordeurs, Ponts tournants etc.
- Chemins de fer Funiculaires avec freins de sûreté brevetés.
- Treuil de halage.
- Superstructures à crémaillères des systèmes Riggensch, Abt, Strub, Peter, etc.
- Barrages : Vannes de toutes grandeurs et systèmes pour barrages, canaux et entrées de turbines, Grilles et Râteaux mécaniques pour le nettoyage des grilles.
- Constructions Mécaniques de tous genres.
- Fonte grise. — Renseignements à disposition.



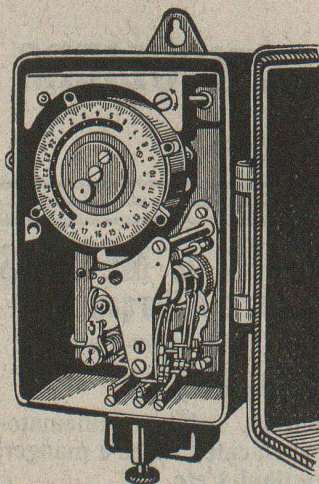
Les planchers de
LINOLÉUM
sont les meilleurs !

Exigez de votre
fournisseur du
Linoléum suisse !

S. A. DU LINOLÉUM A GIUBIASCO (SUISSE)

S. A. des Interrupteurs automatiques Berne

Marque **SAIA** déposée



SAIA-

- Interrupteurs horaires et de blocage
- Interrupteurs de température
- Thermorégulateurs
- Horloges de commutation
- Allumeurs-extincteurs pour cages d'escaliers
- Thermorégulateurs avec interrupteur à mercure

Manufacture de Papiers
BAUMGARTNER & C^o
LAUSANNE et RENENS

Spécialité de Papiers
utilisés dans l'Industrie du Bâtiment.



BOVARD & C^{IE}
BOLLWERK 15 BERNE

COMMUNE DE NYON

Projet de Grande Salle

La Municipalité de Nyon ouvre un concours d'idées pour l'élaboration des plans d'une grande salle.

Ce concours est accessible aux architectes vaudois ou de nationalité suisse, régulièrement établis dans le Canton de Vaud depuis 5 ans au moins.

Les conditions et le plan de situation peuvent être consultés au Greffe Municipal tous les jours ouvrables de 14 à 16 heures. MM. les architectes pourront obtenir un double de ces pièces contre versement de **Fr. 3.—**

Les projets portant la mention « Concours pour grande salle » devront parvenir au Greffe Municipal pour le **15 septembre 1928**, à 18 heures, au plus tard.

Nyon, 30 mai 1928.

P. 24 601 L.

MUNICIPALITÉ.

Asphalte naturel de Travers

Seules mines d'Asphalte en Suisse.

Reconnu le meilleur Asphalte

Représentants pour la Suisse:

E.-R. Zetter & Co,
à Soleure

Maison fondée en 1843.



Marque de fabrique.

Garantie
contre les ouragans

Excellente ardoise pour couvertures et revêtements de façades

Durée illimitée
Garantie 10 ans

Revêtements intérieurs de plafonds et parois



La Toilette Moderne par le Distributeur de savon liquide

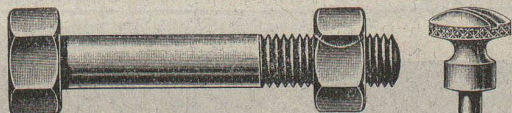
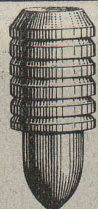
LISODIS

Indispensable dans tous bâtiments, salles de bain, toilettes, etc.

Seuls fabricants :

Société Anonyme **LE LISODIS, Sainte-Croix.**

Hygiénique, Pratique, Economique.

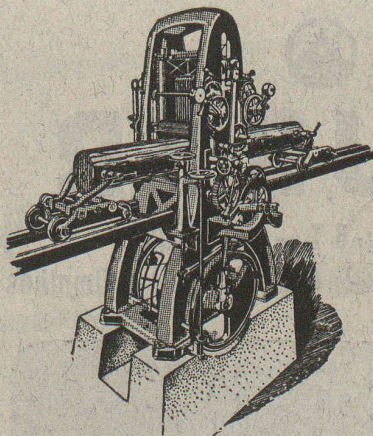
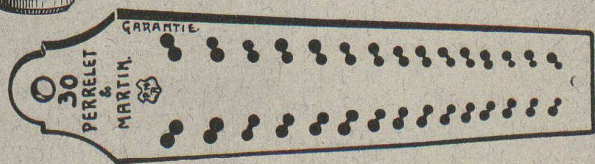


Fabrique de Vis de Nyon S.A.

Vis à métaux et décolletages en tous genres.
Goujons d'assemblage pour modèles.
Pièces de bicyclettes. — Filières P.M.
Compas d'écoliers « Atlas ».



v.27.1



SCIERIES
ET TOUTES MACHINES
POUR LE
TRAVAIL
DU
BOIS

MULLER
& C^o S. A.
BRUGG

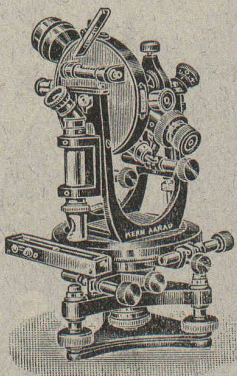
Kern

AARAU

INSTRUMENTS

de Géodésie
de Topographie
et d'Astronomie

Catalogues à titre gratuit



KERN & C^{ie} S. A., AARAU (Suisse)

DÉCORATIONS EN STAFF

de fabrication spéciale brevetée
et meilleur équivalent des travaux poussés sur place
sont achetés par architectes, entrepreneurs
de préférence chez

ERNEST HABERER & Cie - BERNE
Téléphone : **Bollwerk 29.43**

Commandes directes d'après catalogues et travaux d'après plans
spéciaux sont promptement exécutés.

Projets avec nos motifs de catalogues pour plafonds, murs, etc., en tous
genres et grandeurs, d'après plans donnés, sont fournis gratuitement

Conditions avantageuses. Catalogues à disposition.

TRAVAUX DE SCULPTURE

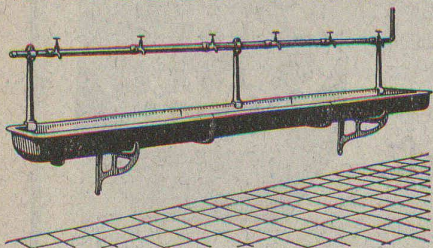
Modèles artistiques pour façades et intérieurs. Groupes pour monu-
ments. Figurines pour décors et ornements de fontaines, colonnes,
vases, etc. Exécution en pierre naturelle et artificielle.



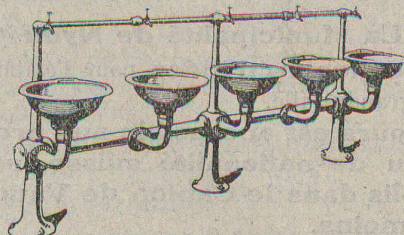
∞ SOCIÉTÉ DES USINES DE LOUIS DE ROLL ∞
SUCCURSALE: **USINE DE CLUS** CT. DE SOLEURE



ARTICLES SANITAIRES EN FONTE ÉMAILLÉE, FAÇON PORCELAINE



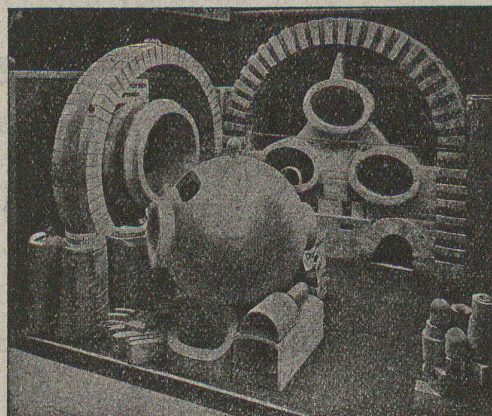
Lavabos,
Lavabos de toilette.
Lavabos en série.
Vidoirs, Eviers, Bassins.
Fontaines lave-mains.
Eviers pour installations
en série, etc.



CATALOGUE N° 213 SUR DEMANDE

Berne

Schweizerisches Landesbibliothek



Fabrique de Produits Réfractaires Lausen S. A.

Fondée en 1872 **Lausen** (Bâle-Camp.) Téléphone N° 27

Matériaux réfractaires à l'usage de toutes les industries
et pour tous genres de fours.

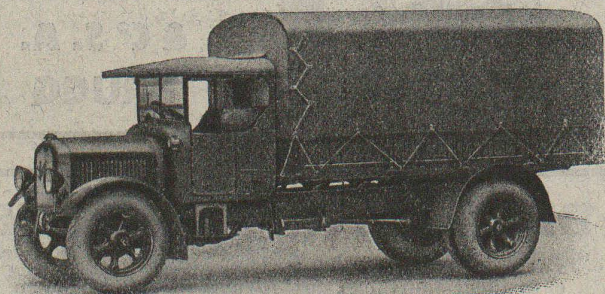
PRODUITS RÉSISTANT AUX ACIDES

Exposition Nationale Berne 1914 : Médaille d'or.



SAURER

Camions 1 1/2-6 T. ~ Remorques
Bennes Basculantes ~ Cars Alpins ~ Omnibus



Camion 5 T. Type 5 AD.

**Société Anonyme
Adolphe Saurer, Arbon**

Ateliers de Réparations et Stock de Pièces de rechange :

Pour la Suisse Romande:
Morges (Vaud)

Pour Bâle et Environs:
Bâle (Steinentorstr. 24)



USINES DE LAMPES ELECTRIQUES AARAU S.A