

**Zeitschrift:** Bulletin technique de la Suisse romande  
**Band:** 54 (1928)  
**Heft:** 19

## Werbung

### Nutzungsbedingungen

Die ETH-Bibliothek ist die Anbieterin der digitalisierten Zeitschriften. Sie besitzt keine Urheberrechte an den Zeitschriften und ist nicht verantwortlich für deren Inhalte. Die Rechte liegen in der Regel bei den Herausgebern beziehungsweise den externen Rechteinhabern. [Siehe Rechtliche Hinweise.](#)

### Conditions d'utilisation

L'ETH Library est le fournisseur des revues numérisées. Elle ne détient aucun droit d'auteur sur les revues et n'est pas responsable de leur contenu. En règle générale, les droits sont détenus par les éditeurs ou les détenteurs de droits externes. [Voir Informations légales.](#)

### Terms of use

The ETH Library is the provider of the digitised journals. It does not own any copyrights to the journals and is not responsible for their content. The rights usually lie with the publishers or the external rights holders. [See Legal notice.](#)

**Download PDF:** 16.03.2025

**ETH-Bibliothek Zürich, E-Periodica, <https://www.e-periodica.ch>**

# BULLETIN TECHNIQUE DE LA SUISSE ROMANDE

ORGANE DE PUBLICATION DE LA COMMISSION CENTRALE POUR LA NAVIGATION DU RHIN  
ORGANE DE L'ASSOCIATION SUISSE D'HYGIÈNE ET DE TECHNIQUE URBAINES  
ORGANE EN LANGUE FRANÇAISE DE LA SOCIÉTÉ SUISSE DES INGÉNIEURS ET DES ARCHITECTES

ainsi que de la Société vaudoise des Ingénieurs et des Architectes, de l'Association des Anciens Elèves de l'École d'Ingénieurs de l'Université de Lausanne et des Groupes Romands de la G. e. P.

## ABONNEMENTS :

Suisse : 1 an, 12 francs  
Etranger : 14 francs

Pour sociétaire :

Suisse : 1 an, 10 francs  
Etranger : 12 francs

Prix du numéro :  
75 centimes.

Pour les abonnements  
s'adresser à la librairie  
F. Rouge & C°, à Lausanne.

## COMITÉ DE RÉDACTION

Président : R. NEESER, ingénieur, à Genève.  
Secrétaire : EDM. EMMANUEL, ingénieur, à Genève.

## MEMBRES :

*Fribourg* : MM. L. HERTLING, architecte ; A. ROSSIER, ingénieur ; R. DE SCHALLER, architecte. — *Vaud* : MM. C. BUTTICAZ, ingénieur ; EPITAUX, architecte ; E. JOST, architecte ; A. PARIS, ingénieur ; CH. THÉVENAZ, architecte. — *Genève* : MM. L. ARCHINARD, ingénieur ; CH. WEIBEL, architecte. — *Neuchâtel* : MM. ED. ELSKES, ingénieur ; A. MEAN, ingénieur cantonal ; E. PRINCE, architecte. — *Valais* : MM. J. COUCHEPIN, ingénieur, à Martigny ; HAENNY, ingénieur, à Sion.

RÉDACTION : H. DEMIERRE, ingénieur.  
VEVEY, Rue de la Madeleine, 15.

## CONSEIL D'ADMINISTRATION DU BULLETIN TECHNIQUE

J. CHAPPUIS, ingénieur, président. — A. DOMM'R, ingénieur. — M. IMER. — H. MEYER, architecte. — F. ROUGE, libraire.

## ANNONCES :

50 centimes la ligne

Rabais pour annonces répétées

Demandez tarif spécial  
pour fractions de pages à

*l'Indicateur Vaudois*  
(Société Suisse d'Édition)  
Jumelles, 4, Lausanne.

ADMINISTRATION : LIBRAIRIE F. ROUGE & C°, RUE HALDIMAND, 6, LAUSANNE



## Troesch & C° S.A., Berne

Fabrique d'Appareils Sanitaires



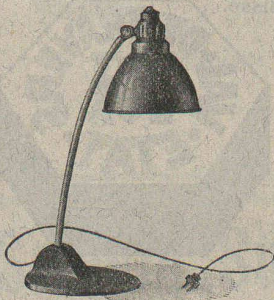
# Camille Bauer, Bâle

N'employez que les

**lampes „Kandem”**  
pour bureaux et tables à dessin

Parfaites au point de vue technique. - Pas d'éblouissement.  
Le maximum de rendement de lumière.

Demandez le catalogue spécial s. v. p.



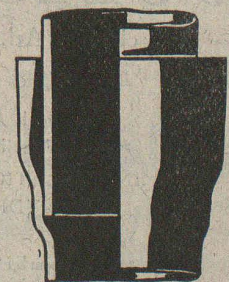
## COMPTOIR FRANCO - BELGO - SARROIS

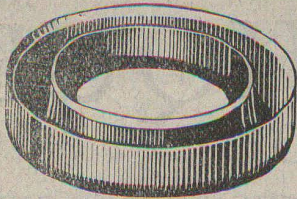
pour la vente des tubes d'acier à l'exportation

**TUBES MANNESMANN DE BOUS**  
pour canalisations d'eau et de gaz

REPRÉSENTANTS GÉNÉRAUX POUR LA SUISSE :

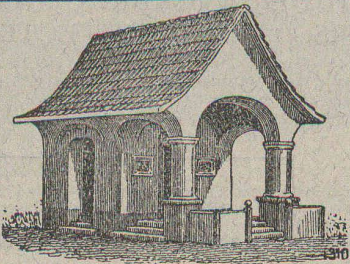
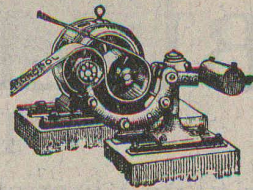
**EMILE POBÉ, COMPTOIR MÉTALLURGIQUE S.A., BALE**





# TANNERIE de VEVEY S.A.

Courroies de Transmission en Cuir. ~ Cuir Emboutis.  
Articles techniques. ~ Pignons en Cuir vert, Joints, etc.



**PLAFONDS, CLOISONS, CORNICHES, PLANCHERS,** Revêtements de toutes sortes  
exécutés avec le support pour mortier

## „TREILLAGE EN TERRE CUITE“

sont exempts de toutes fissures, inaltérables aux influences  
atmosphériques, incombustibles et extrêmement durables

Nombreuses références

Demandez prospectus et échantillons

Médailles d'or : Berne 1914. Barcelone 1920

**FABRIQUE SUISSE DE TREILLAGE EN TERRE CUITE S.A., LOTZWIL-BERNE**

### Eternit



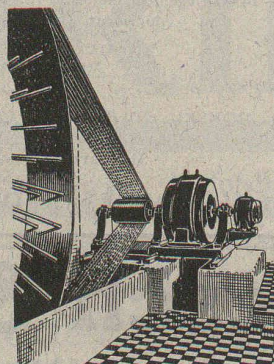
Eternit Niederurnen

**Garantie**  
**contre les ouragans**

Excellente ardoise pour couvertures  
et revêtements de façades

**Durée illimitée**  
**Garantie 10 ans**

Revêtements intérieurs de plafonds  
et parois



## Courroie „Pieuvre“

Economie de force motrice.

Diminution de traction.

Pas de pertes par glissement.

Rend inutile les enrouleurs  
sans augmenter la distance  
entre les axes.

**RAUCH & C<sup>IE</sup> S. A.**  
**MEILEN**



reconnu la meilleure peinture pour  
l'intérieur et l'extérieur

Très brillante ou mate

Représentant général pour la Suisse : B1 536 g

**C. HAESSIG, Elisabethstrasse, 11, BALE**

## Asphalte naturel de Travers

Seules mines d'Asphalte en Suisse.

Reconnu le meilleur Asphalte

Représentants pour la Suisse :

**E.-R. Zetter & C<sup>o</sup>,**  
**à Soleure**

Maison fondée en 1843.



Marque de fabrique.

# JULES CALAME, INGÉNIEUR, GENÈVE

12, chemin Ad. Pasteur

Petit-Saconnex

Calcul, Aménagement et  
Fonctionnement des  
INSTALLATIONS ET MACHINES  
HYDRAULIQUES

Chambres d'équilibre



Réception, Contrôle  
ORGANISATION RATIONNELLE  
DES ENTREPRISES

Etudes, Projets, Expertises

## BUREAU D'ÉTUDES TECHNIQUES

# LE MONTE-CHARGES RAPIDE "RACO"

est le plus simple, le plus productif,  
d'un montage facile et rapide et d'un prix très modique



Vitesse d'élévation 30 à 60 mètres par minute  
Force de portée 500-1000 kg.

Bétonnières «Raco de Roll»      Matériel roulant  
Concasseurs «Clus»              Explosifs de sûreté  
Outils pour entrepreneurs

## Robert Aebi & C<sup>ie</sup> S. A., Zurich

BUREAU TECHNIQUE :: FABRIQUE DE MACHINES

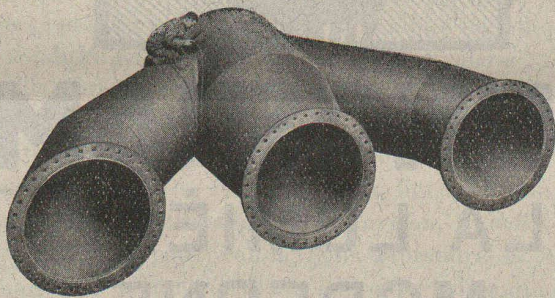
Maison fondée en 1880

## Ateliers de Constructions Mécaniques de Vevey (Suisse)

Téléphone N° 69

Adresse télégraphique : Fonderie Vevey

Téléphone N° 69



Culotte soudée à l'arc électrique.

TURBINES HYDRAULIQUES  
RÉGULATEURS

PONTS ET CHARPENTES  
MÉTALLIQUES

APPAREILS DE LEVAGE  
DE MANUTENTION ET DE TRANSPORT

CHAUDRONNERIE  
RÉSERVOIRS - CHAUDIÈRES  
GAZOMÈTRES - TUYAUX

FONDERIE DE FER ET DE BRONZE

## Société Suisse d'Explosifs Cheddite et Dynamite

Bureau à Liestal : Tél. 182. Usines à Isleten (Ct. d'Uri) et Liestal

livre à des conditions avantageuses

**DYNAMITE** de toutes forces

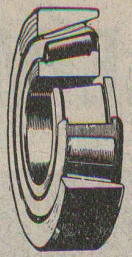
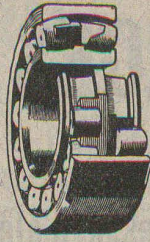
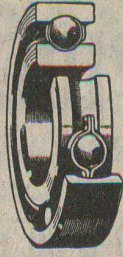
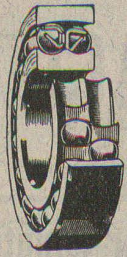
Explosifs de sûreté 1<sup>re</sup> qualité

### CHEDDITE ET TELSITE MÈCHES ET DÉTONATEURS

Agents généraux pour la Suisse romande :

**PETITPIERRE FILS & C<sup>ie</sup>, NEUCHÂTEL**  
TÉLÉPHONE 3.15





SOCIÉTÉ ANONYME DES  
ROULEMENTS A BILLES SKF  
ZURICH

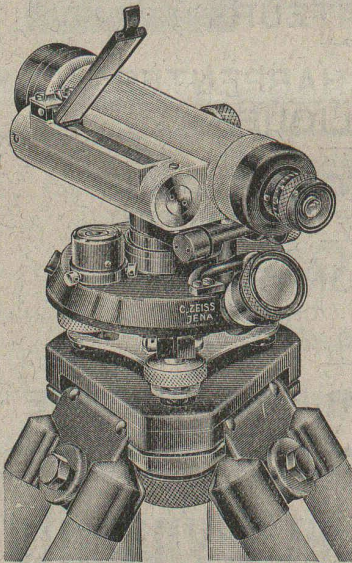


# ZEISS

## Niveau à lunette IV

Cercle complètement couvert. Vis micrométrique.  
Lentille de mise au point interne.

Après le pointage on peut lire commodément  
le cercle sans le moindre mouvement de tête, en changeant  
tout simplement la direction visuelle.



Niv.-Instr. IV.

Mires parlantes  
Equerres à prisme

Pour tous  
renseignements et brochures  
s'adresser à



# TUNGSRAM

## LA LUMIÈRE MODERNE

TUNGSRAM

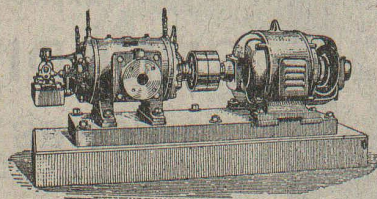
SOCIÉTÉ ANONYME D'ÉLECTRICITÉ

Bahnhofstrasse 57 b ZURICH Bahnhofstrasse 57 b

Téléphone : Selnau 6062 Télégramme : Tungsram Zurich

# COMPRESSEURS - POMPES A VIDE ESSOREUSES

Machines spéciales pour  
la teinture et l'apprêt.  
*Ires références.*

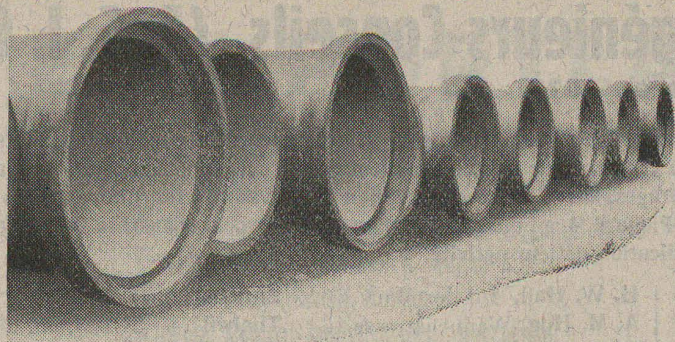


Machines pour travailler  
les métaux en feuilles.  
*(Système Jäcklin Frères).*

Atel. de Constr.

# BURCKHARDT

Soc. Anon., Bâle



# Tuyaux Vianini

en béton armé

pour turbines, conduites d'eau potable, égoûts, conduites à purin, canalisations, etc., jusqu'à 10 atm. de pression.

Tous nos tuyaux sont garantis étanches et fabriqués avec du béton résistant aux acides.

Desmeules Frères, Granges-Marnand et Sté Internat. des poutres Siegwart, Lucerne

Unique émulsion de bitume colloïdale

# Bimoid

Le meilleur enduit moderne pour routes

Minéral S.A. Brigue, Succursale Port du Rhin, Bâle

Dépôts : A. Kündig, à Genève — A. Schneebeli, Entrepreneur, à Vevey — Ed. Glasson & C<sup>ie</sup>, à Bulle  
Comptoir Général de Matériaux de Construction S. A., à La Chaux-de-Fonds.

## Ed. BRUN, Wædenswyl

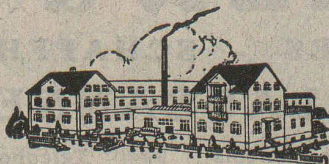
(Suisse)

Première fabrique spéciale de matériaux pour la trempe et la soudure

Production journalière : 15.000 kilos

Téléphone 102

Fondée en 1886



TELEGRAMME  
Brun, Wædenswyl

Exportation

**Poudre à cémenter C** pour cémenter en paquet ou au four, avec une profondeur de trempe atteignant 8 mm.

**Poudre à tremper B** à feu ouvert jusqu'à une profondeur de 3 mm.

**Poudre à braser Brunin** remplaçant le borax et la brasure, soudant à une chaleur 3 fois moins forte qu'avec l'ancien procédé.

**Graisse et huile réfrigérantes** pour rafraîchir les paliers chauds et les préserver de la chaleur.

**Liquide à tremper** exempt d'acide.

**Graisse universelle à souder Brunol** exempte d'acide et d'oxyde, pour tout emploi, installations, fabrications, etc.

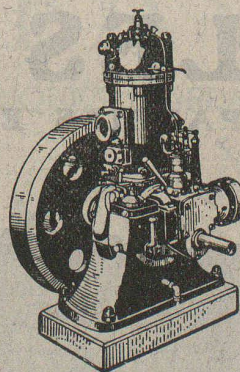
**Pâte à souder Brunol** en bâtons, sans oxyde.

**Pâte d'étain Brunol** (conservant étain et matière liquide); mixture à souder, à étamer, etc. Alliage à volonté.

**Poudre à souder** le fer et l'acier, ainsi que pour la soudure autogène, la meilleure existant à ce jour.

**Huile à perforer** soluble dans l'eau.

Prix-courant et visite du voyageur gratuits.



MOTEUR

# Hatz

La marque préférée

parce que

**les frais d'exploitation sont les plus réduits.**

Les chiffres suivants vous le prouvent :

**6 HP**, moteur à benzine ca. Fr. **10.—** par jour

**6 HP**, moteur électrique - Fr. **5.50** par jour

**6 HP**, moteur **Hatz** Fr. **2.—** par jour

Moteur **Hatz** à démarrage instantané.

::: Nouvelle amélioration brevetée. :::

Construction inébranlable et insensible.

Seul moteur Diesel à basse pression.

Demandez prospectus n° 5.

**RUBAG** Seidengasse 16 **Zürich 1**

# Association Suisse des Ingénieurs-Conseils (A. S. I. C.)

Fondée en 1912

Les membres de cette Association, portés dans la liste ci-après par ordre alphabétique, sont des ingénieurs suisses, indépendants des fournisseurs et entreprises, possédant une instruction universitaire et ayant une longue expérience. Ils s'occupent dans leurs spécialités respectives de projets, consultations, estimations, expertises, arbitrages, surveillance et réception de travaux et fournitures. Tous renseignements sont fournis par les membres et par le Secrétariat, rue Pichard, 4, à Lausanne, où l'on peut se procurer aussi la liste détaillée des membres avec indication de leur activité.

<b>Dr. B. Bauer</b> , Sempacherstr. 53	<b>Zurich</b>	(E 1, 2, 4, 5)	<b>H. W. Hall</b> , Auf der Maur 13	<b>Zurich</b>	(O 1, 2)
<b>F. Boesch</b> , Pelikanstr. 3	<b>Zurich</b>	(T 1, 4, 5)	<b>A. M. Hug</b> , Wannenstrasse 13	<b>Thalwil</b>	(E 1, 3, ch. de fer)
<b>E. Bolleter</b> , Biberlinstr. 38	<b>Zurich</b>	(T 1, 2, 3, 4, 5)	<b>W. Hugentobler</b> , Rorschacherstr. 21	<b>St. Gallen</b>	(T 1, 4, 5)
<b>Ch. Borel</b> , Chemin de l'Escalade 1	<b>Genève</b>	(T 3, 01, 2, 3)	<b>A. Jaggi</b> , Rossfeldstr. 26	<b>Bern</b>	(T 1, 2, 4, 5)
<b>F. Bossardt</b> , Gesegnetmattstr. 11	<b>Luzern</b>	(T 2, 3, M 1, 2, 3, 4)	<b>H. Meyer-Peter</b> , Hofstr. 139	<b>Zurich</b>	(T 1, 4, 5)
<b>M. Bremond</b> , rue du Stand 59	<b>Genève</b>	(T 1, 2, 3, 4, 5)	<b>G. Kernen</b> , Château de Lutry	<b>Lutry</b>	(M 2, 3, 4)
<b>J. Buchi</b> , Bahnhofstrasse 38	<b>Zurich</b>	(T 5)	<b>R. Moor</b> , Sonnenquai 10	<b>Zurich</b>	(T 1, 3, 4, 5)
<b>C. Buttiaz</b> , rue Beau-Séjour 12	<b>Lausanne</b>	(T 1, 2, 3, 4, 5)	<b>F. M. Osswald</b> , Pflanzschulstr. 56	<b>Winterthur</b>	(Akustik, M 1)
<b>L. Fleisch</b> , rue Pichard 4	<b>Lausanne</b>	(M 1, 3, E 1, 3, 4, P)	<b>S. de Perrot</b> , Saint-Nicolas 1	<b>Neuchâtel</b>	(T 3, O 1, 2)
<b>A. Frick</b> , Burglistr. 28	<b>Zurich</b>	(T 1, 2, 4, 5)	<b>H. Roth</b> , Aebistr.	<b>Bern</b>	(T 4, 5, F 5)
<b>V. Gelpke</b> , Pfistergasse 31	<b>Luzern</b>	(M 1, 2)	<b>A. Studer</b> , Saint-Honoré 7	<b>Neuchâtel</b>	(T 1, 2, 3, 4, 5)
<b>J. E. Goss</b> , rue du Rhône 67	<b>Genève</b>	(M 1, 3, 01, 2, 3)	<b>Dr. K. Sulzberger</b> , Hadlaubstr. 67	<b>Zurich</b>	(E 1, 2, 4, 5)
<b>H. E. Grunner</b> , Nauenstr. 9	<b>Basel</b>	(T 1, 4, 5)	<b>A. Vaucher</b> , Chemin Venel 6	<b>Genève</b>	(T 4, 5, M 1, 2, 3, 4, E 2, 3, 4, 5)
<b>P. Gysi</b> , Bolleystr. 1	<b>Zurich</b>	(E 1, 2, 4, 5)	<b>Dr. W. Wyssling</b> , Schönenbergstr.	<b>Wädenswil</b>	(E 2, 3, 5, 03)
			<b>Dr. W. Zublin</b> , Friedenstrasse,	<b>Winterthur</b>	(M 3, 4)

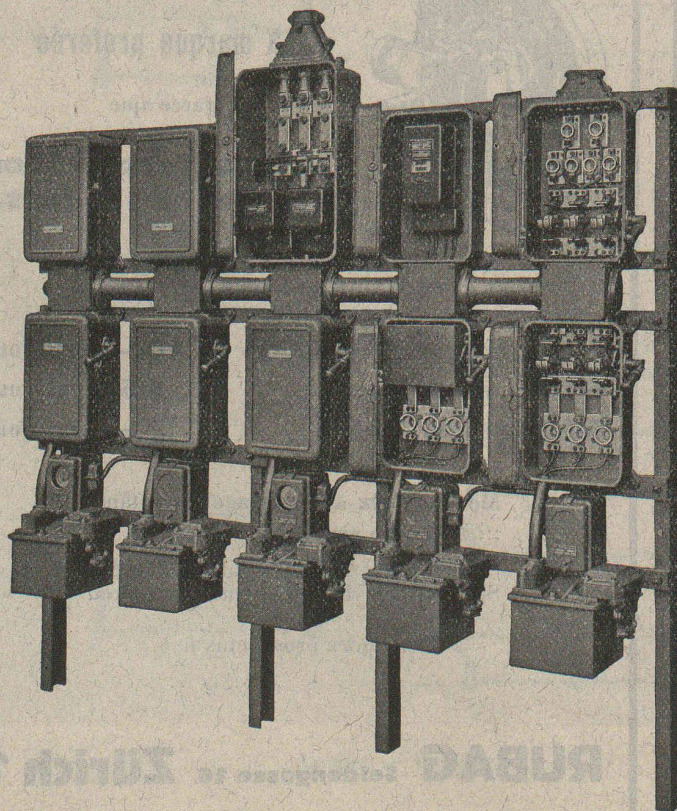
**OBSERVATION :** Les signes, ajoutés entre parenthèses après l'adresse, donnent en abrégé le champ d'activité spécial de chaque membre et signifient :

- T = GÉNIE CIVIL :** 1) routes, ponts, fondations, sondages; 2) chemins de fer, chemins de fer spéciaux, tramways; 3) béton armé, constructions métalliques, constructions industrielles; 4) correction de rivières, irrigation, drainage, distribution d'eau; 5) aménagement de forces hydrauliques et navigation fluviale.
- M = MÉCANIQUE :** 1) mécanique générale, appareils de levage et de transport, machines-outils; 2) machines hydrauliques (moteurs, pompes, etc.); 3) machines thermiques (à vapeur, à explosion et à combustion), chaudières, machines frigorifiques; 4) chauffage, ventilation, condenseuses et sécheresses; 5) industrie du gaz, usines et applications.
- E = ÉLECTRICITÉ :** 1) machines et appareils électriques, mesurage, étalonnage; 2) usines électriques et installations de distribution d'électricité; 3) chemins de fer et traction électrique en général; 4) applications électriques (éclairage, force motrice, installations électrothermiques et autres utilisations); 5) questions économiques, exploitation d'usines, tarifs.
- O = ORGANISATION INDUSTRIELLE :** 1) installation de fabriques; 2) calculs de fabrication; 3) organisation générale d'entreprises industrielles.
- P = PROPRIÉTÉ INDUSTRIELLE :** obtention de brevets, dessins et modèles, recherches, litiges.

## CHARLES MAIER & C<sup>IE</sup>

### FABRIQUE D'APPAREILS ELECTRIQUES - SCHAFFHOUSE

Bureau de **LAUSANNE** (Suisse)  
16, Place St-François — Téléphone 27.222



**Gros appareillage**  
**Pupitres de commande**  
pour

**Usines électriques**  
**Stations en plein air**

**Coffrets et Batteries de manœuvre**  
**Coffrets à coupe-circuits**

**Prises de courant : 500 Volts - 60 Ampères**

**Batterie de coffrets pour un chauffage électrique**

# E. G. PORTLAND, ZURICH

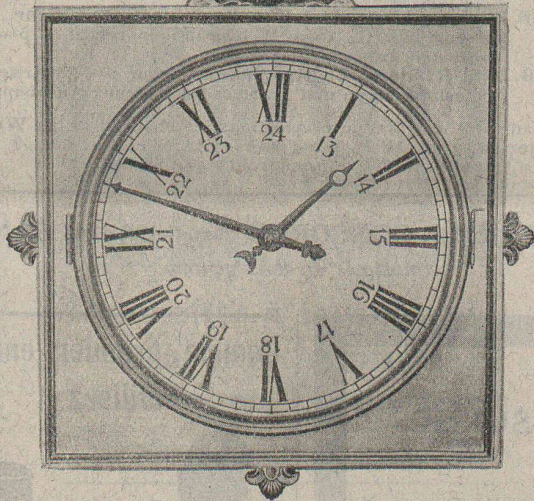
Jura-Cement-Fabriken, Aarau  
 Aarg. Portland-Cementfabrik Holderbank-Wildegg  
 Portland Cementwerke Würenlingen-Siggental A.-G.  
 Cement- und Kalkfabriken R. Vigier A.-G.  
 Portland-Cementfabrik, Laufen  
 Schweiz. Cement-Industrie-Ges., Heerbrugg  
 Portland-Cementwerk Thayngen A.-G.

Cement- und Kalkwerk Liesberg A.-G.  
 K. Hürlimann Söhne, Brunnen  
 Wilhelm Brodtbeck A.-G., Liestal  
 Cementwerke Därligen A.-G., Bern  
 Ciment Portland S. A., St-Sulpice  
 Société des usines de Grandchamp et de Roche  
 S. A. des chaux et ciments de Baulmes et Vouvry

recommandent leur

## 1<sup>a</sup> Ciment - Portland

Vente par les fabriques mêmes

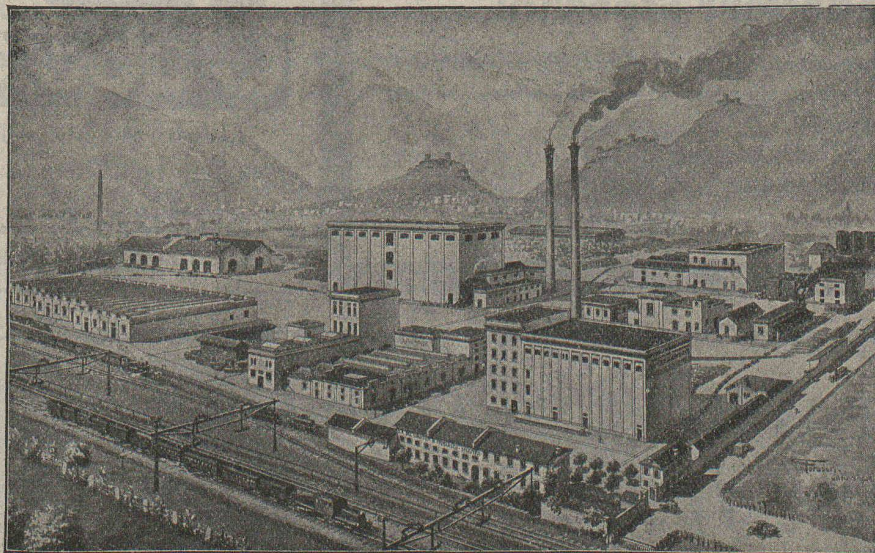


### HORLOGES ÉLECTRIQUES

# FAVAG

FABRIQUES D'APPAREILS ÉLECTRIQUES  
S. A.

## NEUCHÂTEL



Les planchers de  
LINOLÉUM  
sont les meilleurs !

Exigez de votre  
fournisseur du  
Linoléum suisse !

### Ŝ. A. DU LINOLÉUM A GIUBIASCO (SUISSE)



# PLANCHERS EUBOOLITH

SANS JOINTS — 9 millions de m<sup>2</sup> posés — SOUS-LINOLEUMS

Représentant **Louis Rossi** Architecte  
**MATÉRIAUX** pour BATIMENTS  
11, Pl. St-François LAUSANNE Téléphone 68.01

**Brevets d'invention**  
marques - dessins et modèles

## A. BUGNION

Physicien diplômé  
de l'Ecole Polytechnique Fédérale.  
Ancien élève de l'Ecole Supérieure  
d'Electricité, à Paris.  
Ancien expert technique  
au Bureau Fédéral  
de la Propriété Intellectuelle.

**GENÈVE** | **LAUSANNE**  
Corraterie, 13 | Grand Pont, 2  
Tél. Stand 79.20 | Téléph. 25.550

Cendres & Métaux s. a.

Succ. de  
Aufranc & C<sup>e</sup> S. A.  
Bienne

**Soudure argent**  
pour  
tout usage  
(env. 50 sortes.)  
Or - Argent - Platine

## Brevets d'Inventions

Cabinet L. FLESCHE, Ingénieur-Conseil,  
4, Rue Pichard, LAUSANNE Téléph. 29.105  
Fondé en 1910.

## ÉCOLE D'INGÉNIEURS de l'Université de Lausanne.

Les cours de l'Ecole d'Ingénieurs de l'Université de Lausanne  
et ceux de la section des géomètres qui lui est annexée,  
s'ouvriront le 15 octobre 1928.

Programmes et renseignements au *Secrétariat de l'Ecole d'In-  
génieurs, Place Chauderon, 3, Lausanne.* J. H. 33331 D.

Offres d'exploitation de Brevets d'invention

**IMER & DE WURSTEMBERGER** ci-  
devant  
**E. IMER-SCHNEIDER** INGENIEUR  
CONSEIL GENÈVE

Les propriétaires des brevets suisses suivants désirent entrer en rela-  
tion avec des fabricants suisses, en vue de la fabrication des articles  
brevetés, et seraient disposés à céder des licences d'exploitation ou à  
vendre leurs brevets.

- N° 102 765, The Lanston Monotype Corporation Ltd., pour :  
« Moule typographique ».
- N° 103 664, The Lanston Monotype Corporation Ltd., pour : « Ma-  
chine à fondre les caractères d'imprimerie ».
- N° 102 684, Kjölstads-Gjödelspreder A/S, pour : « Kunddünger-  
Streummaschine ».
- N° 107 318, The Shrewsbury & Challiner Tyre Co. Ltd., pour :  
« Roue de véhicule ».
- N° 113 798, Henry S. Hele-Shaw et Thomas E. Beacham, pour :  
« Machine rotative hydraulique ».
- N° 118 065, Vickers Limited et The Variable Speed Gear Li-  
mited, pour : « Appareil hydraulique rotatif à plaque  
motrice inclinée ».
- N° 118 109, A/S Raeders Elektroglasovn, pour : « Elektrisches  
Schmelzverfahren und Schmelzofen zu seiner Ausübung ».

Prière d'adresser les offres ou propositions à **MM. Imer & de Wur-  
stemberger**, ci-devant **M. E. Imer-Schneider**, Ingénieur-Conseil, 59, rue  
du Stand, à Genève, qui les transmettront à qui de droit.

## BREVETS A EXPLOITER

Les titulaires des brevets suisses suivants cherchent à s'en-  
tendre de quelque manière que ce soit et à des conditions rai-  
sonnables, avec des industriels établis en SUISSE, en vue d'en  
assurer la mise en œuvre et l'exploitation dans ce pays :

- N° 117 063 — D. Koudritsky) — Brûleur pour combustible li-  
quide à insufflation d'air à basse pression.
- N° 109 051 — A. Ide et G. Bailleux — Dispositif de transmis-  
sion de mouvement et de changement de vitesse pour  
automobiles.
- N° 120 485 — J. A. Grand — Procédé pour augmenter la résis-  
tance des filés de fibres artificielles et en particulier  
de ceux produits avec les déchets ou schappes de  
ces dernières.
- N° 112 015 — A. L. Ewing — Dispositif pour marquer le rythme.

S'adresser à l'Office des Inventions, 63, Boulevard Emile Jacq-  
main, à Bruxelles.

**IMPRIMERIE LA CONCORDE, Jumelles, 4, LAUSANNE**  
*Imprimés en tous genres.*

Grande Fabrique de Machines suisse  
cherche

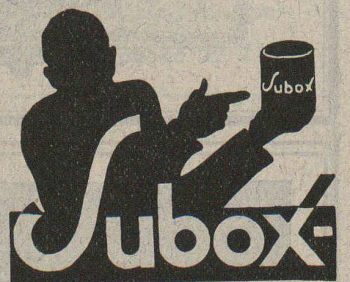
## INGÉNIEUR

**Traducteur — Rédacteur Espagnol**

capable de rédiger en espagnol des prospectus, articles de journaux, correspondances,  
etc. en style impeccable, d'après des textes techniques allemands ou français ainsi  
que de traduire rapidement tout texte espagnol.

Les offres de service avec curriculum vitæ, exemples de travaux rédactionnels,  
indication des appointements, etc. sont à adresser sous chiffre Z. K. 2667 à  
Rudolf Mosse, Zurich.

Comme premier enduit  
utilisez



(produit à base de plomb)  
pour fer, bois, éternit, etc.

**SUBOX S. A.**

187, Langstrasse ZURICH 5 Langstrasse, 187

*En sac PAVAG, léger et fort.*  
*Le ciment arrive à bon port!*

