

**Zeitschrift:** Bulletin technique de la Suisse romande  
**Band:** 54 (1928)  
**Heft:** 20

## Werbung

### Nutzungsbedingungen

Die ETH-Bibliothek ist die Anbieterin der digitalisierten Zeitschriften. Sie besitzt keine Urheberrechte an den Zeitschriften und ist nicht verantwortlich für deren Inhalte. Die Rechte liegen in der Regel bei den Herausgebern beziehungsweise den externen Rechteinhabern. [Siehe Rechtliche Hinweise.](#)

### Conditions d'utilisation

L'ETH Library est le fournisseur des revues numérisées. Elle ne détient aucun droit d'auteur sur les revues et n'est pas responsable de leur contenu. En règle générale, les droits sont détenus par les éditeurs ou les détenteurs de droits externes. [Voir Informations légales.](#)

### Terms of use

The ETH Library is the provider of the digitised journals. It does not own any copyrights to the journals and is not responsible for their content. The rights usually lie with the publishers or the external rights holders. [See Legal notice.](#)

**Download PDF:** 16.03.2025

**ETH-Bibliothek Zürich, E-Periodica, <https://www.e-periodica.ch>**

# INDICATEUR VAUDOIS

Recueil des Adresses de Lausanne et du Canton de Vaud  
publié par la Société Suisse d'Édition, 4, Jumelles, Lausanne.

Paraît au commencement de chaque année.

En souscription En librairie

En souscription En librairie

I<sup>re</sup> Partie : adresses de Lausanne par ordre alphabétique et professionnel . . . . . Fr. 6.50 7.50

II<sup>e</sup> Partie : adresses de Lausanne par ordre de rues, villas, sociétés, renseignements, etc. . . . . Ne se vend pas seule

III<sup>e</sup> Partie : adresses des autres communes du canton . . . . . Ne se vend pas seule

I<sup>re</sup> et II<sup>e</sup> Parties réunies . . . » 11. — 13. —

I<sup>re</sup>, II<sup>e</sup> et III<sup>e</sup> » » (Complet) » 15. — 17. —

# ALUMINIUM

Tôles, Bandes, Disques, Feuilles brossées et décapées, Barres profilées, Tuyaux, Fils.

Matériel pour conduites électriques, Frotteurs d'archets pour tramways.

FONTES AU SABLE - FONTES DE PRÉCISION - SOUDURE AUTOGENE

Récipients, Bassins, Tanks, etc., pour Brasseries, Industries laitières et chimiques.

Articles techniques, Poulies « STANDARD », Rivets, etc.



Fabrique d'Objets en Aluminium Gontenschwil S. A., à Menziken (Argovie)

## Fabrique d'Articles en Ciment

Tuyaux - Briques - Planches - Bassins, etc.

### BRIQUES P. K. B.

Briques isolantes en sciure, scories, etc.

## GÉTAZ, ROMANG, ÉCOFFEY, S. A.

Matériaux de construction

LAUSANNE - VEVEY - GENÈVE - MONTREUX - CHATEL-ST-DENIS

## Plaques Diana

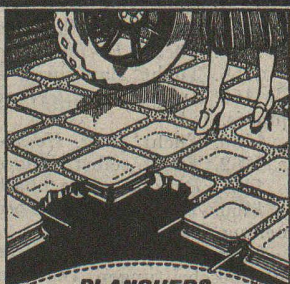
pour sous-toits et plaquettes spéciales pour toits en tuiles,

protégeant contre la chaleur, le froid, l'humidité, la suie, la neige.

Offres gratuites par

**ETERNIT S. A.**  
NIEDERURNEN

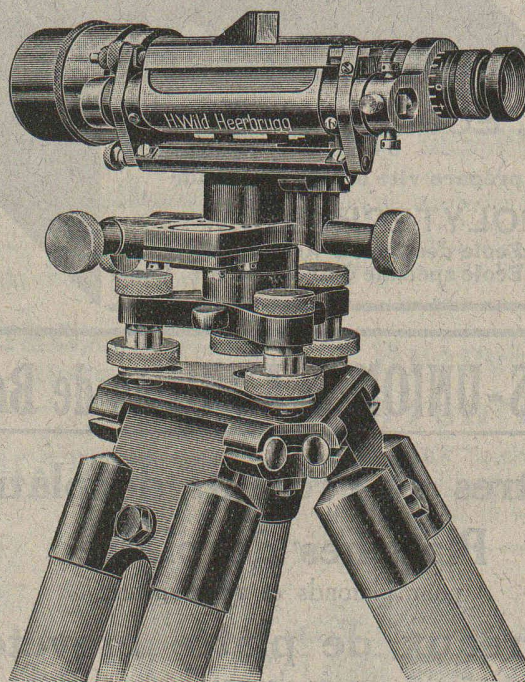
## MAXIMA



**PLANCHERS TRANSLUCIDES**  
en béton armé avec pavés „Maxima“  
P. CHIARA & FILS  
Téléphone 21.20 LAUSANNE Téléphone 9.30

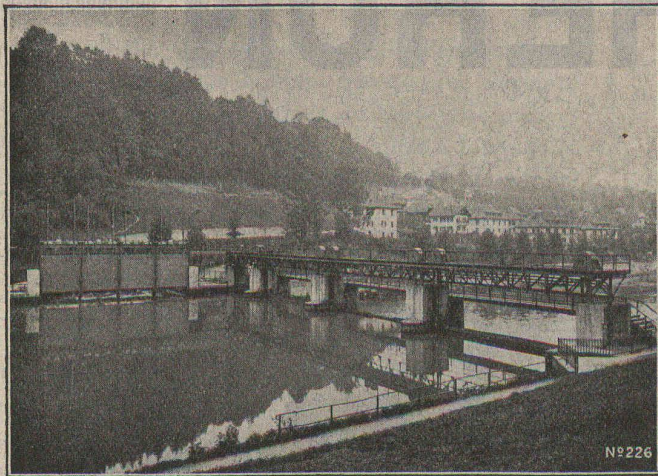
## WILD

Le Niveau à Lunette  
le plus pratique



Echelle 4/11 — Poids 2 kg.

**S. A. HENRI WILD, HEERBRUGG**



Barrage de l'usine de la Felsenau, Berne.

Société des Usines de L. de Roll  
**Fonderie de Berne**

Télégrammes: Fonderie de Berne à Berne Téléphone: Bollwerk 10.06

- Appareils de levage** de tous genres.
- Matériel de chemins de fer** : Branchements, Croisements, Chariots transbordeurs, Ponts tournants etc.
- Chemins de fer Funiculaires** avec freins de sûreté brevetés.
- Treuiis de halage.**
- Superstructures à crémaillères** des systèmes Riggerbach, Abt, Strub, Peter, etc.
- Barrages** : Vannes de toutes grandeurs et systèmes pour barrages, canaux et entrées de turbines, **Grilles et Râteaux mécaniques** pour le nettoyage des grilles.
- Constructions Mécaniques** de tous genres.
- Fonte grise.** — *Renseignements à disposition.*

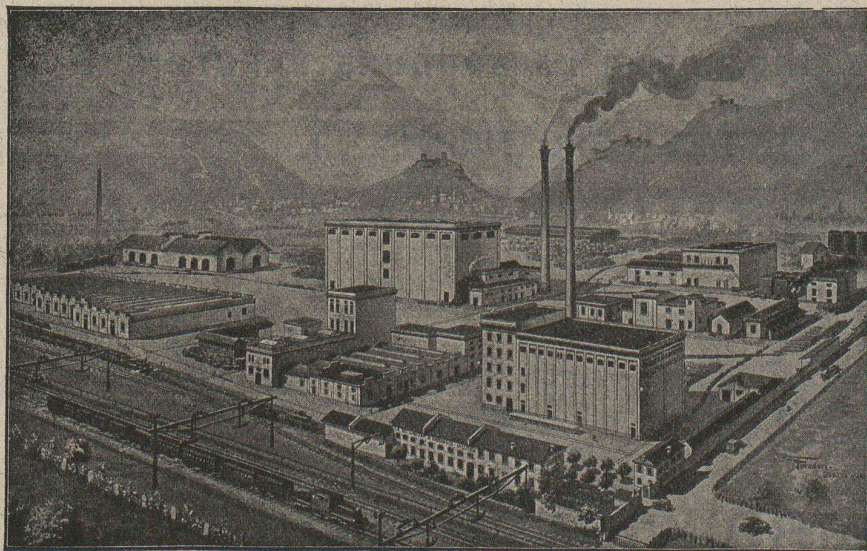
# FRITZ MARTI S. A., BERNE

**Voies pour Entrepreneurs et Usines**  
 de tous profils et écartements.

**Vente et location**  
 aux conditions les plus avantageuses :

- |   |   |
|---|---|
| <p><b>Aiguilles</b></p> <p><b>Wagonnets-culbuteurs</b></p> <p>et</p> <p><b>Wagonnets à plateforme</b></p> | <p><b>Plaques tournantes</b></p> <p><b>Locomotives</b></p> <p><b>Pièces de rechange</b></p> <p><b>Accessoires</b></p> |
|---|---|

*Visitez nos stocks bien assortis à Berne et à Wallisellen près Zurich*

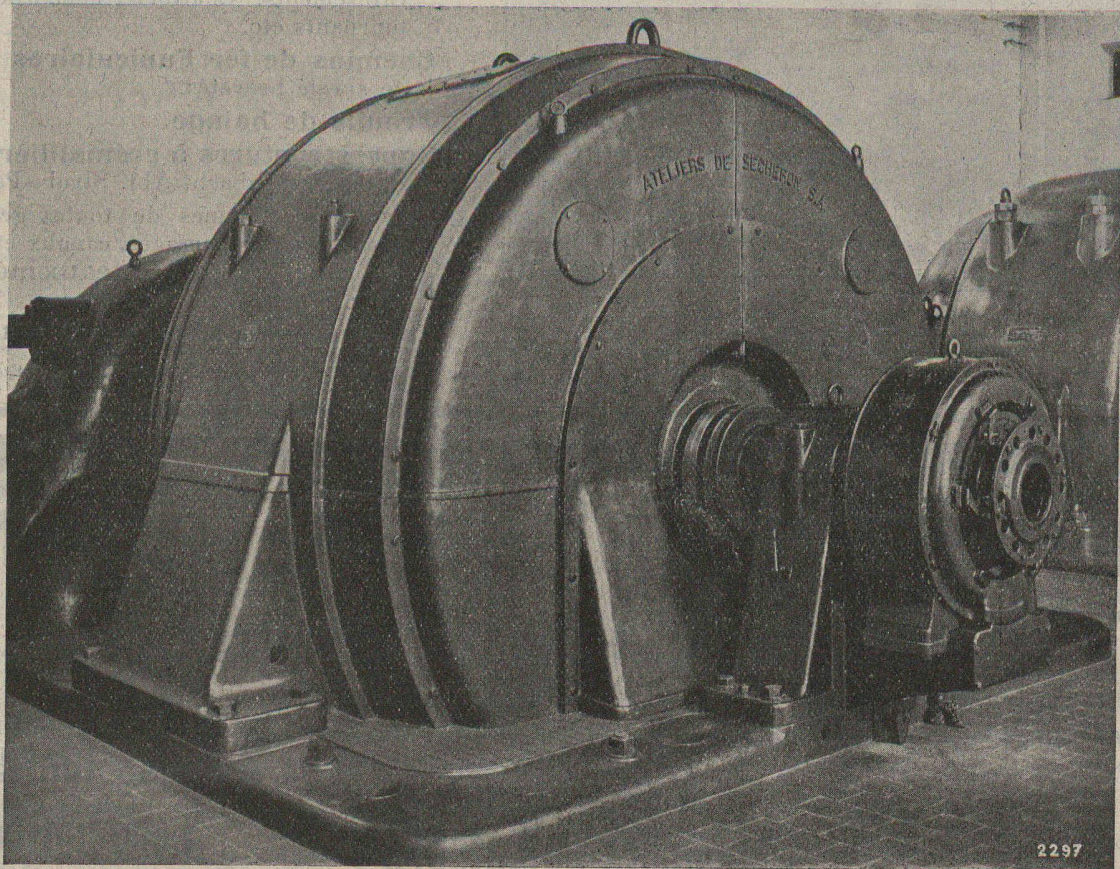


Les planchers de  
**LINOLÉUM**  
 sont les meilleurs !

Exigez de votre  
 fournisseur du  
 Linoléum suisse !

**Ŝ. A. DU LINOLÉUM A GIUBIASCO (SUISSE)**

# SÉCHERON



Alternateur monophasé 2400 KVA, 10000 V, 500 t. p. m.,  $16\frac{2}{3}$  pér/sec  
accouplé à une turbine hydraulique.

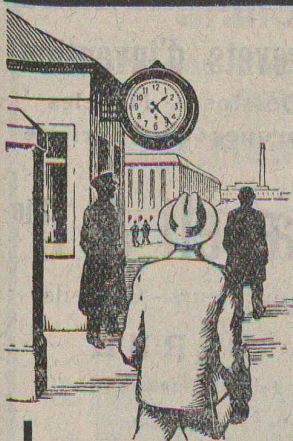
**MACHINES ROTATIVES      TRANSFORMATEURS**  
**TRACTION ÉLECTRIQUE**

**APPAREILS ET MACHINES POUR LA SOUDURE ÉLECTRIQUE**

**ÉLECTRODES „EXOTHERM”**

**POUR COURANT CONTINU ET ALTERNATIF**

**S.A. DES ATELIERS DE SÉCHERON - GENÈVE**



## La ponctualité de votre personnel

est un facteur important du succès de votre entreprise. Faites installer dans vos bureaux et dans votre exploitation de nombreuses horloges donnant toutes l'heure exacte. Ceci peut être facilement réalisé par l'emploi des

### Horloges électriques Siemens

Nos réseaux de distribution d'heure se composent d'une horloge-mère et d'autant d'horloges secondaires qu'on le désire, fonctionnant en synchronisme absolu. On peut y raccorder des transmetteurs de signaux, des horodateurs et des contrôleurs de temps de travail qui contribuent à l'exactitude dans toutes les relations de votre entreprise.

*Demandez nos prospectus et devis, sans frais ni engagement pour vous.*

S. A. des Produits Electrotechniques

**SIEMENS**  
ZURICH - LAUSANNE



# LUXRAM

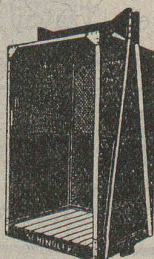


*La nouvelle lampe  
universelle s'impose par  
sa supériorité lumineuse.*

SOCIÉTÉ ANONYME LUMIÈRE  
FABRIQUES RÉUNIES DE LAMPES À INCANDESCENCE  
GOLDAU



Fabrique d'ascenseurs  
électriques  
**Schindler & Cie**  
'LUCERNE'



### INSTALLATIONS SANITAIRES

## WILLIAM DÉPIERRAZ

Entrée rue de Bourg, 27 — Ruelle de Bourg, 3 — LAUSANNE  
Téléphone Bureaux et Ateliers 28.728 - Téléphone Appartement 25.006  
*Spécialité d'installation de chauffe-eau électr. CUMULUS*

Appareillage, Ferblanterie et Couverture, Entretien, Réparations.

PRIX MODÉRÉS — TRAVAIL CONSCIENCIEUX — DEVIS SUR DEMANDE

## MANUFACTURE de Produits Céramiques et Réfractaires S. A. LAUSEN

PRODUITS RÉFRACTAIRES : BRIQUES, PLANELLES, DALLES, MORTIER, MOUFLES, CREUSETS

*Carrelages céramiques rouges et jaunes. Briques de parement*

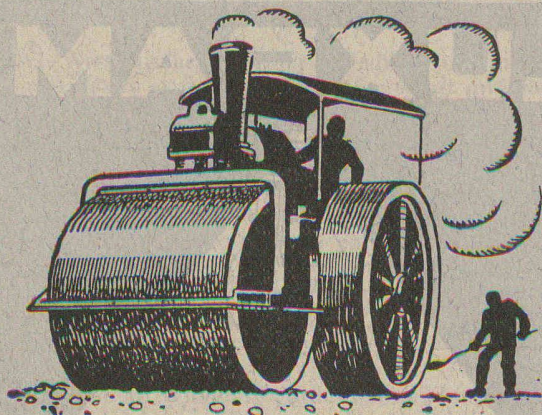
TUYAUX EN GRÈS, AUGES, CUVES — KLINKERS — BRIQUES ÉMAILLÉES

## Carreaux en marbre-mosaïque, unis ou à dessin

Eviers, lavabos, bassins armés en série ou sur mesure

*Catalogues illustrés sur demande.*

**S. A. des Usines de Mosaïque en Marbre  
Baldegg (Lucerne).**



**SOCIÉTÉ SUISSE DE  
CONSTRUCTION DE ROUTES S. A.**  
**LAUSANNE**  
 20, RUE D'ETRAZ  
 TÉL 20.28

**Tôles perforées**

**H. HEER & C<sup>o</sup>**  
 OLTEN 7318

□□□□□□□□□□□□□□□□

**Brevets d'invention**  
 Dessins — Modèles  
 Marques de Fabrique

**Nægeli & C<sup>ie</sup>**  
 Ingénieurs - Conseils

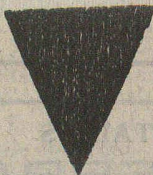
**BERNE**  
 Bundesgasse 16  
 Téléphone

□□□□□□□□□□□□□□□□

**Imprimerie La Concorde**  
 Jumelles, 4, Lausanne  
 TRAVAUX EN TOUS GENRES

*Pour expédier ciment ou chaux,  
**PAVAG** est le sac qu'il vous faut!*



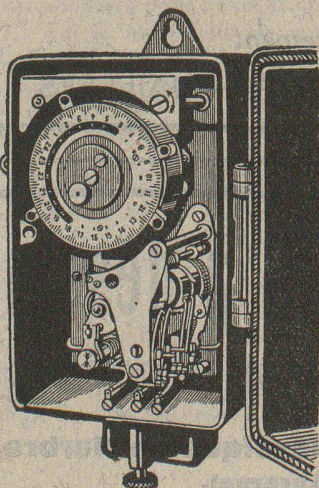
 Nous nous chargeons de la construction de  
**conduites électriques à haute et basse pression,**  
 de n'importe quelle espèce. Travail irréprochable garanti.  
 Centaines d'installations exécutées par notre maison.

**BAUMANN, KÖLLIKER & C<sup>ie</sup>, S. A., ZURICH**

BAHNHOFSTRASSE - FÜSSLISTRASSE, 4

S. A. des Interrupteurs automatiques Berne

Marque **SAIA** déposée



SAIA-

- Interrupteurs horaires et de blocage*
- Interrupteurs de température*
- Thermorégulateurs*
- Horloges de commutation*
- Allumeurs-extincteurs pour cages d'escaliers*
- Thermorégulateurs avec interrupteur à mercure*

Manufacture de Papiers  
**BAUMGARTNER & C<sup>o</sup>**  
 LAUSANNE et RENENS

Spécialité de Papiers  
 utilisés dans l'Industrie du Bâtiment.



**BOVARD & C<sup>ie</sup>**  
 BOLLWERK 15 BERNE

**Grand rendement**  
 également dans des matières dures  
 caractérisent la  
**Pelle Menck sur Chenilles**



Cette pelle électrique sur chenilles avec godet de  $2\text{ m}^3 \frac{1}{4}$  fait du déblai en donnant un rendement de **1400 m<sup>3</sup> mesurés en place** dans 9 h. et demi travaillant à un front d'une hauteur d'environ 12 m. dans une matière consistant d'argile et de glaise dure avec une couche de grès d'une épaisseur d'environ 20 cm.

**MENCK & HAMBROCK**  
 ALTONA-HAMBURG

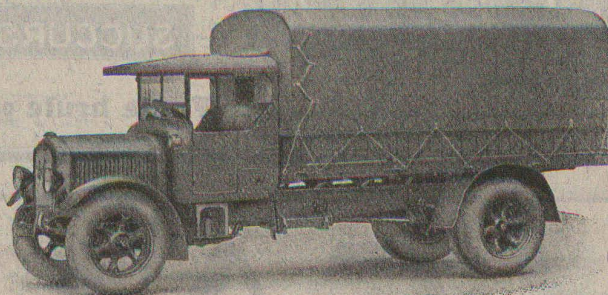
REPRÉSENTATION GÉNÉRALE POUR LA SUISSE :

Téléph. SELNAU 17.60 **ROBERT AEBI & C<sup>ie</sup>, S. A., ZURICH** WERDMÜHLEPLATZ, 2



# SAURER

Camions  $1 \frac{1}{2}$  - 6 T. - Remorques  
 Bennes Basculantes - Cars Alpins - Omnibus



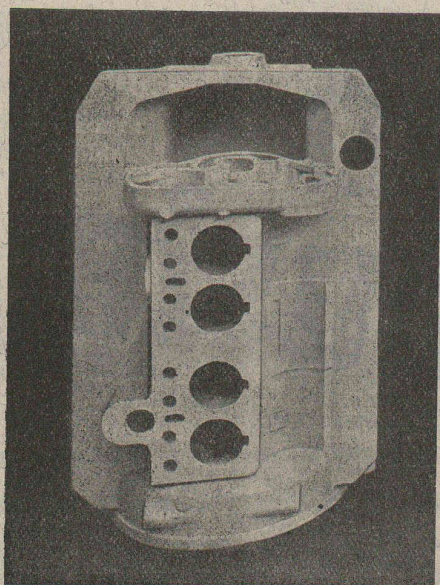
Camion 5 T. Type 5 AD.

**Société Anonyme**  
**Adolphe Saurer, Arbon**

Ateliers de Réparations et Stock de Pièces de rechange :

Pour la Suisse Romande :  
**Morges (Vaud)**

Pour Bâle et Environs :  
**Bâle** (Steinentorstr. 24)



## ÉLECTRON

le métal léger par excellence.

Poids spécifique : 1,8.

30 % plus léger que l'aluminium  
 avec une résistance supérieure.

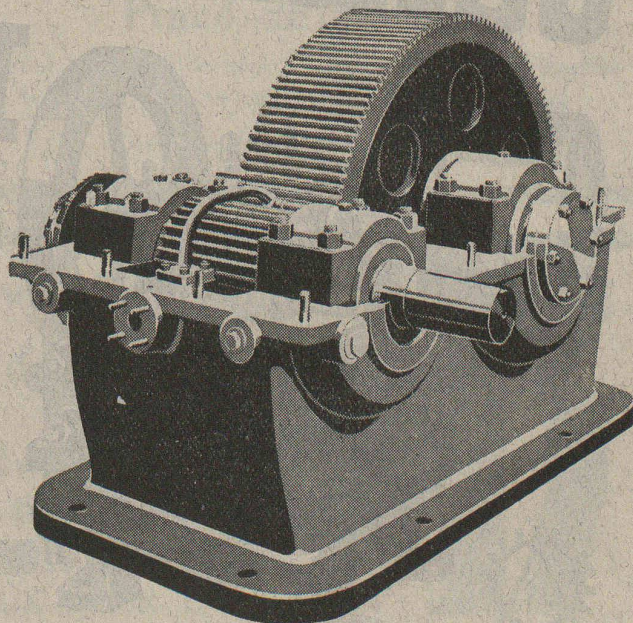
**S. A. OEDERLIN & C<sup>ie</sup> - BADEN**  
 (Suisse)

## S. A. DES ENGRENAGES MAAG

### ZURICH

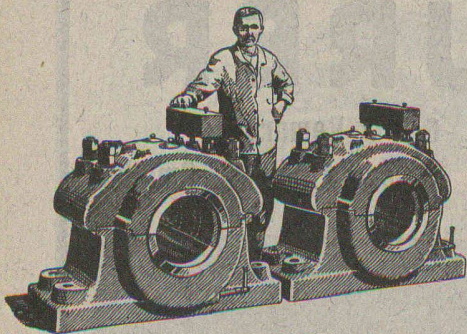
### Réducteur Maag

Puissance : 450 HP  
 Rapport : 725/160 t./min.



Pignon avec dents cémentées et rectifiées.  
 Roue avec dents rabotées

∞ SOCIÉTÉ DES USINES DE LOUIS DE ROLL ∞  
SUCCURSALE: USINE DE CLUS CT. DE SOLEURE



Paliers à patin, type lourd, de 350 mm. d'alésage, à graissage à bagues et circulations p<sup>r</sup> 360 tours/min.

## TRANSMISSIONS MODERNES

avec paliers à graissage à bagues ou à billes.

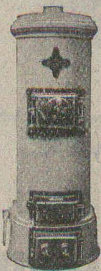
Installations de transmissions complètes pour toutes les branches de l'industrie.  
Embrayages à friction système Benn.  
Embrayages électromagnétiques à friction, brevetés en Suisse et à l'étranger.

Transmissions LÉNIX brevetées

SUCCURSALE: FONDERIE D'OLTEN

Fonte brute pour poulies et roues dentées en tous genres

Berne



# CALORIE S. A.

Chauffages centraux - Ventilation - Sanitaires - Cuisines d'hôtels.

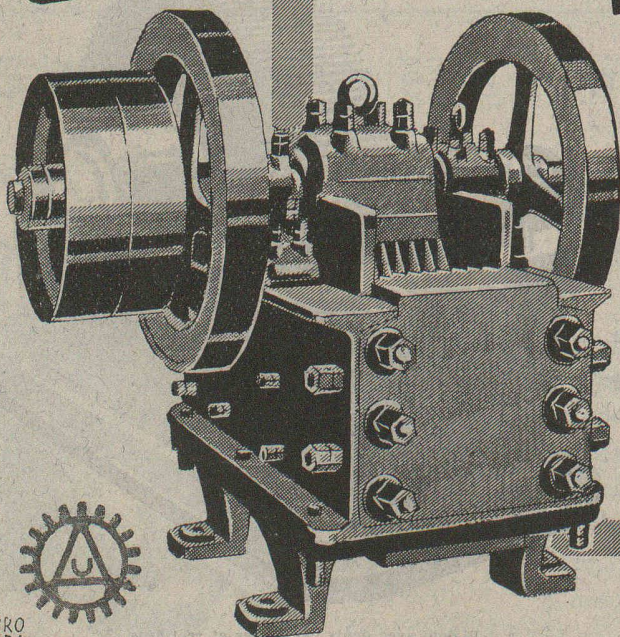
Lausanne - Genève  
Montreux  
Sion - Brigue  
Martigny  
Fribourg - Bienne  
Neuchâtel  
La Chaux-de-Fonds  
Paris - Lyon

## ATLAS

- Outils pneumatiques -

Appareils de vernissage  
**NOTZ & C<sup>o</sup>, BIENNE**

# Construction robuste



Comparez la construction, plus spécialement les paliers et le graissage de même que le poids et le rendement des CONCASSEURS «AMMANN» avec ceux d'autres marques et vous comprendrez aisément pourquoi «AMMANN» est reconnu par les spécialistes de Suisse et de l'Etranger comme marque exemplaire. Le concasseur «AMMANN» se livre dans toutes grandeurs et pour tous genres de travaux.

**U. AMMANN, Ateliers  
de Constructions S.A  
Langenthal**



Demandez nos catalogues spéciaux.