

Zeitschrift: Bulletin technique de la Suisse romande
Band: 54 (1928)
Heft: 22

Werbung

Nutzungsbedingungen

Die ETH-Bibliothek ist die Anbieterin der digitalisierten Zeitschriften. Sie besitzt keine Urheberrechte an den Zeitschriften und ist nicht verantwortlich für deren Inhalte. Die Rechte liegen in der Regel bei den Herausgebern beziehungsweise den externen Rechteinhabern. [Siehe Rechtliche Hinweise.](#)

Conditions d'utilisation

L'ETH Library est le fournisseur des revues numérisées. Elle ne détient aucun droit d'auteur sur les revues et n'est pas responsable de leur contenu. En règle générale, les droits sont détenus par les éditeurs ou les détenteurs de droits externes. [Voir Informations légales.](#)

Terms of use

The ETH Library is the provider of the digitised journals. It does not own any copyrights to the journals and is not responsible for their content. The rights usually lie with the publishers or the external rights holders. [See Legal notice.](#)

Download PDF: 16.03.2025

ETH-Bibliothek Zürich, E-Periodica, <https://www.e-periodica.ch>

BULLETIN TECHNIQUE DE LA SUISSE ROMANDE

ORGANE DE PUBLICATION DE LA COMMISSION CENTRALE POUR LA NAVIGATION DU RHIN
ORGANE DE L'ASSOCIATION SUISSE D'HYGIÈNE ET DE TECHNIQUE URBAINES
ORGANE EN LANGUE FRANÇAISE DE LA SOCIÉTÉ SUISSE DES INGÉNIEURS ET DES ARCHITECTES
ainsi que de la Société vaudoise des Ingénieurs et des Architectes, de l'Association des Anciens Elèves de
l'Ecole d'Ingénieurs de l'Université de Lausanne et des Groupes Romands de la G. e. P.

ABONNEMENTS :

Suisse : 1 an, 12 francs
Etranger : 14 francs

Pour sociétaire :

Suisse : 1 an, 10 francs
Etranger : 12 francs

Prix du numéro :
75 centimes.

Pour les abonnements
s'adresser à la librairie
F. Rouge & C°, à Lausanne.

COMITÉ DE RÉDACTION

Président : R. NEESER, ingénieur, à Genève.
Secrétaire : EDM. EMMANUEL, ingénieur, à Genève.

MEMBRES :

Fribourg : MM. L. HERTLING, architecte ; A. ROSSIER, ingénieur ; R. DE SCHALLER, architecte. — *Vaud* : MM. C. BUTTICAZ, ingénieur ; EPITAUX, architecte ; E. JOST, architecte ; A. PARIS, ingénieur ; CH. THÉVENAZ, architecte. — *Genève* : MM. L. ARCHINARD, ingénieur ; CH. WEIBEL, architecte. — *Neuchâtel* : MM. ED. ELSKES, ingénieur ; A. MEAN, ingénieur cantonal ; E. PRINCE, architecte. — *Valais* : MM. J. COUCHEPIN, ingénieur, à Martigny ; HAENNY, ingénieur, à Sion.

RÉDACTION : H. DEMIERRE, ingénieur.
VEVEY, Rue de la Madeleine, 15.

CONSEIL D'ADMINISTRATION DU BULLETIN TECHNIQUE

J. CHAPPUIS, ingénieur, président. — A. DOMMER, ingénieur. — M. IMER, — H. MEYER, architecte. — F. ROUGE, libraire.

ANNONCES :

50 centimes la ligne

Rabais pour annonces répétées

Demandez tarif spécial
pour fractions de pages à

l'Indicateur Vaudois
(Société Suisse d'Édition)

Jumelles, 4, Lausanne.

ADMINISTRATION : LIBRAIRIE F. ROUGE & C°, RUE HALDIMAND, 6, LAUSANNE



Appareils de chauffage à air chaud

pour grands locaux, tels que fabriques, halles, etc.

VENTILATION S. A. - STÆFA-ZURICH

Sac en papier spécial **PAVAG** est sûrement
l'emballage idéal pour chaux, plâtre ou ciment!



Bureaux de vente :
Bellevue - Haus
Téléphone : Limmat 2875

LUXFER

Les Fenêtres béton pour fabriques sont meilleur marché que celles en fer forgé.
Demandez nos prospectus.

ROB. LOOSER & CIE., ZURICH (TÉLÉPHONE SELNAU 7295)

Les panneaux de liège

„Dilatite“

sont l'isolant le plus **efficace** et le plus **durable** contre la perte du froid et de la chaleur, contre l'humidité et pour amortir le bruit **dans le bâtiment.**

„Dilatite“ est un liège perfectionné

Seuls fabricants :

Fabrique de liège aggloméré

WANNER & C^{ie} S^{té} A^{me}, Téléphone No 11, **HORGEN**

LA BANQUE CANTONALE VAUDOISE

met ses services à la disposition de

MM. les INDUSTRIELS, COMMERÇANTS et PARTICULIERS

Toutes opérations de banque aux meilleures conditions.

Marque de fabrique déposée



reconnu la meilleure peinture pour l'intérieur et l'extérieur

Très brillante ou mate

Représentant général pour la Suisse : B1 536 g

C. HAESSIG, Elisabethstrasse, 11, BALE

Asphalte naturel de Travers

Seules mines d'Asphalte en Suisse.

Reconnu le meilleur Asphalte

Représentants pour la Suisse :

E.-R. Zetter & C^o,
à Soleure

Maison fondée en 1843.



Marque de fabrique.

Tous travaux du génie civil
et
BÉTON ARMÉ

Entreprise Ch. ORTELLI & C^{ie}
MONTHEY

Téléphone : 145 - 146.

Cendres & Métaux s. A.

Succ. de

Aufranc & C^o S. A.

Bienne

Soudure argent

pour
tout usage
(env. 50 sortes.)

Or - Argent - Platine

INDICATEUR VAUDOIS

Livre des adresses
de Lausanne et du
Canton de Vaud.

Dans toutes librairies

Brevets d'invention
marques - dessins et modèles

A. BUGNION

Physicien diplômé
de l'Ecole Polytechnique Fédérale.
Ancien élève de l'Ecole Supérieure
d'Electricité, à Paris.

Ancien expert technique
au Bureau Fédéral
de la Propriété Intellectuelle.

GENÈVE

Corraterie, 13
Tél. Stand 79.20

LAUSANNE

Grand Pont, 2
Téléph. 25.550

EXPLOSIFS DE SÛRETÉ

ALDORFITE ET ALDORFITE-GÉLATINE



Effets très puissants Grande sécurité dans le maniement
Mèches à mines — Capsules détonateurs
Lampes de mineurs — Acier pour mèches

Concasseurs - Bétonnières - Monte-charges rapide « Raco »
Matériel roulant - Appareils de levage
Outils pour entrepreneurs

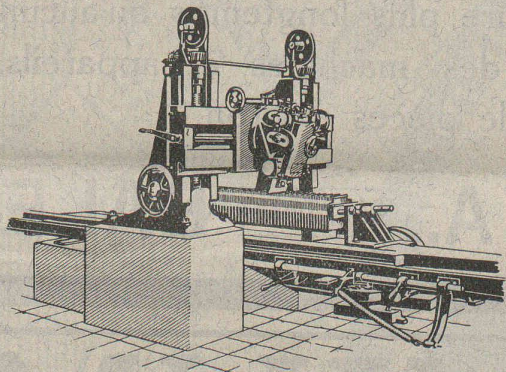
ROBERT AEBI & C^{IE}, S. A., ZURICH

BUREAU TECHNIQUE

Maison fondée en 1880

FABRIQUE DE MACHINES

Machine à tailler la pierre



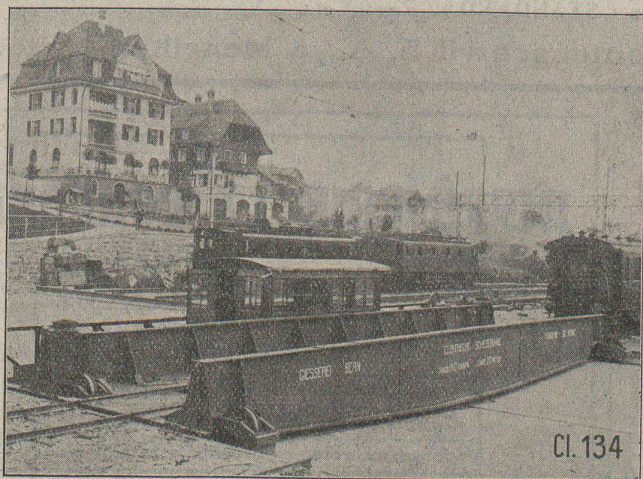
Rendement élevé

Grande économie de main d'œuvre

Travail parfait

Demandez catalogue et devis à la

Société Suisse pour la Construction de Locomotives et de Machines
WINTERTHUR



Transbordeur électrique de 140 tonnes de force,
en gare de Spiez.

Société des Usines de L. de Roll

Fonderie de Berne

Télégrammes: Fonderie de Berne à Berne Téléphone: Bollwerk 10.66

Appareils de levage de tous genres.

Matériel de chemins de fer : Branchements, Croisements, Chariots transbordeurs, Ponts tournants etc.

Chemins de fer Funiculaires avec freins de sûreté brevetés.

Treuiis de halage.

Superstructures à crémaillères des systèmes Riggerbach, Abt, Strub, Peter, etc.

Barrages : Vannes de toutes grandeurs et systèmes pour barrages, canaux et entrées de turbines, Grilles et Râteaux mécaniques pour le nettoyage des grilles.

Constructions Mécaniques de tous genres.

Fonte grise. — Renseignements à disposition.

Sondages - Puits filtrés?

Guggenbühl S/A Zurich

Captages d'eau souterraine | Installations complètes de distribution d'eau potable et industrielle | Pompes et filtres | Siphons hydrostatiques | Forages de tous diamètres et profondeurs

S. A. ADOLF GUGGENBUHL, ING., ZURICH

Téléphone Hottingen 28.97

Weinbergstr. 1 (Central)

ENGRENAGES SILENCIEUX EN „CÉLÉRON” TISSU

imperméables à l'eau, aux graisses, huiles, essences, etc. Les acides et les solutions alcalines sont sans action sur le „Céleron“ tissu. Il résiste aux températures élevées sans se ramollir. Il résiste aux chocs et à l'usure. Un pignon en „Céleron“ ne se déforme jamais, il reste silencieux à toutes les vitesses, prévient les pannes, dure plus longtemps qu'aucun autre pignon, et augmente la longévité des machines et appareils.

Production annuelle 4 000 000 de pièces environ.

ZWILCHENBART S. A., Dépt. Techn., BALE

ALUMINIUM

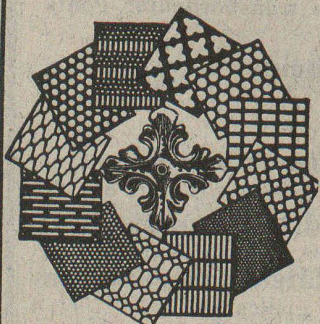
Tôles, Bandes, Disques, Feuilles brossées et découpées, Barres profilées, Tuyaux, Fils. Matériel pour conduites électriques, Frotteurs d'archets pour tramways.

FONTE AU SABLE - FONTE DE PRÉCISION - SOUDURE AUTOGÈNE

Récipients, Bassins, Tanks, etc., pour Brasseries, Industries laitières et chimiques. Articles techniques, Poulies « STANDARD », Rivets, etc.

Fabrique d'Objets en Aluminium Gontenschwil S. A., à Menziken (Argovie)

Tôles perforées



H. HEER & C^o
OLTEN 7318

Brevets d'invention

Dessins — Modèles
Marques de Fabrique

Nægeli & C^{ie}

Ingénieurs - Conseils

BERNE

Bundesgasse 16

Téléphone

IMPRIMERIE LA CONCORDE

Direction : **LAUSANNE**

Th. Pache-Tanner
J. Pache-Vuitel

JUMELLES, 4
Téléphone 23 595

Impressions commerciales et artistiques

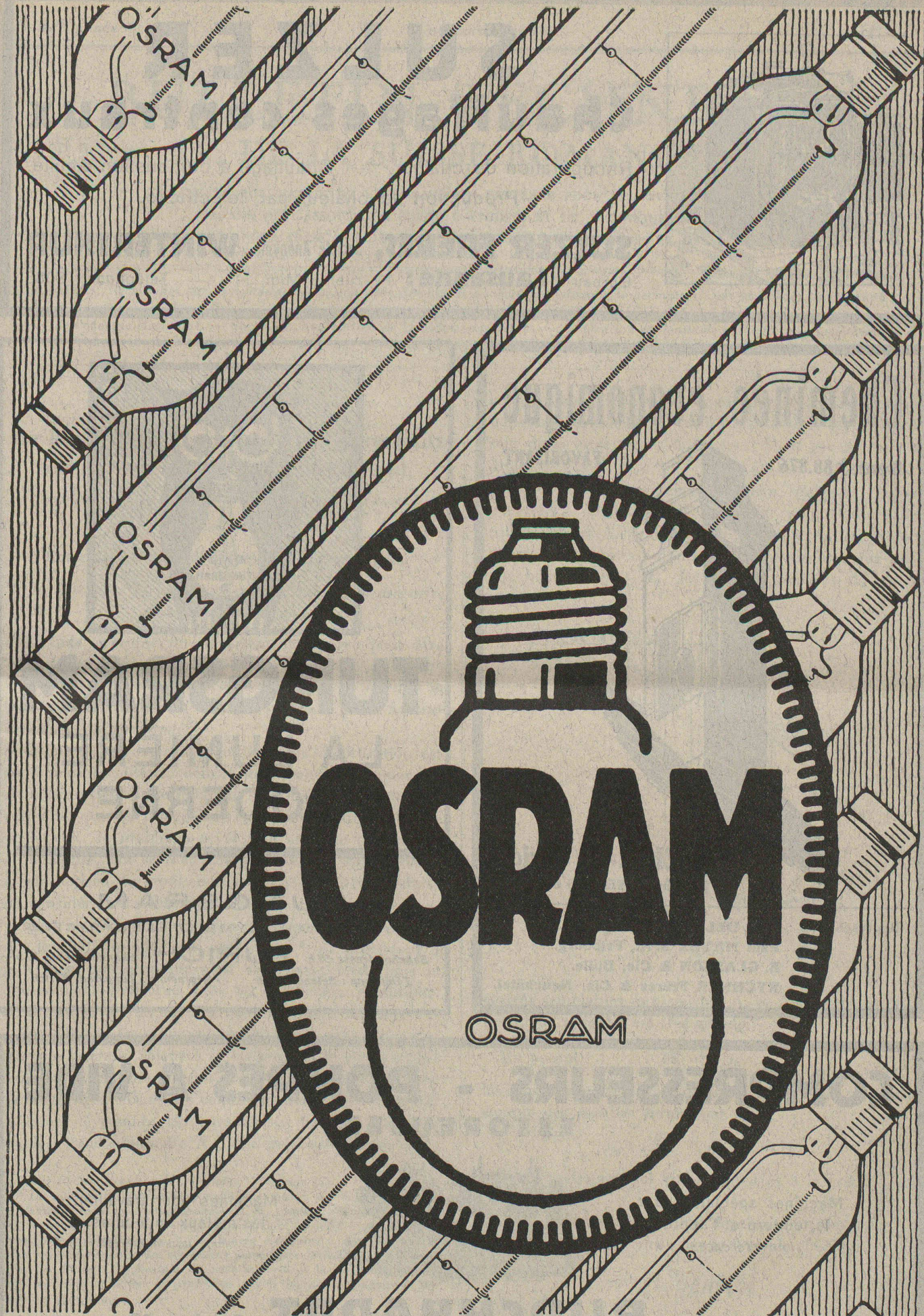
Tirages en couleurs, illustrations, Labeurs

Journaux, volumes, brochures, catalogues

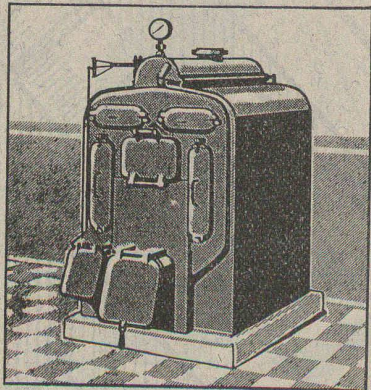
Circulaires :: Enveloppes :: Programmes

Cartes de visite et d'adresse, Obligations

Faire-part, Registres :: Algèbre, Musique



OSRAM A.G. ZÜRICH



SULZER

Chauffages centraux

Récupération de chaleur. - Chauffage à combustion d'huile.
Production de chaleur par l'électricité.

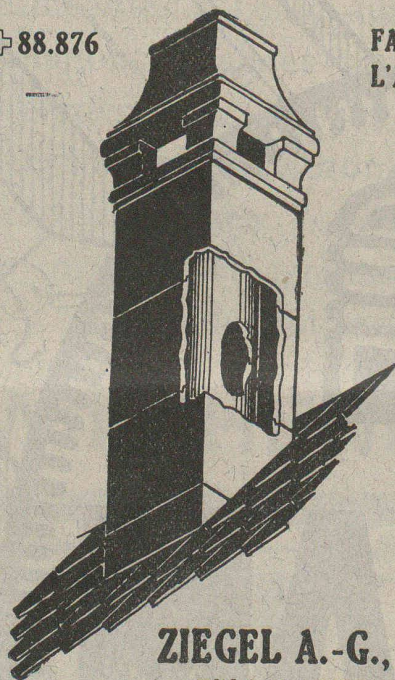
SULZER FRÈRES, Société Anonyme, **WINTERTHUR**

Bureau à **Lausanne**: 11, rue du Midi, 11. — Téléphone : 8086

Cheminée économique

Brevet + 88.876

FAVORISANT
L'AÉRATION



chez

ZIEGEL A.-G., Zurich

Téléphone : SELNAU 66.98

Représentants : **Jean DELÉVAUX**, Lausanne.
Paul MAYER S. A., Fribourg.
E. GLASSON & Cie, Bulle.
RYCHNER Frères & Cie, Neuchâtel.



TUNGSRAM

LA LUMIÈRE MODERNE

TUNGSRAM

SOCIÉTÉ ANONYME D'ÉLECTRICITÉ

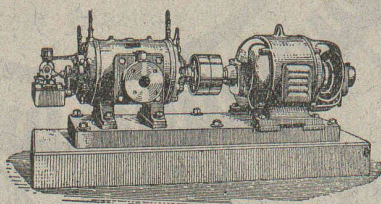
Bahnhofstrasse 57 b **ZURICH** Bahnhofstrasse 57 b

Téléphone : Selnau 6062 Télégramme : Tungsram Zurich

COMPRESSEURS - POMPES A VIDE

ESSOREUSES

Machines spéciales pour
la teinture et l'apprêt.
ires références.

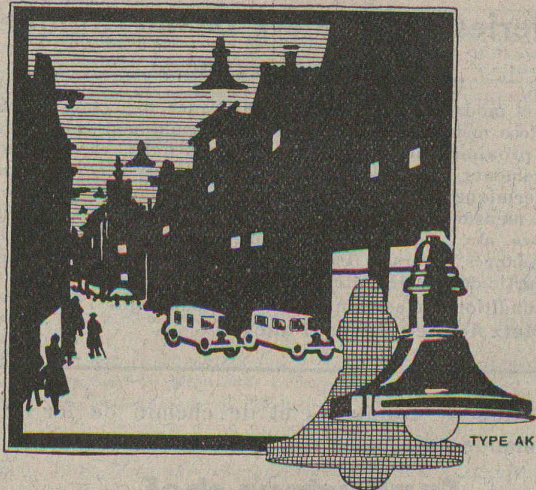


Machines pour travailler
les métaux en feuilles.
(Système Jæcklin Frères).

Atel. de Constr.

BURCKHARDT

Soc. Anon., Bâle



ARMATURES

pour

Eclairage industriel
Eclairage public
Eclairage de bureau



Ce sont de nouveaux produits

PHILIPS

Demandez brochures et prix courants
aux Lampes PHILIPS S. A., Genève

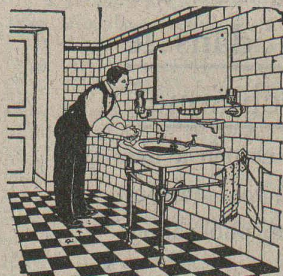
CARBURE DE SILICIUM

pour

CHAPE EN CIMENT

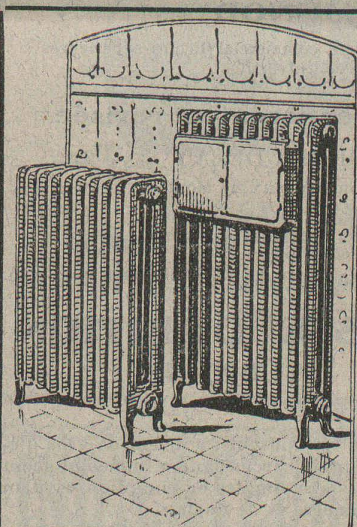
Donne une très grande résistance à l'usure et permet de faire des dallages non glissants

Matériaux de construction
Toutes les spécialités



GÉTAZ, ROMANG, ÉCOFFEY, S.A.

LAUSANNE - VEVEY - GENÈVE - MONTREUX - CHATEL ST-DENIS



CHAUFFAGES CENTRAUX

Installations de
Cuisines et Buanderies

C. BOULAZ & C^{ie}

Anciennement
Maison H. Moulin
LAUSANNE

FABRIQUE D'INGRÉDIENTS POUR LA TREMPE

FONDÉE EN 1886

Marque de fabrique

TÉLÉGRAMME : BRUN WÆDENSWIL — TÉLÉPHONE 102

Marque de fabrique

Ed. BRUN, Wædenswil (Zurich)

Première fabrique spéciale de matériaux pour la trempe et la soudure, de graisse et huile réfrigérantes, etc.

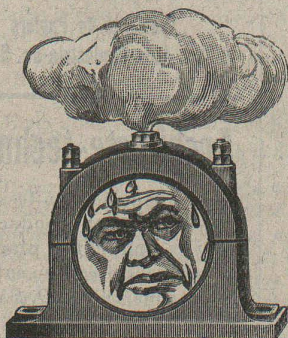
Graisse et Huile réfrigérantes "Brun"

Graisse et huile réfrigérantes pour paliers, permettant de remettre des paliers chauffés en un délai très court à leur état normal. Refroidit les paliers chauds et les empêche de se chauffer, en nettoyant en même temps les coussinets de toute impropreté pendant la marche.

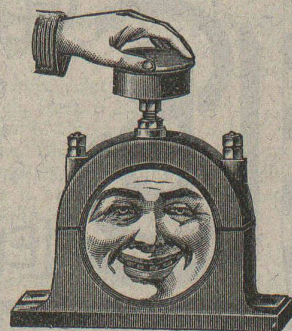
Se recommande pour la mise en marche de nouvelles machines.

Economie de temps, de force, de charbon et d'argent.

Production journalière 15,000 kg.



Palier chauffant.



Palier refroidi pendant la marche au moyen de la graisse ou de l'huile réfrigérante Brun.

EXPORTATION

Offres d'exploitation de Brevets d'invention
IMER & DE WURSTEMBERGER ci-devant
E. IMER-SCHNEIDER INGENIEUR CONSEIL **GENÈVE**

Les propriétaires des brevets suisses suivants désirent entrer en relation avec des fabricants suisses, en vue de la fabrication des articles brevetés, et seraient disposés à céder des licences d'exploitation ou à vendre leurs brevets.

- N° 81 032, **The Firth Brearley Stainless Steel Syndicate Limited**, pour : « Article en acier trempé et poli ».
- N° 96 536, **Société du Carburateur Zénith**, pour : « Carburateur à niveau constant ».
- N° 99 577, **The Variable Speed Gear Limited**, pour : « Dispositif de commande et de réglage de course du ou des pistons d'une pompe ou d'un moteur hydraulique ».
- N° 101 239, **The Variable Speed Gear Limited**, pour : « Dispositif de réglage de la course du ou des pistons d'une pompe ou d'un moteur hydraulique ».
- N° 108 515, **Robert Aernout, Baron Van Lynden**, pour : « Instrument de mesure comportant un clinomètre ».
- N° 98 183, **Société Chimique des Usines du Rhône**, pour : « Procédé pour la préparation d'un alcool d'argent à corps protecteur organique ».
- N° 116 857, **Société Chimique des Usines du Rhône**, pour : « Procédé de préparation du diacétate d'éthylidène ».
- N° 123 027, **Société Chimique des Usines du Rhône**, pour : « Procédé de traitement d'acide acétique dilué, contenant en solution des dérivés celluloseux en vue de sa réutilisation ».

Prière d'adresser les offres ou propositions à **MM. Imer & de Wurstemberger**, ci-devant **M. E. Imer-Schneider**, Ingénieur-Conseil, 59, rue du Stand, à **Genève**, qui les transmettront à qui de droit.

Fonderies et Ateliers de mécanique
grosse et moyenne

très vastes et modernes, région Est de la France, 10 hectares, surface couverte 20,000 mètres carrés, installations absolument complètes et modernes, proximité immédiate ville, vastes halls, raccordement. — 120 logements ouvriers — ensemble industriel comprenant : Centrale thermique — Ateliers de modelage — Fonderies de fonte (400 tonnes mensuelles) de métaux blancs et bronze, avec machines, compresseurs, etc... Grands halls de mécanique. — Vastes magasins, dépendances diverses, Partie en activité. — Main-d'œuvre facile. — Partie de clientèle à reprendre.

Bonnes conditions de cession. Facilités de paiement.
 Ecrire : **Metz Agence Havas, Nancy.**

Exploitation de tramways et de chemin de fer de la Suisse romande offre place stable de

Conducteur-chef

des travaux de construction et d'entretien des voies et conduites électriques d'un réseau important.

Conditions requises : technicien suisse diplômé, de langue française, possédant la pratique et les qualités nécessaires à la conduite des chantiers. Age 30 à 40 ans. Traitement, Fr. 6000 à 7200 et logement.

Faire offre avec références et curriculum à *Case postale* N° 2637, *Lausanne.*

PETIT DICTIONNAIRE
COMMERCIAL

par **A. JUNOD**

Expert fédéral pour l'enseignement commercial (Ecoles supérieures de commerce et Univerités).

Troisième édition entièrement révisée

par **M. L. POIRIER-DELAY**

Directeur des Cours Commerciaux de Montreux.

PRIX : 75 centimes.

Envoi contre remboursement ou franco à H.735 (chèques postaux).

SOCIÉTÉ SUISSE D'ÉDITION
Jumelles, 4 LAUSANNE

Un rapide coup d'œil jeté dans cet opuscule, à défaut de gros dictionnaire technique ou de revue spéciale, renseignera immédiatement sur le sens de nombreuses expressions simples ou compliquées, d'un usage courant en matière de commerce et de finance.

Le meilleur moyen

d'atteindre les ingénieurs, les architectes et les entrepreneurs, c'est **une annonce dans le „Bulletin Technique“**

qui assure un succès certain à une publicité intelligente, tout en soutenant une excellente publication.

IMPRIMERIE LA CONCORDE
 Jumelles, 4 - LAUSANNE - Tél. 35.95

Manufacture de Papiers
BAUMGARTNER & Co
 LAUSANNE et RENENS

Spécialité de Papiers
 utilisés dans l'Industrie du Bâtiment.

Architecte-technicien

suisse-allemand, bon dessinateur, constructeur et conducteur de travaux, **cherche place** dans atelier d'architecte ou entreprise. Offres sous chiffre *O. F. 4592 Z.* à *Orell Füssli-Annonces, Zurich, Zürcherhof.*

STEREOPHOTOGRAMMETRIE
LEUPIN & SCHWANK BERN
 GEODESIE. TOPOGRAPHIE.
 CARTOGRAPHIE-NIVELLEMENT.
 Gryphenhübeliweg 43. Tel. Christoph. 5272