

**Zeitschrift:** Bulletin technique de la Suisse romande  
**Band:** 54 (1928)  
**Heft:** 26

## Werbung

### Nutzungsbedingungen

Die ETH-Bibliothek ist die Anbieterin der digitalisierten Zeitschriften. Sie besitzt keine Urheberrechte an den Zeitschriften und ist nicht verantwortlich für deren Inhalte. Die Rechte liegen in der Regel bei den Herausgebern beziehungsweise den externen Rechteinhabern. [Siehe Rechtliche Hinweise.](#)

### Conditions d'utilisation

L'ETH Library est le fournisseur des revues numérisées. Elle ne détient aucun droit d'auteur sur les revues et n'est pas responsable de leur contenu. En règle générale, les droits sont détenus par les éditeurs ou les détenteurs de droits externes. [Voir Informations légales.](#)

### Terms of use

The ETH Library is the provider of the digitised journals. It does not own any copyrights to the journals and is not responsible for their content. The rights usually lie with the publishers or the external rights holders. [See Legal notice.](#)

**Download PDF:** 16.03.2025

**ETH-Bibliothek Zürich, E-Periodica, <https://www.e-periodica.ch>**

# BULLETIN TECHNIQUE DE LA SUISSE ROMANDE

ORGANE DE PUBLICATION DE LA COMMISSION CENTRALE POUR LA NAVIGATION DU RHIN  
ORGANE DE L'ASSOCIATION SUISSE D'HYGIÈNE ET DE TECHNIQUE URBAINES  
ORGANE EN LANGUE FRANÇAISE DE LA SOCIÉTÉ SUISSE DES INGÉNIEURS ET DES ARCHITECTES  
ainsi que de la Société vaudoise des Ingénieurs et des Architectes, de l'Association des Anciens Elèves de  
l'Ecole d'Ingénieurs de l'Université de Lausanne et des Groupes Romands de la G. e. P.

## ABONNEMENTS :

Suisse : 1 an, 12 francs  
Etranger : 14 francs

Pour sociétaire :

Suisse : 1 an, 10 francs  
Etranger : 12 francs

Prix du numéro :  
75 centimes.

Pour les abonnements  
s'adresser à la librairie  
F. Rouge & C<sup>o</sup>, à Lausanne.

## COMITE DE RÉDACTION

Président : R. NEESER, ingénieur, à Genève.  
Secrétaire : EDM. EMMANUEL, ingénieur, à Genève.

## MEMBRES :

*Fribourg* : MM. L. HERTLING, architecte ; A. ROSSIER, ingénieur ; R. DE SCHALLER, architecte. — *Vaud* : MM. C. BUTTICAZ, ingénieur ; EPITAUX, architecte ; E. JOST, architecte ; A. PARIS, ingénieur ; CH. THÉVENAZ, architecte. — *Genève* : MM. L. ARCHINARD, ingénieur ; CH. WEIBEL, architecte. — *Neuchâtel* : MM. ED. ELSKES, ingénieur ; A. MÉAN, ingénieur cantonal ; E. PRINCE, architecte. — *Valais* : MM. J. COUCHEPIN, ingénieur, à Martigny ; HAENNY, ingénieur, à Sion.

RÉDACTION : H. DEMIERRE, ingénieur.  
VEVEY, Rue de la Madeleine, 15.

## CONSEIL D'ADMINISTRATION DU BULLETIN TECHNIQUE

J. CHAPPUIS, ingénieur, président. — A. DOMMER, ingénieur. — M. IMER. — H. MEYER, architecte. — F. ROUGE, libraire.

## ANNONCES :

50 centimes la ligne

Rabais pour annonces répétées

Demandez tarif spécial  
pour fractions de pages à

*l'Indicateur Vaudois*  
(Société Suisse d'Édition)  
Jumelles, 4, Lausanne.

ADMINISTRATION : LIBRAIRIE F. ROUGE & C<sup>o</sup>, RUE HALDIMAND, 6, LAUSANNE



## Installations de séchage modernes

pour bois (avec ou sans étuvage), papier, cuir, pâtes alimentaires, laine, clichés photographiques, etc.

**VENTILATION S. A. - STÆFA-ZURICH**

*Pour expédier ciment ou chaux,  
PAVAG est le sac qu'il vous faut!*



Bureaux de vente :  
**Bellevue - Haus**  
Téléphone : Limmat 28 75

# LUXFER

Les Fenêtres béton pour fabriques sont meilleur marché que celles en fer forgé.

Demandez nos prospectus.

**ROB. LOOSER & C<sup>ie</sup>., ZURICH (TÉLÉPHONE SELNAU 7295)**

# CONSTRUCTIONS en FER

Ponts, Charpentes, Mâts, Réservoirs, Grues, Tôlerie, etc.

Wartmann, Vallette & C<sup>ie</sup>, Genève Même maison à BROUGG (Argovie)

## Les panneaux de liège

### „Dilatite“

sont l'isolant le plus **efficace** et le plus **durable** contre la perte du froid et de la chaleur, contre l'humidité et pour amortir le bruit **dans le bâtiment**.

„Dilatite“ est un liège perfectionné

Seuls fabricants :

Fabrique de liège aggloméré

**WANNER & C<sup>ie</sup> S<sup>té</sup> A<sup>me</sup>**, Téléphone No 11, **HORGEN**



reconnu la meilleure peinture pour l'intérieur et l'extérieur

Très brillante ou mate

Représentant général pour la Suisse : B1 536 g

**C. HAESSIG, Elisabethstrasse, 11, BALE**

## Asphalte naturel de Travers

Seules mines d'Asphalte en Suisse.

Reconnu le meilleur Asphalte

Représentants pour la Suisse :

**E.-R. Zetter & C<sup>o</sup>**,  
à Soleure

Maison fondée en 1843.



Marque de fabrique.

Tout ce qui concerne les

# Annonces

du

Bulletin Technique doit être adressé exclusivement à la

**Société suisse d'Édition (Indicateur vaudois)**

**Lausanne.**

Nous déclinons toute responsabilité pour ce qui porte une autre suscription. Régie des Annonces.

## L'Aluminium-Fonds de Neuhausen

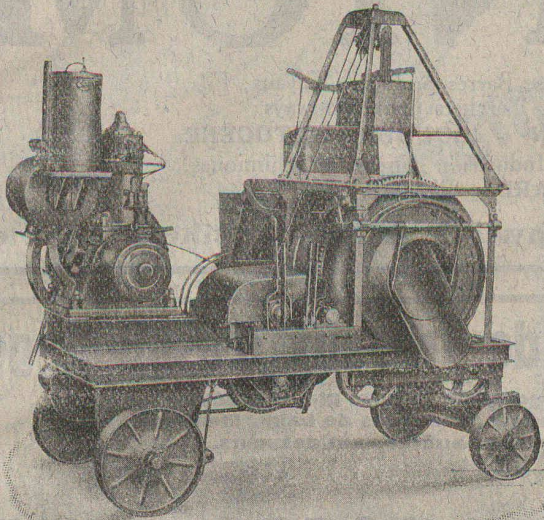
appartenant à l'École polytechnique fédérale de Zurich attire l'attention des savants et des spécialistes dans le domaine de l'électrochimie et de l'électrometallurgie sur cette institution, qui est cette année aussi, à même de mettre à disposition d'importantes sommes.

Les règlements d'exécution du Fonds, contenant les conditions détaillées, sont à la disposition des intéressés et peuvent être obtenus à la Chancellerie du Conseil de l'École polytechnique fédérale.

# LA BÉTONNIÈRE QU'IL VOUS FAUT

c'est la

## Bétonnière „Raco de Roll“



Rendement 4-20 m<sup>3</sup> à l'heure.  
Fabrication suisse de tout 1<sup>er</sup> ordre.  
Meilleures références.

Concasseurs. Matériel roulant. Explosifs de sûreté.  
Monte-charges rapides. Outils pour entrepreneurs.

### ROBERT AEBI & C<sup>IE</sup>, S. A., ZURICH

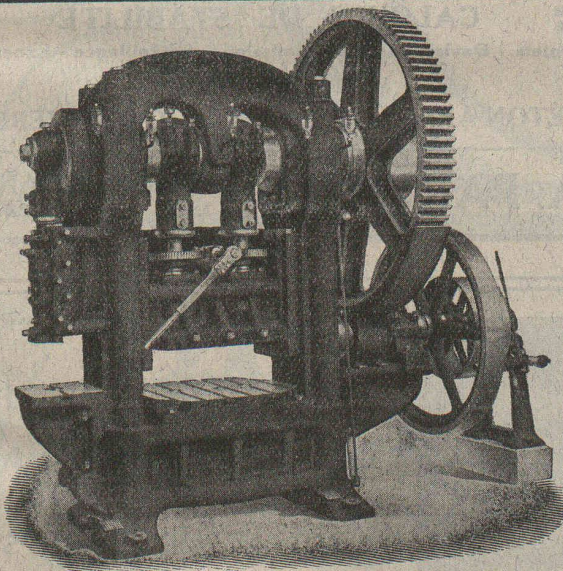
Maison fondée en 1880.

# LA BANQUE CANTONALE VAUDOISE

met ses services à la disposition de

## MM. les INDUSTRIELS, COMMERÇANTS et PARTICULIERS

Toutes opérations de banque aux meilleures conditions.



## L. SCHULER

Fondée en 1839 Göppingen (Wurtemberg) Plus de 1500 ouvriers

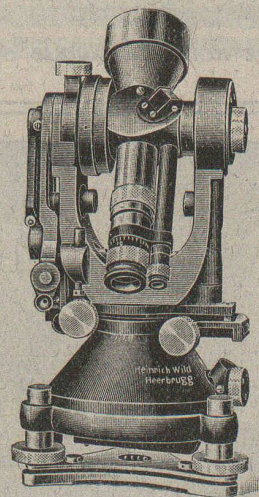
La plus ancienne et la plus importante usine allemande ayant comme spécialité la construction de :  
Presses à excentrique. Presses à friction. Machines à découper les encoches. Cisailles. Machines spéciales et Outils pour travailler la tôle et les métaux.

Représentant pour la Suisse romande :

**RUBIN & WELTI, Ingénieurs, LAUSANNE**  
Avenue des Alpes, 34 Téléphone. 44-74

# WILD

## Nouvelles Constructions



### Théodolite universel

Echelle 1/4 — Poids : 4,5 kg.

Lecture des deux cercles dans un microscope situé à côté de l'oculaire de la lunette directement à 1".

**S. A. Henri Wild, Herrbrugg, Téléphone 95**

# ALUMINIUM

Tôles, Bandes, Disques, Feuilles brossées et décapées, Barres profilées, Tuyaux, Fils.  
Matériel pour conduites électriques, Frotteurs d'archets pour tramways.



**FONTE AU SABLE - FONTE DE PRÉCISION - SOUDURE AUTOGÈNE**



Récipients, Bassins, Tanks, etc., pour Brasseries, Industries laitières et chimiques.

Articles techniques, Poulies « STANDARD », Rivets, etc.

**Fabrique d'Objets en Aluminium Gontenschwil S. A., à Menziken (Argovie)**



## Entreprise générale de Travaux d'asphaltage

pour couvertures et Dallages étanches de Toitures plates, Voûtes, Tunnels.  
Terrasse, Balcons, Chambres à lessives, Chambres de bains, Etendages, etc.  
Application verticale pour assèchement des murs.

Travaux garantis.

Nombreuses références.

**LAUSANNE**  
Téléphone 22.826

**ORESTE ROSSO**  
MAITRE-ASPHALTEUR

**VEVEY**  
Téléphone 151

## LIBRAIRIE F. ROUGE & C<sup>ie</sup> S. A.

Rue Haldimand, 6 LAUSANNE 6, Rue Haldimand

**ÉTRENNES**

**ÉTRENNES**

### Grand choix d'ouvrages illustrés

pour l'enfance, la jeunesse, l'âge mûr.

Romans en tous genres, brochés et reliés. — Ouvrages historiques, littéraires, artistiques et scientifiques.

Demandez notre catalogue d'étrennes.

INSTALLATIONS SANITAIRES

### WILLIAM DÉPIERRAZ

Entrée rue de Bourg, 27 — Ruelle de Bourg, 3 — LAUSANNE  
Téléphone Bureaux et Ateliers 28.728 - Téléphone Appartement 25.006

Spécialité d'installation de chauffe-eau électr. CUMULUS

Appareillage, Ferblanterie et Couverture, Entretien, Réparations.

PRIX MODÉRÉS — TRAVAIL CONSCIENCIEUX — DEVIS SUR DEMANDE

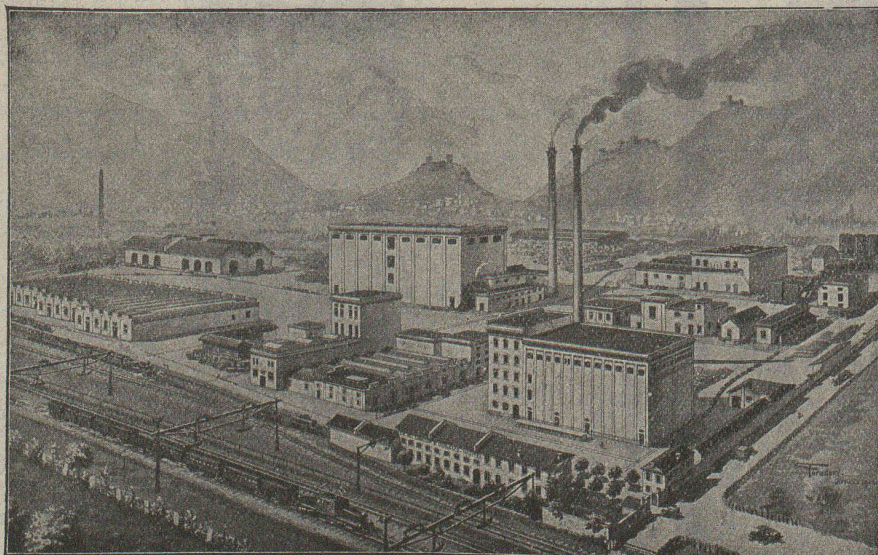
### CALCULS DE STABILITÉ

Projets - Devis - Mise en soumission - Surveillance - Expertise

ENTREPRISE

BÉTON ARMÉ et CONSTRUCTIONS DIVERSES

**A. PARIS** Ingénieur-Conseil, LAUSANNE  
Petit Beaulieu, av. Beaulieu :: Téléph. 24.692



Les planchers de  
**LINOLÉUM**  
sont les meilleurs !

Exigez de votre  
fournisseur du  
Linoléum suisse !

**Ŝ. A. DU LINOLÉUM A GIUBIASCO (SUISSE)**

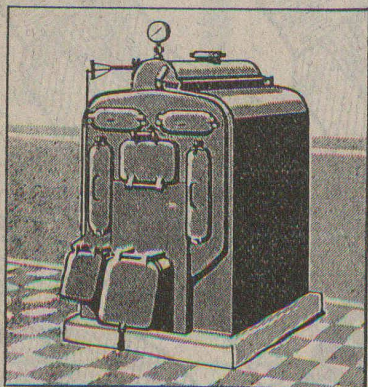


**OSRAM**

OSRAM

*Lampes  
Osram  
solaires*

OSRAM A.G. ZÜRICH



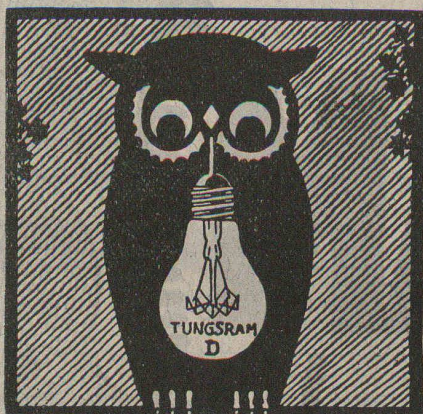
# SULZER

## Chauffages centraux

Récupération de chaleur. - Chauffage à combustion d'huile.  
Production de chaleur par l'électricité.

**SULZER FRÈRES**, Société Anonyme, **WINTERTHUR**

Bureau à **Lausanne**: 11, rue du Midi, 11. — Téléphone : 8086



# TUNGSRAM

## LA LUMIÈRE MODERNE

**TUNGSRAM**

SOCIÉTÉ ANONYME D'ÉLECTRICITÉ

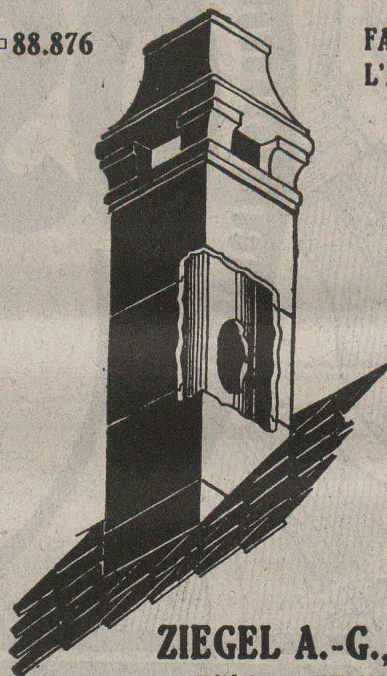
Bahnhofstrasse 57b **ZURICH** Bahnhofstrasse 57b

Téléphone : Selnau 6062 Télégramme : Tungsram Zurich

## Cheminée économique

Brevet + 88.876

FAVORISANT  
L'AÉRATION



chez

**ZIEGEL A.-G., Zurich**

Téléphone : SELNAU 66.98

Représentants : **Jean DELÉVAUX**, Lausanne.

**Paul MAYER S.A.**, Fribourg.

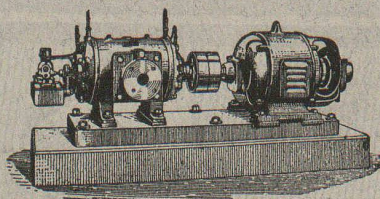
**E. GLASSON & Cie**, Bulle.

**RYCHNER Frères & Cie**, Neuchâtel.

# COMPRESSEURS - POMPES A VIDE

## ESSOREUSES

Machines spéciales pour  
la teinture et l'apprêt.  
*Ires références.*



Machines pour travailler  
les métaux en feuilles.  
*(Système Jäcklin Frères).*

Atel. de Constr.

# BURCKHARDT

Soc. Anon., Bâle

# Sondages - Puits filtrés?

Guggenbühl & Zurich

Captages d'eau souterraine | Installations complètes de distribution d'eau potable et industrielle | Pompes et filtres | Siphons hydrostatiques | Forages de tous diamètres et profondeurs

S. A. ADOLF GUGGENBUHL, ING., ZURICH

Téléphone Hottingen 28.97

Weinbergstr. 1 (Central)

DEMANDEZ NOS OFFRES POUR LA LIVRAISON

DE

## TUYAUX EN FONTE & MANNESMANN

POUR CANALISATIONS

FRANCILLON & C<sup>IE</sup>, Société Anonyme, LAUSANNE

Ascenseurs  
Monte-charges

"Schlieren"

Fabrique suisse  
de Wagons et d'Ascenseurs  
Schlieren S. A.

Bureau de Berne p<sup>r</sup> la Suisse Romande:  
Optingenstrasse 27

Dir. : Alfred BERNHEIM, ing.

MAXIMA



PLANCHERS  
TRANSLUCIDES  
en béton armé avec pavés „Maxima“

P. CHIARA & FILS

Téléphone 31.26 LAUSANNE Téléphone 31.30

## FABRIQUE D'INGRÉDIENTS POUR LA TREMPE

FONDÉE EN 1886

TÉLÉGRAMME : BRUN WÆDENSWIL — TÉLÉPHONE 102

Ed. BRUN, Wædenswil (Zurich)

Première fabrique spéciale de matériaux  
pour la trempe et la soudure,  
de graisse et huile réfrigérantes, etc.

Graisse et Huile réfrigérantes "Brun"

Graisse et huile réfrigérantes pour paliers, permettant de remettre des paliers chauffés en un délai très court à leur état normal. Refroidit les paliers chauds et les empêche de se chauffer, en nettoyant en même temps les coussinets de toute impropreté pendant la marche.

Se recommande pour la mise en marche de nouvelles machines.

Economie de temps, de force, de charbon et d'argent.

Marque de fabrique



Palier chauffant.

Marque de fabrique



Palier refroidi pendant la marche au moyen de graisse ou de l'huile réfrigérante Brun.

Production journalière 15,000 kg.

EXPORTATION



Le titulaire du brevet ci-après désire entrer en relation avec industriels suisses en vue de la mise en œuvre de son invention :

N° 447 643 — 17 février 1926 : Dispositif de commande de conduites pour fluides.

Prière d'adresser offres et propositions à l'Office de Brevets A. Bugnion, Corraterie 13, Genève, qui les transmettra à qui de droit.

### Gesucht

für unser tech. Bureau für Eisenkonstruktionen in Pratteln ein tüchtiger, jüngerer Konstrukteur mit Praxis. Ausführliche Offerte mit Zeugnisabschriften erbeten.

Buss A.-G. Basel.

## Plaques Diana

pour sous-toits et plaquettes spéciales pour toits en tuiles,

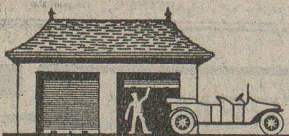
protégeant contre la chaleur, le froid, l'humidité, la suie, la neige.

Offres gratuites par

**ETERNIT S. A.**  
NIEDERURNEN



**BOVARD & C<sup>IE</sup>**  
BOLLWERK 15 BERNE



**HARTMANN & Co, BIENNE**

## Manufacture de Papiers BAUMGARTNER & C<sup>o</sup> LAUSANNE et RENENS

Spécialité de Papiers utilisés dans l'Industrie du Bâtiment.

### Brevets d'invention marques - dessins et modèles

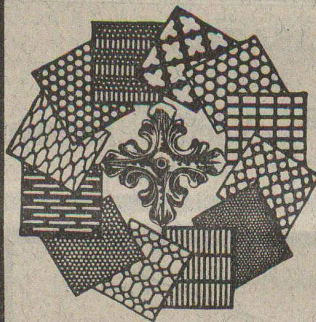
## A. BUGNION

Physicien diplômé de l'Ecole Polytechnique Fédérale. Ancien élève de l'Ecole Supérieure d'Electricité, à Paris.

Ancien expert technique au Bureau Fédéral de la Propriété Intellectuelle.

GENÈVE | LAUSANNE  
Corraterie, 13 | Grand Pont, 2  
Tél. Stand 79.20 | Téléph. 25.550

## Tôles perforées



**H. HEER & C<sup>o</sup>**  
OLTEN 7318

### Brevets d'invention Dessins — Modèles Marques de Fabrique

## Nægeli & C<sup>ie</sup>

Ingénieurs - Conseils

**BERNE**

Bundesgasse 16

Téléphone

## Wettbewerb

### Bahnhofplatz und Umgebung, Bern.

Der Gemeinderat der Stadt Bern, die Generaldirektion der Schweiz. Bundesbahnen und die Direktion des Bürger-spitals Bern, als Wettbewerbsveranstalter, haben auf gestelltes Gesuch hin den im Programm vorgesehenen Termin vom 15. Februar 1929 zur Einreichung der Wettbewerbsprojekte verlängert bis und mit dem **30. März 1929.**

BERN, den 21. Dezember 1928.

Im Auftrage der drei Wettbewerbsveranstalter, der städt. Baudirektor I :

**H. LINDT.**

## IMPRIMERIE LA CONCORDE

Direction : **LAUSANNE**  
Th. Pache-Tanner | JUMELLES, 4  
J. Pache-Vuitel | Téléphone 23 595

- Impressions commerciales et artistiques
- Tirages en couleurs, illustrations, Labours
- Journaux, volumes, brochures, catalogues
- Circulaires :: Enveloppes :: Programmes
- Cartes de visite et d'adresse, Obligations
- Faire-part, Registres :: Algèbre, Musique

## PETIT DICTIONNAIRE COMMERCIAL

par **A. JUNOD**

Expert fédéral pour l'enseignement commercial (Ecoles supérieures de commerce et Universités).

Troisième édition entièrement révisée

par **M. L. POIRIER-DELAY**

Directeur des Cours Commerciaux de Montreux.

**PRIX : 75 centimes.**

Envoi contre remboursement ou franco à II.735 (chèques postaux).

## SOCIÉTÉ SUISSE D'ÉDITION Jumelles, 4 LAUSANNE

Un rapide coup d'œil jeté dans cet opuscule, à défaut de gros dictionnaire technique ou de revue spéciale, renseignera immédiatement sur le sens de nombreuses expressions simples ou compliquées, d'un usage courant en matière de commerce et de finance.

## INDICATEUR VAUDOIS

Livre d'adresses de Lausanne et du Canton de Vaud. - Dans toutes les librairies  
:: PARAIT CHAQUE ANNÉE EN JANVIER ::

**L'ECOLE LÉMANIA**  
LAUSANNE  
prépare vite et très bien pour  
**POLYTECHNICUM**  
Ecole des Beaux-Arts, Paris  
Ecole spéciale d'Architecture, Paris