

**Zeitschrift:** Bulletin technique de la Suisse romande  
**Band:** 54 (1928)  
**Heft:** 3

## Werbung

### Nutzungsbedingungen

Die ETH-Bibliothek ist die Anbieterin der digitalisierten Zeitschriften. Sie besitzt keine Urheberrechte an den Zeitschriften und ist nicht verantwortlich für deren Inhalte. Die Rechte liegen in der Regel bei den Herausgebern beziehungsweise den externen Rechteinhabern. [Siehe Rechtliche Hinweise.](#)

### Conditions d'utilisation

L'ETH Library est le fournisseur des revues numérisées. Elle ne détient aucun droit d'auteur sur les revues et n'est pas responsable de leur contenu. En règle générale, les droits sont détenus par les éditeurs ou les détenteurs de droits externes. [Voir Informations légales.](#)

### Terms of use

The ETH Library is the provider of the digitised journals. It does not own any copyrights to the journals and is not responsible for their content. The rights usually lie with the publishers or the external rights holders. [See Legal notice.](#)

**Download PDF:** 16.03.2025

**ETH-Bibliothek Zürich, E-Periodica, <https://www.e-periodica.ch>**

# BULLETIN TECHNIQUE DE LA SUISSE ROMANDE

ORGANE DE PUBLICATION DE LA COMMISSION CENTRALE POUR LA NAVIGATION DU RHIN  
ORGANE DE L'ASSOCIATION SUISSE D'HYGIÈNE ET DE TECHNIQUE URBAINES  
ORGANE EN LANGUE FRANÇAISE DE LA SOCIÉTÉ SUISSE DES INGÉNIEURS ET DES ARCHITECTES  
ainsi que de la Société vaudoise des Ingénieurs et des Architectes, de l'Association des Anciens Elèves de  
l'Ecole d'Ingénieurs de l'Université de Lausanne et des Groupes Romands de la G. e. P.

## ABONNEMENTS :

Suisse : 1 an, 12 francs  
Etranger : 14 francs

### Pour sociétaire :

Suisse : 1 an, 10 francs  
Etranger : 12 francs

Prix du numéro :  
75 centimes.

Pour les abonnements  
s'adresser à la librairie  
F. Rouge & C<sup>o</sup>, à Lausanne.

## COMITÉ DE RÉDACTION

Président : R. NEESER, ingénieur, à Genève.  
Secrétaire : EDM. EMMANUEL, ingénieur, à Genève.

### MEMBRES :

*Fribourg* : MM. L. HERTLING, architecte ; A. ROSSIER, ingénieur ; R. DE SCHALLER, architecte. — *Vaud* : MM. C. BUTTICAZ, ingénieur ; EPITAUX, architecte ; E. JOST, architecte ; A. PARIS, ingénieur ; CH. THEVENAZ, architecte. — *Genève* : MM. L. ARCHINARD, ingénieur ; CH. WEIBEL, architecte. — *Neuchâtel* : MM. ED. ELSKES, ingénieur ; A. MEAN, ingénieur cantonal ; E. PRINCE, architecte. — *Valais* : MM. J. COUCHEPIN, ingénieur, à Martigny ; HAENNY, ingénieur, à Sion.

REDACTION : H. DEMIERRE, ingénieur.  
VEVEY, Rue de la Madeleine, 15.

## CONSEIL D'ADMINISTRATION DU BULLETIN TECHNIQUE

J. CHAPPUIS, ingénieur, président. — A. DOMMER, ingénieur. — M. IMER. — H. MEYER, architecte. — F. ROUGE, libraire.

## ANNONCES :

50 centimes la ligne

Rabais pour annonces répétées

Demandez tarif spécial  
pour fractions de pages à

*l'Indicateur Vaudois*  
(Société Suisse d'Édition)  
Jumelles, 4, Lausanne.

ADMINISTRATION : LIBRAIRIE F. ROUGE & C<sup>o</sup>, RUE HALDIMAND, 6, LAUSANNE



## Troesch & C<sup>o</sup> S.A., Berne

Fabrique d'Appareils Sanitaires



## Camille Bauer, Bâle

Disjoncteurs automatiques à maxima  
pour courant continu et alternatif.

Remplacent avantageusement les coupe-circuit.

Des milliers en emploi.

Des milliers en emploi.

Demandez le prospectus spécial s. v. p.

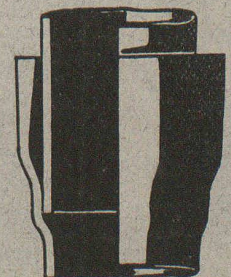
## COMPTOIR FRANCO - BELGO - SARROIS

pour la vente des tubes d'acier à l'exportation

TUBES MANNESMANN DE BOUS  
pour canalisations d'eau et de gaz

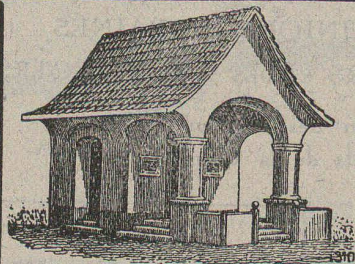
REPRÉSENTANTS GÉNÉRAUX POUR LA SUISSE :

EMILE POBÉ, COMPTOIR MÉTALLURGIQUE S.A., BALE



# A. MOREL — HÉLIOGRAPHIE

LAUSANNE, Jumelles, 2 - GENÈVE, Rue Merles-d'Aubigné, 10  
 Tél. 83.27 - Tél. Stand 79.11



PLAFONDS, CLOISONS, CORNICHES, PLANCHERS, Revêtements de toutes sortes  
 exécutés avec le support pour mortier

## „TREILLAGE EN TERRE CUITE“

sont exempts de toutes fissures, inaltérables aux influences  
 atmosphériques, incombustibles et extrêmement durables

Nombreuses références

Demandez prospectus et échantillons

Médailles d'or : Berne 1914. Barcelone 1920

FABRIQUE SUISSE DE TREILLAGE EN TERRE CUITE S.A., LOTZWIL-BERNE

# Entreprises électriques O. Burgi & C<sup>ie</sup>, Lausanne

Maison spéciale pour

la construction de lignes aériennes en tous genres

Procédés brevetés pour montage de câbles sur grandes lignes, écartant tout endommagement extérieur de ceux-ci.

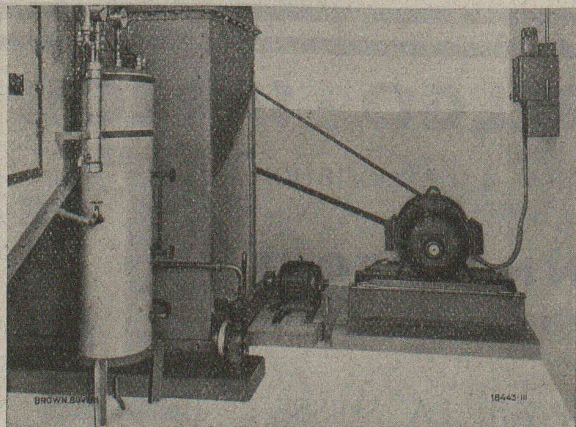
SOCIÉTÉ ANONYME

# BROWN, BOVERI & C<sup>ie</sup>, BADEN (Suisse)

Bureau Technique pour la Suisse Romande : Lausanne, Avenue de la Gare, 3 :: Téléphone 2150

## Moteurs à courant alternatif à démarreur centrifuge

de 2,2 à 175 kw., s'adaptant particulièrement bien au service assuré par du personnel inexpérimenté.



Moteur à démarreur centrifuge entraînant un ventilateur.

Simplicité de manœuvre

Démarrage sous pleine charge

Courant faible au démarrage

En trois ans, plus de 5000 moteurs ont été livrés.

# Ascenseurs

## Monte-charges

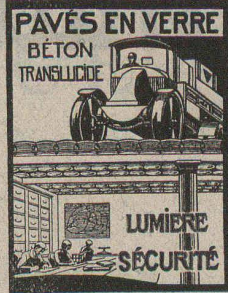
# "Schlieren"

Fabrique suisse  
de Wagons Schlieren S. A.

(Fabrique d'ascenseurs)  
**SCHLIEREN-ZURICH**

Bureau à Berne :  
Victoriastrasse, 87

# MAXIMA



P. CHIARA & FILS  
LAUSANNE  
Devis — Téléphone 21,26



La Toilette Moderne par le Distributeur de savon liquide

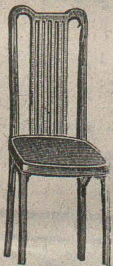
## LISODIS

Indispensable dans tous bâtiments, salles de bain, toilettes, etc.

Seuls fabricants :

Société Anonyme **LE LISODIS**, Sainte-Croix.

Hygiénique, Pratique,  
Economique.



## S. A. FABRIQUES DE MEUBLES

Horgen-Glaris à Horgen

Maison suisse la plus importante pour

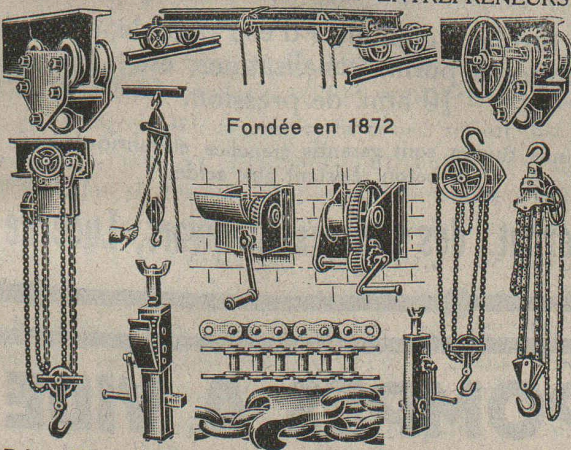
### AMEUBLEMENT

de Salles de concert, théâtres, cinématographes, restaurants, cafés, salles à manger, vestibules etc.

## BRUN & C<sup>o</sup>, NEBIKON

(LUCERNE)

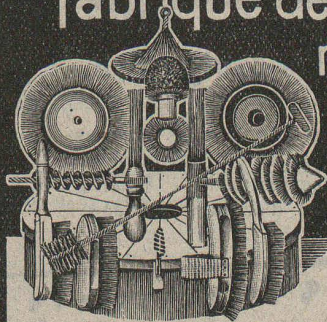
FABRIQUE DE CHAINES, POINTES, APPAREILS DE LEVAGE ET MACHINES POUR ENTREPRENEURS



Fondée en 1872

Palans, Chariots-Roulants, Chaines pour tous usages, Grues d'ateliers, Treuils d'applique, Pointes de toutes dimensions.  
Livraison rapide. - Prix avantageux. — Demandez nos offres spéciales.

## Fabrique de Brosses métalliques



### Jacq. Thoma

Winterthour (Suisse)

Brosses métalliques  
pour toutes industries.

# Société Suisse des Explosifs

Usine et siège à **GAMSEN** près Brigue (Valais)

Explosifs de sûreté :

# GAMSITE

## PLASTAMMITE • SIMPLONITE

### Dynamites à tous dosages

### Dynamite „Antigel“

### Mèches et Détonateurs

Tous accessoires pour le tir des Mines

Télégrammes : „Explosifs-Brigue“

Téléphone : N° 15, Brigue

# INDICATEUR VAUDOIS

Livre d'adresses de Lausanne et du Canton de Vaud. - Dans toutes les librairies  
:: PARAIT CHAQUE ANNÉE EN JANVIER ::

# Industriels

Société Anonyme des  
Roulements à Billes **SKF**  
Zurich.

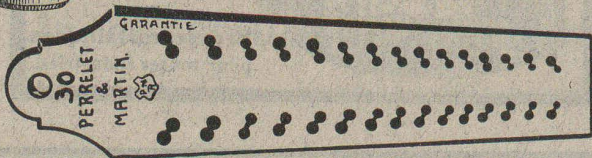
## ennemis du gaspillage

ayez des transmissions modernes  
consultez la société **SKF** pour ses  
nouvelles poulies extra légères et ses  
fameux paliers à rotule sur billes.



Fabrique de Vis de Nyon S. A.

Vis à métaux et décolletages en tous genres.  
Goujons d'assemblage pour modèles.  
Pièces de bicyclettes. — Filières P.M.  
Compas d'écoliers « Atlas ».

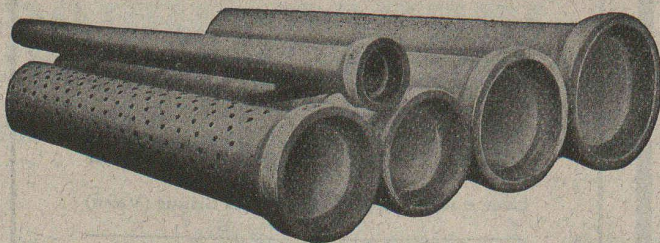


reconnu la meilleure peinture pour  
l'intérieur et l'extérieur

Très brillante ou mate

Représentant général pour la Suisse : B1 536 g

**C. HAESSIG, Elisabethstrasse, 53, BALE**



## Tuyaux Vianini en béton armé

pour turbines, conduites d'eau potable, égouts,  
conduites à purin, canalisations, etc., jusqu'à  
10 atm. de pression.

Longueurs utiles 2 à 3,60 m. Diamètres 150 à 2000 mm.

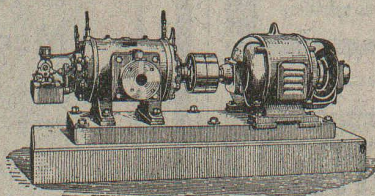
Haute résistance à l'écrasement et à la flexion.

Tous nos tuyaux sont garantis étanches et fabriqués avec  
du béton résistant aux acides.

Desmeules Frères, Granges-Marnand et Sté Internat. des poutres Siegwart, Lucerne

## COMPRESSEURS - POMPES A VIDE ESSOREUSES

Machines spéciales pour  
la teinture et l'apprêt.  
*Ires références.*



Machines pour travailler  
les métaux en feuilles.  
*(Système Jäcklin Frères).*

Atel. de Constr.

# BURCKHARDT

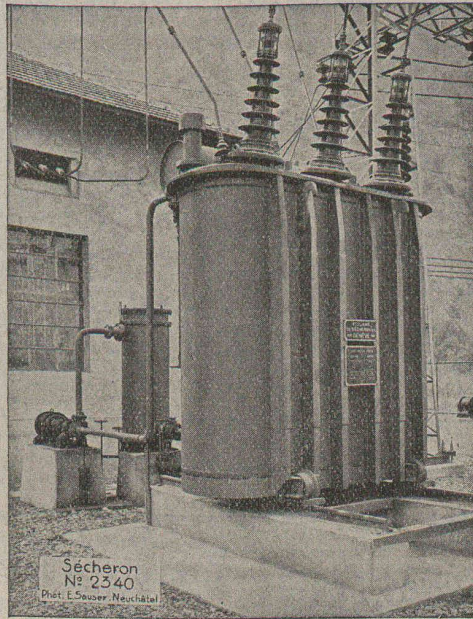
Soc. Anon., Bâle

# SÉCHERON

**TRACTION ÉLECTRIQUE**

**TRANSFORMATEURS**

**MACHINES ROTATIVES**

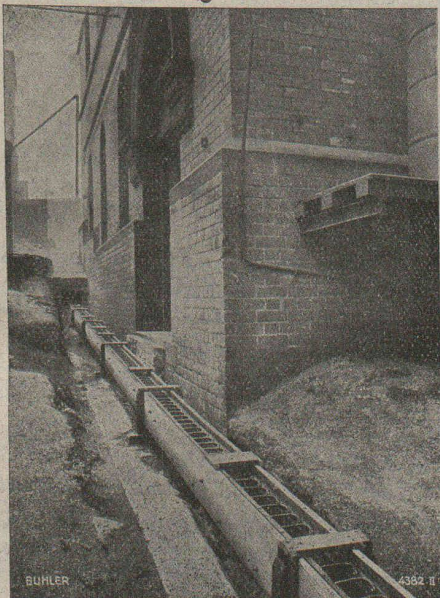


**MACHINES et APPAREILS  
pour la  
SOUDURE ÉLECTRIQUE**

**ÉLECTRODES  
„EXOTHERM”  
courant alternatif et continu**

Station transformatrice en plein air de l'Energie de l'Ouest Suisse S. A. (E. O. S.) Lausanne, à Vernayaz.  
3 Transformateurs 6000 KVA, 10/67 KV, 50 pér/sec.

**S. A. DES ATELIERS DE SÉCHERON — GENÈVE**



Connaissez-vous déjà le « Redler »,  
transporteur à chaîne pour des matières  
pulvérulantes et granuleuses ?

Construction et surveillance très simples.

Rendement élevé, encombrement réduit.

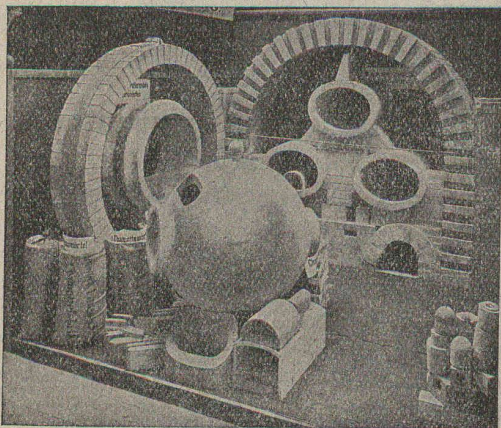
Références de premier ordre.

Demandez des prospectus spéciaux et visite d'ingénieur.

**BUHLER FRÈRES, UZWIL (St. Gall)**

Ateliers de Construction et Fonderies

# Fabrique de Produits Réfractaires Lausen S. A.



## Lausen (BALE-CAMP.)

Fondée en 1872

Téléphone N° 27

Matériaux réfractaires à l'usage de toutes les industries et pour tous genres de fours.

**PRODUITS  
RÉSISTANT AUX ACIDES**

Exposition Nationale Berne 1914

Médaille d'or.

Les titulaires des brevets suisses ci-après désirent entrer en relation avec des industriels suisses en vue de la mise en œuvre de leurs inventions :

N° 97 724 — 24 mars 1922 : Einrichtung zur Speisung von Wechselstrommotoren mit Strom variabler Periodenzahl zwecks verlustfreier Tourenregulierung.

N° 100 250 — 18 décembre 1922 : Installation électrique comprenant une machine électromagnétique, qui possède un organe travaillant par chocs.

N° 106 567 — 16 juin 1923 : Procédé de fabrication d'une feuille cliché pour duplicateurs.

Prière d'adresser offres et propositions à l'Office de Brevets A. Bugnion, Corraterie, 13, Genève, qui les transmettra à qui de droit.

Cendres & Métaux s. a.

Succ. de  
Aufranc & C<sup>e</sup> S. A.  
Bienne

**Soudure argent**  
pour  
tout usage  
(env. 50 sortes.)  
Or - Argent - Platine

Offres d'exploitation de Brevets d'invention

**IMER & DE WURSTEMBERGER** ci-devant  
**E. IMER-SCHNEIDER** INGENIEUR CONSEIL **GENÈVE**

Les propriétaires des brevets suisses suivants désirent entrer en relation avec des fabricants suisses, en vue de la fabrication des articles brevetés, et seraient disposés à céder des licences d'exploitation ou à vendre leurs brevets

N° 93 190, Société Anonyme dite « CALOR », pour : « Radiateur électrique portatif ».

N° 92 814, Gaston Duveau, pour : « Dispositif de fixation d'un conducteur électrique ».

N° 94 110, Léon Ségal, pour : « Condensateur électrique ».

N° 100 267, The Variable Speed Gear Ltd., pour : « Pompe hydraulique à course variable ».

N° 101 535, The Variable Speed Gear Ltd., pour : « Installation de transmission hydraulique à vitesse variable ».

N° 101 919, The Variable Speed Gear Ltd., pour : « Appareil de transmission hydraulique à vitesse variable ».

N° 105 574, Lorenzo Valenti, pour : « Carburateur pour moteurs à explosions ».

N° 108 719, The Lanston Monotype Corporation Ltd., pour : « Machine typographique pour préparer les bandes d'enregistrement perforées, utilisées dans les machines automatiques à fondre et composer les caractères d'imprimerie ».

N° 109 919, Ernest R. Debenham, Charles D. Rowley et William Jackson, pour : « Rechenmaschine ».

N° 114 081, Eric L. H. Cosby, pour : « Brosse ».

N° 114 978, Ivar Amundsen, pour : « Absorptions-Kühlanlage ».

Prière d'adresser les offres ou propositions à MM. Imer & de Wurstemberger, ci-devant M. E. Imer-Schneider, Ingénieur-Conseil, 59, rue du Stand, à Genève, qui les transmettront à qui de droit.

## INGÉNIEUR

de langue française connaissant bien les Turbines Hydrauliques est demandé pour Bureau de Devis.

Envoyer offres avec prétentions, certificats, photographie aux Ateliers des Charmilles, Genève.

Brevets d'invention  
marques - dessins et modèles

## A. BUGNION

Physicien diplômé  
de l'Ecole Polytechnique Fédérale.

Ancien élève de l'Ecole Supérieure  
d'Electricité, à Paris.

Ancien expert technique  
au Bureau Fédéral  
de la Propriété Intellectuelle.

Corraterie, 13 GENÈVE Corraterie, 13  
Téléphone Stand 79.20

## ON CHERCHE

pour surveiller le montage et le service d'une centrale de 120 000 chevaux

## UN TECHNICIEN

possédant une grande expérience du montage et de l'exploitation des machines hydro-électriques ainsi que des tableaux de réglage et de distribution.

S'adresser en envoyant certificats et références aux Forces motrices Oberhasli, S. A., Innertkirchen.

INSTALLATIONS SANITAIRES

## WILLIAM DÉPIERRAZ

Ancien associé de la Maison Dépierraz & Noverraz.

Entrée rue de Bourg, 27 — Ruelle de Bourg, 3 — LAUSANNE  
Téléphone : Bureaux et Ateliers 87.28 - Téléphone : Appartement 50.06

Spécialité d'installation de chauffe-eau électr. CUMULUS

Appareillage, Ferblanterie et Couverture, Entretien, Réparations.

PRIX MODÉRÉS — TRAVAIL CONSCIENCIEUX — DEVIS SUR DEMANDE

# Manufacture de Courroies S A Menziken

Courroies en cuir : „ARGOVIA“ et „MONOPLAN“

Courroies brevetées : „PIEUVRE“

Courroies Balata : „ATLAS“

Téléphone 133

Téléphone 133

