

**Zeitschrift:** Bulletin technique de la Suisse romande  
**Band:** 54 (1928)  
**Heft:** 6

## Werbung

### Nutzungsbedingungen

Die ETH-Bibliothek ist die Anbieterin der digitalisierten Zeitschriften. Sie besitzt keine Urheberrechte an den Zeitschriften und ist nicht verantwortlich für deren Inhalte. Die Rechte liegen in der Regel bei den Herausgebern beziehungsweise den externen Rechteinhabern. [Siehe Rechtliche Hinweise.](#)

### Conditions d'utilisation

L'ETH Library est le fournisseur des revues numérisées. Elle ne détient aucun droit d'auteur sur les revues et n'est pas responsable de leur contenu. En règle générale, les droits sont détenus par les éditeurs ou les détenteurs de droits externes. [Voir Informations légales.](#)

### Terms of use

The ETH Library is the provider of the digitised journals. It does not own any copyrights to the journals and is not responsible for their content. The rights usually lie with the publishers or the external rights holders. [See Legal notice.](#)

**Download PDF:** 16.03.2025

**ETH-Bibliothek Zürich, E-Periodica, <https://www.e-periodica.ch>**

# ALUMINIUM

Tôles, Bandes, Disques, Feuilles brossées et décapées, Barres profilées, Tuyaux, Fils.  
 Matériel pour conduites électriques, Frotteurs d'archets pour tramways.  
**FONTE AU SABLE - FONTE DE PRÉCISION - SOUDURE AUTOGÈNE**  
 Récipients, Bassins, Tanks, etc., pour Brasseries, Industries laitières et chimiques.  
 Articles techniques, Poulies « STANDARD », Rivets, etc.



Fabrique d'Objets en Aluminium Gontenschwil S. A., à Menziken (Argovie)

## IMPRIMERIE LA CONCORDE

Direction :

**LAUSANNE**

Th. Pache-Tanner  
J. Pache-Vuitel

JUMELLES, 4  
Téléphone 35 95

Impressions commerciales et artistiques

Tirages en couleurs, illustrations, Labeurs

Journaux, volumes, brochures, catalogues

Circulaires :: Enveloppes :: Programmes

Cartes de visite et d'adresse, Obligations

Faire-part, Registres :: Algèbre, Musique



reconnu la meilleure peinture pour  
l'intérieur et l'extérieur

Très brillante ou mate

Représentant général pour la Suisse : BI 536 g

**C. HAESSIG, Elisabethstrasse, 11, BALE**

## Flottmann

Nous avons fourni jusqu'à maintenant  
pour les travaux à Oberhasli plus de  
**200 Marteaux perforateurs**

H. FLOTTMANN & C<sup>ie</sup> Renggerstrasse, 86 ZURICH  
Téléphone : Uto 4251. Adr. télégr. : Flottmann-Zurich.

## GIPS-UNION S. A., Usine de Bex

Plâtres et Produits de plâtre

Planches de plâtre

pour plafonds et revêtements.

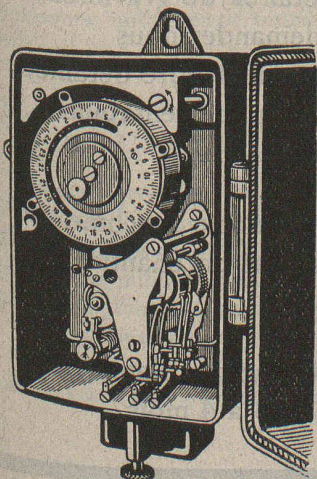
Carreaux de plâtre brevetés

pour cloisons.

Matériaux légers, secs, isolants, insonores  
et incombustibles.

## S. A. des Interrupteurs automatiques Berne

Marque **SAIA** déposée



SAIA-

- Interrupteurs horaires et de blocage*
- Interrupteurs de température*
- Thermorégulateurs*
- Horloges de commutation*
- Allumeurs-extincteurs pour cages d'escaliers*
- Thermorégulateurs avec interrupteur à mercure*

Manufacture de Papiers  
**BAUMGARTNER & C<sup>o</sup>**  
LAUSANNE et RENENS

Spécialité de Papiers  
utilisés dans l'Industrie du Bâtiment.



**BOVARD & C<sup>ie</sup>**  
BOLLWERK 15 BERNE

**ESCHER WYSS & C<sup>IE</sup> S.A.**  
Zurich  
Suisse

A174



**Machines frigorifiques  
et à glace**

à acide carbonique et à ammoniacque

25/27



**OEDERLIN  
BADEN**

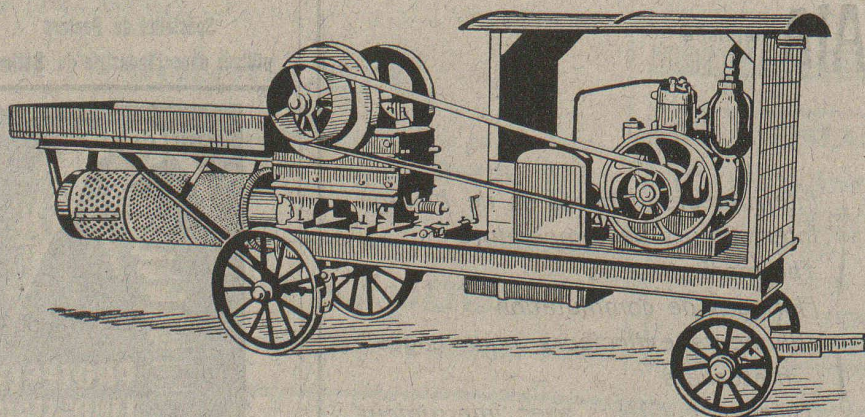
# U. AMMANN

## Ateliers de Construction S. A., LANGENTHAL

### Chargeuse-pelleteuse automatique sur tracteur à chenille

*Rendement horaire 60 à 70 m<sup>3</sup> de sable, gravier, gravillon, scories, terre, charbon, etc.*

Cette chargeuse permet d'économiser 20 à 30 salaires d'ouvriers ; grâce à elle les camions n'ont plus besoin de stationner pour attendre leur chargement.



Concasseur sur train complet avec trieur et moteur.

Propriétaires de gravières !  
demandez-nous  
immédiatement offre détaillée  
avec calcul de rentabilité.

Visitez notre machine  
travaillant en chantier !

Cette machine s'amortit  
en 3 à 4 mois.



**Un coup d'œil sur le tableau de chaufferie suffit** pour trouver la manière économique de conduire ses feux. Ce tableau de chaufferie présente l'ensemble des indications des contrôles suivants :

- Analyse électrique des gaz de fumée, détermination du CO<sub>2</sub> et CO + H<sub>2</sub>.
- Mesure des débits de vapeur, indication des charges momentanées.
- Mesure des températures, des gaz de fumée et de la vapeur surchauffée.
- Indicateurs de la pression et dépression.

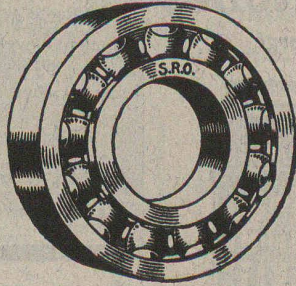
Tous ces contrôles sont susceptibles de transmission à distance.

Demandez renseignements complémentaires sans engagement.

**S. A. des Produits Electrotechniques SIEMENS**  
Dépt. Siemens & Halske  
Lausanne — Grand-Pont 8

**ROULEMENTS A BILLES**  
**S R O**  
de la fabrique J. Schmid-Rost S. A., Oerlikon.

**SAFIA**  
Aven. Pictet de  
Rochemont 8  
Genève  
Tél. Stand 18-58




**SAFIA**  
Talstrasse 32  
Zurich  
Tél. Selnau 44-37

Les roulements de qualité et de durée.  
Toutes les grandeurs courantes sont livrables de suite.

**SAFIA**  
Agence exclusive p<sup>r</sup> la Suisse romande et les cantons de Berne et de Soleure.





**SCHINDLER**  
1874



Fabrique d'ascenseurs  
électriques  
**Schindler & C<sup>ie</sup>**  
LUCERNE

**Architectes !** Soutenez et protégez l'Industrie Suisse.

**Prescrivez les carreaux en marbre-mosaïque, en basalte ou en ciment**

---

Catalogues illustrés pour planelles à dessin et unies ;  
éviers, lavoirs, etc. armés, à disposition.

**S. A. des Usines de Mosaïque en Marbre**  
Baldegg (Lucerne).

**LA BANQUE CANTONALE VAUDOISE**  
met ses services à la disposition de  
**MM. les INDUSTRIELS, COMMERÇANTS et PARTICULIERS**  
Toutes opérations de banque aux meilleures conditions.

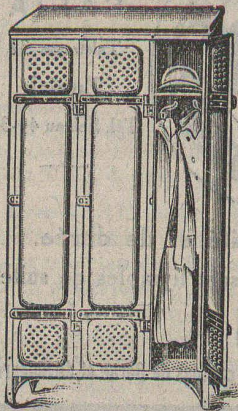
**CONSTRUCTIONS en FER**  
Ponts, Charpentes, Mâts, Réservoirs, Grues, Tôlerie, etc.  
**Wartmann, Vallette & C<sup>ie</sup>, Genève** Même maison à  
BROUGG (Argovie)

### Dessinateur-architecte

cherche place comme volontaire.  
Offres à Carl Dick, Schwarzen-  
burgstrasse, 12, Berne. Pe. 2177 Y.

### Garde-Robes

en fer forgé



Fabrication très soignée

**BACHOFEN & Co, USTER**

### Brevets d'Inventions

Cabinet L. FLESCH, Ingénieur-Conseil,  
4, Rue Richard, LAUSANNE Téléphone 91.05  
Fondé en 1910.

### Brevets d'invention marques - dessins et modèles

### A. BUGNION

Physicien diplômé  
de l'Ecole Polytechnique Fédérale.  
Ancien élève de l'Ecole Supérieure  
d'Electricité, à Paris.  
Ancien expert technique  
au Bureau Fédéral  
de la Propriété Intellectuelle.

Corraterie, 13 GENÈVE Corraterie, 13  
Téléphone Stand 79.20

### MAXIMA

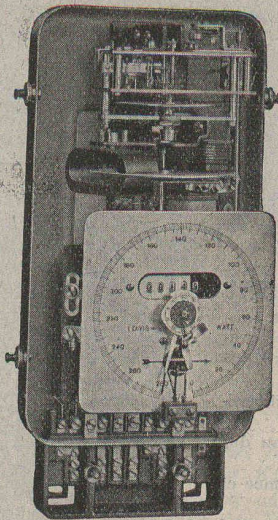


**PLANCHERS  
TRANSLUCIDES**  
en béton armé avec pavés „Maxima“

P. CHIARA & FILS

Téléphone 21.25 LAUSANNE Téléphone 21.30

## COMPTEURS D'ÉLECTRICITÉ LANDIS & GYR



SIMPLE - DOUBLE - TRIPLE TARIF  
A MAXIMUM -- A DÉPASSEMENT  
D'ÉNERGIE RÉACTIVE

« TRIVECTOR »  
le nouveau compteur d'énergie  
apparente

« MAXIGRAPH »  
Compteur enregistrant les valeurs  
moyennes de la charge

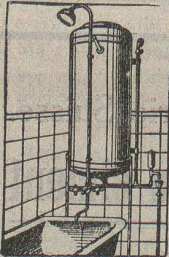
**ALLUMEURS-  
EXTINCTEURS-  
HORAIRES**

Compteur avec  
indicateur de maximum et  
contact à signaux

TRANSFORMATEURS DE MESURE  
WATTMÈTRES FERRARIS  
STATIONS D'ÉTALONNAGE

## LANDIS & GYR S. A.

**ZOUG (Suisse)**



### INSTALLATIONS SANITAIRES

### Maison Daniel PERRET

Perret frères, LAUSANNE, 6-8, Av. de Béthusy

Installation d'Usines, Villas, Salles de bains  
simples et modernes. — Système anglais.

MAGASIN D'EXPOSITION ET DE VENTE  
Maison fondée en 1888. TÉLÉPHONE 90 85.

### CALCULS DE STABILITÉ

Projets - Devis - Mise en soumission - Surveillance - Expertise

### ENTREPRISE

**BÉTON ARMÉ et CONSTRUCTIONS DIVERSES**

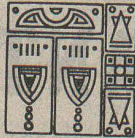
**A. PARIS** Ingénieur-Conseil, LAUSANNE  
Petit Beaulieu, av. Beaulieu :: Téléph. 46.92

## Ebol

Enduit noir pour l'augmentation de l'étanchéité  
du béton. Protège le béton et les métaux contre  
l'eau acidulée, les eaux de terrains maré-  
cageux, etc. Moyen anti-rouille.

DEMANDEZ PRIX ET ÉCHANTILLONS

E. BECK, fabricant de produits d'asphalte, PIETERLEN



### Imprimerie La Concorde

Jumelles, 4, Lausanne

TRAVAUX EN TOUS GENRES



## INDUSTRIELS, FABRICANTS, REPRÉSENTANTS!

Voulez-vous atteindre le maximum des ingénieurs, des architectes et des entrepreneurs?

Pour cela, vous avez besoin de la publicité efficace que vous offre le BULLETIN TECHNIQUE, organe en langue française de la Société suisse des Ingénieurs et des Architectes. — Adressez-vous directement à l'INDICATEUR VAUDOIS (Société Suisse d'Édition) à Lausanne.

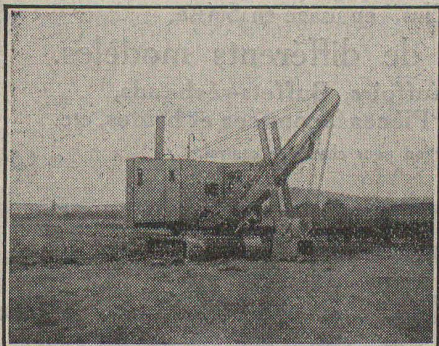
## Grand rendement malgré petite hauteur de coupe

Cette

### Pelle Menck sur Chenilles

Modèle III avec  $\frac{2}{3}$  de capacité de godet a enlevé une couche de 20 cm. d'épaisseur de terre végétale et a chargé un train de 15 wagonnets de  $\frac{5}{4}$  m<sup>3</sup> chacun en 15 minutes,

et y compris le temps nécessaire pour les déplacements répétés de la pelle



Donc, grâce à sa grande facilité d'adaptation et de déplacement, la Pelle Menck brevetée a des rendements extraordinaires même dans des conditions défavorables.

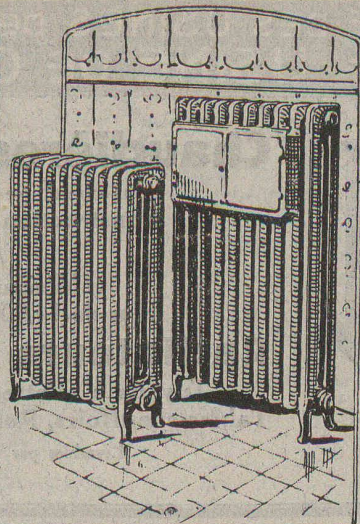
*Veuillez aussi vous rendre compte des avantages de ces machines à grand rendement Nous vous aiderons !*

## MENCK & HAMBROCK

Fondée en 1868 ALTONA-HAMBURG Fondée en 1868

REPRÉSENTATION GÉNÉRALE POUR LA SUISSE :

ROBERT AEBI & C<sup>IE</sup>, S. A., ZURICH  
Werdmühleplatz 2 — Téléph. Selnau 17.50



## CHAUFFAGES CENTRAUX

Installations de Cuisines et Buanderies

### C. BOULAZ & C<sup>ie</sup>

Anciennement

Maison H. Moulin

LAUSANNE

## Asphalte naturel de Travers

Seules mines d'Asphalte en Suisse.

Reconnu le meilleur Asphalte

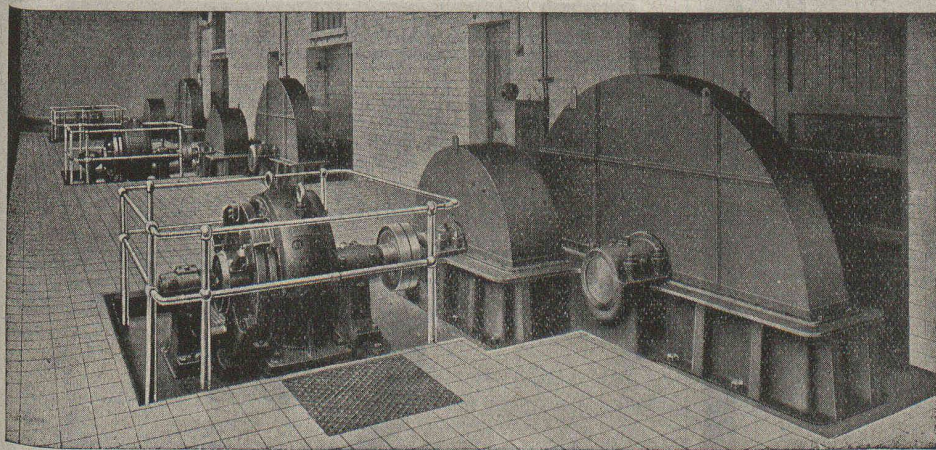
Représentants pour la Suisse:

### E.-R. Zetter & C<sup>o</sup>, à Soleure

Maison fondée en 1843.



Marque de fabrique.



## S. A. des Engrenages Maag ZURICH

### Réducteur pour laminoir

avec volant sur l'arbre d'attaque

Puissance : 150 HP

Rapport : 300/35 t./min.

## Les plus importants fabricants de Xylolithe

ont fait le plus vif éloge de la

### Magnésie caustique de Radenthein

Nous offrons à nos clients : Une garantie absolue pour chaque wagon de magnésie livré,  
Un contrôle très sévère de la qualité de nos fournitures,  
Un emballage spécial, imperméable à l'humidité.

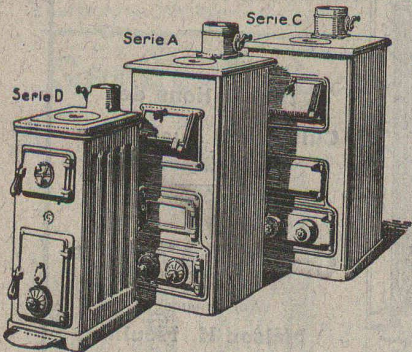
AUSTRO - AMERICAN MAGNESITE COMPANY, RADENTHEIN (en Carinthie, Autriche).

Les originaux des certificats fournis par nos clients peuvent être consultés dans nos bureaux.

Représentant pour la Suisse : HANS KOHLER, ZURICH, Staffelstrasse, 8



∞ SOCIÉTÉ DES USINES DE LOUIS DE ROLL ∞  
SUCCURSALE: USINE DE CLUS CT. DE SOLEURE



### Chaudières sectionnées „Clus”

pour chauffage à eau chaude et service d'eau chaude.  
Construction robuste et judicieusement étudiée.  
*Rendement très élevé.*

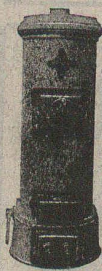
Minimum d'entretien et nettoyage facile.  
Plus de 14,000 chaudières „Clus” en usage en Suisse.

### Radiateurs „Clus” de différents modèles.

Tuyaux à ailettes, Plaques-chauffoirs, Buffets-réchauds,  
Tables-chauffoirs, Robinets-vannes, Pièces façonnées et brides, etc.

Livrables par les maisons d'installation pour chauffage central.

Berne



# CALORIE S. A.

Chauffages centraux - Ventilation - Sanitaires - Cuisines d'hôtels.

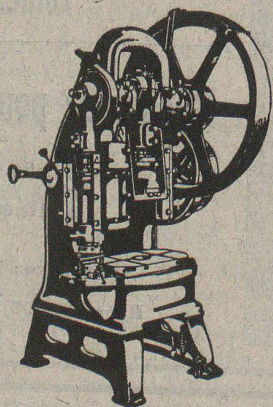
Lausanne - Genève  
Montreux  
Sion - Brigue  
Martigny  
Fribourg - Bienne  
Neuchâtel  
La Chaux-de-Fonds  
Paris - Lyon

## Ascenseurs OTIS Monte-charges

Escalatoren (esc. mobile).

Paternoster.

ASCENSEURS OTIS : Fabrique à Zurich, Birmensdorferstr. 273. — LAUSANNE : Galeries du Commerce, Tél. 93.21



## L. SCHULER

Fondée en 1839 Göppingen (Wurtemberg) Plus de 1500 ouvriers

La plus ancienne et la plus importante usine allemande ayant comme spécialité la construction de :

Presses à excentrique. Presses à friction. Machines à découper les encoches. Cisailles. Machines spéciales et Outils pour travailler la tôle et les métaux.

Représentant pour la Suisse romande :

**RUBIN & WELTI, Ingénieurs, LAUSANNE**

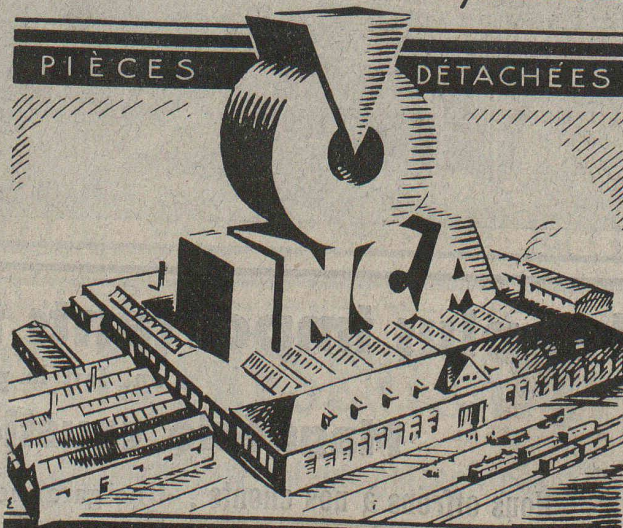
Avenue des Alpes, 34

Téléph. 44-74

FABRICATION D'APPAREILS

Le succès des **PRODUITS INCA** est dû à leur qualité.

PIÈCES DÉTACHÉES



## INJECTA

SOCIÉTÉ ANONYME

USINES DE FONTE PAR INJECTION

TEUFENTHAL PR./AARAU, SUISSE