

Zeitschrift: Bulletin technique de la Suisse romande
Band: 55 (1929)
Heft: 8

Werbung

Nutzungsbedingungen

Die ETH-Bibliothek ist die Anbieterin der digitalisierten Zeitschriften. Sie besitzt keine Urheberrechte an den Zeitschriften und ist nicht verantwortlich für deren Inhalte. Die Rechte liegen in der Regel bei den Herausgebern beziehungsweise den externen Rechteinhabern. [Siehe Rechtliche Hinweise.](#)

Conditions d'utilisation

L'ETH Library est le fournisseur des revues numérisées. Elle ne détient aucun droit d'auteur sur les revues et n'est pas responsable de leur contenu. En règle générale, les droits sont détenus par les éditeurs ou les détenteurs de droits externes. [Voir Informations légales.](#)

Terms of use

The ETH Library is the provider of the digitised journals. It does not own any copyrights to the journals and is not responsible for their content. The rights usually lie with the publishers or the external rights holders. [See Legal notice.](#)

Download PDF: 18.03.2025

ETH-Bibliothek Zürich, E-Periodica, <https://www.e-periodica.ch>

Pour expédier ciment ou chaux, **PAVAG** est le sac qu'il vous faut!



80 % de la Production mondiale de Ciments, Chaux, Plâtre
est paqueté en sacs Papier.
(BUILDING SUPPLY NEWS)

Bureaux de vente :
Maison-Bellevue
Téléphone : Limmat 28 75

INSTALLATIONS SANITAIRES
WILLIAM DÉPIERRAZ
Entrée rue de Bourg, 27 — Ruelle de Bourg, 3 — LAUSANNE
Téléphone Bureaux et Ateliers 28.728 - Téléphone Appartement 25.006
Spécialité d'installation de chauffe-eau électr. CUMULUS
Appareillage, Ferblanterie et Couverture, Entretien, Réparations.
PRIX MODÉRÉS — TRAVAIL CONSCIENIEUX — DEVIS SUR DEMANDE

Manufacture de Papiers
BAUMGARTNER & C^o
LAUSANNE et RENENS
Spécialité de Papiers
utilisés dans l'Industrie du Bâtiment.

▣▣▣▣▣▣▣▣▣▣
Brevets d'invention
Dessins — Modèles
Marques de Fabrique

Nægeli & C^{ie}
Ingénieurs - Conseils
BERNE
Bundesgasse 16
Téléphone

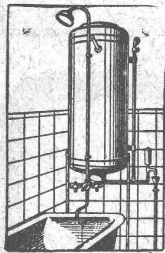


▣▣ **CALCULS DE STABILITÉ** ▣▣
Projets - Devis - Mise en soumission - Surveillance - Expertise
ENTREPRISE
BÉTON ARMÉ et CONSTRUCTIONS DIVERSES
A. PARIS Ingénieur-Conseil, LAUSANNE
Petit Beaulieu, av. Beaulieu :: Téléph. 24.692

Cendres & Métaux s.a.
Succ. de
Aufranc & C^o S. A.
Bienne
Soudure argent pour
tout usage
(env. 50 sortes.)
Or - Argent - Platine

INDICATEUR VAUDOIS

Livre d'adresses de Lausanne et du Canton de Vaud. — Dans toutes librairies.



INSTALLATIONS SANITAIRES
Maison Daniel PERRET
Perret frères, LAUSANNE, 6-8, Av. de Béthusy
*Installation d'Usines, Villas, Salles de bains
simples et modernes. — Système anglais.*
MAGASIN D'EXPOSITION ET DE VENTE
Maison fondée en 1888. TÉLÉPHONE 29.085.

COMPTEURS D'ÉLECTRICITÉ LANDIS & GYR

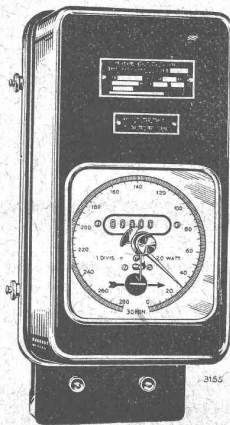
SIMPLE - DOUBLE - TRIPLE TARIF
A MAXIMUM - A DÉPASSEMENT
D'ÉNERGIE RÉACTIVE

« TRIVECTOR »
le nouveau compteur d'énergie
apparente

« MAXIGRAPH »
Compteur enregistrant les valeurs
moyennes de la charge

**ALLUMEURS-
EXTINCTEURS-
HORAIRES**

TRANSFORMATEURS DE MESURE
WATTMÈTRES FERRARIS
STATIONS D'ÉTALONNAGE



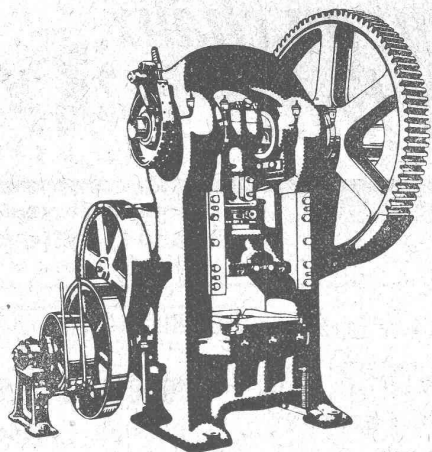
Compteur avec
indicateur de maximum et
contact à signaux

BREVETS D'INVENTION - MARQUES
Vente — Recherche
RECHERCHES INDUSTRIELLES
Dr W. SCHMID, Ing.-Physicien-Conseil ; Ancien Expert
Scientif. de Bureau de brevets ; Ancien Chef de Laboratoires Industriels
Promenade Noire, 3 - NEUCHÂTEL - Téléphone 14.19

L'ÉCOLE LÉMANIA
LAUSANNE
prépare vite et très bien pour
POLYTECHNICUM
Ecole des Beaux-Arts, Paris
Ecole spéciale d'Architecture, Paris

LANDIS & GYR S. A.
ZOUG (Suisse)

Imprimerie La Concorde
Jumelles, 4, Lausanne
TRAVAUX EN TOUS GENRES



L. SCHULER

Fondée en 1839 Göppingen (Wurtemberg) Plus de 1500 ouvriers

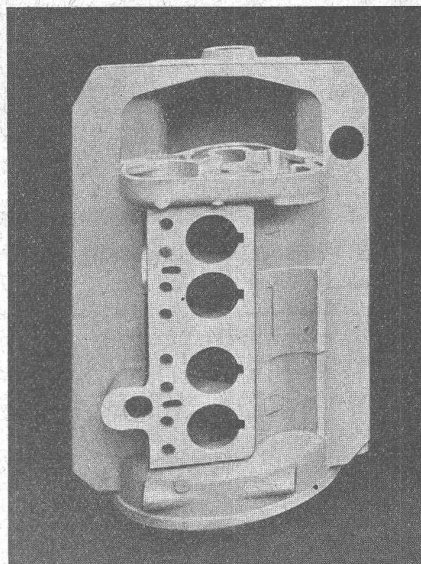
La plus ancienne et la plus importante usine allemande ayant comme spécialité la construction de : Presses à excentrique. Presses à friction. Machines à découper les encoches. Cisailles. Machines spéciales et Outils pour travailler la tôle et les métaux.

Représentant pour la Suisse romande :

RUBIN & WELTI, Ingénieurs, LAUSANNE

Avenue des Alpes, 34

Téléph. 44-74



ÉLECTRON

le métal léger par excellence.

Poids spécifique : 1,8.

30 % plus léger que l'aluminium avec une résistance supérieure.

S. A. OEDERLIN & C^{IE} - BADEN (Suisse)

Armco

tôle, en fer pur, galvanisée, en rouleaux

pour couvertures



résiste à la corrosion et au temps

Renseignez-vous auprès du représentant pour Vaud, Valais, Fribourg et Neuchâtel :

Francillon

& Cie S. A., Lausanne

Sagrave S. A., à Lausanne

Adresse : Case postale Ouchy

Bureau à AMPHION-LES-BAINS (H^{te} Savoie)

Téléphone 5.

Spécialité de sables et graviers du lac pour béton armé

Importantes installations de triage et concassage produits bruts et concassés, triés ou tout venant en toutes granulations, pour toutes applications, petit gravier d'allée, sable moulu, tamisé à 2 mm. pour crépissages fins, enduits et jointoyages. — Entreprise de dragage, construction port, canaux, jetées, enrochements.

Tous travaux du génie civil

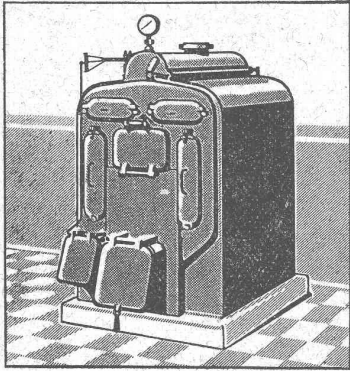
et

BÉTON ARMÉ

Entreprise Ch. ORTELLI & C^{ie}

MONTHEY

Téléphone : 145 - 146.



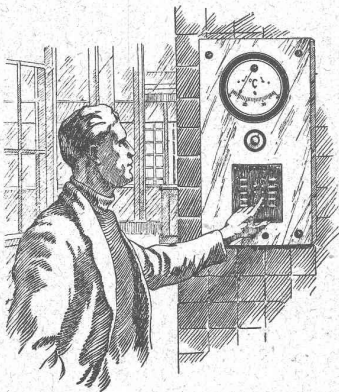
SULZER

Chauffages centraux

Récupération de chaleur. - Chauffage à combustion d'huile.
Production de chaleur par l'électricité.

SULZER FRÈRES, Société Anonyme, **WINTERTHUR**

Bureau à **Lausanne**: 11, rue du Midi, 11. — Téléphone : 8086



Mesurer
Signifie
Economiser

Le contrôle de la température dans différents procédés de fabrication au moyen de nos

Instruments électriques de température

assure en même temps que des produits d'une qualité constante une grande économie thermique.

Nous livrons des pyromètres thermo-éléments pour températures jusqu'à 1600° et pyromètre optique suivant Holborn-Kurlbaum avec certificat d'étalonnage des P. T. R. pour températures jusqu'à 4000° C et ardomètre pour températures jusqu'à 2000°.

Descriptions sur demande.

S. A. des Produits Electrotechniques

SIEMENS

Dépt. Siemens & Halske

Lausanne

Grand-Pont, 8



GIPS-UNION S. A., Usine de Bex

Plâtres et Produits de plâtre

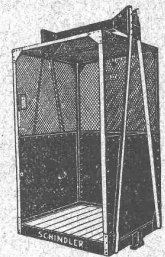
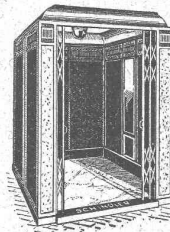
Planches de plâtre

pour plafonds et revêtements.

Carreaux de plâtre brevetés

pour cloisons.

Matériaux légers, secs, isolants, insonores
et incombustibles.

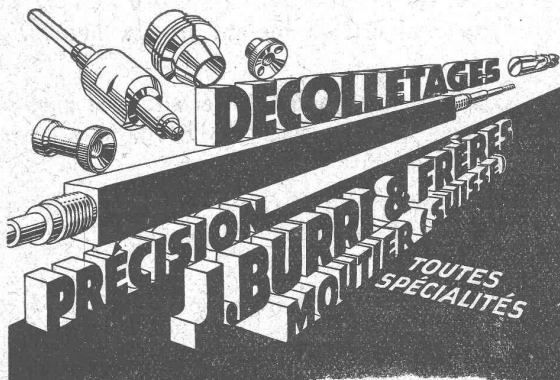


Fabrique d'ascenseurs
électriques

Schindler & C^{ie}
LUCERNE

INDICATEUR VAUDOIS

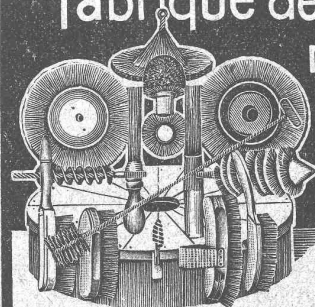
Livre d'adresses de Lausanne et du Canton de Vaud. - Dans toutes les librairies
:: PARAIT CHAQUE ANNÉE EN JANVIER ::



DECOLLETAGES

PRECISION
J. BURRI & FRÈRES
MONTAUBAN
TOUTES
SPECIALITÉS

Fabrique de Brosses
métalliques



Jacq. Thoma
Winterthour (Suisse)

Brosses métalliques
pour toutes industries.



Schweizer. Technische Stellenvermittlung
Service Technique Suisse de placement
Servizio Tecnico Svizzero di collocamento
Swiss Technical Service of employment

ZÜRICH, Tiefenhöfe 11 — Telefon: Selnu 23.75 — Telegramme: INGENIEUR ZÜRICH

Gratuit pour tous les employeurs.

Nouveaux emplois vacants :

Maschinen-Abteilung.

- 265. *Elektro-Techniker* mit Erfahrg. in Behandlung und Montage v. Schwach- und Starkstromanlagen in Autoreparaturen. Offerten mit Dienstbüchlein. Schweiz.
- 267. Jüng. *Maschinen-Ingenieur* dipl. aushilfsweise als Assistent für Maschinenelemente. Zürich.
- 269. Gewandt. *Radio-Techniker*. Zürich.
- 271. *Elektro-Techniker* mit Praxis in Projektierung. Westschweiz.
- 273. *Techniker* für die Ueberwachung Rohrlegungsarbeiten. Zentralschweiz.
- 275. Jung. tücht. *Elektro-Techniker* zur Ueberwachung der gesamten elektr. Anlage und Besorg. des Prüfzimmers. Ostschweiz.
- 277. Jüng. zuverl. *Chemiker* als Laborant für Eisenerz und Stahlanalyse. Kt. Bern.
- 279. Jüng. *Maschinen-Techniker* aus der Textilbranche. Elsass.
- 281. *Techniker*, guter Zeichner. Fabrik für Zentrifugalapparate. Frankreich.
- 113. *Techn.-électricien* ayant quelques années de pratique et parfaitement au cour. de la haute et basse tension. Belgique.
- 149. *Ingenieur* ayant quelques années de pratique dans la construction métallique. Suisse romande.
- 181. *Dessinateur* en machinés, de préf. Suisse français connaissant l'allemand.
- 251. Erfahr. *Eisenkonstruktions-Techniker* od. Zeichner. Zürich.
- 283. 2 *Maschinen-Zeichner*. Zentralschweiz.
- 285. *Chemiker* als techn. Leiter in Bleiweissfabrik. Kt. Bern.
- 287. Junge *Maschinen-Zeichner* für Pausbureau. Nähe Zürich.
- 289. 2 jüng. tücht. *Konstrukteure* für Bahnmotoren. Kt. Zürich.
- 291. Jüng. *Maschinen-Zeichner* für Abt. Landwirtschaft und allg. Maschinenbau. Deutsche Schweiz.
- 293. *Maschinen-Zeichner* für Fabrik elektr. Maschinen und Apparate. Kt. Zürich.
- 295. *Maschinen-Zeichner* mögl. mit Praxis in Kleinkühlanlagen. Kt. Zürich.
- 297. *Mühlebau-Techniker*. Deutsche Schweiz.
- 299. Jüng. *Müllerei-Techniker*. Deutsche Schweiz.
- 301. Jüng. *Elektro-Techniker*. Sofort. Kt. Bern.
- 303. *Ingenieur* od. Techn. dipl. connaissant à fond français et allemand, pour bureau technique. Suisse française.
- 305. *Techniker* gut gewandt. in Eisenkonstruktion, Bearbeitg. v. Blechen, Rohrleitg. Fabrikheizg. Elsass.
- 307. *Maschinen-Techniker* od. Zeichner. Zürich.
- 309. *Ingenieur-électricien* dipl. ayant connaiss. pratiques et théoriques de la thermo-électricité 6—8 ans d'activité dans usine. Suisse romande.
- 311. Einige *Heizungs-Ingenieure* für Unternehmen für Bau v. Zentralheizg. in Rumänien. Gutbezahlte Stellen.
- 313. *Techniciens* comme contremaître pour petite mécanique, connaissant le travail aux tours automatiques. Bruxelles.
- 315. *Chemiker-Ingenieurs* dipl. E.T.H. schweiz. Technologen mit einig. Erfahrg. und Praxis für leitende Stellung in Fabriken nach Uebersee. Spezialisierung in Oelchemie, Interess. können eingeführt werden.
- 317. Tücht. *Kalkulator* spez. für Apparatebau und Blecharbeiten. Nordwestschweiz.

Bau-Abteilung.

- 402. Jüng. *Eisenbeton-Ingenieur* mit ca. 1 jäh. Praxis. Auch Anfänger falls guter Statiker. Ing. Bureau Zürich.
- 408. Jüng. *Bau-Ingenieur* od. Techn. mit Erfahrg. in Aufnahmen und mögl. im Stollenbau, Kraftwerkbau. Ing. Bureau Zürich.
- 412. Jüng. *Architekt* ev. Bautechn. Arch. Bureau Kt. Aargau.
- 414. *Bautechniker-Zeichner*. Arch. Bureau Kt. Thurgau.
- 420. *Bauingenieur* ev. Techn. als Bauleiter für Eisenbetonreservoirs. Ing. Bureau Schweiz.
- 424. Erfahr. *Tiefbau-Techniker* in Rohrlegungsarbeiten, für Ueberwachg. der Rohrlegungsarbeiten für Gasfernversorgung. Schweiz.
- 426. *Ingenieur* pour études aménagement de forces hydrauliques ayant parf. connaiss. du béton armé et cinq ans de pratique. France.
- 428. Selbständ. *Architekt* od. Bautechn. Baldmögl. Graubünden.
- 430. *Architekt* od. Bautechniker-Bauführer, Arch. Bureau Höhenkurort Graubünden.
- 262. *Bauführer-Bautechn.* mit mehrj. Praxis in Arch. Bureau Engadin.
- 354. *Techn. du génie civil* très bon dessinateur pour études, dessins et projets spéc. travaux hydrauliques, sachant le français. France. Trois ans de pratique.
- 356. *Hochbau-Techniker* flotter Zeichner. Sofort. Arch. Bureau Ostschweiz.
- 432. Jüng. *Bauführer*, gut. Zeichner womögl. im Chaletbau. Bern.
- 434. *Ingenieur* für Eisenkonstruktionen mit abgeschl. Hochschulbildg. und Erfahrg. im Eisenhoch- und Brückenbau. Deutsche Schweiz.

- 436. *Tiefbau-Techniker*. Ostschweiz.
- 444. *Hochbau-Techniker*. Höhenkurort Graubünden.
- 448. *Bautechniker* od. Ingen. als Zeichner für Eisenbeton ev. auch stat. Berechnungen. Bruxelles.
- 450. *Bautechniker* od. Architekt für Zeichng. und Entwurf. ev. auch Eisenbeton. Bruxelles.
- 452. *Bautechniker-Zeichner*. Arch. Bureau Graubünden.
- 456. Tücht. *Bautechniker*. Arch. Bureau Kt. Bern.
- 458. Jung. tücht. *Bautechniker*. Arch. Bureau Kt. Bern.
- 462. Jeune *ingénieur* ou techn. dipl. pour études de béton armé et travaux de génie civil. Bureau d'ingénieur. Suisse romande.
- 464. Tücht. *Eisenbeton-Statiker* mit Dipl. E.T.H. und einig. Jahren Praxis. Ital. erwünscht. Italien.
- 466. Bon *dessinateur* pour projets et plans d'exécution. Ct. de Vaud. Bureau d'architecte.
- 206. *Dessinateur-mètreur*, connaissant perspective et tous détails de construction susceptible de surveiller chantiers et prendre attachements (Bourges, Cher, France).
- 262. *Bauführer-Bautechniker* in Arch. Bur. im Engadin.
- 282. Dessinateur-architecte, très capable et pouvant faire tous projets, villa en particulier, perspective, études de décorations intérieures, détails d'exécution, etc. Engagement pour quelques mois. France, Cannes.
- 292. Erf. *Hochbautechniker und Architekt*. Kt. Aargau.
- 298. *Vermessungstechniker* oder *Tiefbautechniker* auf Ingenieur-bureau Graubünden.
- 300. Tücht. *Bauführer*. Höhenkurort Graubünden.
- 304. *Hochbautechniker*, perfekt Deutsch und Franz. sprechend. Deutsche Schweiz.
- 334. Tücht. selbst. *Architekt* auf Arch. Bur. Basel.
- 336. Selbst. *Bauführer* auf Arch. Bur. Basel.
- 340. Tücht. jüng. *Bautechniker* oder *Architekt*, perfekte Beherrschung der deutschen und franz. Sprache erforderlich. Arch. Bureau, Deutsche Schweiz.
- 352. *Bautechniker-Bauzeichner*. Ostschweiz.
- 356. *Hochbautechniker*. St.-Gallen.
- 358. *Hochbautechniker*. Kt. Bern.
- 366. *Techniker-Praktikant* auf Bauplatz. Kt. Freiburg.
- 370. Jeune *ingénieur* ou *technicien* qualifié pour diriger tous travaux du génie civil. Entreprise de trav. publ. Suisse romande.
- 396. Jüng. tücht. *Hochbautechniker*. Arch. Bur. Kt. Bern.
- 294. Tücht. *Hochbautechniker*. Kt. Bern.
- 290. Selbst. gewandter. *Bauführer* Ostschweiz.
- 270. Tücht. *Hochbautechniker-Zeichner*. Zug.
- 278. Selbst. *Architekt* oder *Techniker* zur Bearbeitung von Hôtelbauten im Elsass. Meldung Arch. Bureau Kt. Aargau.
- 412. Jüng. *Architekt*. Kt. Aargau.
- 198. *Bautechniker (Arch.)*. Arch. Bur. Graubünden.
- 152. Tücht. *Bautechniker*. Arch. Bur. Kt. Aargau.
- Plus 18 emplois de techniciens ou dessinateurs sur la place ou dans le canton de Zurich.

NB. — Les bureaux de l'Office de placement, à Zurich, ne sont ouverts au public que l'après-midi.

LIBRAIRIE F. ROUGE & C^{ie} S. A.

Rue Haldimand, 6 LAUSANNE 6, Rue Haldimand

- ROSSET, P. R. Les Holding companies et leur imposition en Suisse. In-8 Fr. 4.—
- Série des architectes. Série de prix des travaux de bâtiment. 1928-1929. Cart. Fr. 9.50
- ENGELHARDT, A. Câbles téléphoniques pour longues distances. In-8, cart. Fr. 10.50
- JACOB, J. Transporteurs mécaniques de bureau. In-8, cart. Fr. 14.25
- FOURCAULT, L. D. Manuel de l'éclairage et applications pratiques aux ateliers, magasins, habitations, voies publiques, etc. In-8, cart. Fr. 13.75
- SONIER, P. Tables pour le calcul rationnel des planchers sans nervures et des dalles rectangulaires. In-8, cart. Fr. 10.15
- ZEHNDER. La question du frein pour les trains internationaux de marchandises. In-8, avec figures Fr. 4.50
- Le même, édition en langue allemande Fr. 4.50

S. A. des CABLERIES et TRÉFILERIES

COSSONAY-GARE

Adr. télégr. : CABLERIES

Téléph. : LAUSANNE 8.181

Fils et cordes de cuivre. — Fils et cordes d'aluminium.

Fils et câbles isolés au caoutchouc. — Tubes isolants.

Câbles souterrains pour force et lumière.

Câbles souterrains pour la téléphonie et la télégraphie.

ALUMINIUM

Tôles, Bandes, Disques, Feuilles brossées et décapées, Barres profilées, Tuyaux, Fils.
Matériel pour conduites électriques, Frotteurs d'archets pour tramways.



FONTE AU SABLE - FONTE DE PRÉCISION - SOUDURE AUTOGÈNE



Récipients, Bassins, Tanks, etc., pour Brasseries, Industries laitières et chimiques.

Articles techniques, Poulies « STANDARD », Rivets, etc.

Fabrique d'Objets en Aluminium Gontenschwil S. A., à Menziken (Argovie)

LA BANQUE CANTONALE VAUDOISE

met ses services à la disposition de

MM. les INDUSTRIELS, COMMERÇANTS et PARTICULIERS

Toutes opérations de banque aux meilleures conditions.

FRITZ MARTI S. A., BERNE

Vente et location
aux conditions les plus avantageuses :

Voies pour Entrepreneurs et Usines

de tous profils et écartements.

Aiguilles

Plaques tournantes

Wagonnets-culbuteurs

Locomotives

et

Wagonnets à plateforme

Pièces de rechange

Accessoires

Visitez nos stocks bien assortis à Berne et à Wallisellen près Zurich



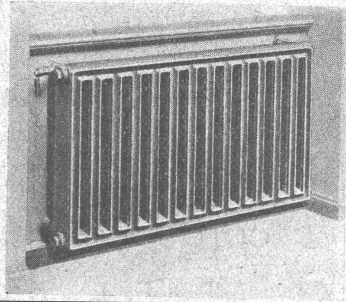
∞ SOCIÉTÉ DES USINES DE LOUIS DE ROLL ∞
SUCCURSALE: USINE DE CLUS CT. DE SOLEURE



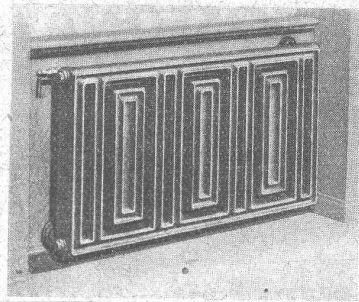
Radiateur
pour pose libre.
Efficace, utile et joli.

Radiation
de la chaleur par
la face avant.

Chauffage de l'air
par la face arrière.



Radiateur normal „Columbus”



Radiateur spécial „Columbus”

Exécution très
soignée exigeant des
consoles murales
et des raccords
dissimulés,
des robinets
spéciaux (Oederlin)
et des connexions
à vis pour le retour.

⊕ Brevet

Brevet ⊕



CALORIE S. A.

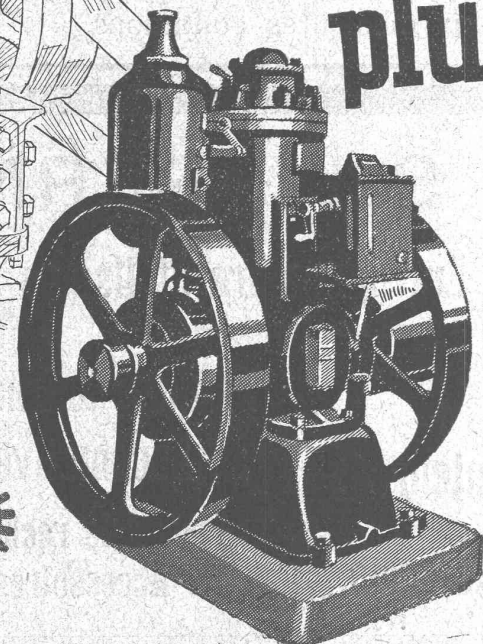
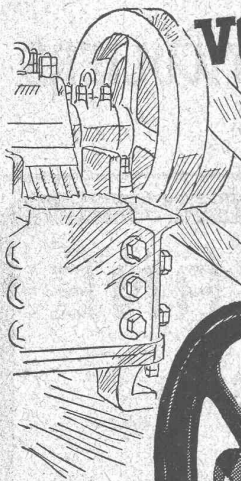
Lausanne - Genève
Montreux
Sion - Brigue
Fribourg - Bienne
Neuchâtel
La Chaux-de-Fonds

Chauffages centraux. Ventilations. Installations sanitaires. Cuisines d'hôtels.

Lyon

Outillage PNEUMATIQUE ATLAS - Notz & C°, Bienne

Pour votre entreprise
vous ne trouverez pas d'énergie
plus économique



que le moteur à huile lourde PETTER
toujours prêt à fonctionner. Il travaille avec
le meilleur marché des combustibles. Sa
construction très simple vous garantit une
marche ininterrompue.
Avec le „Petter”, moteur à huile lourde, vous
serez indépendant des tarifs et des régle-
ments.

Demandez notre prospectus spécial.

**U. AMMANN, Ateliers
de Constructions S.A.
Langenthal**

PRO
PRA