

**Zeitschrift:** Bulletin technique de la Suisse romande  
**Band:** 55 (1929)  
**Heft:** 18

## Werbung

### Nutzungsbedingungen

Die ETH-Bibliothek ist die Anbieterin der digitalisierten Zeitschriften. Sie besitzt keine Urheberrechte an den Zeitschriften und ist nicht verantwortlich für deren Inhalte. Die Rechte liegen in der Regel bei den Herausgebern beziehungsweise den externen Rechteinhabern. [Siehe Rechtliche Hinweise.](#)

### Conditions d'utilisation

L'ETH Library est le fournisseur des revues numérisées. Elle ne détient aucun droit d'auteur sur les revues et n'est pas responsable de leur contenu. En règle générale, les droits sont détenus par les éditeurs ou les détenteurs de droits externes. [Voir Informations légales.](#)

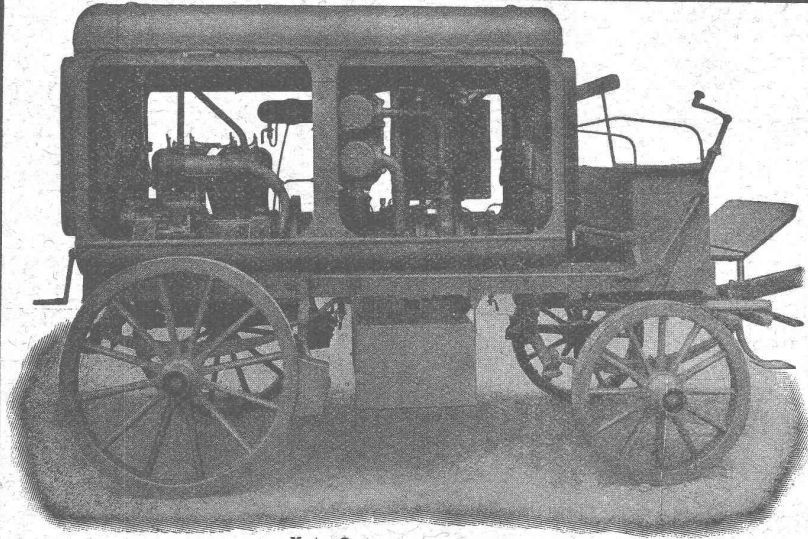
### Terms of use

The ETH Library is the provider of the digitised journals. It does not own any copyrights to the journals and is not responsible for their content. The rights usually lie with the publishers or the external rights holders. [See Legal notice.](#)

**Download PDF:** 02.02.2025

**ETH-Bibliothek Zürich, E-Periodica, <https://www.e-periodica.ch>**

**Société Suisse pour la Construction de Locomotives et de Machines, Winterthur**



Moto-Compresseur sur char.

**AIR COMPRIMÉ**

jusqu'à 16 atmosphères

**VIDE**

jusqu'à 99,9 %

Compresseurs et Pompes  
à vide rotatifs

DEMANDEZ PROSPECTUS ET DEVIS

## **S. A. des CABLERIES et TRÉFILERIES COSSONAY-GARE**

Adr. télégr. : **CABLERIES**

Téléph. : **LAUSANNE 8.181**

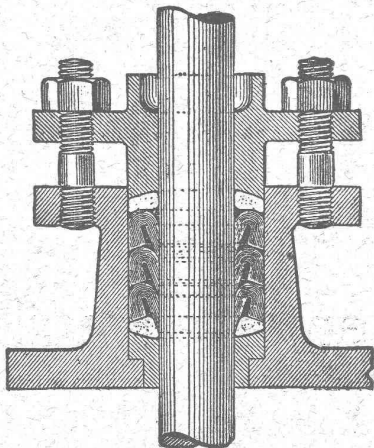
Fils et cordes de cuivre. — Fils et cordes d'aluminium.

Fils et câbles isolés au caoutchouc. — Tubes isolants.

Câbles souterrains pour force et lumière.

Câbles souterrains pour la téléphonie et la télégraphie.

## **GARNITURES „SEA” pour les boîtes à étoupe**



pour tout emploi et n'importe quelles pressions et températures, s'imposent pour toutes les industries, sont garanties six mois et durent des années. Il n'existe pas de meilleur système.

**ZWILCHENBART S. A., Dépt. Techn., BALE**



Pour l'Eclairage public  
des Rues, Places et Cages d'Escaliers,

choisissez les

### Interrupteurs Automatiques Saia

Sécurité absolue de fonctionnement.

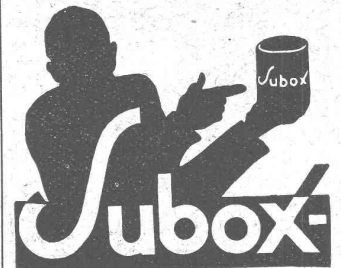
Modèle de 5 à 200 Ampères  
pour des tensions allant jusqu'à 550 V.  
Allumage de plusieurs groupes à volonté.  
Cadrans manuels ou astronomiques.

*Notices et Renseignements sur demande*

auprès de la

**S. A. des Interrupteurs automatiques, BERNE**

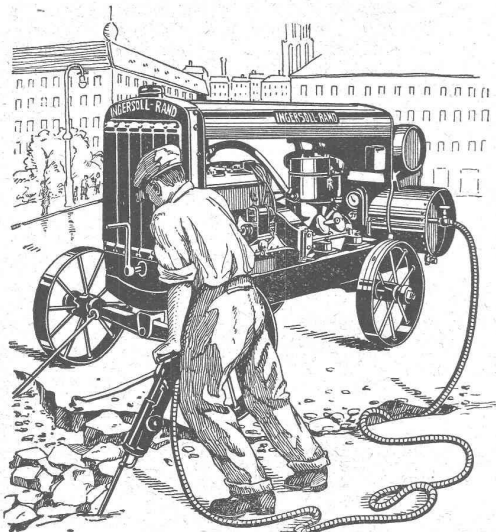
Comme premier enduit  
utilisez



(produit à base de plomb)  
pour fer, bois, éternit, etc.

**SUBOX S. A.**

187, Langstrasse, ZÜRICH 5 Langstrasse, 187



Les installations de

**Compresseurs - Brise-béton - Fouloirs  
Marteaux perforateurs**

## INGERSOLL - RAND

sont économiques et d'un grand rendement.

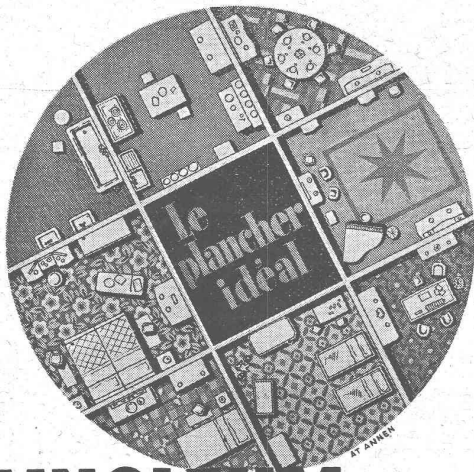
*Demandez offres, liste de références et visite d'ingénieur à*

**ROBERT AEBI & C<sup>IE</sup> S. A.**

Téléph. : Selnau 17.50

**ZÜRICH**

Werdmühleplatz, 2



**LINOLEUM  
GIUBIASCO**

**ses trois qualités :**

élégance

durée

entretien facile



# Sagrave S. A., à Lausanne

Adresse : Case postale Ouchy

Bureau à AMPHION-LES-BAINS (H<sup>te</sup> Savoie)

Téléphone 5.

## Spécialité de sables et graviers du lac pour béton armé

Importantes installations de triage et concassage produits bruts et concassés, triés ou tout venant en toutes granulations, pour toutes applications, petit gravier d'allée, sable moulu, tamisé à 2 mm. pour crépissages fins, enduits et jointoyages. — Entreprise de dragage, construction port, canaux, jetées, enrochements.



reconnu la meilleure peinture laquée du monde.

Très brillante ou mate

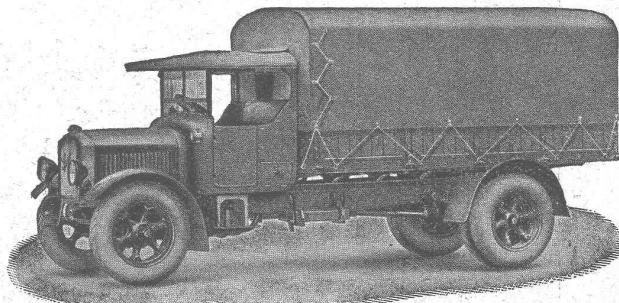
Représentant général pour la Suisse : B1 536 g

**C. HAESSIG, Elisabethstrasse, 11, BALE**



# SAURER

Camions 1 1/2 - 6 T. - Remorques  
Bennes Basculantes - Cars Alpins - Omnibus



Camion 5 T. Type 5 AD.

## Société Anonyme Adolphe Saurer, Arbon

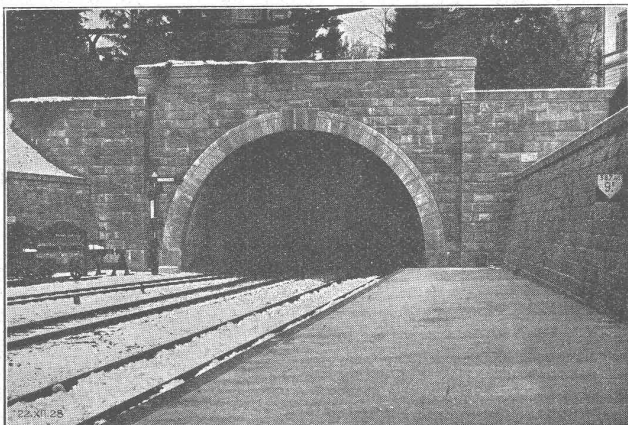
Ateliers de Réparations et Stock de Pièces de rechange :

Pour la Suisse Romande :

**Morges (Vaud)**

Pour Bâle et Environs :

**Bâle (Steinentorstr. 24)**



Tunnel du „Ulmberg“ à Zurich.

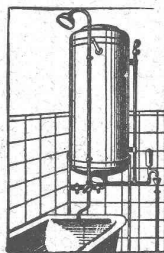
Entreprise Générale de Bâtiments  
et de Travaux publics

## J. J. RUEGG & C<sup>o</sup>

ZURICH - BALE - DELEMONT - FAIDO

Terrassements - Canalisations  
Maçonnerie - Béton armé

BUREAU D'INGÉNIEUR

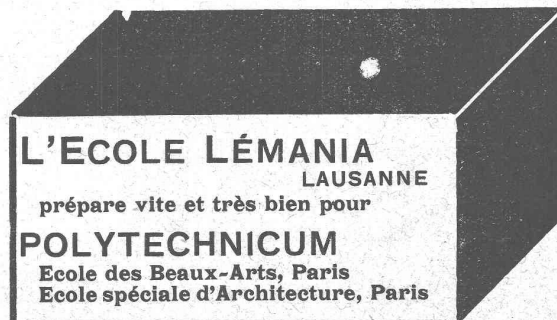


## INSTALLATIONS SANITAIRES Maison Daniel PERRET

Perret frères, LAUSANNE, 6-8, Av. de Béthusy

Installation d'Usines, Villas, Salles de bains  
simples et modernes. — Système anglais.

MAGASIN D'EXPOSITION ET DE VENTE  
Maison fondée en 1888. TÉLÉPHONE 29.085.



L'ECOLE LÉMANIA  
LAUSANNE

prépare vite et très bien pour

**POLYTECHNICUM**

Ecole des Beaux-Arts, Paris  
Ecole spéciale d'Architecture, Paris

**Imprimerie La Concorde, Lausanne**

Travaux en tous genres.



LE PLUS  
HAUT  
BATIMENT  
DU MONDE

le  
**WOOLWORTH  
BUILDING**  
à New York

se dresse sur des fondations im-  
perméabilisées par

**TOXEMENT**

c'est dire de

quelle confiance jouit cet hydrofuge aux Etats-  
Unis! Le Toxement est mis aujourd'hui à la dis-  
position des entrepreneurs suisses. Pour tous  
renseignements et prix s'adresser à

**STANDARD**

Représentants généraux de Toch  
Bros. • New-York • fondée en 1848

Usine de Vernis et Couleurs, Altstetten (Zurich)



### Le contrôle permanent du niveau d'eau

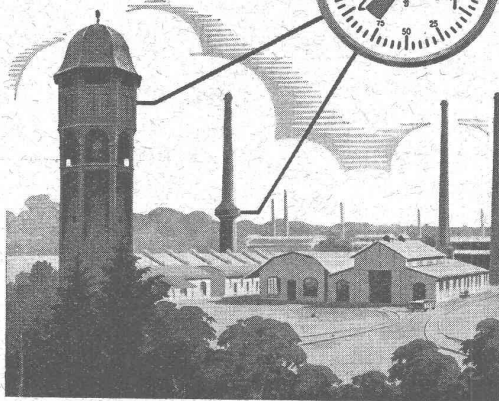
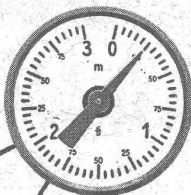
est absolument nécessaire pour les réservoirs éloignés ainsi que pour les écluses et tours à eau, si l'installation doit fonctionner d'une façon irréprochable. Il est également de toute urgence, en cas d'incendie, d'avoir un contrôle précis du niveau d'eau.

Chaque variation du niveau du liquide est immédiatement enregistrée par le

### Télé-indicateur de niveau d'eau SIEMENS

indépendamment de la distance séparant l'appareil d'émission de la station réceptrice.

Cette signalisation électrique peut être complétée par des appareils spéciaux permettant d'actionner automatiquement des pompes, vannes, etc., de telle façon que le fonctionnement de l'installation est garanti sans l'aide de personne. Nos installations peuvent s'adapter dans chaque cas aux exigences pratiques.



Demandez prospectus et renseignements à

S. A. des Produits Electrotechniques

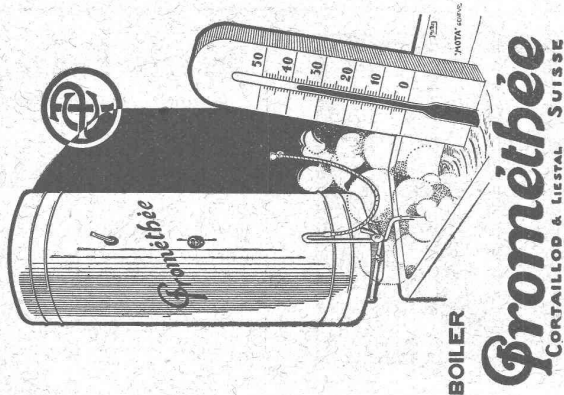
# SIEMENS

Dept. Siemens & Halske

LAUSANNE BERNE ZURICH



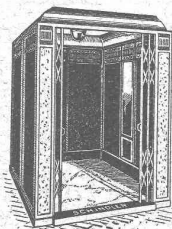
Toujours de l'eau chaude.



BOILER

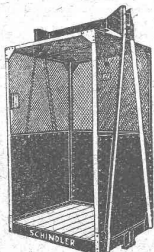
**Prométhée**  
CORTAILLON & LIESTAL SUISSE

Renseignements auprès des services électriques et installateurs.



Fabrique d'ascenseurs  
électriques

**Schindler & Cie**  
LUCERNE

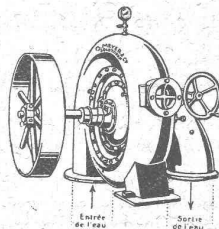


# LUXRAM



*La nouvelle lampe  
universelle s'impose par  
sa supériorité lumineuse.*

SOCIÉTÉ ANONYME LUMIÈRE  
FABRIQUES RÉUNIES DE LAMPES À INCANDESCENCE  
GOLDAU



**O. Meyer & Cie, Soleure**  
Atelier de Construction p<sup>r</sup> Turbines

Turbines Pelton  
Turbines Francis  
Turbines à haute pression pour  
éclairage électrique  
de 1 m. jusqu'à 220 m. de chute.

Installations de turbines exécutées ces derniers temps par notre Maison dans les **MOULINS** de MM. :

Sallin, Villaz-Saint-Pierre ; Vallat, Beurnevésin ; Berset, Autigny (Fribourg) ; Schenk & Cie, Berthoud ; A. Christen, Lyss ; Schneider, Bätterkinden ; Betschen & Cie, Fribourg ; Bussmann, Olten ; Lanzrein, Oberdiesbach ; Müller, Dompière ; Brönimann, Bière ; Sommer, Oberburg ; Leibundgut frères, Langnau ; Schenk, Mett près Bienne ; Bossi, Serrières.

Dans les **FABRIQUES** suivantes :

Touchon & Cie, Fournitures d'Horlogerie, Valangin ; Fabrique de tabacs Burrus, Boncourt ; Elsässer, tisseranderie, Kirchberg près Berthoud ; Fabrique de draps, Langendorf ; Girard frères, horlogerie, Granches ; Hegnauer S. A., Aarau ; Juillard & Cie, Cortébert ; Fritschy, horlogerie, Malleray ; Bertschinger & Cie, Lenzbourg ; Walliser & Cie, horlogerie, Cormoret ; Fasel, fabricant, Boudry.

Dans les **SCIERIES** de MM. :

Varidel, Molondin ; Steulet, Moutier (Jura) ; Renfer & Cie S. A., Bienne-Bözingen ; Bohrer, Laufen ; Strahm, Lamboing ; Rossel, Lamboing ; Glur, Cortébert ; Steiner, Ettiswil (Lucerne) ; Graf, Ober-Kulm.

## INDICATEUR VAUDOIS

Livre d'adresses de Lausanne et du Canton de Vaud. — Dans toutes librairies.

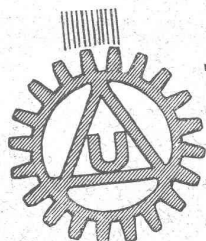
## MANUFACTURE de Produits Céramiques et Réfractaires S. A. LAUSEN

PRODUITS RÉFRACTAIRES : BRIQUES, PLANELLES, DALLES, MORTIER, MOUFLES, CREUSETS

*Carrelages céramiques rouges et jaunes. Briques de parement*

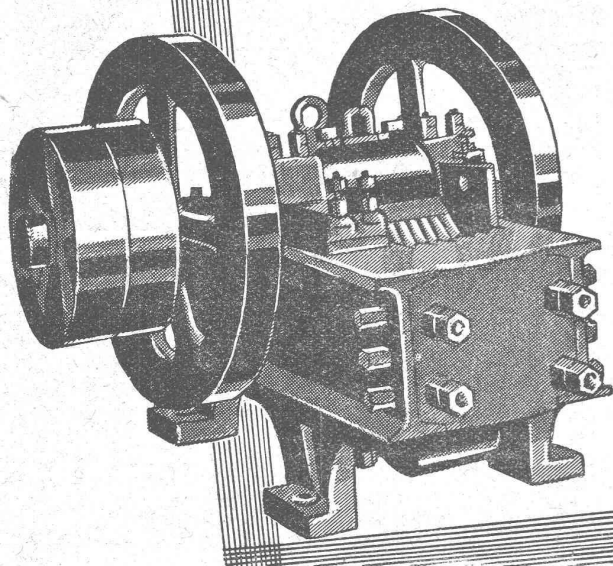
TUYAUX EN GRÈS, AUGES, CUVES — KLINKERS — BRIQUES ÉMAILLÉES

FR



Le nouveau

# Concasseur C Ammann



réduit les frais d'entretien à leur minimum. Grosse économie dans le travail, rendement élevé, minimum de force motrice sont quelques-uns de ses avantages. Notre nouveau concasseur C est l'aboutissant de 30 ans d'expérience. Demandez notre prospectus spécial.

**U. AMMANN,**  
Ateliers de Constructions  
S.A. Langenthal

## BREVETS D'INVENTION - MARQUES

Vente — Recherche

### RECHERCHES INDUSTRIELLES

Dr W. SCHMID, Ing.-Physicien-Conseil ; Ancien Expert Scientif. de Bureau de brevets ; Ancien Chef de Laboratoires industriels  
Promenade Noire, 3 - NEUCHÂTEL - Téléphone 14.19

## INSTALLATIONS SANITAIRES

### WILLIAM DÉPIERRAZ

Entrée rue de Bourg, 27 — Ruelle de Bourg, 3 — LAUSANNE  
Téléphone Bureaux et Ateliers 28.728 - Téléphone Appartement 25.006  
Spécialité d'installation de chauffe-eau électr. CUMULUS

Appareillage, Ferblanterie et Couverture, Entretien, Réparations.

PRIX MODÉRÉS — TRAVAIL CONSCIENCIEUX — DEVIS SUR DEMANDE

## UNION DES PARQUETIERES SUISSES BERNE

Travaux de parqueterie en tous genres

s'occupe de la fourniture et pose sur  
lambourrage, asphalte ou asphaltine  
(nouveau technique).

groupe les meilleures parqueteries de la  
Suisse romande.

Demander adresses des représentants dans les  
principales villes.



PAP DES  
BREVETS D'INVENTION

**BOVARD & C<sup>IE</sup>**  
BOLLWERK 15 BERNE

## Brevets d'invention marques - dessins et modèles

### A. BUGNION

Physicien diplômé  
de l'Ecole Polytechnique Fédérale.  
Ancien élève de l'Ecole Supérieure  
d'Electricité, à Paris.

Ancien expert technique  
au Bureau Fédéral  
de la Propriété Intellectuelle.

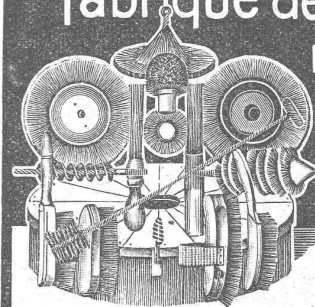
GENÈVE

Corraterie, 13  
Tél. Stand 79.20

LAUSANNE

Grand Pont, 2  
Téléph. 25.550

## Fabrique de Brosses métalliques



**Jacq. Thoma**  
Winterthour (Suisse)

Brosses métalliques  
pour toutes industries.



*Alliages d'aluminium légers à haute résistance mécanique*

**ANTICORODAL.** EN TOLES, BARRES PROFILÉS ET TUBES

**AVIONAL.** EN LINGOTS BRUTS OU PIÈCES COULÉES

**ALUFONT.**

**S.A. pour l'Industrie de l'aluminium Neuhäusen**

**DECOLLETAGES**

**PRECISION**

**J. BURRI & FRÈRES**

**MOUTIER - SUISSE**

**TOUTES SPECIALITES**

**Asphalte naturel de Travers**

Seules mines d'Asphalte en Suisse.

Reconnu le meilleur Asphalte

Représentants pour la Suisse:

**E.-R. Zetter & Co,**  
à Soleure

Maison fondée en 1843.

Marque de fabrique.

**COMPTEURS D'ÉLECTRICITÉ LANDIS & GYR**

SIMPLE - DOUBLE - TRIPLE TARIF  
A MAXIMUM - A DÉPASSEMENT  
D'ÉNERGIE RÉACTIVE

« TRIVECTOR »  
le nouveau compteur d'énergie apparente

« MAXIGRAPH »  
Compteur enregistrant les valeurs moyennes de la charge

**ALLUMEURS-EXTINCTEURS-HORAIRES**

TRANSFORMATEURS DE MESURE  
WATTMÈTRES FERRARIS  
STATIONS D'ÉTALONNAGE

Compteur avec indicateur de maximum et contact à signaux

**LANDIS & GYR S. A.**  
**ZOUG (Suisse)**

**Armco**

tôle, en fer pur, galvanisée, en rouleaux

**pour couvertures**

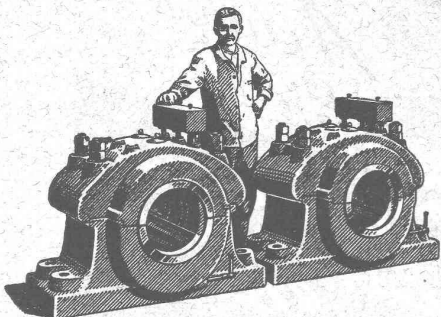
résiste à la corrosion et au temps

Renseignez-vous auprès du représentant pour Vaud, Valais, Fribourg, Neuchâtel et Genève :

**Francillon**  
& Cie S. A., Lausanne



∞ SOCIÉTÉ DES USINES DE LOUIS DE ROLL ∞  
SUCCURSALE: USINE DE CLUS CT. DE SOLEURE



Paliers à patin, type lourd, de 350 mm. d'alésage, à graissage à bagues et circulations p<sup>r</sup> 360 tours/min.

## TRANSMISSIONS MODERNES

avec paliers à graissage à bagues ou à billes.  
Installations de transmissions complètes pour toutes les branches de l'industrie.  
Embrayages à friction système Benn.  
Embrayages électromagnétiques à friction, brevetés en Suisse et à l'étranger.  
Transmissions LÉNIX brevetées

SUCCURSALE: FONDERIE D'OLTEN

Fonte brute pour poulies et roues dentées en tous genres



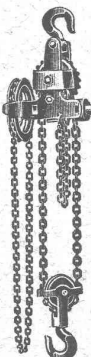
# CALORIE S. A.

Chauffages centraux. Ventilations. Installations sanitaires. Cuisines d'hôtels.

Lausanne - Genève  
Montreux  
Sion - Brigue  
Fribourg - Bienne  
Neuchâtel  
La Chaux-de-Fonds

Lyon

## BRISE-BETON pneumatique ATLAS - Notz & C<sup>o</sup>, Bienne



### INDUSTRIELS !

Exigez de votre fournisseur les

### APPAREILS DE LEVAGE „WELTER“

Palans à vis „Securapide“ ;  
Palans différentiels ; Treuils ;  
Moufles ; Crics crémaillère ;  
Chariots roulants, traction  
électrique et à main.

Demander l'adresse des dépôts à l'Agence Générale pour la Suisse :

**PETITPIERRE FILS & C<sup>o</sup>, NEUCHÂTEL**

## Exploitation de TUF

TUF ordinaire (selon quantité)  
Bordures de jardinets Fr. 30.- à 40.-  
TUF moellons de Fr. 60.- à 70.-

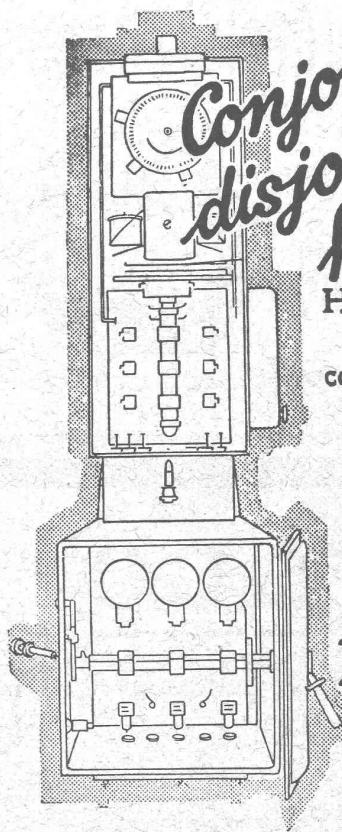
Travaux d'art, Tablettes de fenêtre, Encadrements, etc.

Travail exécuté selon croquis Fr. 2.- à 300.-

Pilotis mélèze toutes longueurs. - Dalles de Sembrancher.

Marchandise rendue franco gare de SEMBRANCHER

**NICOLLIER & Cie, Le Châble (Valais)**



Conjoncteurs-  
disjoncteurs  
horaires.

Horloges à contact,  
Interrupteurs de  
couplage à distance  
Système Sauter

sont d'une applica-  
tion universelle, car  
ils peuvent servir  
tant pour courant  
continu que pour  
courant alternatif et  
indépendamment du  
nombre de périodes.

**Fr. Sauter S. A.**  
**Bâle**

Demandez  
nos catalogues !