

Zeitschrift: Bulletin technique de la Suisse romande
Band: 55 (1929)
Heft: 24

Werbung

Nutzungsbedingungen

Die ETH-Bibliothek ist die Anbieterin der digitalisierten Zeitschriften. Sie besitzt keine Urheberrechte an den Zeitschriften und ist nicht verantwortlich für deren Inhalte. Die Rechte liegen in der Regel bei den Herausgebern beziehungsweise den externen Rechteinhabern. [Siehe Rechtliche Hinweise.](#)

Conditions d'utilisation

L'ETH Library est le fournisseur des revues numérisées. Elle ne détient aucun droit d'auteur sur les revues et n'est pas responsable de leur contenu. En règle générale, les droits sont détenus par les éditeurs ou les détenteurs de droits externes. [Voir Informations légales.](#)

Terms of use

The ETH Library is the provider of the digitised journals. It does not own any copyrights to the journals and is not responsible for their content. The rights usually lie with the publishers or the external rights holders. [See Legal notice.](#)

Download PDF: 22.01.2025

ETH-Bibliothek Zürich, E-Periodica, <https://www.e-periodica.ch>

BULLETIN TECHNIQUE DE LA SUISSE ROMANDE

ORGANE DE PUBLICATION DE LA COMMISSION CENTRALE POUR LA NAVIGATION DU RHIN
ORGANE DE L'ASSOCIATION SUISSE D'HYGIÈNE ET DE TECHNIQUE URBAINES
ORGANE EN LANGUE FRANÇAISE DE LA SOCIÉTÉ SUISSE DES INGÉNIEURS ET DES ARCHITECTES

ainsi que de la Société vaudoise des Ingénieurs et des Architectes, de l'Association des Anciens Elèves de l'Ecole d'Ingénieurs de l'Université de Lausanne et des Groupes Romands de la G. e. P.

ABONNEMENTS :

Suisse : 1 an, 12 francs
Etranger : 14 francs

Pour sociétaire :

Suisse : 1 an, 10 francs
Etranger : 12 francs

Prix du numéro :
75 centimes.

Pour les abonnements
s'adresser à la librairie
F. Rouge & C^o, à Lausanne.

COMITE DE REDACTION

Président : R. NEESER, ingénieur, à Genève.
Secrétaire : EDM. EMMANUEL, ingénieur, à Genève.

MEMBRES :

Fribourg : MM. L. HERTLING, architecte ; A. ROSSIER, ingénieur ; R. DE SCHALLER, architecte. — *Vaud* : MM. C. BUTTICAZ, ingénieur ; EPITAUX, architecte ; E. JOST, architecte ; A. PARIS, ingénieur ; CH. THÉVENAZ, architecte. — *Genève* : MM. L. ARCHINARD, ingénieur ; CH. WIBEL, architecte. — *Neuchâtel* : MM. ED. ELSKES, ingénieur ; A. MÉAN, ingénieur cantonal ; E. PRINCE, architecte. — *Valais* : MM. J. COUCHEPIN, ingénieur, à Martigny ; HAENNY, ingénieur, à Sion.

RÉDACTION : H. DEMIERRE, ingénieur.
VEVEY, Rue de la Madeleine, 15.

CONSEIL D'ADMINISTRATION DU BULLETIN TECHNIQUE

A. DOMMER, ingénieur, président. — M. IMER. — H. MEYER, architecte. — F. ROUGE, libraire. — E. SAVARY, ingénieur.

ANNONCES :

50 centimes la ligne

Rabais pour annonces répétées

Demandez tarif spécial
pour fractions de pages à

l'Indicateur Vaudois
(Société Suisse d'Édition)
Jumelles, 4, Lausanne.

ADMINISTRATION : LIBRAIRIE F. ROUGE & C^o, RUE HALDIMAND, 6, LAUSANNE



Installations de séchage modernes

pour bois (avec ou sans étuvage), papier, cuir, pâtes alimentaires, laine, clichés photographiques, etc.

VENTILATION S. A. — STÆFA - ZURICH

PAVAG, sac en papier pour la chaux, le ciment,
Épargne à qui s'en sert tout déboire et tourment!



80% de la Production mondiale de Ciments, Chaux, Plâtre
est paqueté en sacs Papier.
(BUILDING SUPPLY NEWS)

Bureaux de vente :
Maison-Bellevue
Téléphone : Limmat 2875

LUXFER

Les Fenêtres béton pour fabriques sont meilleur marché que celles en fer forgé.

Demandez nos prospectus.

ROB. LOOSER & C^{ie}., ZURICH (TÉLÉPHONE SELNAU 7295)

CONSTRUCTIONS en FER

Ponts, Charpentes, Mâts, Réservoirs, Grues, Tôlerie, etc.

Wartmann, Vallette & C^{ie}, Genève Même maison à
BROUGG (Argovie)

Les panneaux de liège

„Dilatite“

sont l'isolant le plus **efficace** et le plus **durable** contre la perte du froid et de la chaleur, contre l'humidité et pour amortir le bruit **dans le bâtiment**.

„Dilatite“ est un liège perfectionné

Seuls fabricants :

Fabrique de liège aggloméré

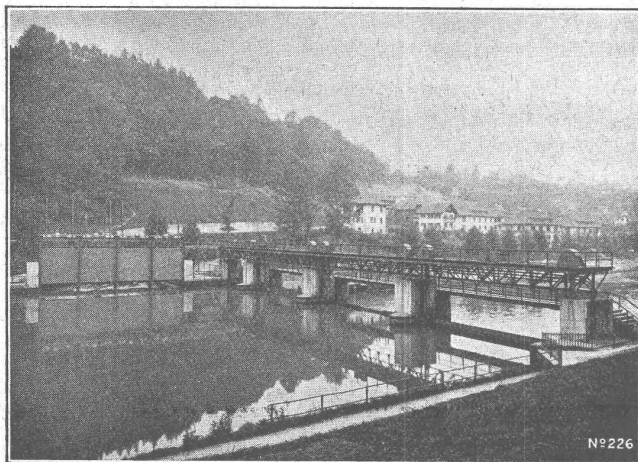
WANNER & C^{ie} S^{té} A^{me}, Téléphone No 11, **HORGEN**

LA BANQUE CANTONALE VAUDOISE

met ses services à la disposition de

MM. les INDUSTRIELS, COMMERÇANTS et PARTICULIERS

Toutes opérations de banque aux meilleures conditions.



Barrage de l'usine de la Felsenau, Berne.

Société des Usines de L. de Roll **Fonderie de Berne**

Télégrammes : **Fonderie de Berne** à **Berne** Téléphone : **Bollwerk 50.66**

Appareils de levage de tous genres.

Matériel de chemins de fer : Branchements, Croisements, Chariots transbordeurs, Ponts tournants etc.

Chemins de fer Funiculaires avec freins de sûreté brevetés.

Treuiis de halage.

Superstructures à crémaillères des systèmes Riggerbach, Abt, Strub, Peter, etc.

Barrages : Vannes de toutes grandeurs et systèmes pour barrages, canaux et entrées de turbines, **Grilles** et **Râteaux mécaniques** pour le nettoyage des grilles.

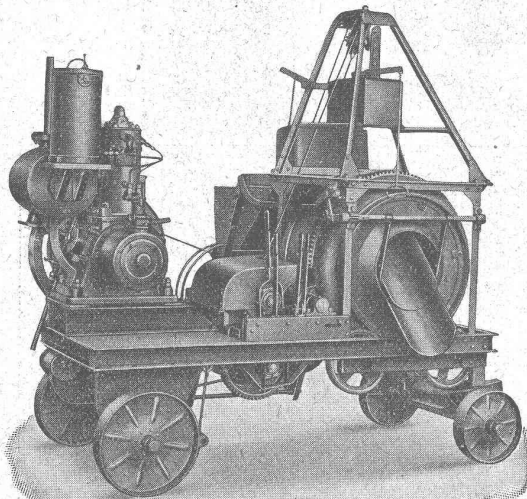
Constructions Mécaniques de tous genres.

Fonte grise. — Renseignements à disposition.

LA BÉTONNIÈRE QU'IL VOUS FAUT

c'est la

Bétonnière „Raco de Roll“



Rendement 4-20 m³ à l'heure.
Fabrication suisse de tout 1^{er} ordre.
Meilleures références.

Concasseurs. Matériel roulant. Explosifs de sûreté.
Monte-charges rapides. Outils pour entrepreneurs.

ROBERT AEBI & C^{IE}, S.A., ZURICH

Maison fondée en 1880.

S. A. des CABLERIES et TRÉFILERIES COSSONAY-GARE

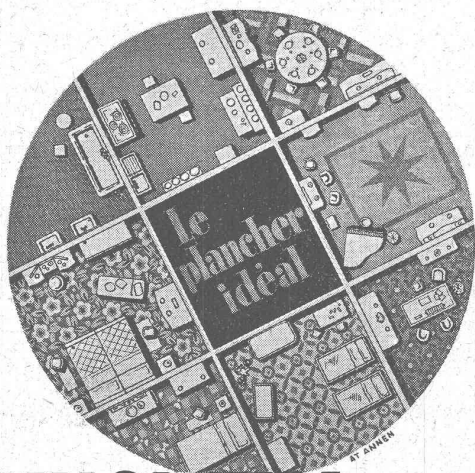
Adr. télégr. : CABLERIES

Téléph. : LAUSANNE 8.181

Fils et cordes de cuivre. — Fils et cordes d'aluminium.
Fils et câbles isolés au caoutchouc. — Tubes isolants.

Câbles souterrains pour force et lumière.

Câbles souterrains pour la téléphonie et la télégraphie.



**LINOLEUM
GIUBIASCO**

ses trois qualités :

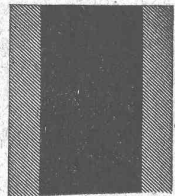
élégance

durée

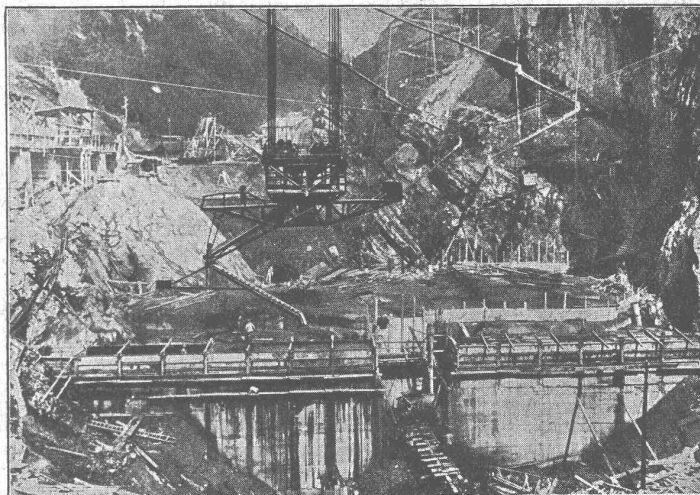
entretien facile

BLEICHERT

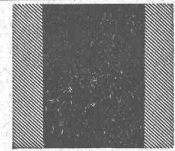
INSTALLATIONS DE TRANSPORT



L'exploitation des forces hydrauliques est un des facteurs des plus importants pour reconquérir notre importance économique. Les constructions nécessaires à cet effet doivent être effectuées plus vite et à meilleur marché qu'anciennement. Cela n'est possible qu'à l'aide d'appareils de transport utiles et économiques. Les grues à câble «Bleichert» avec et sans dispositif de coulage de béton ont fait leurs preuves pour les plus grands travaux et se sont révélées supérieures à d'autres machines de construction, avant tout par leur possibilité d'utilisation multiple et de travail jour et nuit.



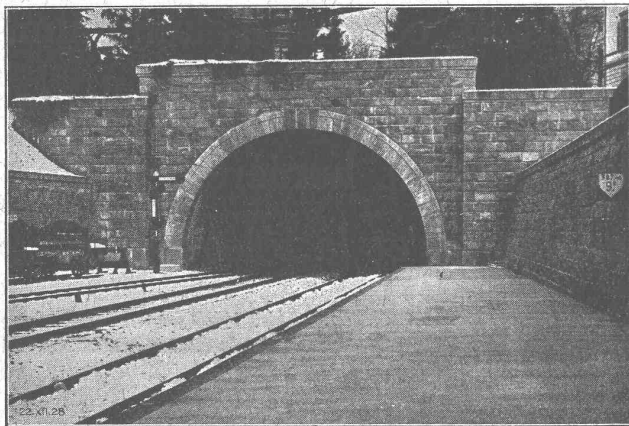
Grue à câble avec dispositif de coulage du béton pour la construction du barrage du Wäggtal



ADOLF BLEICHERT & CO.A.G. LEIPZIG

CHEMINS AÉRIENS - GRUES A CABLE - TRANSPORTEURS A COURTES DISTANCES

Représentants pour la Suisse : ROBERT AEBI & C^{IE}, A.-G., Zurich



Tunnel du „Ulmerberg“ à Zurich.

Entreprise Générale de Bâtiments
et de Travaux publics

J. J. RUEGG & C^o

ZURICH - BALE - DELEMONT - FAIDO

Terrassements - Canalisations
Maçonnerie - Béton armé

BUREAU D'INGÉNIEUR

Sagrave S. A., à Lausanne

Adresse : Case postale Ouchy

Bureau à AMPHION-LES-BAINS (H^{te} Savoie)

Téléphone 5.

**Spécialité de sables et graviers du lac
pour béton armé**

Importantes installations de triage et concassage produits bruts et concassés, triés ou tout venant en toutes granulations, pour toutes applications, petit gravier d'allée, sable moulu, tamisé à 2 mm. pour crépissages fins, enduits et jointoyages. — Entreprise de dragage, construction port, canaux, jetées, enrochements.

Marque de fabrique déposée

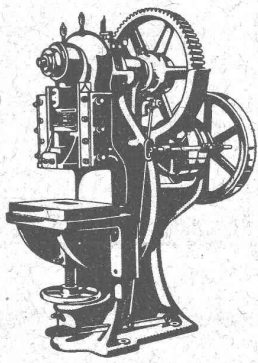


reconnu la meilleure peinture laquée
du monde.

Très brillante ou mate

Représentant général pour la Suisse : BI 536 g

C. HAESSIG, Elisabethstrasse, 11, BALE



L. SCHULER

Fondée en 1839 Göppingen (Wurtemberg) Plus de 1500 ouvriers

La plus ancienne et la plus importante usine allemande ayant comme spécialité la construction de : Presses à excentrique. Presses à friction. Machines à découper les encoches. Cisailles. Machines spéciales et Outils pour travailler la tôle et les métaux.

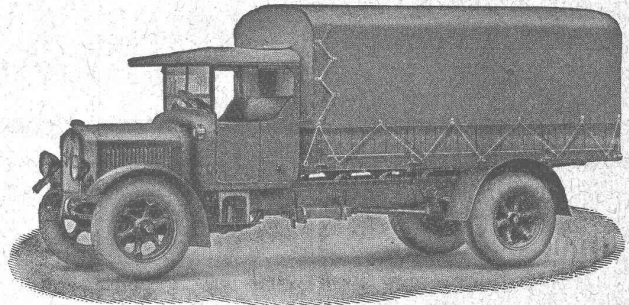
Représentant pour la Suisse romande :

RUBIN & WELTI, Ingénieurs, LAUSANNE
Avenue des Alpes, 34 Téléph. 44-74



SAURER

Camions 1 1/2 - 6 T. ~ Remorques
Bennes Basculantes ~ Cars Alpins ~ Omnibus



Camion 5 T. Type 5 AD.

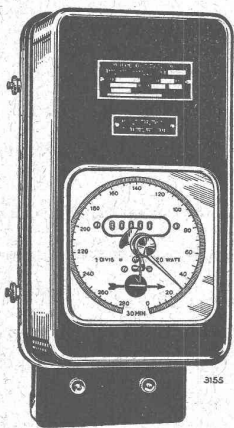
Société Anonyme
Adolphe Saurer, Arbon

Ateliers de Réparations et Stock de Pièces de rechange :

Pour la Suisse Romande :
Morges (Vaud)

Pour Bâle et Environs :
Bâle (Steinentorstr. 24)

COMPTEURS D'ÉLECTRICITÉ LANDIS & GYR



SIMPLE - DOUBLE - TRIPLE TARIF
A MAXIMUM - A DÉPASSEMENT
D'ÉNERGIE RÉACTIVE

« TRIVECTOR »

le nouveau compteur d'énergie
apparente

« MAXIGRAPH »

Compteur enregistrant les valeurs
moyennes de la charge

**ALLUMEURS-
EXTINCTEURS-
HORAIRES**

Compteur avec
indicateur de maximum et
contact à signaux

TRANSFORMATEURS DE MESURE
WATTMÈTRES FERRARIS
STATIONS D'ÉTALONNAGE

LANDIS & GYR S. A.
ZOUG (Suisse)

UNION DES PARQUETERIES SUISSES BERNE

Travaux de parqueterie en tous genres

s'occupe de la fourniture et pose sur
lambourrage, asphalte ou asphaltine
(nouveau technique).

groupe les meilleures parqueteries de la
Suisse romande.

Demander **adresses des représentants** dans les
principales villes.

Asphalte naturel de Travers

Seules mines d'Asphalte en Suisse.

Reconnu le meilleur Asphalte

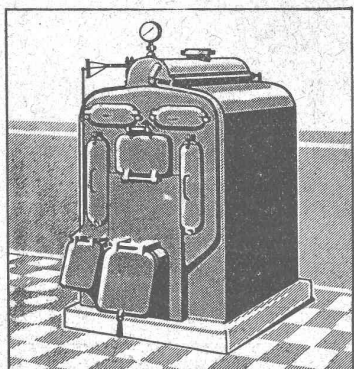
Représentants pour la Suisse :

E.-R. Zetter & Co,
à Soleure

Maison fondée en 1843.



Marque de fabrique.



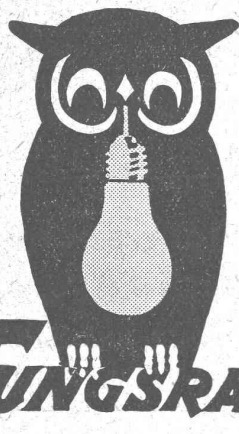
SULZER

Chauffages centraux

Récupération de chaleur. - Chauffage à combustion d'huile.
Production de chaleur par l'électricité.

SULZER FRÈRES, Société Anonyme, **WINTERTHUR**

Bureau à **Lausanne**: 11, rue du Midi, 11. — Téléphone : 23.367



TUNGSRAM

LA LUMIÈRE

TUNGSRAM

MÉNAGE VOS YEUX

TUNGSRAM

SOCIÉTÉ ANONYME D'ÉLECTRICITÉ

Bahnhofstrasse 57 b **ZURICH** Bahnhofstrasse 57 b

Téléphone : Selnau 60 62 Télégramme : Tungstram Zurich

ASPHALTOID



revêtement
isolant souple

MEYNADIER & C^{ie} S.A. ZURICH

Matériaux de construction

Toutes les spécialités pour le bâtiment

Fabriques de tuyaux, carreaux et de
tous autres articles en ciment.

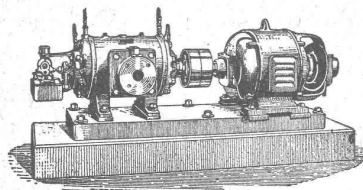
GÉTAZ, ROMANG, ÉCOFFEY, S.A.

Lausanne - Vevey - Genève - Montreux - Aigle
Châtel-St-Denis

COMPRESSEURS - POMPES A VIDE

ESSOREUSES

Machines spéciales pour
la teinture et l'apprêt.
ires références.



Machines pour travailler
les métaux en feuilles.
(Système Jæcklin Frères).

Atel. de Constr.

BURCKHARDT

Soc. Anon., Bâle

*Alliages
d'aluminium légers
à haute résistance mécanique*

*ANTICORODAL.
EN TOILES, BARRES
PROFILÉS ET TUBES*

AVIONAL.

*ALUFONT.
EN LINGOTS BRUTS
OU PIÈCES COULÉES*

*S.A. pour l'Industrie
de l'aluminium
Neuhäusen*

SENKING

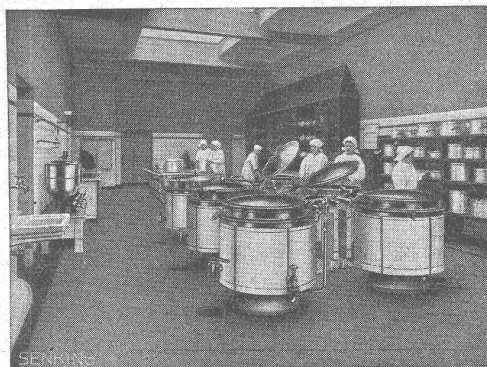
Installations de cuisines

pour hôtels, restaurants, pensionnats, hôpitaux et instituts de tous genres chargés de la nourriture d'un grand nombre de personnes. Appareils de cuisine pour chauffage au charbon, au gaz, à la vapeur, à l'électricité.

INNOVATION SENSATIONNELLE

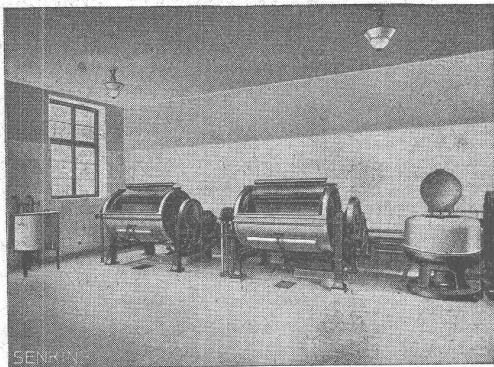
Marmites ordinaires et à bascule, en nirosta

(acier ne rouillant pas) d'après brevets spéciaux, marmite avec rebord supérieur étiré sans soudure.



SENKING

Bureau de vente SENKING: Walchestr.34, Zurich 1



SENKING

Installations modernes de buanderies

pour hôtels, restaurants, pensionnats, hôpitaux, sanatoria, maisons de convalescence, etc., pour commande par transmission et commande directe au moteur, pour chauffage au charbon, au gaz, à la vapeur et à l'électricité.

Construction ultra-moderne

Très grande et ancienne expérience

FABRIQUE D'INGRÉDIENTS POUR LA TREMPÉ

FONDÉE EN 1886

TÉLÉGRAMME : BRUN WÆDENSWIL — TÉLÉPHONE 102

Marque de fabrique

Marque de fabrique



Palier chauffant.

Ed. BRUN, Wædenswil (Zurich)

Première fabrique spéciale de matériaux pour la trempé et la soudure, de graisse et huile réfrigérantes, etc.

Graisse et Huile réfrigérantes "Brun"

Graisse et huile réfrigérantes pour paliers, permettant de remettre des paliers chauffés en un délai très court à leur état normal. Refroidit les paliers chauds et les empêche de se chauffer, en nettoyant en même temps les coussinets de toute impropreté pendant la marche.

Se recommande pour la mise en marche de nouvelles machines.

Economie de temps, de force, de charbon et d'argent.



Palier refroidi pendant la marche au moyen de graisse ou de l'huile réfrigérante Brun.

Production journalière 15,000 kg.

EXPORTATION

Offres d'exploitation de Brevets d'invention
IMER & DE WURSTEMBERGER ci-devant
E. IMER-SCHNEIDER INGENIEUR CONSEIL, GENÈVE

Les propriétaires des brevets suisses suivants désirent entrer en relation avec des fabricants suisses, en vue de la fabrication des articles brevetés, et seraient disposés à céder des licences d'exploitation ou à vendre leurs brevets

- N° 96 184, Société Chimique des Usines du Rhône, pour : « Procédé de préparation de la saccharine ».
- N° 106 754, et addition N° 113 492, Société Chimique des Usines du Rhône, pour : « Procédé de titrage des textiles et appareil réalisant ce procédé ».
- N° 106 771, et additions N° 108 187 et N° 123 677, Société Chimique des Usines du Rhône, pour : « Procédé pour la fabrication de l'arséniate de calcium ».
- N° 108 043, et addition N° 124 072, Société pour la Fabrication de la Soie « Rhodiaseta », pour : « Procédé de fabrication de filaments artificiels et appareil pour la mise en œuvre de ce procédé ».
- N° 108 256, Société pour la Fabrication de la Soie « Rhodiaseta », pour : « Procédé et appareil pour la fabrication de filaments artificiels ».
- N° 93 461, Ugo Pavesi, pour : « Véhicule automobile à au moins deux paires de roues motrices à virage correct ».
- N° 96 536, Société du Carburateur Zénith, pour : « Carburateur à niveau constant ».
- N° 117 797, J. Fraser et British Petroleum Co. Ltd., pour : « Appareil pour mesurer les liquides ».
- N° 118 057, William Youlten, pour : « Ecoule ».
- N° 124 570, Frank Humphris, pour : « Objet pointu de fixation en tôle ».
- N° 125 275, Frank Humphris, pour : « Outil pour poinçonner et estamper des feuilles, en particulier des feuilles métalliques ».
- N° 124 903, The Still Engine Co. Ltd. et P. G. Robinson, pour : « Locomotive ».

Prière d'adresser les offres ou propositions à MM. Imer & de Wurstemberger, ci-devant M. E. Imer-Schneider, Ingénieur-Conseil, 59, rue du Stand, à Genève, qui les transmettront à qui de droit.

Le titulaire du brevet suisse N° 115 185 relatif à une machine à combustion interne avec un piston sans liaison cinématique oscillant dans un cylindre, désire entrer en relations avec des industriels suisses en vue d'octroi de licences ou cession du brevet. Les offres seront transmises par le Cabinet L. Fleisch, ingénieur-conseil, 4, rue Pichard, Lausanne.

Le titulaire du brevet suisse ci-après désire entrer en relation avec industriels suisses en vue de la mise en œuvre de son invention :

N° 126 277 — 22 janvier 1925 : Machine électrique pour produire du courant continu.

Prière d'adresser offres et propositions à l'Office de Brevets A. Bugnion, Corratetie 13, Genève, qui les transmettra à qui de droit.

Brevets d'Inventions

Cabinet L. FLEISCH, Ingénieur-Conseil,
 4, Rue Pichard, LAUSANNE — Téléph. 29.105
 Fondé en 1910.

Cumulus
 Chauffe-eau électriques
Primulus
 Bâtes électriques à accumulation
 FR. SAUTER S.A. BALE

Importante Société Française d'Entreprises cherche pour Services études et travaux forces hydrauliques, jeunes Ingénieurs, ayant si possible quelque pratique. Adresser offres avec références et curriculum vite sous chiffre 67 216 S. E. P., 40, rue de la Victoire, Paris.

Manufacture de Papiers
BAUMGARTNER & Co
 LAUSANNE et RENENS

Spécialité de Papiers
 utilisés dans l'Industrie du Bâtiment.

Cendres & Métaux S. A.
 Succ. de
 Aufranc & Co S. A.
 Bienne
Soudure argent pour tout usage (env. 50 sortes).
 Or - Argent - Platine

Brevets d'invention
 marques - dessins et modèles

A. BUGNION

Physicien diplômé de l'Ecole Polytechnique Fédérale. Ancien élève de l'Ecole Supérieure d'Electricité, à Paris. Ancien expert technique au Bureau Fédéral de la Propriété Intellectuelle.

GENÈVE LAUSANNE
 Corratetie, 13 Grand Pont, 2
 Tél. Stand 79.20 Téléph. 25.550

INGÉNIEUR CHIMISTE

D'ès-sciences connaissant à fond l'industrie du zinc électrolytique, actuellement chef de laboratoire central d'une importante usine à zinc, cherche situation. Offres sous : H. 6779 L., Publicitas, Lausanne.

Concours d'idées

Le Département de l'Intérieur du Canton du Valais

ouvre un concours d'idées pour l'étude d'un plan de situation de reconstruction des villages de Torgon et de Lourtier, ainsi que pour l'élaboration de projets types de maisons d'habitation et d'étables.

Le concours est ouvert entre les techniciens (architectes, ingénieurs et géomètres) du canton du Valais et des cantons voisins de Vaud, Genève, Fribourg, Neuchâtel, Berne, Uri, Grisons et Tessin.

Sont admis :

- 1) tous les techniciens qui sont originaires de ces cantons;
- 2) tous les techniciens de nationalité suisse établis dans ces cantons;
- 3) tous les citoyens valaisans établis en Suisse et à l'étranger.

Les concurrents peuvent se procurer le programme et les pièces nécessaires au bureau des Améliorations foncières du canton du Valais, à Sion, contre un dépôt de Fr. 20.—

Une somme de Fr. 6500.— est mise à la disposition du jury pour être répartie entre les auteurs de projets primés. Le jury pourra en outre attribuer une somme de Fr. 1000.— à l'achat de projets de maisons types.

Le délai pour la livraison des projets est fixé au 15 janvier 1930.

L'ECOLE LÉMANIA
 LAUSANNE
 prépare vite et très bien pour
POLYTECHNICUM
 Ecole des Beaux-Arts, Paris
 Ecole spéciale d'Architecture, Paris

MAXIMA
PAVÉS EN VERRE
 BÉTON TRANSLUCIDE
 LUMIÈRE SÉCURITÉ
 P. CHIARA FILS
 LAUSANNE
 Devis — Téléphone 23.476

PROTEGEZ L'INDUSTRIE
 PAR DES BREVETS D'INVENTION
BOVARD & Co
 BOLLWERK 15 BERNE

INDICATEUR VAUDOIS

Livre d'adresses de Lausanne et du Canton de Vaud. — Dans toutes librairies.