

Zeitschrift: Bulletin technique de la Suisse romande
Band: 56 (1930)
Heft: 11

Werbung

Nutzungsbedingungen

Die ETH-Bibliothek ist die Anbieterin der digitalisierten Zeitschriften. Sie besitzt keine Urheberrechte an den Zeitschriften und ist nicht verantwortlich für deren Inhalte. Die Rechte liegen in der Regel bei den Herausgebern beziehungsweise den externen Rechteinhabern. [Siehe Rechtliche Hinweise.](#)

Conditions d'utilisation

L'ETH Library est le fournisseur des revues numérisées. Elle ne détient aucun droit d'auteur sur les revues et n'est pas responsable de leur contenu. En règle générale, les droits sont détenus par les éditeurs ou les détenteurs de droits externes. [Voir Informations légales.](#)

Terms of use

The ETH Library is the provider of the digitised journals. It does not own any copyrights to the journals and is not responsible for their content. The rights usually lie with the publishers or the external rights holders. [See Legal notice.](#)

Download PDF: 14.03.2025

ETH-Bibliothek Zürich, E-Periodica, <https://www.e-periodica.ch>

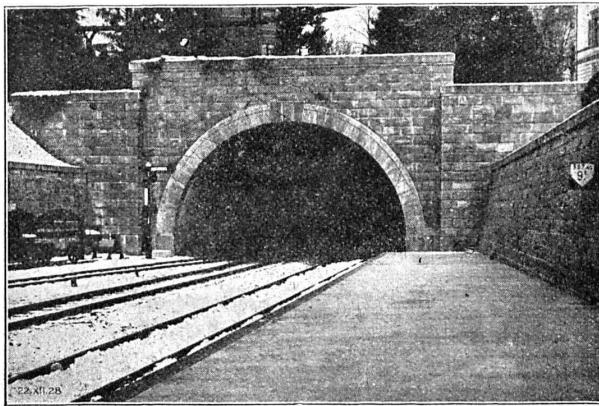


ROULEMENTS A BILLES ET A ROULEAUX DE PRÉCISION

Pour petite et grosse mécanique

Sur demande nous vous enverrons nos ingénieurs-spécialistes, qui vous renseigneront gratuitement sur l'emploi rationnel de nos roulements.

AMSLER & Co, FEUERTHALEN (Suisse)



Tunnel du „Ulmerberg“ à Zurich.

Entreprise Générale de Bâtiments
et de Travaux publics

J. J. RUEGG & C^o

39, Bühstrasse **ZURICH** Bühstrasse, 39

Terrassements - Canalisations
Maçonnerie - Béton armé

BUREAU D'INGÉNIEUR

SPÄLTI FILS & C^{ie}, VEVEY

Rue des Chenevières, 11

Téléphone 9.40

Réparation. Transformation. Rebobinage
Livraison. Achat. Echange de Machines.
Transformateurs, Appareils électriques
:: :: de toutes provenances :: ::

Même maison à Zurich, Hardturmstrasse 121

DÉCORATIONS EN STAFF

Fabrication spéciale brevetée
et meilleur équivalent des travaux exécutés sur place.
Se les procurer de préférence chez

ERNEST HABERER & C^{ie} - BERNE

SULGENAUWEG, 38

Téléph. : Bollwerk 29.43

Exécution prompte et soignée de commandes directes suivant nos catalogues et de travaux d'après plans spéciaux.

Compositions spéciales avec les motifs de nos catalogues pour plafonds, murs, etc. en tous genres et grandeurs, d'après indications, sont faites gratuitement.

Conditions avantageuses — Catalogues à disposition

Demandez croquis et propositions de nos

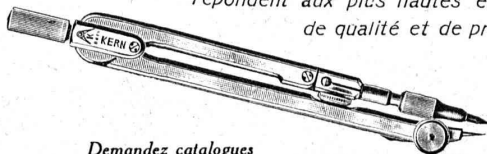
Décorations en Staff modernes de toute dernière création

LES COMPAS

Kern

AARAU (Suisse)

*répondent aux plus hautes exigences
de qualité et de précision*



Demandez catalogues

KERN & C^{ie}, Soc. An., AARAU

Garantie

contre les ouragans

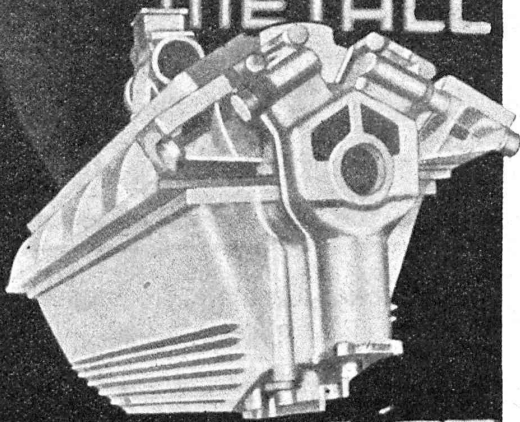


Excellente ardoise pour couvertures
et revêtements de façades

**Durée illimitée
Garantie 10 ans**


Revêtements intérieurs de plafonds
et parois

**ELEKTRON-
METALL**



FORTSCHRITT

SANDGUSS - KOKILLEGUSS -
STANGEN - BLECHE - RÖHREN.

 OEDERLIN & CO. AG. BADEN



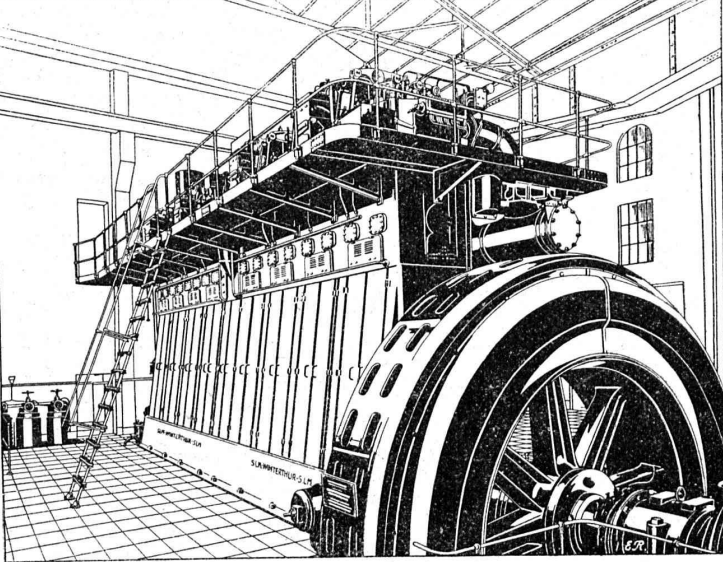
Compteur à prépaiement
pour courant monophasé
Type SIP 1AS

Notre compteur à prépaiement facilite
à l'abonné le paiement, et à la Centrale
l'encaissement du courant consommé.



SOCIÉTÉ DES COMPTEURS DE GENÈVE

Moteurs Diesel „S. L. M.-Winterthur”



à injection mécanique et par
insufflation, pour installations fixes,
bateaux et locomotives.

□

Très appropriés comme
machines de pointe et de réserve
pour usines électriques.

□

Unités jusqu'à 4500 Cv. de puissance.
Frais d'installation relativement faibles.
Mise en service instantanée.

□

Cia. Sevillana de Electricidad, Sevilla (Espagne).
Installation d'un Moteur Diesel „S. L. M. - Winterthur” de 3000 Cv., 8 cylindres à 4 temps, à injection
mécanique, avec alimentation par turbo-soufflante à gaz d'échappement système Buchi.

**Société Suisse pour la Construction de Locomotives et de Machines
Winterthur**

SULZER

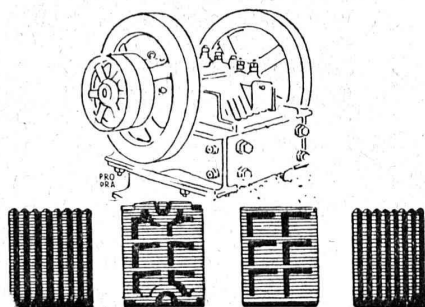
Pompes centrifuges

pour stations de distribution d'eau municipales et communales, toutes exploitations agricoles et industrielles, installations d'accumulation, alimentation de chaudières, irrigation et drainage, service d'incendie, pompage d'eaux d'égout et fonçage de mines. Pompes domestiques à fonctionnement automatique. Pompes sur chariots.

Ventilateurs

hélicoïdaux pour pressions . . . jusqu'à 10 mm de colonne d'eau, à basse pression pour pressions de 10 - 100 mm de colonne d'eau, à moyenne pression p. pressions de 60 - 300 mm de colonne d'eau, à haute pression pour pressions de 60-2000 mm de colonne d'eau, Exécutions spéciales livrées pour des débits jusqu'à 500 m³/sec.

SULZER FRÈRES, SOCIÉTÉ ANONYME, WINTERTHUR



MACHOIRES
de concasseurs en
acier dur au manganèse

OEHLER

Usines Métallurgiques Oehler & Co S.A. Aarau

Sagrave S. A., à Lausanne

Adresse : Case postale Ouchy — Téléphone 22.997

Bureau à AMPHION-LES-BAINS (Hte Savoie) — Téléphone 5

**Spécialité de sables et graviers du lac
[pour béton armé]**

Importantes installations de triage et concassage produits bruts et concassés, triés ou tout venant en toutes granulations, pour toutes applications, petit gravier d'allée, sable moulu, tamisé à 2 mm. pour crépissages fins, enduits et jointoyages. — Poussière de roche (Filler) pour liant dans les mortiers bitumineux. — Entreprise de dragage, construction port, canaux, jetées, enrochements.



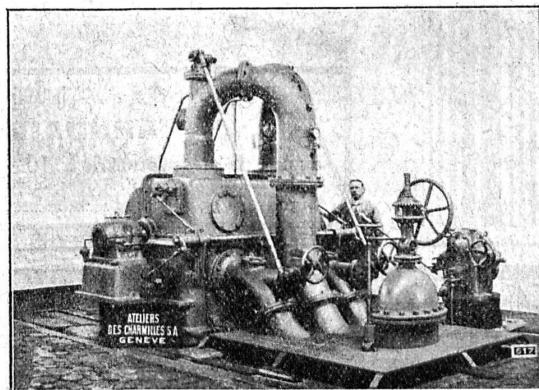
S. A. FABRIQUES DE MEUBLES
Horgen-Glaris à Horgen

Maison suisse la plus importante pour

AMEUBLEMENT

de Salles de concert, théâtres, cinématographes, restaurants, cafés, salles à manger, vestibules etc.

Ateliers des CHARMILLES, S. A. Genève



TURBINE PELTON A 2 ROUES, 4 JETS, 650 CV.

Chute = 85 mètres

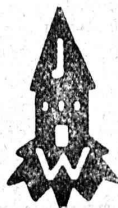
LIVRÉE A LA RAUB AUSTRALIAN GOLD MINING CO

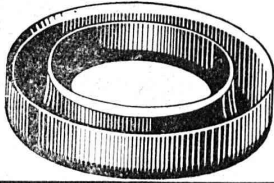
On entend tout !

Dans beaucoup de grands immeubles locatifs modernes, construits rapidement et a bon marché, on fait la douloureuse expérience que l'on y entend tout d'un étage à l'autre. Tel ne serait pas le cas avec l'emploi des **plaques Welton** qui assourdissent le son, en même temps qu'elles économisent le matériel portant en faveur du matériel isolant.

La Société commerciale de la Société Suisse des Entrepreneurs, à Genève et à Lausanne, seul représentant pour la Suisse romande et les cantons de Berne et de Soleure, vous indiquera volontiers des références. Ecrivez-lui donc aujourd'hui encore.

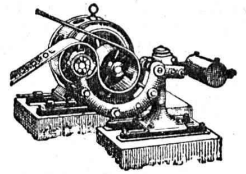
Welton & Baumaterial A. G., Zofingue





TANNERIE de VEVEY S.A.

Courroies de Transmission en Cuir. - Cuir Emboutis.
Articles techniques. - Pignons en Cuir vert, Joints, etc.



S. A. pour la Recherche et le Captage des Eaux souterraines

34 Spitalgasse BERNE Tél. Bollwerk 26-34

Forages à Diamants Puits filtrants Sondages

ANNUAIRE SUISSE DE LA CONSTRUCTION

ANNUAIRE TECHNIQUE

Edité avec la collaboration de la Société suisse des Ingénieurs et Architectes et de la Société Suisse des Entrepreneurs

paraîtra en juin

PRIX DE SOUSCRIPTION FR. 10.—

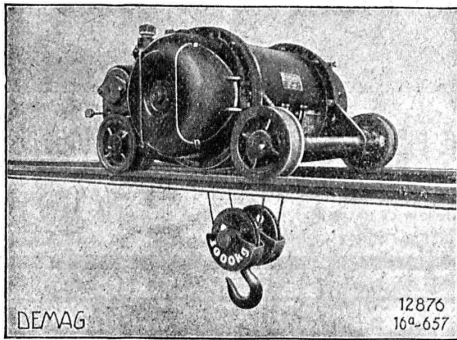
(Prix après parution Fr. 20.—)

Envoyez après la parution expl.

ANNUAIRE SUISSE DE LA CONSTRUCTION

au prix de souscription de fr. 10.— plus 60 ct. pour le port. Le montant sera payé après réception du livre.

Signature et adresse:



Chariot sur deux rails.

PALANS ÉLECTRIQUES DEMAG

sont les plus avantageux pour
l'électrification de ponts-roulants.

Appareils de levage de réputation mondiale

G. BÆUMLIN, ing.
LUCERNÉ

TÉLÉPHONE N° 40



Brevets d'invention

Dessins — Modèles
Marques de Fabrique

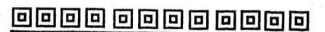
Nægeli & C^{le}

Ingénieurs - Conseils

BERNE

Bundesgasse 16

Téléphone



Entreprise générale de Travaux d'asphaltage

pour couvertures et Dallages étanches de Toitures, plates, Voûtes, Tunnels.
Terrasse, Balcons, Chambres à lessives, Chambres de bain, Etendages, etc.
Application verticale Pour assèchement des murs.

Travaux garantis.

Nombreuses références.

LAUSANNE
Téléphone 22.826

ORESTE ROSSO
MAITRE-ASPHALTEUR

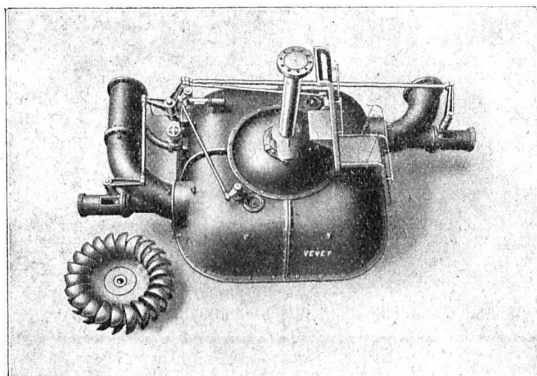
VEVEY
Téléphone 151

Ateliers de Constructions Mécaniques de Vevey (Suisse)

Téléphone N° 69

Adresse télégraphique : Fonderie Vevey

Téléphone N° 69



Une des turbines de l'Usine de Sembrancher (Société romande d'électricité).
Axe vertical. - 2 injecteurs. - 5300 ch sous 156 m de chute.

**TURBINES HYDRAULIQUES
RÉGULATEURS**

PONTS ET CHARPENTES MÉTALLIQUES

**APPAREILS DE LEVAGE
DE MANUTENTION ET DE TRANSPORT**

CHAUDRONNERIE
RÉSERVOIRS - CHAUDIÈRES - GAZOMÈTRES - TUYAUX

FONDERIE DE FER ET DE BRONZE

APPAREILS POUR VOIES FERRÉES



Les installations de

**Compresseurs - Brise-béton - Fouloirs
Marteaux perforateurs**

INGERSOLL - RAND

sont économiques et d'un grand rendement.

Demandez offres, liste de références et visite d'ingénieur à

ROBERT AEBI & C^{IE} S. A.

Téléph. : Selnau 17.50

ZURICH

Werdmühleplatz, 2

E. G. PORTLAND, ZURICH

Jura-Cement-Fabriken, Aarau
Aarg. Portland-Cementfabrik Holderbank-Wildegg
Portland-Cementwerke Würenlingen-Siggental A.-G.
Cement- und Kalkfabriken R. Vigier A.-G.
Portland-Cementfabrik, Laufen
Schweiz. Cement-Industrie-Ges., Heerbrugg
Portland-Cementwerk Thayngen A.-G.

K. Hürlimann Söhne, Brunnen
Wilhelm Brodtbeck A.-G., Liestal
Cementwerke Därligen A.-G., Bern
Ciment Portland S. A., St-Sulpice
Société des usines de Grandchamp et de Roche
S. A. des chaux et ciments de Baulmes et Vouvry

recommandent leur

1^a Ciment - Portland

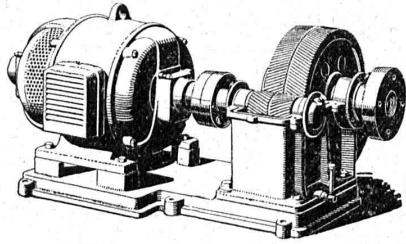
Vente par les fabriques mêmes



SOCIÉTÉ DES
USINES DE LOUIS DE ROLL

CLUS

USINE DE CLUS
À KLUS (CT. DE SOLEURE)

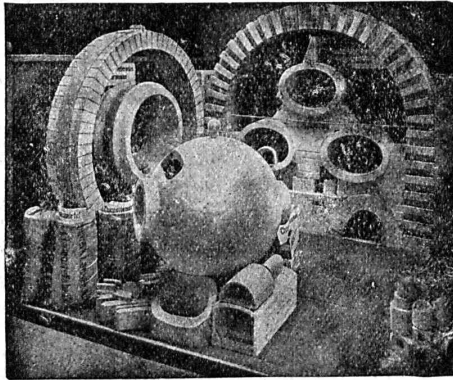


Réducteurs de vitesse

Rendement de 97-98 %.

Transmissions modernes

pour toutes les branches de l'industrie.



Fabrique de Produits Réfractaires Lausen S.

Fondée en 1872 **Lausen** (Bâle-Camp.) Téléphone N° 27

Matériaux réfractaires à l'usage de toutes les industries
et pour tous genres de fours.

PRODUITS RÉSISTANT AUX ACIDES

Exposition Nationale Berne 1914 : Médaille d'or.

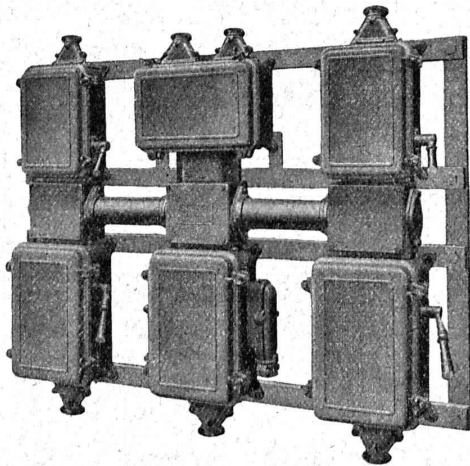
CHARLES MAIER & C^{IE}

FABRIQUE D'APPAREILS ELECTRIQUES - SCHAFFHOUSE

16, Place St-François

Bureau de **LAUSANNE** (Suisse)
Téléphone 27.222

Adr. télégr. :
Maierélec, Lausanne



Batterie de coffrets de manœuvre.

Gros appareillage, pupitres de commande
pour

Usines électriques - Stations transformatrices
Stations en plein air

Coffrets de manœuvre pour moteurs et chauffage

Batteries de coffrets de manœuvre

Coffrets blindés pour installations de lumière

Commandes électriques pour cloches d'église