

Zeitschrift: Bulletin technique de la Suisse romande
Band: 56 (1930)
Heft: 13

Werbung

Nutzungsbedingungen

Die ETH-Bibliothek ist die Anbieterin der digitalisierten Zeitschriften. Sie besitzt keine Urheberrechte an den Zeitschriften und ist nicht verantwortlich für deren Inhalte. Die Rechte liegen in der Regel bei den Herausgebern beziehungsweise den externen Rechteinhabern. [Siehe Rechtliche Hinweise.](#)

Conditions d'utilisation

L'ETH Library est le fournisseur des revues numérisées. Elle ne détient aucun droit d'auteur sur les revues et n'est pas responsable de leur contenu. En règle générale, les droits sont détenus par les éditeurs ou les détenteurs de droits externes. [Voir Informations légales.](#)

Terms of use

The ETH Library is the provider of the digitised journals. It does not own any copyrights to the journals and is not responsible for their content. The rights usually lie with the publishers or the external rights holders. [See Legal notice.](#)

Download PDF: 22.01.2025

ETH-Bibliothek Zürich, E-Periodica, <https://www.e-periodica.ch>

BULLETIN TECHNIQUE DE LA SUISSE ROMANDE.

ORGANE DE PUBLICATION DE LA COMMISSION CENTRALE POUR LA NAVIGATION DU RHIN
ORGANE DE L'ASSOCIATION SUISSE D'HYGIÈNE ET DE TECHNIQUE URBAINES
ORGANE EN LANGUE FRANÇAISE DE LA SOCIÉTÉ SUISSE DES INGÉNIEURS ET DES ARCHITECTES
ainsi que de la Société vaudoise des Ingénieurs et des Architectes, de l'Association des Anciens Elèves de
l'École d'Ingénieurs de l'Université de Lausanne et des Groupes Romands de la G. e. P.

ABONNEMENTS :

Suisse : 1 an, 12 francs
Etranger : 14 francs

Pour sociétaire :

Suisse : 1 an, 10 francs
Etranger : 12 francs

Prix du numéro :
75 centimes.

Pour les abonnements
s'adresser à la librairie
F. Rouge & C°, à Lausanne.

COMITE DE REDACTION

Président : R. NEESER, ingénieur, à Genève.
Secrétaire : EDM. EMMANUEL, ingénieur, à Genève.

MEMBRES :

Fribourg : MM. L. HERTLING, architecte ; A. ROSSIER, ingénieur ; R. DE SCHALLER, architecte. — *Vaud* : MM. C. BUTTICAZ, ingénieur ; EPITAUX, architecte ; E. JOST, architecte ; A. PARIS, ingénieur ; CH. THÉVENAZ, architecte. — *Genève* : MM. L. ARCHINARD, ingénieur ; CH. WEIBEL, architecte. — *Neuchâtel* : MM. ED. ELSKES, ingénieur ; A. MÉAN, ingénieur cantonal ; E. PRINCE, architecte. — *Valais* : MM. J. COUCHEPIN, ingénieur, à Martigny ; HAENNY, ingénieur, à Sion.

REDACTION : H. DEMIERRE, ingénieur.
VEVEY, Rue de la Madeleine, 15.

CONSEIL D'ADMINISTRATION DU BULLETIN TECHNIQUE

A. DOMMER, ingénieur, président. — M. IMER. — H. MEYER architecte. —
F. ROUGE, libraire. — E. SAVARY, ingénieur.

ANNONCES :

50 centimes la ligne
Rabais pour annonces répétées

Demandez tarif spécial
pour fractions de pages à

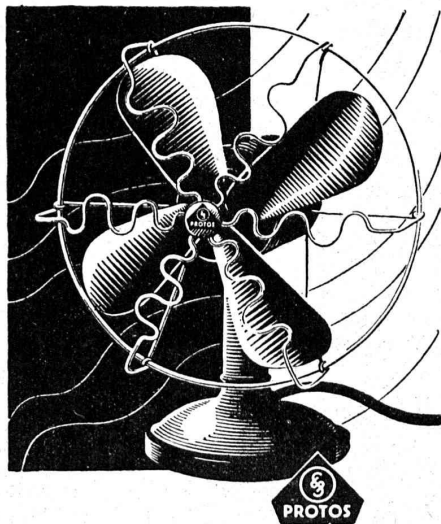
l'Indicateur Vaudois
(Société Suisse d'Édition)
Jumelles, 4, Lausanne.

ADMINISTRATION : LIBRAIRIE F. ROUGE & C°, RUE HALDIMAND, 6, LAUSANNE



Troesch & C° S.A., Berne

Fabrique d'Appareils Sanitaires



Ventilateur
Siemens

Ventilateurs

de table et

à console

pour toutes les exigences

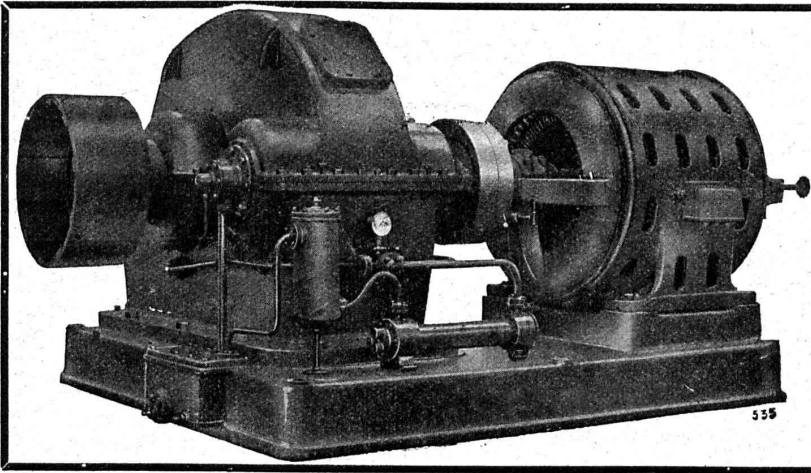
En vente auprès des
Services électriques
et Installateurs.

S.A. des Produits Electrotechniques
SIEMENS, Dép. Siemens-Schuckert
Zürich

HELIOGRAPHIE

A. MOREL LAUSANNE

JUMELLES 2 TÈL: 28 327 C.CH: II 639
MAISON FONDÉE EN 1905



**S. A. des Engrenages Maag
Zurich**

Réducteur de vitesse
pour cimenterie, commande de broyeur
de 600 CV à 975/125 t/min.

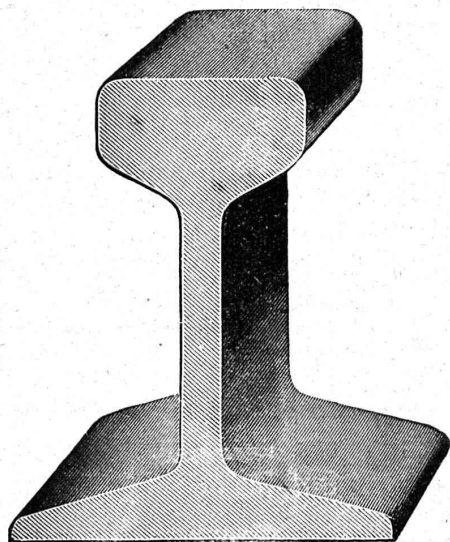
Réducteurs
et multiplicateurs complets
Pompes à engrenages
Engrenages pour tout usage

Le Connaisseur choisit

la
LAMPE AARAU

**PLAQUES DE PROPRIÉTÉ
EN CELLULOÏD**

E.&W. SCHLUND
FABRIQUE D'ARTICLES EN CELLULOÏD
ALTSTETTEN - ZURICH
TÉLÉPHONE UTO 5009



MATÉRIEL ROULANT

Voies, aiguilles, plaques tournantes, wagonnets basculants, locomotives à vapeur et à benzine pour tous écartements, wagonnets-tracteurs de 6-10 CV.

Vente et Location

Grand stock d'accessoires

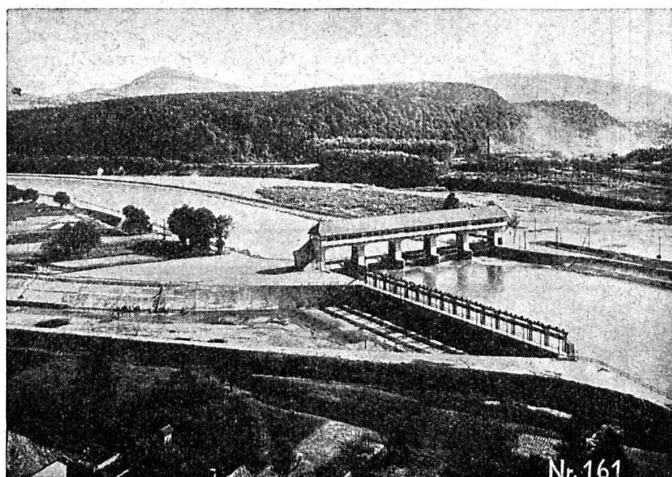
Concasseurs - Bétonnières - Explosifs de sûreté

Monte-charges rapide « Raco »

Outils pour entrepreneurs

ROBERT AEBI & C^{ie} S. A., ZURICH

Maison fondée en 1880



Barrage d'Olten-Gösgen.

Société des Usines de L. de Roll Fonderie de Berne

Télégrammes:
Fonderie de Berne

à Berne

Téléphone:
Bollwerk 50.66

Appareils de levage de tous genres.
Dragues à câbles pour l'extraction de gravier et de sable.

Matériel de chemins de fer : Branchements, Croisements, Chariots transbordeurs, Ponts tournants etc.

Chemins de fer Funiculaires avec freins de sûreté brevetés.

Treuils de halage.

Superstructures à crémaillères des systèmes Riggerbach, Abt, Strub, Peter, etc.

Barrages : Vannes de toutes grandeurs et systèmes pour barrages, canaux et entrées de turbines, **Grilles** et **Râteaux mécaniques** pour le nettoyage des grilles.

Constructions Mécaniques de tous genres.
Fonte grise. — *Renseignements à disposition.*

E. G. PORTLAND, ZURICH

Jura-Cement-Fabriken, Aarau
Aarg. Portland-Cementfabrik Holderbank-Wildegg
Portland-Cementwerke Würenlingen-Siggental A.-G.
Cement- und Kalkfabriken R. Vigier A.-G.
Portland-Cementfabrik, Laufen
Schweiz. Cement-Industrie-Ges., Heerbrugg
Portland-Cementwerk Thayngen A.-G.

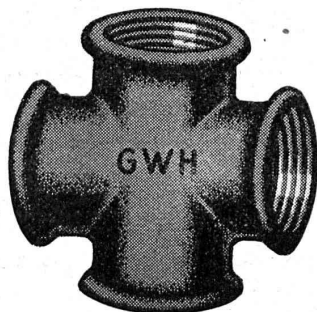
K. Hürlimann Söhne, Brunnen
Wilhelm Brodtbeck A.-G., Liestal
Cementwerke Därligen A.-G., Bern
Ciment Portland S. A., St-Sulpice
Société des usines de Grandchamp et de Roche
S. A. des chaux et ciments de Baulmes et Vouvry

recommandent leur

1^a Ciment - Portland

Vente par les fabriques mêmes

Pour conduites de
Gaz, Eau et Chauffage
Raccords en fonte malléable



G-W-H

Toute pièce est contrôlée et garantie entière
 est donnée pour son étanchéité, etc.

Représentation générale pour la Suisse :

Dunkel & Co., Bâle

Dreispietz - Tél. B. 99.37

Toutes les livraisons se font promptement,
 départ entrepôt Bâle.

Sagrave S. A., à Lausanne

Adresse : Case postale Ouchy — Téléphone 22.997

Bureau à AMPHION-LES-BAINS (Hte Savoie) — Téléphone 5

**Spécialité de sables et graviers du lac
 pour béton armé**

Importantes installations de triage et concassage produits
 bruts et concassés, triés ou tout venant en toutes granula-
 tions, pour toutes applications, petit gravier d'allée, sable
 moulu, tamisé à 2 mm. pour crépissages fins, enduits et
 jointoyages. — Poussière de roche (Filler) pour liant
 dans les mortiers bitumineux. — Entreprise de dragage,
 construction port, canaux, jetées, enrochements.

Suivant attestation de la E. T. H.

Parmi tous les matériaux de station d'essai, la **plaque
 Welton** est le meilleur. Son pouvoir d'isolement est
 six fois supérieur à celui du béton et deux fois celui des
 cloisons à scories. S'adapte avantageusement au revête-
 ment des murs, aux parois, à la ferronnerie extérieure. 17



Demandez des références. La **Société com-
 merciale de la Société Suisse des Entre-
 preneurs**, à Genève et à Lausanne, seul
 représentant pour la Suisse romande et les
 cantons de Berne et de Soleure, vous les
 donnera très volontiers.

Welton & Baumaterial A. G., Zofingue

CHARLES MAIER & C^{IE}

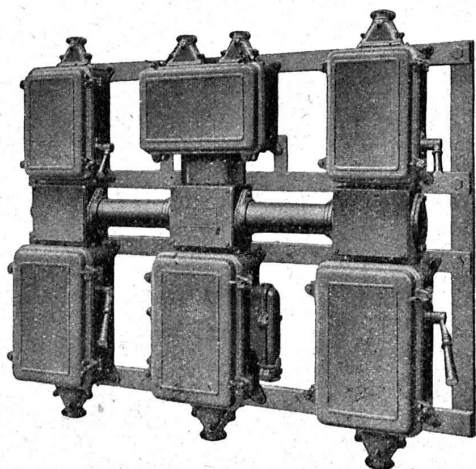
FABRIQUE D'APPAREILS ELECTRIQUES - SCHAFFHOUSE

16, Place St-François

Bureau de **LAUSANNE** (Suisse)

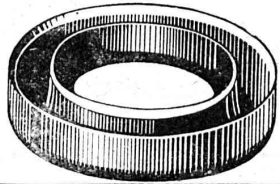
Téléphone 27.222

Adr. télégr. :
 Maierélec, Lausanne



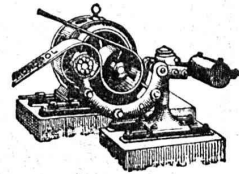
Batterie de coffrets de manœuvre.

- Gros appareillage, pupitres de commande
 pour
 Usines électriques - Stations transformatrices
 Stations en plein air
- Coffrets de manœuvre pour moteurs et chauffage
- Batteries de coffrets de manœuvre
- Coffrets blindés pour installations de lumière
- Commandes électriques pour cloches d'église



TANNERIE de VEVEY S.A.

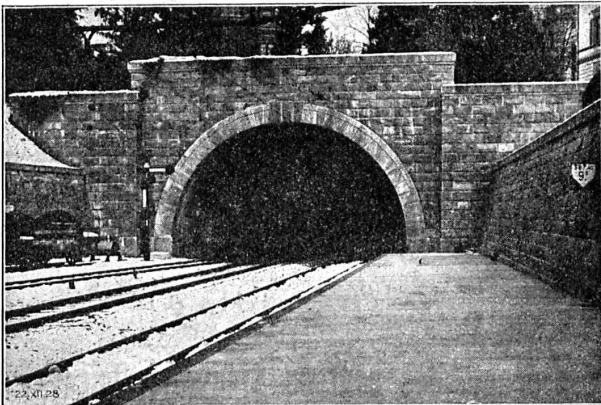
Courroies de Transmission en Cuir. - Cuirs Emboutis.
Articles techniques. - Pignons en Cuir vert, Joints, etc.



S. A. pour la Recherche et le Captage des Eaux souterraines

34 Spitalgasse BERNE Tél. Bollwerk 26-34

Forages à Diamants Puits filtrants Sondages



Tunnel du „Ulmberg“ à Zurich.

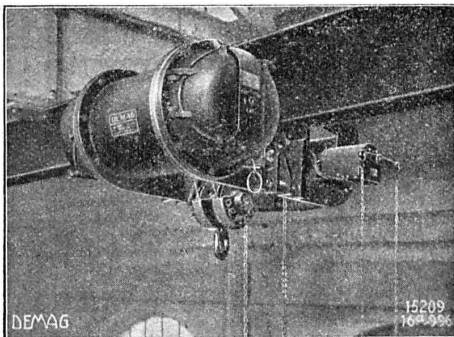
Entreprise Générale de Bâtiments
et de Travaux publics

J. J. RUEGG & C°

39, Bühstrasse ZURICH Bühstrasse, 39

Terrassements - Canalisations
Maçonnerie - Béton armé

BUREAU D'INGÉNIEUR



Chariot court avec palan Demag.

PALANS ÉLECTRIQUES DEMAG

Modèle spécial « Le chariot court ».
Minimum d'encombrement en hauteur.

Appareils de levage de réputation mondiale

G. BÆUMLIN, ing.
LUCERNE

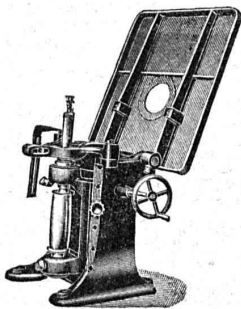
TÉLÉPHONE N° 40



PROTEGEZ
L'INDUSTRIE
PAR DES
BREVETS D'INVENTION

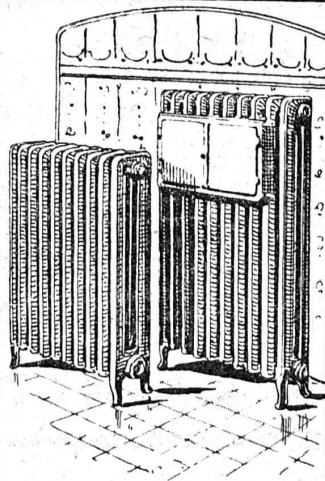
BOVARD & C^{IE}
BOLLWERK 15 BERNE

MACHINES A BOIS



Toupies en 10 modèles divers.

**MULLER
& C° S. A.
BRUGG**



CHAUFFAGES CENTRAUX

Installations de
Cuisines et Buanderies

C. BOULAZ & C^{ie}

Anciennement
Maison H. Moulin

LAUSANNE

S.A. des Roulements à Billes

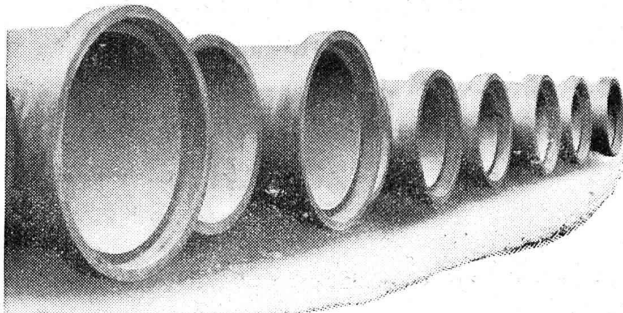


SKF

Zurich 1 · Sihlstrasse 1

ROULEMENTS A BILLES ET A ROULEAUX

TRANSMISSIONS · POULIES



Tuyaux Vianini

en béton armé

pour turbines, conduites d'eau potable, égouts, conduites à purin, canalisations, etc., jusqu'à 10 atm. de pression.

Tous nos tuyaux sont garantis étanches et fabriqués avec du béton résistant aux acides.

Desmeules Frères, Granges-Marnand et Sté Internat. des poutres Siegwart, Lucerne



Installations pour :

la Soudure et le Découpage autogènes
la Métallisation, système „SCHORI”

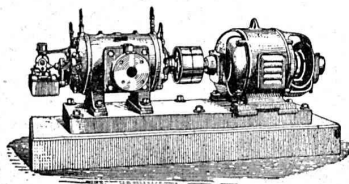
Tous gaz comprimés et appareils pour leur emploi

Société **CARBA** Berne
Anonyme Bâle - Zurich

Bureau de Lausanne : A. BAATARD, Rue de la Barre, 9

COMPRESSEURS - POMPES A VIDE ESSOREUSES

Machines spéciales pour
la teinture et l'apprêt.
les références.



Machines pour travailler
les métaux en feuilles.
(Système Jæcklin Frères).

Atel. de Constr.

BURCKHARDT

Soc. Anon., Bâle

Bimoid Bimoid

L'asphalte à froid colloïdal

Matière pour la construction moderne des
routes, soit : pour surfacages, tapis, rhabillages

REVÊTEMENT EN TAPIS
6 cm d'épaisseur



FABRICANTS :

MINÉRAL S. A. BRIGUE, PORT DU RHIN, BALE

Bimoid Bimoid

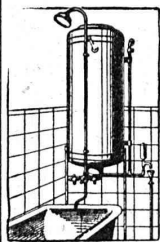
Pour ses voyages en zigzag, Le ciment dans les sacs PAVAG!



80 % de la Production mondiale de Ciments, Chaux, Plâtre
est paqueté en sacs Papier.

(BUILDING SUPPLY NEWS)

Bureaux de vente :
Rämistrasse, 3
Téléphone : Limmat 28 75



INSTALLATIONS SANITAIRES Maison Daniel PERRET

Perret frères, LAUSANNE, 6-8, Av. de Béthusy

Installation d'Usines, Villas, Salles de bains
simples et modernes. — **Système anglais.**

MAGASIN D'EXPOSITION ET DE VENTE
Maison fondée en 1888. TÉLÉPHONE 25.581



S. A. FABRIQUES DE MEUBLES Horgen-Glaris à Horgen

Maison suisse la plus importante pour

AMEUBLEMENT

de Salles de concert, théâtres, cinémathogues,
restaurants, cafés, salles à manger,
vestibules etc.

DÉCORATIONS EN STAFF

Fabrication spéciale brevetée
et meilleur équivalent des travaux exécutés sur place.
Se les procurer de préférence chez

ERNEST HABERER & C^{IE} - BERNE
SULGENAUWEG, 38 Téléph. : Bollwerk 29.43

Exécution prompte et soignée de commandes directes suivant
nos catalogues et de travaux d'après plans spéciaux.

Compositions spéciales avec les motifs de nos catalogues pour
plafonds, murs, etc. en tous genres et grandeurs, d'après
indications, sont faites gratuitement.

Conditions avantageuses — Catalogues à disposition

Demandez croquis et propositions de nos

Décorations en Staff modernes de toute dernière création

Ancien élève Polytechnique (Paris) sachant anglais, 3 ans secrétaire direction important organisme commercial, excellentes références,

recherche secrétariat technique ou commercial

Offres sous chiffres 303, à l'Indicateur Vaudois, Lausanne.

Les titulaires des brevets suisses ci-après désire entrer en relation avec industriels suisses en vue de la mise en œuvre de leurs inventions :

N° 434 643 — 1^{er} août 1927 : « Automatische Schreibmaschine. »

N° 127 828 — 26 juillet 1927 : Verfahren zur Herstellung von Pressstücken aus Metall, nach diesem Verfahren hergestelltes Pressstück und Vorrichtung zur Ausübung des Verfahrens.

Prière d'adresser offres et propositions à l'Office de Brevets A. Bugnion, Corratierie 13, Genève, qui les transmettra à qui de droit.



Volets à rouleau
HARTMANN & Co, BIENNE

IMPRIMERIE LA CONCORDE
Jumelles, 4 - LAUSANNE - Tél. 23595.

Jeune

DESSINATEUR-ARCHITECTE

bien recommandé cherche de suite emploi. Offres à **E. CUENET FILS**, Avenue Nestlé, 4, Montreux.

GARANTIE

années **10** Jahre

La Toiture
IDÉALE
Pour Usines
Garages,
Chalés,
etc. etc.



Die
IDÉALE
BEDACHUNG
für Fabriken,
Garagen, Chalés, usw.

Étanchéité
Légereté,
Economie.

Wetterfest.
Leicht.
Sparsam

TRISTAR S/A
Genève

Brevets d'Inventions

Cabinet L. FLESCHE, Ingénieur-Conseil,
2, Grand-Chêne, LAUSANNE Téléph. 29.105
Fondé en 1910.

CALCULS DE STABILITÉ

Projets - Devis - Mise en soumission - Surveillance - Expertise

ENTREPRISE

BÉTON ARMÉ et CONSTRUCTIONS DIVERSES

A. PARIS Ingénieur-Conseil, LAUSANNE
Petit Beaulieu, av. Beaulieu :: Téléph. 24.692

Brevets d'invention marques - dessins et modèles

A. BUGNION

Physicien diplômé
de l'Ecole Polytechnique Fédérale.
Ancien élève de l'Ecole Supérieure
d'Electricité, à Paris.

Ancien expert technique
au Bureau Fédéral
de la Propriété Intellectuelle.

GENÈVE
Corratierie, 13
Téléph. 47.920

LAUSANNE
Grand Pont, 2
Téléph. 25.550

4^e Congrès International des Géomètres

du 11 au 14 septembre 1930, à Zurich (Suisse)

58 pays ont été officiellement invités.

Pour renseignements s'adresser au Secrétariat général,
Lindenhofstr. 4, Zurich 1.