

Zeitschrift: Bulletin technique de la Suisse romande
Band: 56 (1930)
Heft: 14

Werbung

Nutzungsbedingungen

Die ETH-Bibliothek ist die Anbieterin der digitalisierten Zeitschriften. Sie besitzt keine Urheberrechte an den Zeitschriften und ist nicht verantwortlich für deren Inhalte. Die Rechte liegen in der Regel bei den Herausgebern beziehungsweise den externen Rechteinhabern. [Siehe Rechtliche Hinweise.](#)

Conditions d'utilisation

L'ETH Library est le fournisseur des revues numérisées. Elle ne détient aucun droit d'auteur sur les revues et n'est pas responsable de leur contenu. En règle générale, les droits sont détenus par les éditeurs ou les détenteurs de droits externes. [Voir Informations légales.](#)

Terms of use

The ETH Library is the provider of the digitised journals. It does not own any copyrights to the journals and is not responsible for their content. The rights usually lie with the publishers or the external rights holders. [See Legal notice.](#)

Download PDF: 14.03.2025

ETH-Bibliothek Zürich, E-Periodica, <https://www.e-periodica.ch>

BULLETIN TECHNIQUE DE LA SUISSE ROMANDE

ORGANE DE PUBLICATION DE LA COMMISSION CENTRALE POUR LA NAVIGATION DU RHIN
ORGANE DE L'ASSOCIATION SUISSE D'HYGIÈNE ET DE TECHNIQUE URBAINES
ORGANE EN LANGUE FRANÇAISE DE LA SOCIÉTÉ SUISSE DES INGÉNIEURS ET DES ARCHITECTES
ainsi que de la Société vaudoise des Ingénieurs et des Architectes, de l'Association des Anciens Elèves de
l'Ecole d'Ingénieurs de l'Université de Lausanne et des Groupes Romands de la G. e. P.

ABONNEMENTS :

Suisse : 1 an, 12 francs
Etranger : 14 francs

Pour sociétaire :

Suisse : 1 an, 10 francs
Etranger : 12 francs

Prix du numéro :
75 centimes.

Pour les abonnements
s'adresser à la librairie
F. Rouge & C^e, à Lausanne.

COMITÉ DE RÉDACTION

Président : R. NEESER, ingénieur, à Genève.
Secrétaire : EDM. EMMANUEL, ingénieur, à Genève.

MEMBRES :

Fribourg : MM. L. HERTLING, architecte ; A. ROSSIER, ingénieur ; R. DE SCHALLER, architecte. — *Vaud* : MM. C. BUTTICAZ, ingénieur ; ÉPITAUX, architecte ; E. JOST, architecte ; A. PARIS, ingénieur ; CH. THEVENAZ, architecte. — *Genève* : MM. L. ARCHINARD, ingénieur ; CH. WEIBEL, architecte. — *Neuchâtel* : MM. ED. ELSKES, ingénieur ; A. MÉAN, ingénieur cantonal ; E. PRINCE, architecte. — *Valais* : MM. J. COUCHEPIN, ingénieur, à Martigny ; HAENNY, ingénieur, à Sion.

RÉDACTION : H. DEMIERRE, ingénieur.
VEVEY, Rue de la Madeleine, 15.

CONSEIL D'ADMINISTRATION DU BULLETIN TECHNIQUE

A. DOMMER, ingénieur, président. — M. IMER. — H. MEYER, architecte. —
F. ROUGE, libraire. — E. SAVARY, ingénieur.

ANNONCES :

50 centimes la ligne
Rabais pour annonces répétées

Demandez tarif spécial
pour fractions de pages à

l'Indicateur Vaudois
(Société Suisse d'Édition)
Jumelles, 4, Lausanne.

ADMINISTRATION : LIBRAIRIE F. ROUGE & C^e, RUE HALDIMAND, 6, LAUSANNE



Appareils de chauffage à air chaud

pour grands locaux, tels que fabriques, halles, etc.

VENTILATION S. A. - STÆFA - ZURICH

PAVAG, sac en papier pour la chaux, le ciment,
Épargne à qui s'en sert tout déboire et tourment!



80 % de la Production mondiale de Ciments, Chaux, Plâtre
est paqueté en sacs Papier.
(BUILDING SUPPLY NEWS)

Bureaux de vente :
Rämistrasse 3
Téléphone : Limmat 2875

LUXFER

Les Fenêtres béton pour fabriques sont meilleur marché que celles en fer forgé.
Demandez nos prospectus.

ROB. LOOSER & C^{ie}., ZURICH (TÉLÉPHONE SELNAU 7295)

Les panneaux de liège

„Dilatite“

sont l'isolant le plus **efficace** et le plus **durable** contre la perte du froid et de la chaleur, contre l'humidité et pour amortir le bruit **dans le bâtiment**.

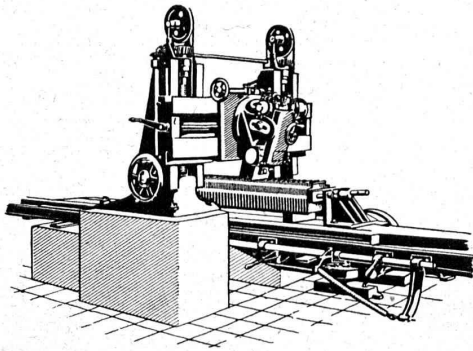
„Dilatite“ est un liège perfectionné

Seuls fabricants :

Fabrique de liège aggloméré

WANNER & C^{ie} S^{lé} A^{me}, Téléphone No 11, **HORGEN**

Machine à tailler la pierre



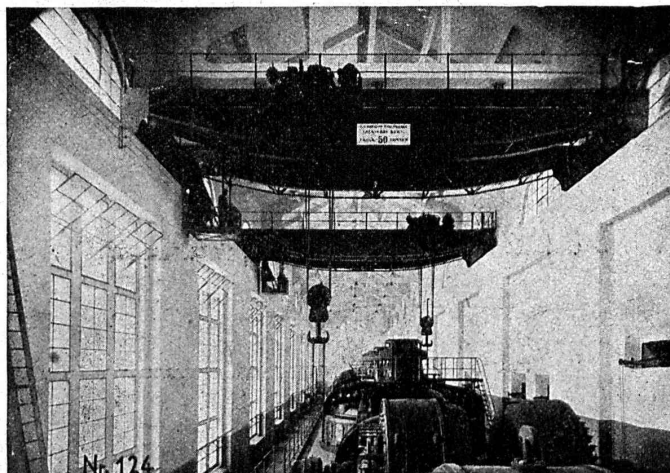
Rendement élevé

Grande économie de main d'œuvre

Travail parfait

Demandez catalogue et devis à la

Société Suisse pour la Construction de Locomotives et de Machines
WINTERTHUR



Deux ponts-roulants électriques de la centrale de Mühleberg.

Société des Usines de L. de Roll

Fonderie de Berne

Télégrammes:
Fonderie de Berne

à Berne

Téléphone:
Bollwerk 50.66

Appareils de levage de tous genres.

Dragues à câbles pour l'extraction de gravier et de sable.

Matériel de chemins de fer : Branchements, Croisements, Chariots transbordeurs, Ponts tournants etc.

Chemins de fer Funiculaires avec freins de sûreté brevetés.

Treuil de halage.

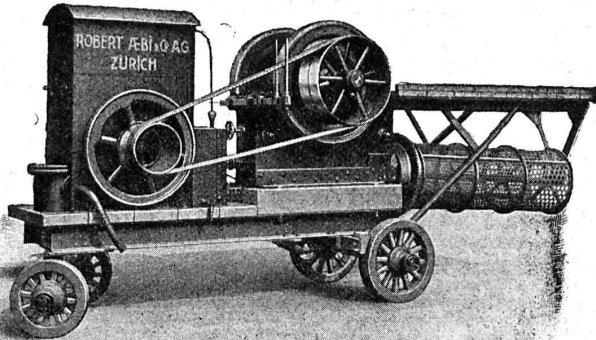
Superstructures à crémaillères des systèmes Riggerbach, Abt, Strub, Peter, etc.

Barrages : Vannes de toutes grandeurs et systèmes pour barrages, canaux et entrées de turbines, **Grilles** et **Râteaux mécaniques** pour le nettoyage des grilles.

Constructions Mécaniques de tous genres.
Fonte grise. — *Renseignements à disposition.*

INSTALLATIONS DE CONCASSAGE AVEC MOTEUR A HUILE LOURDE "UTO"

(Fabrication suisse de tout 1^{er} ordre)



Coût du combustible pour la fabrication d'un m³ de ballast avec le moteur « Uto » environ 14 centimes au lieu de 54 centimes environ avec moteur à benzine.

**Construction robuste et soignée
La plus grande sûreté de travail**

Bétonnières, matériel roulant, explosifs,
appareils de levage, outils, etc.

ROBERT AEBI & C^{IE} S. A., ZURICH

MACHINES D'ENTREPRISES

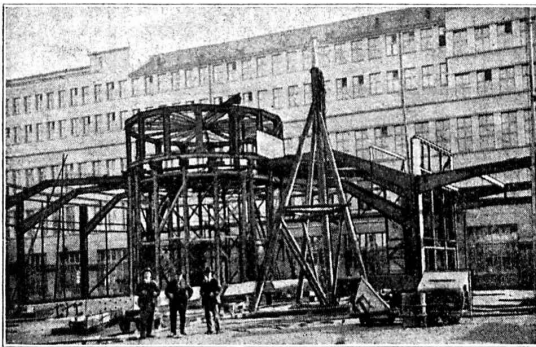
Maison fondée en 1880

Ateliers de Constructions Mécaniques de Vevey (suisse)

Téléphone N° 69

Adresse télégraphique : Fonderie Vevey

Téléphone N° 69



Coupoles de la « Sihlpost ». Gare centrale de Zurich.

**TURBINES HYDRAULIQUES
RÉGULATEURS**

PONTS ET CHARPENTES MÉTALLIQUES

**APPAREILS DE LEVAGE
DE MANUTENTION ET DE TRANSPORT**

**CHAUDRONNERIE
RÉSEROIRS - CHAUDIÈRES - GAZOMÈTRES - TUYAUX**

FONDERIE DE FER ET DE BRONZE

APPAREILS POUR VOIES FERRÉES

A COTÉ DES AVANTAGES QUE POSSÈDE AU POINT DE VUE TECHNIQUE, ÉCONOMIQUE ET HYGIÉNIQUE LE LINOLÉUM, CE SONT SURTOUT LES DIVERSITÉS ET LA BEAUTÉ DE SES DESSINS QUI L'ONT AIDÉ A CONQUÉRIR LE MONDE

Linoléums : Uni, Granité, Jaspé, Moiré, Incrusté, Marboléum, Fliesen, Liège-Uni, Liège-Granité, Liège-Jaspé, Liège-Incrusté, Korkment, etc.

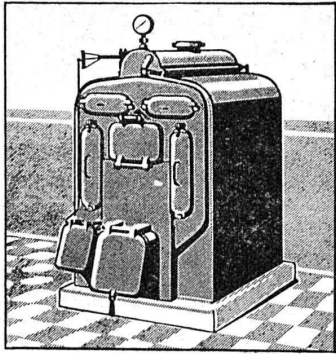
FAITES-VOUS SOUMETTRE LA RICHE
COLLECTION PORTANT LE NOM DE LA

SOCIÉTÉ ANONYME DU

LINOLEUM

GIUBIASCO

BUREAU CENTRAL DE VENTE BÂLE



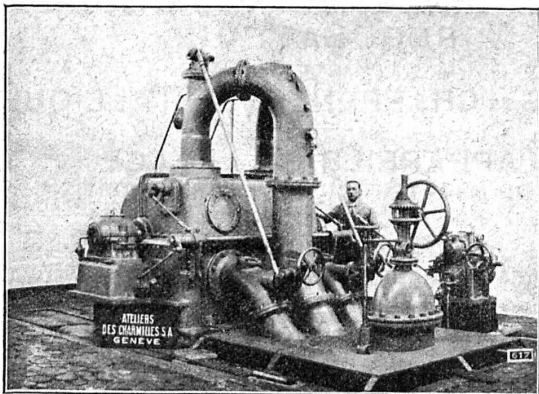
SULZER

Chauffages centraux

Récupération de chaleur. - Chauffage à combustion d'huile.
Production de chaleur par l'électricité.

SULZER FRÈRES, Société Anonyme, **WINTERTHUR**
Bureau à **Lausanne**: 11, rue du Midi, 11. — Téléphone : 23.367

Ateliers des CHARMILLES, S. A. Genève



TURBINE PELTON A 2 ROUES, 4 JETS, 650 CV.
Chute = 85 mètres

LIVRÉE A LA RAUB AUSTRALIAN GOLD MINING Co

Matériaux de construction

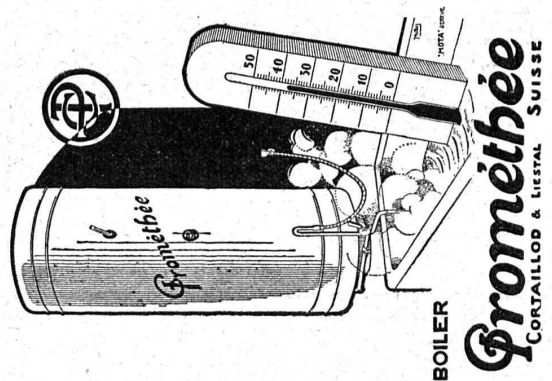
Toutes les spécialités pour le bâtiment

Fabriques de tuyaux, carreaux et de
tous autres articles en ciment.

GÉTAZ, ROMANG, ÉCOFFEY, S. A.

Lausanne - Vevey - Genève - Montreux - Aigle
Châtel-St-Denis

Toujours de l'eau chaude.

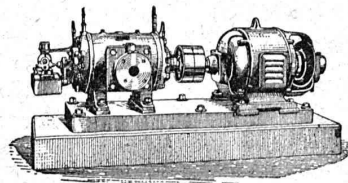


Prométhée
BOILER
CORTAILLOD & LIESTAL SUISSE

Renseignements auprès des services électriques et installateurs.

COMPRESSEURS - POMPES A VIDE ESSOREUSES

Machines spéciales pour
la teinture et l'apprêt.
Ires références.



Machines pour travailler
les métaux en feuilles.
(Système Jaecklin Frères).

Atel. de Constr.

BURCKHARDT

Soc. Anon., Bâle

CONSTRUCTIONS EN FER

Charpentes, Ponts, Mâts,

Barrages, Conduites forcées, Tanks, Réservoirs, Tôlerie, Grues,
Gazomètres, Fenêtres, Portes embouties en fer, etc.

BUSS & BALE

CONTRE LE BRUIT
LA CHALEUR
LE FROID

LIEGE

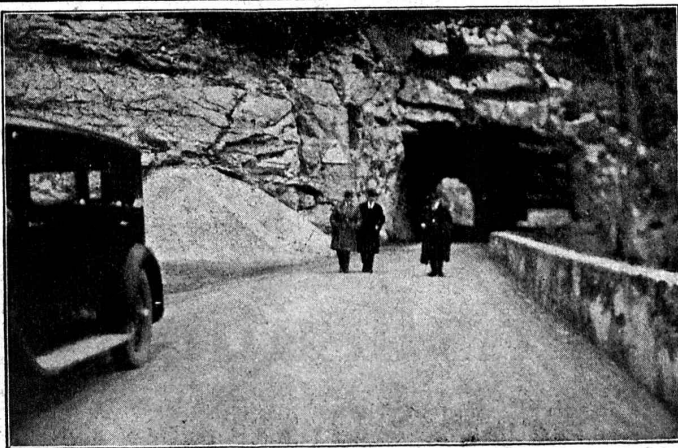
AGGLOMERE

LIEGE AGGLOMERE S.A. KÄPFNACH - HORCEN

LOUIS ROSSI REPRESENTANT DEPOSITAIRE
11 PL. ST. FRANÇOIS TEL. 26,201 **LAUSANNE**

Bimoid
Emulsion de bitume colloïdale

Matière pour la construction moderne des routes



Application en surface

Bimoid
Emulsion de bitume colloïdale

Application en surface, tapis, imprégnation, rhabillage

FABRICANTS :

Minéral S. A. Brigue
Bâle — Téléph. : Safran 68.69

REPRÉSENTANTS :

- A. Schneebeili, Entrepreneur, Vevey, pour le Canton de Vaud ;
- Ed. Glasson & Co., Bulle, pour le Canton de Fribourg ;
- Portier & Camper, Genève, pour le Canton de Genève ;
- Comptoir Général de Matériaux de Construction S. A., La Chaux-de-Fonds, pour le Canton de Neuchâtel.

CONSTRUCTIONS en FER

Ponts, Charpentes, Mâts, Réservoirs, Grues, Tôlerie, etc.

Wartmann, Vallette & C^{ie}, Genève Même maison à
BROUGG (Argovie)

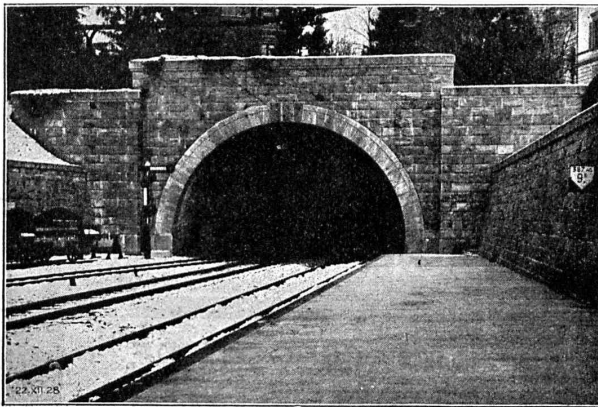
SONDAGES - FORAGES - FILTRES

Société d'Entreprise de Forages et de Travaux S. A.

(Tiefbohr- & Baugesellschaft A. G.)

ZURICH, 53 Dreikönigstrasse

BERNE, 5 Werdtweg



Tunnel du „Ulmberg“ à Zurich.

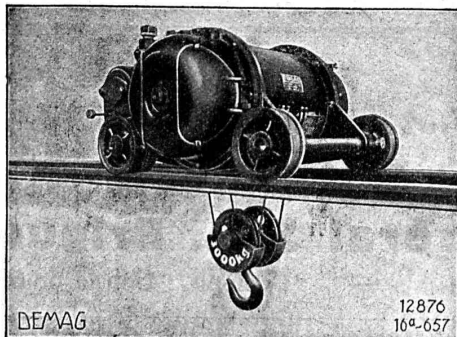
Entreprise Générale de Bâtiments
et de Travaux publics

J. J. RUEGG & C^o

39, Bühlstrasse ZURICH Bühlstrasse, 39

Terrassements - Canalisations
Maçonnerie - Béton armé

BUREAU D'INGÉNIEUR



Chariot sur deux rails.

PALANS ÉLECTRIQUES DEMAG

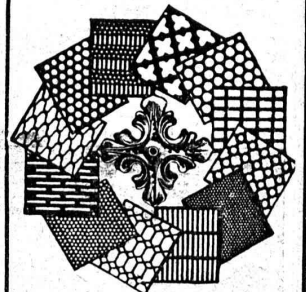
sont les plus avantageux pour
l'électrification de ponts-roulants.

Appareils de levage de réputation mondiale

G. BÆUMLIN, ing.
LUCERNE

TÉLÉPHONE N° 40

Tôles perforées



H. HEER & C^o
OLTEN 7918

Tuyaux de canalisation

en Fonte et Mannesmann

Francillon

LAUSANNE

LA FONTE ÉLECTRIQUE S. A., BEX

FONTE - FERRO-ALLIAGES
ÉLECTRO-CIMENT

Carbure de Calcium

BREVETS

Offres d'exploitation de Brevets d'invention
IMER & DE WURSTEMBERGER ci-devant
E. IMER-SCHNEIDER INGENIEUR CONSEIL **GENÈVE**

Les propriétaires des brevets suisses suivants désirent entrer en relation avec des fabricants suisses, en vue de la fabrication des articles brevetés, et seraient disposés à céder des licences d'exploitation ou à vendre leurs brevets

- N° 103 444, **The Lanston Monotype Corporation Ltd.**, pour : « Machine à mouler des éléments typographiques. »
- N° 107 219, **Lanston Monotype Corporation Ltd.**, pour : « Equipement de casse à matrices pour la coulée des caractères typographiques. »
- N° 107 639, **Lanston Monotype Corporation Ltd.**, pour : « Dispositif pour faciliter la manutention des matrices typographiques. »
- N° 111 983, **Maurice Kahn**, pour : « Procédé de préparation d'un produit contenant des matières azotées à partir d'une matière d'origine végétale ou animale. »
- N° 116 205, **Henry S. Hele-Shaw** et **Thomas E. Beacham**, pour : « Compresseur. »
- N° 117 472, **Société Anonima Locomotive a Vapore « Franco »**, pour : « Locomotive articulée à vapeur. »
- N° 121 273, **Mellows & Company, Limited**, pour : « Vitrage. »
- N° 112 395, **Société Chimique des Usines du Rhône**, pour : « Procédé de réduction des carbures halogénés. »
- N° 120 515, **Société Chimique des Usines du Rhône**, pour : « Procédé de préparation d'éthers phosphoriques des alcools polyvalents. »
- N° 122 326, **Société pour la Fabrication de la soie « Rhodiaseta »**, pour : « Procédé pour la fabrication de fils et filaments artificiels et dispositif pour la mise en œuvre de ce procédé. »
- N° 128 957, **Société pour la Fabrication de la Soie « Rhodiaseta »**, pour : Procédé pour réaliser l'accrochage d'un brin textile alimenté de façon continue sur la bobine d'un métier continu à retordre à anneau et dispositif appliqué à un tel métier pour la mise en œuvre de ce procédé.

Prière d'adresser les offres ou propositions à **MM. Imer & de Wurstemberger** ci-devant **M. E. Imer-Schneider**, Ingénieur-Conseil, 14, rue du Mont-Blanc, à **Genève**, qui les transmettront à qui de droit.

Le propriétaire du brevet suisse No. 128433 «Métier à tisser circulaire» désirerait céder le brevet, ou des licences d'exploitation de l'invention, à des fabricants suisses. Pour renseignements :

Fl. RABILLOUD, Ingénieur-conseil, 11, rue Lévrier à Genève.

Brevets d'invention
marques - dessins et modèles

A. BUGNION

Physicien diplômé de l'Ecole Polytechnique Fédérale. Ancien élève de l'Ecole Supérieure d'Electricité, à Paris.

Ancien expert technique au Bureau Fédéral de la Propriété Intellectuelle.

GENÈVE	LAUSANNE
Corraterie, 13	Grand Pont, 2
Téléph. 47.920	Téléph. 23.350



BOVARD & C^{IE}
BOLLWERK 15 **BERNE**

S. T. S.

Schweizer Technische Stellenvermittlung
Service Technique Suisse de placement
Servizio Tecnico Svizzero di collocamento
Swiss Technical Service of employment

ZÜRICH, Tiefenhöfe 11 - Telephon : Selnau 23.75 - Telegramme : INGENIEUR ZÜRICH

Gratuit pour tous les employeurs.

Emplois vacants :

Maschinen-Abteilung.

- 517. *Patent-Ingenieur* (dipl. Maschinen-Ing.) für allg. Maschinenbau, Zürich.
- 519. Einige *Elektro-Ingenieure*, ferner Techniker & Zeichner für den Eisenbahndienst. Frankreich.
- 521. Jung. dipl. *Ingenieur* für zeichn. Arbeiten in Flugzeugkonstrukt. London. Beschreibg. und Eredig. d. Arbeiten soll vom engl. in fließend. französ. übertragen werden, eventl. auch italien. (Schweizermeldung).
- 523. *Ingenieur* für Materialprüfungen im Flugzeugbau. Zürich.
- 195. *Jeune technicien*, 20-25 ans, pour établir seul petits projets de chauffage central. Français indispensable. Urgent. France.
- 197. *Elektro-Techniker* oder jung. El.-Ing. mit Praxis in Konstrukt. v. kleinen elektr. Apparaten, französ. perfekt in Wort und Schrift. Elsass (Schweiz-Firma).
- 271. *Maschinen-Ingenieur* od. Techniker mit Praxis im Pumpenbau. Kt. Zürich.
- 491. *Ingenieur* mit Erfahrg. in Konstrukt. und Bau v. Zentrifugalpumpen. Sydney.
- 531. Mehrere *Heizungs-Techniker* mit einig. Jahren Praxis und französ. Sprach-Kenntnissen. Frankreich. (Schweizermeldung).
- 533. *Ingenieur* mit Erfahrg. im Bau v. Fangvorrichtg. für Aufzüge, Kranen, El.-Hängebahnen etc. zur Leitung v. Spezialkonstrukt. Deutsche Schweiz.
- 537. Dipl. *Ingenieur* mögl. mit Werkstattpraxis, gute Kenntn. der deutsch. und französ. Sprache. Fabrik für Schaltapparate deutsche Schweiz.
- 539. *Ingenieur-technicien*, bon dessinateur au courant de la partie automobile. Paris.
- 543. *Ingenieur-mécanicien* pour surveill. montage des turbines, alternateurs et vannes pour import. usine hydro-électr. France.
- 545. Plusieurs *techniciens en chauffage* central pour bureau d'études, ayant pratique. Français indispens. France.

Bau-Abteilung.

- 702. Jung. *Ingenieur* für Projekt. v. Eisenbetonkonstrukt. Ing. Bureau deutsche Schweiz.
- 794. Bon *technicien-géomètre* et év. un *dessinateur* pour intéress. travaux de voies ferrées, topographie, levés parcellaires et nivellements. France, voisinage Suisse.
- 800. Jung. *Ingenieur* für kl. Messtischaufnahmen, ev. Geometer 2-3 Wochen. Ing.-Bureau Zürich.
- 808. *Technicien-architecte* expérimenté pour surveillance travaux, français indispensable. Bureau d'architecte, Suisse romande.
- 810. Jung. *Bau-Ingenieur E. T. II.* mögl. Welschschweizer mit Bureau- und Baupraxis gut. Statiker spez. für Eisenbetonbauten. Französ. und Deutsch erforderl. Bau-Unternehm. Frankreich.
- 812. *Technicien-géomètre*. Bureau techn. Suisse romande.
- 814. *Dessinateur-géomètre*. Bureau technique Suisse romande.

Place vacante à la Division des Travaux du 1^{er} arrondissement des C. F. F. à Lausanne: Ingénieur de II^{me} classe.

Conditions d'admission: Etudes universitaires complètes. Pratique de plusieurs années dans les travaux de construction. Connaissance des langues française et allemande.

Traitement: fr. 6500.— 10100.—.

Délai d'inscription: 25 juillet 1930.

S'adresser par écrit à la Direction du 1^{er} arrondissement des C. F. F. à Lausanne.

Observation: Entrée en fonctions le plus tôt possible.

CONCOURS ET SOUMISSIONS

COMMUNE DE LANGENTHAL

La Municipalité de Langenthal, canton de Berne, ouvre entre les architectes, ingénieurs et géomètres de nationalité suisse et habitant la Suisse au moment de l'ouverture

un CONCOURS D'IDÉES

pour

l'élaboration du plan d'extension et d'aménagement du territoire de la Commune de Langenthal.

Une somme de 15.000 frs. est mise à la disposition pour 4 à 5 projets primés, qui sera distribuée en tous cas.

Les projets devront parvenir jusqu'au 20 janvier 1931.

Le dossier de concours peut être obtenu du Bauamt Langenthal contre paiement d'une somme de 30 frs. Ce dépôt sera restitué aux participants qui présenteront un projet complet.

Langenthal, le 30 juin 1930.

Pour le Conseil communal :

A. GAUMANN, avocat.

Technicum cantonal à Bienne

Pour cause de décès, une place de professeur à la division mécanique technique est mise au concours.

Enseignement : Branches techniques et moteurs hydrauliques, sous réserve d'échange des branches d'enseignement.

Exigences : Etudes théoriques complètes, ingénieur ayant longue pratique constructeur. Connaissance approfondie des langues allemande et française, l'enseignement étant bilingue.

Entrée en fonctions: Commencement du semestre d'hiver: 22 septembre 1930.

Traitement: 1^{re} Classe selon décret.

Pour tous les autres renseignements s'adresser à la Direction du Technicum cantonal à Bienne.

Les inscriptions avec pièces à l'appui doivent être adressées jusqu'au 31 juillet 1930 à la Direction soussignée.

Direction de l'Intérieur du canton de Berne: J. O. S.
P. 6168 Y.

OFFRES ET DEMANDES D'EMPLOI

INGÉNIEUR ou TECHNICIEN

est demandé

pour le 1^{er} octobre, éventuellement avant, **pour place stable.**

Exigences : Connaissances dans les constructions en acier, spécialement construction des façades; statiques et calculation.

Offres avec curriculum vitae, copies de certificats et exigences sous **E-21930-U à Publicitas, Berne.**

Place au concours.

Le poste de **PIQUEUR-SURVEILLANT** des travaux de la **Commune de BULLE** est à repourvoir.

Les candidats doivent posséder quelques connaissances techniques générales.

Les intéressés peuvent prendre connaissance du cahier des charges au Secrétariat communal où les inscriptions écrites doivent être remises jusqu'au **15 juillet.**

P 4026 B

Technicien - conducteur de travaux

ayant la pratique des travaux du bâtiment, est demandé. Entrée immédiate. Offres avec références et prétentions sous chiffre **304** à l'Indicateur Vaudois, Lausanne.

Ancien élève **Polytechnique** (Paris) sachant anglais, 3 ans secrétaire de la direction d'un important organisme commercial, excellentes références,

recherche secrétariat technique ou commercial

Offres sous chiffres **303**, à l'Indicateur Vaudois, Lausanne.

S. A. des CABLERIES et TRÉFILERIES COSSONAY-GARE

Adr. télégr. : CABLERIES

Téléph. : LAUSANNE 8.181

Fils et cordes de cuivre. — Fils et cordes d'aluminium.

Fils et câbles isolés au caoutchouc. — Tubes isolants.

Câbles souterrains pour force et lumière.

Câbles souterrains pour la téléphonie et la télégraphie.