

Zeitschrift: Bulletin technique de la Suisse romande
Band: 56 (1930)
Heft: 20

Werbung

Nutzungsbedingungen

Die ETH-Bibliothek ist die Anbieterin der digitalisierten Zeitschriften. Sie besitzt keine Urheberrechte an den Zeitschriften und ist nicht verantwortlich für deren Inhalte. Die Rechte liegen in der Regel bei den Herausgebern beziehungsweise den externen Rechteinhabern. [Siehe Rechtliche Hinweise.](#)

Conditions d'utilisation

L'ETH Library est le fournisseur des revues numérisées. Elle ne détient aucun droit d'auteur sur les revues et n'est pas responsable de leur contenu. En règle générale, les droits sont détenus par les éditeurs ou les détenteurs de droits externes. [Voir Informations légales.](#)

Terms of use

The ETH Library is the provider of the digitised journals. It does not own any copyrights to the journals and is not responsible for their content. The rights usually lie with the publishers or the external rights holders. [See Legal notice.](#)

Download PDF: 18.03.2025

ETH-Bibliothek Zürich, E-Periodica, <https://www.e-periodica.ch>

BULLETIN TECHNIQUE DE LA SUISSE ROMANDE

ORGANE DE PUBLICATION DE LA COMMISSION CENTRALE POUR LA NAVIGATION DU RHIN
ORGANE DE L'ASSOCIATION SUISSE D'HYGIÈNE ET DE TECHNIQUE URBAINES
ORGANE EN LANGUE FRANÇAISE DE LA SOCIÉTÉ SUISSE DES INGÉNIEURS ET DES ARCHITECTES
ainsi que de la Société vaudoise des Ingénieurs et des Architectes, de l'Association des Anciens Elèves de
l'Ecole d'Ingénieurs de l'Université de Lausanne et des Groupes Romands de la G. e. P.

ABONNEMENTS :

Suisse : 1 an, 12 francs
Etranger : 14 francs

Pour sociétaire :

Suisse : 1 an, 10 francs
Etranger : 12 francs

Prix du numéro :
75 centimes.

Pour les abonnements
s'adresser à la librairie
F. Rouge & C°, à Lausanne.

COMITÉ DE REDACTION

Président : R. NEESER, ingénieur, à Genève.
Secrétaire : EDM. EMMANUEL, ingénieur, à Genève.

MEMBRES :

Fribourg : MM. L. HERTLING, architecte ; A. ROSSIER, ingénieur ; R. DE SCHALLER, architecte. — *Vaud* : MM. C. BUTTICAZ, ingénieur ; EPITAUX, architecte ; E. JOST, architecte ; A. PARIS, ingénieur ; CH. THEVENAZ, architecte. — *Genève* : MM. L. ARCHINARD, ingénieur ; CH. WEIBEL, architecte. — *Neuchâtel* : MM. ED. ELSKES, ingénieur ; A. MÉAN, ingénieur cantonal ; E. PRINCE, architecte. — *Valais* : MM. J. COUCHEPIN, ingénieur, à Martigny ; HARNNY, ingénieur, à Sion.

RÉDACTION : H. DEMIERRE, ingénieur.
VEVEY, Rue de la Madeleine, 15.

CONSEIL D'ADMINISTRATION DU BULLETIN TECHNIQUE

A. DOMMER, ingénieur, président. — M. IMER. — F. ROUGE, libraire. —
E. SAVARY, ingénieur.

ANNONCES :

50 centimes la ligne

Rabais pour annonces répétées

Demandez tarif spécial
pour fractions de pages à

l'Indicateur Vaudois
(Société Suisse d'Édition)
Jumelles, 4, Lausanne.

ADMINISTRATION : LIBRAIRIE F. ROUGE & C°, RUE HALDIMAND, 6, LAUSANNE



Ventilateurs en tous genres

(à hélice, centrifuges, en bois de pitchpin, etc.)

VENTILATION S. A. - STÆFA - ZURICH

Camions
reversibles de
3 côtés, Remorques



Camions
à tous usages
3 à 6 tonnes

Fabrique d'Automobiles

BERNA

S. A. OLTEN

LUXFER

Les Fenêtres béton pour fabriques sont meilleur marché que celles en fer forgé.
Demandez nos prospectus.

ROB. LOOSER & CIE., ZURICH (TÉLÉPHONE SELNAU 7295)

Les panneaux de liège

„Dilatite“

sont l'isolant le plus **efficace** et le plus **durable** contre la perte du froid et de la chaleur, contre l'humidité et pour amortir le bruit **dans le bâtiment.**

„Dilatite“ est un liège perfectionné

Seuls fabricants :

Fabrique de liège aggloméré

WANNER & C^{ie} S^{té} A^{me}, Téléphone No 11, **HORGEN**

LA FONTE ÉLECTRIQUE S. A., BEX

FONTE - FERRO-ALLIAGES
ÉLECTRO-CIMENT

Carbure de Calcium

GIPS-UNION S. A., Usine de Bex

Plâtres et Produits de plâtre

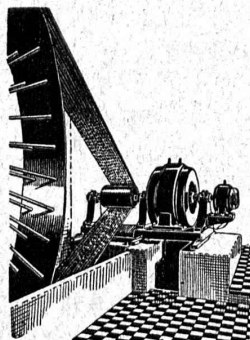
Planches de plâtre

pour plafonds et revêtements.

Carreaux de plâtre brevetés

pour cloisons.

Matériaux légers, secs, isolants, insonores
et incombustibles.



Courroie „Pieuvre“

Economie de force motrice.

Diminution de traction.

Pas de pertes par glissement.

Rend inutile les enrouleurs
sans augmenter la distance
entre les axes.

RAUCH & C^{ie} S. A.
MEILEN

Luxram
STANDARD

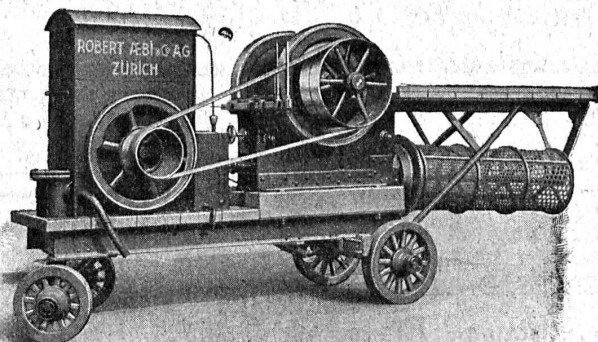
*intérieu-
rement
dépolie*

LA NOUVELLE
LAMPE PER-
FECTIONNÉE

S. A. LUMIERE, GOLDAU

INSTALLATIONS DE CONCASSAGE AVEC MOTEUR A HUILE LOURDE "UTO"

(Fabrication suisse de tout 1^{er} ordre)



Coût du combustible pour la fabrication d'un m³ de ballast avec le moteur « Uto » environ 14 centimes au lieu de 54 centimes environ avec moteur à benzine.

Construction robuste et soignée
La plus grande sûreté de travail

Bétonnières, matériel roulant, explosifs,
appareils de levage, outils, etc.

ROBERT AEBI & C^{IE} S. A., ZURICH

MACHINES D'ENTREPRISES

Maison fondée en 1880

S. A. des CABLERIES et TRÉFILERIES COSSONAY-GARE

Adr. télégr. : CABLERIES

Téléph. : LAUSANNE 8.181

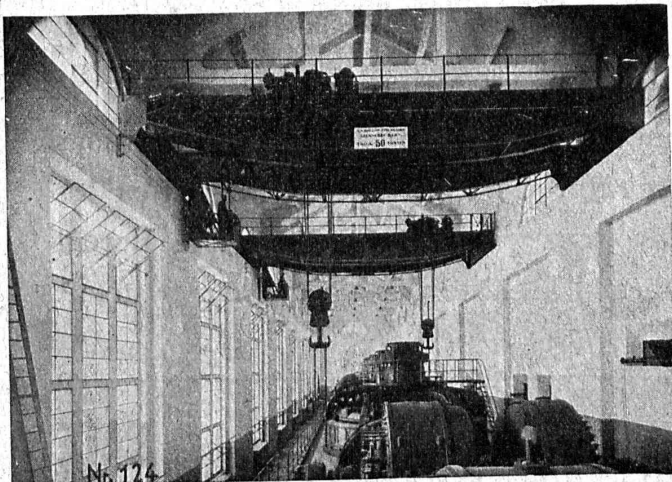
Fils et cordes de cuivre. — Fils et cordes d'aluminium.
Fils et câbles isolés au caoutchouc. — Tubes isolants.
Câbles souterrains pour force et lumière.
Câbles souterrains pour la téléphonie et la télégraphie.

Société des Usines de L. de Roll Fonderie de Berne

Télégrammes :
Fonderie de Berne

à Berne

Téléphone :
Bollwerk 50.86



Deux ponts-roulants électriques de la centrale de Mühleberg.

Appareils de levage de tous genres.
Dragues à câbles à l'extraction de gravier et de sable.
Matériel de chemins de fer : Branchements, Croisements, Chariots transbordeurs, Ponts tournants etc.
Chemins de fer Funiculaires avec freins de sûreté brevetés.
Treuil de halage.
Superstructures à crémaillères des systèmes Riggensbach, Abt, Strub, Peter, etc.
Barrages : Vannes de toutes grandeurs et systèmes pour barrages, canaux et entrées de turbines, **Grilles** et **Râtaux mécaniques** pour le nettoyage des grilles.
Constructions Mécaniques de tous genres.
Fonte grise. — Renseignements à disposition.

Sac en papier spécial PAVAG est sûrement l'emballage idéal pour chaux, plâtre ou ciment!



80 % de la Production mondiale de Ciments, Chaux, Plâtre est paqueté en sacs Papier. (BUILDING SUPPLY NEWS)

Bureaux de vente: Rämistrasse, 3
Téléphone: Limmat 28 75

MANUFACTURE de Produits Céramiques et Réfractaires S. A. **LAUSEN**
PRODUITS RÉFRACTAIRES: BRIQUES, PLANELLES, DALLES, MORTIER, MOUFLES, CREUSETS
Carrelages céramiques rouges et jaunes. Briques de parement
TUYAUX EN GRÈS, AUGES, CUVES — KLINKERS — BRIQUES ÉMAILLEES

Société Suisse d'Explosifs Cheddite et Dynamite

Bureau à Liestal: Tél. 182. Usines à Isleten (Ct. d'Uri) et Liestal

livre à des conditions avantageuses



DYNAMITE de toutes forces

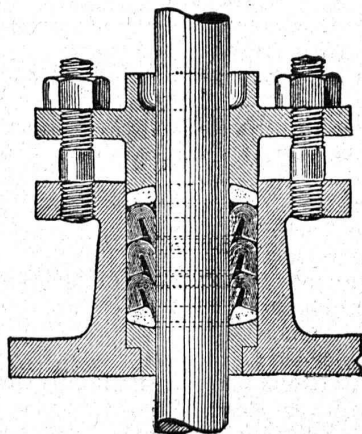
Explosifs de sûreté 1^{re} qualité

CHEDDITE ET TELSIT
MÈCHES ET DÉTONATEURS

Agents généraux pour la Suisse romande:

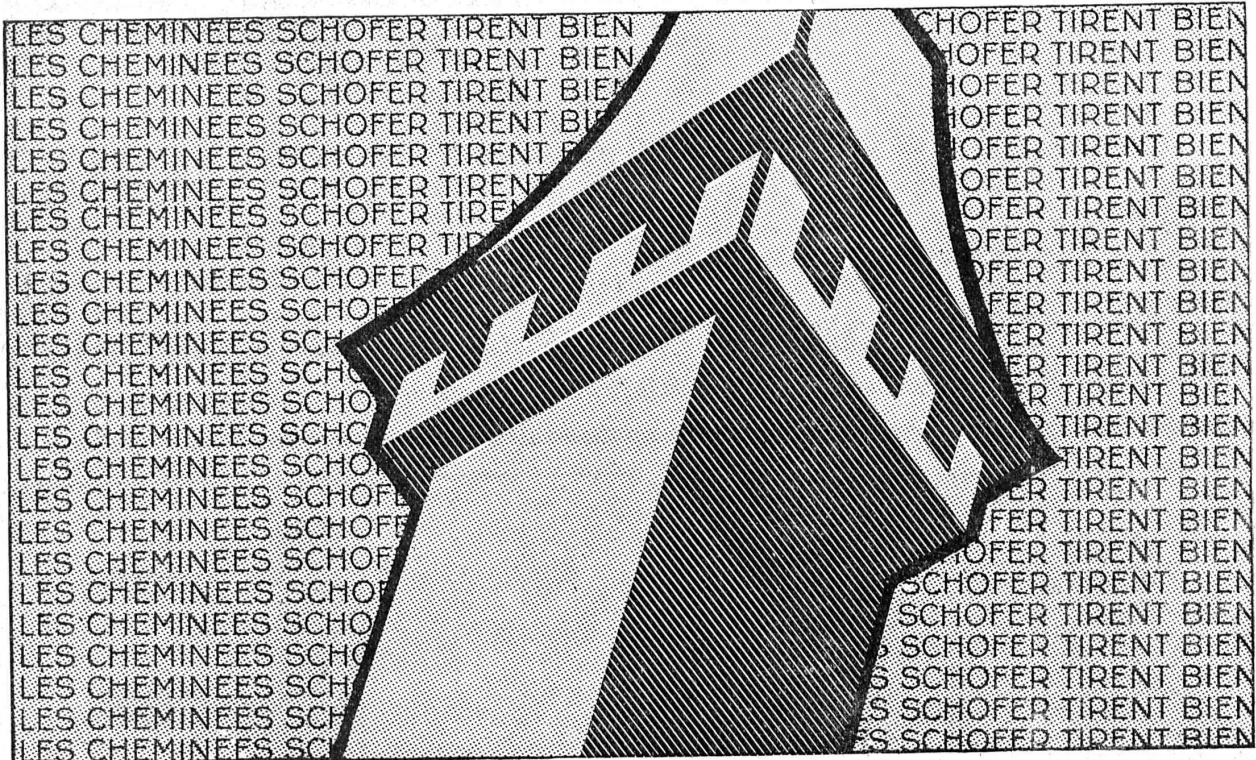
PETITPIERRE FILS & C^{ie}, NEUCHÂTEL
TÉLÉPHONE 3.15

GARNITURES „SEA” pour les boîtes à étoupe



pour tout emploi et n'importe quelles pressions et températures, s'imposent pour toutes les industries, sont garanties six mois et durent des années. Il n'existe pas de meilleur système.

ZWILCHENBART S. A., Dépt. Techn., **BALE**



Société de
Banque Suisse,
Lausanne.



Les plus beaux bâtiments sont pourvus de cheminées Schofer!

Leur tirage est parfait quelles que soient les conditions atmosphériques. Elles aèrent les cuisines et les pièces d'appartement, se posent rapidement et prennent peu de place. Elles sont une garantie contre les émanations de la fumée, qui peuvent se produire dans les cheminées

maçonnées et provoquer de coûteuses réparations. Les cheminées Schofer existent en plus de 30 profils et pour tous genres d'immeubles: de la petite maison locative ou villa au plus grand édifice public. Nos spécialistes vous conseilleront gratuitement dans tous les cas spéciaux.

FABRIQUE DE CHEMINÉES ALLSCHWIL

Représentants en Suisse Romande:

Neuchâtel:

La Chaux de Fonds:

Lausanne:

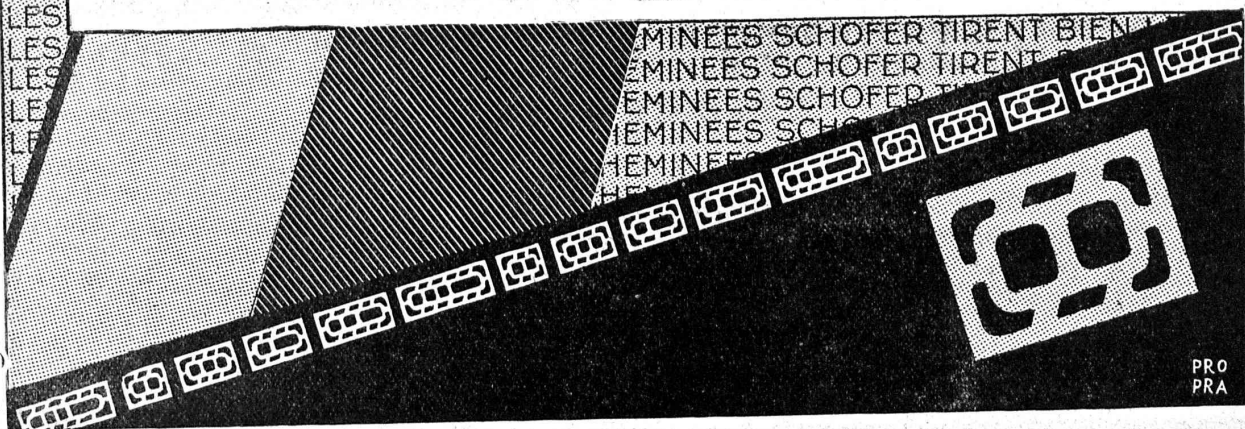
Genève:

René Convert, Ingénieur, Maladière, 30

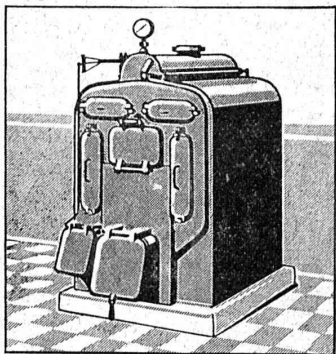
Maison Nuding, matériaux de construction

Louis Rossi, architecte, 11, Place St. François

Ernest Kühni, matériaux de construction, 4, rue du Nant



PRO
PRA



SULZER

Chauffages centraux

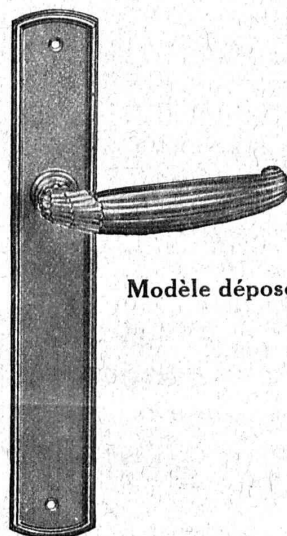
Récupération de chaleur. - Chauffage à combustion d'huile.
Production de chaleur par l'électricité.

SULZER FRÈRES, Société Anonyme, **WINTERTHUR**

Bureau à **Lausanne**: 11, rue du Midi, 11. — Téléphone : 23.367

**PLAQUES DE PROPRIÉTÉ
EN CELLULOÏD**

E.&W. SCHLUND
FABRIQUE D'ARTICLES EN CELLULOÏD
ALTSTETTEN - ZÜRICH
TÉLÉPHONE UTO 5009



Modèle déposé

MISTELI & BAUR LAUSANNE

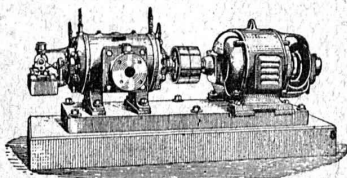
Les ferrements les mieux étudiés
Choix complet en garnitures anciennes et modernes

Les dernières créations

— Demandez nos catalogues et échantillons. —

COMPRESSEURS - POMPES A VIDE ESSOREUSES

Machines spéciales pour
la teinture et l'apprêt.
les références.



Machines pour travailler
les métaux en feuilles.
(Système Jæcklin Frères).

Atel. de Constr.

BURCKHARDT

Soc. Anon., Bâle

La sécurité

est une condition essentielle pour vos placements. La **BANQUE POPULAIRE SUISSE** avec son capital social et ses réserves de 210 millions vous donne toute tranquillité à ce sujet. Laissez-vous donc conseiller sans tarder par un de ses 66 sièges.

Matériaux de construction

Toutes les spécialités pour le bâtiment

Fabriques de tuyaux, carreaux et de tous autres articles en ciment.

GÉTAZ, ROMANG, ÉCOFFEY, S. A.

Lausanne - Vevey - Genève - Montreux - Aigle
Châtel - St-Denis

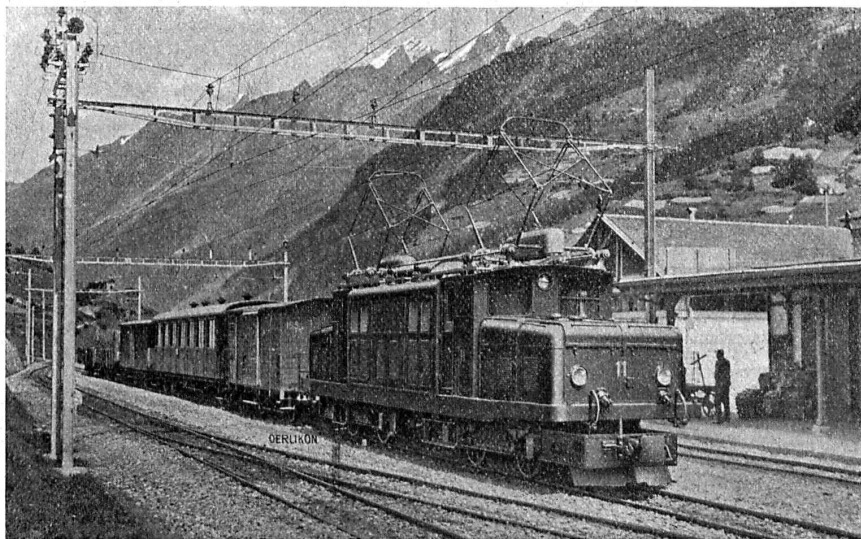
ASPHALTOID



revêtement
isolant souple
MEYNADIER & C^{IE} S.A. ZURICH

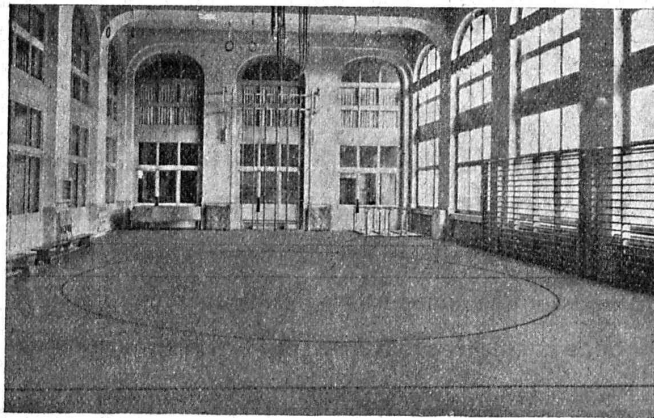
ATELIERS DE CONSTRUCTION OERLIKON

Courant
monophasé
10 000 volts
16 ²/₃
périodes



Rampe
maximum
sur la section à
crémaillère
125 ‰

Locomotive électrique à roues dentées et à crémaillère du chemin de fer Viège-Zermatt.



Salle de gymnastique, plancher : Linoléum-liège Giubiasco.

LE LINOLÉUM-LIÈGE

le recouvrement idéal de sol offre une surface présentant toutes les qualités requises pour un parfait plancher de gymnase. Ce revêtement respecte comme aucun autre les lois inéluctables de l'hygiène.

Références, renseignements sur toutes questions concernant le linoléum par la

SOCIÉTÉ ANONYME DU

LINOLEUM

GIUBIASCO

BUREAU CENTRAL DE VENTE BÂLE

■ ■ **CALCULS DE STABILITÉ** ■ ■
Projets - Devis - Mise en soumission - Surveillance - Expertise

ENTREPRISE
BÉTON ARMÉ et CONSTRUCTIONS DIVERSES

A. PARIS Ingénieur-Conseil, LAUSANNE
Pettit Beaulieu, av. Beaulieu :: Téléph. 24.692

BREVETS D'INVENTION

Dessins — Modèles — Marques de Fabrique

NÆGELI & Cie, BERNE

Ingénieurs-Conseils

Bundsgasse 16 — Téléphone

Asphalte naturel de Travers

Seules mines d'Asphalte en Suisse.

Reconnu le meilleur Asphalte

Représentants pour la Suisse :

E.-R. Zetter & Co,
à Soleure

Maison fondée en 1843.



Marque de fabrique.



reconnu la meilleure peinture laquée
du monde.

Très brillante ou mate

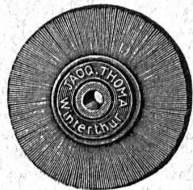
Représentant général pour la Suisse : B1 536 g

C. HAESSIG, Elisabethstrasse, 11, BALE

Les Brosses „THOMA”

sont connues par une fabrication très soignée et par l'emploi de matériel de toute première qualité.

Brosses
métalliques



en tous
genres

Tel. 7.73

JACQ. THOMA, WINTERTHUR

FABRIQUE SPÉCIALE DE BROSSES MÉTALLIQUES

Acier Firth S. A. de Vente

51, Höschgasse, ZURICH

SPÉCIALITÉS :

ACIERS INOXYDABLES

10 qualités, en barres, bandes, plaques, tôles, tubes, fils, etc., etc., de toutes dimensions usuelles, soit en matériel noir, ou décapé, ou poli, pour tous les usages.

ACIERS A OUTILS ET DE CONSTRUCTION

Stock à Zurich.

Téléphone 24.955

Sondages - Puits filtrants?

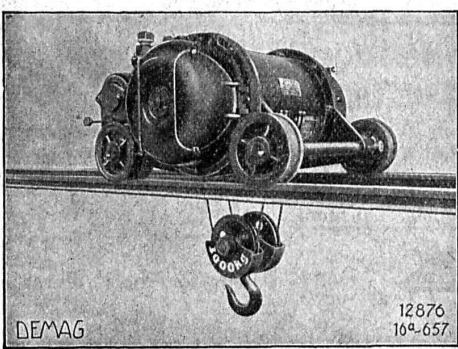
Guggenbühl & Zurich

Captages d'eau souterraine | Installations complètes de distribution d'eau potable et industrielle | Pompes et filtres
Siphons hydrostatiques | Forages de tous diamètres et profondeurs

S. A. ADOLF GUGGENBUHL, ING., ZURICH

Téléphone Uto 38.38

Bahnhofstrasse, 90



**PALANS ÉLECTRIQUES
DEMAG**

sont les plus avantageux pour
l'électrification de ponts-roulants.

Appareils de levage de réputation mondiale

**G. BÆUMLIN, ing.
LUCERNE**

TÉLÉPHONE N° 40

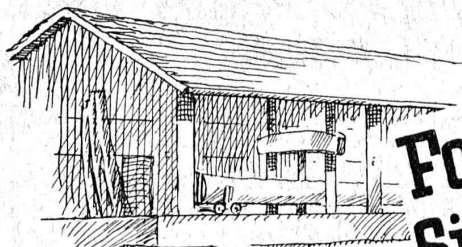
12876
169-657

Chariot sur deux rails.

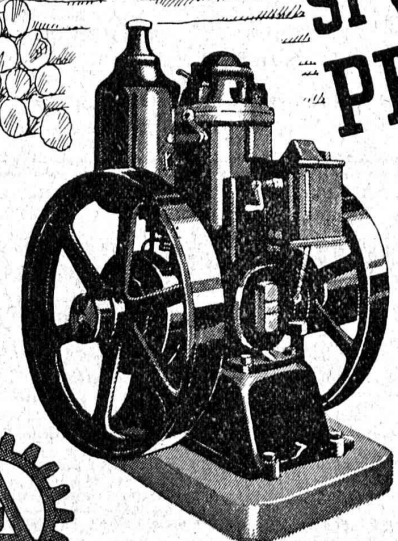
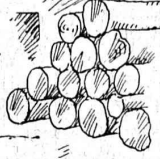
Tôles perforées



**H. HEER & C^o
OLTEN 7318**



**Force motrice indépendante
Si vous possédez un moteur
PETTER à huile lourde**



vos machines marchent aussi bien lorsqu'il y aura manque de courant ou d'eau. En égard au prix minime du combustible qu'il consomme, c'est le moteur qui vous donnera la force motrice le meilleur marché. Sa construction simple et pratique vous assure une marche parfaite et continue. Un démarreur à froid vous permet de lancer le moteur instantanément même par température basse. Demandez notre prospectus spécial.

PRO
PRA



**U. AMMANN
FABRIQUE DE MACHINES S.A.
LANGENTHAL**

CONCOURS ET SOUMISSIONS

COMMUNE DE NYON

Etablissement d'une plage et aménagement du nouveau port.

La Municipalité de Nyon ouvre un concours d'idées pour l'établissement d'une plage et l'aménagement du nouveau port.

Ce concours est accessible aux architectes établis dans le canton de Vaud depuis 5 ans au moins.

Les conditions et le plan de situation peuvent être consultés au Greffe Municipal tous les jours ouvrables, de 14 à 16 heures (samedi excepté).

MM. les architectes pourront obtenir un double de ces pièces contre versement de Fr. 10.—

Les projets portant la mention « Concours d'idées pour une plage à Nyon » devront parvenir au Greffe Municipal, pour samedi 15 novembre 1930 à midi, au plus tard.

Nyon, 30 août 1930.

MUNICIPALITÉ.

HOTEL DES POSTES à MONTREUX

Sont mis au concours les

travaux de gypserie

pour le nouvel hôtel des postes à Montreux.

Les plans, le cahier des charges et les formulaires de soumission sont déposés à l'Inspection des constructions fédérales à Lausanne, Cerele de Beau-Séjour. Les soumissions doivent parvenir à la direction soussignée, d'ici au 9 octobre 1930, sous pli fermé, affranchi et portant la mention : Soumission pour hôtel des postes à Montreux.

Berne, le 19 septembre 1930.

La Directions des Constructions fédérales.

L'ECOLE LÉMANIA
LAUSANNE
prépare vite et très bien pour
POLYTECHNICUM
Ecole des Beaux-Arts, Paris
Ecole spéciale d'Architecture, Paris

Brevets d'invention
marques - dessins et modèles

A. BUGNION

Physicien diplômé de l'Ecole Polytechnique Fédérale. Ancien élève de l'Ecole Supérieure d'Electricité, à Paris.

Ancien expert technique au Bureau Fédéral de la Propriété Intellectuelle.

GENÈVE
Corraterie, 13
Téléph. 47.920

LAUSANNE
Grand Pont, 2
Téléph. 23.550



BOVARD & C^{IE}
BOLLWERK 15 BERNE

OFFRES ET DEMANDES D'EMPLOI

On cherche pour usine hydro-électrique dans le Valais

UN CHEF D'USINE

possédant le français et ayant la pratique d'un tel service.

Envoyer copie de certificats, curriculum vitae, prétentions et date d'entrée en service à Case postale N° 20156, Bâle 10.

On demande pour la France

ingénieur

spécialisé depuis plusieurs années dans questions assainissement villes. Connaissance du français indispensable.

Ecrire avec curriculum vitae, références et prétentions sous chiffre 70.831 à la Sté Européenne de Publicité, 10 rue de la Victoire, Paris.

Ingénieur-Mécanicien

parlant allemand, longue pratique, disposant de plusieurs heures par jour

cherche travail à domicile

Dessins, calculs, traductions, etc. Adresser les offres sous chiffres 308 Indicateur vaudois, Lausanne.

Volets à rouleau
HARTMANN & C^o, BIENNE

Comme premier enduit utilisez

Subox

(produit à base de plomb)
pour fer, bois, éternit, etc.

SUBOX S. A.
187, Langstrasse ZURICH 5 Langstrasse, 187

UNION DES PARQUETERIES SUISSES BERNE

Travaux de parqueterie en tous genres

s'occupe de la fourniture et pose sur lambourrage, asphalte ou asphaltine (nouveau technique).

groupe les meilleures parqueteries de la Suisse romande.

Demander adresses des représentants dans les principales villes.

IMPRIMERIE LA CONCORDE

Direction : **LAUSANNE**
Th. Pache-Tanner
J. Pache-Vuitel
JUMELLES, 4
Téléphone 23 595

- Impressions commerciales et artistiques
- Tirages en couleurs, illustrations, Labeurs
- Journaux, volumes, brochures, catalogues
- Circulaires :: Enveloppes :: Programmes
- Cartes de visite et d'adresse, Obligations
- Faire-part, Registres :: Algèbre, Musique