

**Zeitschrift:** Bulletin technique de la Suisse romande  
**Band:** 56 (1930)  
**Heft:** 21

## **Werbung**

### **Nutzungsbedingungen**

Die ETH-Bibliothek ist die Anbieterin der digitalisierten Zeitschriften. Sie besitzt keine Urheberrechte an den Zeitschriften und ist nicht verantwortlich für deren Inhalte. Die Rechte liegen in der Regel bei den Herausgebern beziehungsweise den externen Rechteinhabern. [Siehe Rechtliche Hinweise.](#)

### **Conditions d'utilisation**

L'ETH Library est le fournisseur des revues numérisées. Elle ne détient aucun droit d'auteur sur les revues et n'est pas responsable de leur contenu. En règle générale, les droits sont détenus par les éditeurs ou les détenteurs de droits externes. [Voir Informations légales.](#)

### **Terms of use**

The ETH Library is the provider of the digitised journals. It does not own any copyrights to the journals and is not responsible for their content. The rights usually lie with the publishers or the external rights holders. [See Legal notice.](#)

**Download PDF:** 02.02.2025

**ETH-Bibliothek Zürich, E-Periodica, <https://www.e-periodica.ch>**



# ROULEMENTS A BILLES

et

## Roulements à rouleaux de précision

offrent le plus grand avantage dans toutes leurs applications  
au point de vue

SÉCURITÉ DE FONCTIONNEMENT

**AMSLER & Co, FEUERTHALEN (Suisse)**

### IMPRIMERIE LA CONCORDE

Direction :

**LAUSANNE**

Th. Pache-Tanner  
J. Pache-Vuitel

JUMELLES, 4  
Téléphone 23 595

Impressions commerciales et artistiques

Tirages en couleurs, illustrations, Labours

Journaux, volumes, brochures, catalogues

Circulaires :: Enveloppes :: Programmes

Cartes de visite et d'adresse, Obligations

Faire-part, Registres :: Algèbre, Musique



Tout ce qui concerne les

# Annonces

du

Bulletin Technique doit être adressé exclusivement à la  
**Société suisse d'Édition (Indicateur vaudois)**  
**Lausanne.**

Nous déclinons toute responsabilité pour ce qui porte une  
autre suscription. Régie des Annonces.



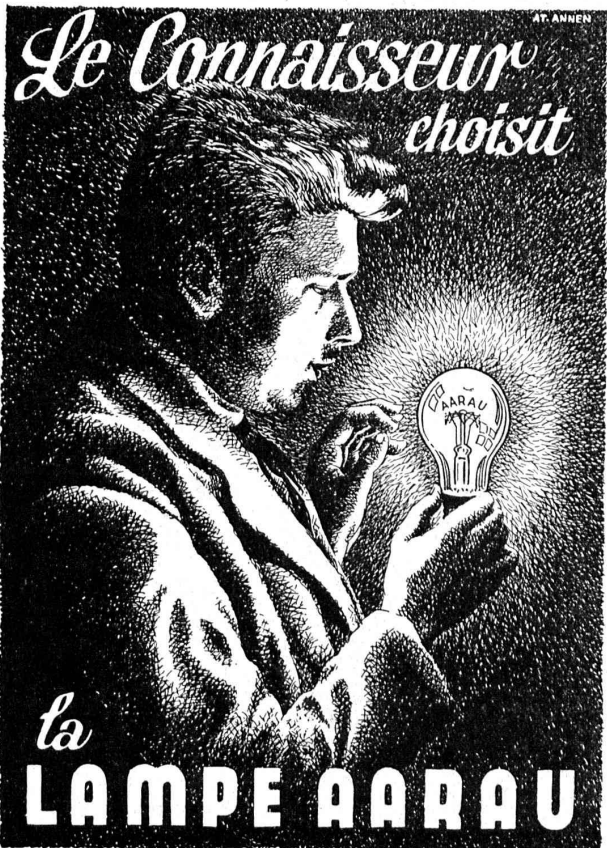
## FONTES

de laiton, bronzes divers, bronze phosphoreux,  
bronze-manganèse à haute résistance,

ALUMINIUM

et alliages divers pour tous les  
buts de l'industrie.

**S.A. OEDERLIN & C<sup>IE</sup> - BADEN**  
(Suisse)



## DÉCORATIONS EN STAFF

Fabrication spéciale brevetée  
et meilleur équivalent des travaux exécutés sur place.  
Se les procurer de préférence chez

**ERNEST HABERER & C<sup>IE</sup> - BERNE**  
SULGENAUWEG, 38      Téléph. : Bollwerk 29.43

Exécution prompte et soignée de commandes directes suivant nos catalogues et de travaux d'après plans spéciaux.

Compositions spéciales avec les motifs de nos catalogues pour plafonds, murs, etc. en tous genres et grandeurs, d'après indications, sont faites gratuitement.

Conditions avantageuses — Catalogues à disposition

Demandez croquis et propositions de nos

**Décorations en Staff modernes de toute dernière création**

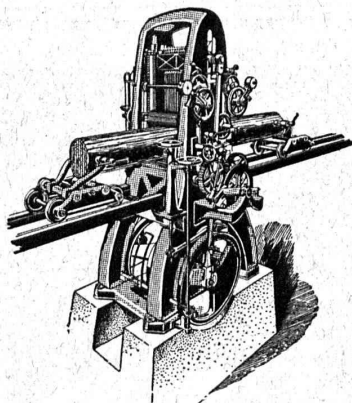


**Garantie**  
contre les ouragans

Excellente ardoise pour couvertures  
et revêtements de façades

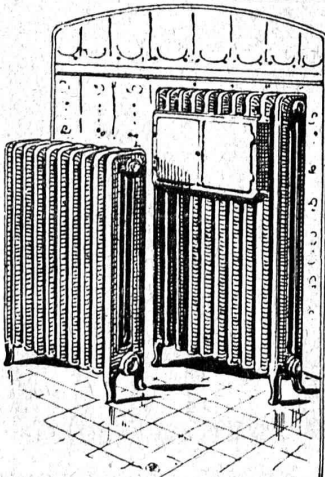
**Durée illimitée**  
**Garantie 10 ans**

Revêtements intérieurs de plafonds  
et parois



**SCIERIES**  
ET TOUTES MACHINES  
POUR LE  
**TRAVAIL**  
DU  
**BOIS**

**MULLER**  
& C<sup>o</sup> S. A.  
**BRUGG**



**CHAUFFAGES**  
**CENTRAUX**

Installations de  
Cuisines et Buanderies

**C. BOULAZ & C<sup>ie</sup>**  
Anciennement  
Maison H. Moulin  
**LAUSANNE**

**LINOLÉUMS** tous genres et toutes provenances,  
pour villas, cliniques, bureaux, etc.

**PLANCHÉOL** Planchers sans joints, bon marché,  
hygiéniques.

**ASPHALTAGES** de toitures, trottoirs, garages,  
Produits isolants.

**CELOTEX**

Représentant pour le Canton de Vaud.

**GIROUD S. A.**

LAUSANNE, 10, Rue de Bourg      Tél. 22.040

**Brevets d'invention**  
marques - dessins et modèles

**A. BUGNION**

Physicien diplômé  
de l'Ecole Polytechnique Fédérale.  
Ancien élève de l'Ecole Supérieure  
d'Electricité, à Paris.  
Ancien expert technique  
au Bureau Fédéral  
de la Propriété Intellectuelle.

**GENÈVE**      **LAUSANNE**  
Corraterie, 13      Grand Pont, 2  
Téléph. 47.920      Téléph. 23.550

**Brevets**  
**d'Inventions**

Cabinet L. FLESCHE, Ingénieur-Consultant,  
2, Grand-Chêne, LAUSANNE      Téléph. 29.105  
Fondé en 1910.

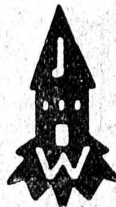
**INDICATEUR VAUDOIS**

Livre des adresses  
de Lausanne et du  
Canton de Vaud.

**Dans toutes librairies**

**Le double des plaques à**  
**scories et en même temps leur**  
**équivalent.**

La plaque Welton isole deux fois plus que les plaques à scories mais coûte exactement le même prix. 20

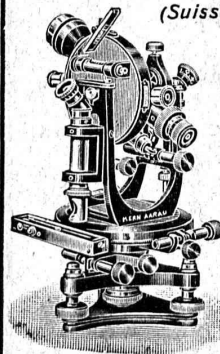


Demandez des références à la Société commerciale de la Société Suisse des Entrepreneurs, à Genève et à Lausanne, seul représentant pour la Suisse romande et les cantons de Berne et de Soleure. Elles vous seront données immédiatement.

Welton & Baumaterial A. G., Zofingue

**Kern**  
**AARAU**  
(Suisse)

**Théodolite répétiteur**  
avec microscopes à vernier



Ouverture libre de l'objectif, 36 ou 40 mm.  
Grossissement, 27 fois.

Cercle horizontal 12 cm., cercle vertical 10 cm.  
Données directes du vernier pour la division  
en 360° 20"  
en 400 g 1"

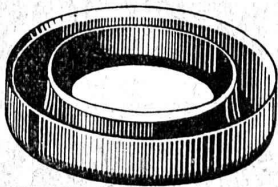
Sensibilité de la nivelle pour 2 mm = 40"  
Exactitude de la nivelle = ± 1,5" c'est-à-dire  
0,7 mm pour 100 m.

Jusqu'à 150 m. on peut estimer les millimètres sur une latte en centimètres et compter les centimètres jusqu'à la distance de 300 m.

Demandez brochure « 350 »

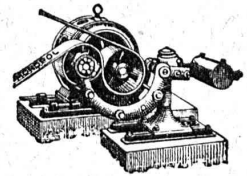
**KERN & C<sup>IE</sup>, Soc. An., AARAU**





## TANNERIE de VEVEY S.A.

Courroies de Transmission en Cuir. - Cuirs Emboutis.  
Articles techniques. - Pignons en Cuir vert, Joints, etc.



## S. A. pour la Recherche et le Captage des Eaux souterraines

34 Spitalgasse BERNE Tél. Bollwerk 26-34

Forages à Diamants Puits filtrants Sondages



## Entreprise générale de Travaux d'asphaltage

pour Couvertures et Dallages étanches de Toitures plates, Voûtes, Tunnels.  
Terrasse, Balcons, Chambres à lessives, Chambres de bains, Etendages, etc.  
Application verticale Pour assèchement des murs.

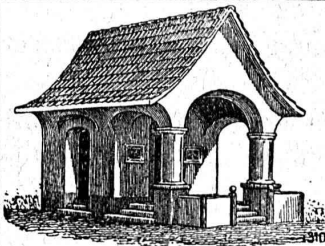
Travaux garantis.

Nombreuses références.

LAUSANNE  
Téléphone 22.826

**ORESTE ROSSO**  
MAITRE-ASPHALTEUR

VEVEY  
Téléphone 151



PLAFONDS, CLOISONS, CORNICHES, PLANCHERS, Revêtements de toutes sortes  
exécutés avec le support pour mortier

## „TREILLAGE EN TERRE CUITE“

sont exempts de toutes fissures, inaltérables aux influences  
atmosphériques, incombustibles et extrêmement durables

Nombreuses références

Demandez prospectus et échantillons

Médailles d'or : Berne 1914, Barcelone 1920

FABRIQUE SUISSE DE TREILLAGE EN TERRE CUITE S.A., LOTZWIL-BERNE

## S. A. BROWN, BOVERI & C<sup>IE</sup>, BADEN

Bureaux techniques :

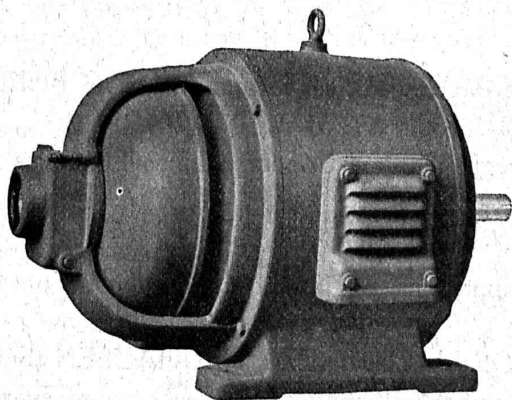
Baden, Bâle, Berne, Lausanne

## Les moteurs triphasés à démarreur centrifuge

pour

## grandes puissances

modèle BROWN BOVERI



15583-VI

sont les plus simples à manoeuvrer,  
les moins exigeants pour l'entretien

Ne voulez-vous pas profiter aussi de  
ces avantages ?

Descriptions et offres sur demande.

# INGÉNIEURS

et

# TECHNICIENS

prenez part au

## Concours International de l'Aluminium

Total des prix frs. français 100,000.- (environ frs. suisses 20,000.-)

### BUT DU CONCOURS

Récompenser les nouvelles idées et inventions susceptibles de développer l'emploi de l'aluminium et de ses alliages dans la vie publique et dans l'industrie.

A. Invention ou construction d'objets, d'appareils, de machines ou de certains éléments de machines.

B. Réalisation d'un nouveau procédé ou amélioration d'une méthode existante de fabrication, d'application, etc.

### ENVOI DES TRAVAUX

Les mémoires devront être envoyés du 1<sup>er</sup> janvier au 1<sup>er</sup> avril 1931 au **Bureau International de l'Aluminium, 23<sup>bis</sup> rue de Balzac, Paris 8<sup>e</sup>**. Les envois arrivant après le 1<sup>er</sup> avril ne pourront plus être considérés.

### BREVET

Des inventions ayant formé l'objet d'une demande de brevet avant le 1<sup>er</sup> janvier 1931 ne pourront pas être présentées au concours.

D'autre part, les participants au concours sont invités à protéger leurs inventions par une demande de brevet après l'ouverture du concours.

### RENSEIGNEMENTS

Tous renseignements relatifs au Concours seront fournis sur demande par le BUREAU INTERNATIONAL DE L'ALUMINIUM, 23<sup>bis</sup> RUE DE BALZAC, PARIS 8<sup>e</sup>.

Celui-ci enverra gratuitement un texte du règlement du Concours, dans l'une des trois langues suivantes :

ALLEMAND, ANGLAIS ou FRANÇAIS.

Il se tient à la disposition de tous les participants sérieux pour tous renseignements techniques sur l'Aluminium et ses alliages.

D'autre part la S. A. POUR L'INDUSTRIE DE L'ALUMINIUM, NEUHAUSEN (Suisse), fournira également sur demande tous renseignements techniques et se chargera éventuellement de l'envoi d'échantillons d'aluminium pur ou d'alliages d'aluminium devant servir à des essais.

# SULZER

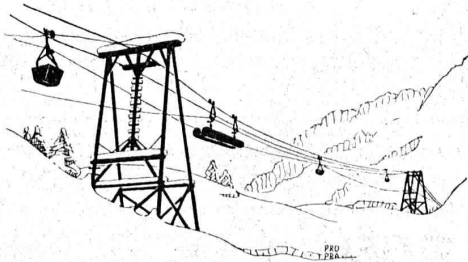
## Pompes centrifuges

pour stations de distribution d'eau municipales et communales, toutes exploitations agricoles et industrielles, installations d'accumulation, alimentation de chaudières, irrigation et drainage, service d'incendie, pompage d'eaux d'égout et fonçage de mines. Pompes domestiques à fonctionnement automatique. Pompes sur chariots.

## Ventilateurs

hélicoïdaux pour pressions . . . jusqu'à 10 mm de colonne d'eau, à basse pression pour pressions de 10 - 100 mm de colonne d'eau, à moyenne pression p. pressions de 60 - 300 mm de colonne d'eau, à haute pression pour pressions de 60-2000 mm de colonne d'eau. Exécutions spéciales livrées pour des débits jusqu'à 500 m<sup>3</sup>/sec.

**SULZER FRÈRES, SOCIÉTÉ ANONYME, WINTERTHUR**



## TÉLÉFÉRAGES

Grues à câbles. Treuils  
Plans inclinés

# OEHLER

Usines Métallurgiques Oehler & Co. S.A. Aarau



**BOVARD & C<sup>IE</sup>**  
BOLLWERK 15 BERNE



**HARTMANN & Co, BIENNE**

Comme premier enduit  
utilisez

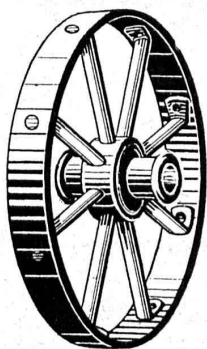


(produit à base de plomb)

pour fer, bois, éternit, etc.

**SUBOX S. A.**

187, Langstrasse ZÜRICH 5 Langstrasse, 187



## Roues métalliques

pour tous emplois

**Charrues, chariots, râtaux,  
tonneaux, etc.**

se recommandent par  
leur résistance,  
leur roulement parfait,  
leur construction soignée  
leur bon marché.

Fabriquées en séries par les

**„Usines de la Motte“  
à St-DIZIER (Haute-Marne)  
FRANCE**

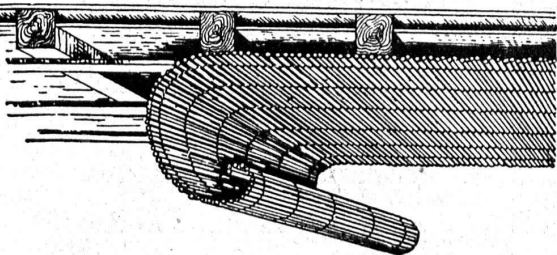
## Sagrave S. A., à Lausanne

Adresse : Case postale Ouchy — Téléphone 22.997

Bureau à AMPHION-LES-BAINS (Hte Savoie) — Téléphone 5

**Spécialité de sables et graviers du lac  
pour béton armé**

Importantes installations de triage et concassage produits bruts et concassés, triés ou tout venant en toutes granulations, pour toutes applications, petit gravier d'allée, sable moulu, tamisé à 2 mm. pour crépissages fins, enduits et jointoyages. — Poussière de roche (Filler) pour liant dans les mortiers bitumineux. — Entreprise de dragage, construction port, canaux, jetées, enrochements.



## Lattis V. S. en roseaux

l'excellent plafond d'un seul tenant,  
économique, d'application rapide

**Les meilleurs des plafonds**

**Demandez offres**

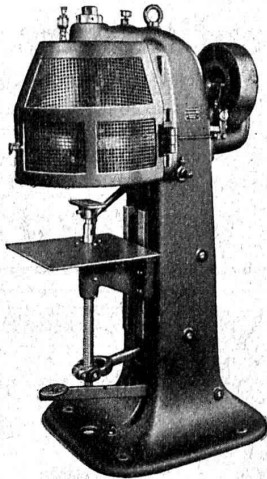
**Tisseries de Roseaux Réunies,**

Stampfenbachplatz 1, Téléphone : Limmat 11.63,

**Zurich 6**



# SCHULER



La plus ancienne  
et importante  
usine spécialisée  
pour les machines  
à travailler les  
métaux en feuilles

Presses  
à excentrique  
Presses à friction  
Machines  
à découper et  
encocher  
Cisailles Outillage

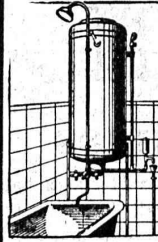
*Machine de haut rendement  
à servir les boîtes carrées ou  
ovales.*

Machines automatiques pour la fabrication en  
grande série des boîtes métalliques.

Représentant pour la Suisse romande :

**RUBIN & WELTI, Ingénieurs, LAUSANNE**  
Galeries du Commerce, 62      Téléph. 24.474

**L. SCHULER A-G.**   
GÖPPINGEN · WÜRTEMBERG 1873



## INSTALLATIONS SANITAIRES Maison Daniel PERRET

Perret frères, LAUSANNE, 6-8, Av. de Béthusy

Installation d'Usines, Villas, Salles de bains  
simples et modernes. — Système anglais.

MAGASIN D'EXPOSITION ET DE VENTE  
Maison fondée en 1888.      TÉLÉPHONE 25.581



## S. A. FABRIQUES DE MEUBLES Horgen-Glaris à Horgen

Maison suisse la plus importante pour

### AMEUBLEMENT

de Salles de concert, théâtres, ciné-  
matographes, restaurants, cafés, salles à manger,  
vestibules etc.

## BREVETS D'INVENTION

Dessins — Modèles — Marques de Fabrique

## NÆGELI & Cie, BERNE

Ingénieurs-Conseils

Bundsgasse 16 — Téléphone

**Imprimerie La Concorde, Lausanne**  
Travaux en tous genres.

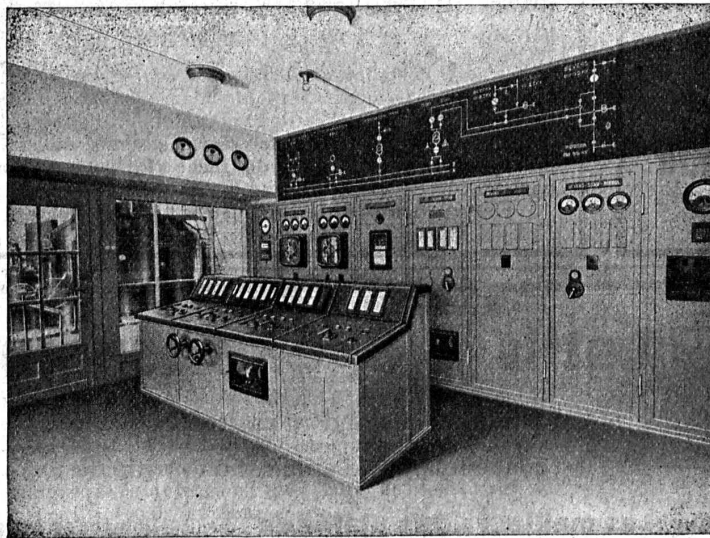
# CHARLES MAIER & C<sup>IE</sup>

FABRIQUE D'APPAREILS ELECTRIQUES - SCHAFFHOUSE

16, Place St-François

Bureau de LAUSANNE

Téléphone 27.222



Salle de commande.

Gros appareillage  
pour usines électriques  
Stations transformatrices  
Stations en plein air

Coffrets de manœuvre

Coffrets à coupe-circuits

Commande électrique  
pour sonnerie d'église

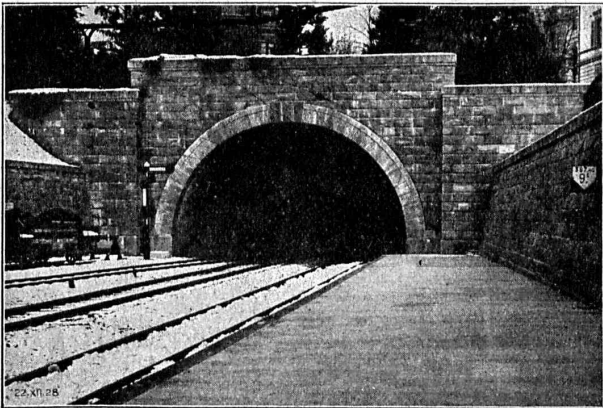


ESKIMO

Les **CUISINIÈRES A GAZ**, renommées par  
leur construction solide,  
leur fabrication suisse, très soignée,  
leur élégance, leur prix très modéré,  
obtiennent partout un succès énorme.

**AFFOLTER, CHRISTEN & C<sup>ie</sup>, S. A., BALE**

Nos offres et catalogues sur demande.



Tunnel du „Ulmberg“ à Zurich.

Entreprise Générale de Bâtiments  
et de Travaux publics

**J. J. RUEGG & C<sup>o</sup>**

39, Bühstrasse **ZURICH** Bühstrasse, 39

Terrassements - Canalisations  
Maçonnerie - Béton armé

BUREAU D'INGÉNIEUR

**Manufacture de  
Courroies S. A.**

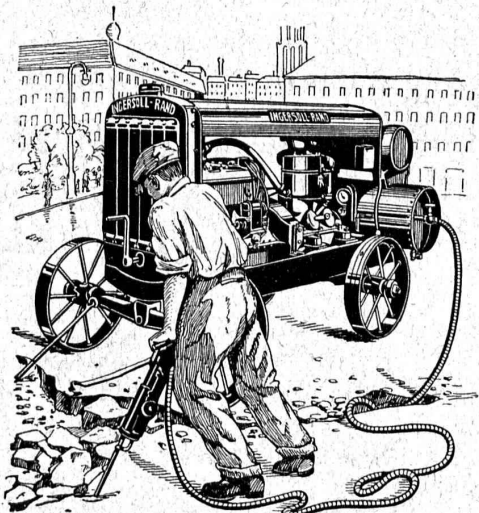
Anciennement  
Weber & C<sup>ie</sup>. **Menziken** Téléphone 133



Courroies de transmissions  
de tous genres

Courroies spéciales

Lanières - Agrafes - Colle



Les installations de

**Compresseurs - Brise-béton - Fouloirs  
Marteaux perforateurs**

**INGERSOLL - RAND**

sont économiques et d'un grand rendement.

Demandez offres, liste de références et visite d'ingénieur à

**ROBERT AEBI & C<sup>ie</sup> S. A.**

Téléphone : 31.750

**ZURICH**

Werdmühleplatz, 2





SOCIÉTÉ DES  
USINES DE LOUIS DE ROLL

CLUS

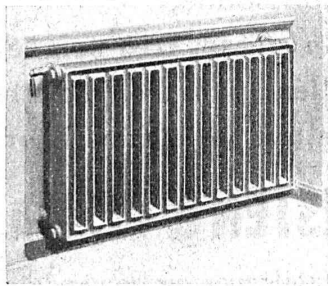
USINE DE CLUS  
À KLUS (CT. DE SOLEURE)



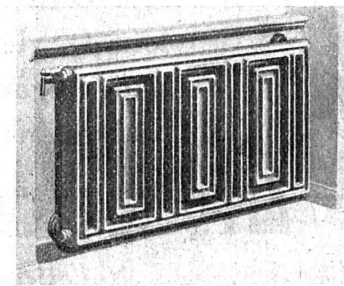
Radiateur  
pour pose libre.  
Efficace, utile et joli.

Radiation  
de la chaleur par  
la face avant.

Chauffage de l'air  
par la face arrière.



Radiateur normal „Columbus”

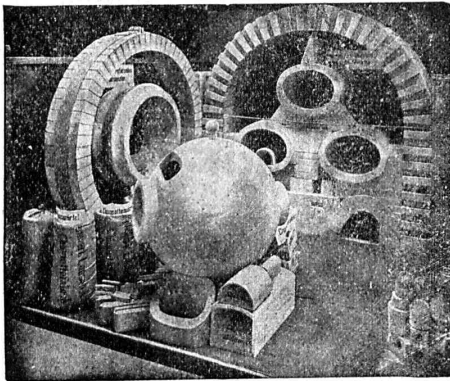


Radiateur spécial „Columbus”

Exécution très  
soignée exigeant des  
consoles murales  
et des raccords  
dissimulés,  
des robinets  
spéciaux  
et des connexions  
à vis pour le retour.

⊕ Brevet

Brevet ⊕



## Fabrique de Produits Réfractaires Lausen S. A.

Fondée en 1872 **Lausen (Bâle-Camp.)** Téléphone N° 27

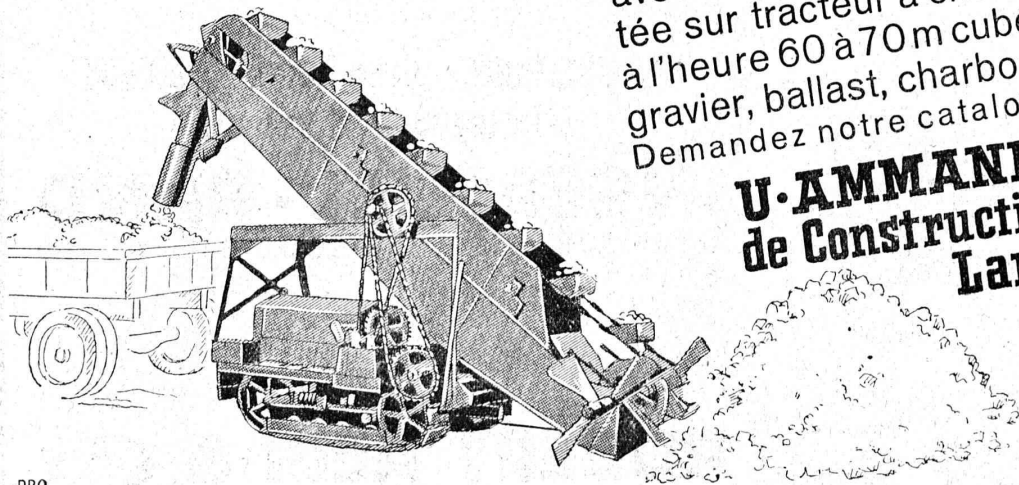
Matériaux réfractaires à l'usage de toutes les industries  
et pour tous genres de fours.

**PRODUITS RÉSISTANT AUX ACIDES**

*Exposition Nationale Berne 1914 : Médaille d'or*

# Installations de chargement

avec chargeuse-pelleteuse mon-  
tée sur tracteur à chenille - charge  
à l'heure 60 à 70 m cubes de sable,  
gravier, ballast, charbon, coke, etc.  
Demandez notre catalogue spécial.



**U-AMMANN, Ateliers  
de Constructions S.A.  
Langenthal**



PRO  
DRA