

**Zeitschrift:** Bulletin technique de la Suisse romande  
**Band:** 56 (1930)  
**Heft:** 22

## Werbung

### Nutzungsbedingungen

Die ETH-Bibliothek ist die Anbieterin der digitalisierten Zeitschriften. Sie besitzt keine Urheberrechte an den Zeitschriften und ist nicht verantwortlich für deren Inhalte. Die Rechte liegen in der Regel bei den Herausgebern beziehungsweise den externen Rechteinhabern. [Siehe Rechtliche Hinweise.](#)

### Conditions d'utilisation

L'ETH Library est le fournisseur des revues numérisées. Elle ne détient aucun droit d'auteur sur les revues et n'est pas responsable de leur contenu. En règle générale, les droits sont détenus par les éditeurs ou les détenteurs de droits externes. [Voir Informations légales.](#)

### Terms of use

The ETH Library is the provider of the digitised journals. It does not own any copyrights to the journals and is not responsible for their content. The rights usually lie with the publishers or the external rights holders. [See Legal notice.](#)

**Download PDF:** 22.01.2025

**ETH-Bibliothek Zürich, E-Periodica, <https://www.e-periodica.ch>**

# BULLETIN TECHNIQUE DE LA SUISSE ROMANDE

ORGANE DE PUBLICATION DE LA COMMISSION CENTRALE POUR LA NAVIGATION DU RHIN  
ORGANE DE L'ASSOCIATION SUISSE D'HYGIÈNE ET DE TECHNIQUE URBAINES  
ORGANE EN LANGUE FRANÇAISE DE LA SOCIÉTÉ SUISSE DES INGÉNIEURS ET DES ARCHITECTES  
ainsi que de la Société vaudoise des Ingénieurs et des Architectes, de l'Association des Anciens Elèves de  
l'Ecole d'Ingénieurs de l'Université de Lausanne et des Groupes Romands de la G. e. P.

## ABONNEMENTS :

Suisse : 1 an, 12 francs  
Etranger : 14 francs

### Pour sociétaire :

Suisse : 1 an, 10 francs  
Etranger : 12 francs

Prix du numéro :  
75 centimes.

Pour les abonnements  
s'adresser à la librairie  
F. Rouge & C<sup>o</sup>, à Lausanne.

## COMITÉ DE REDACTION

Président : R. NEESER, ingénieur, à Genève.  
Secrétaire : EDM. EMMANUEL, ingénieur, à Genève.

### MEMBRES :

*Fribourg* : MM. L. HERTLING, architecte ; A. ROSSIER, ingénieur ; R. DE SCHALLER, architecte. — *Vaud* : MM. C. BUTTICAZ, ingénieur ; EPITAUX, architecte ; E. JOST, architecte ; A. PARIS, ingénieur ; CH. THÉVENAZ, architecte. — *Genève* : MM. L. ARCHINARD, ingénieur ; CH. WEIBEL, architecte. — *Neuchâtel* : MM. ED. ELSKES, ingénieur ; A. MÉAN, ingénieur cantonal ; E. PRINCE, architecte. — *Valais* : MM. J. COUCHEPIN, ingénieur, à Martigny ; HAENNY, ingénieur, à Sion.

RÉDACTION : H. DEMIERRE, ingénieur.  
VEVEY, Rue de la Madeleine, 15.

## CONSEIL D'ADMINISTRATION DU BULLETIN TECHNIQUE

A. DOMMER, ingénieur, président. — M. IMER. — F. ROUGE, libraire —  
E. SAVARY, ingénieur.

## ANNONCES :

50 centimes la ligne

Rabais pour annonces répétées

Demandez tarif spécial  
pour fractions de pages à

*l'Indicateur Vaudois*  
(Société Suisse d'Édition)  
Jumelles, 4, Lausanne.

ADMINISTRATION : LIBRAIRIE F. ROUGE & C<sup>o</sup>, RUE HALDIMAND, 6, LAUSANNE



## Installations de séchage modernes

pour bois (avec ou sans étuvage), papier, cuir, pâtes alimentaires, laine, clichés photographiques, etc.

**VENTILATION S. A. - STÆFA - ZURICH**

**PAVAG, sac en papier pour la chaux, le ciment,**  
**Épargne à qui s'en sert tout déboire et tourment!**



80% de la Production mondiale de Ciments, Chaux, Plâtre  
est paqueté en sacs Papier.  
(BUILDING SUPPLY NEWS)

Bureaux de vente :  
**Rämistrasse 3**  
Téléphone : Limmat 2876

# SPÄLTI FILS & C<sup>ie</sup>

## VEVEY

Rue des Chenevières, 11

Téléphone 940

**MAISON PRINCIPALE à ZURICH 5**

Téléphone 36.623

# Nous fabriquons :

## Moteurs électriques spéciaux

même en petites séries

# Les panneaux de liège

## „Dilatite“

sont l'isolant le plus **efficace** et le plus **durable** contre la perte du froid et de la chaleur, contre l'humidité et pour amortir le bruit **dans le bâtiment.**

„Dilatite“ est un liège perfectionné

Seuls fabricants :

Fabrique de liège aggloméré

**WANNER & C<sup>ie</sup> S<sup>ie</sup> A<sup>me</sup>**, Téléphone No 11, **HORGEN**

## FONDERIE PAUL PERRET & C<sup>ie</sup>, LAUSANNE

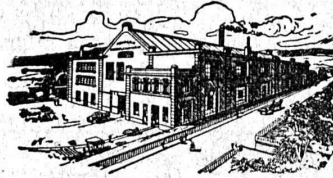
Rue de Genève - Tél. 22.660

Maison fondée en 1895

Rue de Genève - Tél. 22 660

Fonderie de Fer

Fontes pour machines sur modèles et au trousseau, jusqu'à 10,000 kg. — Fontes de bâtiments et de voirie. Articles en séries. Fontes spéciales pour l'industrie chimique.



Fonderie de Cuivre

Bronzes phosphoreux, aluminium et tous autres alliages. — Installation moderne. Machines à mouler. — Livraisons rapides.

**PLAQUES DE PROPRIÉTÉ  
EN CELLULOÏD**

**E.&W. SCHLUND**  
FABRIQUE D'ARTICLES EN CELLULOÏD  
ALTSTETTEN - ZÜRICH  
TÉLÉPHONE UTO 5009

*Luxram*  
**STANDARD**

*intérieurement  
dépolie*

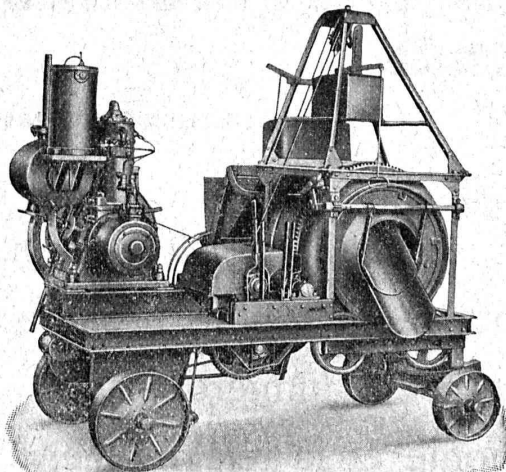
LA NOUVELLE  
LAMPE PER-  
FECTIONNÉE

**S. A. LUMIERE, GOLDAU**

# LA BÉTONNIÈRE QU'IL VOUS FAUT

c'est la

## Bétonnière „Raco de Roll“



Rendement 4-20 m<sup>3</sup> à l'heure.

Fabrication suisse de tout 1<sup>er</sup> ordre.

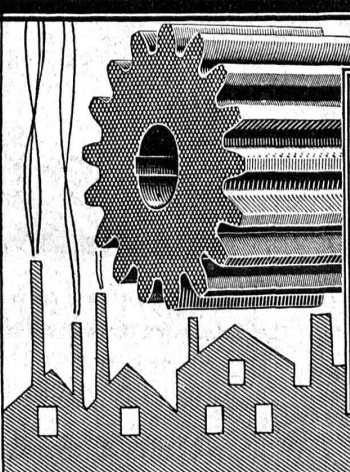
Meilleures références.

Concasseurs. Matériel roulant. Explosifs de sûreté.

Monte-charges rapides. Outils pour entrepreneurs.

### ROBERT AEBI & C<sup>ie</sup>, S.A., ZURICH

Maison fondée en 1880.



**Engrenages silencieux en „Céloron” Tissu,**

imperméables à l'eau, aux graisses, huiles, essences, etc. Les acides et les solutions alcalines sont sans action sur le Céloron. Il résiste aux températures élevées sans se ramollir. Il résiste aux chocs et à l'usure. Un pignon en Céloron ne se déforme jamais, il reste silencieux à toutes les vitesses, prévient les pannes, dure plus longtemps qu'aucun autre pignon, et augmente la longévité des machines et appareils. Production annuelle 4 1/2 millions de pièces environ.

**Zwilchenbart S, A., Dépt, Techn., Bâle**

# Société Suisse d'Explosifs Cheddite et Dynamite

Bureau à Liestal: Tél. 182. Usines à Isleten (Ct. d'Uri) et Liestal

livre à des conditions avantageuses

## DYNAMITE de toutes forces

Explosifs de sûreté 1<sup>re</sup> qualité

## CHEDDITE ET TELSITE

## MÈCHES ET DÉTONATEURS



Agents généraux pour la Suisse romande :

**PETITPIERRE FILS & C<sup>ie</sup>, NEUCHÂTEL**

TÉLÉPHONE 3.15

# S. A. des CABLERIES et TRÉFILERIES COSSONAY-GARE

Adr. télégr. : CABLERIES

Téléph. : LAUSANNE 8.181

Fils et cordes de cuivre. — Fils et cordes d'aluminium.  
Fils et câbles isolés au caoutchouc. — Tubes isolants.

Câbles souterrains pour force et lumière.

Câbles souterrains pour la téléphonie et la télégraphie.

**Cumulus**  
Chauffe-eau électriques

**Primulus**  
Poêles électriques à accumulation

*Appareils électriques à accumulation pour l'utilisation du courant de nuit à bon marché*

*entièrement automatiques, de qualité incomparable, du rendement le plus élevé*

Fr. Sauter s.A. Bâle

Demandez nos catalogues!

Comme premier enduit  
utilisez

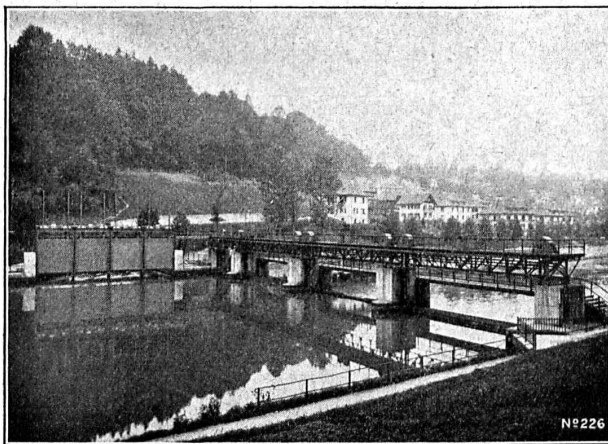


(produit à base de plomb)

pour fer, bois, éternit, etc.

**SUBOX S. A.**

187, Langstrasse ZÜRICH 5 Langstrasse, 187



Barrage de l'usine de la Felsenau, Berne.

## Société des Usines de L. de Roll Fonderie de Berne

Télégrammes : Fonderie de Berne à Berne Téléphone : Bollwerk 50.66

- Appareils de levage de tous genres.
- Dragues à câbles pour l'extraction de gravier et de sable.
- Matériel de chemins de fer : Branchements, Croisements, Chariots transbordeurs, Ponts tournants etc.
- Chemins de fer Funiculaires avec freins de sûreté brevetés.
- Treuil de halage.
- Superstructures à crémaillères des systèmes Riggerbach, Abt, Strub, Peter, etc.
- Barrages : Vannes de toutes grandeurs et systèmes pour barrages, canaux et entrées de turbines, Grilles et Râteaux mécaniques pour le nettoyage des grilles.
- Constructions Mécaniques de tous genres.
- Fonte grise. — Renseignements à disposition.



**LINOLEUM  
GIUBIASCO  
PRODUIT SUISSE  
HAUTE QUALITÉ**

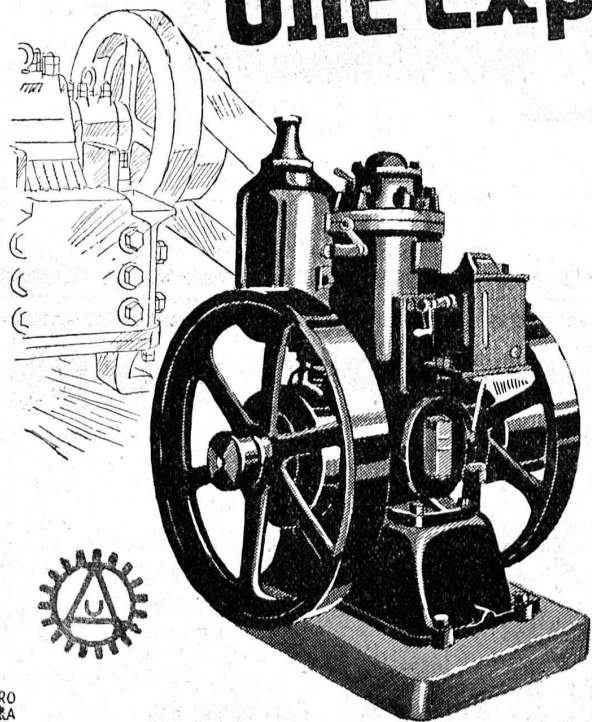
**LA BANQUE CANTONALE VAUDOISE**

met ses services à la disposition de

**MM. les INDUSTRIELS, COMMERÇANTS et PARTICULIERS**

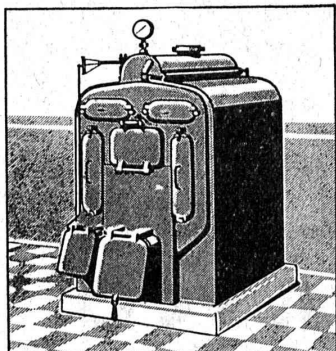
Toutes opérations de banque aux meilleures conditions.

# Une exploitation continue!



Combien de fois les sécheresses périodiques et les longues pannes de courant ont arrêté des exploitations prospères... Rendez-vous indépendant, en installant le moteur à huile lourde **PETTER** qui vous livrera sans à-coups la force la moins chère. Sa construction très simple vous garantit une exploitation ininterrompue. Un démarreur spécial permet une mise en marche immédiate, même par temps froid. Demandez notre prospectus spécial.

**U. AMMANN, Ateliers  
de Constructions S.A.  
Langenthal**



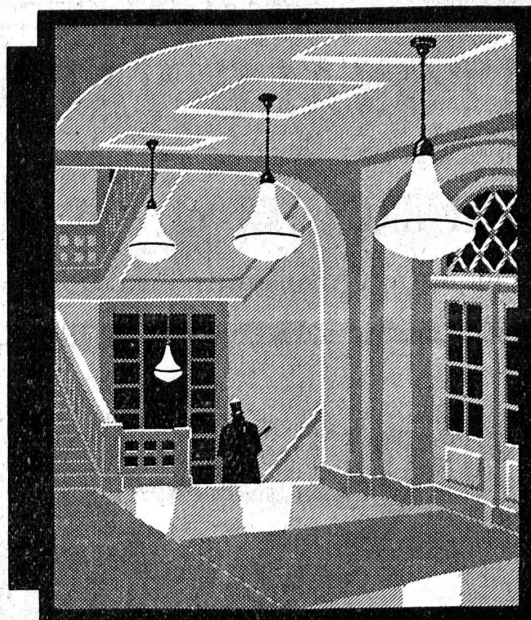
# SULZER

## Chauffages centraux

Récupération de chaleur. - Chauffage à combustion d'huile.  
Production de chaleur par l'électricité.

**SULZER FRÈRES**, Société Anonyme, **WINTERTHUR**

Bureau à **Lausanne**: 11, rue du Midi, 11. — Téléphone : 23.367



**LUCETTES**  
D'INTÉRIEUR POUR  
ÉCLAIRAGE SEMI-INDIRECT

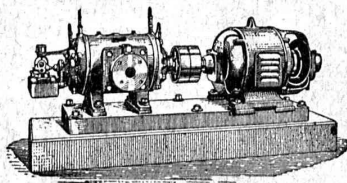


S.A. DES PRODUITS  
ELECTROTECHNIQUES  
**SIEMENS**  
**ZURICH**  
DÉPARTEMENT:  
SIEMENS-SCHUCKERTWERKE

## COMPRESSEURS - POMPES A VIDE

### ESSOREUSES

Machines spéciales pour  
la teinture et l'apprêt.  
*Ires références.*



Machines pour travailler  
les métaux en feuilles.  
*(Système Jäcklin Frères).*

Atel. de Constr.

**BURCKHARDT**

Soc. Anon., Bâle

# CONSTRUCTIONS EN FER

Charpentes, Ponts, Mâts,

Barrages, Conduites forcées, Tanks, Réservoirs, Tôlerie, Grues,  
Gazomètres, Fenêtres, Portes embouties en fer, etc.

## BUSS & BALE

CONTRE LE BRUIT  
LA CHALEUR  
LE FROID

# LIEGE

AGGLOMERE

LIEGE AGGLOMERE S.A. KÄPFNACH - HORGEN

**LOUIS ROSSI** REPRESENTANT DEPOSITAIRE  
11 PL. ST. FRANÇOIS TEL. 26,201 **LAUSANNE**



## Matériaux de construction

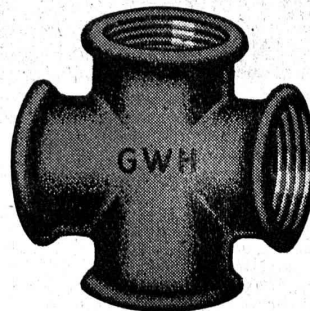
Toutes les spécialités pour le bâtiment

Fabriques de tuyaux, carreaux et de  
tous autres articles en ciment.

### GÉTAZ, ROMANG, ÉCOFFEY, S. A.

Lausanne - Vevey - Genève - Montreux - Aigle  
Châtel - St - Denis

Pour conduites de  
**Gaz, Eau et Chauffage**  
Raccords en fonte malléable



## G-W-H

Toute pièce est contrôlée et garantie entière  
est donnée pour son étanchéité, etc.

Représentation générale pour la Suisse :

## Dunkel & Co., Bâle

Dreisnitz - Tél. B. 99.37

Toutes les livraisons se font promptement,  
départ entrepôt Bâle.



## CONCOURS ET SOUMISSIONS

# Etablissement d'une Plage et aménagement du nouveau port

### La MUNICIPALITÉ DE NYON

informe les intéressés que le concours d'idées pour l'établissement d'une plage et l'aménagement du nouveau port est accessible non seulement aux architectes établis dans le canton de Vaud depuis 5 ans au moins, mais aussi à ceux d'autres cantons, qui en feront la demande par écrit.

Le délai pour le dépôt des projets est prolongé au lundi 15 décembre 1930, à midi.

Il est rappelé que les conditions et le plan de situation peuvent être consultés au Greffe Municipal tous les jours ouvrables, de 14 à 16 heures (samedi excepté). MM. les architectes pourront obtenir un double de ces pièces contre versement de fr. 10.—.

Nyon, 13 octobre 1930.

MUNICIPALITÉ.

# HOTEL DES POSTES à MONTREUX

Est mise au concours la

## fourniture des fenêtres y compris ferrures

(sans vitrerie), pour le nouvel hôtel des postes à Montreux. — Les plans, le cahier des charges et les formulaires de soumission sont déposés à l'Inspection des constructions fédérales à Lausanne, cercle de Beau-Séjour.

Les soumissions doivent parvenir à la direction soussignée, d'ici au 5 novembre 1930, sous pli fermé, affranchi et portant la mention : Soumission pour hôtel des postes à Montreux.

Berne, le 18 octobre 1930.

Direction des constructions fédérales.

### Offres d'exploitation de Brevets d'invention

**IMER & DE WURSTEMBERGER** ci-devant  
**E. IMER-SCHNEIDER** INGENIEUR CONSEIL GENEVE

Les propriétaires des brevets suisses suivants désirent entrer en relation avec des fabricants suisses, en vue de la fabrication des articles brevetés, et seraient disposés à céder des licences d'exploitation ou à vendre leurs brevets.

- N° 99 577, **The Variable Speed Gear Limited**, pour : « Dispositif de commande et de réglage de la course du ou des pistons d'une pompe ou d'un moteur hydraulique. »
- N° 101 239, **The Variable Speed Gear Limited**, pour : « Dispositif de réglage de la course du ou des pistons d'une pompe ou d'un moteur hydraulique. »
- N° 107 247, **Henry E. Coley**, pour : « Procédé de réduction d'oxyde de fer et appareil pour la mise en œuvre de ce procédé. »
- N° 112 558, « **Eternit** » **Pietra Artificiale**, pour « Verfahren zur Erzeugung nahtloser Röhren, Maschine zur Ausführung des Verfahrens, und nach dem Verfahren hergestellte Röhre. »
- N° 118 184, **American Safety Device Company**, pour : « Echaufaudage volant. »
- N° 119 169, **American Safety Device Company**, pour : « Echaufaudage volant. »
- N° 121 760, **Jakson Boilers Limited**, pour : « Chaudière chauffée électriquement. »
- N° 123 115, **Percy B. Meyer**, pour : « Dispositif pour empêcher le cheminement des rails de voies ferrées. »
- N° 124 141, **The British Caynides Company Ltd**, pour : Procédé de fabrication de résine artificielle. »
- N° 125 066, **Harry Ralph Ricardo**, pour : « Dispositif d'injection de combustible pour machines à combustion interne. »
- N° 125 238, **Dr. Hans Reh**, pour : « Vorrichtung zur Einstellung von Schlitzverschlüssen photographischer Kameras mit Hilfe einer ein Stellwerk beeinflussenden Einstellscheibe. »

Prière d'adresser les offres ou propositions à MM. Imer & de Wurstemberger ci-devant M. E. Imer-Schneider, Ingénieur-Conseil, 44, rue du Mont-Blanc, à Genève, qui les transmettront à qui de droit.

## OFFRES ET DEMANDES D'EMPLOI

**S.T.S.** Schweizer Technische Stellenvermittlung  
Service Technique Suisse de placement  
Servizio Tecnico Svizzero di collocamento  
Swiss Technical Service of employment

ZÜRICH, Tiefenhöfe 11 — Telefon : Selnu 23.75 — Telegramme : INGENIEUR ZÜRICH

Gratuit pour tous les employeurs.

### Nouveaux emplois vacants :

#### Maschinen-Abteilung.

773. **Chemiker-Ingenieur** als Stellvertreter des Betriebsleiters mit langjähr. Praxis in Herstellung erstklass. Speiseölen, Raffinat. und Hydrierung. Schweiz.

775. **Elektro-Techniker** zur Unterstützung des Werkmeisters der Wicklerei, für Transformatorenwickl. und -Montage. Kennnt. d. französ. Bedingung. Frankreich.

777. **Ingénieur-constructeur**, spécialisé dans constr. de chaudières, surchauffages, etc., ayant longue pratique, pour projets et exécutions chaudières modernes, terrestres et marines. Belgique.

781. Dipl. **Chemiker-Ingenieur** als wissenschaftl. Experte II. Kl. Beherrschg. d. deutschen und Kennntn. d. französ. Sprache, zur Prüfung v. Erfindungspatentgesuchen. Schweiz.

783. **Ingénieur-Vertreter** mit Spezialkenntn. im Nahfördermittelbau, Hebezeuge, etc. als Schweiz. Vertreter einer deutschen Fabrik.

785. **Technicien constructeur expérimenté** en plieuses. Pour bureau de construction et exploitation, âgé de 30-40 ans. Suisse romande.

#### Bau-Abteilung.

1194. Dipl. **Ingénieur**, Erford. deutsch und französ. geläufig in Wort und Schrift, 2—3 J. Praxis in Bauunternehm. gut. statische Kenntn. Konstruktionsvermögen im Eisenbeton, prakt. Sinn für allg. Tiefbau. Nach Einarbeitg. für den Posten des Vorstehers des techn. Bureau vorgesehen. Baldmögl. Angebote nur mit Unterlagen. Bau-Unternehmung Saargebiet.

1200. Dipl. **Architekt** (Schweizer) womögl. Schüler der Prof. Bonatz und Schnitthener Stuttgart. Arch. Bureau deutsche Schweiz.

1148. **Eisenbeton-Ingenieur** tücht. Statiker und Konstrukteur per sofort. Ing. Bureau Zürich.

1180. **Jung. Bau-Ingenieur** der schon über gewisse Erfahrungen, wenn mögl. auch im Eisenhochbau verfügt. Nordschweiz.

1208. **Jung. Ingenieur** oder Tiefbau-Techniker für Projektierungsarbeiten in Ing. Bureau Bern.

1214. 2 jung. tücht. **Ingenieure** für Studienbureau zur Ausarbeitung von Wasserkraftprojekten, zu sofort. Eintritt. Schweiz.

1216. **Ingenieure und Statiker** mit mind. 5 J. Erfahrung im Eisenhoch- und Brückenbau. Deutsche Schweiz.

1220. **Architekt** selbständ. dipl. Ingenieur für Hochbau, für Entwürfe, Perspektiven, spez. Innen- und Aussenperspekt. Zentralschweiz.

1222. Tücht. **Techniker**, Praktiker für Kostenvoranschläge, Bauleitung, Abrechnungen und alle prakt. Bureauarbeiten, Dauerstelle. Gute französ. Sprachkenntnisse in Wort und Schrift Bedingung. Arch. Bureau Westschweiz.

Place vacante à la Division des Travaux du 1<sup>er</sup> arrondissement des C.F.F. à Lausanne : Ingénieur de II<sup>e</sup> classe.

L'intéressé sera occupé d'abord au bureau de construction de la gare de Genève, à Genève.

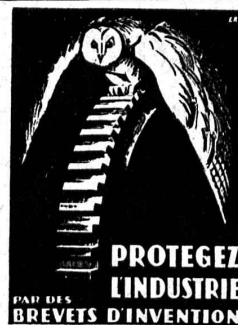
Conditions d'admission : Etudes universitaires complètes. Pratique de plusieurs années dans les travaux de construction. Connaissance des langues française et allemande.

Traitement : Fr. 6500.— - 10 100.—.

Délai d'inscription : 15 novembre 1930.

S'adresser par écrit à la Direction du 1<sup>er</sup> arrondissement des C. F. F., à Lausanne.

Observation : Entrée en fonction le plus tôt possible.



PROTEGEZ  
L'INDUSTRIE  
PAR DES  
BREVETS D'INVENTION

**BOVARD & C<sup>IE</sup>**  
BOLLWERK 15 BERNE



Volets à rouleau  
**HARTMANN & Co, BIENNE**

**IMPRIMERIE LA CONCORDE**

Jumelles, 4 - LAUSANNE - Tél. 23595.