

Zeitschrift: Bulletin technique de la Suisse romande
Band: 56 (1930)
Heft: 23

Werbung

Nutzungsbedingungen

Die ETH-Bibliothek ist die Anbieterin der digitalisierten Zeitschriften. Sie besitzt keine Urheberrechte an den Zeitschriften und ist nicht verantwortlich für deren Inhalte. Die Rechte liegen in der Regel bei den Herausgebern beziehungsweise den externen Rechteinhabern. [Siehe Rechtliche Hinweise.](#)

Conditions d'utilisation

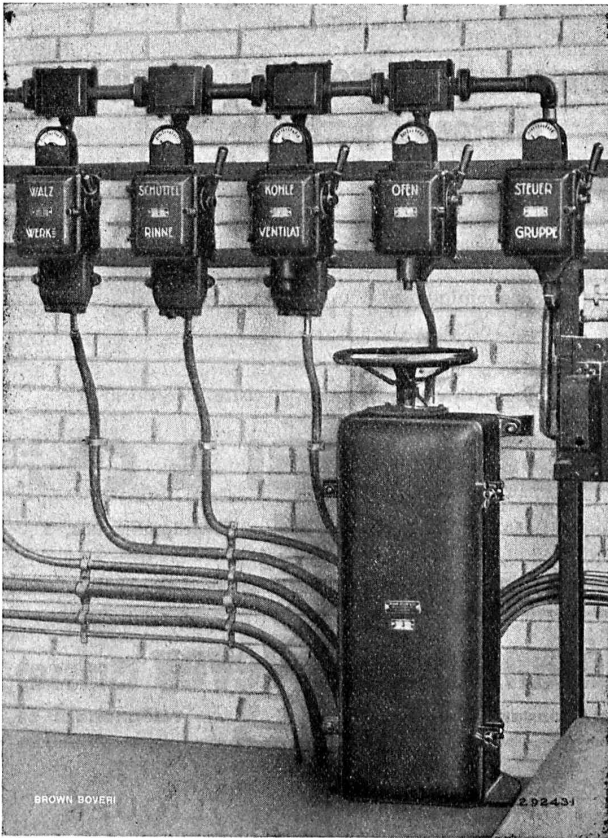
L'ETH Library est le fournisseur des revues numérisées. Elle ne détient aucun droit d'auteur sur les revues et n'est pas responsable de leur contenu. En règle générale, les droits sont détenus par les éditeurs ou les détenteurs de droits externes. [Voir Informations légales.](#)

Terms of use

The ETH Library is the provider of the digitised journals. It does not own any copyrights to the journals and is not responsible for their content. The rights usually lie with the publishers or the external rights holders. [See Legal notice.](#)

Download PDF: 02.02.2025

ETH-Bibliothek Zürich, E-Periodica, <https://www.e-periodica.ch>



La conviction

que son installation électrique est protégée par des coffrets de manœuvre éprouvés, donne à l'exploitant un sentiment de sécurité qui soutient et favorise son travail.

Dans des milliers d'exploitations, la preuve a été faite de la valeur des coffrets de manœuvre à fusibles, type FC, et des interrupteurs à déclencheurs thermiques pour la protection des moteurs, type LC et M, de la

Sté An. Brown, Boveri & Cie Baden

Bureaux techniques :

Baden, Bâle, Berne, Lausanne



BOVARD & C^{IE}
BOLLWERK 15 BERNE

Brevets d'invention
marques - dessins et modèles

A. BUGNION

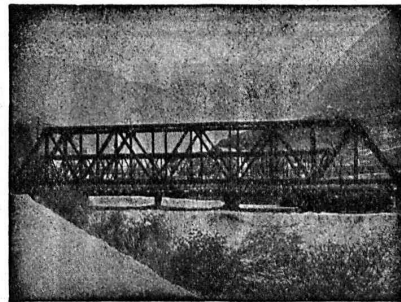
Physicien diplômé
de l'Ecole Polytechnique Fédérale.
Ancien élève de l'Ecole Supérieure
d'Electricité, à Paris.
Ancien expert technique
au Bureau Fédéral
de la Propriété Intellectuelle.

GENÈVE	LAUSANNE
Corraterie, 18	Grand Pont, 2
Téléph. 47.920	Téléph. 25.550

**Ateliers de Constructions métalliques
et mécaniques**

GIOVANOLA FRÈRES S. A.

MONTHEY (Suisse)



Ponts et charpentes métalliques.
Constructions entièrement soudées par procédé électrique.
Ponts roulants. Grues. Vannes. Chaudronnerie en fer.
Conduite forcée. :: Gazomètres.
Réservoirs et appareils mélangeurs.
Caves à huile pour transformateurs.
Serrurerie en bâtiment.

Acier Firth S. A. de Vente

51, Höschgasse, ZURICH

SPÉCIALITÉS :

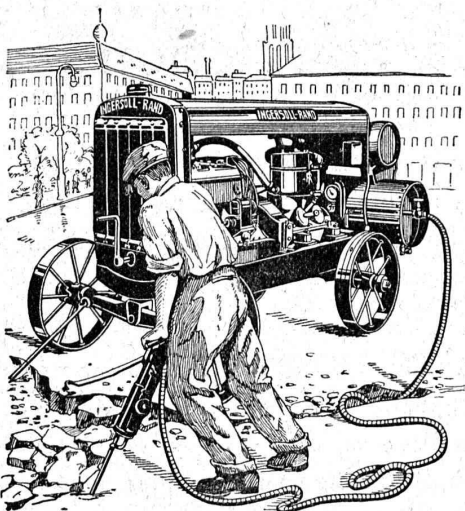
ACIERS INOXYDABLES

10 qualités, en barres, bandes, plaques, tôles, tubes, fils, etc., etc., de toutes dimensions usuelles, soit en matériel noir, ou décapé, ou poli, pour tous les usages.

ACIERS A OUTILS ET DE CONSTRUCTION

Stock à Zurich.

Téléphone 24.955



Les installations de

**Compresseurs - Brise-béton - Fouloirs
Marteaux perforateurs**

INGERSOLL - RAND

sont économiques et d'un grand rendement.

Demandez offres, liste de références et visite d'ingénieur à

ROBERT AEBI & C^{IE} S. A.

Téléphone : 31.750

ZURICH

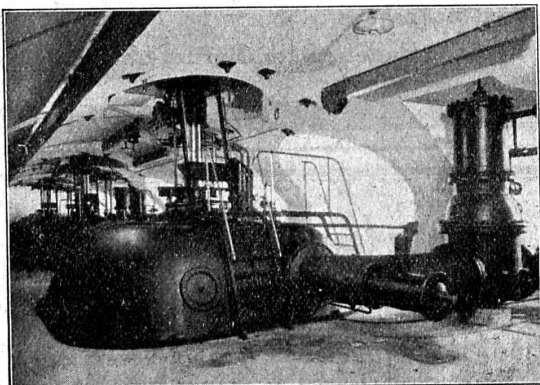
Werdmühleplatz, 2

Ateliers de Constructions Mécaniques de Vevey (Suisse)

Téléphone N° 69

Adresse télégraphique : Fonderie Vevey

Téléphone N° 69



Salle des turbines de l'usine de Sembrancher.
3 Pelton, axe vertical, 2 jets.
5300 ch. — 300 tours : min. — 156 m. de chute.

**TURBINES HYDRAULIQUES
RÉGULATEURS**

PONTS ET CHARPENTES MÉTALLIQUES

**APPAREILS DE LEVAGE
DE MANUTENTION ET DE TRANSPORT**

**CHAUDRONNERIE
RÉSERVOIRS - CHAUDIÈRES - GAZOMÈTRES - TUYAUX**

FONDERIE DE FER ET DE BRONZE

APPAREILS POUR VOIES FERRÉES

TUYAUX

Fonte pression „CHOINDEZ” à emboîtement et accessoires goudronnés.
En acier „MANNESMANN” à emboîtement, et pour souder à l'autogène et accessoires goudronnés et jutés.
En fonte salubre „CLUS” Série A, à emboîtement et access. goudronnés.
En fonte française et raccords bruts.
En fer étiré, exécution ordinaire, noirs et galvanisés avec manchons.
En fer, pour Serruriers ; noirs, non taraudés et non manchonnés.
En aciers, dits Bouilleurs, pour chaudières, noirs, bouts lisses, sans manchons.

**Raccords de tuyaux „GF”
noirs et galvanisés.**

**Coudes à l'équerre
sans soudure, noirs, pour tubes Bouilleurs.**

Max Schmidt & C^o

22, Place St-Laurent, 24, LAUSANNE

SULZER

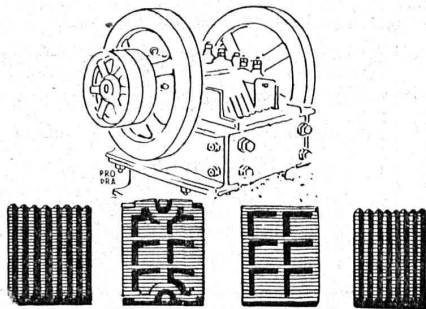
Pompes centrifuges

pour stations de distribution d'eau municipales et communales, toutes exploitations agricoles et industrielles, installations d'accumulation, alimentation de chaudières, irrigation et drainage, service d'incendie, pompage d'eaux d'égout et fonçage de mines. Pompes domestiques à fonctionnement automatique. Pompes sur chariots.

Ventilateurs

hélicoïdaux pour pressions . . . jusqu'à 10 mm de colonne d'eau, à basse pression pour pressions de 10 — 100 mm de colonne d'eau, à moyenne pression p. pressions de 60 — 300 mm de colonne d'eau, à haute pression pour pressions de 60—2000 mm de colonne d'eau, Exécutions spéciales livrées pour des débits jusqu'à 500 m³/sec.

SULZER FRÈRES, SOCIÉTÉ ANONYME, WINTERTHUR



MACHOIRES
de concasseurs en
acier dur au manganèse

OEHLER

Usines Métallurgiques Oehler & Co S.A. Aarau

GIPS-UNION S. A., Usine de Bex

Plâtres et Produits de plâtre

Planches de plâtre

pour plafonds et revêtements.

Carreaux de plâtre brevetés

pour cloisons.

Matériaux légers, secs, isolants, insonores
et incombustibles.

Roues métalliques

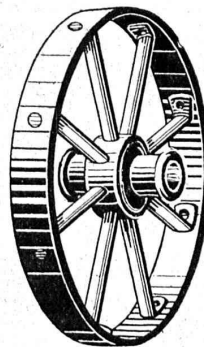
pour tous emplois

Charrues, chariots, râpeaux, tonneaux, etc.

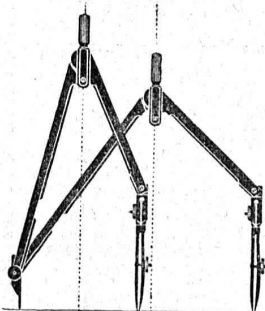
se recommandent par
leur résistance,
leur roulement parfait,
leur construction soignée
leur bon marché.

Fabriquées en séries par les

„Usines de la Motte“
à St-DIZIER (Haute-Marne)
FRANCE



L'ECOLE LÉMANIA
LAUSANNE
prépare vite et très bien pour
POLYTECHNICUM
Ecole des Beaux-Arts, Paris
Ecole spéciale d'Architecture, Paris



Kern

AARAU

COMPAS SUISSES
de haute précision

KERN & C^{IE}, Soc. An., AARAU

Sagrave S. A., à Lausanne

Adresse : Case postale Ouchy — Téléphone 22.997

Bureau à AMPHION-LES-BAINS (Hte Savoie) — Téléphone 5

Spécialité de sables et graviers du lac pour béton armé

Importantes installations de triage et concassage produits bruts et concassés, triés ou tout venant en toutes granulations, pour toutes applications, petit gravier d'allée, sable moulu, tamisé à 2 mm. pour crépissages fins, enduits et jointoyages. — Poussière de roche (Filler) pour liant dans les mortiers bitumineux. — Entreprise de dragage, construction port, canaux, jetées, enrochements.

Comme premier enduit
utilisez



(produit à base de plomb)

pour fer, bois, éternit, etc.

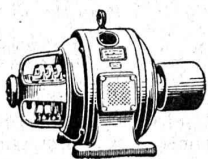
SUBOX S. A.

187, Langstrasse **ZURICH 5** Langstrasse, 187

**Brevets
d'Inventions**

Cabinet L. FLESCHE, Ingénieur-Consultant,
2, Grand-Chêne, LAUSANNE Téléphone. 29.105
Fondé en 1910.

Moteurs électriques



**Réparation
Rebobinage**

**ACHAT - VENTE
ÉCHANGE**

Stock permanent de plus de
300 moteurs neufs et usagés.

Usine électromécanique

P. Truninger, Soleure

Ingénieur électricien diplômé.

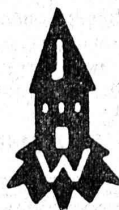
Membre de la Société Suisse
des Ingénieurs et Architectes.

IMPRIMERIE LA CONCORDE

Jumelles, 4 - LAUSANNE - Tél. 23595.

De mieux en mieux chaque année !

Pendant la première année on ne fabriquait que quelques milliers de mètres carrés de **plaques Welton**. Il va de soi que les milieux dirigeants de la construction se montrèrent plutôt sceptiques à l'égard de cette nouveauté si engageante. Aujourd'hui nous en fabriquons vingt fois plus : toutes les années d'avantage. On s'habitue à utiliser les **plaques Welton** pour doublage, cloisons, ferronnerie extérieure, etc., parce qu'aucun autre matériel de construction n'isole aussi énergiquement et à si peu de frais.



Demandez des références à la **Société commerciale de la Société Suisse des Entrepreneurs**, à Genève et à Lausanne, seul représentant pour la Suisse romande et les cantons de Berne et de Soleure. Elles vous seront données immédiatement.

Welton & Baumaterial A. G., Zofingue



**S. A. FABRIQUES DE MEUBLES
Horgen-Glaris à Horgen**

Maison suisse la plus importante pour

AMEUBLEMENT

de Salles de concert, théâtres, cinémathèques, restaurants, cafés, salles à manger, vestibules etc.

Outillage PNEUMATIQUE ATLAS - Notz & C^o, Bienne

**Manufacture de
Courroies S. A.**

Anciennement
Weber & C^{ie}. **Menziken** Téléphone 133



Courroies en cuir :

ARGOVIA en cuir brun de premier choix
MONOPLAN en cuir spécial, grande souplesse
RIVAL en cuir chromé, inextensible
PIEVRE courroie brevetée
Courroies rondes, massives et tordues

Courroies ATLAS Balata

INDICATEUR VAUDOIS

Recueil des Adresses de Lausanne et du Canton de Vaud
publié par la **Société Suisse d'Édition, 4, Jumelles, Lausanne.**

Paraît au commencement de chaque année.

En souscription En librairie

I^o Partie : adresses de Lausanne par ordre alphabétique et professionnel Fr. 6.50 7.50

II^o Partie : adresses de Lausanne par ordre de rues, villas, sociétés, renseignements, etc. Ne se vend pas seule



En souscription En librairie

III^o Partie : adresses des autres communes du canton Ne se vend pas seule

I^o et II^o Parties réunies » 11.— 13.—

I^o, II^o et III^o » » (Completo) » 15.— 17.—

UNION DES PARQUETERIES SUISSES BERNE

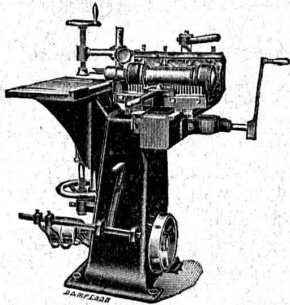
Travaux de parqueterie en tous genres

s'occupe de la fourniture et pose sur
lambourdagage, asphalte ou asphaltine
(nouveau technique).

groupe les meilleures parqueteries de la
Suisse romande.

Demander **adresses des représentants** dans les
principales villes.

MACHINES A BOIS



Mortaiseuse.

**MULLER
& C^o S. A.
BRUGG**



Installations de soudure et
de découpage autogène.
Installations de métallisation
procédé "Schori".
Gonfleurs de pneus.
Inhalateurs d'oxygène.
Réservoirs à benzine.
Eclairages à acétylène.
Armoires frigorifiques.

BUREAU POUR LA

Suisse Romande:

A. BAATARD, rue de la Barre, 9

LAUSANNE

Téléph. 23.283



Eternit Niederwilen

Garantie
contre les ouragans

Excellente ardoise pour couvertures
et revêtements de façades

Durée illimitée
Garantie 10 ans

Revêtements intérieurs de plafonds
et parois

IMPRIMERIE LA CONCORDE

Direction :

LAUSANNE

Th. Pache-Tanner
J. Pache-Vuitel

JUMELLES, 4
Téléphone 23 595

Impressions commerciales et artistiques

Tirages en couleurs, illustrations, Labours

Journaux, volumes, brochures, catalogues

Circulaires :: Enveloppes :: Programmes

Cartes de visite et d'adresse, Obligations

Faire-part, Registres :: Algèbre, Musique

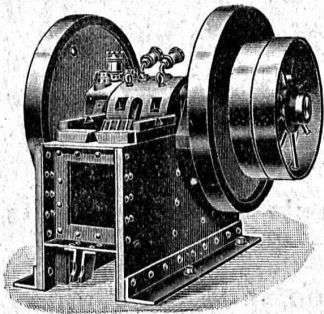
CONCASSEURS

de notre propre fabrication

machines de 1^{re} qualité munies de plaques de
sécurité excluant toute rupture,

stationnaires et roulantes

avec ou sans moteur, de 20 à 60 m³ de produc-
tion journalière, sont fournies à titre de vente
ou de location à des conditions vraiment
avantageuses par la maison



BRUN & C^{IE}, Fabrique de machines **Nebikon** (Lucerne)

Téléphone : N° 12. — Références de premier ordre. — Télégrammes : BRUN.

GARANTIE
années **10** Jahre

La Toiture
IDÉALE
Pour Usines,
Garages,
Chalets,
etc. etc.

Die
IDÉALE
BEDACHUNG
für Fabriken,
Garagen, Chalets, usw.

Etanchéité
Légereté,
Economie.

Wetterfest.
Leicht,
Sparsam

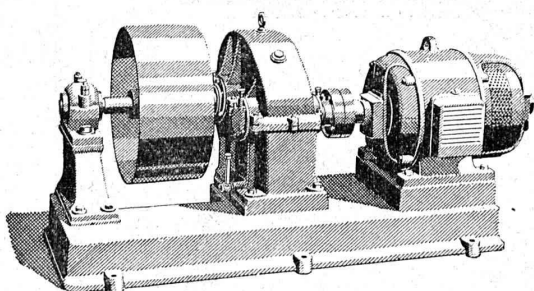
TRISTAR S
Genève



SOCIÉTÉ DES
USINES DE LOUIS DE ROLL

CLUS

USINE DE CLUS
À KLUS (CT. DE SOLEURE)

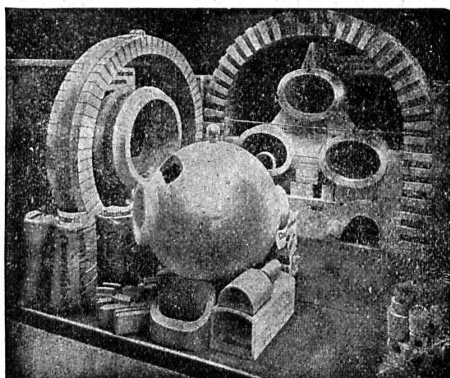


Réducteurs de vitesse

Rendement de 97-98 %.

Transmissions modernes

[pour toutes les branches de l'industrie.



Fabrique de Produits Réfractaires Lausen S. A.

Fondée en 1872 **Lausen** (Bâle-Camp.) Téléphone N° 27

Matériaux réfractaires à l'usage de toutes les industries
et pour tous genres de fours.

PRODUITS RÉSISTANT AUX ACIDES

Exposition Nationale Berne 1914 : Médaille d'or.

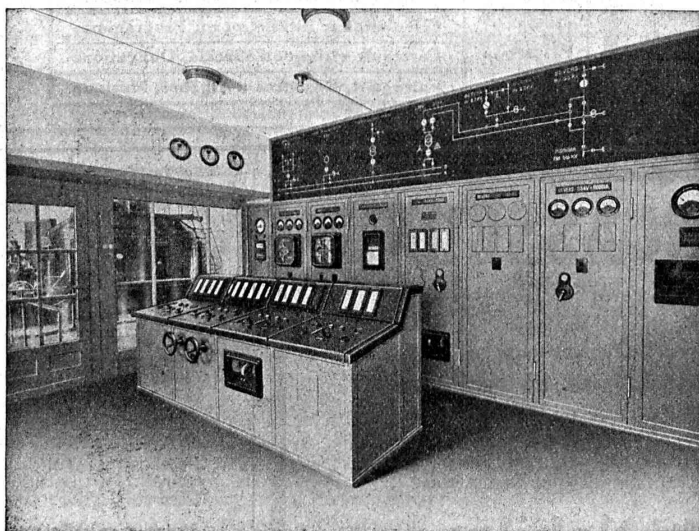
CHARLES MAIER & C^{IE}

FABRIQUE D'APPAREILS ELECTRIQUES - SCHAFFHOUSE

16, Place St-François

Bureau de **LAUSANNE**

Téléphone 27.222



Salle de commande.

Gros appareillage
pour usines électriques
Stations transformatrices
Stations en plein air
Coffrets de manœuvre
Coffrets à coupe-circuits
Commande électrique
pour sonnerie d'église