

Objektyp: **Advertising**

Zeitschrift: **Bulletin technique de la Suisse romande**

Band (Jahr): **56 (1930)**

Heft 24

PDF erstellt am: **21.07.2024**

Nutzungsbedingungen

Die ETH-Bibliothek ist Anbieterin der digitalisierten Zeitschriften. Sie besitzt keine Urheberrechte an den Inhalten der Zeitschriften. Die Rechte liegen in der Regel bei den Herausgebern.

Die auf der Plattform e-periodica veröffentlichten Dokumente stehen für nicht-kommerzielle Zwecke in Lehre und Forschung sowie für die private Nutzung frei zur Verfügung. Einzelne Dateien oder Ausdrucke aus diesem Angebot können zusammen mit diesen Nutzungsbedingungen und den korrekten Herkunftsbezeichnungen weitergegeben werden.

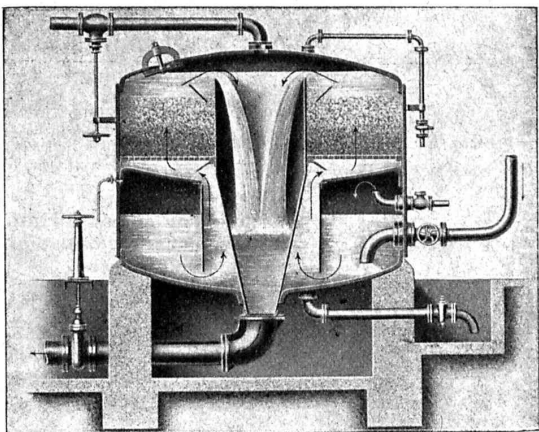
Das Veröffentlichen von Bildern in Print- und Online-Publikationen ist nur mit vorheriger Genehmigung der Rechteinhaber erlaubt. Die systematische Speicherung von Teilen des elektronischen Angebots auf anderen Servern bedarf ebenfalls des schriftlichen Einverständnisses der Rechteinhaber.

Haftungsausschluss

Alle Angaben erfolgen ohne Gewähr für Vollständigkeit oder Richtigkeit. Es wird keine Haftung übernommen für Schäden durch die Verwendung von Informationen aus diesem Online-Angebot oder durch das Fehlen von Informationen. Dies gilt auch für Inhalte Dritter, die über dieses Angebot zugänglich sind.

Ein Dienst der *ETH-Bibliothek*
ETH Zürich, Rämistrasse 101, 8092 Zürich, Schweiz, www.library.ethz.ch

<http://www.e-periodica.ch>



— Filtres rapides système Reisert.

S. A. pour la Recherche et le Captage des Eaux souterraines

34 SPITALGASSE 34 **BERNE** TEL. BOLLWERK 2634

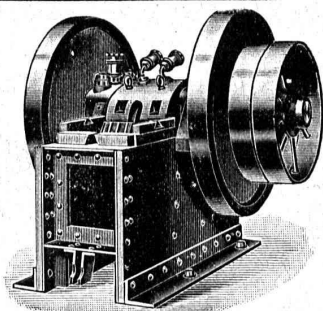
fournit toutes

Installations pour filtrages d'eau

d'après

Brevets et Systèmes Reisert

Demandez, sans engagement, offres
et conseils par Ingénieurs spécialistes



CONCASSEURS

de notre propre fabrication

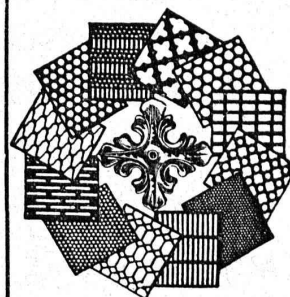
machines de 1^{re} qualité munies de plaques de
sécurité excluant toute rupture,

stationnaires et roulantes

avec ou sans moteur, de 20 à 60 m³ de produc-
tion journalière, sont fournies à titre de vente
ou de location à des conditions vraiment
avantageuses par la maison

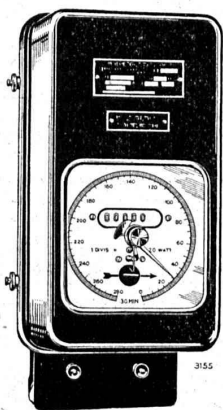
BRUN & C^{IE}, Fabrique de machines **Nebikon** (Lucerne)
Téléphone : N° 12. — Références de premier ordre. — Télégrammes : BRUN.

Tôles perforées



H. HEER & C^o
OLTEN 7318

COMPTEURS D'ÉLECTRICITÉ LANDIS & GYR



Compteur avec
indicateur de maximum et
contact à signaux

SIMPLE - DOUBLE - TRIPLE TARIF
A MAXIMUM - A DÉPASSEMENT
D'ÉNERGIE RÉACTIVE

« TRIVECTOR »

le nouveau compteur d'énergie
apparente

« MAXIGRAPH »

Compteur enregistrant les valeurs
moyennes de la charge

**ALLUMEURS -
EXTINCTEURS -
HORAIRES**

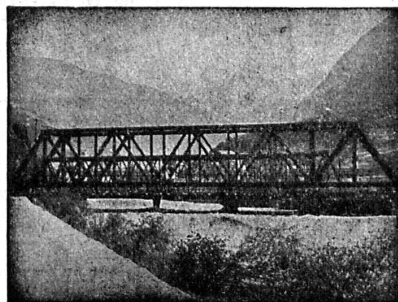
TRANSFORMATEURS DE MESURE
WATTMÈTRES FERRARIS
STATIONS D'ÉTALONNAGE

LANDIS & GYR S. A.
ZOUG (Suisse)

Ateliers de Constructions métalliques
et mécaniques

GIOVANOLA FRÈRES S. A.

MONTHEY (Suisse)



Ponts et charpentes métalliques.
Constructions entièrement soudées par procédé électrique.
Ponts roulants. Grues. Vannes. Chaudronnerie en fer.
Conduite forcée. :: Gazomètres.
Réservoirs et appareils mélangeurs.
Cuves à huile pour transformateurs.
Serrurerie en bâtiment.

UNION DES PARQUETERIES SUISSES BERNE

Travaux de parqueterie en tous genres

s'occupe de la fourniture et pose sur
lambourrage, asphalte ou asphaltine
(nouveau technique).

groupe les meilleures parqueteries de la
Suisse romande.

Demander **adresses des représentants** dans les
principales villes.

Acier Firth S. A. de Vente

51, Höschgasse, ZURICH

SPÉCIALITÉS :

ACIERS INOXYDABLES

10 qualités, en barres, bandes, plaques, tôles,
tubes, fils, etc., etc., de toutes dimensions
usuelles, soit en matériel noir, ou décapé, ou
poli, pour tous les usages.

ACIERS A OUTILS ET DE CONSTRUCTION

Stock à Zurich.

Téléphone 24.955

Asphalte naturel de Travers

Seules mines d'Asphalte en Suisse.

Reconnu le meilleur Asphalte

Représentants pour la Suisse :

E.-R. Zetter & Co,
à Soleure

Maison fondée en 1843.

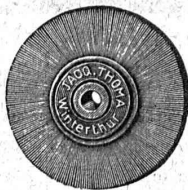


Marque de fabrique.

Les Brosses „THOMA”

sont connues par une fabrication très soignée et par l'emploi
de matériel de toute première qualité.

Brosses
métalliques



en tous
genres

Tel. 7.73

JACQ. THOMA, WINTERTHUR
FABRIQUE SPÉCIALE DE BROSSES MÉTALLIQUES

Roues métalliques

pour tous emplois

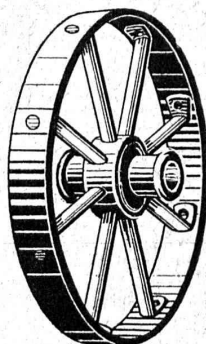
**Charrues, chariots, râpeaux,
tonneaux, etc.**

se recommandent par

leur résistance,
leur roulement parfait,
leur construction soignée
leur bon marché.

Fabriquées en séries par les

„Usines de la Motte”
à St-DIZIER (Haute-Marne)
FRANCE



Sagrave S. A., à Lausanne

Adresse : Case postale Ouchy — Téléphone 22.997

Bureau à AMPHION-LES-BAINS (Hte Savoie) — Téléphone 5

**Spécialité de sables et graviers du lac
pour béton armé**

Importantes installations de triage et concassage produits
bruts et concassés, triés ou tout venant en toutes granula-
tions, pour toutes applications, petit gravier d'allée, sable
moulu, tamisé à 2 mm. pour crépissages fins, enduits et
jointoyages. — Poussière de roche (Filler) pour liant
dans les mortiers bitumineux. — Entreprise de dragage,
construction port, canaux, jetées, enrochements.



**reconnu la meilleure peinture laquée
du monde.**

Très brillante ou mate

Représentant général pour la Suisse : BI 516 g

C. HAESSIG, Elisabethstrasse, 11, BALE

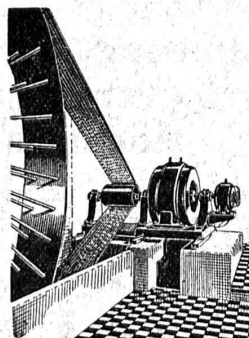
Courroie „Pieuvre”

Economie de force motrice.

Diminution de traction.

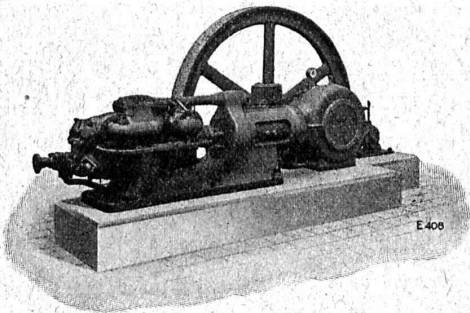
Pas de pertes par glissement.

Rend inutile les enrouleurs
sans augmenter la distance
entre les axes.



RAUCH & C^{IE} S. A.
MEILEN

ESCHER WYSS & C^{IE} S.A.
Zurich
Suisse A174



**Machines frigorifiques
et à glace**

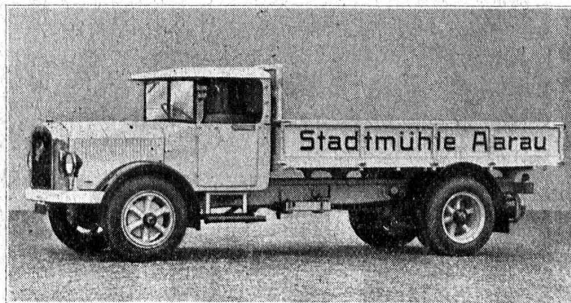
à acide carbonique et à ammoniacque

75/29



SAURER

Camions 1 1/2 - 6 tonnes
Bennes Basculantes - Cars Alpins - Omnibus



Camion 5 T. Type 5 BLD avec moteur « Diesel » 6 cyl.

Société Anonyme
ADOLPHE SAURER

Arbon - Bâle - Morges - Zurich

Demandez la brochure :

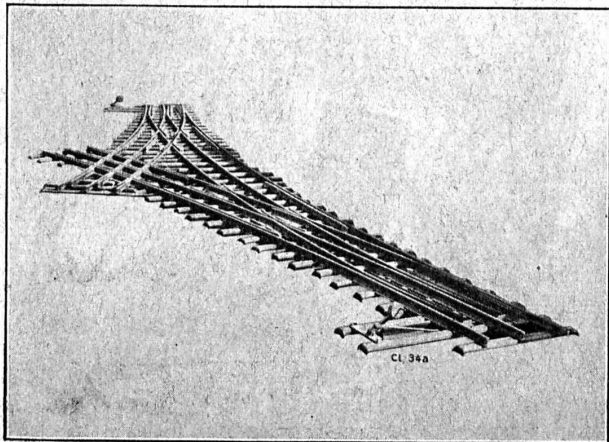
"Le nouveau moteur Saurer-Diesel pour automobiles"

LA BANQUE CANTONALE VAUDOISE

met ses services à la disposition de

MM. les INDUSTRIELS, COMMERÇANTS et PARTICULIERS

Toutes opérations de banque aux meilleures conditions.



Branchement et croisement à voie normale
et voie étroite.

Société des Usines de L. de Roll Fonderie de Berne

Télégrammes:
Fonderie de Berne

à Berne

Téléphone:
Bollwerk 50.66

Appareils de levage de tous genres.

Dragues à câbles pour l'extraction de gravier et de sable.

Matériel de chemins de fer : Branchements, Croisements, Chariots transbordeurs, Ponts tournants etc.

Chemins de fer Funiculaires avec freins de sûreté brevetés.

Treuil de halage.

Superstructures à crémaillères des systèmes Riggenschach, Abt, Strub, Peter, etc.

Barrages : Vannes de toutes grandeurs et systèmes pour barrages, canaux et entrées de turbines, **Grilles et Râteaux mécaniques** pour le nettoyage des grilles.

Constructions Mécaniques de tous genres.
Fonte grise. — Renseignements à disposition.

TANKS ET RÉSERVOIRS

Charpentes, Fonts, Mâts,

Barrages, Conduites forcées, Grues, Tôlerie,
Gazomètres, Fenêtres, Portes embouties en fer, etc.

BUSS^SA BALE

CONTRE LE BRUIT
LA CHALEUR
LE FROID

LIEGE

AGGLOMERE

LIEGE AGGLOMERE S.A. KÄPFNACH - HORGEN

LOUIS ROSSI REPRESENTANT DEPOSITAIRE
11 PL. ST. FRANÇOIS TEL. 26,201 **LAUSANNE**

Le Système

CEKA

Interrupteurs
Commutateurs
Prises de courant

NOUVEAUTÉ

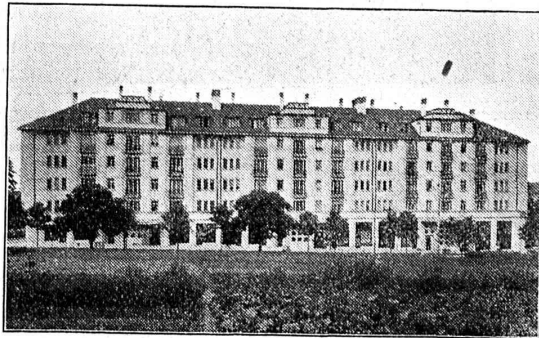


S.A. des Produits électrotechniques **SIEMENS**
Dpt.: Siemens-Schuckertwerke
ZURICH





La Fonclère de Rumine.
Arch.: A. Lavertière, Lausanne.



Les cheminées Schofer évitent des ennuis!

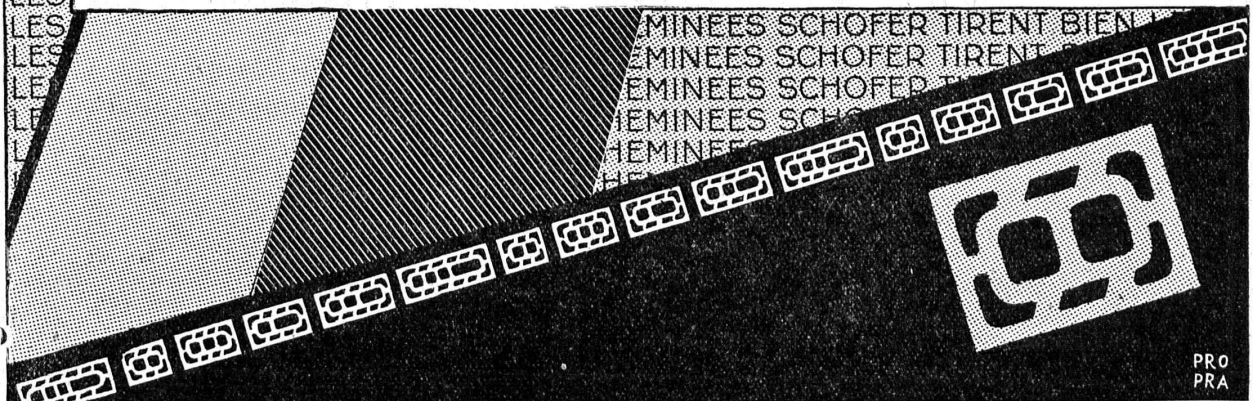
Leur tirage est parfait quelles que soient les conditions atmosphériques. Elles aèrent les cuisines et les pièces d'appartement, se posent rapidement et prennent peu de place. Elles sont une garantie contre les émanations de la fumée, qui peuvent se produire dans les cheminées maçonnées et provoquer de coûteuses réparations. Les cheminées Schofer existent

en plus de 30 profils et pour tous genres d'immeubles: de la petite maison locative ou villa au plus grand édifice public. Nos spécialistes vous conseilleront gratuitement dans tous les cas spéciaux.

FABRIQUE DE CHEMINEES ALLSCHWIL

Représentants en Suisse Romande:

Neuchâtel: René Convert, Ingénieur, Maladière, 30
La Chaux de Fonds: Maison Nuding, matériaux de construction
Lausanne: Louis Rossi, architecte, 11, Place St. François
Genève: Ernest Kühni, matériaux de construction, 4, rue du Nant



PRO
PRA

IMPRIMERIE LA CONCORDE

Direction : **LAUSANNE**
Th. Pache-Tanner JUMELLES, 4
J. Pache-Vuitel Téléphone 23 595

- Impressions commerciales et artistiques
- Tirages en couleurs, illustrations, Labours
- Journaux, volumes, brochures, catalogues
- Circulaires :: Enveloppes :: Programmes
- Cartes de visite et d'adresse, Obligations
- Faire-part, Registres :: Algèbre, Musique



L'ÉCOLE LÉMANIA
LAUSANNE
prépare vite et très bien pour
POLYTECHNICUM
Ecole des Beaux-Arts, Paris
Ecole spéciale d'Architecture, Paris



**PLAQUES DE PROPRETÉ
EN CELLULOÏD**

E.&W. SCHLUND
FABRIQUE D'ARTICLES EN CELLULOÏD
ALTSTETTEN - ZURICH
TÉLÉPHONE UTO 5009

Manufacture de Courroies S. A.

Anciennement **Menziken** Téléphone 133
Weber & C^{ie}.



Courroies en cuir :

- ARGOVIA en cuir brun de premier choix
- MONOPLAN en cuir spécial, grande souplesse
- RIVAL en cuir chromé, inextensible
- PIEVRE courroie brevetée

Courroies rondes, massives et tordues

Courroies ATLAS Balata

INDICATEUR VAUDOIS

Recueil des Adresses de Lausanne et du Canton de Vaud
publié par la Société Suisse d'Édition, 4, Jumelles, Lausanne.

Paraît au commencement de chaque année.

En souscription En librairie

En souscription En librairie

I^{re} Partie : adresses de Lausanne par ordre alphabétique et professionnel Fr. 6.50 7.50

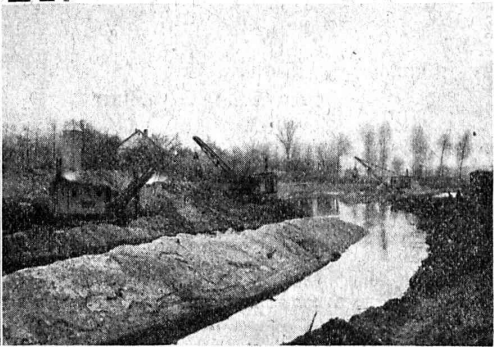
III^e Partie : adresses des autres communes du canton Ne se vend pas seule

II^e Partie : adresses de Lausanne par ordre de rues, villas, sociétés, renseignements, etc. Ne se vend pas seule

I^{re} et II^e Parties réunies » 11.— 13.—

I^{re}, II^e et III^e » » (Complet) » 15.— 17.—

**AUCUNE AUTRE MACHINE
QUE LA MENCK UNIVERSELLE
SUR UN CHANTIER**

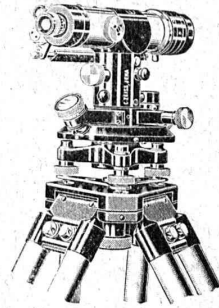


**LA PRÉSENCE DE TROIS
MACHINES UNIVERSELLES MENCK
EN SERVICE POUR LA RECTIFICATION
D'UN COURS D'EAU, PROUVE QUE LE
RENDEMENT DES MACHINES MENCK
EST APPRÉCIÉ À SA JUSTE VALEUR.**



**MENCK & HAMBROCK
ALTONA-HAMBURG**

Représentation générale pour la Suisse :
Robert Aebi & Cie, S. A., Zurich
Werdmühleplatz, 2 — Téléphone 31.750



Niveau à lunette II **ZEISS**

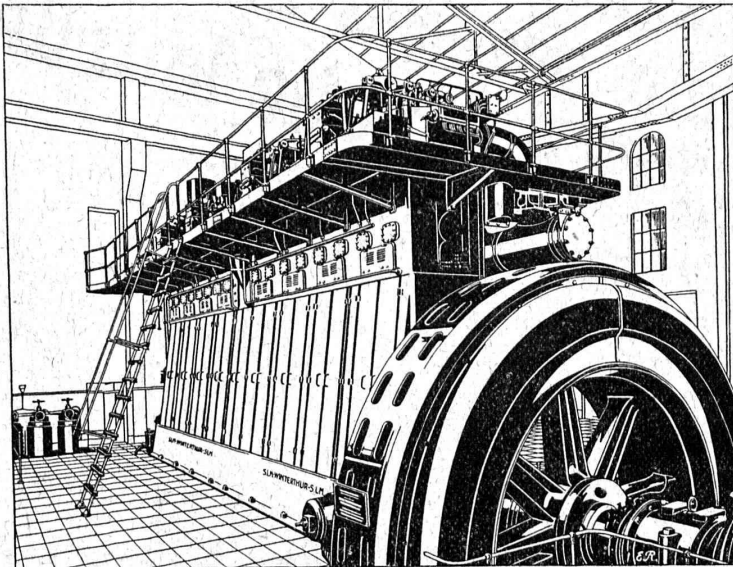
avec et sans cercle. Instrument fort robuste pour tous les nivellements techniques. Grossissement de la lunette 31 fois, nivelle réversible. Ajustage complet d'une seule station. Mise au point de la bulle facile et rapide par un système de prismes. Poids et dimensions très réduits.

**Théodolites, Tachéomètres
Equerres à prisme, Mires parlantes**

PROSPECTUS ET TOUS RENSEIGNEMENTS PAR :



Moteurs Diesel „S. L. M.-Winterthur”



Cia. Sevillana de Electricidad, Sevilla (Espagne).

Installation d'un Moteur Diesel „S. L. M.- Winterthur” de 3000 Cv., 8 cylindres à 4 temps, à injection mécanique, avec alimentation par turbo-soufflante à gaz d'échappement système Buchi.

à injection mécanique et par insufflation, pour installations fixes, bateaux et locomotives.

□

Très appropriés comme machines de pointe et de réserve pour usines électriques.

□

Unités jusqu'à 4500 Cv. de puissance. Frais d'installation relativement faibles. Mise en service instantanée.

□

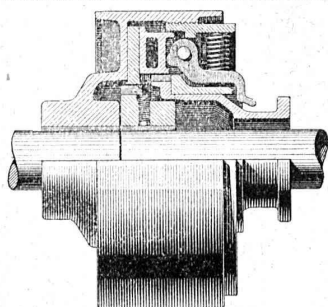
**Société Suisse pour la Construction de Locomotives et de Machines
Winterthur**



SOCIÉTÉ DES
USINES DE LOUIS DE ROLL

CLUS

USINE DE CLUS
À KLUS (CT. DE SOLEURE)



Embrayage Benn, type II.

Embrayages Benn

Brevetés dans tous les pays industriels.

Surfaces frottantes en formes de disques.
Complètement fermés. Aucune partie saillante.

SUCCURSALE: FONDERIE D'OLTEN

Fonte brute pour poulies et roues dentées en tous genres.

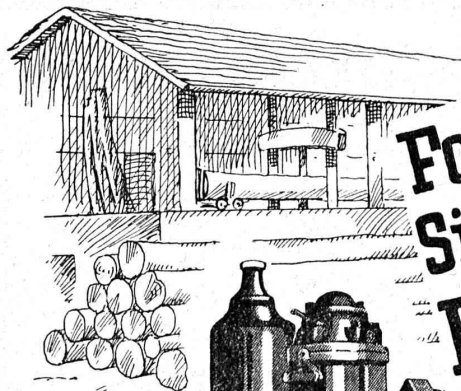
ACIERS SANDVIK - Notz & C°, Bienne



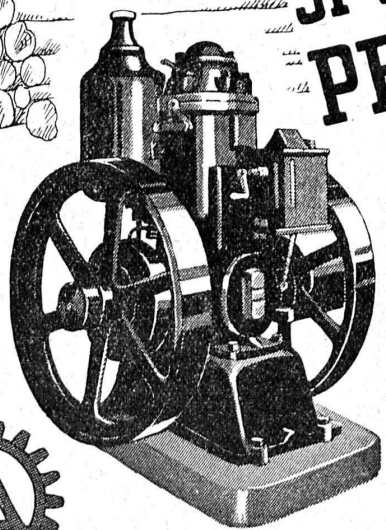
CALORIE S. A.

Chauffages centraux. Ventilations. Installations sanitaires. Cuisines d'hôtels.

Lausanne - Genève
Montreux
Sion - Brigue
Fribourg - Bienne
Neuchâtel
La Chaux-de-Fonds
Lyon



PRO
PRA



Force motrice indépendante
Si vous possédez un moteur
PETTER à huile lourde

vos machines marchent aussi bien lorsqu'il y aura manque de courant ou d'eau. En égard au prix minime du combustible qu'il consomme, c'est le moteur qui vous donnera la force motrice le meilleur marché. Sa construction simple et pratique vous assure une marche parfaite et continue. Un démarreur à froid vous permet de lancer le moteur instantanément même par température basse. Demandez notre prospectus spécial.

U. AMMANN
FABRIQUE DE MACHINES S.A.
LANGENTHAL