

Objektyp: **Advertising**

Zeitschrift: **Bulletin technique de la Suisse romande**

Band (Jahr): **56 (1930)**

Heft 4

PDF erstellt am: **21.07.2024**

### **Nutzungsbedingungen**

Die ETH-Bibliothek ist Anbieterin der digitalisierten Zeitschriften. Sie besitzt keine Urheberrechte an den Inhalten der Zeitschriften. Die Rechte liegen in der Regel bei den Herausgebern.

Die auf der Plattform e-periodica veröffentlichten Dokumente stehen für nicht-kommerzielle Zwecke in Lehre und Forschung sowie für die private Nutzung frei zur Verfügung. Einzelne Dateien oder Ausdrucke aus diesem Angebot können zusammen mit diesen Nutzungsbedingungen und den korrekten Herkunftsbezeichnungen weitergegeben werden.

Das Veröffentlichen von Bildern in Print- und Online-Publikationen ist nur mit vorheriger Genehmigung der Rechteinhaber erlaubt. Die systematische Speicherung von Teilen des elektronischen Angebots auf anderen Servern bedarf ebenfalls des schriftlichen Einverständnisses der Rechteinhaber.

### **Haftungsausschluss**

Alle Angaben erfolgen ohne Gewähr für Vollständigkeit oder Richtigkeit. Es wird keine Haftung übernommen für Schäden durch die Verwendung von Informationen aus diesem Online-Angebot oder durch das Fehlen von Informationen. Dies gilt auch für Inhalte Dritter, die über dieses Angebot zugänglich sind.

# BULLETIN TECHNIQUE DE LA SUISSE ROMANDE

ORGANE DE PUBLICATION DE LA COMMISSION CENTRALE POUR LA NAVIGATION DU RHIN  
ORGANE DE L'ASSOCIATION SUISSE D'HYGIÈNE ET DE TECHNIQUE URBAINES  
ORGANE EN LANGUE FRANÇAISE DE LA SOCIÉTÉ SUISSE DES INGÉNIEURS ET DES ARCHITECTES

ainsi que de la Société vaudoise des Ingénieurs et des Architectes, de l'Association des Anciens Elèves de l'Ecole d'Ingénieurs de l'Université de Lausanne et des Groupes Romands de la G. e. P.

#### ABONNEMENTS :

Suisse : 1 an, 12 francs  
Etranger : 14 francs

Pour sociétaire :

Suisse : 1 an, 10 francs  
Etranger : 12 francs

Prix du numéro :  
75 centimes.

Pour les abonnements  
s'adresser à la librairie  
F. Rouge & C°, à Lausanne.

#### COMITE DE RÉDACTION

Président : R. NËSSER, ingénieur, à Genève.  
Secrétaire : EDM. EMMANUEL, ingénieur, à Genève.

#### MEMBRES :

*Fribourg* : MM. L. HERTLING, architecte ; A. ROSSIER, ingénieur ; R. DE SCHALLER, architecte. — *Vaud* : MM. C. BUTTICAZ, ingénieur ; EPITAUX, architecte ; E. JOST, architecte ; A. PARIS, ingénieur ; CH. THÉVENAZ, architecte. — *Genève* : MM. L. ARCHINARD, ingénieur ; CH. WEIBEL, architecte. — *Neuchâtel* : MM. ED. ELSKES, ingénieur ; A. MEAN, ingénieur cantonal ; E. PRINCE, architecte. — *Valais* : MM. J. COUCHEPIN, ingénieur, à Martigny ; HAENNY, ingénieur, à Sion.

RÉDACTION : H. DEMIERRE, ingénieur.  
VEVEY, Rue de la Madeleine, 15.

#### CONSEIL D'ADMINISTRATION DU BULLETIN TECHNIQUE

A. DOMMER, ingénieur, président. — M. IMER. — H. MEYER, architecte. —  
F. ROUGE, libraire. — E. SAVARY, ingénieur.

#### ANNONCES :

50 centimes la ligne  
Rabais pour annonces répétées

Demandez tarif spécial  
pour fractions de pages à

*l'Indicateur Vaudois*  
(Société Suisse d'Édition)  
Jumelles, 4, Lausanne.

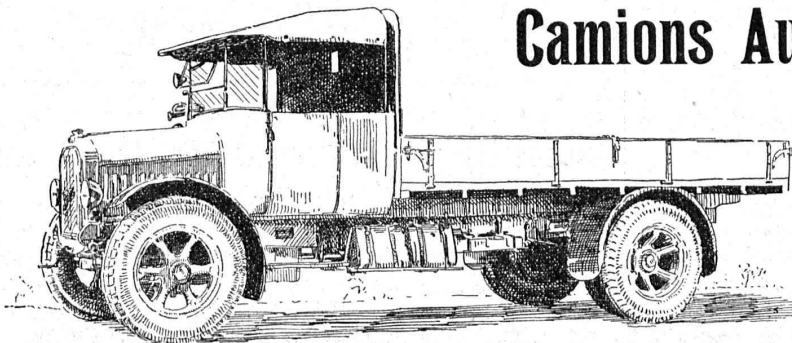
ADMINISTRATION : LIBRAIRIE F. ROUGE & C°, RUE HALDIMAND, 6, LAUSANNE



## Installations d'aspiration

et de transport pneumatique pour menuiseries, ateliers de polissage, fonderies, fabriques de ciment, etc

**VENTILATION S. A. - STÆFA - ZURICH**



Camion BERNA 5 tonnes sur pneus.

## Camions Automobiles BERNA

Charge utile 2-6 tonnes

Camions reversibles des 3 côtés  
Remorques

Devis et Catalogues sur demande.

**Fabrique d'Automobiles  
BERNA S. A., OLTEN**

# LUXFER

Les Fenêtres béton pour fabriques sont meilleur marché que celles en fer forgé.

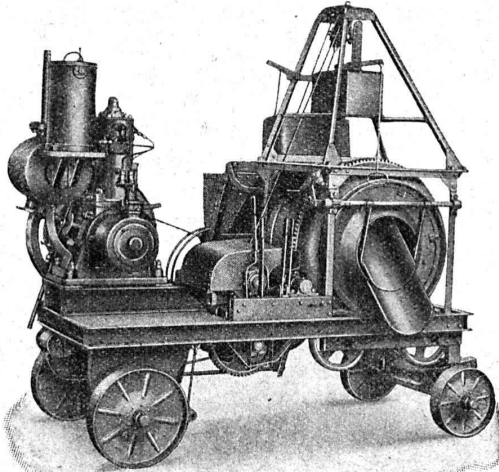
Demandez nos prospectus.

**ROB. LOOSER & C<sup>IE</sup>., ZURICH (TÉLÉPHONE SELNAU 7295)**



# LA BÉTONNIÈRE QU'IL VOUS FAUT

c'est la



## Bétonnière „Raco de Roll“

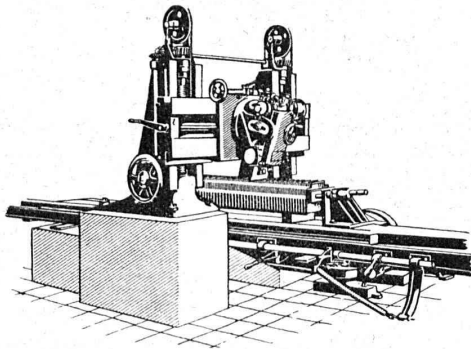
Rendement 4-20 m<sup>3</sup> à l'heure.  
Fabrication suisse de tout 1<sup>er</sup> ordre.  
Meilleures références.

Concasseurs. Matériel roulant. Explosifs de sûreté.  
Monte-charges rapides. Outils pour entrepreneurs.

**ROBERT AEBI & C<sup>IE</sup>, S.A., ZURICH**

*Maison fondée en 1880.*

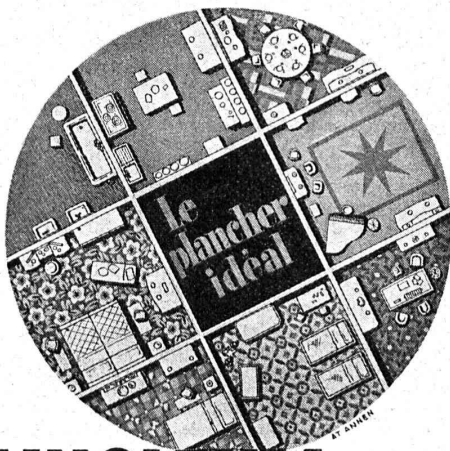
# Machine à tailler la pierre



Rendement élevé  
Grande économie de main d'œuvre  
Travail parfait

*Demandez catalogue et devis à la*

**Société Suisse pour la Construction de Locomotives et de Machines  
WINTERTHUR**



**LINOLEUM  
GIUBIASCO**

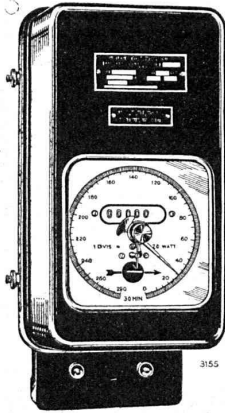
## ses trois qualités:

élégance

durée

entretien facile

# COMPTEURS D'ÉLECTRICITÉ LANDIS & GYR



Compteur avec  
indicateur de maximum et  
contact à signaux

SIMPLE - DOUBLE - TRIPLE TARIF  
A MAXIMUM - A DÉPASSEMENT  
D'ÉNERGIE RÉACTIVE

« TRIVECTOR »

le nouveau compteur d'énergie  
apparente

« MAXIGRAPH »

Compteur enregistrant les valeurs  
moyennes de la charge

**ALLUMEURS-  
EXTINCTEURS-  
HORAIRES**

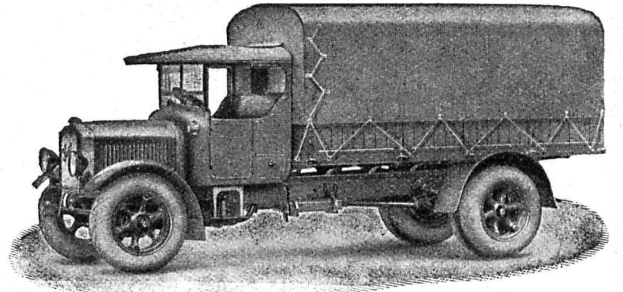
TRANSFORMATEURS DE MESURE  
WATTMÈTRES FERRARIS  
STATIONS D'ÉTALONNAGE

**LANDIS & GYR S. A.**  
**ZOUG (Suisse)**



# SAURER

Camions 1 1/2 - 6 T. - Remorques  
Benues Basculantes - Cars Alpines - Omnibus



Camion 5 T. Type 5 AD.

**Société Anonyme  
Adolphe Saurer, Arbon**

Ateliers de Réparations et Stock de Pièces de rechange :

Pour la Suisse Romande :  
**Morges (Vaud)**

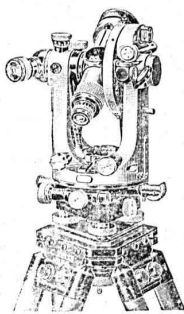
Pour Bâle et Environs :  
**Bâle (Steinentorstr. 24)**

# ZEISS

## Niveaux à Lunette et Théodolites

pour tous les travaux techniques, routes, drainages,  
triangulations, etc.

Instruments très légers,  
mais fort stables et d'un rendement exceptionnel.  
Maniement facile et rapide.



Théodolite III.

### Mires Parlantes Equerres à prisme

Demandez  
renseignements et brochures à  
votre fournisseur habituel  
ou à



**S.T.S.**

Schweizer. Technische Stellenvermittlung  
Service Technique Suisse de placement  
Servizio Tecnico Svizzero di collocamento  
Swiss Technical Service of employment

ZÜRICH, Tiefenhöfe 11 - Telephon: Selnau 23.75 - Telegramme: INGENIEUR ZÜRICH

#### Emplois vacants :

*Maschinen-Abteilung.*

121. *Technicien en chauffage central* connaissant parfaitement le montage (toutes installations), soudeur autogène et si possible petite chaudronnerie p<sup>r</sup> diriger chantier. Bonne situation d'avenir. France.

129. *Elektro-Ingenieur* mit mehrjähr. Praxis, selbständ. Konstrukteur, Prüfung v. Radioröhren und elektr. Glühlampen, Bau und Reparatur. v. Radioapparaten. Schweiz.

131. *Erfahr. Elektro-Ingenieur* zur Leitung d. Entwicklungs- und Konstrukt. bureau einer Schwachstromapparatefabrik. Deutsche Schweiz.

133. *Technicien spécialisé* dans la charpente métallique, ayant une certaine pratique d'atelier. France (Dép. Haut-Rhin).

137. *Bon technicien spécialisé* dans les chauffages centraux. Place stable. Canton de Neuchâtel.

139. *Aluminium-Fachmann* erfahr. in d. Verarbeitung v. Leichtmetallen und Speziallegierungen eines Legierungswalzwerkes, für Versuchsabteilg. Schweiz.

81. *Ingenieur* ou technicien particulièrement au courant fabrication planches et tubes en papier baké, pour direction d'un atelier. Belgique.

79. *Maschinen-Techniker* oder Ingenieur mit grosser Erfahrung im Wasserturbinenbau. Sofort. Schweiz.

89. *Ingenieur* pour chauffage central. France.

103. *Jüng. dipl. Elektro-Ingenieur*, baldmögl. Strassburg.

*Bau-Abteilung.*

210. *Technicien-architecte* parlant le français. Entrée en service tout de suite. Bureau d'architecte. Canton de Berne.

214. *Erfahrener, selbständiger Eisenbeton-Ingenieur*, guter Statiker, für Ingenieurbureau Nord-West-Schweiz. Eintritt nach Uebereinkunft. Dauerstelle. Bekannte Firma.

216. *Technicien-inspecteur* pour conduire travaux importants à Paris, maisons de rapport en ciment armé, rédaction de devis descriptifs, vérification, etc. Bureau d'architecte, Paris.

220. *Techn. spécialisé* charpente métallique, avec pratique d'atelier. Alsace.

20. *Junger Bau-Ingenieur evtl. Tiefbautechniker* mit Schweizer-Ausbildung (ev. Schweizer-Ing. mit deutscher Hochschulbildung) auf Frühjahr 1930 nach Graubünden, in bekanntem Höhenkurort.

32. *Bon dessinateur-architecte* ayant la pratique des travaux du bâtiment. Bureau d'architecte. Bords du Léman.



*D'apparence simple et élégante, le nouvel emballage par unité de la lampe Osram **dépolie intérieurement** facilite le stockage. L'attention du client sera attirée par un étalage disposé avec goût et il se souviendra alors qu'il devrait prendre quelques lampes de réserve chez lui. Avec ce nouvel emballage par unité, les lampes peuvent être livrées telles quelles, sans packaging supplémentaire; elles ne peuvent glisser hors de l'emballage. Placées de façon harmonieuse dans la vitrine, elles constituent un excellent motif décoratif. A cet effet précisément, et sur demande, nous livrons gratuitement des emballages vides. Ne manquez donc pas de profiter des qualités marchandes de la lampe Osram **dépolie intérieurement** dans son nouvel emballage.*

---

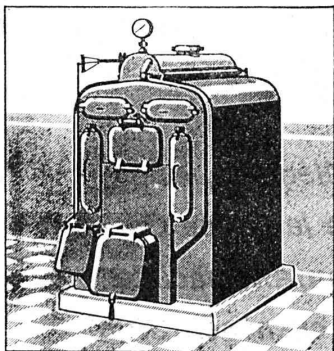
---

# OSRAM

---

---





# SULZER

## Chauffages centraux

Récupération de chaleur. - Chauffage à combustion d'huile.  
Production de chaleur par l'électricité.

**SULZER FRÈRES**, Société Anonyme, **WINTERTHUR**

Bureau à **Lausanne**: 11, rue du Midi, 11. — Téléphone : 23.367



# TUNGSRAM

## LA LUMIÈRE

# TUNGSRAM

### MÉNAGE VOS YEUX

**TUNGSRAM**

SOCIÉTÉ ANONYME D'ÉLECTRICITÉ

Bahnhofstrasse 57 b **ZURICH** Bahnhofstrasse 57 b

Téléphone : Selnau 60 62      Télégramme : Tungstram Zurich

## Ed. BRUN, Wædenswyl

(Suisse)

Première fabrique spéciale de matériaux pour la trempe et la soudure

Production journalière :  
15.000 kilos

Téléphone 102

Fondée en 1886



TÉLÉGRAMME  
Brun, Wædenswyl

Exportation

**Poudre à cémenter C** pour cémenter en paquet ou au four, avec une profondeur de trempe atteignant 8 mm.

**Poudre à tremper B** à feu ouvert jusqu'à une profondeur de 3 mm.

**Poudre à braser Brunin** remplaçant le borax et la brasure, soudant à une chaleur 3 fois moins forte qu'avec l'ancien procédé.

**Graisse et huile réfrigérantes** pour rafraîchir les paliers chauds et les préserver de la chaleur.

**Liquide à tremper** exempt d'acide.

**Graisse universelle à souder Brunol** exempte d'acide et d'oxyde, pour tout emploi, installations, fabrications, etc.

**Pâte à souder Brunol** en bâtons, sans oxyde.

**Pâte d'étain Brunol** (conservant étain et matière liquide); mixture à souder, à étamer, etc. Alliage à volonté

**Poudre à souder** le fer et l'acier, ainsi que pour la soudure autogène, la meilleure existant à ce jour.

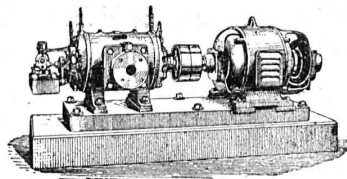
**Huile à perforer** soluble dans l'eau.

Prix-courant et visite du voyageur gratis.

# COMPRESSEURS - POMPES A VIDE

## ESSOREUSES

Machines spéciales pour la teinture et l'apprêt.  
*Ires références.*



Machines pour travailler les métaux en feuilles.  
*(Système Jæcklin Frères).*

Atel. de Constr.

# BURCKHARDT

Soc. Anon., Bâle

# MANUFACTURE de Produits Céramiques et Réfractaires S. A. LAUSEN

PRODUITS RÉFRACTAIRES : BRIQUES, PLANELLES, DALLES, MORTIER, MOUFLES, CREUSETS

*Carrelages céramiques rouges et jaunes. Briques de parement*

TUYAUX EN GRÈS, AUGES, CUVES — KLINKERS — BRIQUES ÉMAILLÉES

CONTRE LE BRUIT  
LA CHALEUR  
LE FROID

# LIEGE

AGGLOMÈRE

LIEGE AGGLOMÈRE S.A. KÄPFNACH - HORGEN

**LOUIS ROSSI** REPRESENTANT DEPOSITAIRE  
11 PL. ST. FRANÇOIS TEL. 26,201 LAUSANNE

# SENKING

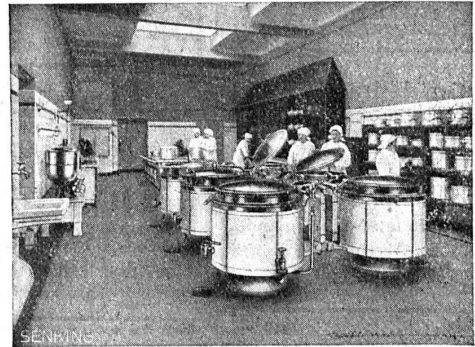
## Installations de cuisines

pour hôtels, restaurants, pensionnats, hôpitaux et instituts de tous genres chargés de la nourriture d'un grand nombre de personnes. Appareils de cuisine pour chauffage au charbon, au gaz, à la vapeur, à l'électricité.

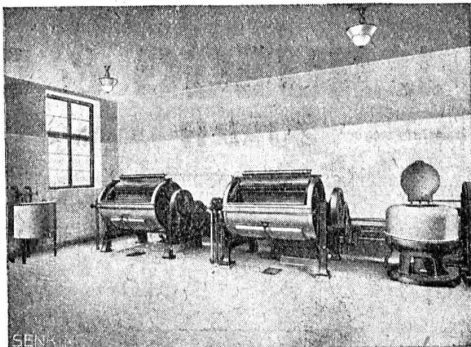
### INNOVATION SENSATIONNELLE

## Marmites ordinaires et à bascule, en nirosta

(acier ne rouillant pas) d'après brevets spéciaux, marmite avec rebord supérieur étiré sans soudure.



*Bureau de vente SENKING: Walchestr. 34, Zurich 1*



## Installations modernes de buanderies

pour hôtels, restaurants, pensionnats, hôpitaux, sanatoria, maisons de convalescence, etc., pour commande par transmission et commande directe au moteur, pour chauffage au charbon, au gaz, à la vapeur et à l'électricité.

**Construction ultra-moderne**

**Très grande et ancienne expérience**



*Alliages d'aluminium légers à haute résistance mécanique*

**ANTICORODAL.** EN TOILES, BARRES PROFILÉS ET TUBES

**AVIONAL.** EN LINGOTS BRUTS OU PIÈCES COULÉES

**S.A. pour l'Industrie de l'aluminium Neuhausen**

## Nouvelle Infirmerie d'Aigle

Un concours est ouvert dès le 1<sup>er</sup> février prochain entre architectes vaudois ou de nationalité suisse régulièrement établis dans le canton de Vaud depuis 5 ans au moins, pour le projet d'une nouvelle infirmerie.

Pour tous renseignements, s'adresser au Président du Comité de l'Infirmerie, à Aigle.

### AVIS

En suite d'une omission des fermiers, cette annonce n'a pas été insérée dans le N°3 du *Bulletin technique*, où elle aurait dû paraître.

#### Place vacante

Ville de la Suisse romande engagerait ingénieur ou architecte diplômé de l'Université, ayant de fortes connaissances d'urbanisme.

Adresser offres en indiquant prétentions de traitement, jusqu'au 25 février 1930, sous V. B. 1930, à l'Indicateur Vaudois, Lausanne.

#### On demande

### Jeune architecte

ayant notions d'urbanisme, pour un bureau de la Suisse romande.

Offres manuscrites sous chiffre S. 52.635 X., *Publicitas*, Genève.

**Cendres & Métaux s. A.**  
Succ. de  
Aufranc & C<sup>o</sup> S. A.  
Bienne

**Soudure argent**

pour tout usage (env. 50 sortes)

Or - Argent - Platine

### Brevets d'Inventions

Cabinet L. FLESCHE, Ingénieur-Conseil,  
22, rue Pichard, LAUSANNE Téléph. 29.108  
Fondé en 1910.

## Ingénieur qualifié

ayant plusieurs années de pratique et sérieuses références en matières d'études et de constructions d'Usines hydro-électriques **est demandé** comme chef de bureau des études d'une importante Usine hydro-électrique en construction en France. — Offres sous chiffre Z. F. 386 à Rudolf Moose, A. G., Zürich.



**BOVARD & C<sup>IE</sup>**  
BOLLWERK 15 BERNE

### Brevets d'invention

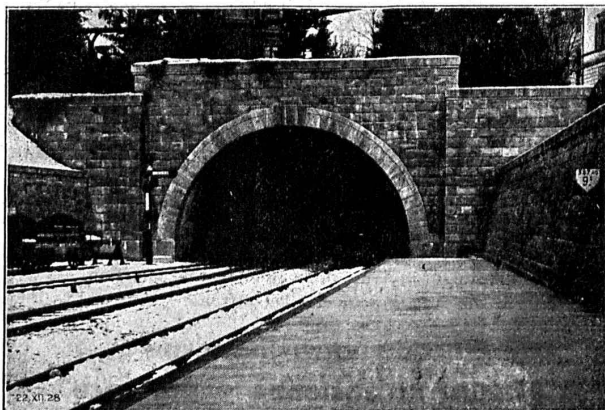
marques - dessins et modèles

## A. BUGNION

Physicien diplômé de l'Ecole Polytechnique Fédérale. Ancien élève de l'Ecole Supérieure d'Electricité, à Paris. Ancien expert technique au Bureau Fédéral de la Propriété Intellectuelle.

**GENÈVE** Corratierie, 18 Téléph. 47.920  
**LAUSANNE** Grand Pont, 2 Téléph. 25.550

**Imprimerie La Concorde**  
Jumelles, 4, Lausanne  
TRAVAUX EN TOUS GENRES



Tunnel du „Ulmerberg“ à Zurich.

### Entreprise Générale de Bâtiments et de Travaux publics

## J. J. RUEGG & C<sup>o</sup>

39, Bühstrasse ZÜRICH Bühstrasse, 39

Terrassements - Canalisations  
Maçonnerie - Béton armé

BUREAU D'INGÉNIEUR