

**Zeitschrift:** Bulletin technique de la Suisse romande  
**Band:** 56 (1930)  
**Heft:** 6

## Werbung

### Nutzungsbedingungen

Die ETH-Bibliothek ist die Anbieterin der digitalisierten Zeitschriften. Sie besitzt keine Urheberrechte an den Zeitschriften und ist nicht verantwortlich für deren Inhalte. Die Rechte liegen in der Regel bei den Herausgebern beziehungsweise den externen Rechteinhabern. [Siehe Rechtliche Hinweise.](#)

### Conditions d'utilisation

L'ETH Library est le fournisseur des revues numérisées. Elle ne détient aucun droit d'auteur sur les revues et n'est pas responsable de leur contenu. En règle générale, les droits sont détenus par les éditeurs ou les détenteurs de droits externes. [Voir Informations légales.](#)

### Terms of use

The ETH Library is the provider of the digitised journals. It does not own any copyrights to the journals and is not responsible for their content. The rights usually lie with the publishers or the external rights holders. [See Legal notice.](#)

**Download PDF:** 22.01.2025

**ETH-Bibliothek Zürich, E-Periodica, <https://www.e-periodica.ch>**





# NEW YORK

## HÔTEL PENNSYLVANIA

un des plus grands hôtels du monde repose sur des fondations protégées contre l'eau par

# TOXEMENT

Les ingénieurs américains les plus réputés le considèrent comme le meilleur hydrofuge. Le Toxement protège contre l'action destructive de l'eau des constructions valant plusieurs milliards. Pour tous renseignements et prix s'adresser à

## STANDARD

Usine de Vernis et Couleurs, Altstetten  
(Zurich)

Représentants généraux de la maison Toch  
Bros. • New York • fondée en 1848





# Louis Rossi

11, PLACE ST-FRANÇOIS LAUSANNE TÉLÉPHONE 26.201

LIÈGE AGGLOMÉRÉ  
ET PLANCHERS LIÈGE - ISOLANTS



STORES SCHENKER  
FENÊTRES EN BOIS



BÉTON ARMÉ TRANSLUC  
PLANCHERS EUBOOLITH

GRANIT TESSIN ET VALAIS — GRÈS - MOLLASSE DE VILLARLOD — CRÉPIS JURASITE, STUCALITHE — VITRAGES SANS MASTIC

## INSTALLATIONS SANITAIRES

### WILLIAM DÉPIERRAZ

Entrée rue de Bourg, 27 — Ruelle de Bourg, 3 — LAUSANNE  
Téléphone Bureaux et Ateliers 28.728 - Téléphone Appartement 25.006

Spécialité d'installation de chauffe-eau électr. CUMULUS

Appareillage, Ferblanterie et Couverture, Entretien, Réparations.

PRIX MODÉRÉS — TRAVAIL CONSCIENCIEUX — DEVIS SUR DEMANDE



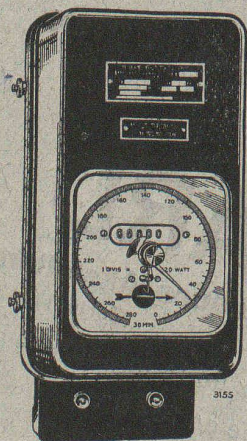
reconnu la meilleure peinture laquée  
du monde.

Très brillante ou mate

Représentant général pour la Suisse: BI 536 g

C. HAESSIG, Elisabethstrasse, 11, BALE

## COMPTEURS D'ÉLECTRICITÉ LANDIS & GYR



Compteur avec  
indicateur de maximum et  
contact à signaux

SIMPLE - DOUBLE - TRIPLE TARIF  
A MAXIMUM - A DÉPASSEMENT  
D'ÉNERGIE RÉACTIVE

« TRIVECTOR »

le nouveau compteur d'énergie  
apparente

« MAXIGRAPH »

Compteur enregistrant les valeurs  
moyennes de la charge

ALLUMEURS-  
EXTINCTEURS-  
HORAIRES

TRANSFORMATEURS DE MESURE  
WATTMÈTRES FERRARIS  
STATIONS D'ÉTALONNAGE

LANDIS & GYR S. A.  
Zoug (Suisse)

## Sagrave S. A., à Lausanne

Adresse: Case postale Ouchy — Téléphone 22.997

Bureau à AMPHION-LES-BAINS (Hte Savoie) — Téléphone 5

### Spécialité de sables et graviers du lac pour béton armé

Importantes installations de triage et concassage produits bruts et concassés, triés ou tout venant en toutes granulacions, pour toutes applications, petit gravier d'allée, sable moulu, tamisé à 2 mm. pour crépissages fins, enduits et jointoyages. — Poussière de roche (Filler) pour liant dans les mortiers bitumineux. — Entreprise de dragage, construction port, canaux, jetées, enrochements.

S. T. S.

Schweizer Technische Stellenvermittlung  
Service Technique Suisse de placement  
Servizio Tecnico Svizzero di collocamento  
Swiss Technical Service of employment

ZÜRICH, Tiefenhöfe 11 — Telefon: Seinau 25.75 — Telegramme: INGENIEUR ZÜRICH

### Emplois vacants:

Maschinen-Abteilung.

187. Jüng. Maschinen- od. Elektro-Ingenieur für Bureau und Reise mit Kenntn. 3 Landessprachen und sicheres Auftreten. Praxis im Hebezeugbau (Kranbau) od. in chem. Industrie erw. Alter bis 30 J.

191. Jeune Ingénieur ayant 1-2 ans de pratique industrielle pour s'occuper des questions de prix de revient et de rendement. Manufacture d'impression France. (Dépt. Haut-Rhin).

195. Jeune Technicien 20-25 ans ayant expérience pour établir seul petits projets de chauffage central. Français indisp. France (Dépt. Loire).

197. Elektro-Techniker od. jüng. El.-Ingenieur mit Praxis in Konstruktion von Apparaten, französ. perfekt in Wort und Schrift. Schweizerfirma Elsass.

199. Ingénieur ou Dessinateur-technicien capable d'établir projets pour chauffage central. France. Marseille.

131. Jüng. erfähr. Elektro-Ingenieur zur Leitung des Entwicklungs- und Konstruktionsbureau einer Schwachstrom-Apparatefabrik der deutsch. Schweiz.

141. Elektro-Techniker od. Ingenieur für Projektierungsarbeiten und deutsche und französ. Korrespondenz, mit etw. Montagepraxis. Zürich.

214. Technicien en chauffage central très expérimenté et parlant bien le français. France.

213. Jeune Ingénieur pour calcul, étude et surveillance construct. ligne électr. à haute tension. Ev. Technicien. Suisse allemande.

217. 2 dipl. Ingenieure mit mehrjähr. Erfahrg. im Dampfturbinen- und Kondensatorenbau. Sprachkenntnisse erwünscht. Baldmöglichst. Deutsche Schweiz.

219. Maschinen-Ingenieur für Offert- und Verkaufsabteilung Dampfturbinen. Mehrjähr. Praxis und gute Sprachkenntn. spez. französ. Bedingung. Deutsche Schweiz.

65. Ingénieur, connaissant installat. frigorifiques de préf. autor. maticques. Connaiss. l'allemand et le français. Nice. France.

Bau-Abteilung.

322. Ingénieur-dessinateur de béton armé ayant bonne pratique dans construct. civiles et l'entreprise générale. Paris.

326. Jüng. selbständ. Bau-Ingenieur (Statiker) mit mehrjähr. Bureau-praxis im Eisenbetonbau. Deutsch und französisch. Dauerstelle. Ingenieur-Bureau Zürich.

334. Ingenieur auf Eisenbeton mögl. mit prakt. Erfahrg. im Strassenbau. Ing.-Bureau deutsche Schweiz.

346. Bautechniker-Bauzeichner mögl. Westschweizer od. Bewerber mit perfekt. französ. Sprachkenntnissen. Bekanntes Architektur-Bureau Zentralschweiz.

350. a) Jeune Ingénieur civil de langue française capable pour piquetages relevés et implantatives pour surveillance conduite forcée avec ouvrages en béton et béton armé. Suisse romande. Entrée immédiate.

b) Technicien en génie civil pour le même poste.

358. Bau-Ingenieur mit Erfahrg. im Eisenhoch- und Brückenbau. Sofort. Bekannte Firma deutsche Schweiz.



# Sondages - Puits filtrés?

Guggenbühl & Zurich

Captages d'eau souterraine | Installations complètes de distribution d'eau potable et industrielle | Pompes et filtres  
Siphons hydrostatiques | Forages de tous diamètres et profondeurs

S. A. ADOLF GUGGENBUHL, ING., ZURICH

Téléphone Uto 38.38

Bahnhofstrasse, 90

## Tuyaux de canalisation

en Fonte et Mannesmann

# Francillon

LAUSANNE



**BOVARD & C<sup>IE</sup>**  
BOLLWERK 15 BERNE

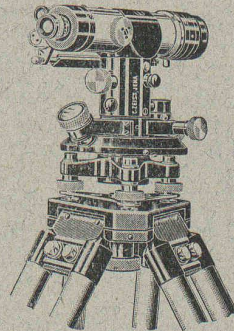
**Brevets d'invention**  
marques - dessins et modèles

**A. BUGNION**

Physicien diplômé  
de l'Ecole Polytechnique Fédérale.  
Ancien élève de l'Ecole Supérieure  
d'Electricité, à Paris.

Ancien expert technique  
au Bureau Fédéral  
de la Propriété Intellectuelle.

<b>GENÈVE</b>	<b>LAUSANNE</b>
Corraterie, 13 Téléph. 47.920	Grand Pont, 2 Téléph. 25.550



**Niveau à lunette II**

# ZEISS

avec et sans cercle. Instrument fort robuste pour tous les nivellements techniques. Grossissement de la lunette 31 fois, nivelle réversible. Ajustage complet d'une seule station. Mise au point de la bulle facile et rapide par un système de prismes. Poids et dimensions très réduits.

**Théodolites, Tachéomètres**  
**Equerres à prisme, Mires parlantes**

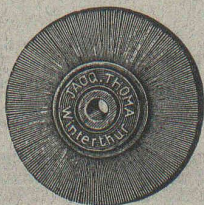
PROSPECTUS ET TOUS RENSEIGNEMENTS PAR :



## Les Brosses „THOMA”

sont connues par une fabrication très soignée et par l'emploi de matériel de toute première qualité.

Brosses  
métalliques

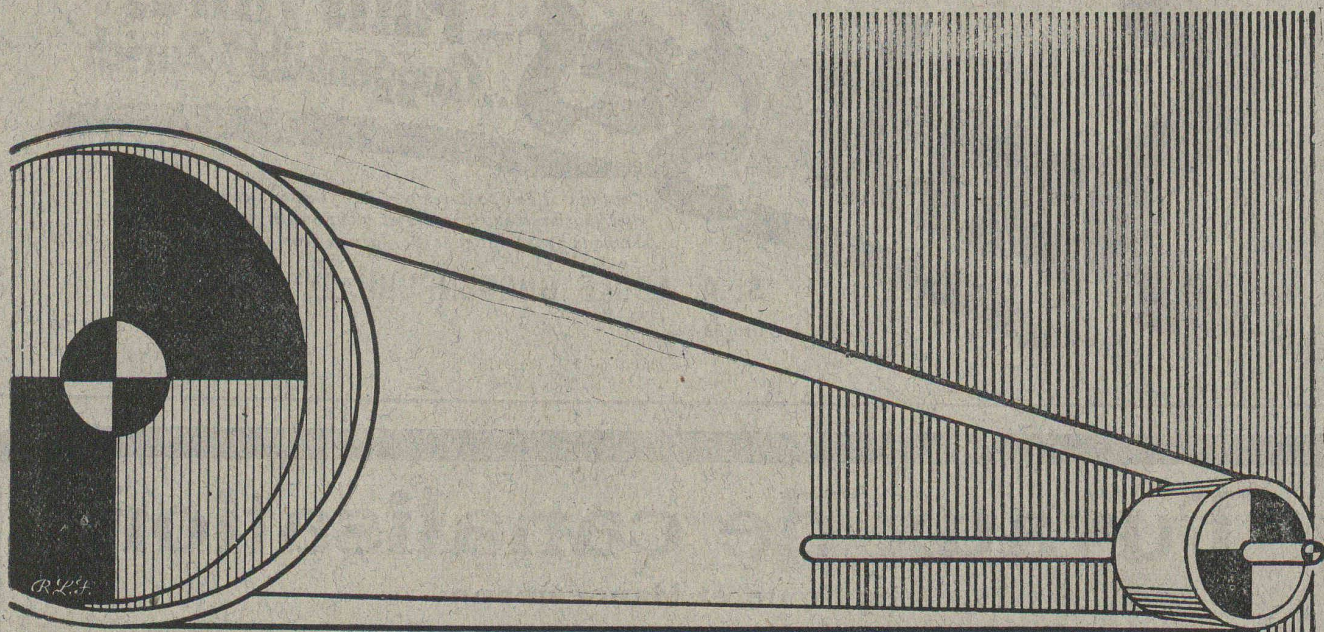


en tous  
genres

Tel. 7.73

**JACQ. THOMA, WINTERTHUR**  
FABRIQUE SPÉCIALE DE BROSSES MÉTALLIQUES





## Un horizon nouveau

s'ouvrira pour vous si vous installez sur votre transmission la plus dure, une courroie de transmission Goodrich Soupleflex. Car les courroies à bords droits en tissu de coton à longues fibres imprégnées et noyées dans une couche de gomme souple, adhérentes, très flexibles, insensibles aux conditions atmosphériques ont une durée étonnante.

N'attendez pas à demain, un coup de téléphone et de plus amples détails vous seront gracieusement fournis.

# GOODRICH SOUPLEFLEX

Adresses des dépositaires auprès de Goodrich-Zurich



# Le nouveau MESUREUR D'ISOLATION SIEMENS

est conforme aux  
exigences du praticien.

Grande exactitude, disposition pratique, boîtier protecteur métallique résistant et étanche, manivelle repliable, poids minime.

Renseignements détaillés  
par

S. A. des Produits Electrotechniques

**SIEMENS**

Dépt. Siemens & Halske

LAUSANNE - ZURICH



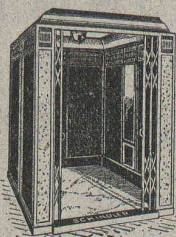
# AVIS à nos clients d'annonces

Les commandes d'annonces avec  
**prescription d'emplacement spécial**

devenant de plus en plus nombreuses, la mise en page du **Bulletin technique** se trouve compliquée à tel point que nous nous voyons dans l'obligation de demander à tous nos clients, qui désirent un emplacement déterminé

**un supplément de 20 %.**

Cette mesure est conforme à l'art. 4 du règlement de l'Union romande des Editeurs de Journaux. Elle est identique au système pratiqué depuis longtemps par plusieurs grands journaux suisses.

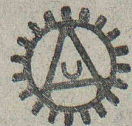
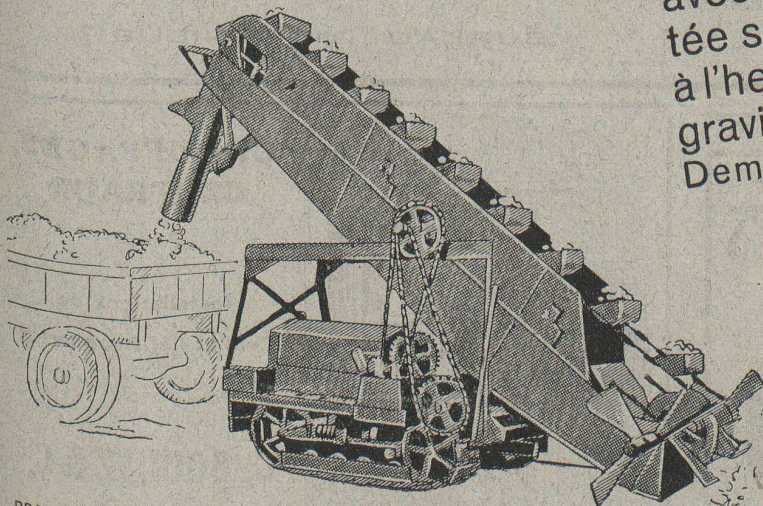


Fabrique d'ascenseurs  
électriques  
**Schindler & Cie**  
LUCERNE

# Installations de chargement

avec chargeuse-pelleteuse montée sur tracteur à chenille - charge à l'heure 60 à 70 m cubes de sable, gravier, ballast, charbon, coke, etc. Demandez notre catalogue spécial.

**U. AMMANN, Ateliers  
de Constructions S.A.  
Langenthal**





**PAVAG**, sac en papier pour la chaux, le ciment,  
Épargne à qui s'en sert tout déboire et tourment!



80 % de la Production mondiale de Ciments, Chaux, Plâtre  
est paqueté en sacs Papier.

(BUILDING SUPPLY NEWS)

Bureaux de vente:  
**Rämistrasse, 3**

Téléphone: Limmat 28 75

**MANUFACTURE** de Produits Céramiques et Réfractaires S. A. **LAUSEN**

PRODUITS RÉFRACTAIRES: BRIQUES, PLANELLES, DALLES, MORTIER, MOUFLES, CREUSETS

*Carrelages céramiques rouges et jaunes. Briques de parement*

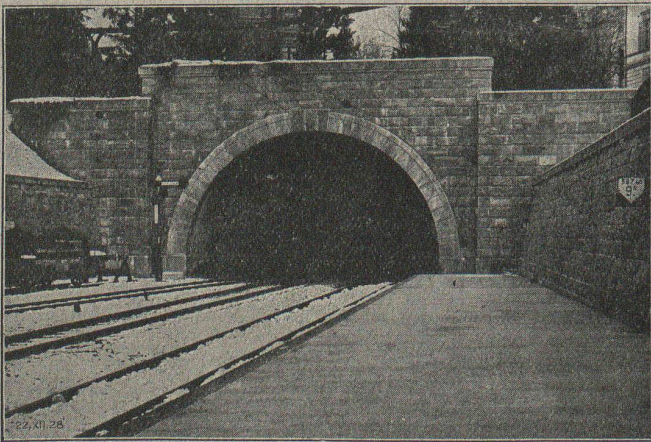
TUYAUX EN GRÈS, AUGES, CUVES — KLINKERS — BRIQUES ÉMAILLEES

**LA BANQUE CANTONALE VAUDOISE**

met ses services à la disposition de

**MM. les INDUSTRIELS, COMMERÇANTS et PARTICULIERS**

Toutes opérations de banque aux meilleures conditions.



Tunnel du „Ulmerberg“ à Zurich.

Entreprise Générale de Bâtiments  
et de Travaux publics

**J. J. RUEGG & C°**

39, Bühstrasse **ZURICH** Bühstrasse, 39

Terrassements - Canalisations  
Maçonnerie - Béton armé

BUREAU D'INGÉNIEUR

**Asphalte naturel de Travers**

Seules mines d'Asphalte en Suisse.

Reconnu le meilleur Asphalte

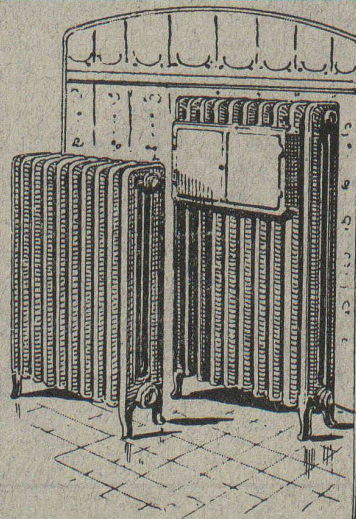
Représentants pour la Suisse:

**E.-R. Zetter & C°,**  
à Soleure

Maison fondée en 1843.



Marque de fabrique.



**CHAUFFAGES  
CENTRAUX**

Installations de  
Cuisines et Buanderies

**C. BOULAZ & C<sup>ie</sup>**

Anciennement  
Maison H. Moulin

**LAUSANNE**





# 5

## ATOUPS en main avec une

# MACHINE MENCK

pouvant être employée comme Pelle, Excavateur à  
Grappin, Dragline, Sonnette et Grue



**MENCK & HAMBROCK**  
ALTONA-HAMBURG



Représentation générale pour la Suisse :

**Robert Aebi & Cie, S. A., Zurich** - Werdmühleplatz, 2  
Téléphone Selnau 17.50

## Société Suisse des Explosifs

Usine et siège à GAMSEN près Brigue (Valais)

Explosifs de sûreté :

# GAMSITE

PLASTAMMITE - SIMPLONITE

Dynamites à tous dosages

Dynamite „Antigel“

Mèches et Détonateurs

Tous accessoires pour le tir des Mines

Télégrammes : „Explosifs-Brigue“

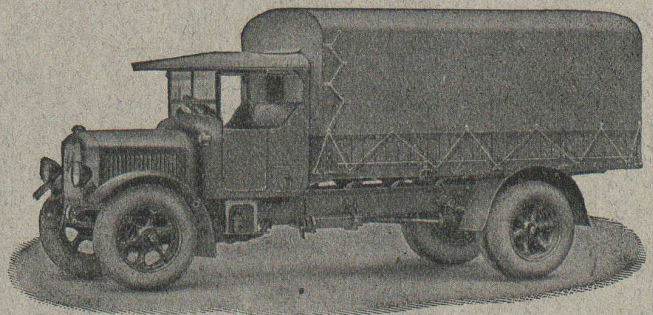
Téléphone : N° 181, Brigue



# SAURER

Camions 1 1/2 - 6 T. - Remorques

Bennes Basculantes - Cars Alpins - Omnibus



Camion 5 T. Type 5 AD.

Société Anonyme

## Adolphe Saurer, Arbon

Ateliers de Réparations et Stock de Pièces de rechange :

Pour la Suisse Romande :

**Morges (Vaud)**

Pour Bâle et Environs :

**Bâle (Steinentorstr. 24)**

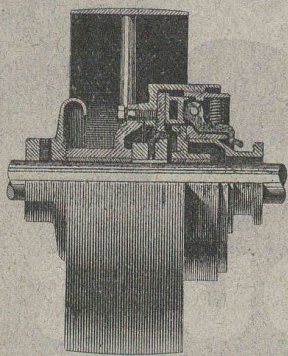




SOCIÉTÉ DES  
USINES DE LOUIS DE ROLL

CLUS

USINE DE CLUS  
À KLUS (CT. DE SOLEURE)



Embrayage Benn,  
type NN,  
pour accoupler  
un arbre  
à une poulie  
à courroie.

## Embrayages Benn

Brevetés dans tous les pays industriels.

Surfaces frottantes en formes de disques.

Complètement fermés.

Aucune partie saillante.

**SUCCURSALE: FONDERIE D'OLTEN**

Fonte brute pour poulies et roues dentées en tous genres.

REPERE

**Outillage PNEUMATIQUE ATLAS** - Notz & C°, Bienne

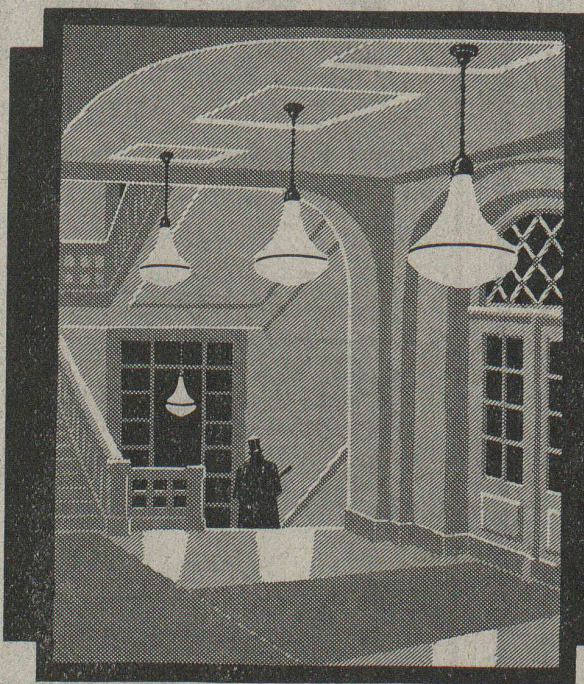


# CALORIE S. A.

Chauffages centraux. Ventilations. Installations sanitaires. Cuisines d'hôtels.

Lausanne - Genève  
Montreux  
Sion - Brigue  
Fribourg - Bienne  
Neuchâtel  
La Chaux-de-Fonds

Lyon



**LUCETTES**  
D'INTÉRIEUR POUR  
ÉCLAIRAGE SEMI-INDIRECT



S.A. DES PRODUITS  
ELECTROTECHNIQUES  
**SIEMENS**  
**ZURICH**  
DÉPARTEMENT:  
SIEMENS-SCHUCKERTWERKE