

Objekttyp: **TableOfContent**

Zeitschrift: **Bulletin technique de la Suisse romande**

Band (Jahr): **57 (1931)**

Heft 16

PDF erstellt am: **22.07.2024**

Nutzungsbedingungen

Die ETH-Bibliothek ist Anbieterin der digitalisierten Zeitschriften. Sie besitzt keine Urheberrechte an den Inhalten der Zeitschriften. Die Rechte liegen in der Regel bei den Herausgebern.

Die auf der Plattform e-periodica veröffentlichten Dokumente stehen für nicht-kommerzielle Zwecke in Lehre und Forschung sowie für die private Nutzung frei zur Verfügung. Einzelne Dateien oder Ausdrucke aus diesem Angebot können zusammen mit diesen Nutzungsbedingungen und den korrekten Herkunftsbezeichnungen weitergegeben werden.

Das Veröffentlichen von Bildern in Print- und Online-Publikationen ist nur mit vorheriger Genehmigung der Rechteinhaber erlaubt. Die systematische Speicherung von Teilen des elektronischen Angebots auf anderen Servern bedarf ebenfalls des schriftlichen Einverständnisses der Rechteinhaber.

Haftungsausschluss

Alle Angaben erfolgen ohne Gewähr für Vollständigkeit oder Richtigkeit. Es wird keine Haftung übernommen für Schäden durch die Verwendung von Informationen aus diesem Online-Angebot oder durch das Fehlen von Informationen. Dies gilt auch für Inhalte Dritter, die über dieses Angebot zugänglich sind.

Ein Dienst der *ETH-Bibliothek*
ETH Zürich, Rämistrasse 101, 8092 Zürich, Schweiz, www.library.ethz.ch

<http://www.e-periodica.ch>

BULLETIN TECHNIQUE

Réd : D^r H. DEMIERRE, ing.

DE LA SUISSE ROMANDE

Paraissant tous les 15 jours

ORGANE DE PUBLICATION DE LA COMMISSION CENTRALE POUR LA NAVIGATION DU RHIN

ORGANE DE L'ASSOCIATION SUISSE DE TECHNIQUE SANITAIRE

ORGANE EN LANGUE FRANÇAISE DE LA SOCIÉTÉ SUISSE DES INGÉNIEURS ET DES ARCHITECTES

SOMMAIRE : *Les installations électriques de l'usine hydro-électrique de Sembrancher (Société Romande d'Electricité)*, par M. PIERRE PAYOT, ingénieur (suite et fin). — *Les voitures Pullman en service entre Montreux-Zweisimmen-Interlaken*. — *Concours pour l'élaboration d'un projet de bâtiment d'école pour le quartier de l'Auge, à Fribourg* (suite et fin). — *Ce que coûte un mauvais éclairage*, par MM. W. KIRCHER et L. SCHNEIDER, ingénieurs diplômés. — CHRONIQUE. — SOCIÉTÉS : Schweizerischer Wasserversorgungsverband. — Groupe genevois de la G. e. P. — Service de placement.

Ce numéro contient 16 pages de texte.

Les installations électriques de l'usine hydro-électrique de Sembrancher (Société Romande d'Electricité)

par M. Pierre PAYOT, ingénieur.

(Suite et fin.)¹

Montage des interrupteurs. — Le montage des interrupteurs, comme du reste celui des transformateurs de mesure, a été établi de manière à ce que la fumée provenant d'explosions ou d'incendie de l'huile ne puisse se répandre dans l'usine. Le couvercle de l'interrupteur

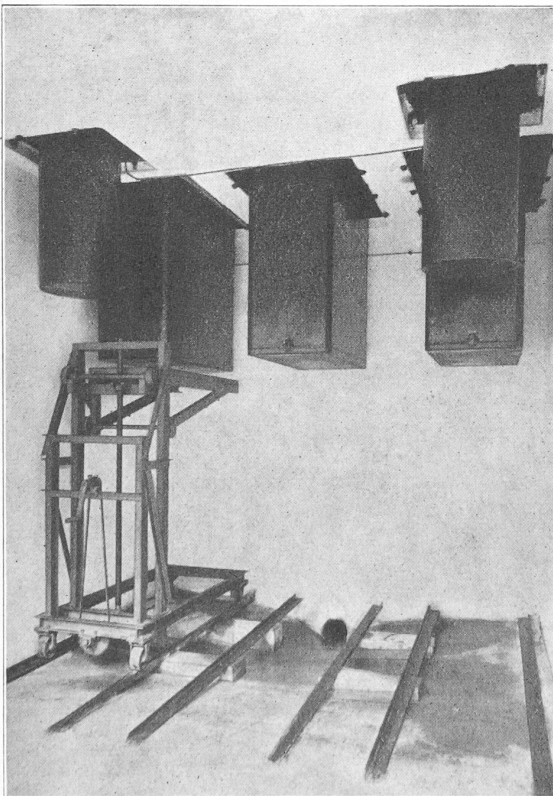
¹ Voir *Bulletin technique* du 4 juillet 1931, page 185.

Fig. 14. — Le chariot en place sous un interrupteur. Les 2 cuves cylindriques sont celles des transformateurs d'intensité 60 kV.

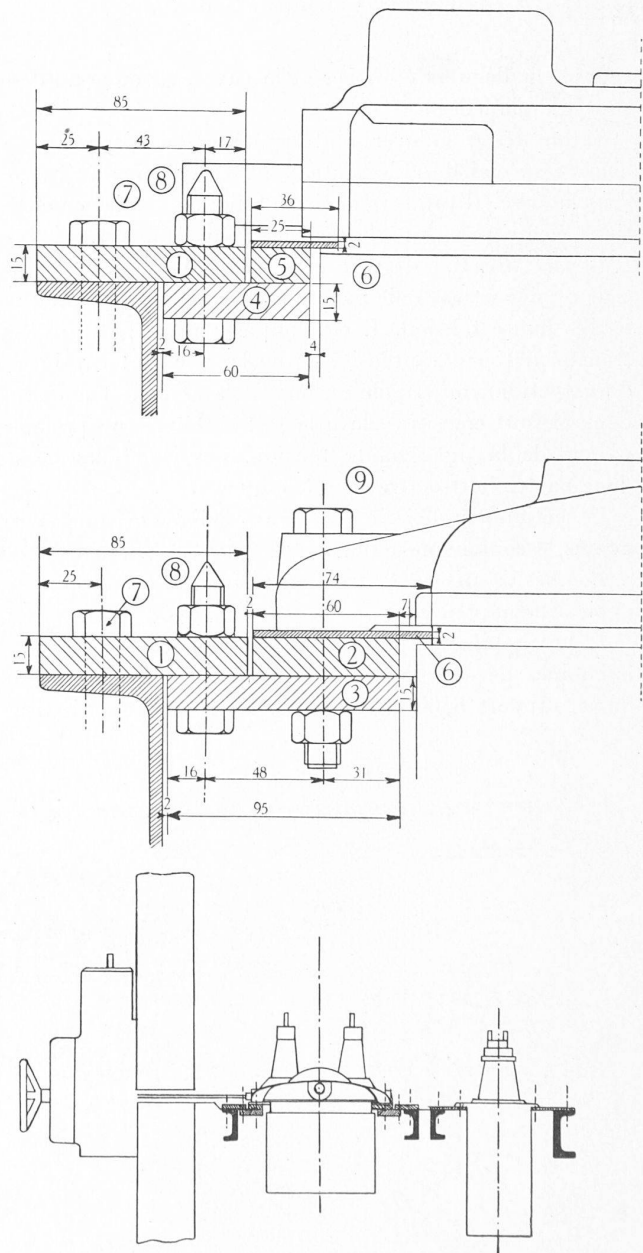


Fig. 15. — Fixation des fers d'étanchéité pour les interrupteurs 6-10 et 60 kV et les transformateurs de mesure. Les écrous à vis coniques sont ceux qu'on dévisse pour dégager l'interrupteur.