

**Zeitschrift:** Bulletin technique de la Suisse romande  
**Band:** 57 (1931)  
**Heft:** 19

## Werbung

### Nutzungsbedingungen

Die ETH-Bibliothek ist die Anbieterin der digitalisierten Zeitschriften. Sie besitzt keine Urheberrechte an den Zeitschriften und ist nicht verantwortlich für deren Inhalte. Die Rechte liegen in der Regel bei den Herausgebern beziehungsweise den externen Rechteinhabern. [Siehe Rechtliche Hinweise.](#)

### Conditions d'utilisation

L'ETH Library est le fournisseur des revues numérisées. Elle ne détient aucun droit d'auteur sur les revues et n'est pas responsable de leur contenu. En règle générale, les droits sont détenus par les éditeurs ou les détenteurs de droits externes. [Voir Informations légales.](#)

### Terms of use

The ETH Library is the provider of the digitised journals. It does not own any copyrights to the journals and is not responsible for their content. The rights usually lie with the publishers or the external rights holders. [See Legal notice.](#)

**Download PDF:** 22.01.2025

**ETH-Bibliothek Zürich, E-Periodica, <https://www.e-periodica.ch>**

# CONSTRUCTIONS en FER

Ponts, Charpentes, Mâts, Réservoirs, Grues, Tôlerie, etc.

**Wartmann, Vallette & C<sup>ie</sup>, Genève** Même maison à  
BROUGG (Argovie)

**SONDAGES  
FORAGES  
FILTRES**

**Société d'Entreprise de Forages et de Travaux S. A.**  
(Tiefbohr- & Baugesellschaft A. G.)

ZURICH, 53 Dreikönigstrasse  
Téléphone 38.192

BERNE, 5 Werdtweg  
Tél. Christoph 1.970

**Brown  
Boveri**

## Les installations et armoires frigorifiques

avec le frigorigène A-S original



travaillent depuis plus de 20 ans sans dérangement, sans réparation, sans remplissage et sans entretien. Il est préféré par les métiers, l'industrie et la science, comme machine la plus sûre actuellement sur le marché.

➔ Demandez, sans engagement pour vous, la collaboration gratuite aux projets d'une installation frigorifique, par la

**Société Anonyme des Frigorigènes AUDIFFREN SINGRÜN, Bâle, 4**

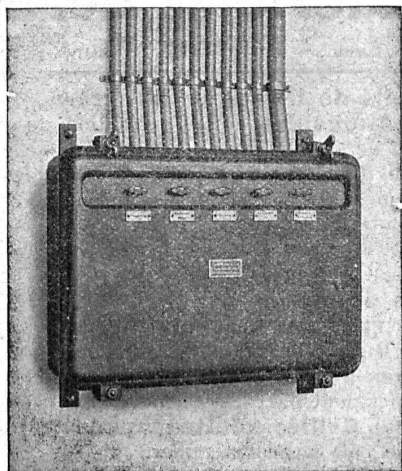
# CHARLES MAIER & C<sup>IE</sup>

FABRIQUE D'APPAREILS ÉLECTRIQUES - SCHAFFHOUSE

16, Place St-François

Bureau de **LAUSANNE**

Téléphone 27.222



Coffret pour installations à lumière.

**Gros appareillages**

pour usines électriques.

**Stations transformatrices.**

**Stations en plein air.**

**Coffrets de manœuvre.**

**Coffrets à coupe-circuits.**

**Commandes électriques**

pour sonnerie d'église.

# Louis Rossi

11, PLACE ST-FRANÇOIS LAUSANNE TÉLÉPHONE 26.201

LIÈGE AGGLOMÉRÉ  
ET PLANCHERS LIÈGE - ISOLANTS



STORES SCHENKER  
CHEMINÉES SCHOFER. — FENÊTRES

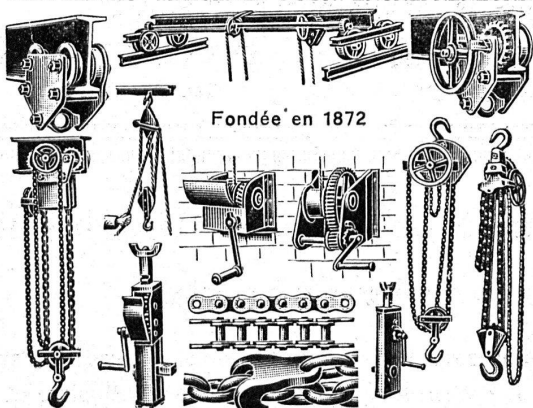


BÉTON ARMÉ TRANSLUC.  
PLANCHERS EUBOLITH

GRANIT TESSIN ET VALAIS — GRÈS - MOLLASSE DE VILLARLOD — CRÉPIS JURASITE, STUCALITHE — VITRAGES SANS MASTIC

## BRUN & C<sup>o</sup>, NEBIKON (LUCERNE)

FABRIQUE DE CHAINES, POINTES, APPAREILS DE LEVAGE ET MACHINES POUR ENTREPRENEURS



Fondée en 1872

Palans, Chariots-Roulants, Chaines pour tous usages, Grues d'ateliers, Treuils d'applique, Pointes de toutes dimensions.

Livraison rapide. - Prix avantageux. — Demandez nos offres spéciales.



Demandez à votre fournisseur la bonne

**lampe suisse**

# ALPINA

En vente dans la forme  
NORMALE UNITAIRE

**ASTRON S.A. - KRIENS**

Fabrique de lampes électriques. — Maison suisse.



## Entreprise générale de Travaux d'asphaltage

pour Couvertures et Dallages étanches de Toitures plates, Voûtes, Tunnels. Terrasse, Balcons, Chambres à lessives, Chambres de bains, Etendages, etc.

Application verticale Pour assèchement des murs.

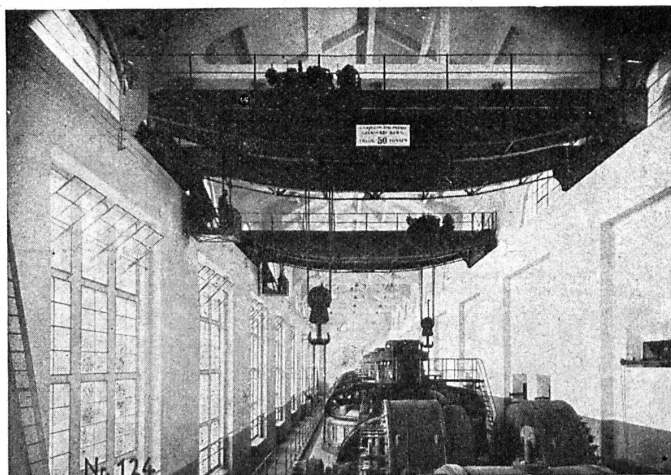
Travaux garantis.

Nombreuses références.

LAUSANNE  
Téléphone 22.826

**ORESTE ROSSO**  
MAITRE-ASPHALTEUR

VEVEY  
Téléphone 151



Deux ponts-roulants électriques de la centrale de Mühleberg.

## Société des Usines de L. de Roll Fonderie de Berne

Télégrammes : Fonderie de Berne à Berne Téléphone : Bollwerk 50.88

Appareils de levage de tous genres.  
Dragues à câbles pour l'extraction de gravier et de sable.

Matériel de chemins de fer : Branchements, Croisements, Chariots transbordeurs, Ponts tournants etc.

Chemins de fer Funiculaires avec freins de sûreté brevetés.

Treuils de halage.

Superstructures à crémaillères des systèmes Riggensbach, Abt, Strub, Peter, etc.

Barrages : Vannes de toutes grandeurs et systèmes pour barrages, canaux et entrées de turbines, Grilles et Râteaux mécaniques pour le nettoyage des grilles.

Constructions Mécaniques de tous genres. Fonte grise. — Renseignements à disposition.

**IMPERMÉABILISANTS A PRISE LENTE ET RAPIDE**

**SIKA**

**s'appliquant même sous forte pression d'eau**

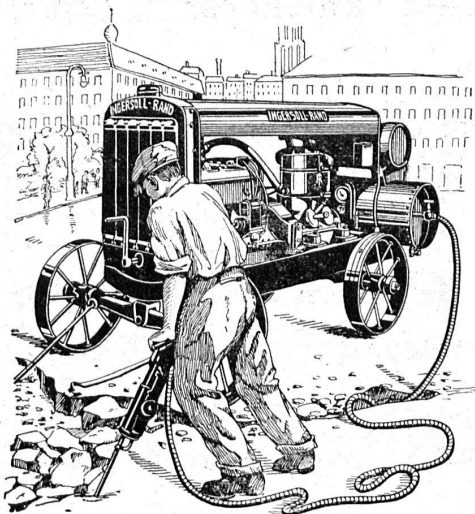
**Gasp. WINKLER & C<sup>ie</sup> - Altstetten - Zurich**

**ENTREPRISE ÉLECTRIQUE**

**C. ERNI & C<sup>ie</sup>**

Avenue Floréal 19 **LAUSANNE** Téléphone 26 202

Construction de lignes aériennes de haute et basse tension  
et de lignes de contact pour chemins de fer



**100 %  
d'économie**

vous sont assurés avec  
une installation d'air comprimé à grand rendement

**INGERSOLL-RAND**

qui fournit le double du travail  
d'une installation normale. En  
plus, nos compresseurs, brise-  
béton, marteaux, perforateurs,  
fouloirs, burineurs, riveurs, etc.,  
sont d'une qualité incomparable.

**toujours en service,**  
**jamais en panne!**

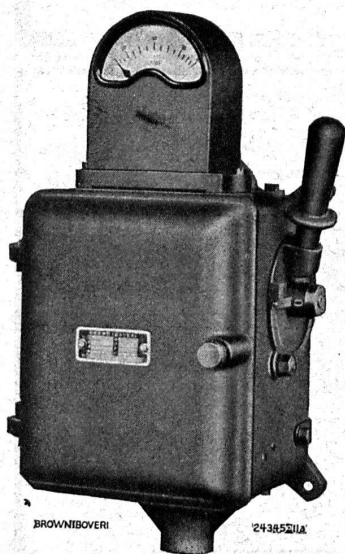
**Robert Aebi & C<sup>ie</sup>, S. A., Zurich** Téléphone 31.750  
Werdmühleplatz, 2



## S. A. BROWN, BOVERI & C<sup>IE</sup>, BADEN

Bureaux techniques :

Baden, Bâle, Berne, Lausanne



Coffret de manœuvre à déclencheurs thermiques type LC 2e pour 64 A.

**Diminuer le nombre d'interrupteurs de service, c'est améliorer l'exploitation.**

Seul un interrupteur de protection permet au moteur de reprendre son service aussitôt après chaque déclanchement et assure un service permanent.

**Les coffrets de manœuvre BROWN BOVERI à déclencheurs thermiques**

prévus pour des courants de 1 à 640 A sont *les premiers* de ce type.

Description et offres gratuites à disposition.

**Luxram**  
STANDARD

*intérieurement  
recommandée*

LA NOUVELLE  
LAMPE PER-  
FECTIONNÉE

S. A. LUMIERE, GOLDAU

STEREOPHOTOGRAMMETRIE  
Géodésie Nivellement  
Cartographie  
Bureau technique  
**LEUPIN et SCHWANK**  
Gryphenhübelweg, 43 **BERNE**

**Topographie**

**INDICATEUR VAUDOIS**  
Livre d'adresses de Lausanne et du Canton de Vaud. — Dans toutes librairies.

**TÉLÉFÉRAGES**  
Grues à câbles. Treuils  
Plans inclinés

**OEHLER**  
Usines Métallurgiques Oehler & Co. S.A. Aarau

Expertises Consultations  
**Charles Colombi**  
Ingénieur, Professeur de l'Ecole d'Ingénieurs de l'Université de Lausanne.  
Chauffages centraux  
Installations de machines thermiques et frigorifiques  
Utilisation rationnelle de la chaleur. Air comprimé  
Téléphone 22.812 — LAUSANNE, Chemin des Croix-Rouges, 3

**BREVETS D'INVENTION**  
Dessins — Modèles — Marques de Fabrique  
**NÆGELI & Cie, BERNE**  
Ingénieurs-Conseils  
Bundesgasse 16 — Téléphone

**Monorails**  
**TOURTELLIER**  
à main et électriques.

Palans électriques  
Ponts Roulants - Portes Roulantes

Etabl<sup>ts</sup> **TOURTELLIER, Mulhouse (France)**  
Représ. pour la Suisse Romande :  
**MM. STADLIN & Fils, Morges**

*Conjoncteurs  
Disjoncteurs  
horaires  
et autres appareils  
automatiques  
de commande*

de qualité et de précision incom-  
parables sont fournis par  
**Fr. Sauter s.-A. Bâle**

# FONDERIE PAUL PERRET & C<sup>ie</sup>, LAUSANNE

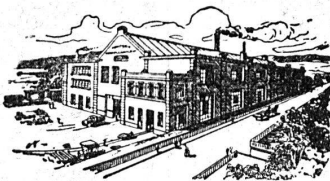
Rue de Genève - Tél. 22.660

Maison fondée en 1895

Rue de Genève - Tél. 22.660

## Fonderie de Fer

Fontes pour machines sur modèles et au trousseau, jusqu'à 10,000 kg. — Fontes de bâtiments et de voirie. Articles en séries. Fontes spéciales pour l'industrie chimique.



## Fonderie de Cuivre

Bronzes phosphoreux, aluminium et tous autres alliages. — Installation moderne. Machines à mouler. — Livraisons rapides.

## Brevets d'invention marques - dessins et modèles

### A. BUGNION

Physicien diplômé de l'Ecole Polytechnique Fédérale  
Ancien élève de l'Ecole Supérieure d'Electricité, à Paris.  
Ancien expert technique au Bureau Fédéral de la Propriété Intellectuelle.

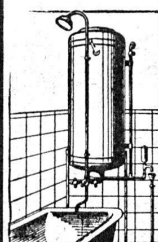
**GENÈVE** | **LAUSANNE**  
Rue de la Cité, 20 | Grand Pont, 2



### MICROMECHANIQUE S. A.

anciennement HONEGGER, GOLAY & C<sup>ie</sup>  
Neuchâtel — 6

Tampons et fourches à tolérance — Calibres de filetage. — Calibres-étalons combinables. — Machines à mesurer MAGISTER au 1/1000 mm. — Jauges-tampons «HG» dès 0.20 mm. Prix de base fr. 0.75. — Nouvelles Normes internat. ISA

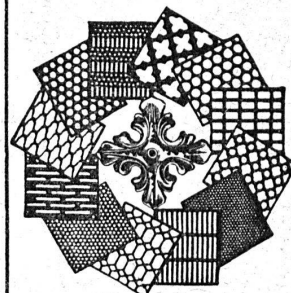


## INSTALLATIONS SANITAIRES Maison Daniel PERRET

Perret frères, LAUSANNE, 6-8, Av. de Béthusy

Installation d'Usines, Villas, Salles de bains simples et modernes. — Système anglais.  
MAGASIN D'EXPOSITION ET DE VENTE  
Maison fondée en 1888. TÉLÉPHONE 25.581

## Tôles perforées



**H HEER & C<sup>o</sup>**  
OLTEN 7318

## Sagrave S. A., à Lausanne

Adresse : Case postale Ouchy — Téléphone 22.997

Bureau à AMPHION-LES-BAINS (Hte Savoie) — Téléphone 5

### Spécialité de sables et graviers du lac pour béton armé

Importantes installations de triage et concassage produits bruts et concassés, triés ou tout venant en toutes granulations, pour toutes applications, petit gravier d'allée, sable moulu, tamisé à 2 mm. pour crépissages fins, enduits et jointoyages. — Poussière de roche (Filler) pour liant dans les mortiers bitumineux. — Entreprise de dragage, construction port, canaux, jetées, enrochements.

## UNION DES PARQUETERIES SUISSES BERNE

Travaux de parqueterie en tous genres

s'occupe de la fourniture et pose sur  
lambourrage, asphalte ou asphaltine  
(nouveau technique).

groupe les meilleures parqueteries de la  
Suisse romande.

Demander adresses des représentants dans les  
principales villes.

# Société Suisse d'Explosifs Cheddite et Dynamite

Bureau à Liestal : Tél. 182. Usines à Isleten (Ct. d'Uri) et Liestal

livre à des conditions avantageuses

**DYNAMITE** de toutes forces

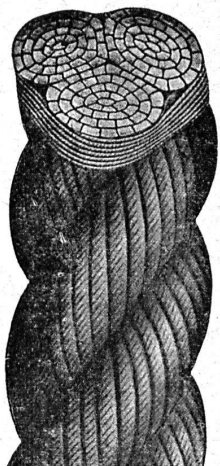
Explosifs de sûreté 1<sup>re</sup> qualité

**CHEDDITE ET TELSITE**  
**MÈCHES ET DÉTONATEURS**

Agents généraux pour la Suisse romande :

**PETITPIERRE FILS & C<sup>ie</sup>, NEUCHÂTEL**  
TÉLÉPHONE 3.15





## Corderie Nationale

S. A.

### GENÈVE

Fabrique de

## CORDES

et

## Cables métalliques

FABRICATION SOIGNÉE

Demandez échantillons et prix spéciaux

**LINOLÉUMS** tous genres et toutes provenances,  
pour villas, cliniques, bureaux, etc.

**PLANCHÉOL** Planchers sans joints, bon marché,  
hygiéniques.

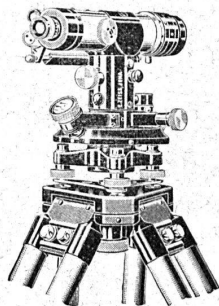
**ASPHALTAGES** de toitures, trottoirs, garages.  
*Produits isolants.*

**CELOTEX**

Représentant pour le Canton de Vaud.

# GIROUD S. A.

LAUSANNE, 10, Rue de Bourg Tél. 22.040



Téléphone 7.39

## Niveaux Théodolites

KERN & Cie WILD CARL ZEISS

Equerres à prismes  
Equerres d'arpenteurs  
Niveaux en chêne, mètres, etc.

Jalons - Mires parlantes  
*Catalogue gratis*

**Vve CHARLES EBNER**

Agencement de bureaux techniques

**SCHAFFHOUSE**

## DÉCORATIONS EN STAFF

Fabrication spéciale brevetée  
et meilleur équivalent des travaux exécutés sur place.  
Se les procurer de préférence chez

**ERNEST HABERER & C<sup>IE</sup> - BERNE**  
SULGENAUWEG, 38 Tél. : Bollwerk 29.43

Exécution prompte et soignée de commandes directes suivant  
nos catalogues et de travaux d'après plans spéciaux.

Compositions spéciales avec les motifs de nos catalogues pour  
plafonds, murs, etc. en tous genres et grandeurs, d'après  
indications, sont faites gratuitement.

Conditions avantageuses. — Catalogues à disposition.

Demandez croquis et propositions de nos

**Décorations en Staff modernes de toute dernière création**



**Garantie**

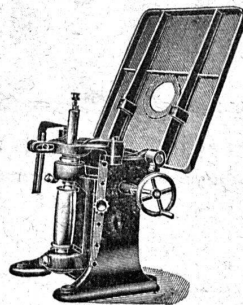
**contre les ouragans**

Excellente ardoise pour couvertures  
et revêtements de façades

**Durée illimitée**  
**Garantie 10 ans**

Revêtements intérieurs de plafonds  
et parois

## MACHINES A BOIS



Toupies en 10 modèles divers.

# MULLER

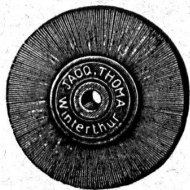
& C<sup>o</sup> S. A.

**BRUGG**

## Les Brosses „THOMA“

sont connues par une fabrication très soignée et par l'emploi  
de matériel de toute première qualité.

Brosses  
métalliques

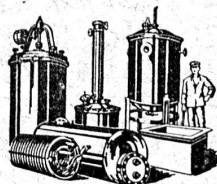


en tous  
genres

Tel. 7.73

**JACQ. THOMA, WINTERTHUR**

FABRIQUE SPÉCIALE DE BROSSES MÉTALLIQUES

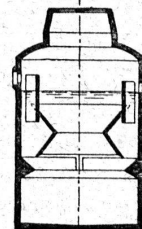


**BOILERS, RÉSERVOIRS,  
RÉCIPIENTS D'EXPANSION  
CONDUITES**  
ainsi que tous travaux en  
tôle jusqu'à une épaisseur  
de 15 mm.

**H. Bertrams S. A., Bâle 13**

Rue des Vosges N° 101

Téléphone Safran 4690 et 4699



**Fosse  
septique  
moderne  
trans-  
portable**

Installations de clarification  
des eaux usagées pour Villes,  
Communes et l'Industrie.

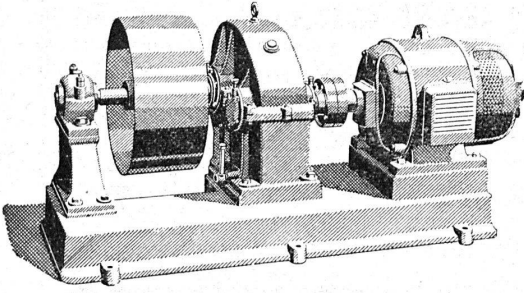
**“OMS”, S. A. DE CLARIFICATION  
DES EAUX USAGÉES  
ZURICH**

Agent général pour la Suisse rom-  
mande: C. E. Braillard, Avenue  
Mon Loisir, Lausanne.





SOCIÉTÉ DES USINES DE **LOUIS DE ROLL** À GERLAFINGEN IIIIIII  
 ○○○ SUCCURSALE : **USINE DE KLUS** À KLUS CT. DE SOLEURE

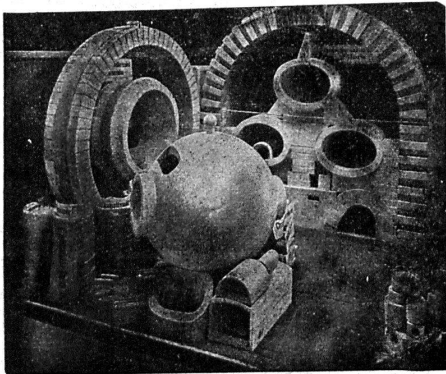


## Réducteurs de vitesse

Rendement de 97-98 %.

### Transmissions modernes

pour toutes les branches de l'industrie.



## Fabrique de Produits Réfractaires Lausen S. A.

Fondée en 1872 **Lausen** (Bâle-Camp.) Téléphone N° 27

Matériaux réfractaires à l'usage de toutes les industries  
 et pour tous genres de fours.

**PRODUITS RÉSISTANT AUX ACIDES**

*Exposition Nationale Berne 1914 : Médaille d'or.*

# INSULITE

*le panneau isolant en fibre de bois*

contre

Le **FROID**

La **CHALEUR**

Le **BRUIT**

La **CONDENSATION**

Renseignements à

**Société Commerciale des Bois & Placages S. A.**

**RENENS (Vaud)**