

Zeitschrift: Bulletin technique de la Suisse romande
Band: 57 (1931)
Heft: 22

Werbung

Nutzungsbedingungen

Die ETH-Bibliothek ist die Anbieterin der digitalisierten Zeitschriften. Sie besitzt keine Urheberrechte an den Zeitschriften und ist nicht verantwortlich für deren Inhalte. Die Rechte liegen in der Regel bei den Herausgebern beziehungsweise den externen Rechteinhabern. [Siehe Rechtliche Hinweise.](#)

Conditions d'utilisation

L'ETH Library est le fournisseur des revues numérisées. Elle ne détient aucun droit d'auteur sur les revues et n'est pas responsable de leur contenu. En règle générale, les droits sont détenus par les éditeurs ou les détenteurs de droits externes. [Voir Informations légales.](#)

Terms of use

The ETH Library is the provider of the digitised journals. It does not own any copyrights to the journals and is not responsible for their content. The rights usually lie with the publishers or the external rights holders. [See Legal notice.](#)

Download PDF: 22.01.2025

ETH-Bibliothek Zürich, E-Periodica, <https://www.e-periodica.ch>

BULLETIN TECHNIQUE DE LA SUISSE ROMANDE

ORGANE DE PUBLICATION DE LA COMMISSION CENTRALE POUR LA NAVIGATION DU RHIN
ORGANE DE L'ASSOCIATION SUISSE DE TECHNIQUE SANITAIRE

ORGANE EN LANGUE FRANÇAISE DE LA SOCIÉTÉ SUISSE DES INGÉNIEURS ET DES ARCHITECTES
ainsi que de la Société vaudoise des Ingénieurs et des Architectes, de l'Association des Anciens Elèves de
l'Ecole d'Ingénieurs de l'Université de Lausanne et des Groupes Romands de la G. e. P.

ABONNEMENTS :

Suisse : 1 an, 12 francs
Etranger : 14 francs

Pour sociétaire :

Suisse : 1 an, 10 francs
Etranger : 12 francs

Prix du numéro :
75 centimes.

Pour les abonnements
s'adresser à la librairie
F. Rouge & C°, à Lausanne.

COMITÉ DE RÉDACTION

Président : R. NEESER, ingénieur, à Genève.
Secrétaire : EDM. EMMANUEL, ingénieur, à Genève.

MEMBRES

Fribourg : MM. L. HERTLING, architecte ; A. ROSSIER, ingénieur ; R. DE SCHALLER, architecte. — *Vaud* : MM. C. BUTTICAZ, ingénieur ; EPITAUX, architecte ; E. JOST, architecte ; A. PARIS, ingénieur ; CH. THÉVENAZ, architecte. — *Genève* : MM. L. ARCHINARD, ingénieur ; CH. WEIBEL, architecte. — *Neuchâtel* : MM. ED. ELSKES, ingénieur ; A. MEAN, ingénieur cantonal ; E. PRINCE, architecte. — *Valais* : MM. J. COUCHEPIN, ingénieur, à Martigny ; HAENNY, ingénieur, à Sion.

RÉDACTION : H. DEMIERRE, ingénieur,
VEVEY, Rue de la Madeleine, 15.

CONSEIL D'ADMINISTRATION DU BULLETIN TECHNIQUE

A. DOMMER, ingénieur, président. — G. EPITAUX, architecte. — M. IMER,
J. HURTER. — E. SAVARY, ingénieur.

ANNONCES :

Le millimètre sur 1 colonne :
20 centimes.

Rabais pour annonces répétées

Tarif spécial
pour fractions de pages.

Régie des annonces :
Indicateur Vaudois
(Société Suisse d'Édition)
Jumelles, 4, Lausanne.

ADMINISTRATION : LIBRAIRIE F. ROUGE & C°, RUE HALDIMAND, 6, LAUSANNE

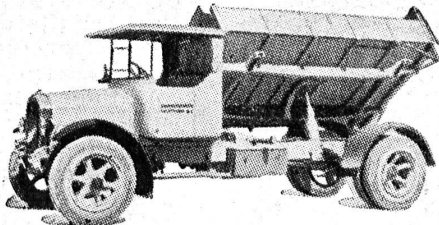


Filters métalliques cellulaires S. A. V.

pour génératrices, compresseurs, installations de ventilation, chauffage, dépoussiérage, etc.,
absolument ininflammables, durée illimitée, rendement maximum, frais d'exploitation restreints.

VENTILATION S. A. - STÆFA - ZURICH

Camions
reversibles de
3 côtés, Remorques



Camions
à tous usages
3 à 6 tonnes

Fabrique d'Automobiles

BERNA

S. A. OLTEN

LUXFER

Les Fenêtres béton pour fabriques sont meilleur marché que celles en fer forgé.
Demandez nos prospectus.

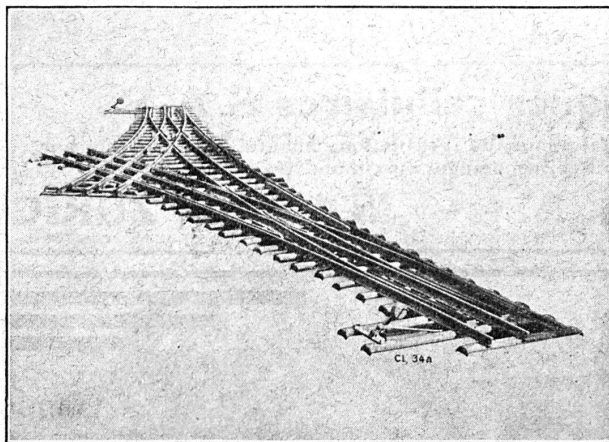
ROB. LOOSER & CIE., ZURICH (TÉLÉPHONE SELNAU 7295)

DILATITE, Liège aggloméré

en plaques ou en coquilles
isole contre la chaleur,
le froid et le bruit.

Spécialité de la fabrique de liège aggloméré de

Wanner & Cie Sté Ame, Horgen



Branchement et croisement à voie normale
et voie étroite.

Société des Usines de L. de Roll Fonderie de Berne

Télégrammes: Fonderie de Berne à Berne Téléphone: Bollwerk 50.66

Appareils de levage de tous genres.
Dragues à câbles pour l'extraction de gravier et de sable.
Matériel de chemins de fer : Branchements, Croisements, Chariots transbordeurs, Ponts tournants etc.
Chemins de fer Funiculaires avec freins de sûreté brevetés.
Treuils de halage.
Superstructures à crémaillères des systèmes Riggenbach, Abt, Strub, Peter, etc.
Barrages : Vannes de toutes grandeurs et systèmes pour barrages, canaux et entrées de turbines, Grilles et Râteaux mécaniques pour le nettoyage des grilles.
Constructions Mécaniques de tous genres.
Fonte grise. — Renseignements à disposition.

IMPERMÉABILISANTS A PRISE LENTE ET RAPIDE

SIKA

s'appliquant même sous forte pression d'eau

Gasp. WINKLER & Cie - Altstetten - Zurich

EXPLOSIFS DE SÛRETÉ



ALDORFITE ET ALDORFITE-GELATINE

Effets très puissants Grande sécurité dans le maniement
Mèches à mines — Capsules détonateurs
Lampes de mineurs — Acier pour mèches

Concasseurs - Bétonnières - Monte-charges rapide « Raco »
 Matériel roulant - Appareils de levage
 Outils pour entrepreneurs

ROBERT AEBI & C^{IE}, S. A., ZURICH

BUREAU TECHNIQUE

Maison fondée en 1881

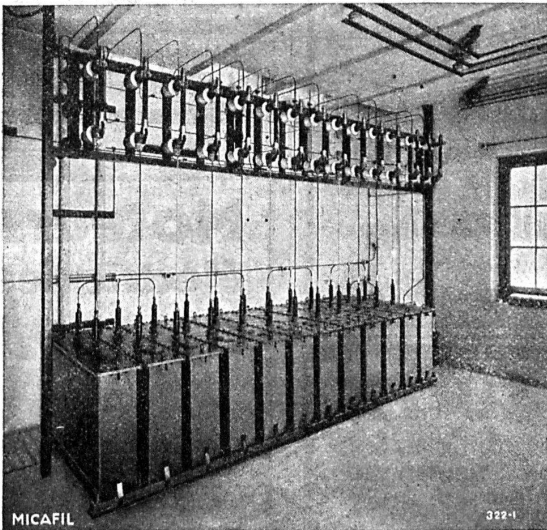
FABRIQUE DE MACHINES

LA BANQUE CANTONALE VAUDOISE

met ses services à la disposition de

MM. les INDUSTRIELS, COMMERÇANTS et PARTICULIERS

Toutes opérations de banque aux meilleures conditions.



Batterie de condensateurs à haute tension MICAFIL, pour l'amélioration du facteur de puissance.

Puissance réactive : 200 kVA, tension 8800 volts, 50 pér.

Raccordement direct de la batterie à la ligne haute tension.

AMÉLIORATION DU FACTEUR DE PUISSANCE (COS φ)

GRÂCE AUX

CONDENSATEURS STATIQUES



POUR TOUS USAGES, TENSIONS ET PUISSANCES

Pertes 0,3 à 0,4 % de la puissance réactive.

MICAFIL S. A.

ZURICH - ALTSTETTEN

TÉLÉPHONE : ZURICH, N° 55.200

Louis Rossi

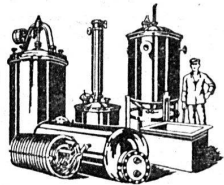
11, PLACE ST-FRANÇOIS LAUSANNE TÉLÉPHONE 26.201

LIÈGE AGGLOMÉRÉ
ET PLANCHERS LIÈGE - ISOLANTS

STORES SCHENKER
CHEMINÉES SCHOFER - FENÊTRES

BÉTON ARMÉ TRANSLUC.
PLANCHERS EUBOLITH

GRANIT TESSIN ET VALAIS — GRÈS - MOLLASSE DE VILLARLOD — CRÉPIS JURASITE, STUCALITHE — VITRAGES SANS MASTIC



**BOILERS, RÉSERVOIRS,
RÉCIPIENTS D'EXPANSION
CONDUITES**
ainsi que tous travaux en
tôle jusqu'à une épaisseur
de 15 mm.

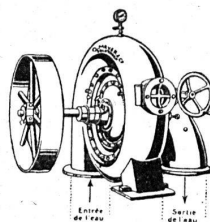
H. Bertrams S. A., Bâle 13

Rue des Vosges N° 101
Téléphone Safran 4690 et 4699

Le distributeur hygiénique
de savon liquide
" LISODIS "



Catalogue gratis et franco par S. A.
LE LISODIS, Ste-Croix, Vaud



O. Meyer & Cie, Soleure
Atelier de Construction p^r Turbines

**Turbines Pelton
Turbines Francis
Turbines à haute pression pour
éclairage électrique**

de 1 m. jusqu'à 220 m. de chute.

Installations de turbines exécutées ces derniers temps par notre Maison

Dans les **FABRIQUES** suivantes : M. Buchs, usine électrique, Jaun s. Bulle; Trisconi, tourneur, Vionnaz; Société du gaz d'Orbe; Société du gaz, de Vallorbe; Touchon & Cie, fournitures d'horlogerie, Valangin; Lauener, fournitures d'horlogerie, Chez-le-Bart; Fabrique de tabacs Burrus, Boncourt; Elsässer & Co., tisseranderie, Kirchberg près Berthoud; Fabrique de draps, Langendorf; Girard frères, horlogerie, Granges; Hegnauer S. A., Aarau; Juillard & Cie, Cortébert; Fritschy, frères, horlogerie, Malleray; Walliser & Cie, horlogerie, Cormoret; Lièngne, horlogerie, Cormoret; Usine des produits alimentaires du Torent, Cormoret; Feltin, propr. Grandcourt; Bertschinger & Cie, Lenzbourg; Fasel, fabricant, Boudry.

Dans les **SCIERIES** de MM.: Bas-de-Sachet S. A., Cortaillod; Heuby frères, Le Sentier; Tornare frères, Charmey s/ Broc; Overnay, député, Charmey; Renfer & Cie, S. A., Bienne-Bözigen (2 turbines); Vannay frères, Vionnaz; Banderet, Champagne; Collombet & Cie, Bex-Gare; Banque de Montreux; pour la scierie de Belmont; Isaac Pasche, Sauraz; L. Villard, Châtel-St-Denis; Mischler, Monthey; Andrey, Châtelard s. Romont; Gachet, Pringy s. Gruyères; Sprunger, Saingnégier; Henchoz, Diablerets; Varidel, Molandin; Strahm, Lamboing; Glur, Cortébert.

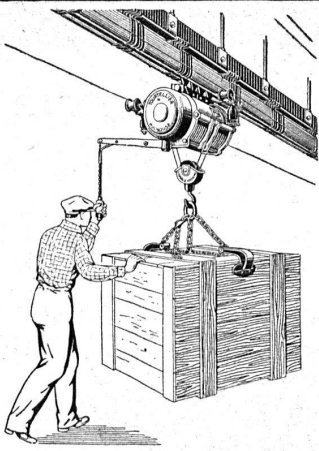
Dans les **MOULINS** de MM.: Bossy frères, Corcelles près Payerne (2 turbines); Bossy & Cie, Serrières; Genoud Casimir, Châtel-St-Denis; Sallin, Villaz-Saint-Pierre; Vallat, Beurnevésin; Berset, Autigny; Brönmann, Bière; A. Christen, Lyss; Schneider frères, Bätterkinden; Betschen & Cie, Fribourg; Müller, Dompierre; Bussmann & Siegenthaler, Olten; Sommer, Oberburg; Leibundgut frères, Langnau; Joh. Schenk & Cie, Berthoud.



La Poudre Noire

des poudreries d'Aubonne et de Coire est utilisée avec succès dans tous les travaux de mineurs.

Intendance féd. des poudres, Berne.



Monorails TOURTELLIER

à main et électriques.

**Palans électriques
Ponts Roulants - Portes Roulantes**

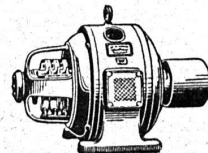
Etabl^{ts} TOURTELLIER, Mulhouse (France)

Représ. pour la Suisse Romande :
MM. STADLIN & Fils, Morges



**Volets à rouleaux
HARTMANN & C^o, BIENNE**

Moteurs électriques



**Réparation
Rebobinage**

**ACHAT - VENTE
ÉCHANGE**

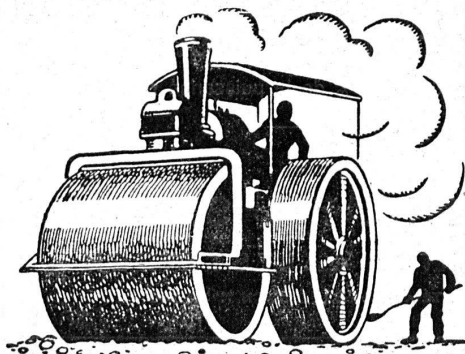
Stock permanent de plus de 300 moteurs neufs et usagés.

Usine électromécanique

P. Truninger, Soleure

Ingénieur électricien diplômé.

Membre de la Société Suisse des Ingénieurs et Architectes.



STUAG SUISSE

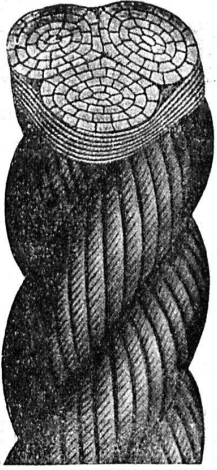
Société de construction de routes, S. A.
LAUSANNE — SION — NEUCHÂTEL
FRIBOURG

Entreprise spécialisée dans la construction et l'entretien des routes modernes

**Pavages Bitumages
Goudronnages à chaud
Asphaltages et à froid**

**Cylindrages
avec ou sans fourniture de matériaux**

Conseils et devis sans engagement



Corderie Nationale

S. A.

GENÈVE

Fabrique de

CORDES

et

Cables métalliques

FABRICATION SOIGNÉE

Demandez échantillons et prix spéciaux



reconnu la meilleure peinture laquée
du monde.

Très brillante ou mate

Représentant général pour la Suisse : B1 536 g

C. HAESSIG, St. Albanvorstadt 12, BALE

Sagrave S. A., à Lausanne

Adresse : Case postale Ouchy — Téléphone 22.997

Bureau à AMPHION-LES-BAINS (Hte Savoie) — Téléphone 5

**Spécialité de sables et graviers du lac
pour béton armé**

Importantes installations de triage et concassage produits bruts et concassés, triés ou tout venant en toutes granulations, pour toutes applications, petit gravier d'allée, sable moulu, tamisé à 2 mm. pour crépissages fins, enduits et jointoyages. — Poussière de roche (Filler) pour liant dans les mortiers bitumineux. — Entreprise de dragage, construction port, canaux, jetées, enrochements.

Asphalte naturel de Travers

Seules mines d'Asphalte en Suisse.

Reconnu le meilleur Asphalte

Représentants pour la Suisse :

**E.-R. Zetter & C^o,
à Soleure**

Maison fondée en 1843.



Marque de fabrique

CONTINENTAL

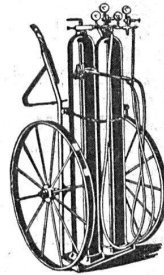
La marque de confiance, - Tout pour le brasage, la soudure et le découpage autogène.

Chalumeaux soudeurs et coupeurs.

Chalumeaux pour couper la fonte.

Chalumeaux pour couper sous l'eau.

Demandez catalogue N° 90.



Installations complètes à l'acétylène-dissous ou avec générateur à gaz.

Mano détendeurs.

Réparations de tous les systèmes.

SOCIÉTÉ CONTINENTALE DE LUMIÈRE ET CONSTRUCTIONS MÉCANIQUES, DUBENDORF (ZURICH). - Tél. No. 16.

HUBER ET BARBEY

GARE DU FLON

TÉL. 26 260

LAUSANNE

SE CHARGENT DE TOUS LES TRAVAUX DE
CARRELAGES — REVÊTEMENTS
Mosaïques

AUX MEILLEURES CONDITIONS

OUVRIERS SPÉCIALISTES

PRIX ET DEVIS SUR DEMANDE

IMPRIMERIE LA CONCORDE

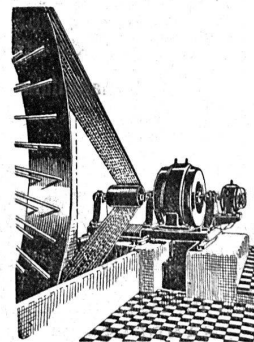
Direction :

LAUSANNE

Th. Pache-Tanner
J. Pache-Vuitel

Jumelles, 4
Téléphone 23.595

Impressions commerciales et artistiques.
Tirages en couleurs, Illustrations, Labeurs
Journaux, volumes, brochures, catalogues
Circulaires. - Enveloppes. - Programmes.
Cartes de visite et d'adresse, Obligations
Faire-part, Registres. - Algèbre, Musique



Courroie „Pieuvre”

Economie de force motrice.

Diminution de traction.

Pas de pertes par glissement.

Rend inutile les enrouleurs sans augmenter la distance entre les axes.

**RAUCH & C^{ie} S. A.
MEILEN**



WALO BERTSCHINGER, LAUSANNE

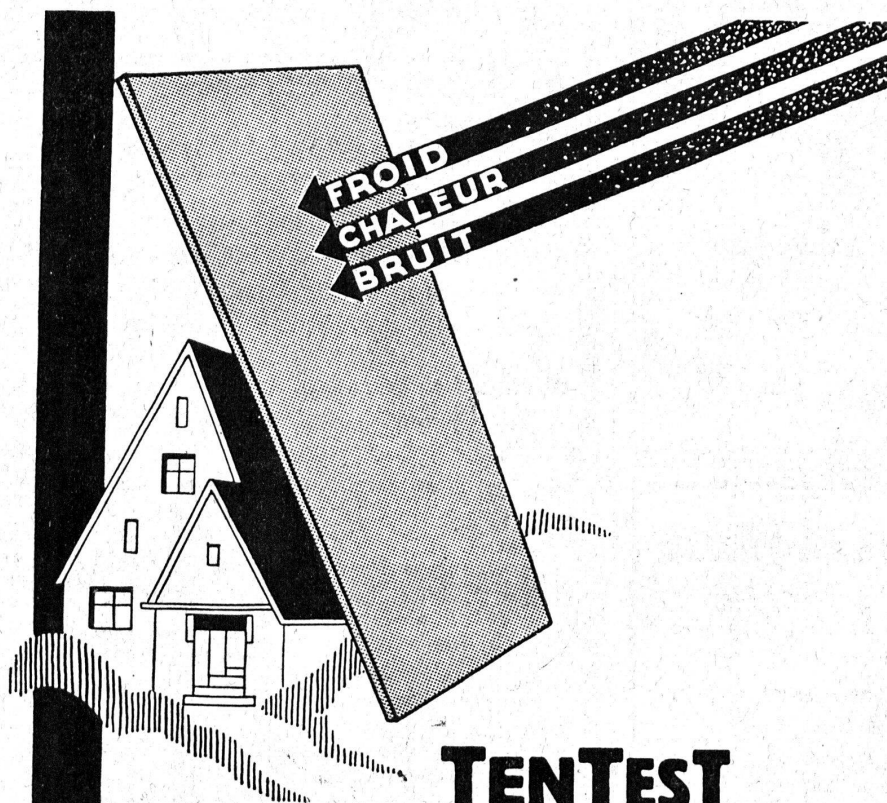
Bureaux à :

ZURICH
AARAU
BERN
LA CHAUX-DE-FONDS
CHUR
EINSIEDELN
FRAUENFELD
LUGANO
LUZERN
ST. GALLEN
SOLOTHURN

Grand-Chêne, 1 Tel. 29.093

Dépôt à MALLEY-LAUSANNE

Constructions de routes - Cylindrages



TENTEST

est le matériau de construction idéal. Il apporte une température très agréable et du confort aux maisons neuves et anciennes. Le pouvoir isolant thermique, l'absorption acoustique et l'homogénéité sont les qualités principales du panneau isolant **TenTest**. Le plus ancien et le meilleur des panneaux isolants. Plus de 20 années de succès.

Echantillons et prospectus sans engagement.

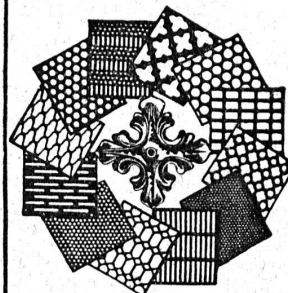


MEYNADIER

MEYNADIER & CIE. S. A., ZURICH

„HANDELSHOF“, URANIASTRASSE 35
TÉLÉPHONE 58.620

Tôles perforées



H HEER & C^o
OLTEN 7818

Brevets d'invention
marques - dessins et modèles

A. BUGNION

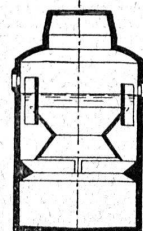
Physicien diplômé
de l'Ecole Polytechnique Fédérale.
Ancien élève de l'Ecole Supérieure
d'Electricité, à Paris.
Ancien expert technique
au Bureau Fédéral
de la Propriété Intellectuelle.

GENÈVE

Rue de la Cité, 20

LAUSANNE

Grand Pont, 2



Fosse
septique
moderne
trans-
portable

Installations de clarification
des eaux usagées pour Villes,
Communes et l'Industrie.

"OMS", S. A. DE CLARIFICATION
DES EAUX USAGÉES
ZURICH

Agent général pour la Suisse romande : C. E. Braillard, Avenue
Mon Loisir, Lausanne.

TANKS ET RÉSERVOIRS

Charpentes, Ponts, Mâts,

Barrages, Conduites forcées, Grues, Tôlerie,
Gazomètres, Fenêtres, Portes embouties en fer, etc.

BUSS & BALE

CONTRE LE BRUIT
LA CHALEUR
LE FROID

LIEGE

AGGLOMERE

LIEGE AGGLOMERE S.A. KÄPFNACH - HORGEN

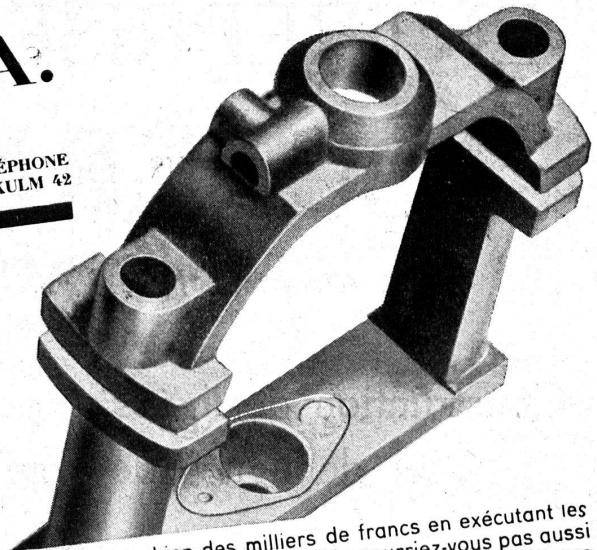
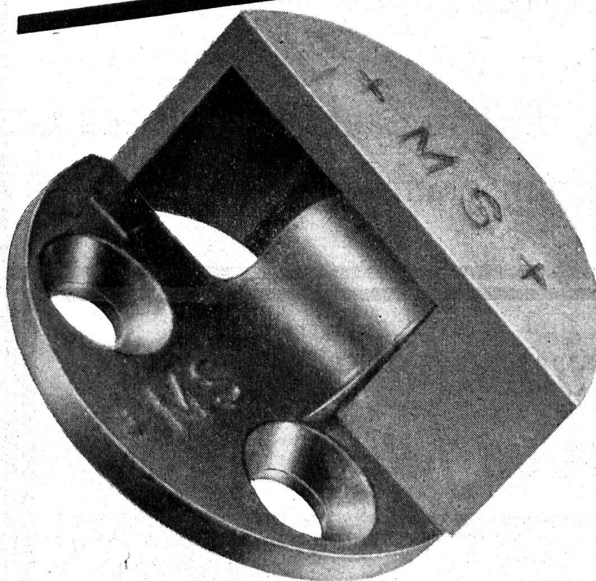
LOUIS ROSSI REPRESENTANT DEPOSITAIRE
11 PL. ST. FRANÇOIS TEL. 26,201 **LAUSANNE**

PRO
PRA
IE

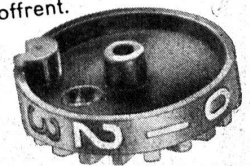
INJECTA S.A.

USINES DE FONTE
SOUS PRESSION
TEUFENTHAL/ARGOVIE

TÉLÉPHONE
UNTERKULM 42



On pourrait épargner bien des milliers de francs en exécutant les pièces en série en fonte injectée INCA. Ne pourriez-vous pas aussi faire ces économies dans votre fabrication? Discutez avec nos spécialistes des avantages techniques de nos procédés et étudiez ensuite les possibilités que ceux-ci vous offrent.

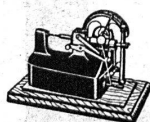


Travaux Publics
Bâtiments

Technicien-conducteur travaux cherche emploi auprès entreprise ou ingénieur. Certificats et 1^{res} références à disposition. Conduite travaux. Études. Projets. Statistiques. Métrages. Levés topographiques. Offres sous chiffre 348 à l'Indicateur Vaudois, Lausanne.

La titulaire du brevet suisse N° 132.938 relatif à un **manche conique pour instruments de dessin, plus particulièrement pour tire-lignes**, désire entrer en relations avec des industriels suisses en vue de l'octroi de licences ou de la vente totale de ce brevet. Les offres seront transmises par le Cabinet L. Flesch, ingénieur-conseil, Grand-Chêne 2, à Lausanne.

Le titulaire du brevet suisse N° 129.597 relatif à un **Procédé de transformation de végétaux en pâte à papier par oxydation à l'ozone et lessivage au moyen d'une lessive formée en partant de cendres de végétaux, et lessiveur à foyer intérieur pour sa mise en œuvre**, désire entrer en relations avec des industriels suisses en vue l'octroi de licences ou vente du brevet. Les offres seront transmises par le Cabinet L. Flesch, ingénieur-conseil, Grand-Chêne 2, Lausanne.



Micromètre et Machine à mesurer MAGISTER indiquant les 1/1000 mm de 0 à 0.20 et de 0 à 100 mm pour contrôles de précision et travaux en série. Utilisés par les fabriques d'horlogerie et d'app. div., par les ateliers de constr. mécan., les techniciens, ateliers fédér., usine de laminage, tréfileries, etc.

MICROMECHANIQUE S. A.
anc. HONEGGER, GOLAY & C^{ie}
Neuchâtel — 6

Architecte

dipl. Ec. des B. A. de Paris, suisse, réf. de 1^{er} ordre, spécialisé dans composition architecturale et plans d'exécution (primé dans concours d'urbanisme) **accepterait collaboration**. S'adresser chiffre 350 à l'Indicateur Vaudois, Lausanne.

Concours Extension
LAUSANNE

Dessinateur-projeteur urbaniste **offre collaboration**, de suite ou à convenir. Bonne expérience pratique. 1^{res} références à disposition. Ecrire à : M. G. V., Indicateur Vaudois, Lausanne.

Brevets
d'Inventions

Cabinet L. FLESCHE, Ingénieur-Conseil,
2, Grand-Chêne, LAUSANNE Téléph. 29.106
Fondé en 1910.

La titulaire du brevet suisse N° 124.820 relatif à une **pompe rotative**, désire entrer en relations avec des industriels suisses en vue de l'octroi de licences ou cession du brevet. Les offres seront transmises par le Cabinet L. Flesch, ingénieur-conseil, Grand-Chêne 2, Lausanne.

Offres d'exploitation de Brevets d'invention

IMER & DE WURSTEMBERGER ci-devant
E. IMER-SCHNEIDER INGENIEUR CONSEIL GENÈVE

Les propriétaires des brevets suisses suivants désirent entrer en relation avec des fabricants suisses, en vue de la fabrication des articles brevetés, et seraient disposés à céder des licences d'exploitation ou à vendre leurs brevets.

- N° 93 892, Ernest Feuerheerd, pour : « Machine rotative pouvant être utilisée comme moteur ou comme pompe. »
- N° 98 337, Frank Hornby, pour : « Excentrique pour jeux de constructions. »
- N° 116 587, Société Chimique des Usines du Rhône, pour : « Procédé de préparation du diacétate d'éthylidène. »
- N° 123 927, Société Chimique des Usines du Rhône, pour : « Procédé de traitement d'acide acétique dilué, contenant en solution des dérivés celluloses en vue de sa réutilisation. »
- N° 130 691, Société des Usines Chimiques Rhône-Poulenc, pour : « Procédé pour éviter l'attaque des appareils industriels en cuivre et en ses alliages par des acides organiques carboxylés. »
- N° 131 560, Société pour la Fabrication de la Soie « Rhodiaseta », pour : « Procédé de fabrication d'une soie artificielle mate et chargée, à base d'un dérivé de cellulose, et soie obtenue selon ce procédé. »
- N° 123 115, Percy B. Meyer, pour : « Dispositif pour empêcher le cheminement des rails de voies ferrées. »
- N° 136 336, J. M. Bahyma y Puig, et S. Jacas Gaseon, pour : « Ourdissoir. »
- N° 99 577, The Variable Speed Gear Limited, pour : « Dispositif de commande et de réglage de la course du ou des pistons d'une pompe ou d'un moteur hydraulique. »
- N° 101 239, The Variable Speed Gear Limited, pour : « Dispositif de réglage de la course du ou des pistons d'une pompe ou d'un moteur hydraulique. »
- N° 112 558, « Eternit » Pietra Artificiale, pour : « Verfahren zur Erzeugung nahtloser Röhren, Maschine zur Ausführung des Verfahrens, und nach dem Verfahren hergestellte Röhre. »

Pr ère d'adresser les offres ou propositions à MM. Imer & de Wurstemberger ci-devant M. E. Imer-Schneider, Ingénieur-Conseil, 14, Rue du Mont-Blanc, à Genève, qui les transmettront à qui de droit:

ENTREPRISE ÉLECTRIQUE

C. ERNI & C^{IE}

Avenue Floréal 19 LAUSANNE Téléphone 26 202

Construction de lignes aériennes de haute et basse tension et de lignes de contact pour chemins de fer

Pour expédier ciment ou chaux,
PAVAG est le sac qu'il vous faut!



80 % de la Production mondiale de Ciments, Chaux, Plâtre
est paqueté en sacs Papier.

(BUILDING SUPPLY NEWS)

Bureaux de vente :
Rämistrasse, 3
Téléphone : Limmat 28 75.