

Objektyp: **Advertising**

Zeitschrift: **Bulletin technique de la Suisse romande**

Band (Jahr): **57 (1931)**

Heft 23

PDF erstellt am: **22.07.2024**

### **Nutzungsbedingungen**

Die ETH-Bibliothek ist Anbieterin der digitalisierten Zeitschriften. Sie besitzt keine Urheberrechte an den Inhalten der Zeitschriften. Die Rechte liegen in der Regel bei den Herausgebern.

Die auf der Plattform e-periodica veröffentlichten Dokumente stehen für nicht-kommerzielle Zwecke in Lehre und Forschung sowie für die private Nutzung frei zur Verfügung. Einzelne Dateien oder Ausdrucke aus diesem Angebot können zusammen mit diesen Nutzungsbedingungen und den korrekten Herkunftsbezeichnungen weitergegeben werden.

Das Veröffentlichen von Bildern in Print- und Online-Publikationen ist nur mit vorheriger Genehmigung der Rechteinhaber erlaubt. Die systematische Speicherung von Teilen des elektronischen Angebots auf anderen Servern bedarf ebenfalls des schriftlichen Einverständnisses der Rechteinhaber.

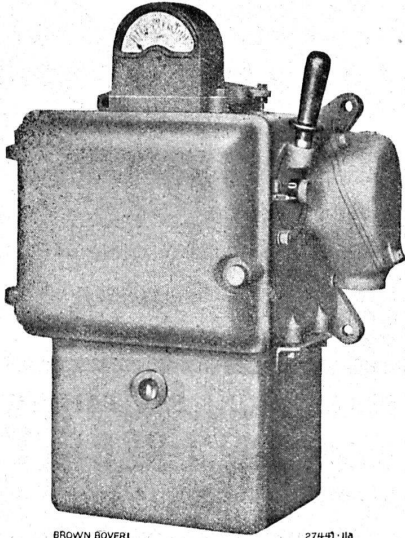
### **Haftungsausschluss**

Alle Angaben erfolgen ohne Gewähr für Vollständigkeit oder Richtigkeit. Es wird keine Haftung übernommen für Schäden durch die Verwendung von Informationen aus diesem Online-Angebot oder durch das Fehlen von Informationen. Dies gilt auch für Inhalte Dritter, die über dieses Angebot zugänglich sind.

# S<sup>té</sup> A. BROWN, BOVERI & C<sup>ie</sup>, BADEN

Bureaux techniques :

Baden, Bâle, Berne, Lausanne



BROWN BOVERI

274-91-118

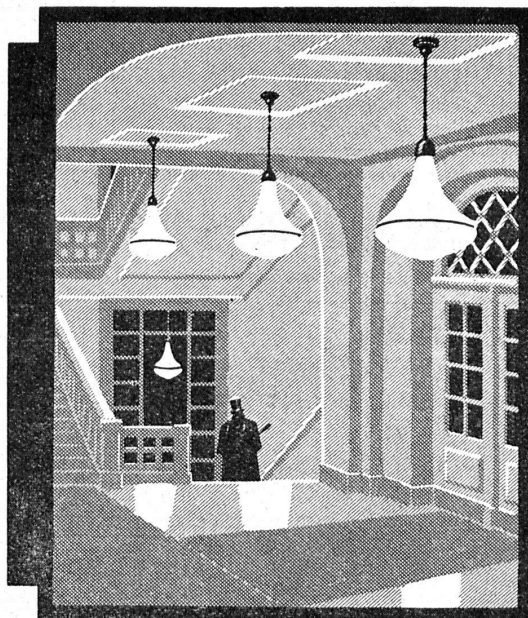
Coffret de manœuvre à déclencheurs  
thermiques type M4f, 125 A.

**Eviter des interruptions de service, c'est  
améliorer le rendement**

Seuls les bons coffrets de manœuvre à protection thermique permettent la remise en service immédiate après chaque fonctionnement et donnent pleine satisfaction.

**Les coffrets de manœuvre Brown Boveri  
à déclencheurs thermiques**  
livrables pour intensités de 1 à 640 A sont  
**éprouvés depuis des années**

Descriptions et offres sur demande.

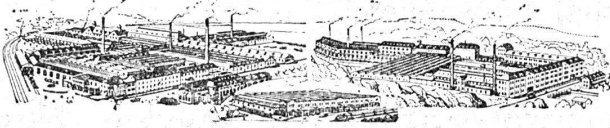


**LUCETTES**  
D'INTÉRIEUR POUR  
ÉCLAIRAGE SEMI-INDIRECT



S.A. DES PRODUITS  
ELECTROTECHNIQUES  
**SIEMENS**  
**ZURICH**  
DÉPARTEMENT:  
SIEMENS-SCHUCKERTWERKE

# TRÉFILERIES RÉUNIES S. A. BIENNE



## FERS ET ACIERS

ÉTIRÉS DE PRÉCISION, POLIS, RONDS, CARRÉS,  
HEXAGONES ET AUTRES PROFILS

QUALITÉS SPÉCIALES POUR VIS ET  
DÉCOLLETAGES

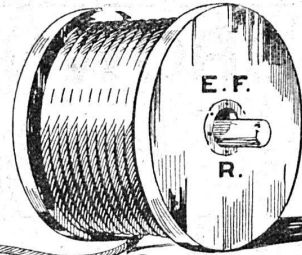
## ARBRES DE TRANSMISSIONS

EN ACIER SPÉCIAL,  
COMPRIMÉS OU TOURNÉS

## FERS & ACIERS LAMINÉS A FROID

JUSQU'À 360<sup>mm</sup>. DE LARGEUR

## FEUILLARDS POUR EMBALLAGES



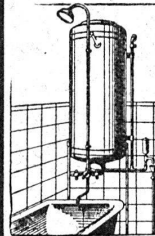
*Cables Métalliques*  
**E. FATZER**  
ROMANSHORN

Câbles spéciaux pour ascenseurs, monte-charges et grues.  
Cordes en chanvre.

Représentants généraux pour la Suisse Romande:

**H. HUBER & Co., Genève**

Boulevard James-Fazy, 12



INSTALLATIONS SANITAIRES

**Maison Daniel PERRET**

Perret frères, LAUSANNE, 6-8, Av. de Béthusy

Installation d'Usines, Villas, Salles de bains  
simples et modernes. — Système anglais.

MAGASIN D'EXPOSITION ET DE VENTE  
Maison fondée en 1888. TÉLÉPHONE 25.581

# FONDERIE PAUL PERRET & C<sup>ie</sup>, LAUSANNE

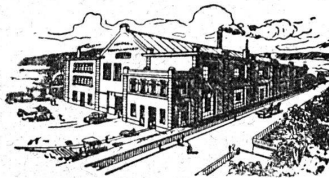
Rue de Genève - Tél. 22.660

Maison fondée en 1895

Rue de Genève - Tel. 22.660

## Fonderie de Fer

Fontes pour machines sur modèles et au  
trousseau, jusqu'à 10,000 kg. — Fontes de  
bâtiments et de voirie. Articles en séries.  
Fontes spéciales pour l'industrie chimique.



## Fonderie de Cuivre

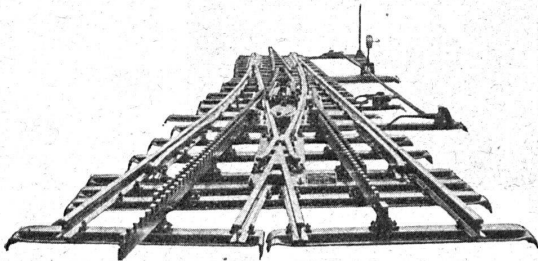
Bronzes phosphoreux, aluminium et tous  
autres alliages. — Installation moderne.  
Machines à mouler. — Livraisons rapides.

# Ateliers de Constructions Mécaniques de Vevey (suisse)

Téléphone N° 69

Adresse télégraphique : Fonderie Vevey

Téléphone N° 69



Aiguille pour voie à crémaillère.

TURBINES HYDRAULIQUES  
RÉGULATEURS

PONTS ET CHARPENTES MÉTALLIQUES

APPAREILS DE LEVAGE  
DE MANUTENTION ET DE TRANSPORT

CHAUDRONNERIE  
RÉSEROIRS - CHAUDIÈRES - GAZOMÈTRES - TUYAUX

FONDERIE DE FER ET DE BRONZE

APPAREILS POUR VOIES FERRÉES



**FOURNEAU DE CUISINE ÉLECTRIQUE**

K & M no. 304, de forme élégante, de construction très pratique. Entretien facile, réglage précis. Sécurité de service absolue. Prospectus (no. 302 f) par les services électriques, les électriciens ou la

**S. A. KUMMLER & MATTER  
AARAU**

fabrique d'appareils électrothermiques, cuisinières, chauffe-eau, appareils spéciaux pour cuisine de grands établissements. Tél. 137.

Notre opuscule illustré "Grandes cuisines électriques K & M" (no. 296 f) est adressé gratuitement à tout intéressé qui en fera la demande.

# Société Suisse des Explosifs

Usine et siège à GAMSEN près Brigue (Valais)

Explosifs de sûreté :

# GAMSITE et SIMPLONITE

Dynamites à tous dosages  
Dynamite „Antigel“  
Mèches et Détonateurs

Tous accessoires pour le tir des Mines

Télégrammes : „Explosifs-Brigue“  
Téléphone : N° 181, Brigue



**PLAQUES DE PROPRIÉTÉ  
EN CELLULOÏD**

**E.&W. SCHLUND**  
FABRIQUE D'ARTICLES EN CELLULOÏD  
ALTSTETTEN - ZURICH  
TÉLÉPHONE UTO 5009

**La bonne Lumière**  
AARAU

par la Lampe  
**AARAU**  
DEPOLIE INTÉRIEUREMENT

USINES DE LAMPES ÉLECTRIQUES AARAU S.A. AARAU

# ESKIMO



Les **CUISINIÈRES A GAZ**, renommées par

leur construction solide,  
leur fabrication suisse, très soignée,  
leur élégance, leur prix très modéré,  
obtiennent partout un succès énorme.

## AFFOLTER, CHRISTEN & C<sup>ie</sup>, S. A., BALE

Nos offres et catalogues sur demande.

**Brown**  
**Boveri**

### Les installations et armoires frigorifiques

avec le frigorigène A-S original



travaillent depuis plus de 20 ans sans dérangement, sans réparation, sans remplissage et sans entretien. Il est préféré par les métiers, l'industrie et la science, comme machine la plus sûre actuellement sur le marché.

➔ Demandez, sans engagement pour vous, la collaboration gratuite aux projets d'une installation frigorifique, par la

**Société Anonyme des Frigorigènes AUDIFFREN SINGRÜN, Bâle, 4**

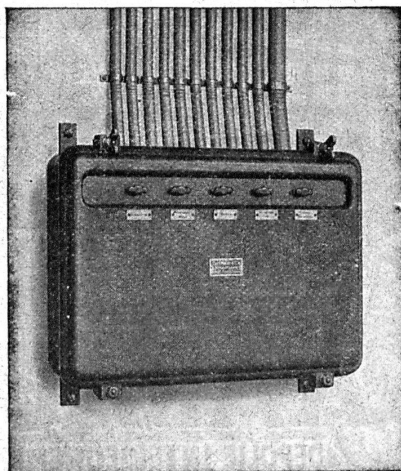
# CHARLES MAIER & C<sup>IE</sup>

FABRIQUE D'APPAREILS ÉLECTRIQUES - SCHAFFHOUSE

16, Place St-François

Bureau de **LAUSANNE**

Téléphone 27.222



Coffret pour installations à lumière.

**Gros appareillages**

pour usines électriques.

**Stations transformatrices:**

Stations en plein air.

**Coffrets de manœuvre.**

Coffrets à coupe-circuits.

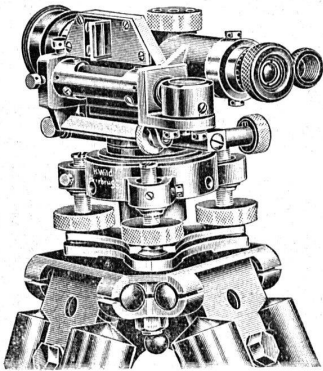
**Commandes électriques**

pour sonnerie d'église.

**WILD**

**Nouvelle Construction**

Le plus petit niveau à lunette Wild



Lecture de la nivelle suivant le dispositif Wild à coïncidence.

Lecture du cercle directement à côté de l'oculaire de la lunette.

Précision pour un nivellement d'un km de longueur avec mesure simple  $\pm 5$  mm.

Niveau à lunette I	Prix :	Fr.
avec ou sans cercle horizontal		
$\frac{1}{3}$ grand. naturelle	sans cercle ...	280.—
Poids 2 kg. avec caisse en métal.	avec cercle ...	350.—

*Demandez description détaillée.*

**S. A. de vente des Instruments de géodésie  
Henri Wild, Heerbrugg.**

Téléphone N° 2295



**Cartouche d'encre de Chine**

une nouveauté qui facilite grandement l'emploi de l'encre de Chine.

**Avantages:**

Récipient en caoutchouc durci d'un maniement très commode et incassable. Par une simple pression avec le doigt, le pinceau, la plume à dessin ou le tire-ligne peuvent être remplis exactement à la dose voulue.

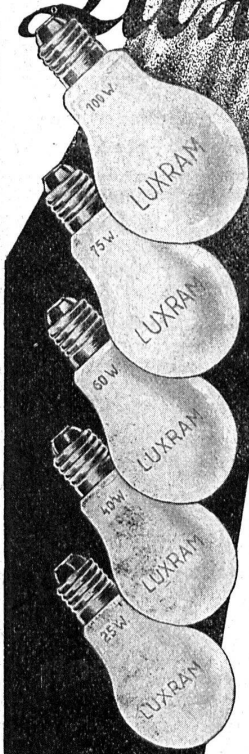
Elle évite tout danger de maculer les dessins ou les mains.

Elle permet d'utiliser l'encre de Chine jusqu'à la dernière goutte et la préserve contre la poussière et autres impuretés.

La cartouche d'encre Pelikan est en vente dans les papeteries et maisons de fournitures d'articles pour le dessin.

GUNTHER WAGNER · HANNOVER

**Luxram**  
STANDARD



*intérieurement  
dépotée*

LA NOUVELLE  
LAMPE PER-  
FECTIONNEE

**S. A. LUMIERE, GOLDAU**

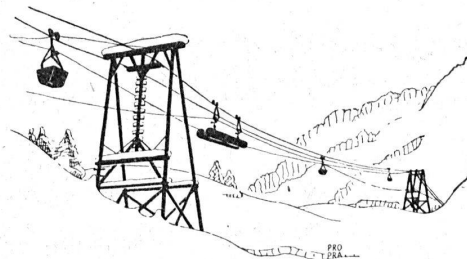


**S. A. FABRIQUES DE MEUBLES  
Horgen-Glaris à Horgen**

*Maison suisse la plus importante pour*

**AMEUBLEMENT**

de Salles de concert, théâtres, cinématographes, restaurants, cafés, salles à manger, vestibules etc.



**TÉLÉFÉRAGES**

Grues à câbles. Treuils  
Plans inclinés

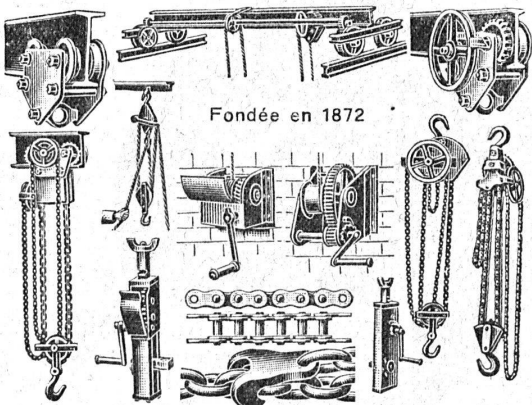
**OEHLER**

Usines Métallurgiques Oehler & Co. S.A. Aarau

# BRUN & C<sup>o</sup>, NEBIKON

(LUCERNE)

FABRIQUE DE CHAINES, POINTES, APPAREILS DE LEVAGE ET MACHINES POUR ENTREPRENEURS



Fondée en 1872

Palans, Chariots-Roulants, Chaines pour tous usages, Grues d'ateliers, Treuils d'applique, Pointes de toutes dimensions.

Livraison rapide. - Prix avantageux. - Demandez nos offres spéciales.



Demandez à votre fournisseur la bonne

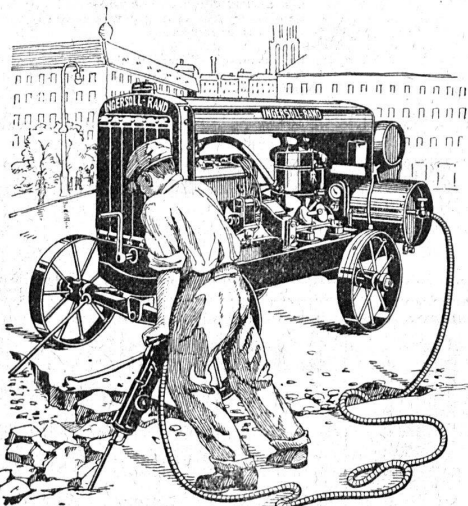
**lampe suisse**

# ALPINA

En vente dans la forme NORMALE UNITAIRE

**ASTRON S.A. - KRIENS**

Fabrique de lampes électriques. — Maison suisse.



**100 %  
d'économie**

vous sont assurés avec une installation d'air comprimé à grand rendement

## INGERSOLL - RAND

qui fournit le double du travail d'une installation normale. En plus, nos compresseurs, brise-béton, marteaux, perforateurs, fouloirs, burineurs, riveurs, etc., sont d'une qualité incomparable.

**toujours en service,**

**jamais en panne!**

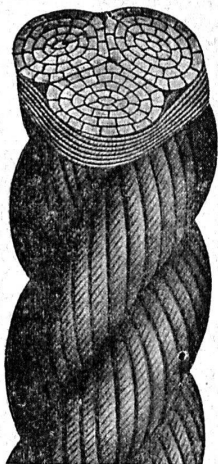
**Robert Aebi & C<sup>ie</sup>, S. A., Zurich** Téléphone 31.750  
Werdmühleplatz, 2

# ENTREPRISE ÉLECTRIQUE

## C. ERNI & C<sup>IE</sup>

Avenue Floréal 19 **LAUSANNE** Téléphone 26 202

Construction de lignes aériennes de haute et basse tension  
et de lignes de contact pour chemins de fer



## Corderie Nationale

S. A.

GENÈVE

Fabrique de

# CORDES

et

## Cables métalliques

FABRICATION SOIGNÉE

Demandez échantillons et prix spéciaux

**LINOLÉUMS** tous genres et toutes provenances, pour villas, cliniques, bureaux, etc.

**PLANCHÉOL** Planchers sans joints, bon marché, hygiéniques.

**ASPHALTAGES** de toitures, trottoirs, garages. Produits isolants.

**CELOTEX**

Représentant pour le Canton de Vaud.

# GIROUD S. A.

LAUSANNE, 10, Rue de Bourg Tél. 22.040

## Sagrave S. A., à Lausanne

Adresse : Case postale Ouchy — Téléphone 22.997

Bureau à AMPHION-LES-BAINS (Hte Savoie) — Téléphone 5

**Spécialité de sables et graviers du lac pour béton armé**

Importantes installations de triage et concassage produits bruts et concassés, triés ou tout venant en toutes granulations, pour toutes applications, petit gravier d'allée, sable moulu, tamisé à 2 mm. pour crépissages fins, enduits et jointoyages. — Poussière de roche (Filler) pour liant dans les mortiers bitumineux. — Entreprise de dragage, construction port, canaux, jetées, enrochements.

## IMPRIMERIE LA CONCORDE

Direction :

Th. Pache-Tanner  
J. Pache-Vuitel

**LAUSANNE**

Jumelles, 4

Téléphone 23.595

Impressions commerciales et artistiques.  
Tirages en couleurs, Illustrations, Labels  
Journaux, volumes, brochures, catalogues  
Circulaires. - Enveloppes. - Programmes.  
Cartes de visite et d'adresse, Obligations  
Faire-part, Registres. - Algèbre, Musique

## Acier Firth S. A. de Vente

51, Höschgasse

ZURICH

SPÉCIALITÉS :

### Aciers inoxydables patentés

12 qualités, en barres, plaques, bandes, tôles, tubes, disques, fils, pièces coulées, forgées, etc., de toutes dimensions usuelles, en matériel noir, décapé ou poli, pour tous les usages.

**Aciers pour outils et de construction**  
**Outillages**

Stock à Zurich.

Téléphone 24.955

Voilà 1/2 de siècle que les métaux antifriction Vestit sont reconnus par l'industrie et les chemins de fer car ils sont durables et économiques.

de même : nos alliages d'étain, cuivre, antimoine, plomb, bismuth, cadmium, canadium, manganèse, zinc, nickel, aluminium etc.

nos bronzes et cuivre phosphoriques nos anodes et tuyaux.

Autres spécialités : métaux Wood, Rose, Newton etc à partir de 60°C, plaques compensatrices pour ponts en béton répondant juste à la pression.

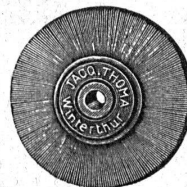
Soudure d'étain et d'argent, brasures, poudre d'étain, aluminium liquide anti-oxidant, prêt à l'usage, garniture de presse-étoupes, mastic pour raccords, produits chimiques techniques etc.

**VESTIT-MÉTAL S. A.**  
**ZURICH**

## Les Brosses „THOMA“

sont connues par une fabrication très soignée et par l'emploi de matériel de toute première qualité.

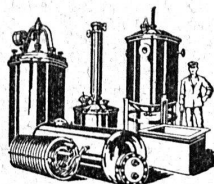
Brosses métalliques



en tous genres

Tel. 7.73

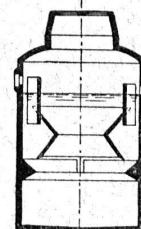
**JACQ. THOMA, WINTERTHUR**  
FABRIQUE SPÉCIALE DE BROSSES MÉTALLIQUES



**BOILERS, RÉSERVOIRS, RÉCIPIENTS D'EXPANSION CONDUITES**  
ainsi que tous travaux en tôle jusqu'à une épaisseur de 15 mm.

**H. Bertrams S. A., Bâle 13**

Rue des Vosges N° 101  
Téléphone Safran 4690 et 4699



**Fosse septique moderne transportable**

Installations de clarification des eaux usagées pour Villes, Communes et l'Industrie.

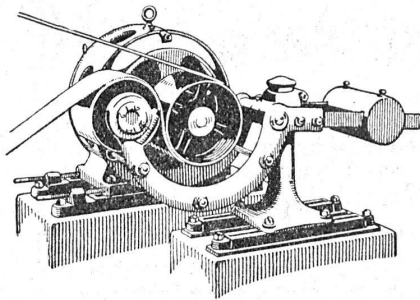
**“OMS”, S. A. DE CLARIFICATION DES EAUX USAGÉES**  
**ZURICH**

Agent général pour la Suisse romande : C. E. Braillard, Avenue Mon Loisir, Lausanne.





SOCIÉTÉ DES USINES DE **LOUIS DE ROLL** À GERLAFINGEN | | | | | | | | | |  
 ○ ○ ○ SUCCURSALE : **USINE DE KLUS** À KLUS CT. DE SOLEURE

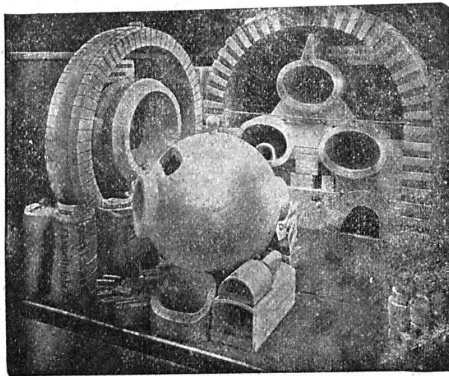


## Transmissions Lénix

Transmissions directes avec grands rapports et distances d'axes réduites.  
 Suppression des renvois. Economie de force, de courroies et de place.

**SUCCURSALE: FONDERIE D'OLTEN**

**Fonte brute pour poulies et roues dentées** en tous genres.



## Fabrique de Produits Réfractaires Lausen S. A.

Fondée en 1872 **Lausen** (Bâle-Camp.) Téléphone N° 27

Matériaux réfractaires à l'usage de toutes les industries  
 et pour tous genres de fours.

**PRODUITS RÉSISTANT AUX ACIDES**

*Exposition Nationale Berne 1914 : Médaille d'or*

# INSULITE

*le panneau isolant en fibre de bois*

contre

**Le FROID**

**La CHALEUR**

**Le BRUIT**

**La CONDENSATION**

Renseignements à

**Société Commerciale des Bois & Placages S. A.**

**RENENS (Vaud)**