

Objektyp: **Advertising**

Zeitschrift: **Bulletin technique de la Suisse romande**

Band (Jahr): **57 (1931)**

Heft 26

PDF erstellt am: **21.07.2024**

Nutzungsbedingungen

Die ETH-Bibliothek ist Anbieterin der digitalisierten Zeitschriften. Sie besitzt keine Urheberrechte an den Inhalten der Zeitschriften. Die Rechte liegen in der Regel bei den Herausgebern.

Die auf der Plattform e-periodica veröffentlichten Dokumente stehen für nicht-kommerzielle Zwecke in Lehre und Forschung sowie für die private Nutzung frei zur Verfügung. Einzelne Dateien oder Ausdrucke aus diesem Angebot können zusammen mit diesen Nutzungsbedingungen und den korrekten Herkunftsbezeichnungen weitergegeben werden.

Das Veröffentlichen von Bildern in Print- und Online-Publikationen ist nur mit vorheriger Genehmigung der Rechteinhaber erlaubt. Die systematische Speicherung von Teilen des elektronischen Angebots auf anderen Servern bedarf ebenfalls des schriftlichen Einverständnisses der Rechteinhaber.

Haftungsausschluss

Alle Angaben erfolgen ohne Gewähr für Vollständigkeit oder Richtigkeit. Es wird keine Haftung übernommen für Schäden durch die Verwendung von Informationen aus diesem Online-Angebot oder durch das Fehlen von Informationen. Dies gilt auch für Inhalte Dritter, die über dieses Angebot zugänglich sind.

Ein Dienst der *ETH-Bibliothek*
ETH Zürich, Rämistrasse 101, 8092 Zürich, Schweiz, www.library.ethz.ch

<http://www.e-periodica.ch>

BULLETIN TECHNIQUE DE LA SUISSE ROMANDE

ORGANE DE PUBLICATION DE LA COMMISSION CENTRALE POUR LA NAVIGATION DU RHIN
ORGANE DE L'ASSOCIATION SUISSE DE TECHNIQUE SANITAIRE,
ORGANE EN LANGUE FRANÇAISE DE LA SOCIÉTÉ SUISSE DES INGÉNIEURS ET DES ARCHITECTES
ainsi que de la Société vaudoise des Ingénieurs et des Architectes, de l'Association des Anciens Elèves de
l'Ecole d'Ingénieurs de l'Université de Lausanne et des Groupes Romands de la G. e. P.

ABONNEMENTS :

Suisse : 1 an, 12 francs
Etranger : 14 francs

Pour sociétaire :

Suisse : 1 an, 10 francs
Etranger : 12 francs

Prix du numéro :
75 centimes.

Pour les abonnements
s'adresser à la librairie
F. Rouge & C°, à Lausanne.

COMITÉ DE RÉDACTION

Président : R. NEESER, ingénieur, à Genève.
Secrétaire : EDM. EMMANUEL, ingénieur, à Genève.

MEMBRES

Fribourg : MM. L. HERTLING, architecte ; A. ROSSIER, ingénieur ; R. DE SCHALLER, architecte. — *Vaud* : MM. C. BUTTICAZ, ingénieur ; EPITAUX, architecte ; E. JOST, architecte ; A. PARIS, ingénieur ; CH. THÉVENAZ, architecte. — *Genève* : MM. L. ARCHINARD, ingénieur ; CH. WEIBEL, architecte. — *Neuchâtel* : MM. ED. ELSKES, ingénieur ; A. MÉAN, ingénieur cantonal ; E. PRINCE, architecte. — *Valais* : MM. J. COUCHEPIN, ingénieur, à Martigny ; HAENNY, ingénieur, à Sion.

RÉDACTION : H. DEMIERRE, ingénieur,
VEVEY, Rue de la Madeleine, 15.

CONSEIL D'ADMINISTRATION DU BULLETIN TECHNIQUE

A. DOMMER, ingénieur, président. — G. EPITAUX, architecte. — M. IMER, J. HURTER. — E. SAVARY, ingénieur.

ANNONCES :

Le millimètre sur 1 colonne :
20 centimes.

Rabais pour annonces répétées

Tarif spécial
pour fractions de pages.

Régie des annonces :
Indicateur Vaudois
(Société Suisse d'Édition)
Jumelles, 4, Lausanne.

ADMINISTRATION : LIBRAIRIE F. ROUGE & C°, RUE HALDIMAND, 6, LAUSANNE

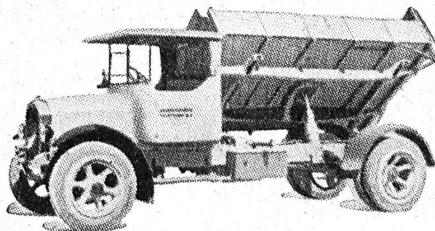


Installations de séchage modernes

pour bois (avec ou sans étuvage), papier, cuir, pâtes alimentaires, laine, clichés photographiques, etc.

VENTILATION S. A. - STÆFA - ZURICH

Camions
reversibles de
3 côtés, Remorques



Camions
à tous usages
3 à 6 tonnes

Fabrique d'Automobiles

BERNA

S. A. OLTEN

LUXFER

Les Fenêtres béton pour fabriques sont meilleur marché que celles en fer forgé.
Demandez nos prospectus.

ROB. LOOSER & C^{ie}., ZURICH (TÉLÉPHONE SELNAU 7295)

DILATITE, Liège aggloméré

en plaques ou en coquilles

**isole contre la chaleur,
le froid et le bruit.**

Spécialité de la fabrique de liège aggloméré de

Wanner & Cie Sté Ame, Horgen

Société Suisse d'Explosifs Cheddite et Dynamite

Bureau à Liestal : Tél. 182. Usines à Isleten (Ct. d'Uri) et Liestal

livre à des conditions avantageuses

DYNAMITE de toutes forces

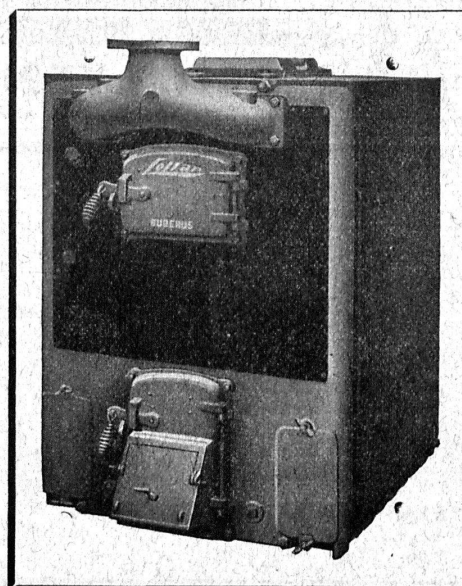
Explosifs de sûreté 1^{re} qualité

CHEDDITE ET TELSITE
MÈCHES ET DÉTONATEURS



Agents généraux pour la Suisse romande :

PETITPIERRE FILS & C^{ie}, NEUCHÂTEL
TÉLÉPHONE 3.15



Les Chaudières

Buderus-Lollar

ont fait leurs preuves depuis plus de 40 ans.

Elles allient le **maximum de rendement**
à la **meilleure économie.**

Plus de 3000 à feu en Suisse. — Références de 1^{er} ordre.

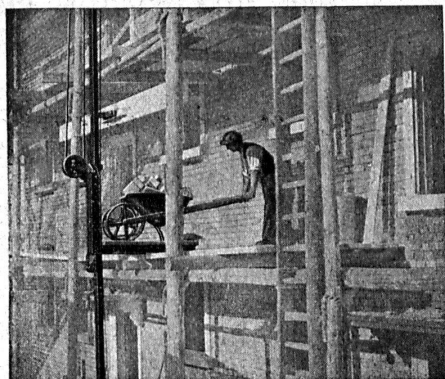
Représentants généraux pour Suisse et France

H. HUBER & Co., Genève

Case Mont-Blanc

Grands stocks à Genève et Bâle

LE MONTE-CHARGES RAPIDE "RACO"



est le plus simple, le plus productif,
d'un montage facile et rapide et d'un prix très modique

Vitesse d'élévation 30 à 60 mètres par minute
Force de portée 500-1000 kg.

Bétonnières «Raco de Roll» Matériel roulant
Concasseurs «Clus» Explosifs de sûreté
Outils pour entrepreneurs

Robert Aebi & C^{ie} S. A., Zurich

BUREAU TECHNIQUE :: FABRIQUE DE MACHINES

Maison fondée en 1881

LA BANQUE CANTONALE VAUDOISE

met ses services à la disposition de

MM. les INDUSTRIELS, COMMERÇANTS et PARTICULIERS

Toutes opérations de banque aux meilleures conditions.

AMÉLIORATION DU FACTEUR DE PUISSANCE (COS φ)

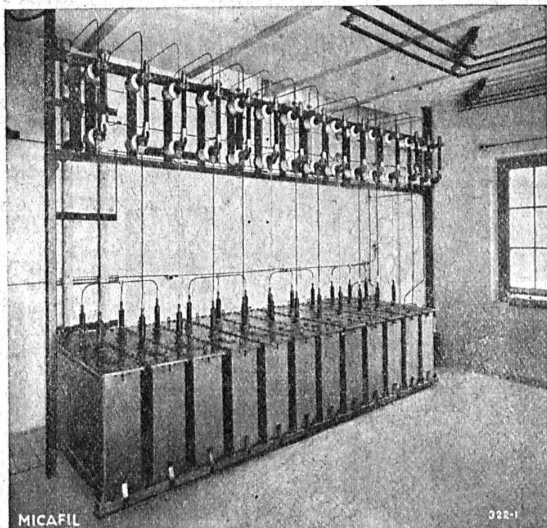
GRÂCE AUX

CONDENSATEURS STATIQUES



POUR TOUS USAGES, TENSIONS ET PUISSANCES

Pertes 0,3 à 0,4 % de la puissance réactive.



MICAFIL

322-1

Batterie de condensateurs à haute tension MICAFIL, pour
l'amélioration du facteur de puissance.

Puissance réactive : 200 kVA, tension 8800 volts, 50 pér.

Raccordement direct de la batterie à la ligne haute tension.

MICAFIL S. A.

ZURICH - ALTSTETTEN

TÉLÉPHONE : ZURICH N° 55.200

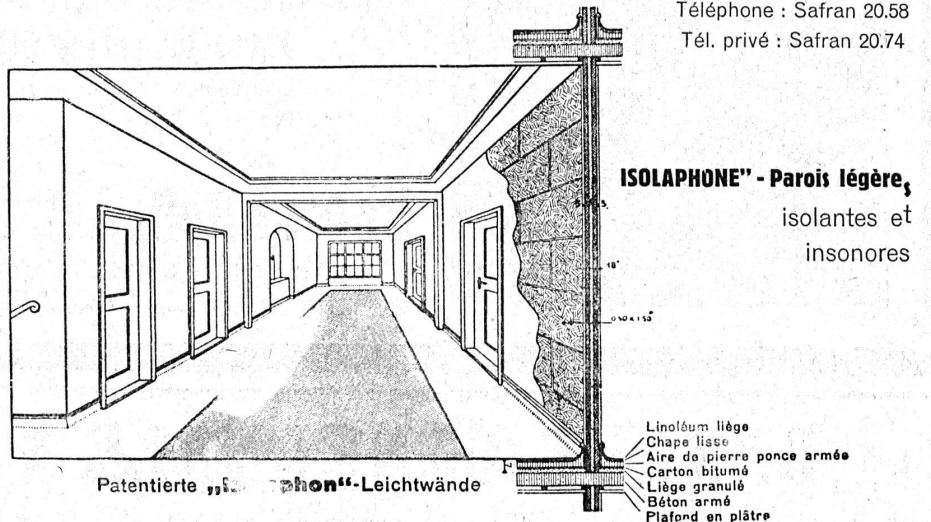
PAUL HOFER, BASEL - BALE

Wand- u. Bodenbeläge aller Art - Carreaux pour revêtements, etc.

Hüningertrasse 163, beim St. Johann-Rheinhafen
 Telephone : Safran 20.58
 Privat-Tel. : Safran 20.74

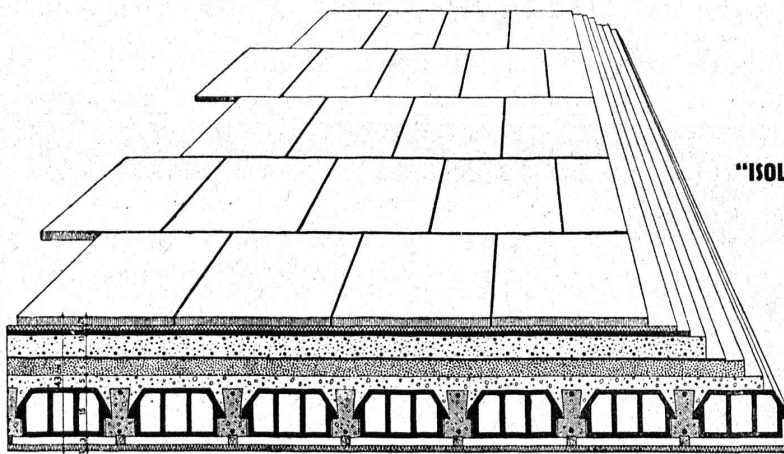
163, Rue de Huningue, près du port St-Jean
 Téléphone : Safran 20.58
 Tél. privé : Safran 20.74

„ISOLAPHON“ - Leichtwände
 isolierend
 gegen Schall



Patenterte „Isolaphon“-Leichtwände

„ISOLAPHON“ - Flachdachkonstruktion
 isolierend gegen Kälte
 und Wärme



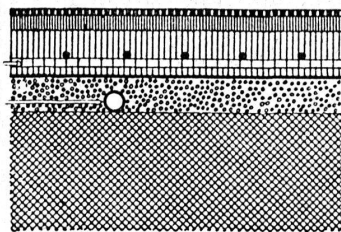
Patenterte „Isolaphon“-Flachdachkonstruktion

„ISOLAPHONE“ - Construction de toiture plate
 exempte d'acide

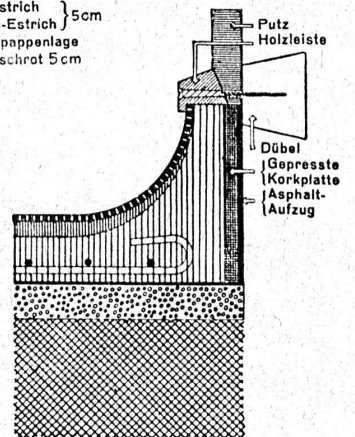
Basaltplatte 3 cm
 Mörtel 2 cm
 Asphalt 1 1/2 cm
 Glattstrich
 Bims-Estrich } 5 cm
 Dachpappenlage
 Korkschröt 5 cm

„ISOLAPHON“-Unterlagsboden
 schalldämpfend,
 fusswarm und säurefrei

Kork-Linoleum
 1 cm Glattstrich
 Bims-Estrich
 Rundisen-
 3 1/2 cm Armierung
 Dachpappenlage
 2 1/2 cm Korkschröt
 Elekt.Rohrleitung
 Betondecke



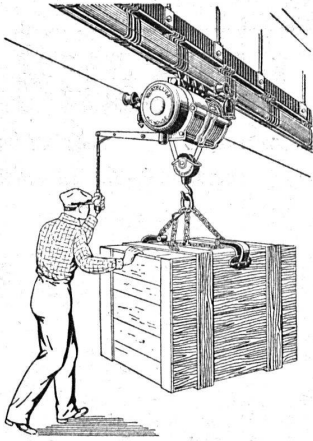
„ISOLAPHONE“-sous plancher
 isolant thermique et
 acoustique



Patenterte „Isolaphon“-Unterlagsboden

Diese Zeichnungen dürfen ohne meine Einwilligung weder kopiert, ver-
 vielfältigt, weitergegeben, noch zur Selbstausführung benützt werden.
 Art. 8 des B. G. vom 23. April 1883.

Ces dessins ne doivent être ni copiés, ni reproduits, ni communiqués
 à des tiers, ni utilisés pour l'exécution, sans mon consentement.
 Art. 8 de la Loi Féd. du 23 Avril 1883.



Monorails TOURTELLIER

à main et électriques.

Palans électriques
Ponts Roulants - Portes Roulantes

Etabl^{ts} TOURTELLIER, Mulhouse (France)

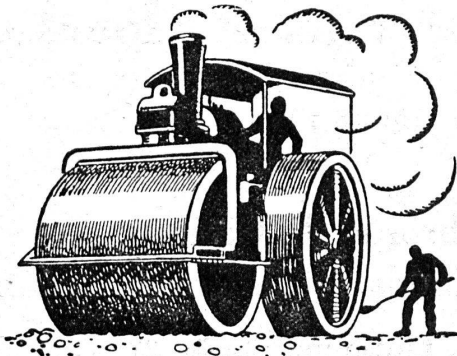
Représ. pour la Suisse Romande :
MM. STADLIN & Fils, Morges

"Employez des
Chaines Galle
au lieu de courroies



Production
augmentée
Rendement 98%
Demandez prix-
courant et
questionnaire s.v.pl.

Fabrique de Chaines Galle
à Luzerne, S.A.
Téléphone No. 16.96 & 4565"



STUAG SUISSE

Société de construction de routes, S. A.
LAUSANNE — SION — NEUCHÂTEL
FRIBOURG

Entreprise spécialisée
dans la construction et l'entretien des routes modernes

Pavages Bitumages
Goudronnages à chaud
Asphaltages et à froid

Cylindrages
avec ou sans fourniture de matériaux

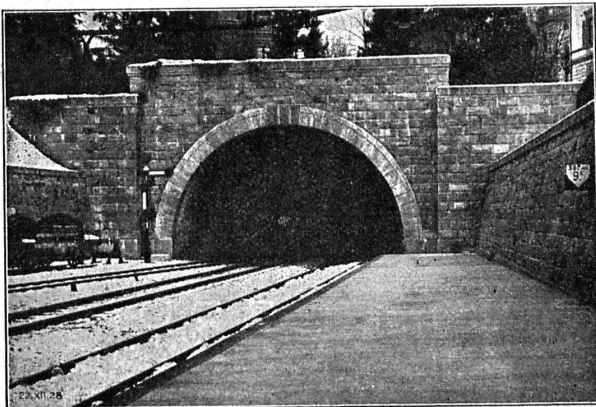
Conseils et devis sans engagement

Le distributeur hygiénique
de savon liquide

" LISODIS "



Catalogue gratis et franco par S. A.
LE LISODIS, Ste-Croix, Vaud



Tunnel du „Ulmberg“ à Zurich.

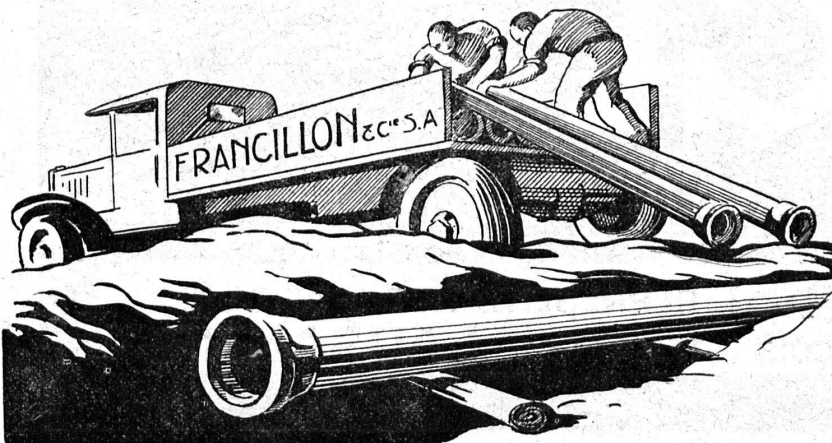
Entreprise Générale de Bâtiments
et de Travaux publics

J. J. RUEGG & C^o

39, Bühistrasse ZÜRICH Bühistrasse, 39

Terrassements - Canalisations
Maçonnerie - Béton armé

BUREAU D'INGÉNIEUR



Articles de Canalisation

Tuyaux fonte et acier — Tubes fer étiré
Tubes sans soudure - Tubes asphaltés et jutéés
Tuyaux de chauffage — Raccords + GF +

Tuyaux de descente

Fonte salubre et fonte française.

Francillon

Francillon & Cie S. A. LAUSANNE-RENNES



WALO BERTSCHINGER, LAUSANNE

Bureaux à :

- ZURICH
- AARAU
- BERN
- LA CHAUX-DE-FONDS
- CHUR
- EINSIEDELN
- FRAUENFELD
- LUGANO
- LUZERN
- ST. GALLEN
- SOLOTHURN

Grand-Chêne, 1 Tel. 29.093
Dépôt à MALLEY-LAUSANNE

Constructions de routes - Cylindrages

Union des PARQUETERIES SUISSES Berne - Zurich - Bienne

Travaux de parqueterie en tous genres

s'occupe de la fourniture et pose sur lambourdage, asphalte ou asphaltine (nouveau technique)
groupe les meilleures parqueteries de la Suisse romande.
Demander adresses des représentants dans les principales villes.

Corps creux et Hourdis *(Système Schmidt)* pour planchers

Fabrique de Canaux de
Cheminées et de Corps Creux
Lausanne (Jumelles, 2)

MANUFACTURE de Produits Céramiques et Réfractaires S. A. LAUSEN

PRODUITS RÉFRACTAIRES : BRIQUES, PLANELLES, DALLES, MORTIER, MOUFLES, CREUSETS
Carrelages céramiques rouges et jaunes. Briques de parement
TUYAUX EN GRÈS, AUGES, CUVES — KLINKERS — BRIQUES ÉMAILLEES

CONTRE LE BRUIT
LA CHALEUR
LE FROID

LIEGE

AGGLOMERE

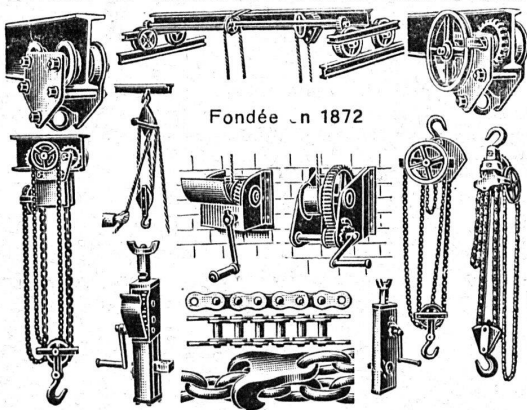
LIEGE AGGLOMERE S.A. KÄPFNACH - HORGEN

LOUIS ROSSI REPRESENTANT DEPOSITAIRE
11 PL. ST. FRANÇOIS TEL. 26,201 **LAUSANNE**

BRUN & C^o, NEBIKON

(LUCERNE)

FABRIQUE DE CHAINES, POINTES, APPAREILS DE LEVAGE ET MACHINES POUR ENTREPRENEURS



Fondée en 1872

Palans, Chariots-Roulants, Chaines pour tous usages, Grues d'ateliers, Treuils d'applique, Pointes de toutes dimensions.

Livraison rapide. - Prix avantageux. — Demandez nos offres spéciales.



Demandez à votre fournisseur la bonne

lampe suisse

ALPINA

En vente dans la forme NORMALE UNITAIRE

ASTRON S.A. - KRIENS

Fabrique de lampes électriques. — Maison suisse.

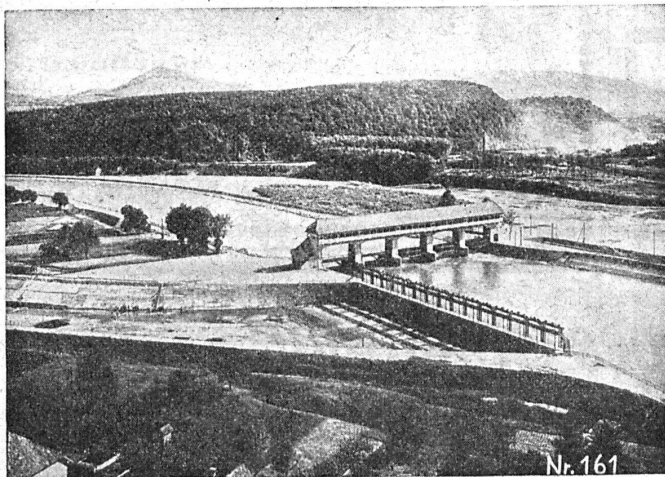


IMPERMÉABILISANTS A PRISE LENTE ET RAPIDE

SIKA

s'appliquant même sous forte pression d'eau

Gasp. WINKLER & C^{ie} - Altstetten - Zurich



Nr. 161

Barrage d'Olten-Gösgen.

Société des Usines de L. de Roll Fonderie de Berne

Télégrammes: Fonderie de Berne à Berne Téléphone: Bollwerk 50.66

- Appareils de levage de tous genres.
- Dragues à câbles pour l'extraction de gravier et de sable.
- Matériel de chemins de fer : Branchements, Croisements, Chariots transbordeurs, Ponts tournants etc.
- Chemins de fer Funiculaires avec freins de sûreté brevetés.
- Treuils de halage.
- Superstructures à crémaillères des systèmes Riggenschach, Abt, Strub, Peter, etc.
- Barrages : Vannes de toutes grandeurs et systèmes pour barrages, canaux et entrées de turbines. Grilles et Râteaux mécaniques pour le nettoyage des grilles.
- Constructions Mécaniques de tous genres.
- Fonte grise. — Renseignements à disposition.

S. T. S. Schweizer Technische Stellenvermittlung
Service Technique Suisse de placement
Servizio Tecnico Svizzero di collocamento
Swiss Technical Service of employment

ZÜRICH, Tiefenhöfe 11 — Telefon: Seinau 28.75 — Telegramme: INGENIEUR ZÜRICH

Gratuit pour tous les employeurs.

Nouveaux emplois vacants :

Maschinen-Abteilung.

617. *Betriebs-Ingenieur* ev. Techn., ledig, 26-30 J. zur Ueberwachung der maschinellen Einrichtungen einer grossen Fabrik. Engl. Sprachkenntnisse, nach Uebersee.

619. *Ingenieur* od. Techniker als selbständiger Konstrukteur mit gründl. Werkstatt- und Konstruktionspraxis. Zürich.

627. *Chimiste* connaissant la spécialité des aliments pour bétail. Belgique.

629. *Chimiste* connaissant les aliments spéciaux pour adultes. Belgique.

631. *Chimiste* connaissant la spécialité des aliments pour enfants. Belgique.

633. *Ingenieur* od. Techniker als Vertreter für die Schweiz einer deutschen Wäschereimaschinenfabrik.

641. *Chemiker* versiert in Asphalt, der auf diesem Gebiet selbständig arbeiten kann. Sofort. Dauerstelle. Nordwestschweiz.

Bau-Abteilung.

1132. *Gewandter Eisenkonstruktions-Techniker*, guter Statiker, ev. jüngerer Ingenieur mit 2-3 J. Praxis.

1188. *Ingenieur*, Spezialist für Tiefbohrungen, Mineralsprudel-, Injektionsbohrungen zur Abdichtung von Staumauern, Grundwassersenkungen zur Trockenlegung von Baugruben, Brunnenbauten etc. der gleichzeitig die Konstruktionen für die erforderl. Geräte, Werkzeuge und Maschinen zu obigen Spezialarbeiten ausführen kann. Deutsche Schweiz.

1190. *Jüngerer Eisenbeton-Ingenieur*, guter Statiker mit etwas Erfahrung im Strassenbau. Ing.-Bureau Zentralschweiz.

OFFRES ET DEMANDES D'EMPLOI

La Fabrique de Chaînes GALLE S. A., à Lucerne
cherche un

REPRÉSENTANT

pour la Suisse Romande.

Architecte diplômé

longue pratique, retour en Suisse,
cherche association

pour travaux et concours,
Ecrire sous chiffre 354 à l'Indicateur Vaudois, Lausanne.

Brevets d'invention

marques - dessins et modèles

A. BUGNION

Physicien diplômé
de l'Ecole Polytechnique Fédérale

Ancien élève de l'Ecole Supérieure
d'Electricité, à Paris.

Ancien expert technique
au Bureau Fédéral
de la Propriété Intellectuelle.

GENÈVE

Rue de la Cité, 20

LAUSANNE

Grand Pont, 2

Brevets d'Inventions

Cabinet L. FLESCHE, Ingénieur-Conseil,
2, Grand-Chêne, LAUSANNE Téléph. 29.106
Fondé en 1910.



INDICATEUR VAUDOIS
DANS TOUTES LIBRAIRIES

Brevets à exploiter

Les titulaires des brevets suisses suivants :

N° 145 513, pour : « Installation pour soulever les automobiles » — (Standard Lift Co.).

N° 130 406, pour : « Presse mécanique à briques et autres agglomérés ». — (G. Rigaux.)

N° 104 041, pour : « Procédé de fabrication d'une pierre artificielle poreuse pour la filtration des liquides » — (Ch. Torley).

N° 124 784, pour : « Jeux d'adresse ». — (G. Staar).

cherchent à s'entendre de quelque manière que ce soit et à des conditions raisonnables, avec des industriels établis en Suisse en vue d'en assurer la mise en œuvre et l'exploitation dans ce pays.

S'adresser à l'Office des Inventions, 63, Boulevard Emile Jacqmain, à Bruxelles.

Cours de soudure autogène

La Société Continentale de Lumière et Constructions Mécaniques à Dübendorf (Zurich) a l'avantage de porter à la connaissance de ses clients et autres intéressés qu'elle organise du 5 au 7 janvier 1932 un cours de soudure autogène, où l'occasion sera offerte de se familiariser avec la soudure des différents métaux. A cette occasion il sera démontré un nouveau procédé, peu connu jusqu'ici, permettant d'exécuter les soudures plus rapidement, mieux et meilleur marché, tout en consommant moins de matières d'apport. La soudure à l'arc électrique sera également démontrée. L'enseignement pratique et l'instruction théorique sont donnés par des spécialistes expérimentés. Demandez sans tarder le programme détaillé de cet intéressant cours à la sus-dite Société.

CONTINENTAL

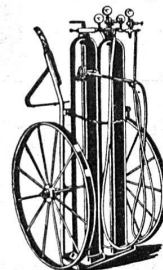
La marque de confiance, - Tout pour le brasage, la soudure et le découpage autogène.

Chalumeaux soudeurs et coupeurs.

Chalumeaux pour couper la fonte.

Chalumeaux pour couper sous l'eau.

Demandez catalogue N° 90.



Installations complètes à l'acétylène-dissous ou avec générateur à gaz.

Mano détendeurs.

Réparations de tous les systèmes.

SOCIÉTÉ CONTINENTALE DE LUMIÈRE ET CONSTRUCTIONS MÉCANIQUES, DÜBENDORF (ZURICH). - Tél. No. 16.



La Poudre Noire

des poudreries d'Aubonne et de Coire est utilisée avec succès dans tous les travaux de mineurs.

Intendance féd. des poudres, Berne.

Pour ses voyages en zigzag,
Le ciment dans les sacs PAVAG!



80 % de la Production mondiale de Ciments, Chaux, Plâtre
est paqueté en sacs Papier.

(BUILDING SUPPLY NEWS)

Bureaux de vente:
Rämistrasse, 3

Téléphone : Limmat 28 75