

Zeitschrift: Bulletin technique de la Suisse romande
Band: 57 (1931)
Heft: 3

Werbung

Nutzungsbedingungen

Die ETH-Bibliothek ist die Anbieterin der digitalisierten Zeitschriften. Sie besitzt keine Urheberrechte an den Zeitschriften und ist nicht verantwortlich für deren Inhalte. Die Rechte liegen in der Regel bei den Herausgebern beziehungsweise den externen Rechteinhabern. [Siehe Rechtliche Hinweise.](#)

Conditions d'utilisation

L'ETH Library est le fournisseur des revues numérisées. Elle ne détient aucun droit d'auteur sur les revues et n'est pas responsable de leur contenu. En règle générale, les droits sont détenus par les éditeurs ou les détenteurs de droits externes. [Voir Informations légales.](#)

Terms of use

The ETH Library is the provider of the digitised journals. It does not own any copyrights to the journals and is not responsible for their content. The rights usually lie with the publishers or the external rights holders. [See Legal notice.](#)

Download PDF: 22.01.2025

ETH-Bibliothek Zürich, E-Periodica, <https://www.e-periodica.ch>

BULLETIN TECHNIQUE DE LA SUISSE ROMANDE

ORGANE DE PUBLICATION DE LA COMMISSION CENTRALE POUR LA NAVIGATION DU RHIN
ORGANE DE L'ASSOCIATION SUISSE DE TECHNIQUE SANITAIRE

ORGANE EN LANGUE FRANÇAISE DE LA SOCIÉTÉ SUISSE DES INGÉNIEURS ET DES ARCHITECTES

ainsi que de la Société vaudoise des Ingénieurs et des Architectes, de l'Association des Anciens Elèves de l'Ecole d'Ingénieurs de l'Université de Lausanne et des Groupes Romands de la G. e. P.

ABONNEMENTS :

Suisse : 1 an, 12 francs
Etranger : 14 francs

Pour sociétaire :

Suisse : 1 an, 10 francs
Etranger : 12 francs

Prix du numéro :
75 centimes.

Pour les abonnements
s'adresser à la librairie
F. Rouge & C°, à Lausanne.

COMITÉ DE RÉDACTION

Président : R. NEESER, ingénieur, à Genève.
Secrétaire : EDM. EMMANUEL, ingénieur, à Genève.

MEMBRES

Fribourg : MM. L. HERTLING, architecte ; A. ROSSIER, ingénieur ; R. DE SCHALLER, architecte. — *Vaud* : MM. C. BUTTICAZ, ingénieur ; EPITAUX, architecte ; E. JOST, architecte ; A. PARIS, ingénieur ; CH. THÉVENAZ, architecte. — *Genève* : MM. L. ARCHINARD, ingénieur ; CH. WEIBEL, architecte. — *Neuchâtel* : MM. ED. ELSKES, ingénieur ; A. MEAN, ingénieur cantonal ; E. PRINCE, architecte. — *Valais* : MM. J. COUCHEPIN, ingénieur, à Martigny ; HAENNY, ingénieur, à Sion.

RÉDACTION : H. DEMIERRE, ingénieur,
VEVEY, Rue de la Madeleine, 15.

CONSEIL D'ADMINISTRATION DU BULLETIN TECHNIQUE

A. DOMMER, ingénieur, président. — M. IMER. — F. ROUGE, libraire. —
E. SAVARY, ingénieur.

ANNONCES :

Le millimètre sur 1 colonne :
20 centimes.

Rabais pour annonces répétées

Tarif spécial
pour fractions de pages.

Régie des annonces :
Indicateur Vaudois
(Société Suisse d'Édition)
Jumelles, 4, Lausanne.

ADMINISTRATION : LIBRAIRIE F. ROUGE & C°, RUE HALDIMAND, 6, LAUSANNE



Troesch & C° S.A., Berne

Fabrique d'Appareils Sanitaires



**Société Anonyme des Aciéries ci-devant
Georges Fischer, Schaffhouse.**

F 230

HELIOGRAPHIE

A. MOREL LAUSANNE

JUMELLES 2 TÈL: 28 327 C.CH: II 639
MAISON FONDÉE EN 1905



Installations pour :

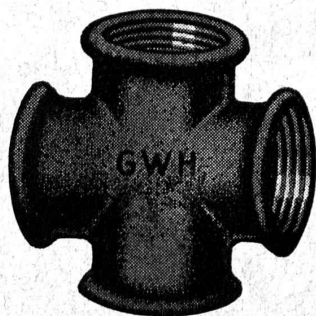
la Soudure et le Découpage autogènes
la Métallisation, système „SCHORI”

Tous gaz comprimés et appareils pour leur emploi

Société **CARBA** Berne
Anonyme Bâle - Zurich

Bureau de Lausanne : A. BAATARD, Rue de la Barre, 9

Pour conduites de
Gaz, Eau et Chauffage
Raccords en fonte malléable



G-W-H

Toute pièce est contrôlée et garantie entière
est donnée pour son étanchéité, etc.

Représentation générale pour la Suisse :

Dunkel & Co., Bâle

Dreispliz - Tél. B. 99.37

Toutes les livraisons se font promptement,
départ entrepôt Bâle.



DU
CONTEX

pour vos ouvrages en béton :

Clôtures

Soubassements

**Murs de Soutè-
ment et**

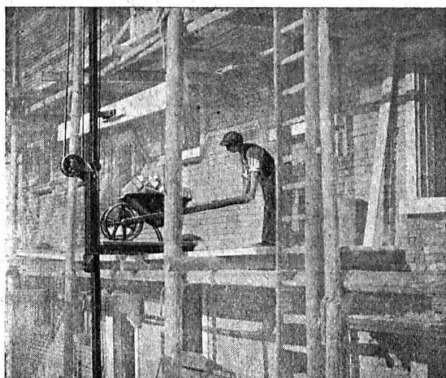
Façades entières

CONTEX S. A.

GENÈVE

Case Rive 244
Téléph. 41680

LE MONTE-CHARGES RAPIDE "RACO"



est le plus simple, le plus productif,
d'un montage facile et rapide et d'un prix très modique

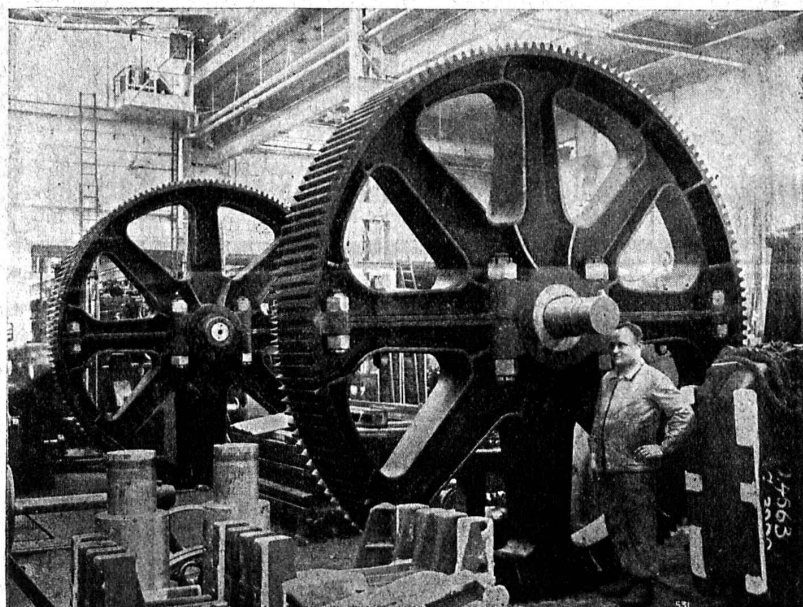
Vitesse d'élévation 30 à 60 mètres par minute
Force de portée 500-1000 kg.

Bétonnières «Raco de Roll» Matériel roulant
Concasseurs «Clus» Explosifs de sûreté
Outils pour entrepreneurs

Robert Aebi & C^{ie} S. A., Zurich

BUREAU TECHNIQUE :: FABRIQUE DE MACHINES

Maison fondée en 1880



Société Anonyme des
Engrenages Maag
Zurich

Engrenages pour
machines électriques d'extraction

Réducteurs et multiplicateurs
complets

Pompes à engrenages

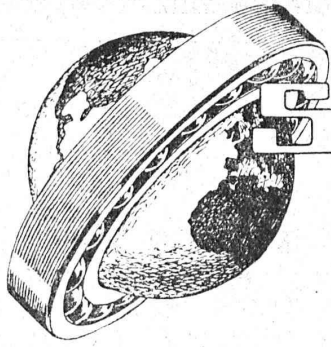
Engrenages pour tout usage

ENTREPRISE ÉLECTRIQUE

C. ERNI & C^{IE}

Avenue Floréal 19 LAUSANNE Téléphone 26 202

Construction de lignes aériennes de haute et basse tension
et de lignes de contact pour chemins de fer



SKF

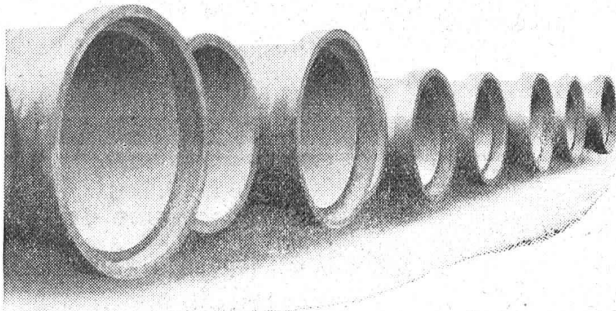
Faites comme
tout le monde

n'employez que des

Roulements SKF

vos intérêts vous le commande.

S. A. des Roulements à billes **SKF** Zürich

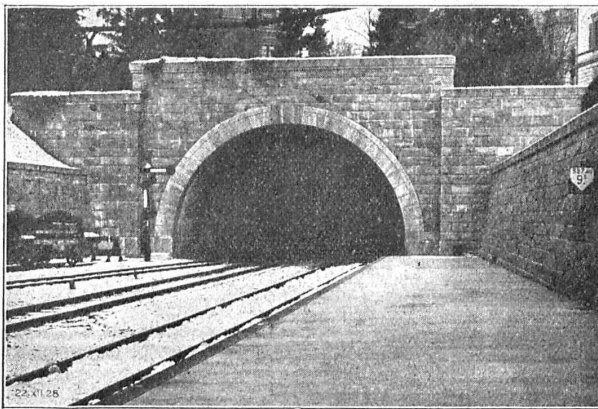


Tuyaux Vianini
en béton armé

pour turbines, conduites d'eau potable, égouts,
conduites à purin, canalisations, etc., jusqu'à
10 atm. de pression.

Tous nos tuyaux sont garantis étanches et fabriqués avec
du béton résistant aux acides.

Desmeules Frères, Granges-Marnand et Sté Internat. des poutres Siegwart, Lucerne



Tunnel du „Ulmberg“ à Zurich.

Entreprise Générale de Bâtiments
et de Travaux publics

J. J. RUEGG & C^o

39, Bühstrasse **ZURICH** Bühstrasse, 39

Terrassements - Canalisations
Maçonnerie - Béton armé

BUREAU D'INGÉNIEUR

Ateliers de Construction

Burckhardt

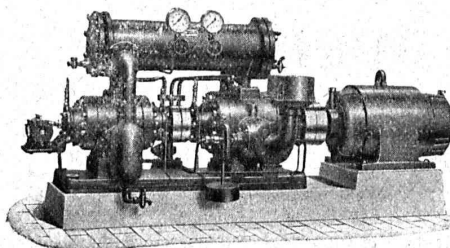
S. A., Bâle

Compresseurs

de toute puissance
pressions de 1—1000 at.

CONDENSEURS

50 ans d'expérience.



Compresseur rotatif à deux étages.

Pompes à vide

machines rotatives
ou à piston

ESSOREUSES

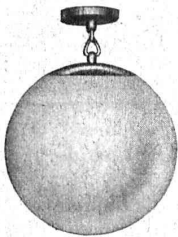
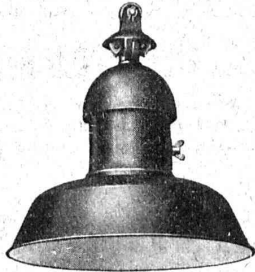
Stock important

LICHTTECHNIK S. A.

ZURICH

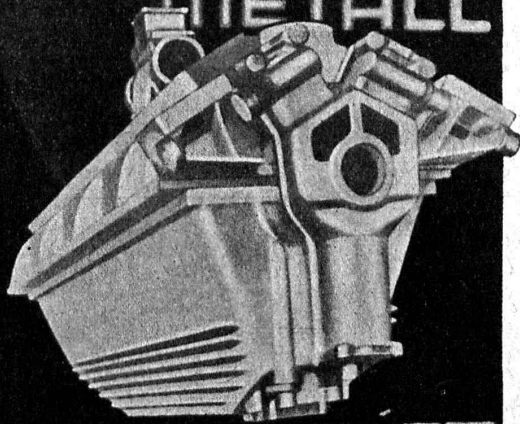
Seestr. 336

Entreprise suisse pour la fabrication de diffuseurs, réflecteurs et armatures de tout genre et pour tout emploi d'éclairage intérieur d'après les théories et principes modernes de la technique de la lumière.




Grâce à un personnel spécialisé nous sommes en mesure de conseiller nos clients dans n'importe quelle branche de la technique de la lumière.

ELEKTRON- METALL



FORTSCHRITT

SANDGLUSS - KOKILLENGLUSS -
STANGEN - BLECHE - RÖHREN
 OEDERLIN & C^{IE} A.G. BADEN



Cartouche d'encre de Chine

une nouveauté qui facilite grandement l'emploi de l'encre de Chine.

Avantages:

Récipient en caoutchouc durci d'un maniement très commode et incassable. Par une simple pression avec le doigt, le pinceau, la plume à dessin ou le tire-ligne peuvent être remplis exactement à la dose voulue.

Elle évite tout danger de maculer les dessins ou les mains.

Elle permet d'utiliser l'encre de Chine jusqu'à la dernière goutte et la préserve contre la poussière et autres impuretés.

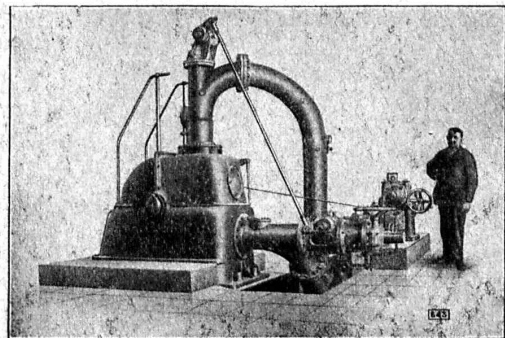
La cartouche d'encre Pelikan est en vente dans les papeteries et maisons de fournitures d'articles pour le dessin.

GUNTHER WAGNER · HANNOVER

Ateliers des CHARMILLES, S. A.

Genève

TURBINES. PELTON. FRANCIS. HÉLICE
CHARMILLES-KAPLAN



TURBINE PELTON DE 1100 CV

Chute = 182 mètres.

CONSTRUCTIONS en FER

Ponts, Charpentes, Mâts, Réservoirs, Grues, Tôlerie, etc.

Wartmann, Vallette & C^{ie}, Genève M^{ême} maison à **BROUGG (Argovie)**



Entreprise générale de Travaux d'asphaltage

pour couvertures et Dallages étanches de Toitures plates, Voûtes, Tunnels.
Terrasse, Balcons, Chambres à lessives, Chambres de bains, Etendages, etc.
Application verticale Pour assèchement des murs.

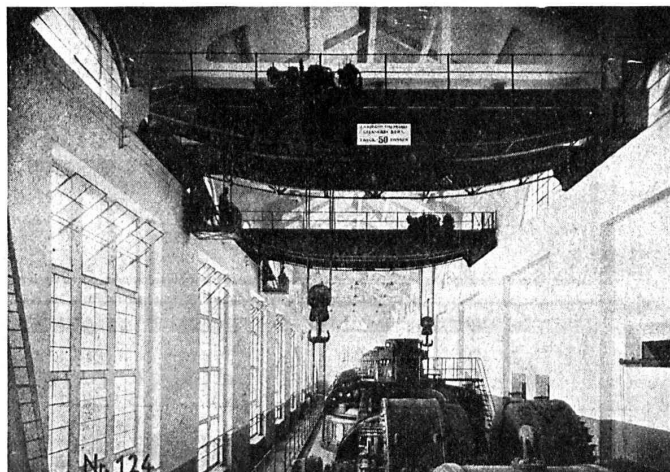
Travaux garantis.

Nombreuses références.

LAUSANNE
Téléphone 22.826

ORESTE ROSSO
MAITRE-ASPHALTEUR

VEVEY
Téléphone 151



Deux ponts-roulants électriques de la centrale de Mühleberg.

Société des Usines de L. de Roll Fonderie de Berne

Télégrammes : Fonderie de Berne à Berne Téléphone : Bollwerk 50.66

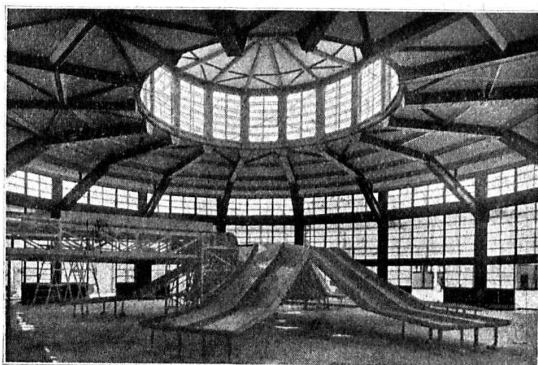
- Appareils de levage de tous genres.
- Dragues à câbles pour l'extraction de gravier et de sable.
- Matériel de chemins de fer : Branchements, Croisements, Chariots transbordeurs, Ponts tournants etc.
- Chemins de fer Funiculaires avec freins de sûreté brevetés.
- Treuils de halage.
- Superstructures à crémaillères des systèmes Riggerbach, Abt, Strub, Peter, etc.
- Barrages : Vannes de toutes grandeurs et systèmes pour barrages, canaux et entrées de turbines, Grilles et Râteaux mécaniques pour le nettoyage des grilles.
- Constructions Mécaniques de tous genres. Fonte grise. — Renseignements à disposition.

Ateliers de Constructions Mécaniques de Vevey (Suisse)

Téléphone N° 69

Adresse télégraphique : Fonderie Vevey

Téléphone N° 69



Coupole de la Sihlpost, à Zurich.

**TURBINES HYDRAULIQUES
RÉGULATEURS**

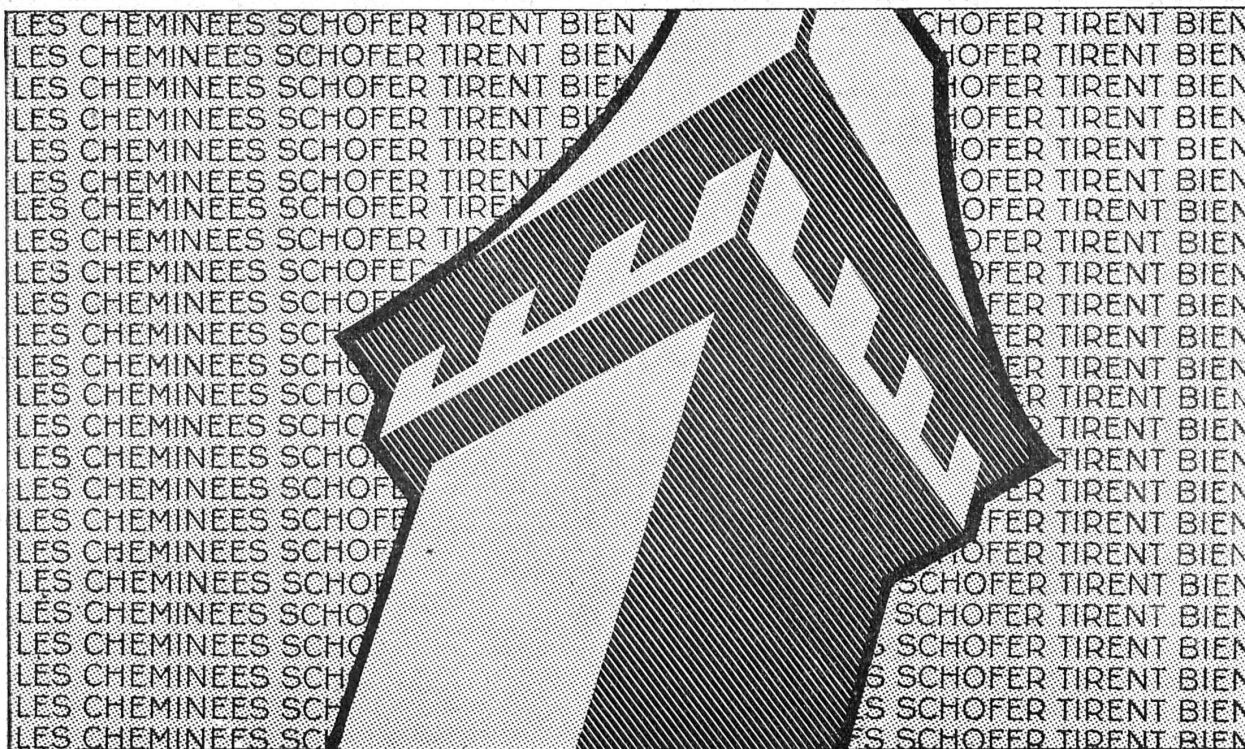
PONTS ET CHARPENTES MÉTALLIQUES

**APPAREILS DE LEVAGE
DE MANUTENTION ET DE TRANSPORT**

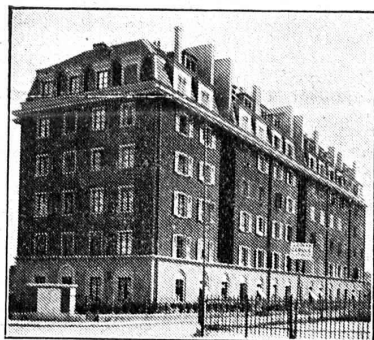
**CHAUDRONNERIE
RÉSEROIRS - CHAUDIÈRES - GAZOMÈTRES - TUYAUX**

FONDERIE DE FER ET DE BRONZE

APPAREILS POUR VOIES FERRÉES



Immeubles locaux St. Jean Falaise, Genève.
Arch. : Peyrot et Bourrit, Genève.



Les cheminées Schofer évitent des ennuis!

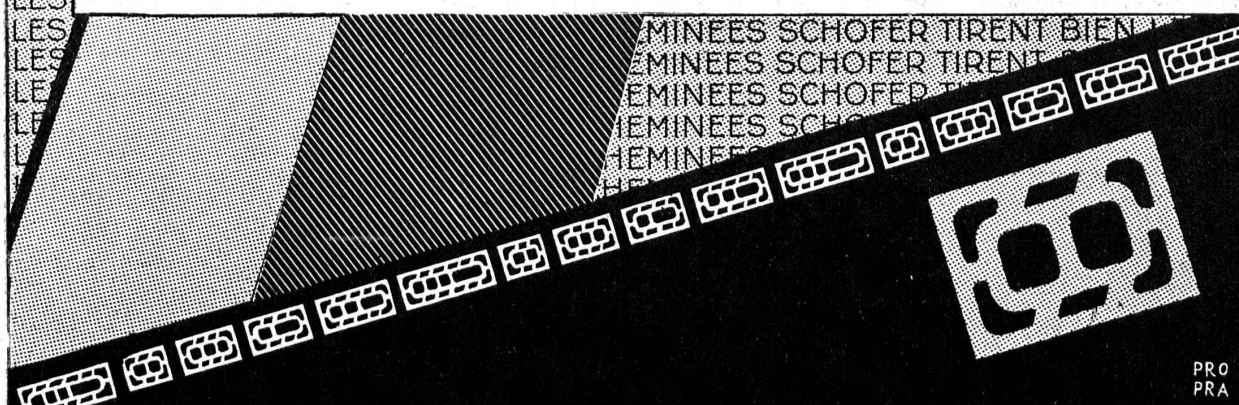
Leur tirage est parfait quelles que soient les conditions atmosphériques. Elles aèrent les cuisines et les pièces d'appartement, se posent rapidement et prennent peu de place. Elles sont une garantie contre les émanations de la fumée, qui peuvent se produire dans les cheminées maçonnées et provoquer de coûteuses réparations. Les cheminées Schofer existent

en plus de 30 profils et pour tous genres d'immeubles: de la petite maison locative ou villa au plus grand édifice public. Nos spécialistes vous conseilleront gratuitement dans tous les cas spéciaux.

FABRIQUE DE CHEMINÉES ALLSCHWIL

Représentants en Suisse Romande:

Neuchâtel: René Convert, Ingénieur, Maladière, 30
La Chaux de Fonds: Maison Nuding, matériaux de construction
Lausanne: Louis Rossi, architecte, 11, Place St. François
Genève: Ernest Kühni, matériaux de construction, 4, rue du Nant



PRO
PRA

Offres d'exploitation de Brevets d'invention

IMER & DE WURSTEMBERGER

ci-devant
E. IMER-SCHNEIDER INGENIEUR CONSEIL GENÈVE

Les propriétaires des brevets suisses suivants désirent entrer en relation avec des fabricants suisses, en vue de la fabrication des articles brevetés, et seraient disposés à céder des licences d'exploitation ou à vendre leurs brevets

- N° 96 676, **The Fletcher Electro Salvage Co. Ltd.**, pour : « Procédé pour le nettoyage de la surface d'un objet en fer ou alliage de fer en vue d'y effectuer un dépôt électrolytique. »
- N° 100 600, **Mario Tamini**, pour : « Automobile avec machine montée sur elle et actionnée par le moteur. »
- N° 103 463, **Francisco Campos**, pour : « Kontekorrent-Rechenmaschine. »
- N° 108 930, **Jules Cuénoud**, pour : « Filtre. »
- N° 109 919, et addition N° 115 044, **E. R. Debenham, C. D. Rowley, et W. Jackson**, pour : « Rechenmaschine. »
- N° 118 256, **Charles Spierer**, pour : « Système de lentilles pour appareils microscopiques et autres appareils d'optique. »
- N° 121 891, et addition N° 138 523, **Harry Ralph Ricardo**, pour : « Moteur à combustion interne. »
- N° 122 623, **Park Royal Engineering Co. Ltd.**, et **W. R. Matthews**, pour : « Dispositif de pivotement pour appareil de mesure. »
- N° 126 168 **Guido Bertuletto**, pour : « Dispositif pour le changement automatique des canettes dans les navettes des métiers à tisser mécaniques. »
- N° 127 278 **The Expanded Metal Company, Ltd.**, pour : « Procédé pour former à la surface d'un objet une couche protectrice contenant de l'aluminium, et objet muni d'une couche formée selon ce procédé. »
- N° 79 176 **Ejnar A. Meyer**, pour : « Procédé pour la filtration d'un liquide contenant de la levure et dispositif pour sa mise en œuvre. »
- N° 80 851 **International de Lavaud Manufacturing Corporation Ltd.**, pour : « Machine rotative à mouler. »
- N° 89 981, pour : « Machine pour la fabrication d'articles moulés de section transversale annulaire. »
- N° 90 748, pour : « Procédé pour la fabrication d'articles métalliques creux de section transversale circulaire, et article fabriqué selon ce procédé. »
- N° 95 071, pour : « Procédé pour le coulage d'articles creux de section annulaire, en métal, et machine rotative à couler pour sa mise en œuvre. »
- N° 108 719 **The Lanston Monotype Corporation Ltd.**, pour : « Machine typographique pour préparer les bandes d'enregistrement perforées, utilisées dans les machines automatiques à fondre et composer les caractères d'imprimerie. »
- N° 130 746 **Frank Humphris**, pour : « Presse à genouillères. »
- N° 130 883 **Joseph Nanterme**, pour : « Dispositif pour lisser et étirer un tissu et en écraser les plis dans une machine à plier les tissus. »
- N° 134 662 **John D. Pedersen**, pour : « Automatisches Gewehr. »
- N° 134 981 **John D. Pedersen**, pour : « Gewehr mit einem Magazin zum Aufnehmen eines Patronenrahmens. »
- N° 134 982 **John D. Pedersen**, pour : « Patronenrahmen. »

Prière d'adresser les offres ou propositions à **MM. Imer & de Wurstemberger** ci-devant **M. E. Imer-Schneider**, Ingénieur-Conseil, 14, rue du Mont-Blanc, à **Genève**, qui les transmettront à qui de droit.



BOVARD & C^{IE}
BOLLWERK 15 BERNE

Brevets d'Inventions

Cabinet **L. FLESCHE**, Ingénieur-Conseil,
2, Grand-Chêne, **LAUSANNE** Téléph. 29.105
Fondé en 1810.

Brevets d'invention

marques - dessins et modèles

A. BUGNION

Physicien diplômé
de l'Ecole Polytechnique Fédérale.
Ancien élève de l'Ecole Supérieure
d'Electricité, à Paris.
Ancien expert technique
au Bureau Fédéral
de la Propriété Intellectuelle.

GENÈVE **LAUSANNE**
Rue de la Cité, 20 Grand Pont, 2



Volets à rouleau
HARTMANN & C^o, BIENNE

OFFRES ET DEMANDES D'EMPLOI

Chef mécanicien-électricien

20 ans de pratique, connaissant les turbines à vapeur et les Diesel, cherche emploi Sérieuses références. Ecrire sous chiffre 316 à l'Indicateur Vaudois, Lausanne.

S. T. S.

Schweizer Technische Stellenvermittlung
Service Technique Suisse de placement
Servizio Tecnico Svizzero di collocamento
Swiss Technical Service of employment

ZÜRICH, Tiefenhöfe 11 - Telefon: Selnau 23.75 - Telegramme: INGENIEUR ZÜRICH

Gratuit pour tous les employeurs.

Nouveaux emplois vacants :

Maschinen-Abteilung.

49. *Getriebe-Ingenieur* für Traktorenbau mit gross. diesbezügl. Erfahrung. Ausweise verlangt. Maschinenfabrik Kt. Zürich.
881. *Jüng. Maschinen-Ingenieur* mit ca. 2 jähr. Praxis, für Oelfeuerungen, Etw. kaufm. Erfahrung erwünscht. Zürich.
909. *Maschinen-Techniker* mit mechau. Lehre in Fabrik od. gröss. Werkstätte, spez. Kenntn. in Bau, Behandlung und Pflege von Kleindieselmotoren. Deutsch und französ. erforderlich. Kt. Bern.
933. *Techniciens-dessinateurs* très au courant de l'élaboration de projets d'installations de centrales, postes de transformation, postes en plein air, de tableaux de distribution haute et basse tension, pour Suisse romande.
5. *Giesserei-Techniker*-Ingenieur in bedeut. Maschinenfabrik.
15. *Technicien*, contre-maître énergétique, connaît. les bois, pour diriger atelier de fabrication d'articles en bois. Suisse romande.

Bau-Abteilung.

100. *Technicien* ou jeune ingénieur ayant bonne pratique du calcul du béton armé et des chantiers. Ville bords Léman.
102. *Technicien* en menuiserie pour aide à la direction, ayant bonne notions pratiques des travaux de menuiserie en bâtiment. Entrée immédiate banlieue ville bords Léman.
104. *Technicien-conducteur* ayant bonne pratique de chantiers de bâtiments. Entrée à convenir. Ville bords Léman, et banlieue.
6. *Bau-Ingenieur* nicht über 30 J. mit abgeschl. Hochschulbild. Schweizer französ. Muttersprache, als örtlicher Bauleiter nach Nordafrika. Sprachkenntn. neben franz. etw. deutsch und italien. ev. spanisch. Schweizermeldung.

GARANTIE
années **10** Jahre



TRISTAR S^A
Genève

IMPRIMERIE LA CONCORDE

Jumelles, 4 - LAUSANNE - Tél. 23595.

Jeune architecte-dessinateur
suisse-allemand, demande pour le
1^{er} mars ev. 15 février place dans

bureau d'architecte

en Suisse Romande. Expérimenté
dans le dessin et la présentation.
2 ans de pratique en projets, plans,
programme de travail détaillés, etc.
Faire offres sous chiffre **Z. M. 145**
à **Rudolf Mosse S. A., Zurich.**

INDICATEUR VAUDOIS

Livre des adresses
de Lausanne et du
Canton de Vaud.

Dans toutes librairies



S. A. FABRIQUES DE MEUBLES

Horgen-Glaris à Horgen

Maison suisse la plus importante pour

AMEUBLEMENT

de Salles de concert, théâtres, cinémathèques,
restaurants, cafés, salles à manger,
vestibules etc.