

Zeitschrift: Bulletin technique de la Suisse romande
Band: 57 (1931)
Heft: 4

Werbung

Nutzungsbedingungen

Die ETH-Bibliothek ist die Anbieterin der digitalisierten Zeitschriften. Sie besitzt keine Urheberrechte an den Zeitschriften und ist nicht verantwortlich für deren Inhalte. Die Rechte liegen in der Regel bei den Herausgebern beziehungsweise den externen Rechteinhabern. [Siehe Rechtliche Hinweise.](#)

Conditions d'utilisation

L'ETH Library est le fournisseur des revues numérisées. Elle ne détient aucun droit d'auteur sur les revues et n'est pas responsable de leur contenu. En règle générale, les droits sont détenus par les éditeurs ou les détenteurs de droits externes. [Voir Informations légales.](#)

Terms of use

The ETH Library is the provider of the digitised journals. It does not own any copyrights to the journals and is not responsible for their content. The rights usually lie with the publishers or the external rights holders. [See Legal notice.](#)

Download PDF: 22.01.2025

ETH-Bibliothek Zürich, E-Periodica, <https://www.e-periodica.ch>

BULLETIN TECHNIQUE DE LA SUISSE ROMANDE

ORGANE DE PUBLICATION DE LA COMMISSION CENTRALE POUR LA NAVIGATION DU RHIN
ORGANE DE L'ASSOCIATION SUISSE DE TECHNIQUE SANITAIRE
ORGANE EN LANGUE FRANÇAISE DE LA SOCIÉTÉ SUISSE DES INGÉNIEURS ET DES ARCHITECTES
ainsi que de la Société vaudoise des Ingénieurs et des Architectes, de l'Association des Anciens Elèves de
l'Ecole d'Ingénieurs de l'Université de Lausanne et des Groupes Romands de la G. e. P.

ABONNEMENTS :

Suisse : 1 an, 12 francs
Etranger : 14 francs

Pour sociétaire :

Suisse : 1 an, 10 francs
Etranger : 12 francs

Prix du numéro :
75 centimes.

Pour les abonnements
s'adresser à la librairie
F. Rouge & C°, à Lausanne.

COMITÉ DE RÉDACTION

Président : R. NEESER, ingénieur, à Genève.
Secrétaire : EDM. EMMANUEL, ingénieur, à Genève.

MEMBRES

Fribourg : MM. L. HERTLING, architecte; A. ROSSIER, ingénieur; R. DE SCHALLER, architecte. — *Vaud* : MM. C. BUTTICAZ, ingénieur; EPITAUX, architecte; E. JOST, architecte; A. PARIS, ingénieur; CH. THEVENAZ, architecte. — *Genève* : MM. L. ARCHINARD, ingénieur; CH. WEIBEL, architecte. — *Neuchâtel* : MM. ED. ELSKES, ingénieur; A. MÉAN, ingénieur cantonal; E. PRINCE, architecte. — *Valais* : MM. J. COUCHEPIN, ingénieur, à Martigny; HAENNY, ingénieur, à Sion.

RÉDACTION : H. DEMIERRE, ingénieur,
VEVEY, Rue de la Madeleine, 15.

CONSEIL D'ADMINISTRATION DU BULLETIN TECHNIQUE
A. DOMMER, ingénieur, président. — M. IMER. — F. ROUGE, libraire. —
E. SAVARY, ingénieur.

ANNONCES :

Le millimètre sur 1 colonne :
20 centimes.

Rabais pour annonces répétées

Tarif spécial
pour fractions de pages.

Régie des annonces :
Indicateur Vaudois
(Société Suisse d'Édition)
Jumelles, 4, Lausanne.

ADMINISTRATION : LIBRAIRIE F. ROUGE & C°, RUE HALDIMAND, 6, LAUSANNE



Installations d'aspiration

et de transport pneumatique pour menuiseries, ateliers de polissage, fonderies, fabriques de ciment, etc.

VENTILATION S. A. - STÆFA - ZURICH

PAVAG, sac en papier pour la chaux, le ciment,
Épargne à qui s'en sert tout déboire et tourment!



80 % de la Production mondiale de Ciments, Chaux, Plâtre
est paqueté en sacs Papier.
(BUILDING SUPPLY NEWS)

Bureaux de vente :
Rämistrasse 3
Téléphone : Limmat 2875

SPÄLTI FILS & C^{ie}

VEVEY

Rue des Chenevières, 11

Téléphone 940

MAISON PRINCIPALE à ZURICH 5

Téléphone 36.623

Nous livrons :

Moteurs électriques,

Génératrices,

Transformateurs et Appareils

de toutes provenances

pour haute et basse tension.

Les panneaux de liège

„Dilatite“

sont l'isolant le plus **efficace** et le plus **durable** contre la perte du froid et de la chaleur, contre l'humidité et pour amortir le bruit **dans le bâtiment**.

„Dilatite“ est un liège perfectionné

Seuls fabricants :

Fabrique de liège aggloméré

WANNER & C^{ie} S^{lé} A^{me}, Téléphone No 11, **HORGEN**

LA BANQUE CANTONALE VAUDOISE

met ses services à la disposition de

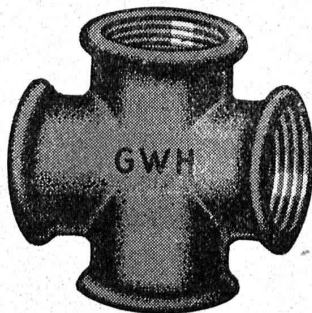
MM. les INDUSTRIELS, COMMERÇANTS et PARTICULIERS

Toutes opérations de banque aux meilleures conditions.

Pour conduites de

Gaz, Eau et Chauffage

Raccords en fonte malléable



G-W-H

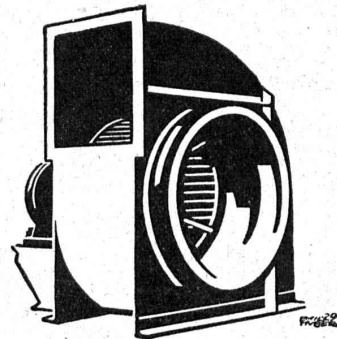
Toute pièce est contrôlée et garantie entière est donnée pour son étanchéité, etc.

Représentation générale pour la Suisse :

Dunkel & Co., Bâle

Dreisnitz - Tél. B. 99.37

Toutes les livraisons se font promptement, départ entrepôt Bâle.



Les Ventilateurs Meidinger

sont sans rivaux grâce à leur marche silencieuse et à leur sécurité de fonctionnement, propriétés qui sont dues à la courbure particulière des ailettes, à leur construction soignée et à leur équilibrage parfait.

G. Meidinger & C^{ie}, Bâle

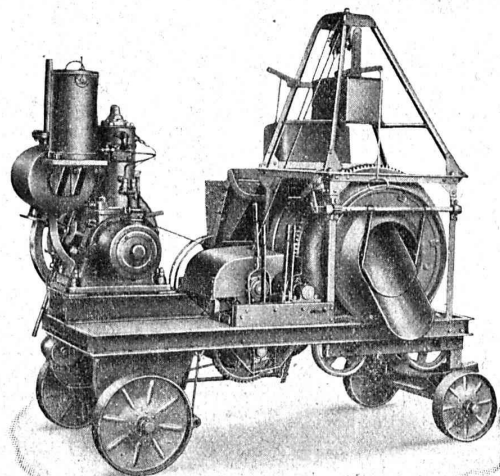
Représentant :

L.-E. Golay, Ing., 11, Rue du Mont-Blanc, Genève

Téléphone : 26.329

LA BÉTONNIÈRE QU'IL VOUS FAUT

c'est la



Bétonnière „Raco de Roll“

Rendement 4-20 m³ à l'heure.
Fabrication suisse de tout 1^{er} ordre.
Meilleures références.

Concasseurs. Matériel roulant. Explosifs de sûreté.
Monte-charges rapides. Outils pour entrepreneurs.

ROBERT AEBI & C^{IE}, S.A., ZURICH

Maison fondée en 1880.



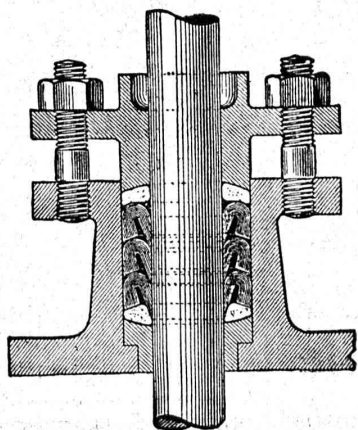
Deux grues de quai dans le nouveau port de Bâle.

Société des Usines de L. de Roll Fonderie de Berne

Télégrammes: Fonderie de Berne à Berne Téléphone: Bollwerk 50.66

Appareils de levage de tous genres.
Dragues à câbles pour l'extraction de gravier et de sable.
Matériel de chemins de fer : Branchements, Croisements, Chariots transbordeurs, Ponts tournants etc.
Chemins de fer Funiculaires avec freins de sûreté brevetés.
Treuil de halage.
Superstructures à crémaillères des systèmes Riggerbach, Abt, Strub, Peter, etc.
Barrages : Vannes de toutes grandeurs et systèmes pour barrages, canaux et entrées de turbines, **Grilles et Râteaux mécaniques** pour le nettoyage des grilles.
Constructions Mécaniques de tous genres.
Fonte grise. — *Renseignements à disposition.*

GARNITURES „SEA“ pour les boîtes à étoupe



pour tout emploi et n'importe quelles pressions et températures, s'imposent pour toutes les industries, sont garanties six mois et durent des années. Il n'existe pas de meilleur système.

ZWILCHENBART S. A., Dépt. Techn., BALE

INDICATEUR VAUDOIS

PUBLIÉ PAR LA "SOCIÉTÉ SUISSE D'ÉDITION"

Edition 1931

VIENT DE PARAITRE

EN VENTE

au prix de

Fr. 15.-

chez

LES LIBRAIRES

et à la

**SOCIÉTÉ
SUISSE D'ÉDITION**
JUMELLES 4, LAUSANNE

Ingénieurs! Architectes! Entrepreneurs! Industriels! Commerçants!

assurez-vous ce précieux ouvrage entièrement révisé et fortement augmenté, et vous aurez :

Toutes les adresses du canton de Vaud, classées soit par ordre de rues, ordre alphabétique ou ordre professionnel.

L'indication par un signe spécial des maisons inscrites au Registre du Commerce.

L'Annuaire téléphonique.

Le plan de Lausanne. - Carte du canton de Vaud.

Divers renseignements : liste des campagnes et villas de Lausanne et environs, des sociétés lausannoises, ainsi que la liste des autorités communales, cantonales et fédérales, tarif d'affranchissement postaux, etc.

Cette publication, la plus ancienne de ce genre, est reconnue incontestablement comme la meilleure.

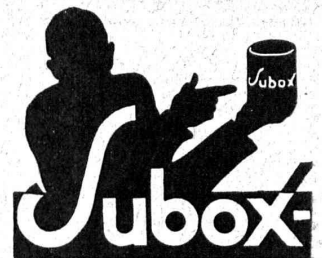
Le distributeur hygiénique de savon liquide

" LISODIS "



Catalogue gratis et franco par S. A.
LE LISODIS, Ste-Croix, Vaud

Comme premier enduit
utilisez

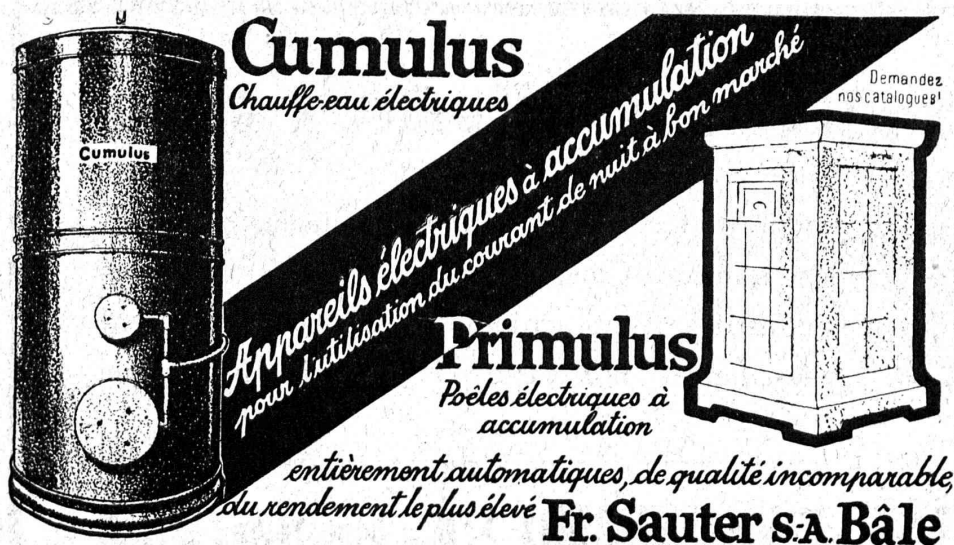


(produit à base de plomb)

pour fer, bois, éternit, etc.

SUBOX S. A.

187, Langstrasse **ZÜRICH 5** Langstrasse, 187



Cumulus
Chauffe-eau électriques

Appareils électriques à accumulation pour l'utilisation du courant de nuit à bon marché

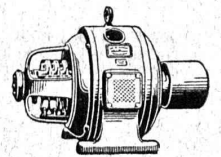
Primulus
Poêles électriques à accumulation

entièrement automatiques, de qualité incomparable, du rendement le plus élevé

Demandez nos catalogues!

Fr. Sauter S.A. Bâle

Moteurs électriques



Réparation Rebobinage

**ACHAT - VENTE
ÉCHANGE**

Stock permanent de plus de 300 moteurs neufs et usagés.

Usine électromécanique

P. Truninger, Soleure

Ingénieur électricien diplômé.

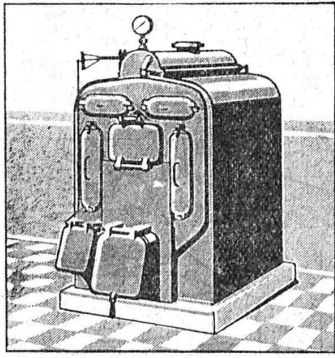
Membre de la Société Suisse des Ingénieurs et Architectes.

Un bon conseil.

ne sera jamais perdu. Sur l'emploi rationnel de l'électricité, votre clientèle doit être renseignée. Actuellement, la plupart des installations ont besoin d'être rajeunies ou renouvelées. Tant de lampes trop faibles, ou vieilles... Une affaire pour vous. A tous les consommateurs, nous redisons sans cesse: "Eclairez-vous mieux!" A vous de faire pénétrer cette saine notion dans le cercle de votre clientèle, pour son avantage et le vôtre. Veillez à ce que chacun de vos clients ait une petite réserve de lampes; cette préoccupation fait partie de votre "service". Et prenez soin que, dans toute installation, on utilise uniquement les lampes Osram, dépolies intérieurement.

OSRAM S. A. ZURICH

*Une meilleure lumière
par les lampes* **OSRAM**
dépolies intérieurement.

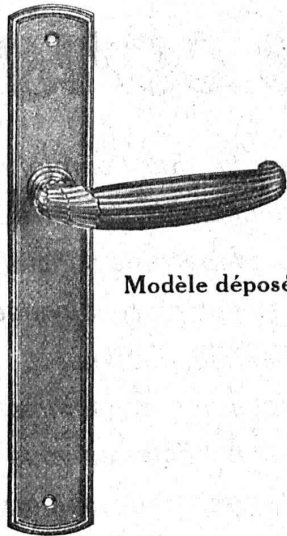


SULZER

Chauffages centraux

Récupération de chaleur. - Chauffage à combustion d'huile.
Production de chaleur par l'électricité.

SULZER FRÈRES, Société Anonyme, **WINTERTHUR**
Bureau à **Lausanne**: 11, rue du Midi, 11. — Téléphone : 23.367



Modèle déposé

MISTELI & BAUR

LAUSANNE

Les ferrements les mieux étudiés
Choix complet en garnitures anciennes et modernes
Les dernières créations

Demandez nos catalogues et échantillons

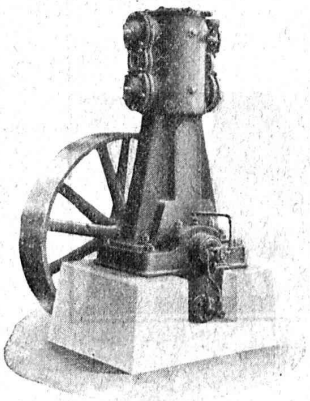
Matériaux de construction

Toutes les spécialités pour le bâtiment

Fabriques de tuyaux, carreaux et de
tous autres articles en ciment.

GÉTAZ, ROMANG, ÉCOFFEY, S. A.

Lausanne - Vevey - Genève - Montreux - Aigle
Châtel - St-Denis



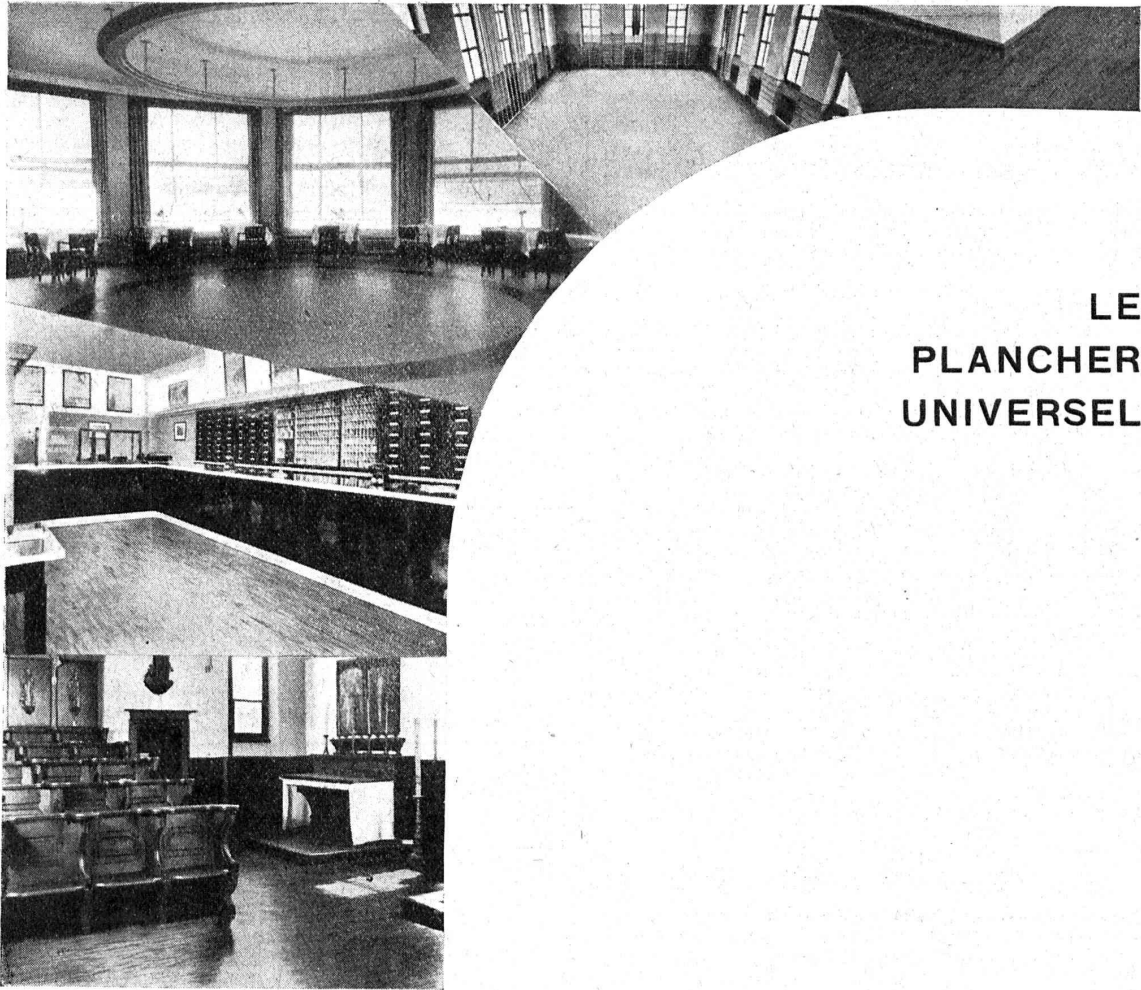
Burckhardt

Compresseurs - Pompes à vide

machines rotatives ou à pistons.

50 ans d'expérience.

S. A. des Ateliers de Construction Burckhardt, Bâle.



LE PLANCHER UNIVERSEL

Consultez notre littérature technique

" Construction de plancher avec revêtement de linoléum "

" Aires pour Linoléum "

" Revue Vulgarisatrice "

périodique illustré

qui vous sera adressé gratuitement sur simple demande.

LE LINOLEUM EST HYGIÉNIQUE

Le revêtement indispensable pour l'installation d'un hôpital moderne

LE LINOLEUM EST ÉLASTIQUE

Le plancher préféré de gymnase et de sport

LE LINOLEUM EST DÉCORATIF

La surface idéale pour dancings, restaurants et théâtres

LE LINOLEUM EST ÉCONOMIQUE

Le recouvrement le plus parfait pour magasins de vente et maisons de commerce

LE LINOLEUM AMORTIT LE BRUIT

Le parquet moderne pour églises et salles de cérémonie

SOCIÉTÉ ANONYME DU

LINOLEUM

GIUBIASCO

BUREAU CENTRAL DE VENTE BÂLE

BREVETS

Offres d'exploitation de Brevets d'invention

NÆGELI & C^{ie}, Ingénieurs Conseils, BERNE

Les propriétaires des brevets suisses suivants désirent entrer en relation avec des fabricants resp. des intéressés suisses en vue de la vente de leurs brevets. Ils seraient aussi disposés à accorder des licences d'exploitation.

- N° 129 288 du 20 octobre 1927, pour : Vorrichtung zum Entrippen der Tabakblätter.
- N° 102 616 du 21 octobre 1921, pour : Installation de distribution de courant continu.
- N° 102 617 du 21 octobre 1921, pour : Installation de distribution de courant continu.
- N° 99 250 du 7 octobre 1920, pour : Verfahren und Maschine zum Zusammenkleben der Fäden alter und neuer Ketten in Webereien.
- N° 130 805 du 28 décembre 1927, pour : Elektrischer Signalempfänger.
- N° 101 587 du 30 novembre 1921, pour : Machiae pour dévider les cocons.
- N° 113 011 du 27 septembre 1924, pour : Labyrinthdichtungseinrichtung.
- N° 130 188 et 125 989, pour : Instrument zur Messung veränderlicher Kräfte.
- N° 109 392 du 25 janvier 1924, pour : Schaltungsanordnung für Relaiswähler.
- N° 115 704 du 11 décembre 1924, pour : Procédé et installation pour la production de carbone finement subdivisé et d'un mélange gazeux contenant de l'acétylène et de l'hydrogène en partant de mélanges d'hydrocarbures liquides ou facilement fusibles.
- N° 130 205 du 5 novembre 1927, pour : Verfahren und Einrichtung zur Herstellung von mit einer Spitze versehenen Schrauben.
- N° 126 685 du 8 mars 1927, pour : Schalteinrichtung zur Uebertragung von Stromstößen über Fernsprechleitungen.
- N° 127 653 du 11 mars 1927, pour : Schaltungsanordnung zur Impulsendung auf Fernsprechleitungen.
- N° 118 592 du 4 décembre 1925, pour : Mittelpufferkupplung für Eisenbahnfahrzeuge.
- N° 131 934 du 11 janvier 1928, pour : Schaltungsanordnung für Selbstanschlussfernprechanlagen mit mehreren Unterämtern.

Prière d'adresser les offres ou propositions à MM. Naegeli & Cie., Ingénieurs-Conseils, Bundesgasse 16, à Berne.



BOVARD & C^{ie}
BOLLWERK 15 BERNE

Brevets d'Inventions

Cabinet L. FLESCHE, Ingénieur-Conseil,
2, Grand-Chêne, LAUSANNE. Téléph. 29.105
Fondé en 1910.

Brevets d'invention marques - dessins et modèles

A. BUGNION

Physicien diplômé
de l'Ecole Polytechnique Fédérale.
Ancien élève de l'Ecole Supérieure
d'Electricité, à Paris.
Ancien expert technique
au Bureau Fédéral
de la Propriété Intellectuelle.

GENÈVE | LAUSANNE
Rue de la Cité, 20 | Grand Pont, 2



Volets à rouleau
HARTMANN & C^o, BIENNE

OFFRES ET DEMANDES D'EMPLOI

Chef mécanicien - électricien

20 ans de pratique, connaissant les turbines à vapeur et les Diesel, cherche emploi. Sérieuses références. Ecrire sous chiffre 316 à l'Indicateur Vaudois, Lausanne.

Pour l'exploitation d'un réseau important haute et basse tension à l'étranger et pour l'étude et l'exécution de son extension, on cherche de suite

Ingénieur ou Technicien

ayant l'expérience de la construction et si possible de l'exploitation de réseaux.

Offre détaillée avec prétentions, certificats, références et photo sous chiffre 318 à l'Indicateur Vaudois, Lausanne.

Ingénieur

Jeune ingénieur est demandé pour collaborer aux études et à la direction de travaux en rivière. Durée de l'engagement 1 à 2 ans.

Adresser offres, avec curriculum vita, prétentions et références sous chiffre P. 040814 L. à Publicitas, Lausanne.

INDICATEUR VAUDOIS

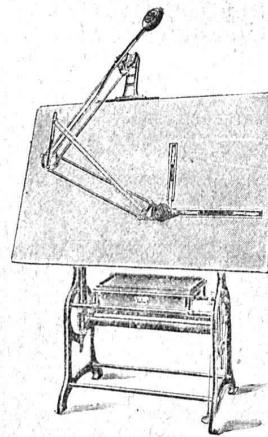
Livre des adresses
de Lausanne et du
Canton de Vaud.

Dans toutes librairies

Instruments topographiques d'occasion

A vendre : niveaux, théodolites, goniomètres et pantographes. S'adresser au bureau 73 du bâtiment d'administration N°1 des C.F.F., à la Ruzude, Lausanne

Table à dessin de précision "PERFECTA"



d'exécution de premier ordre
livrable avec Machines à dessiner Mikron, Kuhlmann ou Isis.

AVANTAGES :

Position absolument stable. — Pas de vibrations au guidage. — Déplacements simples dans toutes les positions par levier mû au pied. — Peu encombrante, puisque sans contre-poids. — De plus haute précision dans les moindres détails. — Prix modérés.

FABRIQUE DE MESURES SCHAFFOUSE S. A.

Première fabrique spéciale pour Tables à dessin mobiles, d'Appareils à tirer les bleus. — Prière de demander notre catalogue spécial détaillé.

CALCULS DE STABILITÉ

Projets - Devis - Mise en soumission - Surveillance - Expertise

ENTREPRISE

BÉTON ARMÉ et CONSTRUCTIONS DIVERSES

A. PARIS Ingénieur-Conseil, LAUSANNE
Petit Beaulieu, av. Beaulieu :: Téléph. 24.692

MANUFACTURE de Produits Céramiques et Réfractaires S. A. LAUSEN

PRODUITS RÉFRACTAIRES : BRIQUES, PLANELLES, DALLES, MORTIER, MOUFLES, CREUSETS

Carrelages céramiques rouges et jaunes. Briques de parement

TUYAUX EN GRÈS, AUGES, CUVES — KLINKERS — BRIQUES ÉMAILLEES