

**Zeitschrift:** Bulletin technique de la Suisse romande  
**Band:** 57 (1931)  
**Heft:** 5

## **Werbung**

### **Nutzungsbedingungen**

Die ETH-Bibliothek ist die Anbieterin der digitalisierten Zeitschriften. Sie besitzt keine Urheberrechte an den Zeitschriften und ist nicht verantwortlich für deren Inhalte. Die Rechte liegen in der Regel bei den Herausgebern beziehungsweise den externen Rechteinhabern. [Siehe Rechtliche Hinweise.](#)

### **Conditions d'utilisation**

L'ETH Library est le fournisseur des revues numérisées. Elle ne détient aucun droit d'auteur sur les revues et n'est pas responsable de leur contenu. En règle générale, les droits sont détenus par les éditeurs ou les détenteurs de droits externes. [Voir Informations légales.](#)

### **Terms of use**

The ETH Library is the provider of the digitised journals. It does not own any copyrights to the journals and is not responsible for their content. The rights usually lie with the publishers or the external rights holders. [See Legal notice.](#)

**Download PDF:** 05.05.2025

**ETH-Bibliothek Zürich, E-Periodica, <https://www.e-periodica.ch>**

# BULLETIN TECHNIQUE DE LA SUISSE ROMANDE

ORGANE DE PUBLICATION DE LA COMMISSION CENTRALE POUR LA NAVIGATION DU RHIN

ORGANE DE L'ASSOCIATION SUISSE DE TECHNIQUE SANITAIRE

ORGANE EN LANGUE FRANÇAISE DE LA SOCIÉTÉ SUISSE DES INGÉNIEURS ET DES ARCHITECTES

ainsi que de la Société vaudoise des Ingénieurs et des Architectes, de l'Association des Anciens Elèves de l'Ecole d'Ingénieurs de l'Université de Lausanne et des Groupes Romands de la G. e. P.

## ABONNEMENTS :

Suisse : 1 an, 12 francs  
Etranger : 14 francs

### Pour sociétaire :

Suisse : 1 an, 10 francs  
Etranger : 12 francs

Prix du numéro :  
75 centimes.

Pour les abonnements  
s'adresser à la librairie  
F. Rouge & C°, à Lausanne.

## COMITÉ DE RÉDACTION

Président : R. NEESER, ingénieur, à Genève.  
Secrétaire : EDM. EMMANUEL, ingénieur, à Genève.

### MEMBRES

*Fribourg* : MM. L. HERTLING, architecte ; A. ROSSIER, ingénieur ; R. DE SCHALLER, architecte. — *Vaud* : MM. C. BUTTICAZ, ingénieur ; EPITAUX, architecte ; E. JOST, architecte ; A. PARIS, ingénieur ; CH. THEVENAZ, architecte. — *Genève* : MM. L. ARCHINARD, ingénieur ; CH. WEIBEL, architecte. — *Neuchâtel* : MM. ED. ELSKES, ingénieur ; A. MÉAN, ingénieur cantonal ; E. PRINCE, architecte. — *Valais* : MM. J. COUCHEPIN, ingénieur, à Martigny ; HAENNY, ingénieur, à Sion.

RÉDACTION : H. DEMIERRE, ingénieur,  
VEVEY, Rue de la Madeleine, 15.

## CONSEIL D'ADMINISTRATION DU BULLETIN TECHNIQUE

A. DOMMER, ingénieur, président. — M. LMER. — F. ROUGE, libraire. —  
E. SAVARY, ingénieur.

## ANNONCES :

Le millimètre sur 1 colonne :  
20 centimes.

Rabais pour annonces répétées

Tarif spécial  
pour fractions de pages.

Régie des annonces :  
*Indicateur Vaudois*  
(Société Suisse d'Édition)  
Jumelles, 4, Lausanne.

ADMINISTRATION : LIBRAIRIE F. ROUGE & C°, RUE HALDIMAND, 6, LAUSANNE



# Troesch & C° S.A., Berne

## Fabrique d'Appareils Sanitaires

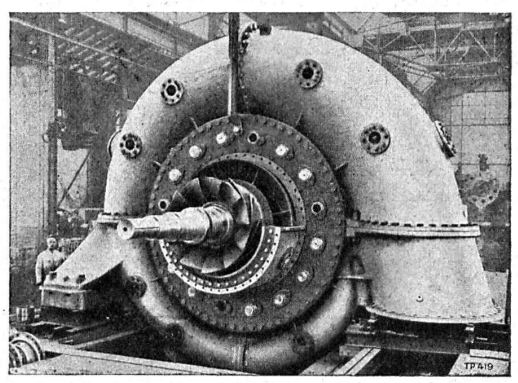


## Société Anonyme des Aciéries ci-devant Georges Fischer, Schaffhouse.

# ESCHER WYSS & C<sup>IE</sup> S.A.

Zurich  
Suisse

A174



Pompe d'accumulation de 18,000 PS

## Turbines hydrauliques Turbo-pompes

Régulateurs                      Vannes rotatives

DU  
**CONTEX**  
pour vos ouvrages en béton :

**Clôtures**  
**Soubassements**  
**Murs de Soutènement et**  
**Façades entières**

**CONTEX S. A.**  
GENÈVE  
Care Rive 244  
Téléph. 41 680

Pour conduites de

## Gaz, Eau et Chauffage

Raccords en fonte malléable

**G-W-H**

Toute pièce est contrôlée et garantie entière est donnée pour son étanchéité, etc.

Représentation générale pour la Suisse :

## Dunkel & Co., Bâle

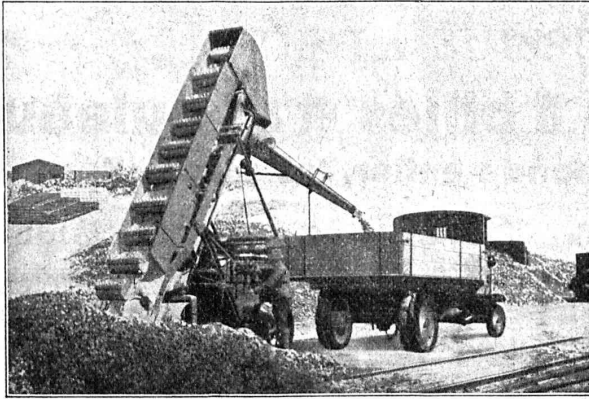
Dreispietz - Tél. B. 99.37

Toutes les livraisons se font promptement, départ entrepôt Bâle.

**PLAQUES DE PROPRIÉTÉ  
EN CELLULOÏD**

**E.&W. SCHLUND**  
FABRIQUE D'ARTICLES EN CELLULOÏD  
ALTSTETTEN - ZURICH  
TÉLÉPHONE UTO 5009

## Chargeur à godets mobile



pour le chargement mécanique de tout genre de matériel en vrac, soit :

sable \*  
gravier  
ballast  
ballast goudronné  
charbon  
coke, etc.

Meilleures références suisses. — Livraison de suite ou à bref délai.

*Demandez prospectus et offres à*

**Robert Aebi & C<sup>ie</sup> S. Zurich**

Fabrique de machines.

Bureau technique.

## S. A. des CABLERIES et TRÉFILERIES COSSONAY-GARE

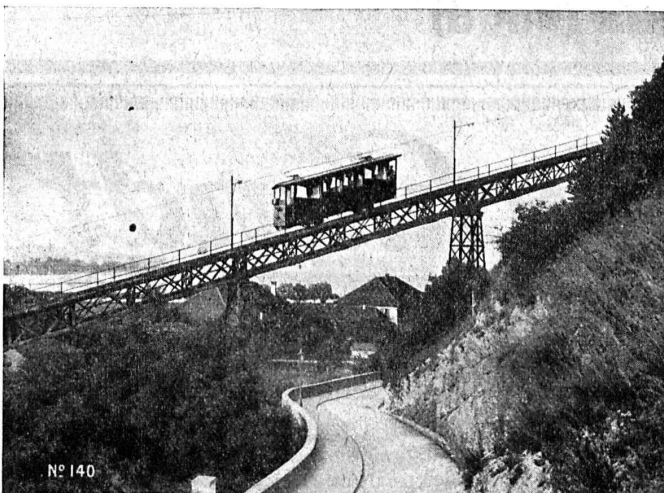
Adr. télégr. : CABLERIES

Téléph. : LAUSANNE 8.181

Fils et cordes de cuivre. — Fils et cordes d'aluminium.  
Fils et câbles isolés au caoutchouc. — Tubes isolants.

Câbles souterrains pour force et lumière.

Câbles souterrains pour la téléphonie et la télégraphie.



Funiculaire Bienne - Macolin.

## Société des Usines de L. de Roll Fonderie de Berne

Télégrammes :  
Fonderie de Berne

à Berne

Téléphone :  
Bollwerk 50.86

**Appareils de levage** de tous genres.

**Dragues à câbles** pour l'extraction de gravier et de sable.

**Matériel de chemins de fer** : Branchements, Croisements, Chariots transbordeurs, Ponts tournants etc.

**Chemins de fer Funiculaires** avec freins de sûreté brevetés.

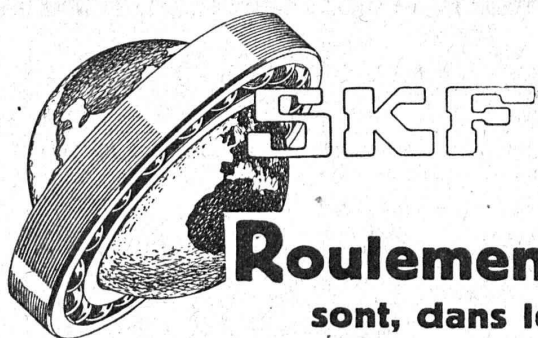
**Treuil de halage.**

**Superstructures à crémaillères** des systèmes Riggerbach, Abt, Strub, Peter, etc.

**Barrages** : Vannes de toutes grandeurs et systèmes pour barrages, canaux et entrées de turbines, **Grilles et Râteaux mécaniques** pour le nettoyage des grilles.

**Constructions Mécaniques** de tous genres.

**Fonte grise.** — Renseignements à disposition.



**Roulements à billes et à rouleaux**  
sont, dans le monde entier, les plus usités.

S. A. des Roulements à Billes **SKF** Zurich Schmidhof.

# INSULITE

*le panneau isolant en fibre de bois*

contre

Le FROID

La CHALEUR

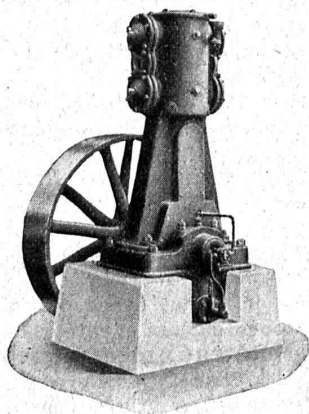
Le BRUIT

La CONDENSATION

Renseignements à

**Société Commerciale des Bois & Placages S. A.**

**RENEUS (Vaud)**



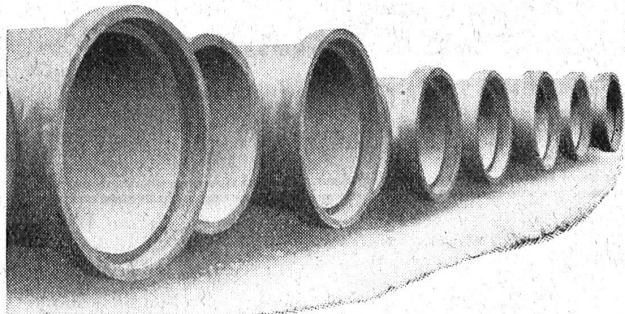
## *Burckhardt*

### Compresseurs - Pompes à vide

machines rotatives ou à pistons.

50 ans d'expérience.

**S. A. des Ateliers de Construction Burckhardt, Bâle.**



# Tuyaux Vianini

en béton armé

pour turbines, conduites d'eau potable, égouts, conduites à purin, canalisations, etc., jusqu'à 10 atm. de pression.

Tous nos tuyaux sont garantis étanches et fabriqués avec du béton résistant aux acides.

Desmeules Frères, Granges-Marnand et Sté Internat. des poutres Siegwart, Lucerne

## DÉCORATIONS EN STAFF

Fabrication spéciale brevetée et meilleur équivalent des travaux exécutés sur place. Se les procurer de préférence chez

**ERNEST HABERER & C<sup>IE</sup> - BERNE**  
SULGENAUWEG, 38      Téléph. : Bollwerk 29.43

Exécution prompte et soignée de commandes directes suivant nos catalogues et de travaux d'après plans spéciaux.

Compositions spéciales avec les motifs de nos catalogues pour plafonds, murs, etc. en tous genres et grandeurs, d'après indications, sont faites gratuitement.

Conditions avantageuses — Catalogues à disposition

Demandez croquis et propositions de nos

**Décorations en Staff modernes de toute dernière création**

## IMPRIMERIE LA CONCORDE

Direction : **LAUSANNE**

Th. Pache-Tanner      JUMELLES, 4  
J. Pache-Vuitel      Téléphone 23 595

Impressions commerciales et artistiques

Tirages en couleurs, illustrations, Labeurs

Journaux, volumes, brochures, catalogues

Circulaires :: Enveloppes :: Programmes

Cartes de visite et d'adresse, Obligations

Faire-part, Registres :: Algèbre, Musique



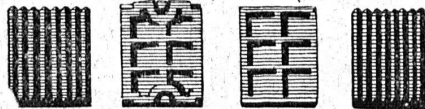
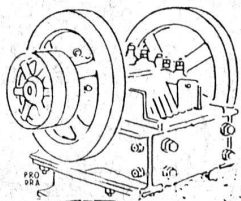
## S. A. FABRIQUES DE MEUBLES

Horgen-Glaris à Horgen

*Maison suisse la plus importante pour*

### AMEUBLEMENT

de Salles de concert, théâtres, cinématographes, restaurants, cafés, salles à manger, vestibules etc.



## MACHOIRES

de concasseurs en acier dur au manganèse

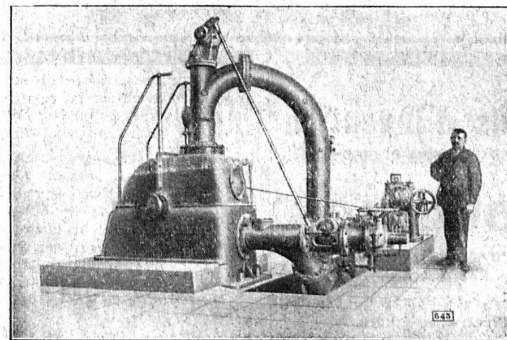
# OEHLER

Usines Métallurgiques Oehler & Co S.A. Aarau

# Ateliers des CHARMILLES, S. A.

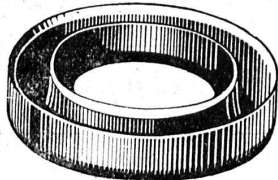
## Genève

TURBINES. PELTON. FRANCIS. HÉLICE  
CHARMILLES-KAPLAN



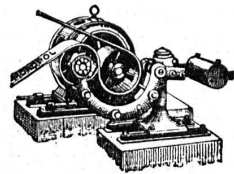
TURBINE PELTON DE 1100 CV

Chute = 182 mètres.



# TANNERIE de VEVEY S.A.

Courroies de Transmission en Cuir. - Cuirs Emboutis.  
Articles techniques. - Pignons en Cuir vert, Joints, etc.



## Manufacture de Courroies S.A.

Anciennement  
Weber & C<sup>ie</sup>.

### Menziken

Téléphone 133



Courroies en cuir :

ARGOVIA en cuir brun de premier choix  
MONOPLAN en cuir spécial, grande souplesse  
RIVAL en cuir chromé, inextensible  
PIEVRE courroie brevetée

Courroies rondes, massives et tordues

Courroies ATLAS Balata

# FONDERIE PAUL PERRET & C<sup>ie</sup>, LAUSANNE

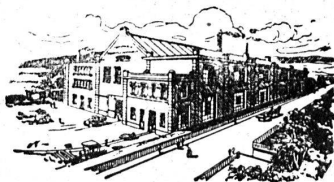
Rue de Genève - Tél. 22.660

Maison fondée en 1895

Rue de Genève - Tél. 22 660

## Fonderie de Fer

Fontes pour machines sur modèles et au trousseau, jusqu'à 10,000 kg. — Fontes de bâtiments et de voirie. Articles en séries. Fontes spéciales pour l'industrie chimique.



## Fonderie de Cuivre

Bronzes phosphoreux, aluminium et tous autres alliages. — Installation moderne. Machines à mouler. — Livraisons rapides.



## Entreprise générale de Travaux d'asphaltage

pour couvertures et dallages étanches de Toitures plates, Voûtes, Tunnels.  
Terrasse, Balcons, chambres à lessives, chambres de bains, Etendages, etc.  
Application verticale Pour assèchement des murs.

Travaux garantis.

Nombreuses références.

LAUSANNE  
Téléphone 22.826

### ORESTE ROSSO

MAITRE-ASPHALTEUR

VEVEY  
Téléphone 151

# LA BANQUE CANTONALE VAUDOISE

met ses services à la disposition de

## MM. les INDUSTRIELS, COMMERÇANTS et PARTICULIERS

Toutes opérations de banque aux meilleures conditions.

## Brevets d'invention

marques - dessins et modèles

### A. BUGNION

Physicien diplômé  
de l'Ecole Polytechnique Fédérale.  
Ancien élève de l'Ecole Supérieure  
d'Electricité, à Paris.

Ancien expert technique  
au Bureau Fédéral  
de la Propriété Intellectuelle.

GENÈVE

Rue de la Cité, 20

LAUSANNE

Grand Pont, 2

Les titulaires des brevets suisses ci-après désire entrer en relation avec industriels suisses en vue de la mise en œuvre de leurs inventions :

N° 432 273 — 19 janvier 1928 : « Dispositif servant à l'étirage de matières textiles. »

N° 106 227 — 27 avril 1923 : « Procédé de brochage de volumes imprimés à la rotative sur bande de papier continue et dispositif pour la mise en œuvre de ce procédé. »

N° 432 352 — 3 mars 1928 : « Arme à feu automatique à canon reculant, pourvue d'un levier amplificateur de poussée. »

Prière d'adresser offres et propositions à l'Office de Brevets A. Bugnion, Cité 20, Genève, qui les transmettra à qui de droit.



Volets à rouleau  
HARTMANN & C<sup>o</sup>. BIENNE

## Brevets d'Inventions

Cabinet L. FLESCHE, Ingénieur-Consultant,  
2, Grand-Chêne, LAUSANNE. Téléph. 29.106  
Fondé en 1910.

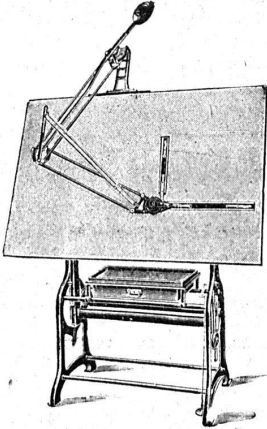
A vendre

# BREVET

pour coffrage de dalles en béton armé. Eventuellement association. Grande économie de temps et matériel.

Erasmus Vocat, Entrepreneur, Sierre (Valais).

### Table à dessin de précision "PERFECTA"



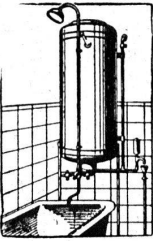
d'exécution de premier ordre livrable avec Machines à dessiner Mikron, Kuhlmann ou Isis.

**AVANTAGES :**

Position absolument stable. — Pas de vibrations au guidage. — Déplacements simples dans toutes les positions par levier mû au pied. — Peu encombrante, puisque sans contre-poids. — De plus haute précision dans les moindres détails. — Prix modérés.

**FABRIQUE DE MESURES  
SCHAFFOUSE S. A.**

Première fabrique spéciale pour Tables à dessin mobiles, d'Appareils à tirer les bleus. — Prière de demander notre catalogue spécial détaillé.



**INSTALLATIONS SANITAIRES  
Maison Daniel PERRET**

Perret frères, LAUSANNE, 6-8, Av. de Béhusy

Installation d'Usines, Villas, Salles de bains simples et modernes. — Système anglais.

**MAGASIN D'EXPOSITION ET DE VENTE**  
Maison fondée en 1888. TÉLÉPHONE 25.581

IMPRIMERIE LA CONCORDE, Jumelles, 4, LAUSANNE  
*Imprimés en tous genres.*



# S. A. BROWN, BOVERI & C<sup>IE</sup>, BADEN

Bureaux techniques :

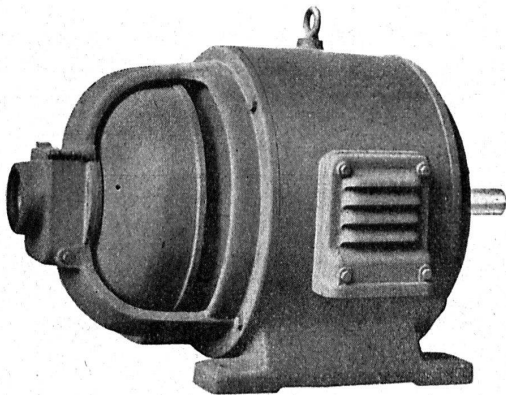
Baden, Bâle, Berne, Lausanne

## Les moteurs triphasés à démarreur centrifuge

pour

## grandes puissances

modèle BROWN BOVERI



15583-VI

sont les plus simples à manœuvrer,  
les moins exigeants pour l'entretien

Ne voulez-vous pas profiter aussi de  
ces avantages ?

Descriptions et offres sur demande.



## CONCOURS ET SOUMISSIONS

# COMMUNE DE NYON

Concours pour la nomination d'un  
**Chef des Services techniques de la Commune**  
(Travaux et Services industriels)

Conditions :

- Ingénieur diplômé d'une université suisse ;
- Nationalité : Suisse depuis 5 ans ;
- Domicile : en Suisse depuis 5 ans ;
- Entrée en fonctions : le 1<sup>er</sup> avril 1931.

Prendre connaissance des conditions au Secrétariat municipal, rue du Château N° 1 bis, tous les jours ouvrables de 9 heures à midi et de 14 à 17 heures.

Les offres devront parvenir à la Municipalité pour le **10 mars 1931, à 17 heures.**

Nyon, 11 février 1931.

GREFFE MUNICIPAL.

## Un concours d'idées

pour le

# plan d'extension

du territoire de Renens et environs est ouvert entre les architectes, ingénieurs et géomètres.

Une somme de Fr. 7000.— est mise à la disposition du jury pour les primes.

Le programme détaillé et documents du concours peuvent s'obtenir au Greffe Municipal de Renens contre dépôt de Fr. 25.—.

Les Municipalités de Renens, Crissier, Ecublens, Chavannes et Prilly.

## BREVETS

Offres d'exploitation de Brevets d'invention

**IMER & DE WURSTEMBERGER** ci-devant  
**E. IMER-SCHNEIDER** INGENIEUR CONSEIL GENEVE

Les propriétaires des brevets suisses suivants désirent entrer en relation avec des fabricants suisses, en vue de la fabrication des articles brevetés, et seraient disposés à céder des licences d'exploitation ou à vendre leurs brevets.

- N° 100 267, **The Variable Speed Gear Limited**, pour : « Pompe hydraulique à course variable. »
- N° 101 535, **The Variable Speed Gear Limited**, pour : « Installation de transmission hydraulique à vitesse variable. »
- N° 101 919, **The Variable Speed Gear Limited**, pour : « Appareil de transmission hydraulique à vitesse variable. »
- N° 105 574 **Lorenzo Valenti**, pour : « Carburateur pour moteurs à explosions. »
- N° 113 308, **Brynar James Owen**, pour : « Appareil à chauffer l'air. »  
N° 113.873, pour : « Procédé pour le séchage artificiel des récoltes et installation pour la mise en œuvre de ce procédé. »
- N° 122 220, **S. A. des Automobiles Cottin & Desgouttes**, pour : « Dispositif de suspension d'une voiture automobile à roues indépendantes. »
- N° 126 362, N° 126.539, N° 126.747 et N° 130.860, **Georges W. Christians**, pour : « Procédé et appareil pour l'obturation des fissures dans le rocher, la pierre, la maçonnerie, etc. »
- N° 128 560, **William Joseph Still**, pour : « Procédé pour la fabrication d'un élément servant à transmettre la chaleur, élément fabriqué selon ce procédé et dispositif pour la mise en œuvre de celui-ci. »
- N° 131 235, « **Universelle** » **Cigarettenmaschinen-Fabrik J.-C. Müller & Co.**, pour : « Einrichtung zum Ueberführen von Gruppen ovaler Zigaretten nach einer Verpackungsstelle. »

Pr. ère d'adresser les offres ou propositions à **MM. Imer & de Wurtemberg** ci-devant **M. E. Imer-Schneider**, Ingénieur-Conseil, 44, rue du Mont-Blanc, à Genève, qui les transmettront à qui de droit.

## OFFRES ET DEMANDES D'EMPLOI

# Chef mécanicien - électricien

20 ans de pratique, connaissant les turbines à vapeur et les Diesel, cherche emploi. Sérieuses références. Ecrire sous chiffre 316 à l'Indicateur Vaudois, Lausanne.

## ARCHITECTE

D.P.L.G.

longue pratique en Suisse et à Paris ayant construit personnellement, désire trouver collaboration, association ou reprise de cabinet à Genève ou Lausanne.

Ecrire sous N° 72.440 S. E. P., 10, rue de la Victoire Paris.

## ARCHITECTE

4 ans de pratique allem. et franç. dans premiers bureaux

**cherche place stable**

S'adresser sous chiffre Z. H. 356 à Rudolf Mosse S. A., Zurich.

## TECHNICIEN

25 ans, sérieuses références,

**cherche place**

dans bureau technique ou entreprise. Construction et béton armé.

Ecrire sous chiffre X. 3624 L. à Publicitas, Lausanne.

## ARGILE

Industriel cherche carrière d'argile pour fabriquer matériaux de construction sans cuisson.

Tous brevets européens (Allema gne, Suisse, etc.). Plusieurs fabriques en activité à l'étranger. Affaires très sérieuse et intéressante. Offres et renseignements sous chiffres F. 3470 L., à Publicitas, Lausanne.

## INDICATEUR VAUDOIS

Livre des adresses de Lausanne et du Canton de Vaud.

Dans toutes librairies

# TURBINE FRANCIS (neuve)

Marque **ESCHER-WYSS**

A vendre — cause changement de programme — Bâche spirale, axe horizontal, régulateur automatique et déchargeur, vitesse 375 t/m — Garanties du constructeur :

4500 HP. pour H=36 m. Q.=11800 lit./sec- $\eta=81\%$  à  $\frac{3}{4}$  de charge  
3000 HP. pour H=27 m. Q.=10200 lit./sec- $\eta=82\%$  à  $\frac{3}{4}$  de charge

Conditions exceptionnellement avantageuses. S'adresser **Société des Forces du Fier, Anney** (Haute-Savoie) France.



## La Poudre Noire

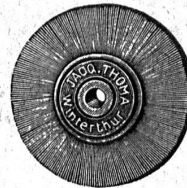
des poudreries d'Aubonne et de Coire est utilisée avec succès dans tous les travaux de mineurs.

Intendance féd. des poudres, Berne.

## Les Brosses „THOMA“

sont connues par une fabrication très soignée et par l'emploi de matériel de toute première qualité.

Brosses métalliques



en tous genres

Tel. 7.73

**JACQ. THOMA, WINTERTHUR**

FABRIQUE SPÉCIALE DE BROSSES MÉTALLIQUES