

Objektyp: **Advertising**

Zeitschrift: **Bulletin technique de la Suisse romande**

Band (Jahr): **57 (1931)**

Heft 5

PDF erstellt am: **22.07.2024**

Nutzungsbedingungen

Die ETH-Bibliothek ist Anbieterin der digitalisierten Zeitschriften. Sie besitzt keine Urheberrechte an den Inhalten der Zeitschriften. Die Rechte liegen in der Regel bei den Herausgebern.

Die auf der Plattform e-periodica veröffentlichten Dokumente stehen für nicht-kommerzielle Zwecke in Lehre und Forschung sowie für die private Nutzung frei zur Verfügung. Einzelne Dateien oder Ausdrucke aus diesem Angebot können zusammen mit diesen Nutzungsbedingungen und den korrekten Herkunftsbezeichnungen weitergegeben werden.

Das Veröffentlichen von Bildern in Print- und Online-Publikationen ist nur mit vorheriger Genehmigung der Rechteinhaber erlaubt. Die systematische Speicherung von Teilen des elektronischen Angebots auf anderen Servern bedarf ebenfalls des schriftlichen Einverständnisses der Rechteinhaber.

Haftungsausschluss

Alle Angaben erfolgen ohne Gewähr für Vollständigkeit oder Richtigkeit. Es wird keine Haftung übernommen für Schäden durch die Verwendung von Informationen aus diesem Online-Angebot oder durch das Fehlen von Informationen. Dies gilt auch für Inhalte Dritter, die über dieses Angebot zugänglich sind.

Acier Firth S. A. de Vente

51, Höschgasse, ZURICH

SPECIALITÉS :

ACIERS INOXYDABLES

10 qualités, en barres, bandes, plaques, tôles, tubes, fils, etc., etc., de toutes dimensions usuelles, soit en matériel noir, ou décapé, ou poli, pour tous les usages.

ACIERS A OUTILS ET DE CONSTRUCTION

Stock à Zurich.

Téléphone 24.955

Au lieu de 480, seulement 280 kilos !

On a calculé qu'un local de 100 m² de plafonnage consomme les quantités suivantes de combustible :

- recouvrement sans matière isolante = 480 kilos
- » avec 3 cm. de plaques de liège = 325 »
- » avec plaques Welton = 280 »

Les plaques Welton offrent donc ici encore la solution la plus avantageuse. Le gain se fait sentir non-seulement pendant la construction, mais aussi dans la suite. 25



La Société commerciale de la Société suisse des entrepreneurs est prête à fournir références et autres indications, sans aucun engagement de votre part. Demandez-les aujourd'hui même. Elles vous intéresseront certainement.

Welton & Baumaterial A. G., Zofingue

Sagrave S. A., à Lausanne

Adresse : Case postale Ouchy — Téléphone 22.997

Bureau à AMPHION-LES-BAINS (Hte Savoie) — Téléphone 5

Spécialité de sables et graviers du lac pour béton armé

Importantes installations de triage et concassage produits bruts et concassés, triés ou tout venant en toutes granulati- ons, pour toutes applications, petit gravier d'allée, sable moulu, tamisé à 2 mm. pour crépissages fins, enduits et jointoyages. — Poussière de roche (Filler) pour liant dans les mortiers bitumineux. — Entreprise de dragage, construction port, canaux, jetées, enrochements.

LINOLÉUMS tous genres et toutes provenances, pour villas, cliniques, bureaux, etc.

PLANCHÉOL Planchers sans joints, bon marché, hygiéniques.

ASPHALTAGES de toitures, trottoirs, garages. Produits isolants.

CELOTEX

Représentant pour le Canton de Vaud.

GIROUD S. A.

LAUSANNE, 10, Rue de Bourg

Tél. 22.040

Garantie

contre les ouragans



Excellente ardoise pour couvertures et revêtements de façades

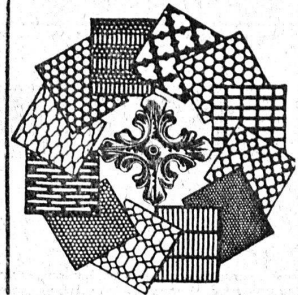
Durée illimitée
Garantie 10 ans

Revêtements intérieurs de plafonds et parois

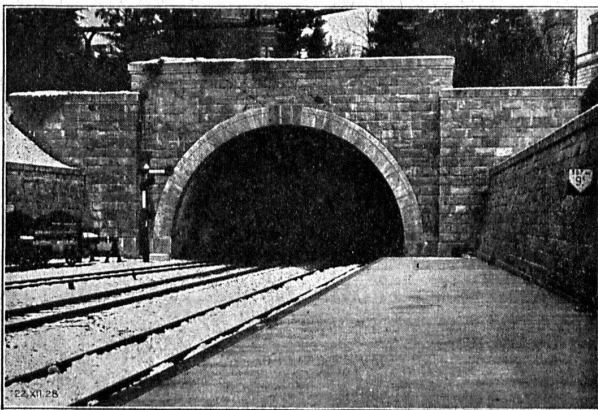


BOVARD & C^{IE}
BOLLWERK 15 BERNE

Tôles perforées



H. HEER & C^O
OLTEN 7318



Tunnel du „Ulmerberg“ à Zurich.

Entreprise Générale de Bâtiments
et de Travaux publics

J. J. RUEGG & C^O

39, Bühlstrasse ZURICH Bühlstrasse, 39

Terrassements - Canalisations
Maçonnerie - Béton armé

BUREAU D'INGÉNIEUR

Sac en papier spécial **PAVAG** est sûrement l'emballage idéal pour chaux, plâtre ou ciment!



80 % de la Production mondiale de Ciments, Chaux, Plâtre est paqueté en sacs Papier. (BUILDING SUPPLY NEWS)

Bureaux de vente Rämistrasse, 3 Téléphone : Limmat 28 75

MANUFACTURE de Produits Céramiques et Réfractaires S. A. **LAUSEN**

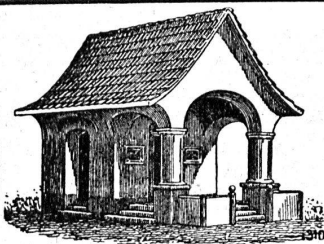
PRODUITS RÉFRACTAIRES : BRIQUES, PLANELLES, DALLES, MORTIER, MOUFLES, CREUSETS
Carrelages céramiques rouges et jaunes. Briques de parement
TUYAUX EN GRÈS, AUGES, CUVES — KLINKERS — BRIQUES ÉMAILLEES

SONDAGES
FORAGES
FILTRES

Société d'Entreprise de Forages et de Travaux S. A.
(Tiefbohr- & Baugesellschaft A. G.)

ZURICH, 53 Dreikönigstrasse
Téléphone 38.192

BERNE, 5 Werdtweg
Tél. Christoph 1.970



PLAFONDS, CLOISONS, CORNICHES, PLANCHERS, Revêtements de toutes sortes exécutés avec le support pour mortier

„TREILLAGE EN TERRE CUITE“

sont exempts de toutes fissures, inaltérables aux influences atmosphériques, incombustibles et extrêmement durables

Nombreuses références

Demandez prospectus et échantillons

Médailles d'or : Berne 1914, Barcelone 1920

FABRIQUE SUISSE DE TREILLAGE EN TERRE CUITE S. A., LOTZWIL-BERNE

SOUDURE ARGENT

pour tout usage (env. 50 sortes) en fil, plaque, bande, grenaille, limaille.

Soudure spéciale pr. scie à ruban.

L'indication de l'emploi est indispensable.

Cendres & Métaux S. A. Or, argent, platine **Bienne**

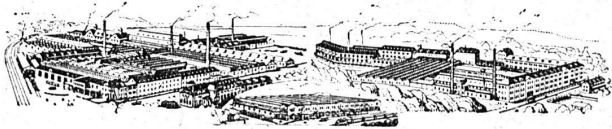
FIBRE DAMIOND AMÉRICAINE, planches, bâtons, tubes



Diamond Insulation (Leatheroid). Céloron Tissu pour engrenages silencieux. **Produits Bakélite, „Turbonite“**, papier, planches, bâtons, tubes, pièces façonnées. **Céloron Fibre**, meilleure matière pour usage mécanique et électrique. **Ebonite. Mica. Micanite. Galalithe. Celluloïde. Cellon** (non inflammable). **Toiles huilées. Rubans isolants. Tubes isolants. Amiante. Garnitures système „SEA“** pour boîtes à étoupe, pour toutes températures et pressions (étanchéité durant des années). **Trolit** pour T. S. F., etc. **Vernis „Cellon“.**

ZWILCHENBART S. A., Dépt. Techn., BALE

TRÉFILERIES RÉUNIES S. A. BIENNE



FERS ET ACIERS

ÉTIRÉS DE PRÉCISION, POLIS, RONDS, CARRÉS,
HEXAGONES ET AUTRES PROFILS

QUALITÉS SPÉCIALES POUR VIS ET
DÉCOLLETAGES

ARBRES DE TRANSMISSIONS

EN ACIER SPÉCIAL,
COMPRIMÉS OU Tournés

FERS & ACIERS LAMINÉS A FROID

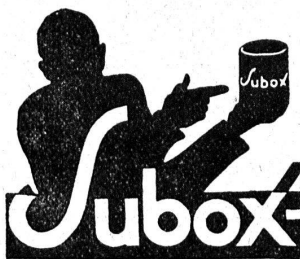
JUSQU'A 360 mm. DE LARGEUR

FEUILLARDS POUR EMBALLAGES

■ ■ CALCULS DE STABILITÉ ■ ■
Projets - Devis - Mise en soumission - Surveillance - Expertise
ENTREPRISE
BÉTON ARMÉ et CONSTRUCTIONS DIVERSES

A. PARIS Ingénieur-Conseil, LAUSANNE
Petit Beaulieu, av. Beaulieu :: Téléph. 24.692

Comme premier enduit
utilisez



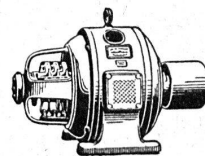
(produit à base de plomb)

pour fer, bois, éternit, etc.

SUBOX S. A.

187, Langstrasse ZÜRICH 5 Langstrasse, 187

Moteurs électriques



Réparation Rebobinage

ACHAT - VENTE
ÉCHANGE

Stock permanent de plus de
300 moteurs neufs et usagés.

Usine électromécanique

P. Truninger, Soleure

Ingénieur électricien diplômé.

Membre de la Société Suisse
des Ingénieurs et Architectes.

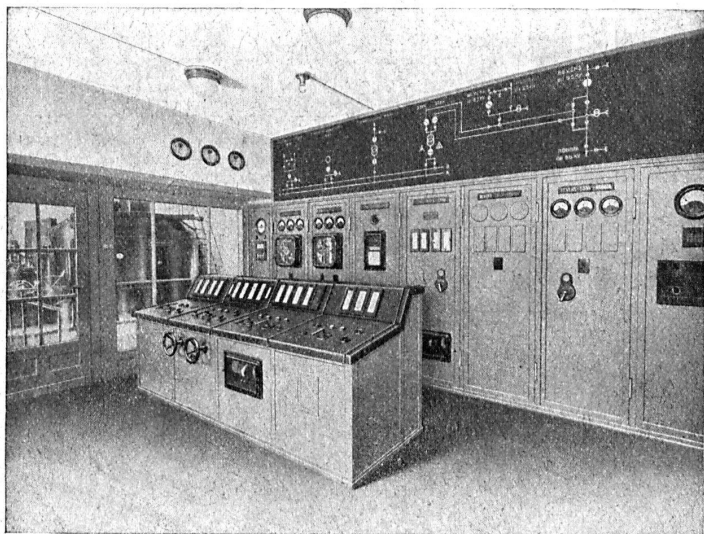
CHARLES MAIER & C^{IE}

FABRIQUE D'APPAREILS ELECTRIQUES - SCHAFFHOUSE

16, Place St-François

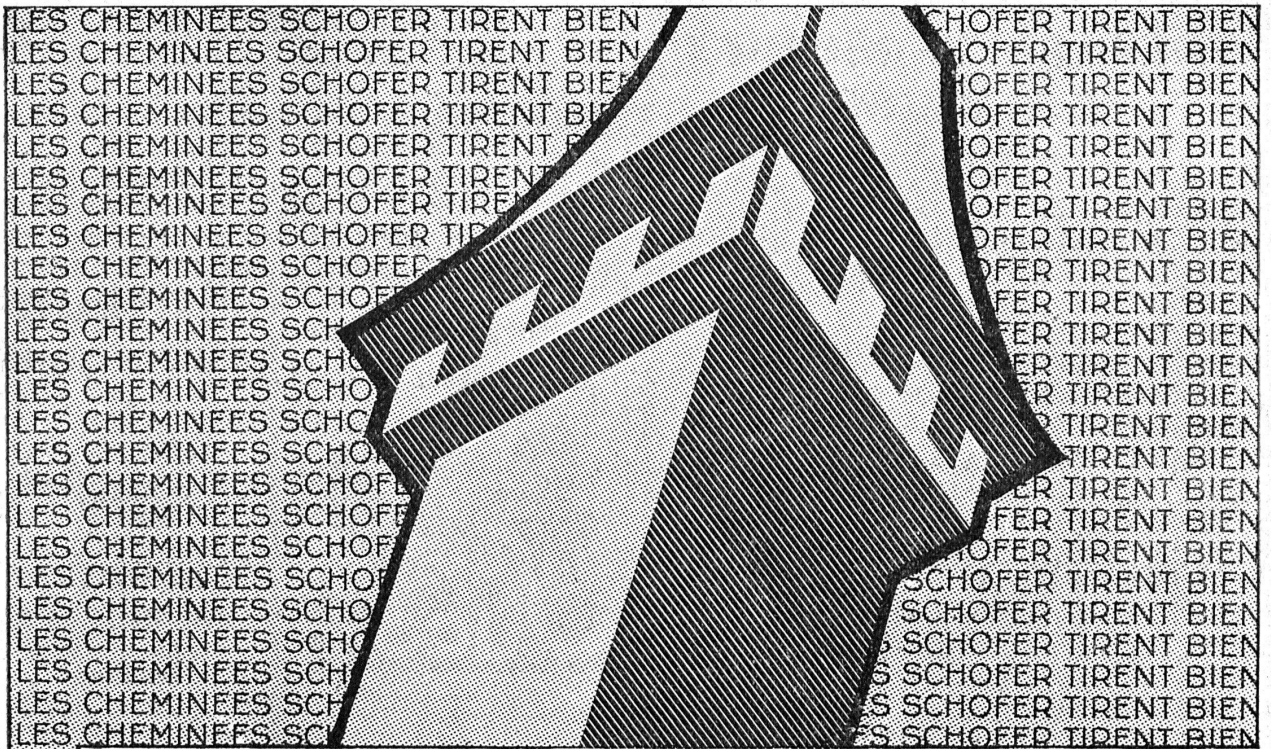
Bureau de LAUSANNE

Téléphone 27.222

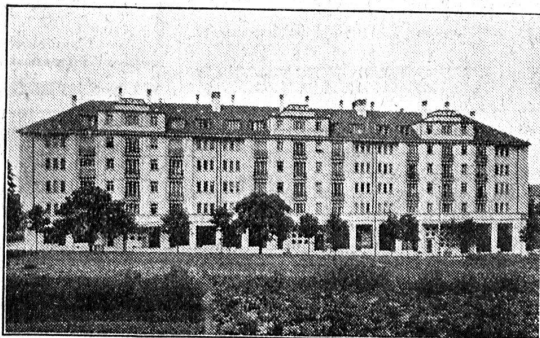


Salle de commande.

Gros appareillage
pour usines électriques
Stations transformatrices
Stations en plein air
Coffrets de manœuvre
Coffrets à coupe-circuits
Commande électrique
pour sonnerie d'église



La Fonclère de Rumine.
Arch. : A. Laverrière, Lausanne.



Les cheminées Schofer évitent des ennuis!

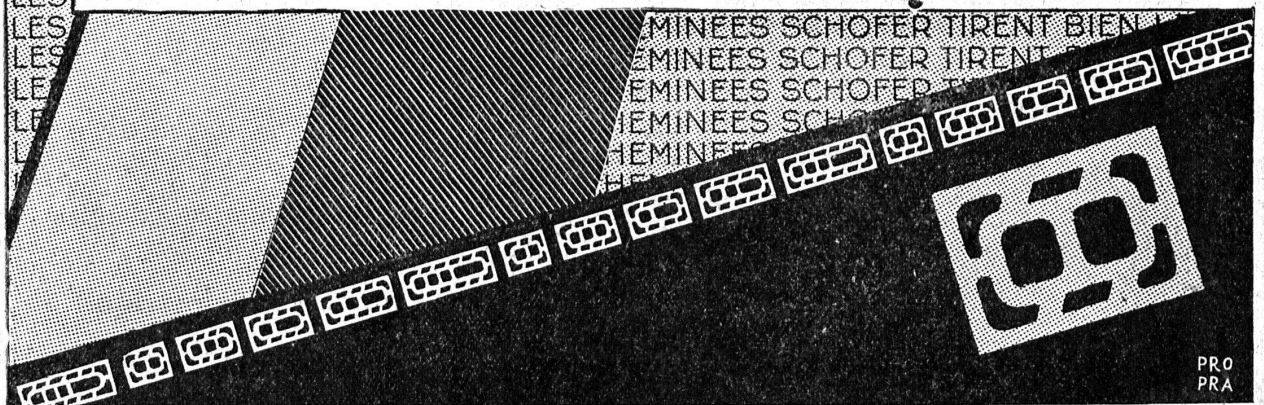
Leur tirage est parfait quelles que soient les conditions atmosphériques. Elles aèrent les cuisines et les pièces d'appartement, se posent rapidement et prennent peu de place. Elles sont une garantie contre les émanations de la fumée, qui peuvent se produire dans les cheminées maçonnées et provoquer de coûteuses réparations. Les cheminées Schofer existent

en plus de 30 profils et pour tous genres d'immeubles: de la petite maison locative ou villa au plus grand édifice public. Nos spécialistes vous conseilleront gratuitement dans tous les cas spéciaux.

FABRIQUE DE CHEMINÉES ALLSCHWIL

Représentants en Suisse Romande:

Neuchâtel: René Convert, Ingénieur, Maladière, 30
La Chaux de Fonds: Maison Nuding, matériaux de construction
Lausanne: Louis Rossi, architecte, 11, Place St. François
Genève: Ernest Kühni, matériaux de construction, 4, rue du Nant



PRO
PRA

SULZER

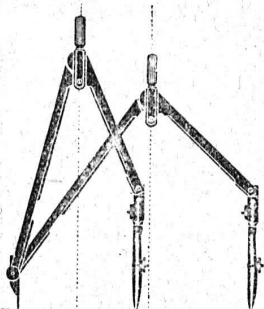
Pompes centrifuges

pour stations de distribution d'eau municipales et communales, toutes exploitations agricoles et industrielles, installations d'accumulation, alimentation de chaudières, irrigation et drainage, service d'incendie, pompage d'eaux d'égout et fonçage de mines. Pompes domestiques à fonctionnement automatique. Pompes sur chariots.

Ventilateurs

hélicoïdaux pour pressions . . . jusqu'à 10 mm de colonne d'eau, à basse pression pour pressions de 10 — 100 mm de colonne d'eau, à moyenne pression p. pressions de 60 — 300 mm de colonne d'eau, à haute pression pour pressions de 60—2000 mm de colonne d'eau, Exécutions spéciales livrées pour des débits jusqu'à 500 m³/sec.

SULZER FRÈRES, SOCIÉTÉ ANONYME, WINTERTHUR

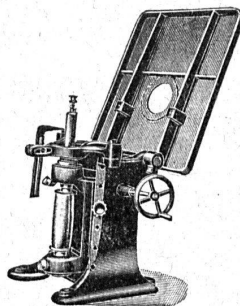


Kern
AARAU

COMPAS SUISSES
de haute précision

KERN & C^{IE}, Soc. An., AARAU

MACHINES A BOIS



MULLER
& C^O S. A.
BRUGG

Toupies en 10 modèles divers.

NOUS FABRIQUONS:

VOLTMÈTRES
AMPÈREMÈTRES
WATTMÈTRES
FRÉQUENCEMÈTRES
PHASEMÈTRES

APPAREILS INDICATEURS

APPAREILS ENREGISTREURS

APPAREILS DE PRÉCISIONS

PONTS DE MESURE
GALVANOMÈTRES
RELAYS
TRANSFORMATEURS DE MESURE

PYROMÈTRES THERMOÉLECTRIQUES
THERMOMÈTRES ÉLECTRIQUES
RÉGLEURS DE TEMPÉRATURES
ANALYSEURS DE GAZ DE FUMÉE

SIEMENS

SOCIÉTÉ ANONYME DES PRODUITS ELECTROTECHNIQUES

ZURICH

Dépt. : Siemens & Halske

LAUSANNE



Rester à la page?
Non
Voir plus loin.
L'approvisionnement en eau potable et industrielle de votre exploitation doit viser plus loin que la consommation actuelle. Demandez-nous les mesures techniques et économiques à prendre contre les périodes de sécheresse. Nos ingénieurs vous conseilleront objectivement.

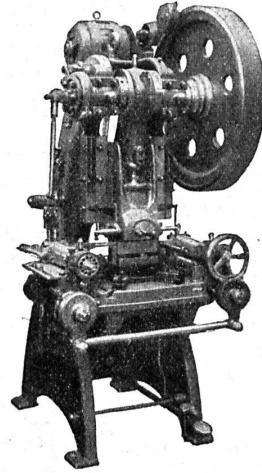
Ad. Guggenbühl S.A. Zurich

Depuis 1868, la Maison Ad. Guggenbühl S. A., Zurich s'occupe uniquement de l'ad-
duction d'eau pour les Ser-
vices publics, industriels et
particuliers. — Captage de
sources, d'eaux souterraines,
conduites lacustres, sonda-
ges, essais de pompage,
puits filtrants, siphons hydro-
statiques à aération automa-
tique, d'un rendement ma-
ximal.

Bahnhofstrasse 90 Téléphone 53.838

SCHULER

Exposé à la
Foire technique
de Leipzig
Stand 347
Halle 9



La plus ancienne
et importante
usine spécialisée
pour les machines
à travailler les
métaux en feuilles

Machine
automatique
pour la
fabrication en
grande série de
boîtes pour
l'emballage.

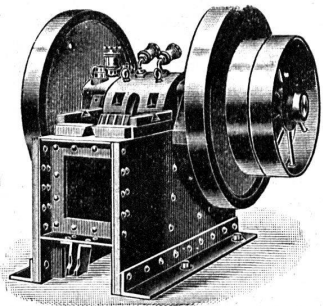
Presse automatique à 170
coups par minute, avec ame-
nage de haute précision.

Presses à excentrique. Presses à friction. Machines à
découper les encoches. Cisailles. Outillages.

Représentant pour la Suisse romande :

RUBIN & WELTI, Ingénieurs, LAUSANNE
Galeries du Commerce, 62. Téléphone. 24.474

L. SCHULER A-G
GÖPPINGEN · WÜRTEMBERG 1839



CONCASSEURS

de notre propre fabrication
machines de 1^{re} qualité munies de plaques de
sécurité excluant toute rupture,
stationnaires et roulantes
avec ou sans moteur, de 20 à 60 m³ de produc-
tion journalière, sont fournies à titre de vente
ou de location à des conditions vraiment
avantageuses par la maison

BRUN & C^{IE}, Fabrique de machines **Nebikon** (Lucerne)
Téléphone : N° 12. — Références de premier ordre. — Télégrammes : BRUN.

Nos

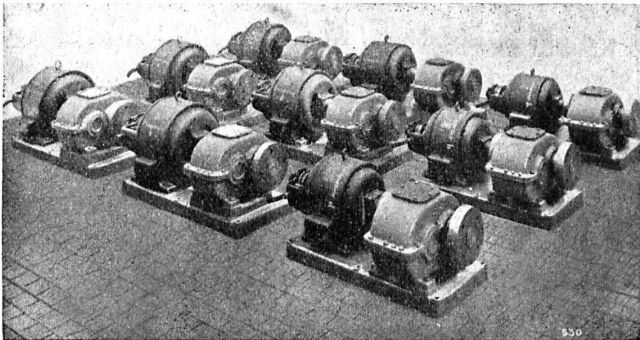
Mèches

et

Alésoirs

sont parmi
les meilleurs

TRISTAR S. A.
GENÈVE



S. A. DES ENGRENAGES MAAG ZURICH

Série de réducteurs de vitesse
à double réduction

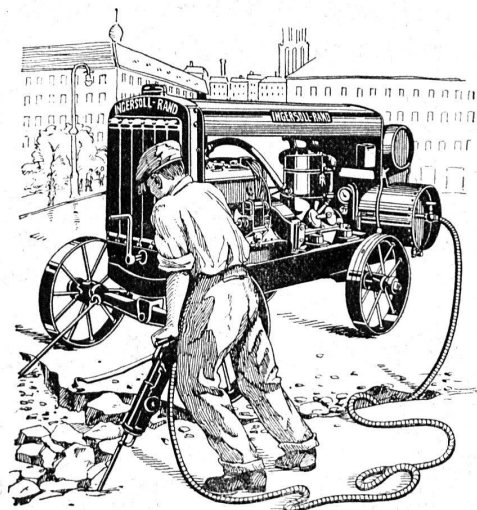
Réducteurs et multiplicateurs complets
Pompes à engrenages
Engrenages pour tout usage

ENTREPRISE ÉLECTRIQUE

C. ERNI & C^{IE}

Avenue Floréal 19 LAUSANNE Téléphone 26 202

Construction de lignes aériennes de haute et basse tension
et de lignes de contact pour chemins de fer



Les installations de

**Compresseurs - Brise-béton - Fouloirs
Marteaux perforateurs**

INGERSOLL - RAND

sont économiques et d'un grand rendement.

Demandez offres, liste de références et visite d'ingénieur à

ROBERT AEBI & C^{IE} S. A.

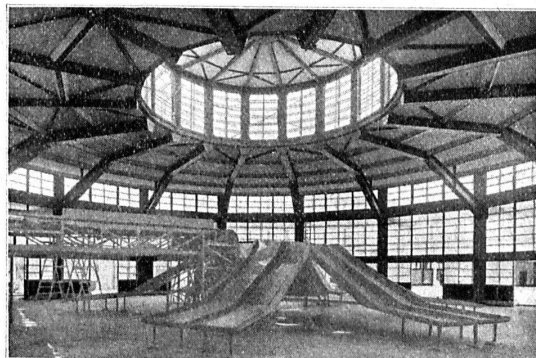
Téléphone : 31.750 **ZURICH** Werdmühleplatz, 2

Ateliers de Constructions Mécaniques de Vevey (Suisse)

Téléphone N° 69

Adresse télégraphique : Fonderie Vevey

Téléphone N° 69



Coupole de la Sihlpost, à Zurich.

**TURBINES HYDRAULIQUES
RÉGULATEURS**

PONTS ET CHARPENTES MÉTALLIQUES

**APPAREILS DE LEVAGE
DE MANUTENTION ET DE TRANSPORT**

**CHAUDRONNERIE
RÉSERVOIRS - CHAUDIÈRES - GAZOMÈTRES - TUYAUX**

FONDERIE DE FER ET DE BRONZE

APPAREILS POUR VOIES FERRÉES



SOCIÉTÉ DES
USINES DE LOUIS DE ROLL

CLUS

USINE DE CLUS
À KLUS (CT. DE SOLEURE)



Embrayages Benn

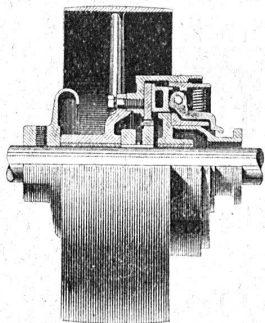
Brevetés dans tous les pays industriels.

Surfaces frottantes en formes de disques.

Complètement fermés.

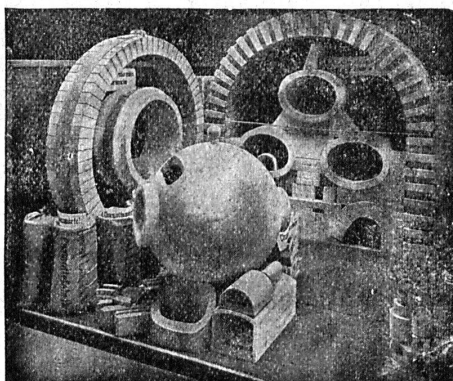
Aucune partie saillante.

*Embrayage Benn,
type NN,
pour accoupler
un arbre
à une poulie
à courroie.*



SUCCURSALE: FONDERIE D'OLTEN

Fonte brute pour poulies et roues dentées en tous genres.



Fabrique de Produits Réfractaires Lausen S. A.

Fondée en 1872 **Lausen** (Bâle-Camp.) Téléphone N° 27

Matériaux réfractaires à l'usage de toutes les industries
et pour tous genres de fours.

PRODUITS RÉSISTANT AUX ACIDES

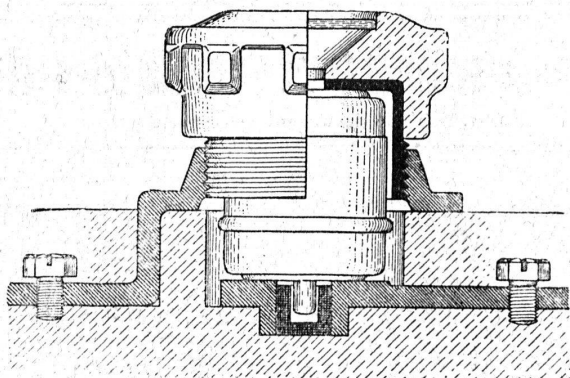
Exposition Nationale Berne 1914 : Médaille d'or

Coupe-circuits Diazed-H

pour 80-200 amp. 500 volts

Élément, Couvercle, Fusible avec douille calibrée

Moins sensible aux
variations brusques de
courant
de courte durée
tout en garantissant un
fonctionnement de toute
sécurité.



Nouvelle construction
améliorée.
Échauffement très faible.
Les nouveaux fusibles H
peuvent aussi être
employés dans les anciens
éléments.

Société Anonyme des
Produits électrotechniques

SIEMENS

Dépt. SIEMENS-SCHUCKERTWERKE, Zurich