

Objektyp: **Advertising**

Zeitschrift: **Bulletin technique de la Suisse romande**

Band (Jahr): **57 (1931)**

Heft 6

PDF erstellt am: **22.07.2024**

### **Nutzungsbedingungen**

Die ETH-Bibliothek ist Anbieterin der digitalisierten Zeitschriften. Sie besitzt keine Urheberrechte an den Inhalten der Zeitschriften. Die Rechte liegen in der Regel bei den Herausgebern.

Die auf der Plattform e-periodica veröffentlichten Dokumente stehen für nicht-kommerzielle Zwecke in Lehre und Forschung sowie für die private Nutzung frei zur Verfügung. Einzelne Dateien oder Ausdrucke aus diesem Angebot können zusammen mit diesen Nutzungsbedingungen und den korrekten Herkunftsbezeichnungen weitergegeben werden.

Das Veröffentlichen von Bildern in Print- und Online-Publikationen ist nur mit vorheriger Genehmigung der Rechteinhaber erlaubt. Die systematische Speicherung von Teilen des elektronischen Angebots auf anderen Servern bedarf ebenfalls des schriftlichen Einverständnisses der Rechteinhaber.

### **Haftungsausschluss**

Alle Angaben erfolgen ohne Gewähr für Vollständigkeit oder Richtigkeit. Es wird keine Haftung übernommen für Schäden durch die Verwendung von Informationen aus diesem Online-Angebot oder durch das Fehlen von Informationen. Dies gilt auch für Inhalte Dritter, die über dieses Angebot zugänglich sind.

# BULLETIN TECHNIQUE DE LA SUISSE ROMANDE

ORGANE DE PUBLICATION DE LA COMMISSION CENTRALE POUR LA NAVIGATION DU RHIN  
ORGANE DE L'ASSOCIATION SUISSE DE TECHNIQUE SANITAIRE

ORGANE EN LANGUE FRANÇAISE DE LA SOCIÉTÉ SUISSE DES INGÉNIEURS ET DES ARCHITECTES

ainsi que de la Société vaudoise des Ingénieurs et des Architectes, de l'Association des Anciens Elèves de l'Ecole d'Ingénieurs de l'Université de Lausanne et des Groupes Romands de la G. e. P.

## ABONNEMENTS :

Suisse : 1 an, 12 francs  
Etranger : 14 francs

### Pour sociétaire :

Suisse : 1 an, 10 francs  
Etranger : 12 francs

Prix du numéro :  
75 centimes.

Pour les abonnements  
s'adresser à la librairie  
F. Rouge & C°, à Lausanne.

## COMITÉ DE RÉDACTION

Président : R. NEESER, ingénieur, à Genève.  
Secrétaire : EDM. EMMANUEL, ingénieur, à Genève.

### MEMBRES

*Fribourg* : MM. L. HERTLING, architecte ; A. ROSSIER, ingénieur ; R. DE SCHALLER, architecte. — *Vaud* : MM. C. BUTTICAZ, ingénieur ; EPITAUX, architecte ; E. JOST, architecte ; A. PARIS, ingénieur ; CH. THÉVENAZ, architecte. — *Genève* : MM. L. ARCHINARD, ingénieur ; CH. WEIBEL, architecte. — *Neuchâtel* : MM. ED. ELSKES, ingénieur ; A. MÉAN, ingénieur cantonal ; E. PRINCE, architecte. — *Valais* : MM. J. COUCHEPIN, ingénieur, à Martigny ; HAENNY, ingénieur, à Sion.

RÉDACTION : H. DEMIERRE, ingénieur,  
VEVEY, Rue de la Madleine, 15.

### CONSEIL D'ADMINISTRATION DU BULLETIN TECHNIQUE

A. DOMMER, ingénieur, président. — M. IMER. — F. ROUGE, libraire. —  
E. SAVARY, ingénieur.

## ANNONCES :

Le millimètre sur 1 colonne :  
20 centimes.

Rabais pour annonces répétées

Tarif spécial  
pour fractions de pages.

Régie des annonces :  
*Indicateur Vaudois*  
(Société Suisse d'Édition)

Jumelles, 4, Lausanne.

ADMINISTRATION : LIBRAIRIE F. ROUGE & C°, RUE HALDIMAND, 6, LAUSANNE

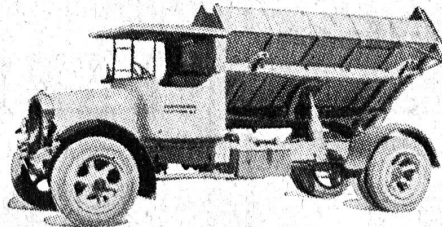


## Appareils de chauffage à air chaud

pour grands locaux, tels que fabriques, halles, etc.

**VENTILATION S. A. - STÆFA - ZURICH**

Camions  
reversibles de  
3 côtés, Remorques



Camions  
à tous usages  
3 à 6 tonnes

Fabrique d'Automobiles

# BERNA

S. A. OLTEN

# LUXFER

Les Fenêtres béton pour fabriques sont meilleur marché que celles en fer forgé.  
Demandez nos prospectus.

**ROB. LOOSER & C<sup>ie</sup>., ZURICH (TÉLÉPHONE SELNAU 7295)**

# CONSTRUCTIONS en FER

Ponts, Charpentes, Mâts, Réservoirs, Grues, Tôlerie, etc.

**Wartmann, Vallette & C<sup>ie</sup>, Genève**

Même maison à  
**BROUGG (Argovie)**

## Les panneaux de liège

### „Dilatite“

sont l'isolant le plus **efficace** et le plus **durable** contre la perte du froid et de la chaleur, contre l'humidité et pour amortir le bruit **dans le bâtiment**.

„Dilatite“ est un liège perfectionné

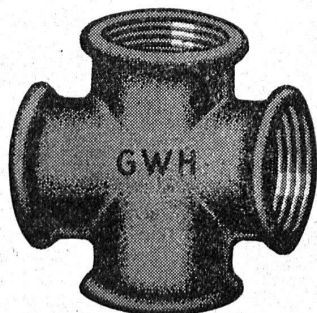
Seuls fabricants :

Fabrique de liège aggloméré

**WANNER & C<sup>ie</sup> S<sup>té</sup> A<sup>me</sup>**, Téléphone No 11, **HORGEN**

Pour conduites de

**Gaz, Eau et Chauffage**  
Raccords en fonte malléable



### G-W-H

Toute pièce est contrôlée et garantie entière est donnée pour son étanchéité, etc.

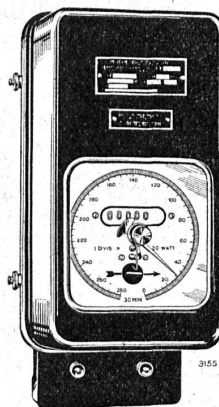
Représentation générale pour la Suisse :

**Dunkel & Co., Bâle**

Dreisnitz - Tél. B. 99.37

Toutes les livraisons se font promptement, départ entrepôt Bâle.

## COMPTEURS D'ÉLECTRICITÉ LANDIS & GYR



Compteur avec indicateur de maximum et contact à signaux

SIMPLE - DOUBLE - TRIPLE TARIF  
A MAXIMUM - A DÉPASSEMENT  
D'ÉNERGIE RÉACTIVE

« TRIVECTOR »  
le nouveau compteur d'énergie apparente

« MAXIGRAPH »  
Compteur enregistrant les valeurs moyennes de la charge

**ALLUMEURS-  
EXTINCTEURS-  
HORAIRES**

TRANSFORMATEURS DE MESURE  
WATTMÈTRES FERRARIS  
STATIONS D'ÉTALONNAGE

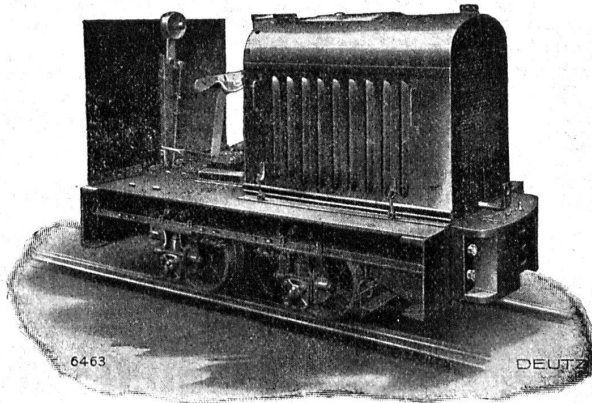
**LANDIS & GYR S. A.**  
**ZOUG (Suisse)**

# LOCOMOTIVES DEUTZ

**à moteur Diesel,  
pour voie étroite.**

Nous sommes représentants exclusifs pour la Suisse des locomotives Deutz à moteur Diesel pour voie étroite.

Ces machines sont en développement constant depuis 30 ans et leur chiffre de vente toujours croissant les place au premier rang.



La Fabrique  
de Locomotives Deutz a  
**livré plus de  
10 000  
locomotives**

Ces locomotives Deutz sont d'une fabrication en tous points parfaite et permettent d'atteindre le maximum de rendement avec le minimum de frais d'exploitation.

**Locomotives de 500 à 1000 mm d'écartement,  
d'une puissance de 9 à 55 Cv.**

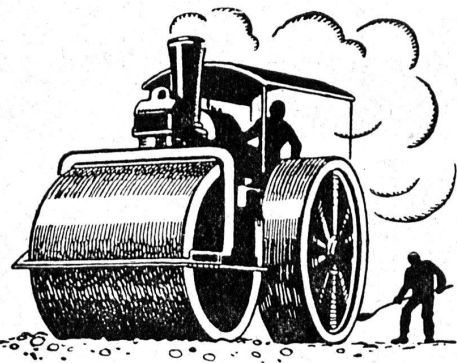
Construction normale livrable de suite.  
Offres sans engagement et prospectus

par

**ROBERT AEBI & C<sup>ie</sup>, S. A., ZURICH**

Machines et outils d'entreprises

Matériel roulant



## STUAG SUISSE

Société de construction de routes, S. A.  
LAUSANNE — SION — NEUCHÂTEL  
FRIBOURG

Entreprise spécialisée  
dans la construction et l'entretien des routes modernes

**Pavages** | **Bitumages**  
**Goudronnages** | **à chaud**  
**Asphaltages** | **et à froid**

**Cylindrages**  
avec ou sans fourniture de matériaux

Conseils et devis sans engagement

Le distributeur hygiénique  
de savon liquide  
**" LISODIS "**



Catalogue gratis et franco par S. A.  
**LE LISODIS, Ste-Croix, Vaud**

# Armco

tôle en fer pur, galvanisée,  
pour couvertures  
en rouleaux de 15 m.  
et en planches de 1 x 2 m.

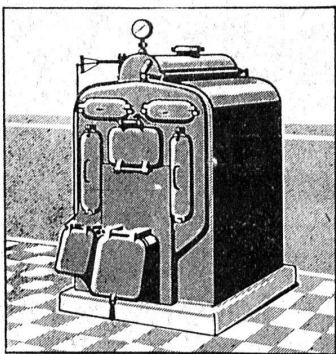


résiste à la corrosion  
et au temps

Renseignez-vous auprès des représentants pour  
Vaud, Valais, Fribourg, Neuchâtel et Genève.

**Francillon**

LAUSANNE



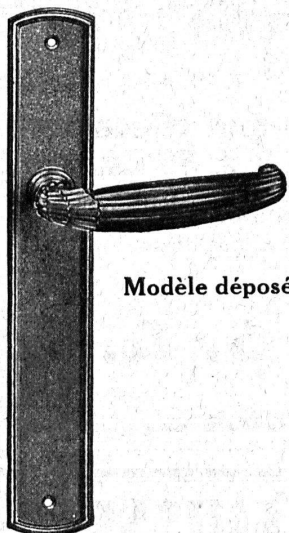
# SULZER

## Chauffages centraux

Récupération de chaleur. - Chauffage à combustion d'huile.  
Production de chaleur par l'électricité.

**SULZER FRÈRES**, Société Anonyme, **WINTERTHUR**

Bureau à **Lausanne**: 11, rue du Midi, 11. — Téléphone : 23.367



Modèle déposé

## MISTELI & BAUR

### LAUSANNE

Les ferrements les mieux étudiés  
Choix complet en garnitures anciennes et modernes  
Les dernières créations

Demandez nos catalogues et échantillons

## Matériaux de construction

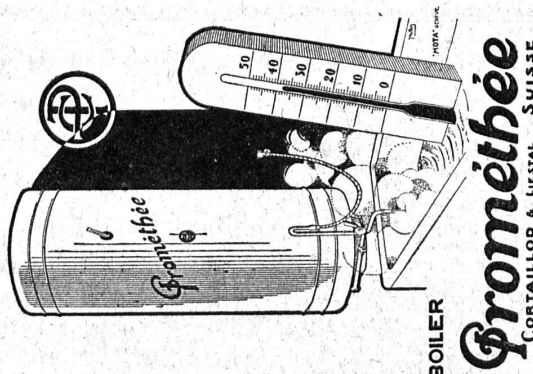
Toutes les spécialités pour le bâtiment

Fabriques de tuyaux, carreaux et de  
tous autres articles en ciment.

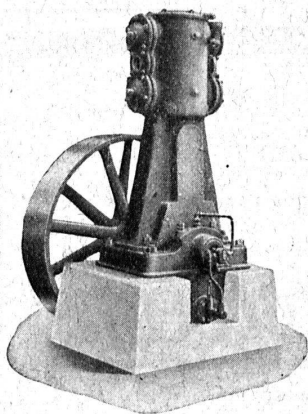
## GÉTAZ, ROMANG, ÉCOFFEY, S. A.

Lausanne - Vevey - Genève - Montreux - Aigle  
Châtel - St - Denis

Toujours de l'eau chaude.



Renseignements auprès des services électriques et installateurs.



# Burckhardt

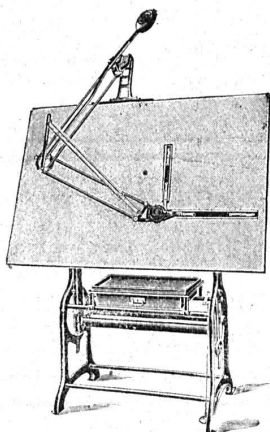
## Compresseurs - Pompes à vide

machines rotatives ou à pistons.

50 ans d'expérience.

**S. A. des Ateliers de Construction Burckhardt, Bâle.**

## Table à dessin de précision "PERFECTA"



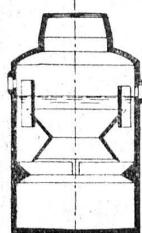
d'exécution de premier ordre livrable avec Machines à dessiner Mikron, Kuhlmann ou Isis.

### AVANTAGES :

Position absolument stable. — Pas de vibrations au guidage. — Déplacements simples dans toutes les positions par levier mû au pied. — Peu encombrante, puisque sans contre-poids. — De plus haute précision dans les moindres détails. — Prix modérés.

### FABRIQUE DE MESURES SCHAFFOUSE S. A.

Première fabrique spéciale pour Tables à dessin mobiles, d'Appareils à tirer les bleus. — Prière de demander notre catalogue spécial détaillé.



### Fosse septique moderne transportable

Installations de clarification des eaux usagées pour Villes, Communes et l'Industrie.

### "OMS", S. A. DE CLARIFICATION DES EAUX USAGÉES ZÜRICH

Agent général pour la Suisse romande: C. E. Braillard, Avenue Mon Loisir, Lausanne.

### Brevets d'invention marques - dessins et modèles

## A. BUGNION

Physicien diplômé de l'Ecole Polytechnique Fédérale. Ancien élève de l'Ecole Supérieure d'Electricité, à Paris. Ancien expert technique au Bureau Fédéral de la Propriété Intellectuelle.

GENÈVE

Rue de la Cité, 20

LAUSANNE

Grand Pont, 2



### Cartouche d'encre de Chine

une nouveauté qui facilite grandement l'emploi de l'encre de Chine.

### Avantages:

Récipient en caoutchouc durci d'un maniement très commode et incassable. Par une simple pression avec le doigt, le pinceau, la plume à dessin ou le tire-ligne peuvent être remplis exactement à la dose voulue.

Elle évite tout danger de maculer les dessins ou les mains.

Elle permet d'utiliser l'encre de Chine jusqu'à la dernière goutte et la préserve contre la poussière et autres impuretés.

La cartouche d'encre Pelikan est en vente dans les papeteries et maisons de fournitures d'articles pour le dessin.

GUNTHER WAGNER · HANNOVER

# FONDERIE PAUL PERRET & C<sup>ie</sup>, LAUSANNE

Rue de Genève - Tél. 22.660

Maison fondée en 1895

Rue de Genève - Tél. 22.660

### Fonderie de Fer

Fontes pour machines sur modèles et au trousseau, jusqu'à 10,000 kg. — Fontes de bâtiments et de voirie. Articles en séries. Fontes spéciales pour l'industrie chimique.



### Fonderie de Cuivre

Bronzes phosphoreux, aluminium et tous autres alliages. — Installation moderne. Machines à mouler. — Livraisons rapides.

Unique émulsion de bitume colloïdale

# Bimoid

Le meilleur enduit moderne pour routes

MINERAL S. A. BRIGUE, A BALE 19

REPRÉSENTANTS : Comptoir Général de Matériaux de Construction S. A., La Chaux-de-Fonds, pour le Canton de Neuchâtel; Ed. Glasson & Co., Bulle, pour le Canton de Fribourg; Portier & Gamper, Genève, pour le Canton de Genève; A. Schneebeli, Entrepreneur, Vevey, E. Beauverd, Matériaux de Construction, Orbe, C. Pavillon, Géomètre officiel, Moudon, pour le Canton de Vaud; Eredi fu Luigi Balestra, Bellinzona, pour le Canton du Tessin.

# Louis Rossi

11, PLACE ST-FRANÇOIS LAUSANNE TÉLÉPHONE 26.201

LIÈGE AGGLOMÉRÉ  
ET PLANCHERS LIÈGE - ISOLANTS



STORES SCHENKER  
FENÊTRES EN BOIS



BÉTON ARMÉ TRANSLUC.  
PLANCHERS EUBOLITH

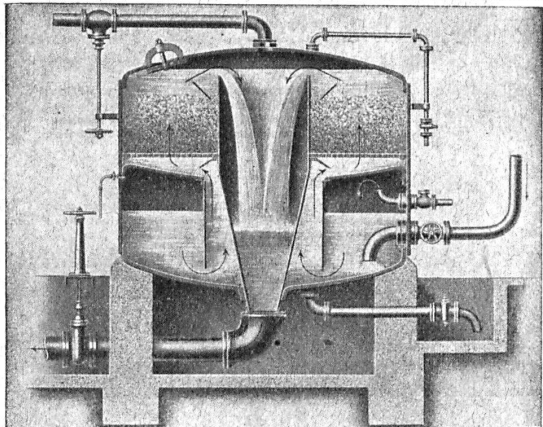
GRANIT TESSIN ET VALAIS — GRÈS-MOLLASSE DE VILLARLOD — CRÉPIS JURASITE, STUCALITHE — VITRAGES SANS MASTIC

## MANUFACTURE de Produits Céramiques et Réfractaires S. A. LAÛSEN

PRODUITS RÉFRACTAIRES : BRIQUES, PLANELLES, DALLES, MORTIER, MOUFLES, CREUSETS,

*Carrelages céramiques rouges et jaunes. Briques de parement*

TUYAUX EN GRÈS, AUGES, CUVES — KLINKERS — BRIQUES ÉMAILLÉES



Filtres rapides système Reisert.

## S. A. pour la Recherche et le Captage des Eaux souterraines

34 SPITALGASSE 34

**BERNE**

TEL. BOLLWERK 2634

Bureau à Lausanne : Charles Verrey, 15, rue du Midi  
Tel. 22.796

fournit toutes

## Installations d'épuration d'eau

d'après

**Brevets et Systèmes Reisert**

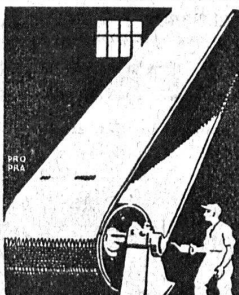
Demandez, sans engagement, offres  
et conseils par Ingénieurs spécialistes

## Manufacture de Courroies S. A.

Anciennement  
Weber & C<sup>ie</sup>.

**Menziken**

Téléphone 133



Courroies en cuir :

ARGOVIA en cuir brun de premier choix

MONOPLAN en cuir spécial, grande souplesse

RIVAL en cuir chromé, inextensible

PIEVRE courroie brevetée

Courroies rondes, massives et tordues

Courroies ATLAS Balata

## Société Suisse d'Explosifs Cheddite et Dynamite

Bureau à Liestal : Tél. 182. Usines à Isleten (Ct. d'Uri) et Liestal

livre à des conditions avantageuses

**DYNAMITE** de toutes forces

Explosifs de sûreté 1<sup>re</sup> qualité

**CHEDDITE ET TELSITE**  
**MÈCHES ET DÉTONATEURS**

Agents généraux pour la Suisse romande :

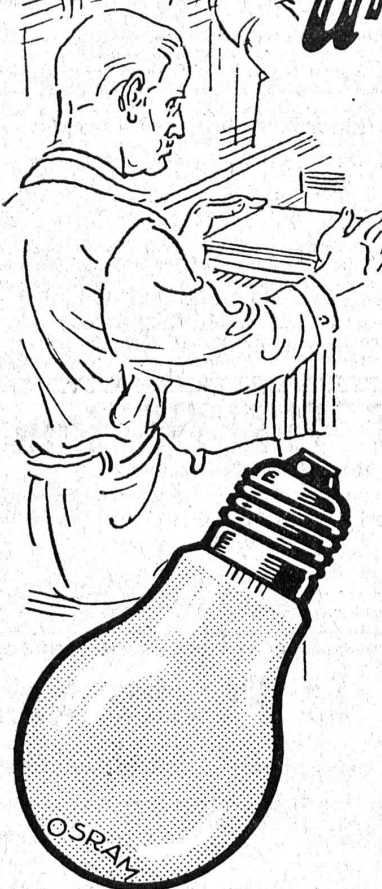
**PETITPIERRE FILS & C<sup>ie</sup>, NEUCHÂTEL**  
TÉLÉPHONE 3.15





## *Une Bonne lumière rapporte.*

*Tous les essais ont démontré qu'une lumière abondante, bien distribuée, stimule la production. Chaque industriel, chaque commerçant, chaque chef de maison sera donc bien inspiré en faisant examiner son installation par un spécialiste. Certainement, l'installation sera vieillie — comme la plupart des installations, actuellement. Une installation plus moderne permettra à tout le personnel un travail plus rapide et plus soigné: rendement et qualité y gagneront également. En même temps, les yeux des travailleurs seront préservés. Des accidents seront évités. Certes, une bonne lumière est "productive".*



**OSRAM S. A. ZURICH**

*Une meilleure lumière  
par les lampes **OSRAM**  
dépolies intérieurement.*



**Cumulus**  
Chauffe-eau électriques

**Primulus**  
Bâtes électriques à accumulation

FR. SAUTER S.A. BALE

La titulaire des brevets suisses ci-après désire entrer en relation avec industriels suisses en vue de la mise en œuvre de leurs inventions :

N° 414 892 — 40 février 1925 : « Métier à tisser circulaire » et brevet additionnel.

N° 135 378 — 43 janvier 1920 : « Métier à tisser circulaire ».

Prière d'adresser offres et propositions à l'Office de Brevets A. Bugnion, Cité 20, Genève, qui les transmettra à qui de droit.

**INDICATEUR VAUDOIS**

Livre des adresses de Lausanne et du Canton de Vaud.

**DANS TOUTES LIBRAIRIES**

■ ■ ■ **CALCULS DE STABILITÉ** ■ ■ ■

Projets - Devis - Mise en soumission - Surveillance - Expertise

**ENTREPRISE**

**BÉTON ARMÉ et CONSTRUCTIONS DIVERSES**

**A. PARIS** Ingénieur-Conseil, LAUSANNE  
Petit Beaulieu, av. Beaulieu :: Téléph. 24.692

**BREVETS D'INVENTION**  
Dessins — Modèles — Marques de Fabrique

**NÆGELI & Cie, BERNE**

Ingénieurs-Conseils  
Bundesgasse 16 — Téléphone



**S. A. FABRIQUES DE MEUBLES**  
Horgen-Glaris à Horgen

Maison suisse la plus importante pour

**AMEUBLEMENT**

de Salles de concert, théâtres, cinématographes, restaurants, cafés, salles à manger, vestibules etc.



**O. Meyer & Cie, Soleure**  
Atelier de Construction p<sup>r</sup> Turbines

**Turbines Pelton**  
**Turbines Francis**  
**Turbines à haute pression pour éclairage électrique**

de 1 m. jusqu'à 220 m. de chute.

Installations de turbines exécutées ces derniers temps par notre Maison

Dans les **FABRIQUES** suivantes : M. Buchs, usine électrique, Jaun s. Bulle; Trisconi, tourneur, Viennaz; Société du gaz d'Orbe; Société du gaz, de Vallorbe; Touchon & Cie, fournitures d'horlogerie, Valangin; Lauener, fournitures d'horlogerie, Chez-le-Bart; Fabrique de tabacs Burrus, Boncourt; Elsässer & Co., tisseranderie, Kirchberg près Berthoud; Fabrique de draps, Langendorf; Girard frères, horlogerie, Granges; Hegnauer S. A., Aarau; Juillard & Cie, Cortébert; Fritschy, frères, horlogerie, Malleray; Walliser & Cie, horlogerie, Cormoret; Liengne, horlogerie, Cormoret; Usine des produits alimentaires du Torent, Cormoret; Feltn, propr. Grandcourt; Bertschinger & Cie, Lenzbourg; Fasel, fabricant, Boudry.

Dans les **SCIERIES** de MM. : Bas-de-Sachet S. A., Cortailod; Heuby frères, Le Sentier; Tornare frères, Charmey s/ Broc; Overnay, député, Charmey; Renfer & Cie, S. A., Bienn-Bözigen (2 turbines); Vannay frères, Viennaz; Banderet, Champagne; Collombet & Cie, Bex-Gare; Banque de Montreux; pour la scierie de Belmont; Isaac Pasche, Saubraz; L. Villard, Châtel-St-Denis; Mischler, Monthey; Andrey, Châtelard s. Romont; Gachet, Pringy s. Gruyères; Sprunger, Saignelegier; Henchoz, Diablerets; Varidel, Molondin; Strahm, Lamboing; Glur, Cortébert.

Dans les **MOULINS** de MM. : Bossy frères, Corcelles près Payerne (2 turbines); Bossy & Cie, Serrières; Genoud Casimir, Châtel-St-Denis; Sallin, Villaz-Saint-Pierre; Vallat, Beurnevésin; Berset, Autigny; Brönmann, Bière; A. Christen, Lyss; Schneider frères, Bätterkinden; Betschen & Cie, Fribourg; Müller, Dompierre; Bussmann & Siegenthaler, Olten; Sommer, Oberburg; Leibundgut frères, Langnau; Joh. Schenk & Cie, Berthoud.

**Offres d'exploitation de Brevets d'invention**

**IMER & DE WURSTEMBERGER** ci-devant  
**E. IMER-SCHNEIDER** INGENIEUR CONSEIL GENEVE

Les propriétaires des brevets suisses suivants désirent entrer en relation avec des fabricants suisses, en vue de la fabrication des articles brevetés, et seraient disposés à céder des licences d'exploitation ou à vendre leurs brevets

N° 98 987, Robert F. Hall, pour : « Maschine zur Herstellung von Glaserzeugnissen mit mehreren um die vertikale Maschinenachse rotierenden Einheiten ». N° 98 988, pour : « Glasblasmachine mit um die vertikale Maschinenachse kreisenden Formen ». N° 99 723, pour : « Maschine zur Herstellung von Glaserzeugnissen mit einer Mehrzahl von um die vertikale Maschinenachse rotierenden Sammelformen ». N° 100 127, pour : « Maschine zur Herstellung von Glaserzeugnissen mit mehreren um die vertikale Maschinenachse rotierenden Einheiten ».

N° 113 813, Allen West & Company Ltd., et V. Breeze, pour : « Démarreur électrique ».

N° 115 836, Ugo Pavesi, pour : « Véhicule automobile, à au moins deux paires de roues pour la marche sur terrains accidentés ».

N° 113 916, Société Chimique des Usines du Rhône, pour : « Procédé de fabrication de l'anhydride et de l'aldéhyde acétiques ».

N° 115 706, Société Chimique des Usines du Rhône, pour : « Procédé pour rendre la cellulose facilement étherifiable ».

N° 116 121, Société pour la Fabrication de la Soie « Rhodiaseta », pour : « Procédé de fabrication de fils et filaments artificiels ».

N° 131 564, Société pour la Fabrication de la Soie « Rhodiaseta », pour : « Procédé pour la préparation de flottes de fibres textiles, appareil pour la mise en œuvre de ce procédé et flotte obtenus ».

N° 128 960, The Dunlop Rubber Co Ltd., pour : « Verfahren und Vorrichtung zur Herstellung von Schnüren als Ersatz für Darmsaiten ».

N° 131 704, Trinidad Gaza-Costa, pour : « Sac à provisions ».

N° 134 883, Aerocrete (Foreign) Limited et Ch. Nicol, pour : « Ciment destiné à la fabrication du béton poreux ou cellulaire, et procédé de préparation de ce ciment ».


Prière d'adresser les offres ou propositions à MM. Imer & de Wurstemberger ci-devant M. E. Imer-Schneider, Ingénieur-Conseil, 14, rue du Mont-Blanc, à Genève, qui les transmettront à qui de droit.

**TURBINE FRANCIS (neuve)**  
Marque **ESCHER-WYSS**

A vendre — cause changement de programme — Bâche spirale, axe horizontal, régulateur automatique et déchargeur, vitesse 375 t/m — Garanties du constructeur :

4300 HP. pour H = 36 m. Q. = 11800 lit./sec.  $\eta = 81\%$  à  $\frac{3}{4}$  de charge  
3000 HP. pour H = 27 m. Q. = 10200 lit./sec.  $\eta = 82\%$  à  $\frac{3}{4}$  de charge

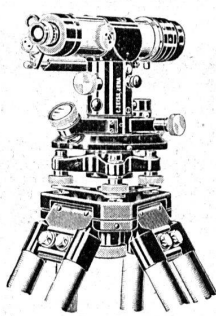
Conditions exceptionnellement avantageuses. S'adresser Société des Forces du Fier, Annecy (Haute-Savoie) France.



**La Poudre Noire**

des poudreries d'Aubonne et de Coire est utilisée avec succès dans tous les travaux de mineurs.

Intendance féd. des poudres, Berne.



**Niveaux Théodolites**  
KERN & Cie WILD CARL ZEISS

Equerres à prismes  
Equerres d'arpenteurs  
Niveaux en chêne, mètres, etc.

**Jalons - Mires parlantes**  
Catalogue gratis

**Vve CHARLES EBNER**  
Agencement de bureaux techniques  
**SCHAFFHOUSE**

Téléphone 7.39