

Objektyp: **Advertising**

Zeitschrift: **Bulletin technique de la Suisse romande**

Band (Jahr): **57 (1931)**

Heft 8

PDF erstellt am: **21.07.2024**

### **Nutzungsbedingungen**

Die ETH-Bibliothek ist Anbieterin der digitalisierten Zeitschriften. Sie besitzt keine Urheberrechte an den Inhalten der Zeitschriften. Die Rechte liegen in der Regel bei den Herausgebern. Die auf der Plattform e-periodica veröffentlichten Dokumente stehen für nicht-kommerzielle Zwecke in Lehre und Forschung sowie für die private Nutzung frei zur Verfügung. Einzelne Dateien oder Ausdrucke aus diesem Angebot können zusammen mit diesen Nutzungsbedingungen und den korrekten Herkunftsbezeichnungen weitergegeben werden. Das Veröffentlichen von Bildern in Print- und Online-Publikationen ist nur mit vorheriger Genehmigung der Rechteinhaber erlaubt. Die systematische Speicherung von Teilen des elektronischen Angebots auf anderen Servern bedarf ebenfalls des schriftlichen Einverständnisses der Rechteinhaber.

### **Haftungsausschluss**

Alle Angaben erfolgen ohne Gewähr für Vollständigkeit oder Richtigkeit. Es wird keine Haftung übernommen für Schäden durch die Verwendung von Informationen aus diesem Online-Angebot oder durch das Fehlen von Informationen. Dies gilt auch für Inhalte Dritter, die über dieses Angebot zugänglich sind.

# Société Suisse des Explosifs

Usine et siège à GAMSEN près Brigue (Valais)

Explosifs de sûreté :

# GAMSITE

PLASTAMMITE ◦ SIMPLONITE

Dynamites à tous dosages

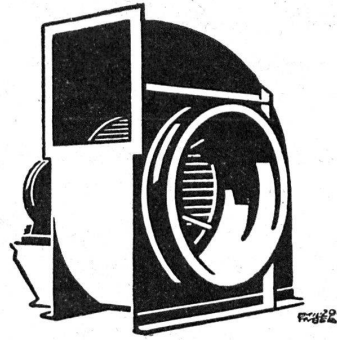
Dynamite „Antigel“

Mèches et Détonateurs

Tous accessoires pour le tir des Mines

Télégrammes : „Explosifs-Brigue“

Téléphone : N° 181, Brigue



## Les Ventilateurs Meidinger

sont sans rivaux grâce à leur marche silencieuse et à leur sécurité de fonctionnement, propriétés qui sont dues à la courbure particulière des ailettes, à leur construction soignée et à leur équilibrage parfait.

### G. Meidinger & C<sup>ie</sup>, Bâle

Représentant :

L.-E. Golay, Ing., 11, Rue du Mont-Blanc, Genève

Téléphone : 26.329

*Conjoncteurs-  
disjoncteurs  
horaires.*

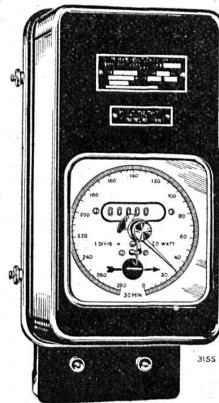
Horloges à contact,  
Interrupteurs de  
couplage à distance  
Système Sauter

sont d'une applica-  
tion universelle, car  
ils peuvent servir  
tant pour courant  
continu que pour  
courant alternatif et  
indépendamment du  
nombre de périodes.

**Fr. Sauter S.<sup>a</sup>**  
**Bâle**

Demandez  
nos catalogues!

## COMPTEURS D'ÉLECTRICITÉ LANDIS & GYR



Compteur avec  
indicateur de maximum et  
contact à signaux

SIMPLE - DOUBLE - TRIPLE TARIF  
A MAXIMUM - A DÉPASSEMENT  
D'ÉNERGIE RÉACTIVE

« TRIVECTOR »  
le nouveau compteur d'énergie  
apparente

« MAXIGRAPH »  
Compteur enregistrant les valeurs  
moyennes de la charge

**ALLUMEURS-  
EXTINCTEURS-  
HORAIRES**

TRANSFORMATEURS DE MESURE  
WATTMÈTRES FERRARIS  
STATIONS D'ÉTALONNAGE

## LANDIS & GYR S. A.

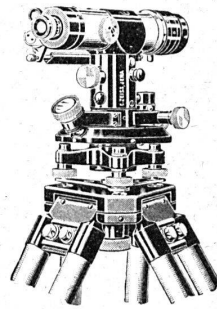
**ZOUG (Suisse)**

## Sagrave S. A., à Lausanne

Adresse : Case postale Ouchy — Téléphone 22.997  
Bureau à AMPHION-LES-BAINS (Hte Savoie) — Téléphone 5

### Spécialité de sables et graviers du lac pour béton armé

Importantes installations de triage et concassage produits bruts et concassés, triés ou tout venant en toutes granulacions, pour toutes applications, petit gravier d'allée, sable moulu, tamisé à 2 mm. pour crépissages fins, enduits et jointoyages. — Poussière de roche (Filler) pour liant dans les mortiers bitumineux. — Entreprise de dragage, construction port, canaux, jetées, enrochements.



Téléphone 7.39

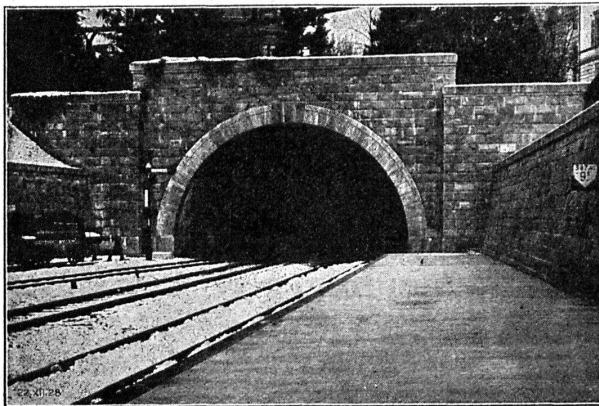
## Niveaux Théodolites

KERN & Cie WILD CARL ZEISS

Equerres à prismes  
Equerres d'arpenteurs  
Niveaux en chêne, mètres, etc.

Jalons - Mires parlantes  
Catalogue gratis

Vve CHARLES EBNER  
Agencement de bureaux techniques  
SCHAFFHOUSE



Tunnel du „Ulmberg“ à Zurich.

Entreprise Générale de Bâtiments  
et de Travaux publics

## J. J. RUEGG & C<sup>o</sup>

39, Bühstrasse ZURICH Bühstrasse, 39

Terrassements - Canalisations  
Maçonnerie - Béton armé

BUREAU D'INGÉNIEUR

# Association Suisse des Ingénieurs-Conseils (A. S. I. C.)

Fondée en 1912

Les membres de cette Association, portés dans la liste ci-après par ordre alphabétique, sont des ingénieurs suisses, indépendants des fournisseurs et entreprises, possédant une instruction universitaire et ayant une longue expérience. Ils s'occupent dans leurs spécialités respectives de projets, consultations, estimations, expertises, arbitrages, surveillance et réception de travaux et fournitures. Tous renseignements sont fournis par les membres et par le Secrétariat, Grand-Chêne, 2, à Lausanne, où l'on peut se procurer aussi la liste détaillée des membres avec indication de leur activité.

Dr. B. Bauer, Cäcilienstr. 3	Zurich	(E 1, 2, 4, 5)	A. M. Hug, Wannenstrasse 13	Thalwil	(E 1, 3, M 1, 6)
F. Boesch, Kappelergasse, 17	Zurich	(T 1, 4, 5)	W. Hugentobler, Rorschacherstr. 21	St. Gallen	(T 1, 3, 4, 5)
E. Bolleter, Biberlinstr. 38	Zurich	(T 1, 2, 3, 4, 5)	G. Kernen, av. des Alpes 10B	Lausanne	(M 2, 3, 4)
J. Bolomey, av. des Alpes 26	Lausanne	(T 2, 3, 5)	E. Maier, Steigstrasse 51	Schaffhausen	(T 1, 5)
Ch. Borel, Chemin de l'Escalade 1	Genève	(T 3, O 1, 2, 3)	H. Meyer-Peter, Hofstr. 139	Zurich	(T 1, 4, 5)
F. Bossardt, Gesegnetmattstr. 11	Luzern	(T 2, 3, M 1, 2, 3, 4)	R. Moor, Bellerivestr. 49	Zurich	(T 1, 3, 4, 5)
M. Brémond, rue Petitot 10	Genève	(T 1, 2, 3, 4, 5)	F. M. Osswald, Pflanzschulstr. 56	Winterthur	(Akustik, M 1)
Dr. J. Büchi, Bahnhofstrasse 38	Zurich	(T 5)	S. de Perrot, Saint-Nicolas 1	Neuchâtel	(T 3, O 1, 2)
C. Buttcaz, rue Beau-Séjour 12	Lausanne	(T 1, 2, 3, 4, 5)	H. Roth, Wernerstr. 24	Bern	(T 4, 5, E 5)
Jules Calame, ch. Ad. Pasteur 12	Genève	(T 1, 3, 5, M 2, O 3)	H. Scherer, Museggstr. 15a	Luzern	(T 1, 3)
L. Flesch, Grand-Chêne 2	Lausanne	(M 1, 3, 4, 5, E 3, 4, P)	H. W. Schuler, Bahnhofstr. 37	Zurich	(E 2, 3, 4)
A. Frick, Bürglistr. 28	Zurich	(T 1, 2, 4, 5)	F. Steiner, Laupenstrasse 4	Bern	(T 1, 2, 3, 4, 5)
H. Gicot, avenue Gambach 17	Fribourg	(T 3, 4)	A. Studer, Saint-Honoré 7	Neuchâtel	(T 1, 2, 3, 4, 5)
J. E. Goss, rue du Rhône 67	Genève	(M 1, 3, O 1, 2, 3)	Dr. C. Sulzberger, Hadlaubstr. 111	Zurich	(E 1, 2, 4)
Dr. H. E. Gruner, Nauenstr. 7	Basel	(T 1, 4, 5)	A. Vaucher, Chemin Venel 6	Genève	(T 4, 5, M 2, 3, 4, E 2, 3, 4, 5)
P. Gysi, Bolleyst. 1	Zurich	(E 1, 2, 4, 5)	A. Walther, Stockerstrasse 40	Zurich	(O 1, 2, 3, T 3)
	Dr. W. Wyssling, Schönenbergstr.	Wädenswil	(E 2, 3, 4, O 3)		

OBSERVATION : Les signes, ajoutés entre parenthèses après l'adresse donnent en abrégé le champ d'activité spécial de chaque membre et signifient :

T = GÉNIE CIVIL : 1) routes, ponts, fondations, sondages ; 2) chemins de fer, chemins de fer spéciaux, tramways ; 3) béton armé, constructions métalliques, constructions industrielles ; 4) correction de rivières, irrigation, drainage, distribution d'eau ; 5) aménagement de forces hydrauliques et navigation fluviale.

M = MÉCANIQUE : 1) mécanique générale, appareils de levage et de transport, machines-outils ; 2) machines hydrauliques (moteurs, pompes, etc.) ; 3) machines thermiques (à vapeur, à explosion et à combustion), chaudières, machines frigorifiques ; 4) chauffage, ventilation, condenseriers et sécheriers ; 5) industrie du gaz, usines et applications.

E = ÉLECTRICITÉ : 1) machines et appareils électriques, mesurage, étalonnage ; 2) usines électriques et installations de distribution d'électricité ; 3) chemins de fer et traction électrique en général ; 4) applications électriques (éclairage, force motrice, installations électrothermiques et autres utilisations) ; 5) questions économiques, exploitation d'usines, tarifs.

O = ORGANISATION INDUSTRIELLE : 1) installation de fabriques ; 2) calculs de fabrication ; 3) organisation générale d'entreprises industrielles.

P = PROPRIÉTÉ INDUSTRIELLE : obtention de brevets, dessins et modèles, recherches, litiges.



# IMPRIMERIE LA CONCORDE

Direction : **LAUSANNE**

Th. Pache-Tanner  
J. Pache-Vuitel  
JUMELLES, 4  
Téléphone 23 595

Impressions commerciales et artistiques

Tirages en couleurs, illustrations, Labels

Journaux, volumes, brochures, catalogues

Circulaires :: Enveloppes :: Programmes

Cartes de visite et d'adresse, Obligations

Faire-part, Registres :: Algèbre, Musique



# HUBER ET BARBEY

GARE DU FLON LAUSANNE TÉL. 26 260

## LAUSANNE

SE CHARGENT DE TOUS LES TRAVAUX DE  
**CARRELAGES — REVÊTEMENTS  
MOSAÏQUES**

AUX MEILLEURES CONDITIONS

OUVRIERS SPÉCIALISTES

PRIX ET DEVIS SUR DEMANDE

# DÉCORATIONS EN STAFF

Fabrication spéciale brevetée  
et meilleur équivalent des travaux exécutés sur place.  
Se les procurer de préférence chez

**ERNEST HABERER & C<sup>IE</sup> - BERNE**  
SULGENAUWEG, 38 Téléph. : Bollwerk 29.43

Exécution prompte et soignée de commandes directes suivant  
nos catalogues et de travaux d'après plans spéciaux.

Compositions spéciales avec les motifs de nos catalogues pour  
plafonds, murs, etc. en tous genres et grandeurs, d'après  
indications, sont faites gratuitement.

Conditions avantageuses — Catalogues à disposition

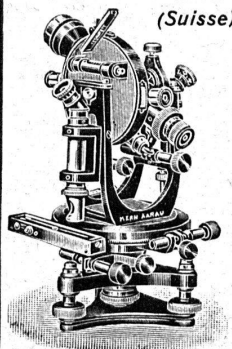
Demandez croquis et propositions de nos

**Décorations en Staff modernes de toute dernière création**

# Kern

AARAU

(Suisse)



## Théodolite répétiteur

avec microscopes à vernier

Ouverture libre de l'objectif, 36 ou 40 mm.  
Grossissement, 27 fois.

Cercle horizontal 12 cm., cercle vertical 10 cm.  
Données directes du vernier pour la division  
en 360° 20"  
en 400 g 4"

Sensibilité de la nivelle pour 2 mm = 40"  
Exactitude de la nivelle = ± 1,5" c'est-à-dire  
0,7 mm pour 100 m.

Jusqu'à 150 m. on peut estimer les millimètres  
sur une latte en centimètres et compter les  
centimètres jusqu'à la distance de 300 m.

Demandez brochure « 350 »

**KERN & C<sup>IE</sup>, Soc. An., AARAU**

Marque de fabrique déposée



**reconnu la meilleure peinture laquée  
du monde.**

Très brillante ou mate

Représentant général pour la Suisse : BI 516 g

**C. HAESSIG, St. Albanvorstadt 12, BALE**

# UNION DES PARQUETERIES SUISSES BERNE

*Travaux de parqueterie en tous genres*

s'occupe de la fourniture et pose sur  
**lambourrage, asphalte ou asphaltine**  
(nouveau technique).

groupe **les meilleures parqueteries de la  
Suisse romande.**

Demander **adresses des représentants** dans les  
principales villes.

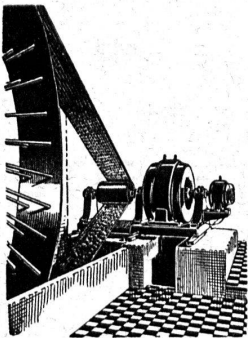
## Courroie „Pieuvre“

Economie de force motrice.

Diminution de traction.

Pas de pertes par glissement.

Rend inutile les enrouleurs  
sans augmenter la distance  
entre les axes.



**RAUCH & C<sup>IE</sup> S. A.  
MEILEN**

# Asphalte naturel de Travers

Seules mines d'Asphalte en Suisse.

Reconnu le meilleur Asphalte

Représentants pour la Suisse :

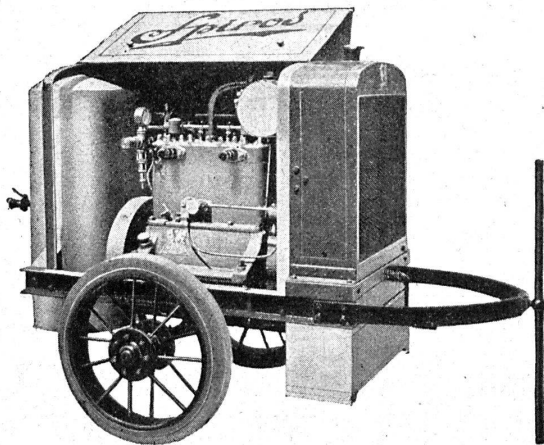
**E.-R. Zetter & C<sup>o</sup>,  
à Soleure**

Maison fondée en 1843.



Marque de fabrique.





# Spiros

le merveilleux compresseur à bon  
prix pour toutes les exigences.

- Vente et location -

Représentation générale pour la Suisse :

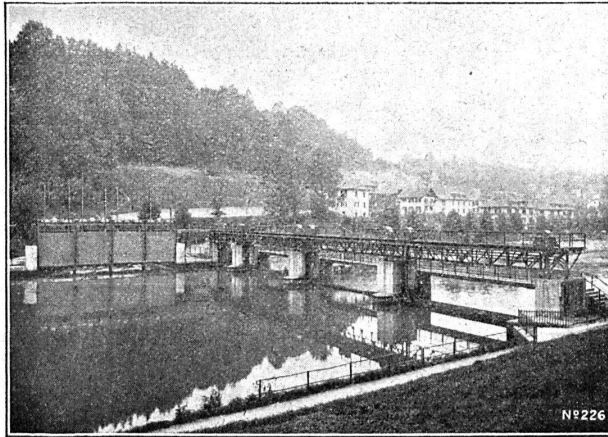
**RUBAG** Matériel roulant et  
Machines d'Entreprises S.A. **Zurich**

Notre représentant pour la Suisse française :

**E.-K. MULLER, ing., Lausanne**

Téléphone 24.842

12, Chemin du Mont Tendre



Barrage de l'usine de la Felsenau, Berne.

Société des Usines de L. de Roll

## Fonderie de Berne

Télégrammes:  
Fonderie de Berne

à Berne

Téléphone:  
Bollwerk 50.66

Appareils de levage de tous genres.

Dragues à câbles pour l'extraction de gravier et de sable.

Matériel de chemins de fer : Branchements, Croisements, Chariots transbordeurs, Ponts tournants etc.

Chemins de fer Funiculaires avec freins de sûreté brevetés.

Treuiis de halage.

Superstructures à crémaillères des systèmes Riggerbach, Abt, Strub, Peter, etc.

Barrages : Vannes de toutes grandeurs et systèmes pour barrages, canaux et entrées de turbines, Grilles et Râteaux mécaniques pour le nettoyage des grilles.

Constructions Mécaniques de tous genres. Fonte grise. — Renseignements à disposition.

Visitez le distributeur de béton dans la cour devant la halle IV (côté Riehenring) à la Foire Suisse, à Bâle.

## Société Suisse d'Explosifs Cheddite et Dynamite

Bureau à Liestal : Tél. 182. Usines à Isleten (Ct. d'Uri) et Liestal

livre à des conditions avantageuses

### DYNAMITE

de toutes forces

Explosifs de sûreté 1<sup>re</sup> qualité

### CHEDDITE ET TELSITE

### MÈCHES ET DÉTONATEURS

Agents généraux pour la Suisse romande :

**PETITPIERRE FILS & C<sup>ie</sup>, NEUCHÂTEL**

TÉLÉPHONE 3.15



# Pour ses voyages en zigzag, Le ciment dans les sacs PAVAG!



80 % de la Production mondiale de Ciments, Chaux, Plâtre  
est paqueté en sacs Papier.

(BUILDING SUPPLY NEWS)

Bureaux de vente :  
Rämistrasse, 3

Téléphone : Limmat 28 75

## Acier Firth S. A. de Vente

51, Höschgasse, ZURICH

SPÉCIALITÉS :

### ACIERS INOXYDABLES

10 qualités, en barres, bandes, plaques, tôles, tubes, fils, etc., etc., de toutes dimensions usuelles, soit en matériel noir, ou décapé, ou poli, pour tous les usages.

ACIERS A OUTIL ET DE CONSTRUCTION

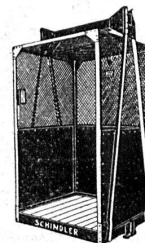
Stock à Zurich.

Téléphone 24.955

## Imprimerie La Concorde

Jumelles 4 - LAUSANNE

IMPRIMÉS EN TOUS GENRES



Fabrique d'ascenseurs  
électriques

Schindler & C<sup>ie</sup>  
LUCERNE



## La Poudre Noire

des poudreries d'Aubonne et de  
Coire est utilisée avec succès  
dans tous les travaux de mineurs.

Intendance féd. des poudres, Berne.

# NOUS FABRIQUONS:

VOLTMÈTRES  
AMPÈREMÈTRES  
WATTMÈTRES  
FRÉQUENCÉMÈTRES  
PHASEMÈTRES

APPAREILS INDICATEURS

APPAREILS ENREGISTREURS

APPAREILS DE PRÉCISION

PONTS DE MESURE  
GALVANOMÈTRES  
R E L A I S  
TRANSFORMATEURS DE MESURE

PYROMÈTRES THERMOÉLECTRIQUES  
THERMOMÈTRES ÉLECTRIQUES  
RÉGLEURS DE TEMPÉRATURES  
ANALYSEURS DE GAZ DE FUMÉE

## SIEMENS

SOCIÉTÉ ANONYME DES PRODUITS ELECTROTECHNIQUES

ZURICH

Dépt. : Siemens & Halske

LAUSANNE

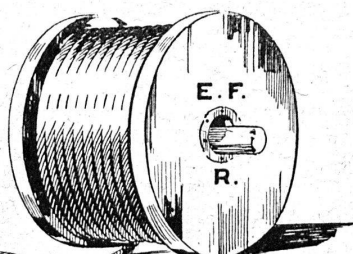


# LA BANQUE CANTONALE VAUDOISE

met ses services à la disposition de

## MM. les INDUSTRIELS, COMMERÇANTS et PARTICULIERS

Toutes opérations de banque aux meilleures conditions.



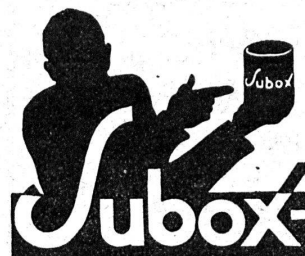
*Cables Métalliques*  
**E. FATZER**  
ROMANSHORN

Représentants généraux pour la Suisse Romande :

### H. HUBER & Co., Genève

Boulevard James-Fazy, 12

Comme premier enduit  
utilisez



(produit à base de plomb)

pour fer, bois, éternit, etc.

### SUBOX S. A.

187, Langstrasse ZÜRICH 5 Langstrasse, 187



**BOVARD & C<sup>IE</sup>**  
BOLLWERK 15 BERNE

### Brevets d'Inventions

Cabinet L. FLESCHE, Ingénieur-Conseil,  
2, Grand-Chêne, LAUSANNE Téléph. 29.105  
Fondé en 1910.

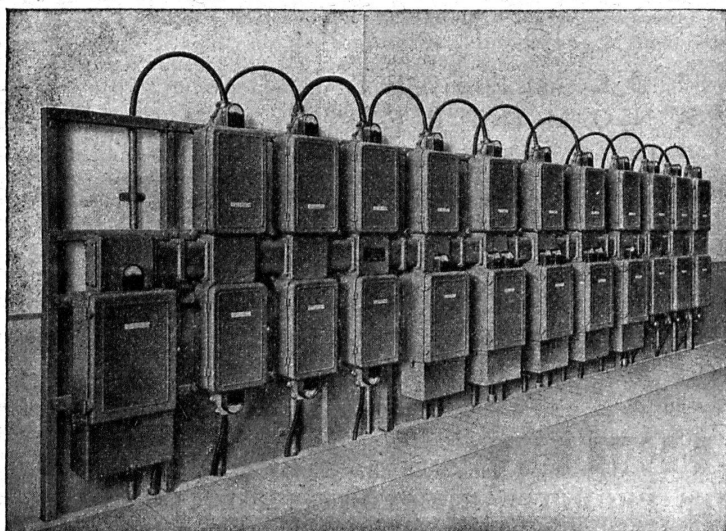
# CHARLES MAIER & C<sup>IE</sup>

FABRIQUE D'APPAREILS ELECTRIQUES - SCHAFFHOUSE

16, Place St-François

Bureau de LAUSANNE

Téléphone 27.222



Distribution à basse tension sous coffrets en fonte.

- Gros appareillage  
pour usines électriques
- Stations transformatrices
- Stations en plein air
- Coffrets de manœuvre
- Coffrets à coupe-circuits
- Commande électrique  
pour sonnerie d'église



# Louis Rossi

11, PLACE ST-FRANÇOIS LAUSANNE TÉLÉPHONE 26.201

LIÈGE AGGLOMÉRÉ  
ET PLANCHERS LIÈGE - ISOLANTS



STORES SCHENKER  
FENÊTRES EN BOIS



BÉTON ARMÉ TRANSLUC.  
PLANCHERS EUBOOLITH

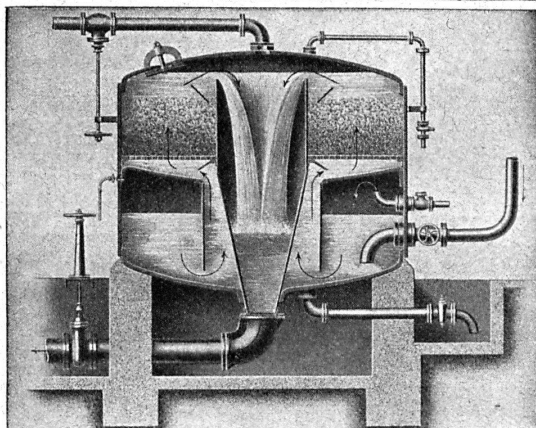
GRANIT TESSIN ET VALAIS — GRÈS - MOLLASSE DE VILLARLOD — CRÉPIS JURASITE, STUGALITHE — VITRAGES SANS MASTIC

## MANUFACTURE de Produits Céramiques et Réfractaires S. A. LAUSEN

PRODUITS RÉFRACTAIRES : BRIQUES, PLANELLES, DALLES, MORTIER, MOUFLES, CREUSETS

*Carrelages céramiques rouges et jaunes. Briques de parement*

TUYAUX EN GRÈS, AUGES, CUVES — KLINKERS — BRIQUES ÉMAILLEES



Filtres rapides système Reisert.

### S. A. pour la Recherche et le Captage des Eaux souterraines

34 SPITALGASSE 34 **BERNE** TEL. BOLLWERK 2634

Bureau à Lausanne : Charles Verrey, 15, rue du Midl  
Tel. 22.796

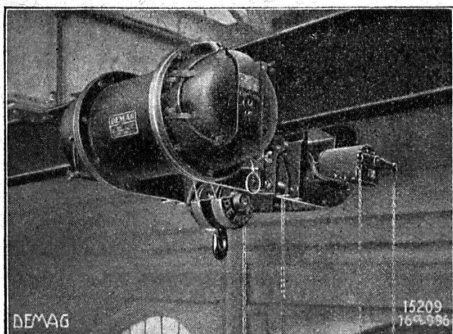
fournit toutes

### Installations d'épuration d'eau

d'après

**Brevets et Systèmes Reisert**

Demandez, sans engagement, offres  
et conseils par Ingénieurs spécialistes



Chariot court avec palan Demag.

## PALANS ÉLECTRIQUES DEMAG

Modèle spécial «Le chariot court.»  
Minimum d'encombrement en hauteur.

Appareils de levage de réputation mondiale

**G. BÆUMLIN, ing.**  
**LUCERNE**

TÉLÉPHONE N° 40

**Brevets d'invention**  
marques - dessins et modèles

## A. BUGNION

Physicien diplômé  
de l'Ecole Polytechnique Fédérale.  
Ancien élève de l'Ecole Supérieure  
d'Electricité, à Paris.

Ancien expert technique  
au Bureau Fédéral  
de la Propriété Intellectuelle.

**GENÈVE**  
Rue de la Cité, 20

**LAUSANNE**  
Grand Pont, 2

# Armco

tôle en fer pur, galvanisée,  
pour couvertures  
en rouleaux de 15 m.  
et en planches de 1 x 2 m.



résiste à la corrosion  
et au temps

Renseignez-vous auprès des représentants pour  
Vaud, Valais, Fribourg, Neuchâtel et Genève.

# Francillon

LAUSANNE



SOCIÉTÉ DES USINES DE **LOUIS DE ROLL** À GERLAFINGEN | | | | |  
 ○ ○ ○ SUCCURSALE : **USINE DE KLUS** À KLUS CT. DE SOLEURE



M. Paschoud, Professeur,  
 Ch: de Verdonnet,  
 LAUSANNE

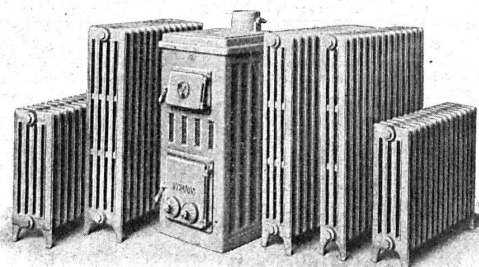
**Radiateurs modernes „Hélios”**  
 pour chauffage rapide;

**Nouvelles chaudières „Pyrovas”**  
 avec surface de chauffe de 1,3 à 2,4 m<sup>2</sup>

pour chauffage central d'appartements, de petites maisons, etc.

Renseignements et projets gratuits par toutes les maisons suisses  
 spécialisées.

Les adresses de ces dernières sont indiquées volontiers sur demande



**SONDAGES  
 FORAGES  
 FILTRES**

**Société d'Entreprise de Forages et de Travaux S. A.**  
 (Tiefbohr- & Baugesellschaft A. G.)

ZURICH, 53 Dreikönigstrasse  
 Téléphone 38.192

BERNE, 5 Werdtweg  
 Tél. Christoph 1.970



**CALORIE** S. A.

Lausanne - Genève  
 Montreux  
 Sion - Brigue  
 Fribourg - Bienne  
 Neuchâtel  
 La Chaux-de-Fonds

Lyon

**Chauffages centraux. Ventilations. Installations sanitaires. Cuisines d'hôtels.**

**DU  
 CONTEX**  
 pour vos ouvrages en béton:  
**Clôtures  
 Soubassements  
 Murs de soutène-  
 ment et  
 Façades entières**  
**CONTEX** S. A.  
 GENÈVE  
 Case Rive 244  
 Téléph. 41 680

...*Si nous n'avions pas eu ces  
 Pelles Menck,  
 nous n'aurions pas réalisé tant de bénéfices...*



**MENCK & HAMBROCK**  
 ALTONA-HAMBURG

Représentation générale pour la Suisse:  
**Robert Aebi & Cie, S. A., Zurich**  
 Werdmühleplatz, 2 — Téléphone 31.750