

Objektyp: **Advertising**

Zeitschrift: **Bulletin technique de la Suisse romande**

Band (Jahr): **58 (1932)**

Heft 8

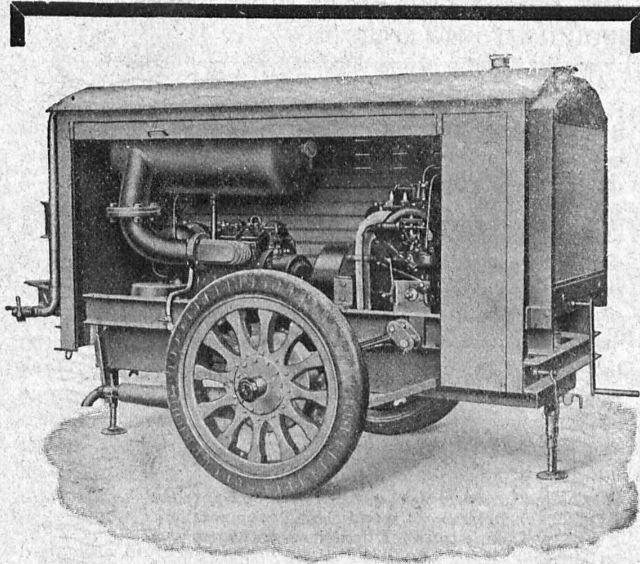
PDF erstellt am: **21.07.2024**

Nutzungsbedingungen

Die ETH-Bibliothek ist Anbieterin der digitalisierten Zeitschriften. Sie besitzt keine Urheberrechte an den Inhalten der Zeitschriften. Die Rechte liegen in der Regel bei den Herausgebern. Die auf der Plattform e-periodica veröffentlichten Dokumente stehen für nicht-kommerzielle Zwecke in Lehre und Forschung sowie für die private Nutzung frei zur Verfügung. Einzelne Dateien oder Ausdrucke aus diesem Angebot können zusammen mit diesen Nutzungsbedingungen und den korrekten Herkunftsbezeichnungen weitergegeben werden. Das Veröffentlichen von Bildern in Print- und Online-Publikationen ist nur mit vorheriger Genehmigung der Rechteinhaber erlaubt. Die systematische Speicherung von Teilen des elektronischen Angebots auf anderen Servern bedarf ebenfalls des schriftlichen Einverständnisses der Rechteinhaber.

Haftungsausschluss

Alle Angaben erfolgen ohne Gewähr für Vollständigkeit oder Richtigkeit. Es wird keine Haftung übernommen für Schäden durch die Verwendung von Informationen aus diesem Online-Angebot oder durch das Fehlen von Informationen. Dies gilt auch für Inhalte Dritter, die über dieses Angebot zugänglich sind.



Groupe MOTO-COMPRESSEUR mobile

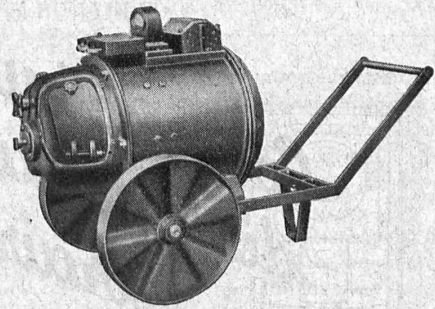
Rendement effectif 3,1 m³ minute
Pression de service = 7 atü

WEBER & SCHWAB

Quai du Bas 41 - BIENNE
TÉLÉPHONE 52.86

Compresseurs - Pompes à vide
MACHINES ROTATIVES SANS AILETTES

Représentant général pour la Suisse :
Karl WELER & Co., ZÜRICH, Dufourstrasse, 36



La soudure autogène électrique par courant continu

présente sur la liaison par rivets des économies considérables de temps et de matériel.

Le poste mobile Meidinger de soudure à l'arc

est utilisable pour souder horizontalement, verticalement et pour tous endroits difficilement accessibles.

Rendement élevé - Construction solide - Transport facile.

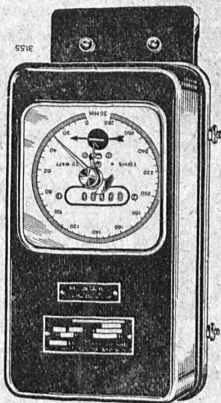
G. Meidinger & C^{ie}, Bâle

Représentant : L.-E. Golay, Ing.
11, Rue du Mont-Blanc - Genève



Synonyme de qualité

COMPTEURS D'ÉLECTRICITÉ LANDIS & GYR



SIMPLE - DOUBLE - TRIPLE TARIF
A MAXIMUM - A DÉPASSEMENT
D'ÉNERGIE RÉACTIVE

« TRIVECTOR »
le nouveau compteur d'énergie apparente

« MAXIGRAPH »
Compteur enregistrant les valeurs moyennes de la charge

**ALLUMEUR -
EXTINCTEURS-
HORAIRE**

Compteur avec indicateur de maximum et contact à signaux

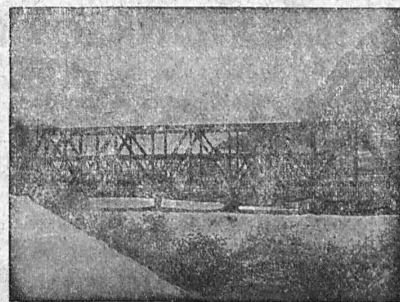
TRANSFORMATEURS DE MESURE
WATTMÈTRES FERRARIS
STATIONS D'ÉTALONNAGE

LANDIS & GYR S. A.
ZOUG (Suisse)

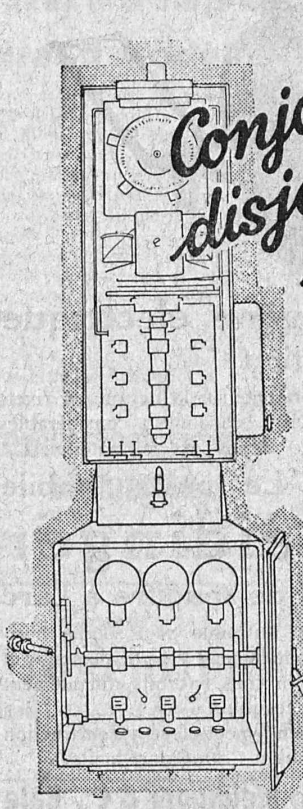
Ateliers de Constructions métalliques et mécaniques

GIOVANOLA FRÈRES S. A.

MONTHEY (Suisse)



Ponts et charpentes métalliques.
Constructions entièrement soudées par procédé électrique.
Ponts roulants. Grues. Vannes. Chaudronnerie en fer.
Conduite forcée. :: Gazomètres.
Réservoirs et appareils mélangeurs.
Cuves à huile pour transformateurs.
Serrurerie en bâtiment.



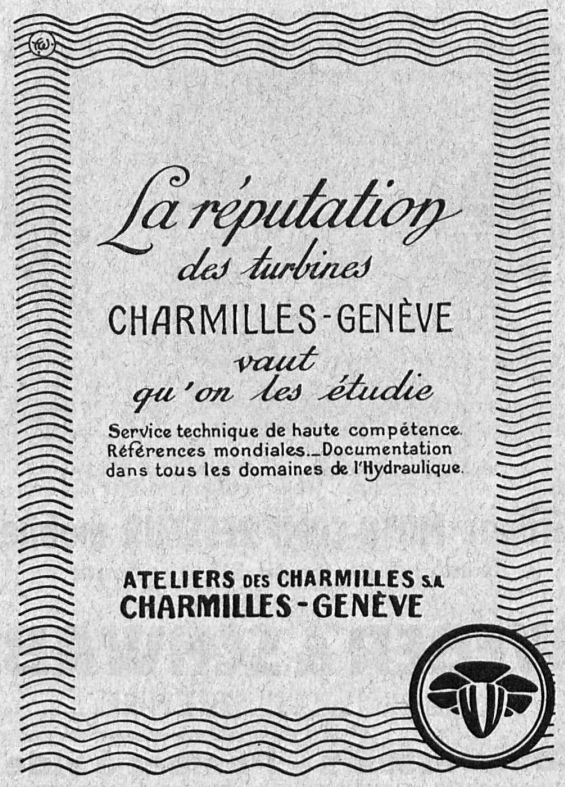
**Conjoncteurs-
disjoncteurs
horaires,**

Horloges à contact,
Interrupteurs de
couplage à distance
Système Sauter

sont d'une applica-
tion universelle, car
ils peuvent servir
tant pour courant
continu que pour
courant alternatif et
indépendamment du
nombre de périodes.

Fr. Sauter S.A.
Bâle

Demandez
nos catalogues!



*La réputation
des turbines*

CHARMILLES-GENÈVE

*vaut
qu'on les étudie*

Service technique de haute compétence.
Références mondiales... Documentation
dans tous les domaines de l'Hydraulique.

ATELIERS DES CHARMILLES S.A.
CHARMILLES-GENÈVE



**INSTALLATIONS et
ARMOIRES FRIGORIFIQUES**

avec



frigorigènes BROWN BOVERI

travaillent depuis plus de 25 ans
sans dérangement, sans réparation
ni remplissage ou entretien.

La machine la plus sûre actuellement sur le marché.

Prospectus et visites d'ingénieurs
gratuits par le bureau de vente

SOCIÉTÉ ANONYME DES FRIGORIGÈNES
AUDIFFREN SINGRÛN
BALE 4

Représentations pour la Suisse romande :

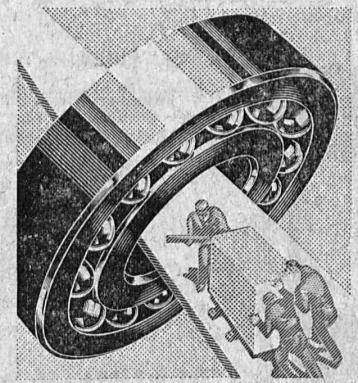
Gautier STIERLI
Ste-Luce, 18, LAUSANNE

TéL. 33.557

E.-C. GÉROUDET
Av. du Mail, 3, GENÈVE

TéL. 40.128

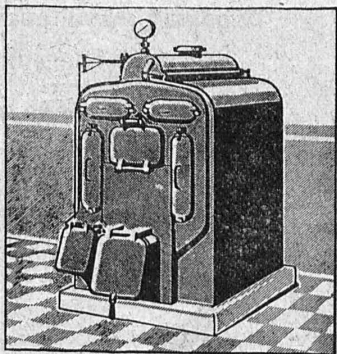
*Réduire le frottement c'est
augmenter le rendement*



**Roulements à billes et
Roulements à rouleaux**

F & S

AMSLER & Co., Feuerthalen
(SUISSE)



SULZER

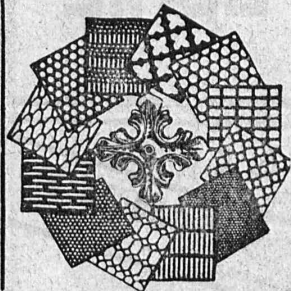
Chauffages centraux

Récupération de chaleur. - Chauffage à combustion d'huile.
Production de chaleur par l'électricité.

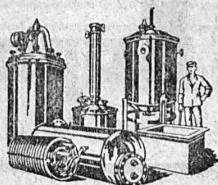
SULZER FRÈRES, Société Anonyme, WINTERTHUR

Bureau à **Lausanne**: 11, rue du Midi, 11. — Téléphone : 23.367

Tôles perforées



H HEER & C^o
OLTEN 7318

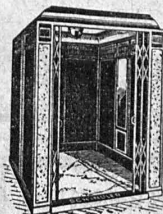


**BOILERS, RÉSERVOIRS,
RÉCIPIENTS D'EXPANSION
CONDUITES**

ainsi que tous travaux en
tôle jusqu'à une épaisseur
de 15 mm.

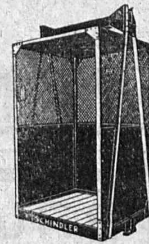
H. Bertrams S. A., Bâle 13

Rue des Vosges N° 101
Téléphone Safran 4690 et 4699



Fabrique d'ascenseurs
électriques

Schindler & C^{ie}
LUCERNE



▣▣ **CALCULS DE STABILITÉ** ▣▣
Projets - Devis - Mise en soumission - Surveillance - Expertise

**ENTREPRISE
BÉTON ARMÉ et CONSTRUCTIONS DIVERSES**

A. PARIS Ingénieur-Conseil, LAUSANNE
Petit-Beaulieu, av. Beaulieu :: Téléph. 24.692

CONTINENTAL

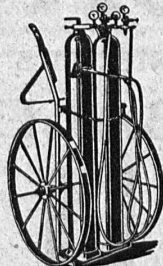
La marque de confiance, - Tout pour le brasage, la
soudure et le découpage autogène.

Chalumeaux sou-
deurs et coupeurs.

Chalumeaux pour
couper la fonte.

Chalumeaux pour
couper sous l'eau.

Demandez cata-
logue N° 90.



Installations
complètes à
l'acétylène-dissous
ou avec
générateur à gaz.

Mano détendeurs.

Réparations de
tous les systèmes.

**SOCIÉTÉ CONTINENTALE DE LUMIÈRE ET CONSTRUCTIONS
MÉCANIQUES, DÜBENDORF (ZÜRICH). - Tél. No. 934.104**

MISTEL & BAUR

LAUSANNE

*La Maison
très spécialisée*

EN

SERRURES DE SURETÉ

AVEC

COMBINAISON DE PASSEPARTOUT

SYSTÈMES : YALE, B.K.S., ETC.

OUTILLAGE



reconnu la meilleure peinture laquée
du monde.

Très brillante ou mate

Représentant général pour la Suisse : BI 536 g

C. HAESSIG, St. Albanvorstadt 12, BALE



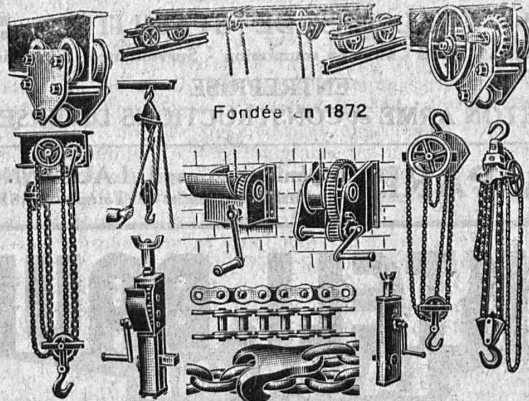
LA POUDRE NOIRE

des poudreries
d'Aubonne et de Coire
est utilisée avec succès
dans tous les travaux
de mineurs.

Intendance féd. des poudres, Berne

BRUN & C^o, NEBIKON (LUCERNE)

FABRIQUE DE CHAINES, POINTES, APPAREILS DE
LEVAGE ET MACHINES POUR ENTREPRENEURS



Fondée en 1872

Palans, Chariots-Roulants, Chaines pour tous usages, Grues d'ateliers,
Trebuis d'applique, Pointes de toutes dimensions.
Livraison rapide. - Prix avantageux. — Demandez nos offres spéciales.

CÂBLES MÉTALLIQUES



E. FATZER
ROMANSHORN · SUISSE ·

Représentants généraux pour la Suisse Romande:

H. HUBER & Co., Genève
Boulevard James-Fazy, 12

STEREOPHOTOGRAMMETRIE

Géodésie Nivellement

Cartographie

Bureau technique

LEUPIN et SCHWANK

Gryphenhübelweg, 43 **BERNE**



Lopographie

CENDRES & MÉTAUX S. A.

Or, Argent
Platine

SOUDURES ARGENT
POUR TOUS USAGES

SOUDURE
Spéc. pour scie à ruban

BIENNE

J. CRON

INGÉNIEUR S. I. A.

BALE



Puits filtrants

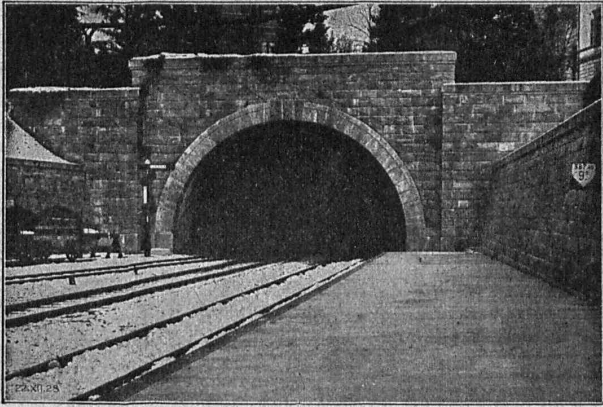
Captage de source, Sondage

Installations d'eau potable et de
fabrication

Montage des appareils élévatoires et
de la tuyauterie

Abaissement des eaux souterraines
pour travaux de fondation

Pieux forés



Tunnel du „Ulmberg“ à Zurich.

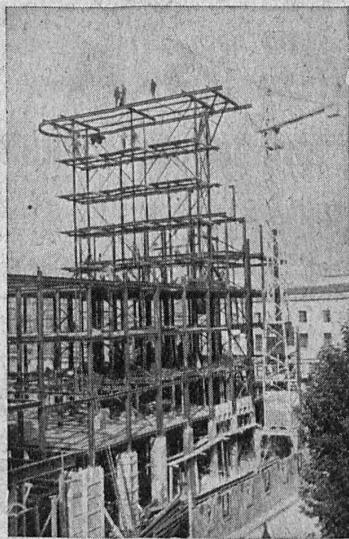
Entreprise Générale de Bâtiments
et de Travaux publics

J. J. RUEGG & C°

39, Bühstrasse **ZURICH** Bühstrasse, 39

Terrassements - Canalisations
Maçonnerie - Béton armé

BUREAU D'INGÉNIEUR



Hôtel Cornavin, à Genève. Ossature métallique
(350 tonnes, montée en 26 jours).

Ateliers de Constructions Mécaniques de Vevey (Suisse)

Téléphone N° 69

Adresse télégraphique : FONDERIE VEVEY

Téléphone N° 69

TURBINES HYDRAULIQUES
RÉGULATEURS

PONTS ET CHARPENTES MÉTALLIQUES

APPAREILS DE LEVAGE
DE MANUTENTION ET DE TRANSPORT

CHAUDRONNERIE
RÉSEROIRS - CHAUDIÈRES - GAZOMÈTRES - TUYAUX

FONDERIE DE FER ET DE BRONZE

APPAREILS POUR VOIES FERRÉES

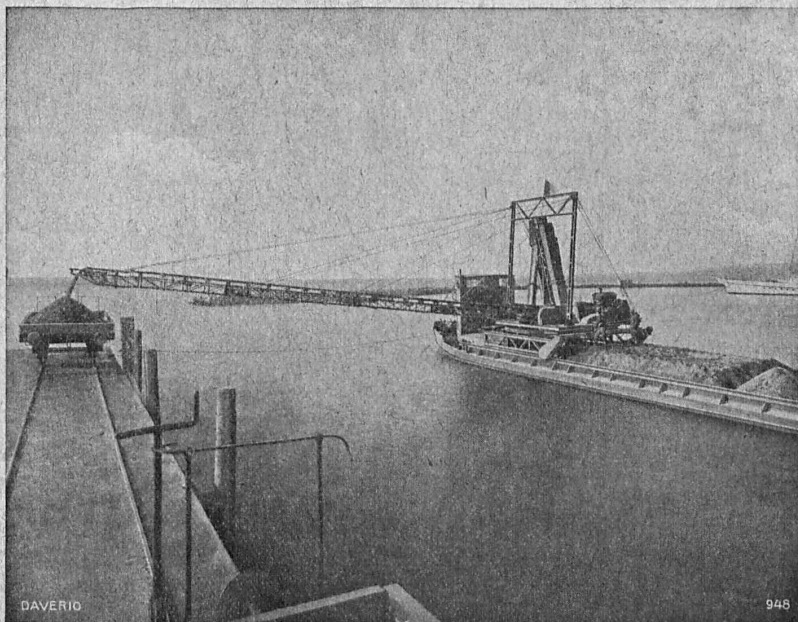
TRANSPORTEURS

flottants
stationnaires ou
mobiles

Manutention
mécanique

transports
pneumatiques

DAVERIO
& C^e S. A.
ZURICH



Chaland LEMANIA en action.



SOCIÉTÉ DES USINES DE **LOUIS DE ROLL** À GERLAFINGEN IIIII
○○○ SUCCURSALE : **USINE DE KLUS** À KLUS CT. DE SOLEURE



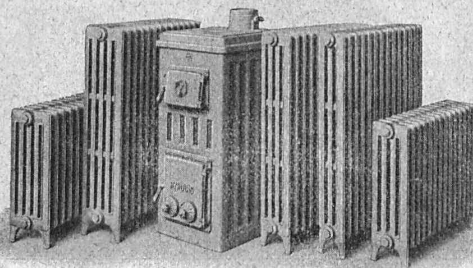
Radiateurs modernes „Hélios”
pour chauffage rapide ;

Nouvelles chaudières „Pyrovas”
avec surface de chauffe de 1,3 à 2,4 m²

pour chauffage central d'appartements, de petites maisons, etc.

Renseignements et projets gratuits par toutes les maisons suisses spécialisées.

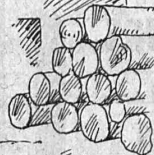
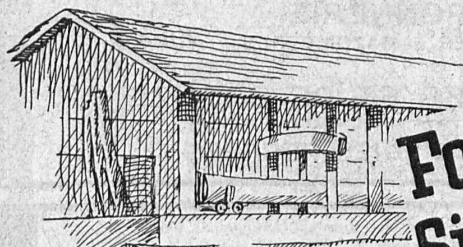
Les adresses de ces dernières sont indiquées volontiers sur demande



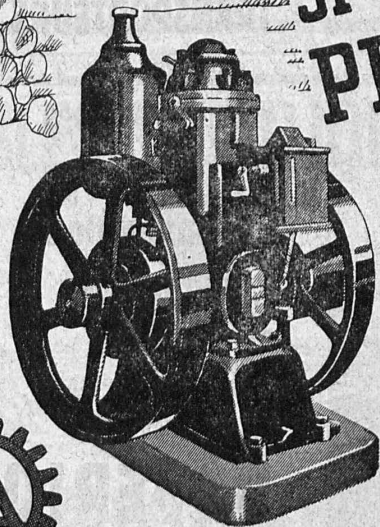
CALORIE S. A.

**Chauffages centraux. - Ventilation. - Installations sanitaires.
Brûleurs à huile.**

Lausanne. Genève. Montreux. Sion. Lyon. Fribourg. Bienne. Neuchâtel. La Chaux-de-Fonds.



PRO
PRA



**Force motrice indépendante
Si vous possédez un moteur
PETTER à huile lourde**

vos machines marchent aussi bien lorsqu'il y aura manque de courant ou d'eau. En égard au prix minime du combustible qu'il consomme, c'est le meilleur marché. Sa construction simple et pratique vous assure une marche parfaite et continue. Un démarreur à froid vous permet de lancer le moteur instantanément même par température basse. Demandez notre prospectus spécial.

**U. AMMANN
FABRIQUE DE MACHINES S.A.
LANGENTHAL**