

Objektyp: **Advertising**

Zeitschrift: **Bulletin technique de la Suisse romande**

Band (Jahr): **58 (1932)**

Heft 10

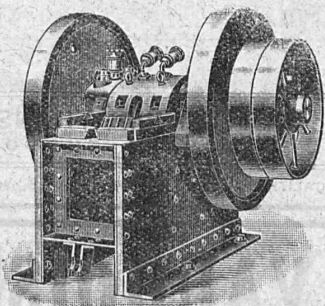
PDF erstellt am: **21.07.2024**

### **Nutzungsbedingungen**

Die ETH-Bibliothek ist Anbieterin der digitalisierten Zeitschriften. Sie besitzt keine Urheberrechte an den Inhalten der Zeitschriften. Die Rechte liegen in der Regel bei den Herausgebern. Die auf der Plattform e-periodica veröffentlichten Dokumente stehen für nicht-kommerzielle Zwecke in Lehre und Forschung sowie für die private Nutzung frei zur Verfügung. Einzelne Dateien oder Ausdrucke aus diesem Angebot können zusammen mit diesen Nutzungsbedingungen und den korrekten Herkunftsbezeichnungen weitergegeben werden. Das Veröffentlichen von Bildern in Print- und Online-Publikationen ist nur mit vorheriger Genehmigung der Rechteinhaber erlaubt. Die systematische Speicherung von Teilen des elektronischen Angebots auf anderen Servern bedarf ebenfalls des schriftlichen Einverständnisses der Rechteinhaber.

### **Haftungsausschluss**

Alle Angaben erfolgen ohne Gewähr für Vollständigkeit oder Richtigkeit. Es wird keine Haftung übernommen für Schäden durch die Verwendung von Informationen aus diesem Online-Angebot oder durch das Fehlen von Informationen. Dies gilt auch für Inhalte Dritter, die über dieses Angebot zugänglich sind.



# CONCASSEURS

de notre propre fabrication  
machines de 1<sup>re</sup> qualité munies de plaques de  
sécurité excluant toute rupture,

**stationnaires et roulantes**

avec ou sans moteur, de 20 à 60 m<sup>3</sup> de produc-  
tion journalière, sont fournies à titre de vente  
ou de location à des conditions vraiment  
avantageuses par la maison

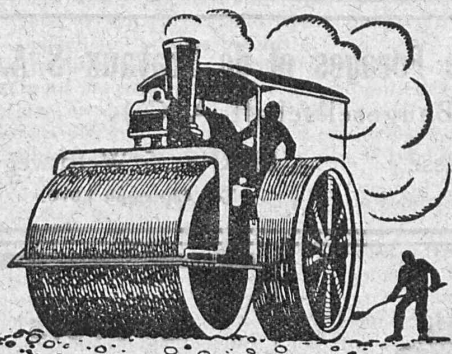
**BRUN & C<sup>IE</sup>**, Fabrique de machines **Nebikon** (Lucerne)

Téléphone : N° 12. — Références de premier ordre. — Télégrammes : BRUN.

Le distributeur hygiénique  
de savon liquide  
**" LISODIS "**



Catalogue gratis et franco par S. A.  
**LE LISODIS, Ste-Croix, Vaud**



# LA STUAG

Rue d'Etraz 20, Lausanne

Téléphone 32.241-42

**CHAUSSÉES MODERNES**

l'Intérieur  
des bâtiments

Toitures

Revê-  
tements  
de  
façades

Garages

Tuyaux

Caissettes  
à  
fleurs

en

**Eternit**

Eternit Niederurnen

# Asphalte naturel de Travers

Seules mines d'Asphalte en Suisse.

Reconnu le meilleur Asphalte

Représentants pour la Suisse :

**E.-R. Zetter & C<sup>o</sup>,**  
à Soleure

Maison fondée en 1843.



Marque de fabrique



# Corderie Nationale

S. A.

**GENÈVE**

Fabrique de

**CORDES**

et

**Cables métalliques**

**FABRICATION SOIGNÉE**

Demandez échantillons et prix spéciaux



**reconnu la meilleure peinture laquée  
du monde.**

Très brillante ou mate

Représentant général pour la Suisse : BI 526 g

**C. HAESSIG, St. Albanvorstadt 12, BALE**

# GIPS-UNION S. A., Usine de Bex

**Plâtres et Produits de plâtre**

**Planches de plâtre**

pour plafonds et revêtements.

**Carreaux de plâtre brevetés**

pour cloisons.

Matériaux légers, secs, isolants, insonores  
et incombustibles.

# Louis Rossi

11, PLACE ST-FRANÇOIS LAUSANNE TÉLÉPHONE 26.201

LIÈGE AGGLOMÈRE  
ET PLANCHERS LIÈGE - ISOLANTS



STORES SCHENKER  
CHEMINÉES SCHOFER - FENÊTRES



BÉTON ARMÉ TRANSLUC.  
PLANCHERS EUBOOLITH

GRANIT TESSIN ET VALAIS - GRÈS-MOLLASSE DE VILLARLOD - CRÉPIS JURASITE, STUCALITHE - VITRAGES SANS MASTIC

## LA BANQUE CANTONALE VAUDOISE

met ses services à la disposition de

### MM. les INDUSTRIELS, COMMERÇANTS et PARTICULIERS

Toutes opérations de banque aux meilleures conditions.

SONDAGES  
FORAGES  
FILTRES

Société d'Entreprise de Forages et de Travaux S. A.  
(Tiefbohr- & Baugesellschaft A. G.)

ZURICH, 53 Dreikönigstrasse  
Téléphone 38.192

BERNE, 5 Werdtweg  
Tél. Christoph 1.970

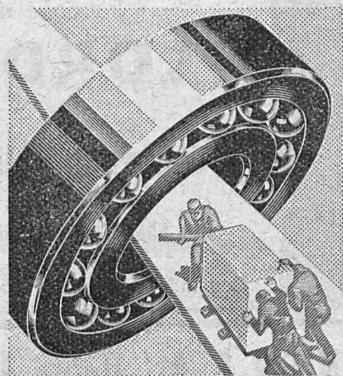
### INDICATEUR VAUDOIS

Livre d'adresses de Lausanne  
et du Canton de Vaud.

Paraît chaque année en janvier

DANS TOUTES LIBRAIRIES

*Réduire le frottement c'est  
augmenter le rendement*



Roulements à billes et  
Roulements à rouleaux

## F & S

AMSLER & Co., Feuerthalen  
(SUISSE)



Volets à rouleaux  
HARTMANN & Co, BIENNE

### Brevets d'Inventions

Cabinet L. FLESCHE, Ingénieur-Consell,  
2, Grand-Chêne, LAUSANNE Téléph. 29.106  
Fondé en 1910.

### STEREOPHOTOGRAMMETRIE

Géodésie Nivellement

Cartographie

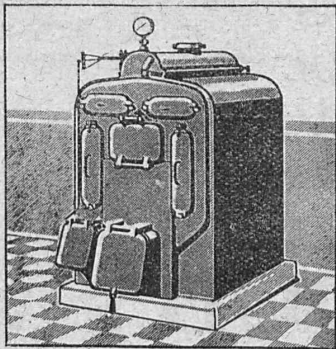
Bureau technique

LEUPIN et SCHWANK

Gryphenhübellweg, 43 BERNE



## Lopographie



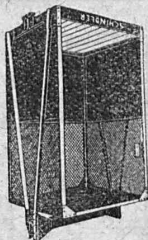
# SULZER

## Chauffages centraux

Récupération de chaleur. - Chauffage à combustion d'huile.  
Production de chaleur par l'électricité.

**SULZER FRÈRES, Société Anonyme, WINTERTHUR**

Bureau à **Lausanne**: 11, rue du Midi, 11. — Téléphone : 23.367



Fabrique d'ascenseurs  
électriques  
**Schindler & Cie**  
LUCERNE

■ ■ ■ ■ **CALCULS DE STABILITÉ** ■ ■ ■ ■  
Projets - Devis - Mise en soumission - Surveillance - Expertise  
**ENTREPRISE**  
**BÉTON ARMÉ et CONSTRUCTIONS DIVERSES**

**A. PARIS** Ingénieur-Conseil, LAUSANNE  
Petit Beaulieu, av. Beaulieu :: Téléph. 24.692

# MISTELI & BAUR

## LAUSANNE

*La Maison  
très spécialisée*

EN

## SERRURES DE SURETÉ

AVEC

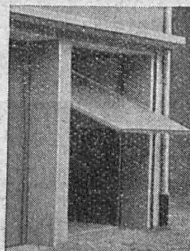
COMBINAISON DE PASSEPARTOUT

SYSTÈMES : YALE, B.K.S., ETC.

## OUTILLAGE

### Portes - Kissling

brevetées, s'ouvrant de bas en haut  
spéciales pour garages.



**Simple et bon marché.**

Maniement extra facile. — Prompte  
livraison. — Prospectus et références  
à disposition. — Demandez-nous des  
devis. **HANS KISSLING**, Usine mé-  
tallurgique, S. A., BERNE.

"Employez des  
**Chaines Galle**  
au lieu de courroies



Production  
augmentée  
Rendement 98%  
Demandez prix-  
courant et  
questionnaire sv.pl.

**Fabrique de Chaines Galle  
à Luzerne, S.A.**  
Téléphone No. 16.96 & 4565."

## INDICATEUR VAUDOIS

Livre d'adresses de Lausanne et du Canton de Vaud. — Dans toutes librairies.

*La réputation  
des turbines*

**CHARMILLES-GENÈVE**

*vaut  
qu'on les étudie*

Service technique de haute compétence.  
Références mondiales... Documentation  
dans tous les domaines de l'Hydraulique.

**ATELIERS DES CHARMILLES S.A.**  
**CHARMILLES-GENÈVE**





**Courroies en cuir**

Marques :  
 "Monopol" "Idéale"  
 "Maxima" "Léman"

Tanages à l'écorce de chêne en fosses.

Souplesse  
 Adhérence  
 Rendement  
 Résistance  
 Durée

Offres, projets, devis sans engagement.

**TANNERIE DE VEVEY S. A.**

**LINOLÉUMS** tous genres et toutes provenances, pour villas, cliniques, bureaux, etc.

**PLANCHÉOL** Planchers sans joints, bon marché, hygiéniques.

**ASPHALTAGES** de toitures, trottoirs, garages  
*Produits isolants.*

**CAOUTCHOUC** pour sols et escaliers.

**CELOTEX**  
 Représentant pour le Canton de Vaud.

**GIROUD S. A.**

LAUSANNE, 10, Rue de Bourg Tél. 22.040

**Bureau d'études de chemins de fer spéciaux**  
 ci-devant Ing. H. H. Peter

Zurich 1 Lintheschergasse 23 Tél. 52 508

**Projets. - Direction de travaux. Expertises.**



**S. A. FABRIQUES DE MEUBLES**  
 Horgen-Glaris à Horgen

*Maison suisse la plus importante pour*

**AMEUBLEMENT**

de Salles de concert, théâtres, cinématographes, restaurants, cafés, salles à manger, vestibules etc.



*Conjoncteurs  
 Disjoncteurs  
 horaires  
 et autres appareils  
 automatiques  
 de commande*

de qualité et précision incomparables sont fournis par

**Fr. Sauter S.A. Bâle**



**BOILERS, RÉSERVOIRS, RÉCIPIENTS D'EXPANSION CONDUITES**  
 ainsi que tous travaux en tôle jusqu'à une épaisseur de 15 mm.

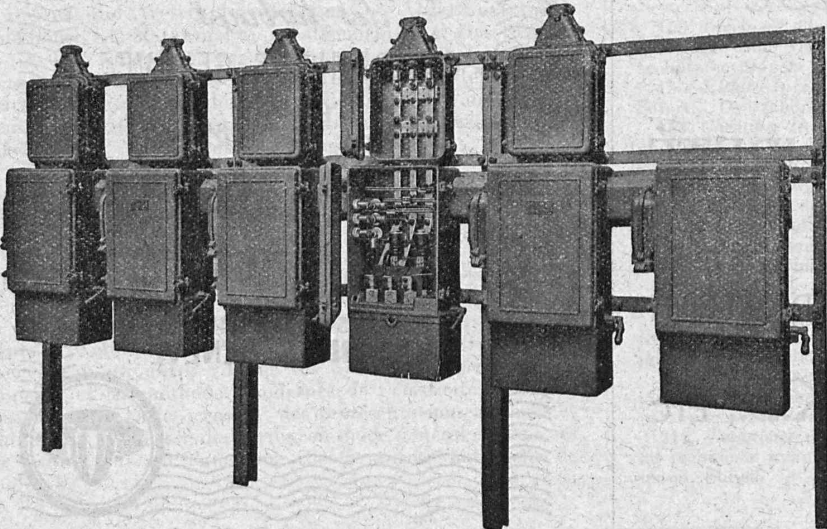
**H. Bertrams S. A., Bâle 13**

Rue des Vosges N° 101  
 Téléphone Safran 4690 et 4699

**CHARLES MAIER & C<sup>IE</sup>**

**FABRIQUE D'APPAREILS ÉLECTRIQUES - SCHAFFHOUSE**

16, Place St-François Bureau de **LAUSANNE** Téléphone 27.222



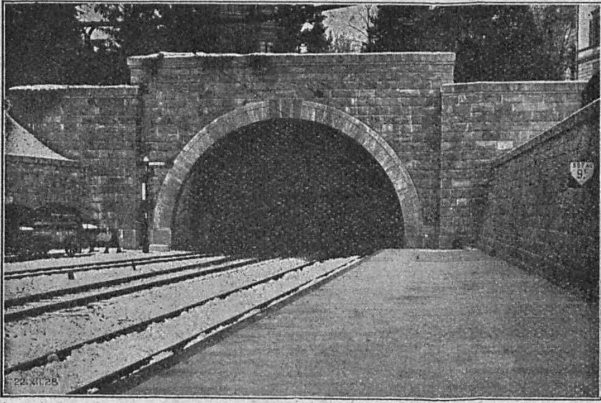
Gros appareillage

Coffrets de manœuvre avec relais thermiques

Coffrets à coupes-circuits

Commandes électriques pour sonnerie d'église

Distribution à basse tension sous coffrets en fonte.



Tunnel du „Uimberg“ à Zurich.

Entreprise Générale de Bâtimens  
et de Travaux publics

**J. J. RUEGG & C°**

39, Bühstrasse **ZURICH** Bühstrasse, 39

Terrassements - Canalisations  
Maçonnerie - Béton armé

BUREAU D'INGÉNIEUR

**ESKIMO**



Les **CUISINIÈRES A GAZ**, renommées par

leur construction solide,  
leur fabrication suisse, très soignée,  
leur élégance, leur prix très modéré,  
obtiennent partout un succès énorme.

**AFFOLTER, CHRISTEN & C<sup>ie</sup>, S. A., BALE**

Nos offres et catalogues sur demande.

WERBERAT

**LES AVANTAGES PRINCIPAUX DE LA  
PELLE RENVERSÉE MENCK  
MODÈLE II 0,45 m<sup>3</sup>**



**GRANDE PROFONDEUR D'EXCAVATION (5,9 m)  
GRANDE PORTÉE D'ATTAQUE (10,3 m)  
TRANSFORMABLE EN PELLE ORDINAIRE, PELLE  
NIVELEUSE, DRAGLINE, EXCAVATEUR A  
GRAPPIN, AINSI QU'EN GRUE ET SONNETTE**



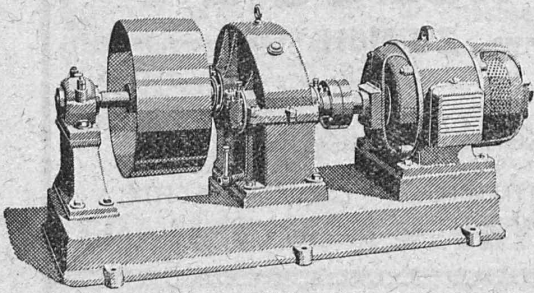
**MENCK & HAMBROCK  
ALTONA-HAMBURG**



Représentation générale pour la Suisse :  
**Robert Aebi & C<sup>ie</sup>, S. A., Zurich** - Werdmühleplatz, 2  
Téléphone 31.750



SOCIÉTÉ DES USINES DE **LOUIS DE ROLL** À GERLAFINGEN | | | | |  
○○○ SUCCURSALE : **USINE DE KLUS** À KLUS CT. DE SOLEURE



## Réducteurs de vitesse

Rendement de 97-98 %.

### Transmissions modernes

pour toutes les branches de l'industrie.



# CALORIE S. A.

**Chauffages centraux. - Ventilation. - Installations sanitaires.  
Brûleurs à huile.**

Lausanne. Genève. Montreux. Sion. Lyon. Fribourg. Bienne. Neuchâtel. La Chaux-de-Fonds.

## U. AMMANN, Ateliers de Constructions, S. A., LANGENTHAL

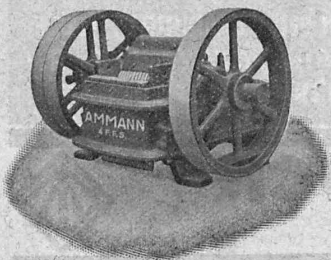


Spécialistes pour le **Matériel routier**

et l'équipement des  
chantiers d'exploitation  
et traitement du  
**sable et gravier**

### Rouleau

N° 0, 850 kg. en charge  
pour petits travaux,  
allées de jardins, trottoirs,  
etc., etc.



**Concasseur**  
spécial pour le gravillon  
construit en 2 types  
rendement 2 1/2 et 4 m<sup>3</sup>/h

