

Objektyp: **Advertising**

Zeitschrift: **Bulletin technique de la Suisse romande**

Band (Jahr): **58 (1932)**

Heft 14

PDF erstellt am: **21.07.2024**

Nutzungsbedingungen

Die ETH-Bibliothek ist Anbieterin der digitalisierten Zeitschriften. Sie besitzt keine Urheberrechte an den Inhalten der Zeitschriften. Die Rechte liegen in der Regel bei den Herausgebern.

Die auf der Plattform e-periodica veröffentlichten Dokumente stehen für nicht-kommerzielle Zwecke in Lehre und Forschung sowie für die private Nutzung frei zur Verfügung. Einzelne Dateien oder Ausdrucke aus diesem Angebot können zusammen mit diesen Nutzungsbedingungen und den korrekten Herkunftsbezeichnungen weitergegeben werden.

Das Veröffentlichen von Bildern in Print- und Online-Publikationen ist nur mit vorheriger Genehmigung der Rechteinhaber erlaubt. Die systematische Speicherung von Teilen des elektronischen Angebots auf anderen Servern bedarf ebenfalls des schriftlichen Einverständnisses der Rechteinhaber.

Haftungsausschluss

Alle Angaben erfolgen ohne Gewähr für Vollständigkeit oder Richtigkeit. Es wird keine Haftung übernommen für Schäden durch die Verwendung von Informationen aus diesem Online-Angebot oder durch das Fehlen von Informationen. Dies gilt auch für Inhalte Dritter, die über dieses Angebot zugänglich sind.

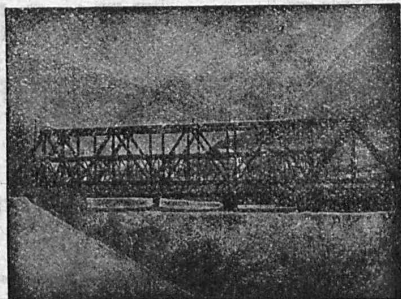
Ein Dienst der *ETH-Bibliothek*
ETH Zürich, Rämistrasse 101, 8092 Zürich, Schweiz, www.library.ethz.ch

<http://www.e-periodica.ch>

Ateliers de Constructions métalliques
et mécaniques

GIOVANOLA FRÈRES S. A.

MONTHEY (Suisse)



Ponts et charpentes métalliques.
Constructions entièrement soudées par procédé électrique.
Ponts roulants. Grues. Vannes. Chaudronnerie en fer.
Conduite forcée. :: Gazomètres.
Réservoirs et appareils mélangeurs.
Cuves à huile pour transformateurs.
Serrurerie en bâtiment.

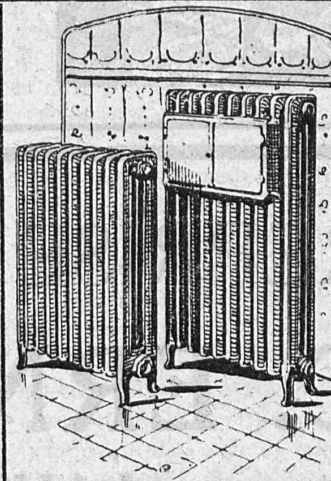
Tout ce qui concerne les

Annonces

du

Bulletin Technique doit être adressé exclusivement à la
Société suisse d'Édition (Indicateur vaudois)
Lausanne.

Nous déclinons toute responsabilité pour ce qui porte une
autre suscription. Régie des Annonces.



CHAUFFAGES CENTRAUX

Installations de
Cuisines et Buanderies

C. BOULAZ & C^{ie}

Anciennement
Maison H. Moulin

LAUSANNE

INSTALLATIONS et ARMOIRES FRIGORIFIQUES

avec



frigorigènes **BROWN BOVERI**

travaillent depuis plus de 25 ans
sans dérangement, sans réparation
ni remplissage ou entretien.

La machine la plus sûre actuellement sur le marché.

Prospectus et visites d'ingénieurs
gratuits par le bureau de vente
SOCIÉTÉ ANONYME DES FRIGORIGÈNES
AUDIFFREN SINGRÜN
BALE 4

Représentations pour la Suisse romande :

Gautier STIERLI
Ste-Luce, 18, LAUSANNE

Tél. 33.557

E.-C. GÉROUDET
Av. du Mail, 3, GENÈVE

Tél. 40.128

ZENT

Le matériel pour chauffages centraux



Ses chaudières de 0.9 à
53,9 m² de surface de chauffe
sont d'une construction finie et
d'un fonctionnement économique.
Modèles pour tous les systèmes.



Ses radiateurs sont élé-
gants, solides et faciles à nettoyer.
Le modèle "PRIMA" avec
contenance d'eau réduite pour
chauffage rapide.

Renseignements par tous les installateurs de chauffages
centraux ou par la

ZENT S. A. BERNE
à OSTERMUNDIGEN

Société Suisse d'Explosifs Cheddite et Dynamite

Bureau à Liestal: Tél. 182. Usines à Isleten (Ct. d'Uri) et Liestal



livre à des conditions avantageuses

DYNAMITE de toutes forces

Explosifs de sûreté 1^{re} qualité

CHEDDITE ET TELSIT
MÈCHES ET DÉTONATEURS

Agents généraux pour la Suisse romande :

PETITPIERRE FILS & C^{ie}, NEUCHÂTEL
TÉLÉPHONE 3.15

ENTREPRISE ÉLECTRIQUE

C. ERNI & C^{ie}

Avenue Floréal 19 **LAUSANNE** Téléphone 26 202

Construction de lignes aériennes de haute et basse tension
et de lignes de contact pour chemins de fer

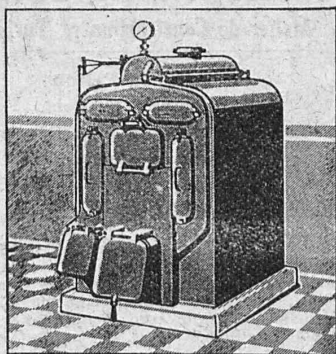
CONTRE LE BRUIT
LA CHALEUR
LE FROID

LIEGE

AGGLOMÈRE

LIEGE AGGLOMÈRE S.A. **KÄPFNACH - HORGEN**

LOUIS ROSSI REPRESENTANT DEPOSITAIRE
11 PL. ST. FRANÇOIS TEL. 26,201 **LAUSANNE**

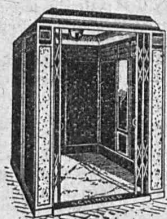


SULZER

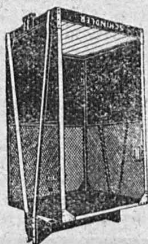
Chauffages centraux

Récupération de chaleur. - Chauffage à combustion d'huile.
Production de chaleur par l'électricité.

SULZER FRÈRES, Société Anonyme, **WINTERTHUR**
Bureau à **Lausanne**: 11, rue du Midi, 11. — Téléphone: 23.367



Fabrique d'ascenseurs
électriques
Schindler & Cie
LUCERNE



BREVETS D'INVENTION
Dessins — Modèles — Marques de Fabrique
NÆGELI & Cie, BERNE

Ingénieurs-Conseils
Bundesgasse 16 — Téléphone

Sagrave S. A., à Lausanne

Adresse: Case postale Ouchy — Téléphone 22.997

Bureau: Quai Bellerive, Ouchy.

Spécialité de sables et graviers du lac pour béton armé

Importantes installations de triage et concassage produits bruts et concassés, triés ou tout venant en toutes granulations, pour toutes applications, petit gravier d'allée, sable moulu, tamisé à 2 mm. pour crépissages fins, enduits et jointoyages. — Poussière de roche (Filler) pour liant dans les mortiers bitumineux. — Entreprise de dragage, construction port, canaux, jetées, enrochements.

l'Intérieur des bâtiments

Toitures

Revêtements de façades

Garages

Tuyaux

Caissettes à fleurs

en

Eternit

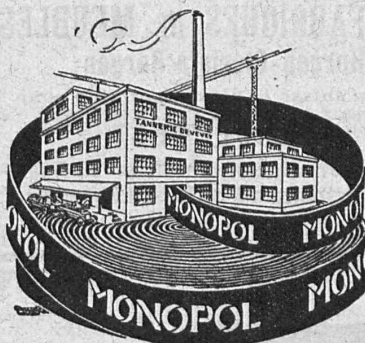
Eternit Niederurnen

"Employez des
Chaines Galle
au lieu de courroies



Production augmentée.
Rendement 98%
Demandez prix-courant et questionnaire s.v.pl.

Fabrique de Chaines Galle
à **Luzerne, S.A.**
Téléphone No. 16.96 & 4565.



Courroies en cuir

Marques:

"Monopol" "Idéale"
"Maxima" "Léman"

Tanages à l'écorce
de chêne en fosses.

Souplesse
Adhérence
Rendement
Résistance
Durée

Offres, projets, devis sans engagement.

TANNERIE DE VEVEY S. A.



reconnu la meilleure peinture laquée
du monde.

Très brillante ou mate

Représentant général pour la Suisse: BI 516 g

C. HAESSIG, St. Albanvorstadt 12, BALE

Asphalte naturel de Travers

Seules mines d'Asphalte en Suisse.

Reconnu le meilleur Asphalte

Représentants pour la Suisse:

E.-R. Zetter & Co,
à Soleure

Maison fondée en 1843.



Marque de fabrique.

Acier Firth S. A. de Vente

51, Höschgasse

ZURICH

SPÉCIALITÉS :

Aciers inoxydables patentés

12 qualités, en barres, plaques, bandes, tôles, tubes, disques, fils, pièces coulées, forgées, etc., de toutes dimensions usuelles, en matériel noir, décapé ou poli, pour tous les usages.

Aciers pour outils et de construction
Outillages

Stock à Zurich.

Téléphone 24.955



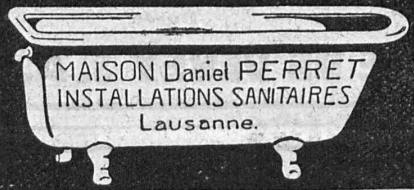
S. A. FABRIQUES DE MEUBLES

Horgen-Glaris à Horgen

Maison suisse la plus importante pour

AMEUBLEMENT

de Salles de concert, théâtres, cinématographes, restaurants, cafés, salles à manger, vestibules, etc.



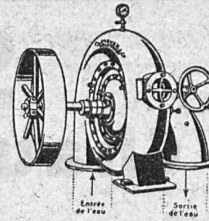
CHEZ
PERRET Frères

vous trouverez tout ce qui se fait de mieux dans le domaine du

SANITAIRE

Réparations soignées par spécialistes. Prix modérés.

Av. Béthusy, 6-8
Téléphone 25.561



O. Meyer & Cie, Soleure

Atelier de Construction p^r Turbines

Turbines Pelton

Turbines Francis

Turbines à haute pression pour éclairage électrique

de 1 m. jusqu'à 220 m. de chute.

Nouveaux régulateurs automatiques à pression
d'huile de bois

Installations de turbines exécutées ces derniers temps par notre Maison dans les **FABRIQUES** suivantes : Besson & Cie, fabr. de pâtes aliment. Yverdon, usine à Ste-Appoline; Hoirie O. Genoud, fabr. de laines, Châtel-St-Denis; Marcel Buchs, usine électrique, Jaun; Feitknecht & Cie, Douanne; Trisconi, tourneur, Vionnaz; Bresch frères, serruriers, Gimel; Touchon & Cie, horlogerie, Valangin; Fasel, fabricant, Boudry; Fabrique de tabacs Burrus, Boncourt; Service des eaux, Douanne-Gléresse; Juillard & Cie, Corlébert; Walliser & Cie, horlogerie, Cormoret; Liengme & Co., horlogerie, Cormoret; Feltin, propr., Grandcourt.

Dans les **SCIERIES** de MM.: Overnay, député, Charmey; Tornare frères, Charmey s/ Broc; Bas-de-Sachet S. A., Cortailod; Heuby frères, Le Sentier; Pasche, Saubraz; Banderet, Champagne; Grand frères, Sem-sales; Chuard, Montet près Cugy; Bornet, Crassier-La Rippe; Mischler, Monthey; Vanney, Vionnaz; Claret, Morgins; Pasquier, Saussivue; Gachet, Pringy s. Gruyères; Norbert Berthoud, Châtel-St-Denis; Henchoz, Diablerets; Varidel, Molondin; Renfer & Cie, S. A., Bienne-Bözingen (2 turbines).

Dans les **MOULINS** de MM.: Conne fils, Vernay-Bursinel; C. Genoud, Châtel-St-Denis; Gutknecht, Chiètres; Bossy frères, Corcelles près Payerne (2 turbines); Alb. Christen, Lyss; Betschen & Cie, Fribourg; Haab, Wädenswil (Zurich); Bussmann & Siegenthaler, Olten; Sommer, Oberburg.

CALCULS DE STABILITÉ

PROJETS - SURVEILLANCE - EXPERTISE

BÉTON ARMÉ

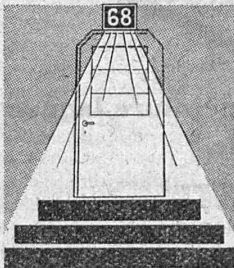
ET CONSTRUCTIONS DIVERSES

A. PARIS, INGÉNIEUR - CONSEIL
LAUSANNE

Petit Beaulieu, Av. Beaulieu. — Téléphone 24.692

IMPRIMERIE LA CONCORDE, Jumelles, 4, LAUSANNE

Imprimés en tous genres.



Utilisez comme numéro lumineux

et pour l'ornement de votre maison

“ **HELLA** ”

qui permet de trouver rapidement le numéro cherché; qui éclaire du même coup les abords de la maison. Le produit suisse “HELLA”, est vivement recommandé par les autorités et les milieux officiels. En vente chez :

E. BRÜDERLIN, à Nieder-Gösgen

Brevets d'Inventions

Cabinet L. FLESCHE, Ingénieur-Consultant,
2, Grand-Chêne, LAUSANNE Téléphone 29.105
Fondé en 1910.

SONDAGES
FORAGES
FILTRES

Société d'Entreprise de Forages et de Travaux S. A.

(Tiefbohr- & Baugesellschaft A. G.)

ZURICH, 53 Dreikönigstrasse

Téléphone 38.192

BERNE, 5 Werdtweg

Tél. Christoph 1.970

LA BANQUE CANTONALE VAUDOISE

met ses services à la disposition de

MM. les INDUSTRIELS, COMMERÇANTS et PARTICULIERS

Toutes opérations de banque aux meilleures conditions.

CÂBLES MÉTALLIQUES



E. FATZER
ROMANSHORN · SUISSE ·

Représentants généraux pour la Suisse Romande :
H. HUBER & Co., Genève
Boulevard James-Fazy, 12



LA POUDRE NOIRE

des poudreries
d'Aubonne et de Coire
est utilisée avec succès
dans tous les travaux
de mineurs.

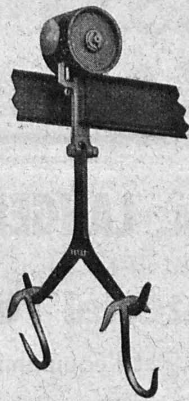
Intendance féd. des poudres, Berne

Ateliers de Constructions Mécaniques de Vevey (suisse)

Téléphone N° 69

Adresse télégraphique : Fonderie Vevey

Téléphone N° 69



Chariot avec crochets pour le transport du gros bétail.

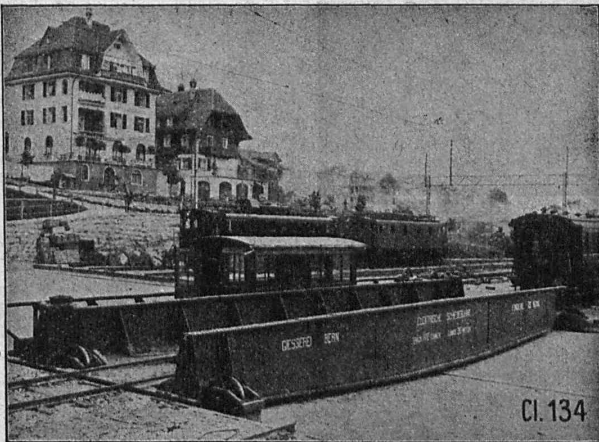
INSTALLATIONS COMPLÈTES D'ABATTOIRS

Entièrement exécutées dans nos Ateliers

Références : AIGLE, SION, VEVEY

Etudes, devis et projets gratuits sur demande.

Collaboration avec Messieurs les architectes.



Transbordeur électrique de 140 tonnes de force, en gare de Spiez.

Société des Usines de L. de Roll Fonderie de Berne

Télégrammes : Fonderie de Berne à Berne Téléphone: Bollwerk 50.66

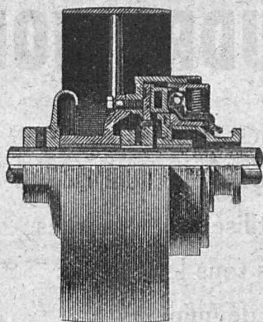
- Appareils de levage de tous genres.
- Dragues à câbles pour l'extraction de gravier et de sable.
- Matériel de chemins de fer : Branchements, Croisements, Chariots transbordeurs, Ponts tournants etc.
- Chemins de fer Funiculaires avec freins de sûreté brevetés.
- Treuil de halage.
- Superstructures à crémaillères des systèmes Riggensch, Abt, Strub, Peter, etc.
- Barrages : Vannes de toutes grandeurs et systèmes pour barrages, canaux et entrées de turbines, Grilles et Râteaux mécaniques pour le nettoyage des grilles.
- Constructions Mécaniques de tous genres.
- Fonte grise. — Renseignements à disposition.



SOCIÉTÉ DES USINES DE **LOUIS DE ROLL** À GERLAFINGEN | | | | |
○○○ SUCCURSALE : **USINE DE KLUS** À KLUS CT. DE SOLEURE



M. Pralllard, Architecte
Rue de l'Arquebuse
GENÈVE.



Embrayage Benn,
type NN,
pour accoupler
un arbre
à une poulie
à courroie.

Embrayages Benn

Brevetés dans tous les pays industriels.

Surfaces frottantes en formes de disques.

Complètement fermés.

Aucune partie saillante.

SUCCURSALE : FONDERIE D'OLTEN

Fonte brute pour poulies et roues dentées en tous genres.



CALORIE S. A.

Chauffages centraux. - Ventilation. - Installations sanitaires.
Brûleurs à huile.

Lausanne. Genève. Montreux. Sion. Lyon. Fribourg. Bienne. Neuchâtel. La Chaux-de-Fonds.

U. AMMANN, Ateliers de Constructions, S. A., LANGENTHAL

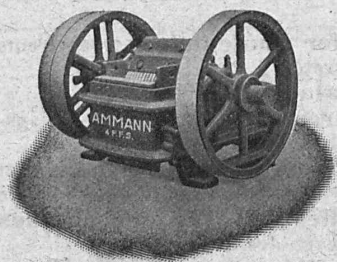


Spécialistes pour le **Matériel routier**

et l'équipement des
chantiers d'exploitation
et traitement du
sable et gravier

Rouleau

N° 0, 850 kg. en charge
pour petits travaux,
allées de jardins, trottoirs,
etc., etc.



Concasseur
spécial pour le gravillon
construit en 2 types
rendement 2 1/2 et 4 m³/h

