

Zeitschrift: Bulletin technique de la Suisse romande
Band: 59 (1933)
Heft: 12

Werbung

Nutzungsbedingungen

Die ETH-Bibliothek ist die Anbieterin der digitalisierten Zeitschriften. Sie besitzt keine Urheberrechte an den Zeitschriften und ist nicht verantwortlich für deren Inhalte. Die Rechte liegen in der Regel bei den Herausgebern beziehungsweise den externen Rechteinhabern. [Siehe Rechtliche Hinweise.](#)

Conditions d'utilisation

L'ETH Library est le fournisseur des revues numérisées. Elle ne détient aucun droit d'auteur sur les revues et n'est pas responsable de leur contenu. En règle générale, les droits sont détenus par les éditeurs ou les détenteurs de droits externes. [Voir Informations légales.](#)

Terms of use

The ETH Library is the provider of the digitised journals. It does not own any copyrights to the journals and is not responsible for their content. The rights usually lie with the publishers or the external rights holders. [See Legal notice.](#)

Download PDF: 22.01.2025

ETH-Bibliothek Zürich, E-Periodica, <https://www.e-periodica.ch>

BULLETIN TECHNIQUE DE LA SUISSE ROMANDE

ORGANE DE PUBLICATION DE LA COMMISSION CENTRALE POUR LA NAVIGATION DU RHIN
ORGANE EN LANGUE FRANÇAISE DE LA SOCIÉTÉ SUISSE DES INGÉNIEURS ET DES ARCHITECTES

ainsi que de la Société vaudoise des Ingénieurs et des Architectes, de l'Association des Anciens Elèves de
l'Ecole d'Ingénieurs de l'Université de Lausanne et des Groupes Romands de la G. e. P.

ABONNEMENTS :

Suisse : 1 an, 12 francs
Etranger : 14 francs

Pour sociétaires :

Suisse : 1 an, 10 francs
Etranger : 12 francs

Prix du numéro :
75 centimes.

Pour les abonnements
s'adresser à la librairie
F. Rouge & C°, à Lausanne.

COMITÉ DE RÉDACTION

Président : R. NEESER, ingénieur, à Genève.
Secrétaire : EDM. EMMANUEL, ingénieur, à Genève.

MEMBRES

Fribourg : MM. L. HERTLING, architecte ; A. ROSSIER, ingénieur ; R. DE SCHALLER, architecte. — *Vaud* : MM. C. BUTTICAZ, ingénieur ; EPITAUX, architecte ; E. JOST, architecte ; A. PARIS, ingénieur ; CH. THÉVENAZ, architecte. — *Genève* : MM. L. ARCHINARD, ingénieur ; E. ODIER, architecte. — *Neuchâtel* : MM. ED. ELSKES, ingénieur ; A. MEAN, ingénieur cantonal ; E. PRINCE, architecte. — *Valais* : MM. J. COUCHRIN, ingénieur, à Martigny ; HAENNY, ingénieur, à Sion.

RÉDACTION : H. DEMIERRE, ingénieur,
VEVEY, Rue de la Madeleine, 18.

CONSEIL D'ADMINISTRATION DU BULLETIN TECHNIQUE

A. DOMMER, ingénieur, président. — G. EPITAUX, architecte. — M. IMER,
E. SAVARY, ingénieur.

ANNONCES :

Le millimètre sur 1 colonne :
20 centimes.

Rabais pour annonces répétées

Tarif spécial
pour fractions de pages.

Régie des annonces :
Indicateur Vaudois
(Société Suisse d'Édition)

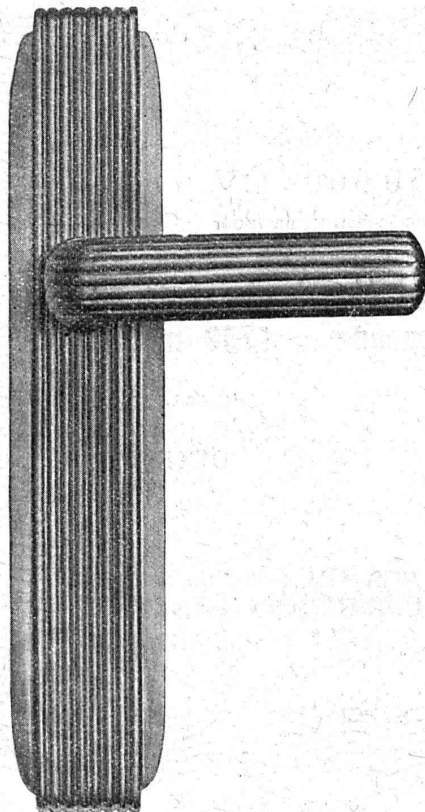
Terreaux 29, Lausanne.

ADMINISTRATION : LIBRAIRIE F. ROUGE & C°, S. A., Rue Haldimand, 6, LAUSANNE



Ventilation - Chauffage - Rafrâchissement - Filtrage de l'air
(Conditionnement) pour Hôtels, Cinémas, Restaurants, Eglises, etc.
Ventilation de Cuisines, Garages, etc. — Appareils de chauffage.

VENTILATION S. A. - STÆFA - ZURICH



MISTEL & BAUR

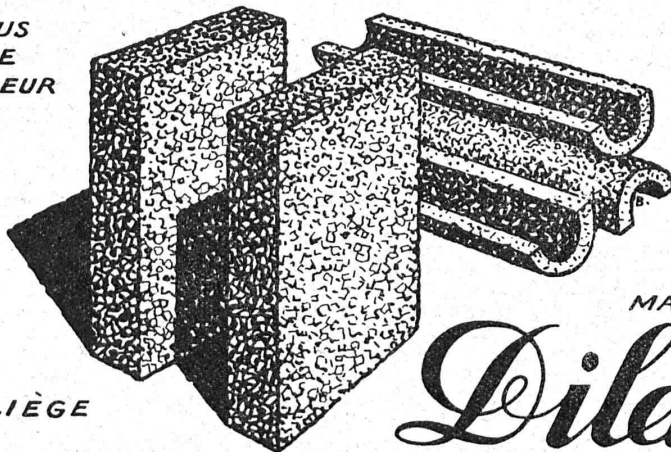
LAUSANNE

GRAND ASSORTIMENT
EN
POIGNÉES DE PORTES
ET FENÊTRES

SERRURES DE SURETÉ
AVEC
COMBINAISON DE PASSEPARTOUT
SYSTÈMES : YALE, B.K.S., ETC.

LIÈGE AGGLOMÉRÉ PERFECTIONNÉ

L'ISOLANT LE PLUS
PUISSANT CONTRE
LE FROID, LA CHALEUR
ET LE BRUIT



FABRIQUE DE LIÈGE
AGGLOMÉRÉ

MARQUE

Dilatite

WANNER & C^{IE}S.A., HORGEN

Représentant régional à Lausanne : M. J. DOUMENC, Avenue Florimont, 6. - Téléphone 24.465.



Ed. BRUN

Wädenswil (Zurich) 20

FABRIQUE SPÉCIALE
DE PRODUITS

**POUR LA TREMPE, POUR LA SOUDURE ORDINAIRE ET A
L'AUTOGÈNE, ET DE PRODUITS CHIMIQUES**

*Pour pouvoir souder d'une manière convenable, il est
indispensable d'utiliser un matériel éprouvé et de
bonne qualité.*

*Pour les différentes sortes de soudures à l'autogène et
de qualités très recherchées.*

Fil de fer à souder au charbon de bois, 1^{re} qualité,
de fusion très aisée et très propre et de la plus
grande économie.

Résistance de la soudure jusqu'à 100 % du matériel
soudé.

Barres tendres de fonte
au silicium, 1^{re} qualité.

Fil à souder trempé uni-
versel en bronze, 1^{re}
qualité.

Fil à souder en laiton,
1^{re} qualité.

Fil à souder en cuivre,
1^{re} qualité.

Fil à souder en alumi-
nium, 1^{re} qualité, te-
neur 98-99 %.

Fil à souder en laiton et
argent mélangés, 1^{re}
qualité.

Bronze pr. cloches, fon-
du, 1^{re} qualité.

Poudre à souder avec
brasier à l'air libre.

Poudre à souder pour
acier au creuset et fon-
te, 1^{re} qualité.

Poudre à souder pour
cuivre, laiton, bronze,
etc., 1^{re} qualité.

Poudre à souder pour
aluminium, 1^{re} qualité.

Electrodes pour soudure
à l'arc électrique, 1^{re}
qualité.

Poudre pour la trempe,
de surface ou péné-
trante.

Matériel nécessaire pour
soudures tendres ou
dures.

Pâte à souder en boîte
ou en barres, etc.

Produits pour le refroidi-
ssement des paliers.

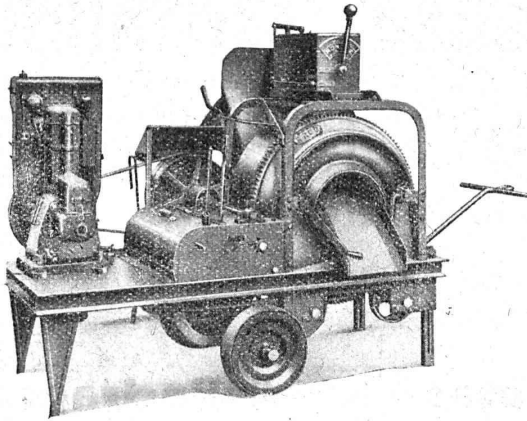
TROIS TURBINES DE
50 000 CV
en construction pour

**La plus haute chute du
monde = 1750 mètres**

Centrale Hydro-
Electrique de la
DIXENCE
VALAIS

**ATELIERS DES CHARMILLES S.A.
CHARMILLES - GENÈVE**



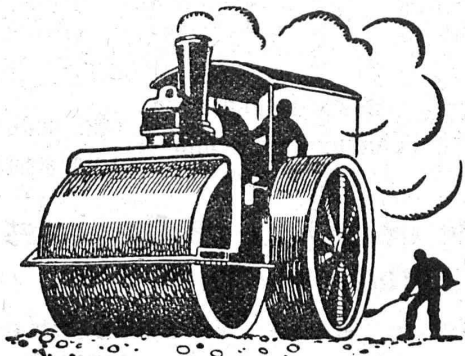


Le plus exigeant est satisfait

par l'exécution supérieure et remarquable des Bétonnières « RACO de Roll ». On trouve ces machines en activité sur des centaines de chantiers de constructions et de barrages où leur manière sûre de travailler se confirme journellement. Construction non seulement plaisante mais solide et de longue durée.

Avec appareil breveté de dosage de l'eau « Rondez » insurpassable en simplicité et sûreté.

ROBERT AEBI & CIE. S.A. ZURICH
FABRIQUE DE MACHINES D'ENTREPRISES

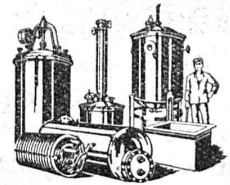


LA STUAG

Rue d'Etraz 20, Lausanne

Téléphone 32.241-42

CHAUSSÉES MODERNES



**BOILERS, RÉSERVOIRS,
RÉCIPIENTS D'EXPANSION
CONDUITES**
ainsi que tous travaux en
tôle jusqu'à une épaisseur
de 15 mm.

H. Bertrams S. A., Bâle 13

Rue des Vosges N° 101
Téléphone Safran 4890 et 4699

LUDOWICI

TUILES FLAMANDES

pour toits à faible inclinaison
nouvel emboîtement double
absolument étanche.

NOUVEL
EMBOÎTEMENT DE LA
TÊTE DE LA TUILE

TRIPLE
COUVERTURE
DES ANGLES

RAINURES LATÉRALES
TRÈS SURÉLEVÉES

FABRIQUÉ EN SUISSE PAR:

ZIEGEL S.A. ZURICH Tél. 36.698
LAUPER & CIE, PERLES Tél. 4 et 7



WALO BERTSCHINGER, LAUSANNE

Bureaux à :

ZURICH
AARAU
BERN
LA CHAUX-DE-FONDS
CHUR
EINSIEDELN
FRAUENFELD
LUGANO
LUZERN
ST. GALLEN
SOLOTHURN

Bel-Air-Métropole N° 7 Tel. 33.518

Dépôt à MALLEY - LAUSANNE

Constructions de routes - Cylindrages

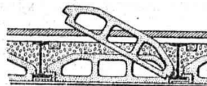
Sagrave S. A., à Lausanne

Adresse : Case postale Ouchy — Téléphone 22.997

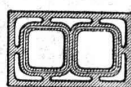
Bureau : Quai Bellerive, Ouchy.

Spécialité de sables et graviers du lac pour béton armé

Importantes installations de triage et concassage produits bruts et concassés, triés ou tout venant en toutes granulations, pour toutes applications, petit gravier d'allée, sable moulu, tamisé à 2 mm. pour crépissages fins, enduits et jointoyages. — Poussière de roche (Filler) pour liant dans les mortiers bitumineux. — Entreprise de dragage, construction port, canaux, jetées, enrochements.



HOURDIS M. C.
avec couvre-fers en
béton de brique
(système Schmidt)



Canaux de ventilation
Canaux de cheminées
(système Schmidt)

Chapeaux
aspirateurs

Fabrique de Canaux de Cheminées et d'Articles en Ciment S. A.

Genève - Rolle - Lausanne

Terreaux 21

TUYAUX VIANINI en béton armé centrifugé

POUR TURBINES, CONDUITES FORCÉES, SYPHONS, CANALISATIONS,
CONDUITES A PURIN, ÉGOUTS, etc.

Haute résistance, étanchéité garantie. - Diamètre de 150 à 2000 mm. - Longueur utile jusqu'à 3,60 m.

FABRICATION : DESMEULES FRÈRES

GRANGES-MARNAND

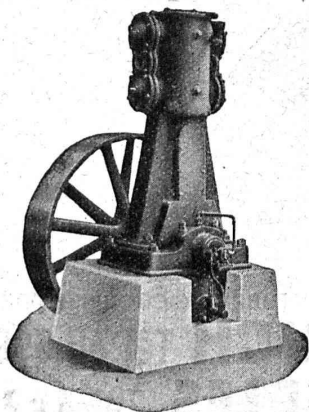
SOCIÉTÉ INTERNATIONALE DES POUTRES SIEGWART

LUCERNE

Vente exclusive pour la Suisse romande, renseignements et études :

J. RACINE-VALLOTTON, ing. EPF, LA TOUR-DE-PEILZ

Téléphone 17.59



Burckhardt

Compresseurs - Pompes à vide

machines rotatives ou à pistons.

50 ans d'expérience.

S. A. des Ateliers de Construction Burckhardt, Bâle.

Mise au concours

La Société suisse d'assurances générale sur la vie humaine,
à Zurich

met au concours, en vue de la construction d'un nouveau bâtiment d'administration et d'immeubles adjacents sur le terrain qu'elle possède à la place Alfred Escher, à Zurich (2) l'établissement de plans de construction.

Le concours est ouvert à tous les architectes de nationalité suisse et aux architectes étrangers établis en Suisse avant le 1^{er} janvier 1931.

Une somme de 42 500.— est à disposition pour l'attribution de prix et l'achat de projets.

Le programme du concours et tous renseignements complémentaires peuvent être obtenus, contre dépôt de Fr. 20.—, auprès de la Direction, Alpenquai 40, à Zurich. Délai pour la remise des projets : 16 décembre 1933.

La réputation mondiale des téléphones Siemens est basée sur leur qualité. Les expériences de plusieurs dizaines d'années dans la construction de centraux téléphoniques officiels et privés ont été mises à contribution pour l'établissement de nos nouveaux types.



Développez votre réseau téléphonique, vous augmenterez le rendement.

Téléphones Siemens : maximum de rendement.



Plus de 3 000 000 de raccordements téléphoniques ont été établis dans toutes les parties du monde d'après notre système automatique et servent tant aux réseaux officiels qu'aux installations privées.

Société Anonyme des
Produits Electrotechniques

SIEMENS

Dép. Siemens
& Halske

Lausanne-Zurich

Commune de Vevey

Concours d'idées pour la construction d'un marché couvert

La Municipalité de Vevey ouvre un concours d'idées pour la construction d'un marché couvert entre architectes suisses, domiciliés dans le canton de Vaud, et architectes veveysans, domiciliés en Suisse et à l'étranger.

Les conditions de ce concours peuvent être consultées à la direction des travaux de la Ville, service des bâtiments, où les inscriptions seront reçues dès ce jour.

Date de production des travaux de concours : 31 juillet 1933, à 17 heures, dernier délai.

Vevey, le 31 mai 1933.

Municipalité.

BAUMGARTNER & C^{IE} S. A.

LAUSANNE

Papiers tous genres

Le titulaire du brevet suisse ci-après désire entrer en relation avec des industriels suisses en vue de la mise en œuvre de leur invention : N° 140.662 du 1^{er} septembre 1930 : « Einrichtung zum Spindeln von Kokosnusssfasern ».

Prière d'adresser offres et propositions à l'Office de Brevets A. Bugnon, 20, rue de la Cité, Genève, qui les transmettra à qui de droit.

Quel géomètre

ou

ingénieur-arpenteur

prendrait comme

volontaire

pour la durée de l'été jeune bachelier qui commencera en automne les études d'ingénieur-arpenteur? Offres à l'Office de placement de l'Eglise nationale à Hinwil : Otto Richard.

Brevets d'invention

marques - dessins et modèles

A. BUGNION

Physicien diplômé de l'Ecole Polytechnique Fédérale. Ancien élève de l'Ecole Supérieure d'Electricité, à Paris. Ancien expert technique au Bureau Fédéral de la Propriété Intellectuelle.

GENÈVE

LAUSANNE

Rue de la Cité, 20

Grand Pont, 2

Place d'ingénieur civil

Un ingénieur civil est recherché comme employé dans une administration à Berne. On demande à cet effet un ingénieur jeune et capable, diplômé d'une école polytechnique ou d'une université et ayant la pratique en matière d'aménagement des eaux et d'hydraulique tout particulièrement, de travaux de chantier et d'économie hydraulique. Connaissances de deux langues nationales exigées. Traitement de fr. 6.500 à fr. 10.000 par an. Les offres sous chiffre 436 sont à envoyer jusqu'au 20 juin 1933 à l'Indicateur Vaudois, Terreaux 29, Lausanne.

Marque de fabrique déposée

RIPOLIN

reconnu la meilleure peinture laquée du monde.

Très brillante ou mate

Représentant général pour la Suisse : B1 516 g

C. HAESSIG, St. Albanvorstadt 12, BALE

INDICATEUR VAUDOIS

Livre d'adresses de Lausanne et du Canton de Vaud.

Paraît chaque année en janvier

DANS TOUTES LIBRAIRIES

S. T. S. Schweizer. Technische Stellenvermittlung
Service Technique Suisse de placement
Servizio Tecnico Svizzero di collocamento
Swiss Technical Service of employment

ZÜRICH, Tiefenhöfe 11 — Telefon: Seinau 26.75 — Telegramme: INGENIEUR ZÜRICH

Gratuit pour tous les employeurs.

Nouveaux emplois vacants :

Maschinen-Abteilung.

251. Ingénieur pour chauffage central, ayant connaissances approfondies. Allemand et français indispensables. Place stable. Canton de Neuchâtel.

269. 1-2 Ingenieure od. Techniker mit mehrjähriger Praxis auf dem Gebiete des Lastwagens und Chassisbaues. Schweiz.

273. Tonfilm-Ingenieur od. Techniker (Schweizer). Deutsch und französ. perfekt, engl. erwünscht. Schweiz.

141. Ingénieur très au courant de la construction des turbines hydrauliques et ayant des aptitudes pour visiter la clientèle. Suisse.

277. Chemiker akadem. gebildet, bewandert in der Fabrikation von Essenzen, Aromen, Farben sowie aller Ingredienzen für die gesamte Bäckerei-Konditorei-Schokoladen- und Zuckerwaren-Industrie. Dauerstelle Schweiz.

Bau-Abteilung.

298. Jüng. tücht. Bau-Ingenieur mit 3-4 Jahren Praxis für Strassenbau in felsigem Gebiet. Deutsche Schweiz. Alter bis 35 J. für ca. 1 Jahr.

300. Jüng. Bau-Ingenieur ev. Kultur-Ing. od. Tiefbau-Techn. für provis. Ausstellung bei öffentl. Verwaltung in Bern.

Les réponses aux annonces ci-dessus doivent être adressées au Service Technique Suisse de Placement à Zurich, et non à la Société Suisse d'Edition (Indicateur Vaudois). Les offres ne seront transmises qu'après l'inscription au S. T. S.

CHEZ

PERRET Frères

vous trouverez tout ce qui se fait de mieux dans le domaine du

SANITAIRE

Réparations soignées par spécialistes. Prix modérés.

Av. Béthusy, 6-8

Téléphone 25.561

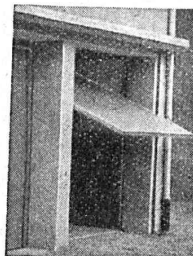


Travaux à la machine à écrire

Circulaires. — Copie de thèses. Travail soigné. Prix modérés. S'adresser à Mme Vve Straub, Avenue Glayre, 2, Lausanne.

Portes - Kissling

brevetées, s'ouvrant de bas en haut spéciales pour garages.



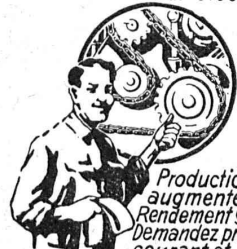
Simple et bon marché.

Maniement extra facile. — Prompte livraison. — Prospectus et références à disposition. — Demandez-nous des devis. HANS KISSLING, Usine métallurgique, S. A., BERNE.

Brevets d'Inventions

Cabinet L. FLESCHE, Ingénieur-Consult, 2, Grand-Chêne, LAUSANNE Téléph. 29.106 Fondé en 1910.

"Employez des Chaines Galle au lieu de courroies"



Production augmentée. Rendement 98%. Demandez prix-courant et questionnaire sv.pl.

Fabrique de Chaines Galle à Luzerne, S. A.

Téléphone No. 16.96 & 4565.