

**Zeitschrift:** Bulletin technique de la Suisse romande  
**Band:** 59 (1933)  
**Heft:** 15

## Werbung

### Nutzungsbedingungen

Die ETH-Bibliothek ist die Anbieterin der digitalisierten Zeitschriften. Sie besitzt keine Urheberrechte an den Zeitschriften und ist nicht verantwortlich für deren Inhalte. Die Rechte liegen in der Regel bei den Herausgebern beziehungsweise den externen Rechteinhabern. [Siehe Rechtliche Hinweise.](#)

### Conditions d'utilisation

L'ETH Library est le fournisseur des revues numérisées. Elle ne détient aucun droit d'auteur sur les revues et n'est pas responsable de leur contenu. En règle générale, les droits sont détenus par les éditeurs ou les détenteurs de droits externes. [Voir Informations légales.](#)

### Terms of use

The ETH Library is the provider of the digitised journals. It does not own any copyrights to the journals and is not responsible for their content. The rights usually lie with the publishers or the external rights holders. [See Legal notice.](#)

**Download PDF:** 22.01.2025

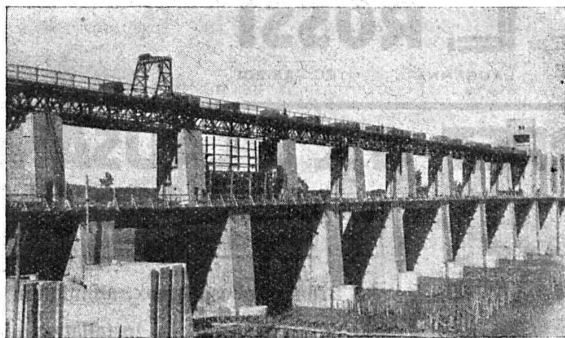
**ETH-Bibliothek Zürich, E-Periodica, <https://www.e-periodica.ch>**

## Société des Usines de L. de Roll Fonderie de Berne

Télégrammes :  
Fonderie de Berne

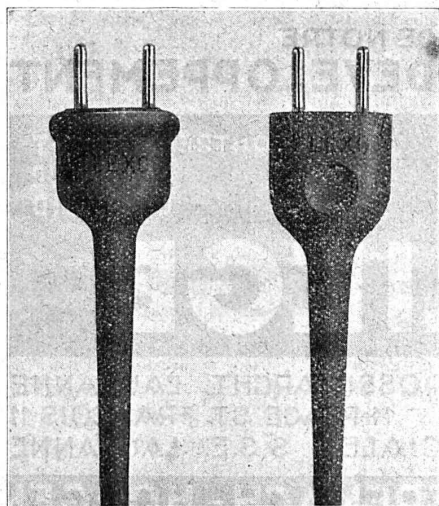
à Berne

Téléphone :  
25.066



Barrage de Alcalá del Rio sur le Guadalquivir, Espagne.

**Appareils de levage** de tous genres.  
**Dragues à câbles** pour l'extraction de gravier et de sable.  
**Matériel de chemins de fer** : Branchements, Croisements, Chariots transbordeurs, Ponts tournants etc.  
**Chemins de fer Funiculaires** avec freins de sûreté brevetés.  
**Treuil de halage.**  
**Superstructures à crémaillères** des systèmes Riggerbach, Abt, Strub, Peter, etc.  
**Barrages** : Vannes de toutes grandeurs et systèmes pour barrages, canaux et entrées de turbines, **Grilles et Râteaux mécaniques** pour le nettoyage des grilles.  
**Constructions Mécaniques** de tous genres.  
**Fonte grise.** — *Renseignements à disposition.*



## S.A. des Câbleries & Tréfileries COSSONAY-GARE

# Cordons "FLEXO"

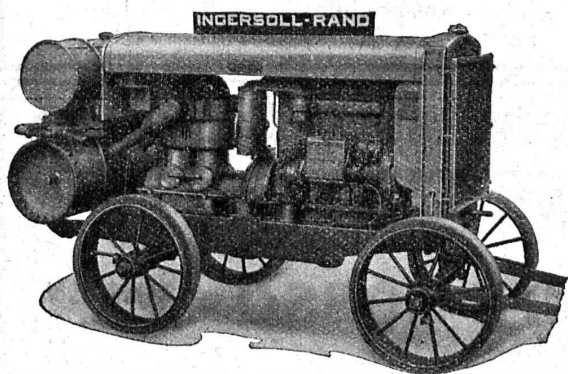
pour appareils électriques transportables  
avec fiches incassables  
formant corps avec le cordon.

## Les compresseurs transportables avec moteur à HUILE LOURDE

construits par les plus vastes usines mondiales

## INGERSOLL-RAND

sont le produit d'essais approfondis réunissant un maximum d'avantages :



- 1<sup>o</sup> Mise en marche instantanée à l'huile lourde ;
- 2<sup>o</sup> Poids du groupe et consommation d'huile de graissage non supérieurs à ceux d'un groupe à essence ;
- 3<sup>o</sup> Installation ne nécessitant aucun entretien spécial et pouvant être également mise en marche par un personnel non qualifié ;
- 4<sup>o</sup> Moteur à huile lourde à carburation effectivement complète et marchant silencieusement.

**La marque INGERSOLL - RAND est une garantie de qualité et assure le plus grand rendement.**

Un tel groupe vous permet de soumissionner avec succès à tous les travaux nécessitant l'air comprimé et de les exécuter rationnellement.

Un essai gratuit et sans obligation est dans votre intérêt.

VENTE EXCLUSIVE POUR LA SUISSE :

**BUREAU TECHNIQUE**  
**ROBERT AEBI & CIE. S.A. ZURICH**  
FABRIQUE DE MACHINES D'ENTREPRISES

LIÈGE  
STORES  
VOLETS A ROULEAUX  
CHEMINÉES SCHOFER  
BÉTON ARMÉ TRANSLUCIDE  
GRANIT - GRÈS - MARBRE

**ROSSI**  
LAUSANNE TÉL. 26.201

# FONDERIE PAUL PERRET & C<sup>ie</sup>, LAUSANNE

Rue de Genève - Tél. 22.660

Maison fondée en 1895

Rue de Genève - Tél. 22.660

## Fonderie de Fer

Fontes pour machines sur modèles et au trousseau, jusqu'à 10,000 kg. - Fontes de bâtiments et de voirie. Articles en séries. Fontes spéciales pour l'industrie chimique.

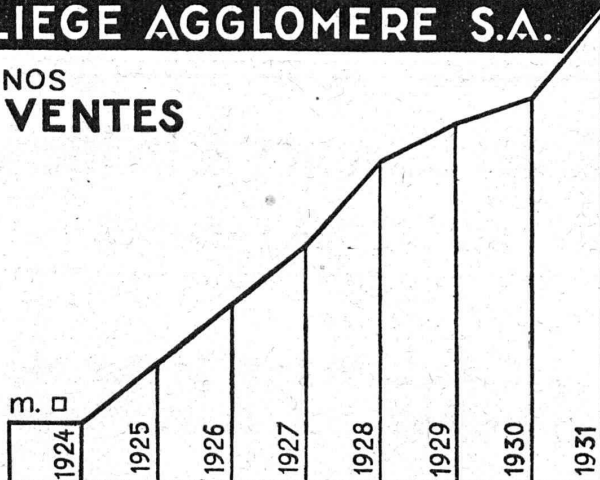


## Fonderie de Cuivre

Bronzes phosphoreux, aluminium et tous autres alliages. — Installation moderne. Machines à mouler. — Livraisons rapides.

## LIEGE AGGLOMERE S.A.

NOS  
VENTES



## KAEPFNACH-HORGEN

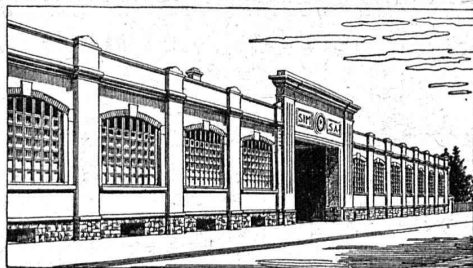
UNE  
PREUVE  
DE NOTRE  
DEVELOPPEMENT

CONTRE LE BRUIT  
LA CHALEUR  
LE FROID

# LIEGE

REPRESENTANT - DEPOSITAIRE : LOUIS ROSSI ARCHT. LAUSANNE  
11 PLACE ST. FRANCOIS 11  
DEPOT LAUSANNE : SOCIETE COMMERCIALES S.S.E. LAUSANNE

## LIEGE AGGLOMERE S.A. KAEPFNACH-HORGEN



## Etablissements SIM S.A. MORGES

Fonderie de fer et aluminium.  
Fontes moulées en tous genres.  
Fontes spéciales pour les industries chimiques et automobiles.  
LIVRAISON RAPIDE



## Entreprise générale de Travaux d'asphaltage

pour Couvertures et Dallages étanches de Toitures plates, Voûtes, Tunnels.  
Terrasse, Balcons, Chambres à lessives, Chambres de bains, Etendages, etc.  
Application verticale Pour assèchement des murs.

Travaux garantis.

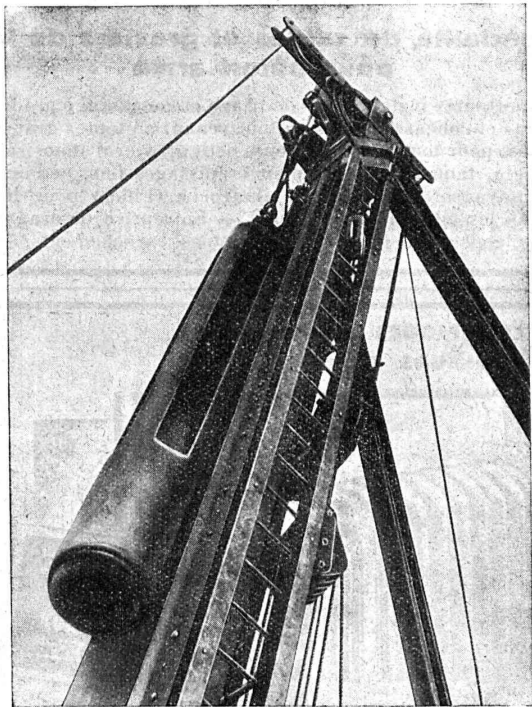
Nombreuses références.

LAUSANNE  
Téléphone 22.826

**ORESTE ROSSO**  
MAITRE-ASPHALTEUR

VEVEY  
Téléphone 151

# Pieux Franki en béton armé



Sonnette Franki avec mouton de 3000 kg.

**Fondations économiques.  
pour terrains marécageux.  
Grande capacité portante des pieux.  
Exécution rapide.**

Demandez brochure illustrée à

## Locher & Cie, Zurich

Ingénieurs civils et Entreprise de Bâtiments  
et Travaux Publics.

### Bureau d'études de chemins de fer spéciaux ci-devant Ing. H. H. Peter

Scheuchzerstr. 50 ZURICH Téléphone 29.345  
Télégr. Bergbahnen - Chèques postaux VIII372

**Projets. - Direction de travaux.  
Expertises.**

### Brevets d'Inventions

Cabinet L. FLESCHE, Ingénieur-Conseil,  
2, Grand-Chêne, LAUSANNE Téléph. 29.106  
Fondé en 1910.

### Travaux à la machine à écrire

Circulaires. — Copie de thèses.  
Travail soigné. Prix modérés.  
S'adresser à M<sup>me</sup> Vve Straub,  
Avenue Glayre, 2, Lausanne.

## CENDRES & MÉTAUX S. A.

Or, Argent  
Platine

**SOUDURES ARGENT**  
POUR TOUS USAGES

SOUDURE  
Spéc. pour scie à ruban

**BIENNE**

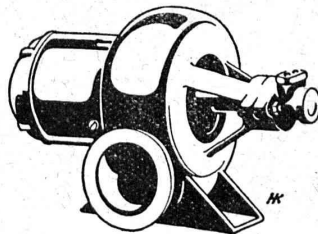


## S. A. FABRIQUES DE MEUBLES Horgen-Glaris à Horgen

Maison suisse la plus importante pour

### AMEUBLEMENT

de Salles de concert, théâtres, cinémathèques,  
restaurants, cafés, salles à manger,  
vestibules, etc.



## Chauffage à huile

Le rendement de votre installation  
augmente si vous employez la

### Soufflerie silencieuse Meidinger

avec pompe à huile adossée.

Fermeture automatique de l'entrée  
d'air à l'arrêt de la soufflerie.  
(Système breveté).



Demandez notre tarif FHZ 1405

### G. Meidinger & C<sup>ie</sup>, Bâle 4

Représentant : L.-E. Golay, Ingénieur, Genève  
11, Rue du Mont-Blanc - Tél. 26.329

## INDICATEUR VAUDOIS

Livre d'adresses de Lausanne  
et du Canton de Vaud.

Paraît chaque année en janvier

**DANS TOUTES LIBRAIRIES**

BRULEUR  
PERFECTIONNE  
"OLEO"

ATELIERS  
H. CUENOD S.A.  
CHATELAINE.V.  
- GENEVE -



## CHAUFFAGE AUTOMATIQUE AU MAZOUT

SILENCIEUX,  
SUR, PRECIS,  
ECONOMIQUE.

# Cuénod

CUENOD-WERKE A.G.  
SIHLPORTE  
LOWENSTRASSE 5  
- ZURICH -

La lampe réputée

# AARAU

provenant de la plus ancienne fabrique suisse de lampes, garantit une solidité et une intensité lumineuse insurpassables



Usines de Lampes Electriques Aarau

Aarau S. A.

RT-71

## Sagrave S. A., à Lausanne

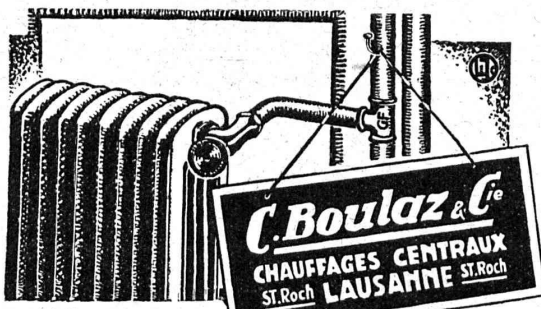
Adresse : Case postale Ouchy — Téléphone 22.997

Bureau : Quai Bellerive, Ouchy.

### Spécialité de sables et graviers du lac pour béton armé

Importantes installations de triage et concassage produits bruts et concassés, triés ou tout venant en toutes granulations, pour toutes applications, petit gravier d'allée, sable moulu, tamisé à 2 mm. pour crépissages fins, enduits et jointoyages. — Poussière de roche (Filler) pour liant dans les mortiers bitumineux. — Entreprise de dragage, construction port, canaux, jetées, enrochements.

### CHAUFFAGES CENTRAUX : BRULEURS A HUILE :



Adresses :  
Pré du Marché 11, et  
St-Roch, 38

# LA BANQUE CANTONALE VAUDOISE

met ses services à la disposition de

## MM. les INDUSTRIELS, COMMERÇANTS et PARTICULIERS

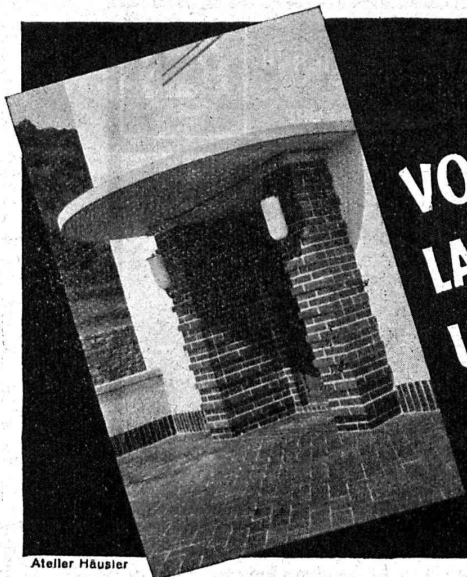
Toutes opérations de banque aux meilleures conditions.

# ENTREPRISE ÉLECTRIQUE

## C. ERNI & C<sup>IE</sup>

Av. des Bergières 37 LAUSANNE Téléphone 26 202

Construction de lignes aériennes de haute et basse tension  
et de lignes de contact pour chemins de fer



**VOICI  
LA BRIQUE SUISSE POUR FAÇADES  
UNE BONNE PIERRE AUX RICHES  
COLORIS, FAITE DE MATÉRIAUX  
SUISSES**

**DEMANDEZ DES OFFRES ET DES PROSPECTUS EN COULEURS  
LAUPER & CIE, PERLES**

**le Produit suisse**



**le plus réputé**

**pour l'assèchement parfait**

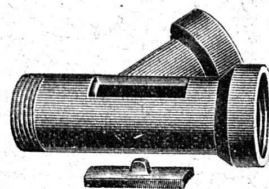
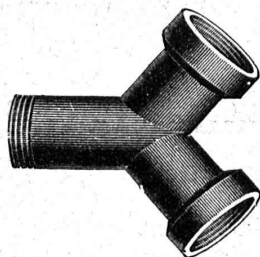
Gasp. WINKLER & Cie, Altstetten-Zurich

# TUYAUX EN GRÈS

**Les meilleures conduites pour canalisations**

*Un demi siècle d'expérience.*

Absolument résistant aux acides,  
insensibles au gel,  
surfaces lisses, haute résistance  
à la pression et à l'usure.



**Société suisse pour la Fabrication de Tuyaux en Grès S.A., SCHAFFHOUSE  
Fabrique de Grès d'Embrach S. A., EMBRACH (Canton de Zurich)**



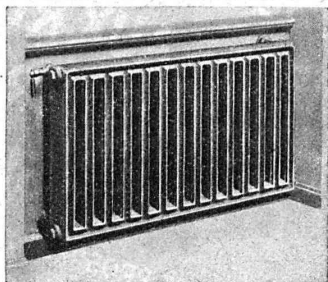
SOCIÉTÉ DES USINES DE **LOUIS DE ROLL** À GERLAFINGEN | | | | |  
 ○ ○ ○ SUCCURSALE : **USINE DE KLUS** À KLUS CT. DE SOLEURE



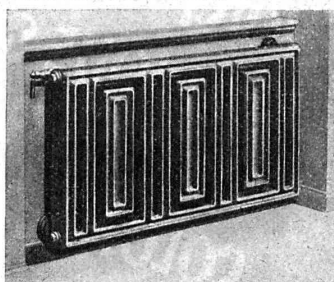
Radiateur pour pose libre.  
 Efficace, utile et joli.

Radiation de la chaleur par la face avant.

Chauffage de l'air par la face arrière.



**Radiateur normal „Columbus”**

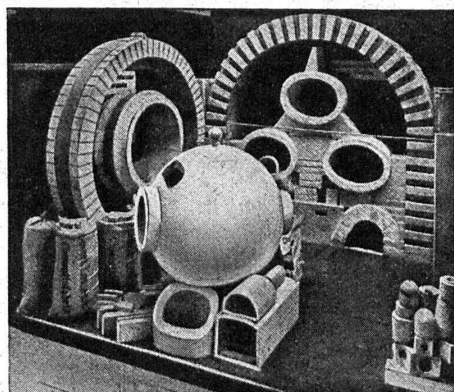


**Radiateur spécial „Columbus”**

Exécution très soignée exigeant des consoles murales et des raccords dissimulés, des robinets spéciaux et des connexions à vis pour le retour.

⊕ Brevet

Brevet ⊕



## Fabrique de Produits Réfractaires Lausen S. A.

Fondée en 1872 **Lausen (Bâle-Camp.)** Téléphone N° 27

Matériaux réfractaires à l'usage de toutes les industries et pour tous genres de fours.

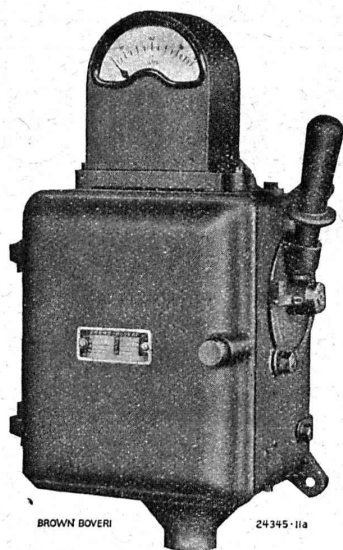
**PRODUITS RÉSISTANT AUX ACIDES**

*Exposition Nationale Berne 1914 : Médaille d'or*

# Sté An. **BROWN, BOVERI & C<sup>ie</sup>, BADEN**

Bureaux techniques :

Baden, Bâle, Berne, Lausanne



BROWN BOVERI

24395-11a

Coffret de manœuvre à déclencheurs thermiques type LC2e, 64 A.

**Eviter des interruptions de service, c'est améliorer le rendement**

Seuls les bons coffrets de manœuvre à protection thermique permettent la remise en service immédiate après chaque fonctionnement et donnent pleine satisfaction.

**Les coffrets de manœuvre Brown Boveri à déclencheurs thermiques** livrables pour intensités de 1 à 640 A sont **éprouvés depuis des années**

Descriptions et offres sur demande.