

**Zeitschrift:** Bulletin technique de la Suisse romande  
**Band:** 59 (1933)  
**Heft:** 6

## Werbung

### Nutzungsbedingungen

Die ETH-Bibliothek ist die Anbieterin der digitalisierten Zeitschriften. Sie besitzt keine Urheberrechte an den Zeitschriften und ist nicht verantwortlich für deren Inhalte. Die Rechte liegen in der Regel bei den Herausgebern beziehungsweise den externen Rechteinhabern. [Siehe Rechtliche Hinweise.](#)

### Conditions d'utilisation

L'ETH Library est le fournisseur des revues numérisées. Elle ne détient aucun droit d'auteur sur les revues et n'est pas responsable de leur contenu. En règle générale, les droits sont détenus par les éditeurs ou les détenteurs de droits externes. [Voir Informations légales.](#)

### Terms of use

The ETH Library is the provider of the digitised journals. It does not own any copyrights to the journals and is not responsible for their content. The rights usually lie with the publishers or the external rights holders. [See Legal notice.](#)

**Download PDF:** 02.02.2025

**ETH-Bibliothek Zürich, E-Periodica, <https://www.e-periodica.ch>**

le Produit suisse



le plus réputé

pour l'assèchement parfait

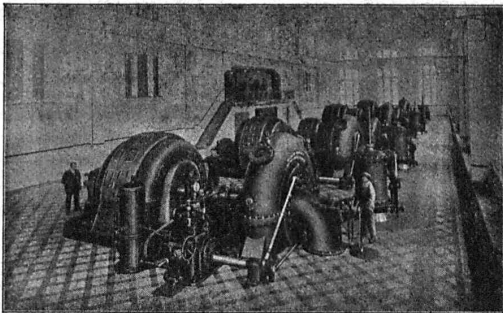
Gasp. WINKLER & Cie, Altstetten-Zurich

## Ateliers de Constructions Mécaniques de Vevey (Suisse)

Téléphone N° 69

Adresse télégraphique : Fonderie Vevey

Téléphone N° 69



Usine de la Mativie  
(Société hydroélectrique de la Cère)  
4 turbines de 9000 ch. chacune. - Chute 130 m.  
Vitesse 750 t. m.

TURBINES HYDRAULIQUES  
RÉGULATEURS

PONTS ET CHARPENTES MÉTALLIQUES

APPAREILS DE LEVAGE  
DE MANUTENTION ET DE TRANSPORT

CHAUDRONNERIE  
RÉSERVOIRS - CHAUDIÈRES - GAZOMÈTRES - TUYAUX

FONDERIE DE FER ET DE BRONZE

APPAREILS POUR VOIES FERRÉES

INSTALLATIONS COMPLÈTES D'ABATTOIRS

## Société Suisse d'Explosifs Cheddite et Dynamite

Bureau à Liestal : Tél. 182. Usines à Isleten (Ct. d'Uri) et Liestal

livre à des conditions avantageuses

DYNAMITE de toutes forces

Explosifs de sûreté 1<sup>re</sup> qualité

CHEDDITE ET TELSITE

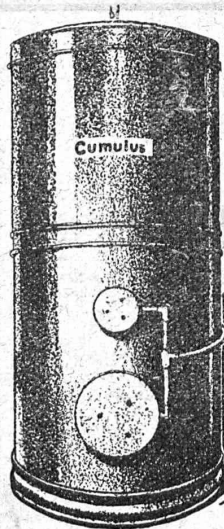
MÈCHES ET DÉTONATEURS



Agents généraux pour la Suisse romande :

PETITPIERRE FILS & C<sup>ie</sup>, NEUCHÂTEL

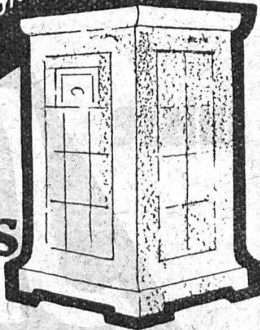
TÉLÉPHONE 3.15



**Cumulus**  
Chauffe-eau électriques

*Appareils électriques à accumulation pour l'utilisation du courant de nuit à bon marché*

**Primulus**  
Poêles électriques à accumulation



*entièrement automatiques, de qualité incomparable, du rendement le plus élevé*  
**Fr. Sauter s.A. Bâle**

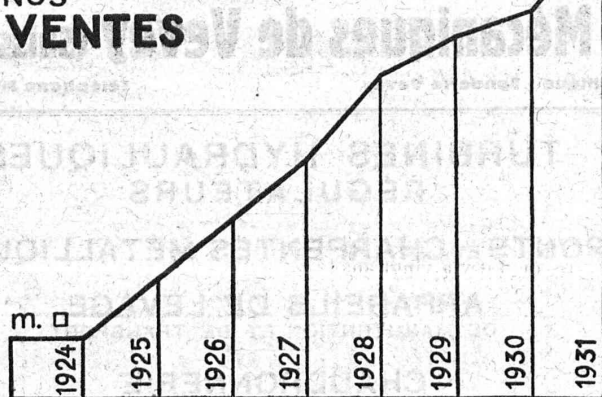
Demandez nos catalogues!

l'Intérieur des bâtiments  
 Toitures  
 Revêtements de façades  
 Garages  
 Tuyaux  
 Caissettes à fleurs  
 en  
**Eternit**  
 Eternit Niederurnen

**LIEGE AGGLOMERE S.A.**

**KAEPFNACH-HORGEN**

**NOS VENTES**



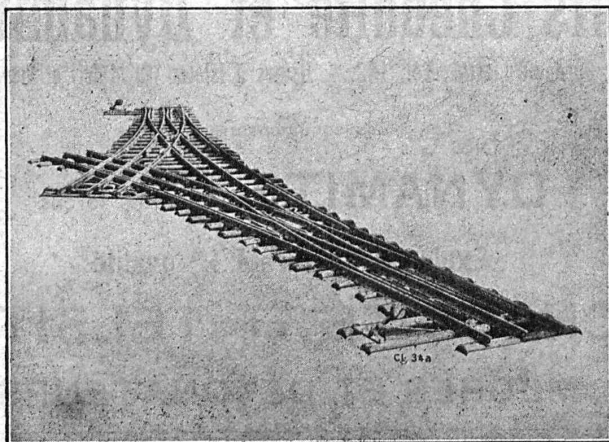
**UNE PREUVE DE NOTRE DEVELOPPEMENT**

CONTRE LE BRUIT  
LA CHALEUR  
LE FROID

**LIEGE**

REPRESENTANT - DEPOSITAIRE : LOUIS ROSSI ARCHT. LAUSANNE  
11 PLACE ST. FRANCOIS 11  
DEPOT LAUSANNE : SOCIETE COMMERCIALES S.S.E. LAUSANNE

**LIEGE AGGLOMERE S.A. KAEPFNACH-HORGEN**



Branchement et croisement à voie normale et voie étroite.

Société des Usines de L. de Roll  
**Fonderie de Berne**

Télégrammes : Fonderie de Berne à Berne Téléphone : 26.066

- Appareils de levage de tous genres.
- Dragues à câbles pour l'extraction de gravier et de sable.
- Matériel de chemins de fer : Branchements, Croisements, Chariots transbordeurs, Ponts tournants etc.
- Chemins de fer Funiculaires avec freins de sûreté brevetés.
- Treuiis de halage.
- Superstructures à crémaillères des systèmes Riggensch, Abt, Strub, Peter, etc.
- Barrages : Vannes de toutes grandeurs et systèmes pour barrages, canaux et entrées de turbines, Grilles et Râteaux mécaniques pour le nettoyage des grilles.
- Constructions Mécaniques de tous genres.
- Fonte grise. — Renseignements à disposition.



# SULZER

## Pompes centrifuges

pour stations de distribution d'eau municipales et communales, toutes exploitations agricoles et industrielles, installations d'accumulation, alimentation de chaudières, irrigation et drainage, service d'incendie, pompage d'eaux d'égout et fonçage de mines. Pompes domestiques à fonctionnement automatique. Pompes sur chariots.

## Ventilateurs

hélicoïdaux pour pressions . . . jusqu'à 10 mm de colonne d'eau, à basse pression pour pressions de 10 - 100 mm de colonne d'eau, à moyenne pression p. pressions de 60 - 300 mm de colonne d'eau, à haute pression pour pressions de 60 - 2000 mm de colonne d'eau. Exécutions spéciales livrées pour des débits jusqu'à 500 m<sup>3</sup>/sec.

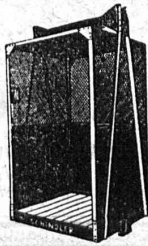
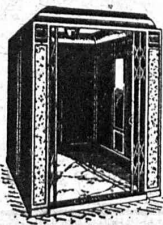
**SULZER FRÈRES, SOCIÉTÉ ANONYME, WINTERTHUR**

**CALCULS DE STABILITE**  
**PROJETS - SURVEILLANCE - EXPERTISE**

**BÉTON ARMÉ**  
**ET CONSTRUCTIONS DIVERSES**

**A. PARIS, INGÉNIEUR - CONSEIL**  
**LAUSANNE**

Petit Beaulieu, Av. Beaulieu. - Téléphone 24.692



Fabrique d'ascenseurs  
électriques

**Schindler & C<sup>ie</sup>**  
LUCERNE

## BÉTON VIBRÉ

Maximum de compacité, d'imperméabilité, de résistance à la compression, de résistance à l'usure.

dans ses applications aux

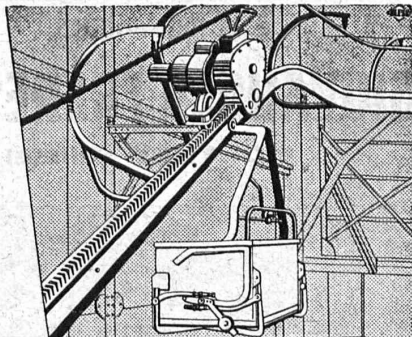
## ROUTES EN BÉTON

REVÊTEMENT DE CANAUX - BARRAGES  
DALLAGES INDUSTRIELS - PAROIS ÉTANCHES

**R. MAY** Ingénieur diplômé; S. I. A.  
Avenue de France, 66 **LAUSANNE**

**ENTREPRISE DE TRAVAUX PUBLICS**  
Concessionnaire pour la Suisse de l'appareil „Vibropil“

Tel. 27.238



## INSTALLATIONS de TRANSPORT

Nous construisons les chemins de fer suspendus de tout genre et pour tous les usages, les transporteurs et les élévateurs mécaniques les plus divers. Cette multiplicité de produits nous met à même de résoudre au mieux tous les problèmes qui nous sont posés.

**OEHLER & AARAU**

ENGINS DE TRANSPORT, ACIER COULÉ  
USINES MÉTALLURGIQUES OEHLER & CIE. S.A.



## Ed. BRUN

Wädenswil (Zurich) 20

**FABRIQUE SPÉCIALE**  
DE PRODUITS

**POUR LA TREMPÉ, POUR LA SOUDURE ORDINAIRE ET A L'AUTOGENE, ET DE PRODUITS CHIMIQUES**

*Pour pouvoir souder d'une manière convenable, il est indispensable d'utiliser un matériel éprouvé et de bonne qualité.*

*Pour les différentes sortes de soudures à l'autogène et de qualités très recherchées.*

**Fil de fer à souder au charbon de bois, 1<sup>re</sup> qualité, de fusion très aisée et très propre et de la plus grande économie.**

**Résistance de la soudure jusqu'à 100 % du matériel soudé.**

**Barres tendres de fonte au silicium, 1<sup>re</sup> qualité.**

**Fil à souder trempé universel en bronze, 1<sup>re</sup> qualité.**

**Fil à souder en laiton, 1<sup>re</sup> qualité.**

**Fil à souder en cuivre, 1<sup>re</sup> qualité.**

**Fil à souder en aluminium, 1<sup>re</sup> qualité, teneur 98-99 %.**

**Fil à souder en laiton et argent mélangés, 1<sup>re</sup> qualité.**

**Bronze pr. cloches, fondu, 1<sup>re</sup> qualité.**

**Poudre à souder avec brasier à l'air libre.**

**Poudre à souder pour acier au creuset et fonte, 1<sup>re</sup> qualité.**

**Poudre à souder pour cuivre, laiton, bronze, etc., 1<sup>re</sup> qualité.**

**Poudre à souder pour aluminium, 1<sup>re</sup> qualité.**

**Electrodes pour soudure à l'arc électrique, 1<sup>re</sup> qualité.**

**Poudre pour la trempe, de surface ou pénétrante.**

**Matériel nécessaire pour soudures tendres ou dures.**

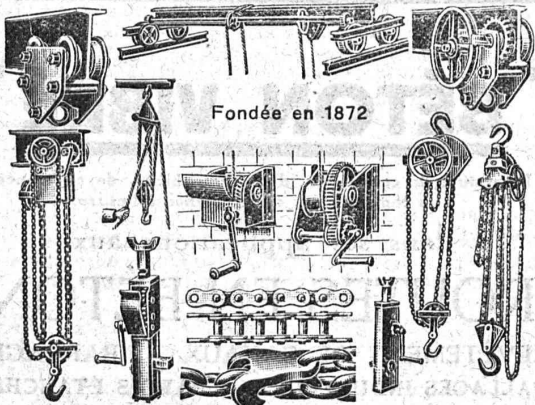
**Pâte à souder en boîte ou en barres, etc.**

**Produits pour le refroidissement des paliers.**

**LIÈGE**  
**STORES**  
**VOLETS A ROULEAUX**  
**CHEMINÉES SCHOFER**  
**BÉTON ARMÉ TRANSLUCIDE**  
**GRANIT - GRÈS - MARBRE**

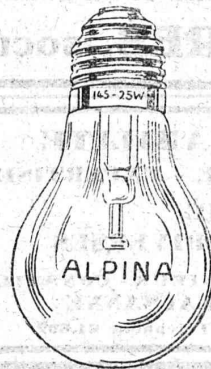
**ROSSI**  
 LAUSANNE TEL. 26.201

**BRUN & C<sup>o</sup>, NEBIKON**  
 (LUCERNE)  
 FABRIQUE DE CHAINES, POINTES, APPAREILS DE  
 LEVAGE ET MACHINES POUR ENTREPRENEURS



Fondée en 1872

Palans, Chariots-Roulants, Chaines pour tous usages, Grues d'ateliers,  
 Treuils d'applique, Pointes de toutes dimensions.  
 Livraison rapide. - Prix avantageux. - Demandez nos offres spéciales.



Demandez à votre four-  
 nisseur la bonne

**lampe suisse**

**ALPINA**

**ASTRON S. A.**

Fabrique de lampes à incandescence

**KRIENS**



Maison suisse.

TROIS TURBINES DE  
**50 000 CV**  
 en construction pour

**La plus haute chute du  
 monde = 1750 mètres**

Centrale Hydro-  
 Electrique de la  
**DIXENCE**  
 VALAIS

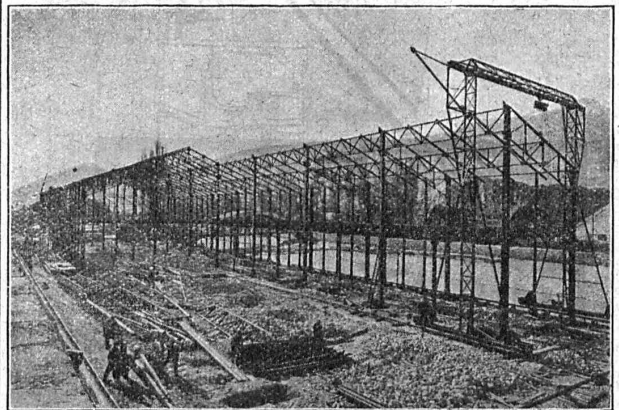
**ATELIERS DES CHARMILLES S.A.**  
**CHARMILLES - GENÈVE**



**Ateliers de Constructions métalliques  
 et mécaniques**

**GIOVANOLA FRÈRES S. A.**

**MONTHEY (Suisse)**



Ponts et charpentes métalliques.  
 Constructions entièrement soudées par procédé électrique.  
 Ponts roulants. Grues. Vannes. Chaudronnerie en fer.  
 Conduite forcée. :: Gazomètres.  
 Réservoirs et appareils mélangeurs.  
 Cuves à huile pour transformateurs.  
 Serrurerie en bâtiment.



# ZENT

Le matériel pour chauffages centraux

Ses chaudières

Ses radiateurs

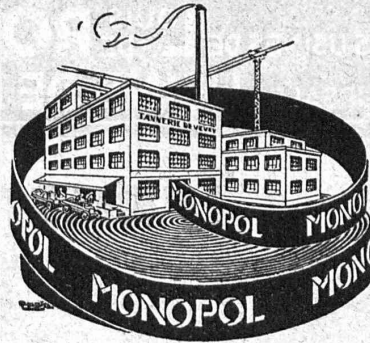
Ses bouilleurs

sont

des produits de qualité suisse

## ZENT S. A. BERNE

Fabrique de matériel pour chauffage central à Ostermündingen près Berne



Offres, projets, devis sans engagement.

## TANNERIE DE VEVEY S. A.

### Courroies en cuir

Marques :

"Monopol" "Idéale"

"Maxima" "Léman"

Tanages à l'écorce de chêne en fosses.

Souplesse  
Adhérence  
Rendement  
Résistance  
Durée

## Asphalte naturel de Travers

Seules mines d'Asphalte en Suisse.

Reconnu le meilleur Asphalte

Représentants pour la Suisse :

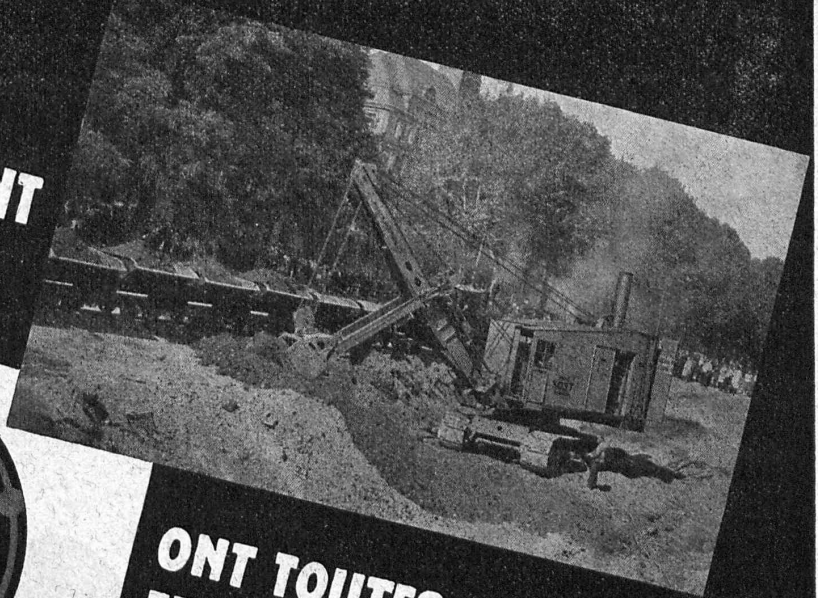
**E.-R. Zetter & Co,**  
à Soleure

Maison fondée en 1843.



Marque de fabrique.

**LES PELLES PORTANT  
CETTE MARQUE**



**ALTONA-HAMBURG**

**ONT TOUTES LES QUALITÉS  
ET VALENT LEUR PRIX**

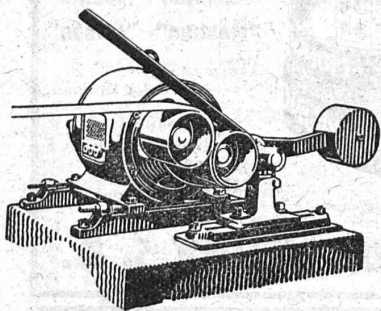
Représentation générale pour la Suisse :

**Robert Aebi & Cie, S. A., Zurich**

Werdmühleplatz, 2  
Téléphone 31.750



SOCIÉTÉ DES USINES DE **LOUIS DE ROLL** À GERLAFINGEN |||||  
○○○ SUCCURSALE : **USINE DE KLUS** À KLUS CT. DE SOLEURE



## Transmissions Lénix

Transmissions directes avec grands rapports et distances d'axes réduites.  
Suppression des renvois. Economie de force, de courroies et de place.

**SUCCURSALE: FONDERIE D'OLTEN**

Fonte brute pour poulies et roues dentées en tous genres.

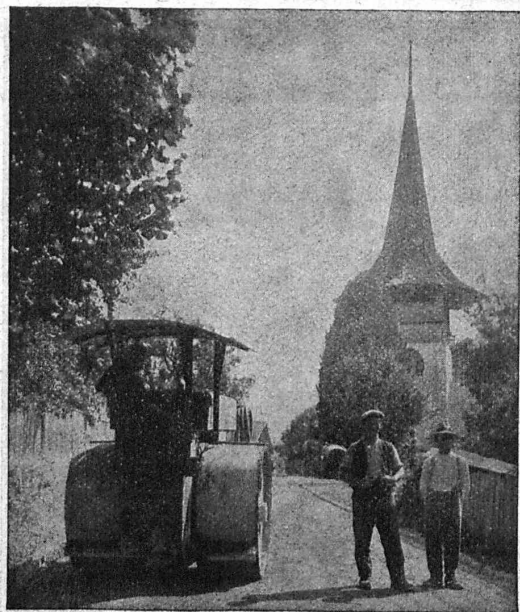
M. E. Diserens, Ingénieur,  
Pestalozzistrasse, 29  
ZURICH.



# CALORIE S. A.

Chauffages centraux. - Ventilation. - Installations sanitaires.  
Brûleurs à huile.

Lausanne. Genève. Montreux. Sion. Lyon. Fribourg. Bienne. Neuchâtel. La Chaux-de-Fonds.



Cet "Advance" mazout 12 tonnes a travaillé pendant 2 saisons sur les routes escarpées de l'Oberland.

Nous sommes à votre service pour vous conseiller et vous guider dans toutes les questions d'achat ou d'application de matériel.

# U. AMMANN

Ateliers de Constructions S. A.

**LANGENTHAL**

Téléphone 78



La chargeuse-pelleteuse sur chenilles "Ammann" charge 1 m<sup>3</sup> à la minute.