

**Zeitschrift:** Bulletin technique de la Suisse romande  
**Band:** 60 (1934)  
**Heft:** 9

## Werbung

### Nutzungsbedingungen

Die ETH-Bibliothek ist die Anbieterin der digitalisierten Zeitschriften. Sie besitzt keine Urheberrechte an den Zeitschriften und ist nicht verantwortlich für deren Inhalte. Die Rechte liegen in der Regel bei den Herausgebern beziehungsweise den externen Rechteinhabern. [Siehe Rechtliche Hinweise.](#)

### Conditions d'utilisation

L'ETH Library est le fournisseur des revues numérisées. Elle ne détient aucun droit d'auteur sur les revues et n'est pas responsable de leur contenu. En règle générale, les droits sont détenus par les éditeurs ou les détenteurs de droits externes. [Voir Informations légales.](#)

### Terms of use

The ETH Library is the provider of the digitised journals. It does not own any copyrights to the journals and is not responsible for their content. The rights usually lie with the publishers or the external rights holders. [See Legal notice.](#)

**Download PDF:** 22.01.2025

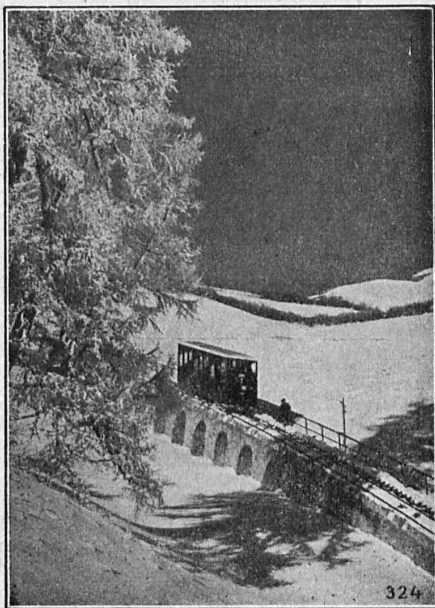
**ETH-Bibliothek Zürich, E-Periodica, <https://www.e-periodica.ch>**

Société des Usines de L. de Roll  
**FONDERIE DE BERNE**

**A BERNE**

Télégr.: Fonderie de Berne

Téléphone 25.066



324

Funiculaire Davos-Parsenn

Appareils de levage de tous genres.  
Dragues à câbles pour l'extraction de gravier et de sable.  
Matériel de chemins de fer: Branchements, Croisements, Chariots transbordeurs, Ponts tournants etc.  
Chemins de fer Funiculaires avec freins de sûreté brevetés.  
Treuils de halage.  
Superstructures à crémaillères des systèmes Riggensbach, Abt, Strub, Peter etc.  
Barrages: Vannes de toutes grandeurs et systèmes pour barrages, canaux et entrées de turbines, Grilles et Râteaux mécaniques pour le nettoyage des grilles.  
Constructions Mécaniques de tous genres.  
Fonte grise.

Renseignements à disposition.



Marque de fabrique  
**Palier échauffé**



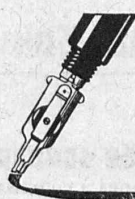
Marque de fabrique  
**Palier refroidi**

pendant la marche au moyen de la graisse ou de l'huile réfrigérante Brun.

**Ed. BRUN**

WÄDENSWIL (Zurich) 20

FABRIQUE SPÉCIALE DE PRODUITS POUR LA TREMPÉ  
POUR LA SOUDURE ORDINAIRE ET A L'AUTOGENE,  
ET DE PRODUITS CHIMIQUES



**Pelikan Graphos**

Le Pelikan GRAPHOS est un tire-ligne réservoir à encre de Chine avec plumes interchangeables pour l'écriture décorative et le dessin industriel.

GUNTHER WAGNER A.-G. ZURICH



**S. A. FABRIQUES DE MEUBLES**  
Horgen-Glaris à Horgen

Maison suisse la plus importante pour

**A MEUBLEMENT**

de Salles de concert, théâtres, cinématographes, restaurants, cafés, salles à manger, vestibules, etc.

**IMPRIMERIE LA CONCORDE**

Direction : **LAUSANNE**  
Th. Pache-Tanner  
J. Pache-Vuitel **Terreaux, 31**  
Téléphone 23.595

Impressions commerciales et artistiques.  
Tirages en couleurs, Illustrations, Labeurs  
Journaux, volumes, brochures, catalogues  
Circulaires. - Enveloppes. - Programmes.  
Cartes de visite et d'adresse, Obligations  
Faire-part, Registres. - Algèbre, Musique

**ZENT**

le matériel pour chauffages centraux



Ses chaudières de 0.9 à 53,9 m<sup>2</sup> de surface de chauffe sont d'une construction finie et d'un fonctionnement économique. Modèles pour tous les systèmes.



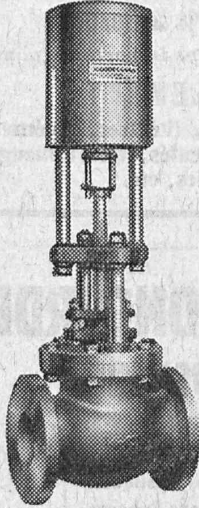
Ses radiateurs sont élégants, solides et faciles à nettoyer. Le modèle "PRIMA" avec contenance d'eau réduite pour chauffage rapide.

Renseignements par tous les installateurs de chauffages centraux ou par la

**ZENT S. A. BERNE**  
à OSTERMUNDIGEN

## Fr. SAUTER, S.A., à BALE (Suisse)

Spécialités de sa fabrication :



**Commandes de soupapes**  
pour des soupapes à commande  
à distance existantes,

**Thermostats**  
pour saumure frigorigène, cham-  
bres froides, armoires chauffan-  
tes, chaudières et bouilleurs,  
plaques chauffantes, etc.,

**Vannes à commande**  
à distance et de régulation,  
ainsi que

**Vannes à papillon,**  
actionnées par moteur électrique,

**Interrupteurs à flotteur,**  
**Interrupteurs de couplage**  
à distance à électro-aimant,

**Interrupteurs horaires**  
pour montage en locaux humides,

**Interrupteurs de pression**  
pour gaz, air et liquides.

**Demandez nos catalogues**

*Bureau technique de Genève*  
25, Boulevard Georges Favon


2

TROIS TURBINES DE  
**50 000 CV**  
en construction pour

**La plus haute chute du  
monde = 1750 mètres**

Centrale Hydro-  
Electrique de la  
**DIXENCE**  
VALAIS

**ATELIERS DES CHARMILLES S.A.**  
**CHARMILLES - GENÈVE**



# PLAN DE LAUSANNE ET ENVIRONS

Comprend tout ou partie du territoire de Lausanne, Prilly, Pully, Renens, St-Sulpice, Chavannes, Crissier, Jouxkens, Le Mont, Epalinges et Paudex. Echelle : 1/10 000. Impression en cinq couleurs.

**Précision. - Bonne lisibilité.**

**Accompagné d'un index du nom des rues extrait de l'Indicateur Vaudois 1933.**

Le moyen le plus simple de passer votre commande consiste en un versement de Fr. 1.60 (port compris) au compte de chèques postaux II. 735, en mentionnant la commande au verso du coupon. Envoi également par remboursement, frais de port en sus.

## SOCIÉTÉ SUISSE D'ÉDITION

**29, Terreaux, 29 - LAUSANNE**



# PAVATEX

PLAQUE ISOLANTE SUISSE  
de construction

PAVAG S. A. Succursale : Rue de la Rôtisserie GENÈVE



Isolation thermique et phonique  
Salle de lutte et de gymnastique  
du Collège Sâli, à Lucerne

Architecte :  
Albert Zeyer, Lucerne.

## Mastic métallique breveté

Remplaçant le plus avantageusement  
le plomb, le ciment, le soufre, à durcissement  
extra-rapide

Seule  
marque  
véritable



Livré  
exclusivement  
par

### Bachofen & C°, Uster

## Sagrave S. A., à Lausanne

Adresse : Case postale Ouchy — Téléphone 22.997

Bureau : Quai Bellerive, Ouchy.

### Spécialité de sables et graviers du lac pour béton armé

Importantes installations de triage et concassage produits bruts et concassés, triés ou tout venant en toutes granulations, pour toutes applications, petit gravier d'allée, sable moulu, tamisé à 2 mm. pour crépissages fins, enduits et jointoyages. — Poussière de roche (Filler) pour liant dans les mortiers bitumineux. — Entreprise de dragage, construction port, canaux, jetées, enrochements.

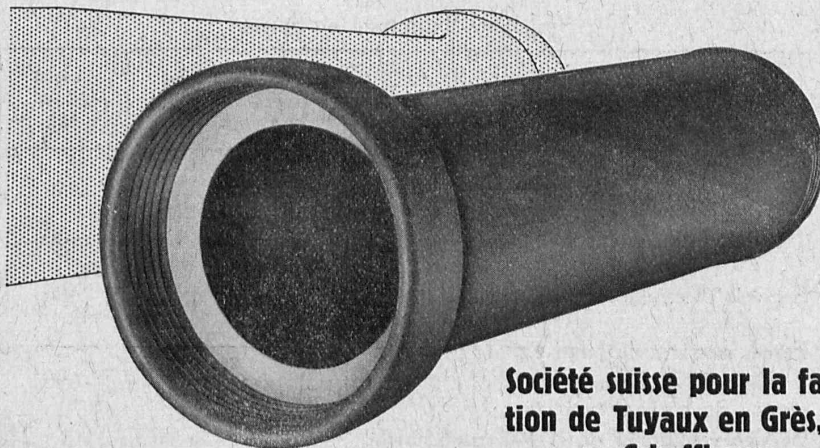
# LIEGE

Marque  
**Frigorite**

## LIEGE AGGLOMERE S.A. KAEPFNACH - HORGEN

Représentant: Louis Rossi, Archt. 11 Pl. St. François, LAUSANNE Tél. 26.201

# TUYAUX EN GRÈS



Absolument résistant aux acides.

Haute résistance à la pression et  
à l'usure.

Insensibles au gel.

Surfaces lisses.

Les meilleures conduites  
pour canalisations.

Société suisse pour la fabrication  
de Tuyaux en Grès, S. A.,  
Schaffhouse

Fabrique de Grès  
d'Embrach, S. A.,  
Embrach (Ct. de Zurich)

BRULEUR  
PERFECTIONNE  
"OLEO"

ATELIERS  
H. CUENOD S.A.  
CHATELAINE.V.  
— GENEVE —



## CHAUFFAGE AUTOMATIQUE AU MAZOUT

SILENCIEUX,  
SUR, PRECIS,  
ECONOMIQUE.

# Cuénod

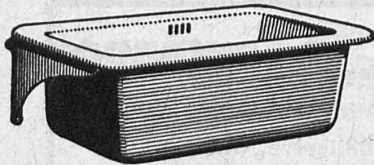
CUENOD-WERKE A.G.  
SIHLPORTE  
LOWENSTRASSE 5  
— ZURICH —



SOCIÉTÉ DES USINES DE **LOUIS DE ROLL** À GERLAFINGEN  
 ○○○ SUCCURSALE : **USINE DE KLUS** À KLUS CT. DE SOLEURE

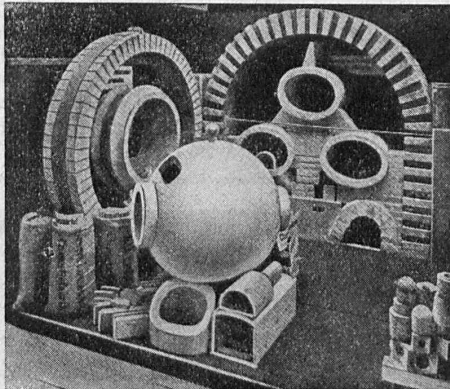
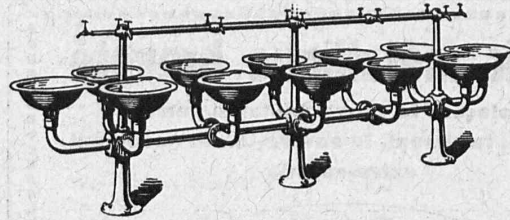


## Articles sanitaires en fonte émaillée, façon porcelaine



Catalogue N° 213 sur demande.

**Lavabos**  
**Lavabos de toilette**  
**Lavabos en série**  
**Vidoirs - Eviers**  
**Bassins - Consoles**  
**Fontaines lave-mains**  
**Eviers**  
 pour installations en série, etc.



Exposition nationale. Médaille d'or.

## Fabrique de Produits Réfractaires Lausen S.

Fondée en 1872 **Lausen** (Bâle-Camp.) Téléphone N° 27

**Matériaux réfractaires de qualité**  
**alumineuse,**  
**silicieuse,**  
**au corindon,**  
**au carborundum,**  
**en sillimanit, etc., pour toutes les industries.**



**PRODUITS** { **anti-acides**  
**isolants**



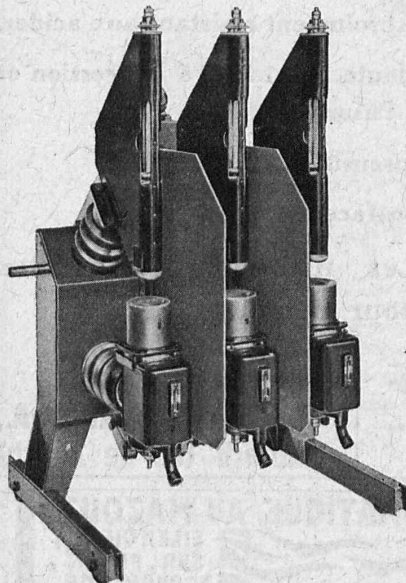
DÉPÔTS DANS TOUTES LES GRANDES VILLES

## Sté An. **BROWN, BOVERI & C<sup>ie</sup>, BADEN**

Bureaux techniques : Baden, Bâle, Berne, Lausanne

### Les disjoncteurs dans l'eau Système Brown Boveri

pour 6,4 - 11 - 24 - 37 kV; 100 000 - 250 000 - 400 000 kVA,  
 suppriment tout danger d'incendie et toute production de suie.



Disjoncteurs dans l'eau  
 Système Brown Boveri.

Quelques fournitures en Suisse :

	Pièces	Tension de service kV	Courant nominal A
Services électriques du Canton de Zurich (Centrale de Dietikon) . . . . .	14	8,9	400
Services électriques de la Ville de Berne	30	6,4	400
Forces motrices du Nord-Est de la Suisse (Centrale de Beznau) . . . . .	23	8,5	640
Service électriques de la Ville de Zurich (Sous-station de l'Abattoir) . . . . .	26	6/11	640

**Construction éprouvée absolument sûre, encombrement réduit, maximum de simplicité, révision aisée.**

*Demandez notre feuille explicative N° 1353 F sur ce Type d'interrupteur.*