

Zeitschrift: Bulletin technique de la Suisse romande
Band: 60 (1934)
Heft: 13

Werbung

Nutzungsbedingungen

Die ETH-Bibliothek ist die Anbieterin der digitalisierten Zeitschriften. Sie besitzt keine Urheberrechte an den Zeitschriften und ist nicht verantwortlich für deren Inhalte. Die Rechte liegen in der Regel bei den Herausgebern beziehungsweise den externen Rechteinhabern. [Siehe Rechtliche Hinweise.](#)

Conditions d'utilisation

L'ETH Library est le fournisseur des revues numérisées. Elle ne détient aucun droit d'auteur sur les revues et n'est pas responsable de leur contenu. En règle générale, les droits sont détenus par les éditeurs ou les détenteurs de droits externes. [Voir Informations légales.](#)

Terms of use

The ETH Library is the provider of the digitised journals. It does not own any copyrights to the journals and is not responsible for their content. The rights usually lie with the publishers or the external rights holders. [See Legal notice.](#)

Download PDF: 22.01.2025

ETH-Bibliothek Zürich, E-Periodica, <https://www.e-periodica.ch>

ALUMINIUM LAUFEN



Fonte injectée, fonte en coquilles, moulage en sable,
tous alliages légers, bronze, zinc, etc.
Constructions de cuves et d'appareils en aluminium, cuivre, etc.
Grande capacité de production, conditions avantageuses. 1^{res} références.
Demandez la visite de notre représentant ou notre offre sans engagement.

LA BANQUE CANTONALE VAUDOISE

met ses services à la disposition de

MM. les INDUSTRIELS, COMMERÇANTS et PARTICULIERS

Toutes opérations de banque aux meilleures conditions.



Entreprise générale de Travaux d'asphaltage

pour couvertures et Dallages étanches de Toitures: plates, Voûtes, Tunnels.
Terrasse, Balcons, Chambres à lessives, Chambres de bains, Etendages, etc.
Application verticale Pour assèchement des murs.

Travaux garantis.

LAUSANNE
Téléphone 22.826

O. ROSSO S.A.

VEVEY
Téléphone 151

ASPHALTEUR

Librairie F. Rouge & C^{ie} S. A., Lausanne

Un livre pour les INGÉNIEURS et les TECHNICIENS

WOODS & BAYLEY

Mathématiques générales

Cours théorique et pratique renfermant de nombreuses figures et près de 2500 exercices dont plus de 350 entièrement résolus.

Un volume in-8, 462 pages Fr. 7.—

BULLETIN DE COMMANDE

à envoyer à la LIBRAIRIE ROUGE & C^{ie}, S. A., 6, Rue Haldimand, LAUSANNE

Veuillez m'envoyer exemplaire de l'ouvrage :

WOODS & BAYLEY, MATHÉMATIQUES GÉNÉRALES
au prix de Fr. 7.— franco de port :

* Contre remboursement. * Je verse le montant à votre compte de chèques II. 157, Lausanne.

* Biffer ce qui ne convient pas.

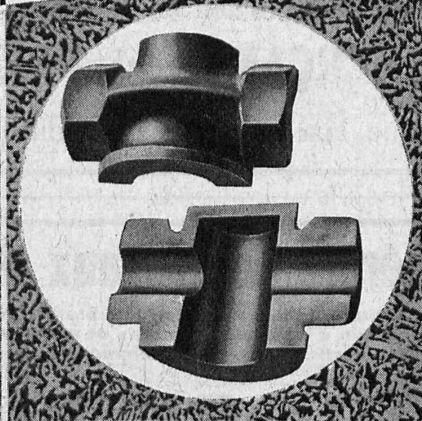
Nom :

Adresse :

1. Fabrication rapide
2. Homogénéité absolue, usinage facile
3. Surfaces lisses et propres. faciles à polir
4. Précision et interchangeabilité des pièces
5. Réduction des temps d'usinage
6. Le même outillage peut servir pour estamper tous les alliages matriciables
7. Métal absolument inaltérable
8. Suppression totale de pièces défectueuses, donc réduction du prix de revient

8 avantages du matricage à chaud

MD



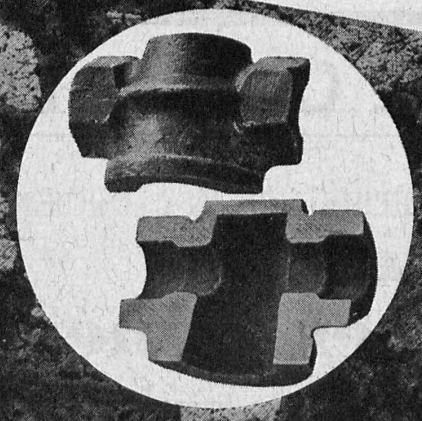
Comparez les surfaces et la structure de la pièce matricée à chaud reproduite en haut avec la pièce fondue au sable reproduite en dessous. Les deux pièces sont en laiton, mais les mêmes résultats sont obtenus pour pièces matricées en cuivre, bronze, métaux légers tels que anticorodal et avional. Demandez offres.

THÉCLA

Société Anonyme

St-Ursanne

Téléphone 3155 et 3156



LONICAR, le durcifère pour béton

augmente 30 fois la résistance à l'usure
empêche tout glissement
améliore de 10 % la résistance à la pression
diminue de 30 % la sensibilité au choc
empêche la formation de poussière.

Tous renseignements pour adresses de fournisseurs par la

LONZA

Usines électriques et chimiques S. A.

BALE

E. NEUHAUS
INGÉNIEUR-CONSTRUCTEUR
 107, Avenue d'Echallens - LAUSANNE

Chauffages centraux
Brûleurs à mazout
Service eau chaude
Ventilation
Installations sanitaires

Huile spéciale p^r moules
 et coffres à béton

ALBECO

rend la surface du béton tout à fait lisse, donne au bois des moules une surface lisse et imperméable, empêche le ciment de pénétrer dans le bois, et le bois d'adhérer au béton.

Economise le matériel.
 Fr. 35.— les 100 kg. par fût d'env. 470 kg. net franco gare Bâle, emballage non compris.
 1 l. d'huile suffit pour 4 m².
 Références de premier ordre à disposition.

Aib. ERB & C^{ie}
 BALE - Tél. 22.419
 Huiles et graisses industrielles.

NOTZ & CO.
 BIENNE



Atlas
 OUTILLAGE - ACIER SANDVIK



Pelikan Graphos

Le Pelikan GRAPHOS est un tire-ligne réservoir à ancre de Chine avec plumes interchangeables pour l'écriture décorative et le dessin industriel.

GUNTHER WAGNER A.-G. ZURICH



S. A. FABRIQUES DE MEUBLES
 Horgen-Glaris à Horgen

Maison suisse la plus importante pour

AMEUBLEMENT

de Salles de concert, théâtres, cinémathograpes, restaurants, cafés, salles à manger, vestibules, etc.

Eternit-

Plaques ondulées

le matériel idéal pour toitures et revêtements d'immeubles industriels; inoxydables, très solides, bon marché.

Eternit Niederurnen Demandez prospectus 4.90



La voici cette

LAMPE "AARAU"

fabriquée dans la plus ancienne fabrique Suisse de lampes, d'après les plus nouvelles conquêtes de la technique, celle qui vous donne vraiment pour votre dépense de courant

100% de lumière

C'est pourquoi demandez toujours à vos fournisseurs ce produit Suisse éprouvé, incomparable en ce qui concerne la durée et le rendement lumineux, celui qui vous offre la plus grande garantie pour une véritable économie.



USINES DE LAMPES ELECTRIQUES AARAU S.A. AARAU

LINOLÉUMS tous genres et toutes provenances, pour villas, cliniques, bureaux, etc.

PLANCHÉOL Planchers sans joints, bon marché, hygiéniques.

ASPHALTAGES de toitures, trottoirs, garages. Produits isolants.

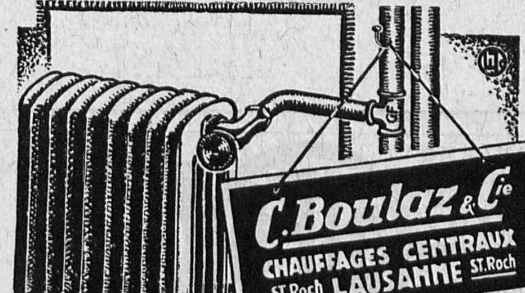
CAOUTCHOUC pour sols et escaliers.

CELOTEX
 Représentant pour le Canton de Vaud.

GIROUD S.A.

LAUSANNE, 10, Rue de Bourg Tél. 22.040

**CHAUFFAGES CENTRAUX :
 BRULEURS A HUILE :**



C. Boulaz & C^{ie}
 CHAUFFAGES CENTRAUX
 ST.ROCH LAUSANNE ST.ROCH

Adresses :
 Pré du Marché 11, et
 St-Roch, 38



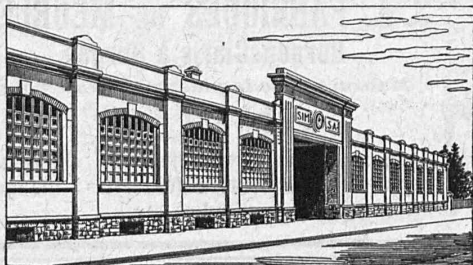
PAVATEX

PLAQUE ISOLANTE SUISSE
de construction

PAVAG S. A. Succursale : GENÈVE
Rue de la Rôtisserie



C. F. F. Section du bâtiment.
Isolation thermique des appartements
dans la
**Gare des marchandises
à Zurich**



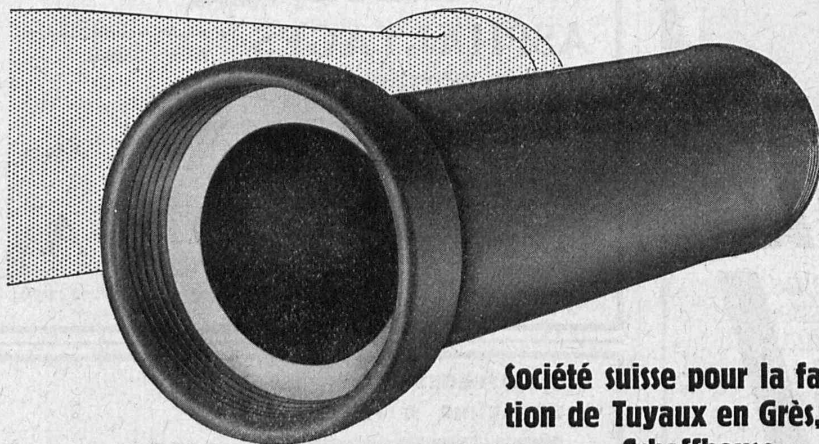
Etablissements SIM S.A. MORGES

Fonderie de fer et aluminium.
Fontes moulées en tous genres.
Fontes spéciales pour les industries chimiques et
automobiles.
LIVRAISON RAPIDE

MANUFACTURE de Produits Céramiques et Réfractaires S. A. LAUSEN

PRODUITS RÉFRACTAIRES : BRIQUES, PLANELLES, DALLES, MORTIER, MOUFLES, CREUSETS
Briques Klinker pour façades - Planelles Klinker pour carrelages - Briques de parement
TUYAUX EN GRÈS, AUGES, CUVES — BRIQUES ÉMAILLÉES

TUYAUX EN GRÈS



Absolument résistant aux acides.
Haute résistance à la pression et
à l'usure.
Insensibles au gel.
Surfaces lisses.
Les meilleures conduites
pour canalisations.

Société suisse pour la fabrica-
tion de Tuyaux en Grès, S. A.,
Schaffhouse

Fabrique de Grès
d'Embrach, S. A.,
Embrach (Ct. de Zurich)

BRULEUR
PERFECTIONNE
"OLEO"

ATELIERS
H. CUENOD S.A.
CHATELAINE.V.
— GENEVE —



CHAUFFAGE AUTOMATIQUE AU MAZOUT

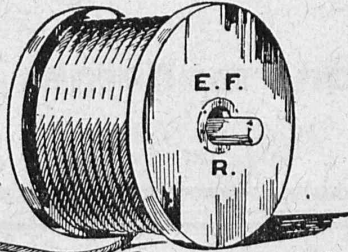
SILENCIEUX,
SUR, PRECIS,
ECONOMIQUE.

Cuénod

CUENOD-WERKE A.G.
SIHLPORTE
LOWENSTRASSE 5
— ZURICH —

CALCULS DE STABILITE
PROJETS - SURVEILLANCE - EXPERTISE
BÉTON ARMÉ
ET CONSTRUCTIONS DIVERSES

A. PARIS, INGÉNIEUR - CONSEIL
LAUSANNE
Petit Beaulieu, Av. Beaulieu. — Téléphone 24.692



Cables Métalliques
E. FATZER, S.A.
ROMANSHORN

Cables spéciaux pour ascenseurs, monte-charges et grues.
Cordes en chanvre.

Représentants généraux pour la Suisse Romande :

H. HUBER & Co., Genève
Rue de Montbrillant, 10

ZENT :

La chaudière la plus économique
fabriquée en Suisse. Pour éviter
toutes expériences désagréables re-
commandez toujours les radiateurs
ZENT et les chaudières ZENT :
ils ont fait leurs preuves.

ZENT

*Chaudières
et
Radiateurs*

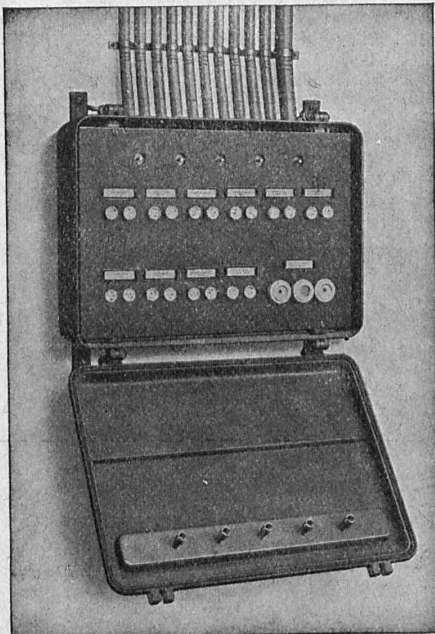
ZENT SA · BERNE

CHARLES MAIER & C^{IE}

FABRIQUE D'APPAREILS ÉLECTRIQUES - SCHAFFHOUSE

16, Place St-François

Bureau de **LAUSANNE** Téléphone 27.222



Coffret pour installations à lumière.

Coffrets en tôle forte

remplaçant les tableaux à coupe-circuits usuels et
protégeant les coupe-circuits et les interrupteurs
contre

la poussière — l'humidité — les dégâts.

Coffrets de manœuvre avec déclancheurs
thermiques pour la protection des moteurs.

Disjoncteurs unipolaires pour l'installation à lumière.

