

Zeitschrift: Bulletin technique de la Suisse romande
Band: 60 (1934)
Heft: 16

Werbung

Nutzungsbedingungen

Die ETH-Bibliothek ist die Anbieterin der digitalisierten Zeitschriften. Sie besitzt keine Urheberrechte an den Zeitschriften und ist nicht verantwortlich für deren Inhalte. Die Rechte liegen in der Regel bei den Herausgebern beziehungsweise den externen Rechteinhabern. [Siehe Rechtliche Hinweise.](#)

Conditions d'utilisation

L'ETH Library est le fournisseur des revues numérisées. Elle ne détient aucun droit d'auteur sur les revues et n'est pas responsable de leur contenu. En règle générale, les droits sont détenus par les éditeurs ou les détenteurs de droits externes. [Voir Informations légales.](#)

Terms of use

The ETH Library is the provider of the digitised journals. It does not own any copyrights to the journals and is not responsible for their content. The rights usually lie with the publishers or the external rights holders. [See Legal notice.](#)

Download PDF: 22.01.2025

ETH-Bibliothek Zürich, E-Periodica, <https://www.e-periodica.ch>

BULLETIN TECHNIQUE DE LA SUISSE ROMANDE

ORGANE DE PUBLICATION DE LA COMMISSION CENTRALE POUR LA NAVIGATION DU RHIN
ORGANE EN LANGUE FRANÇAISE DE LA SOCIÉTÉ SUISSE DES INGÉNIEURS ET DES ARCHITECTES

ainsi que de la Société vaudoise des Ingénieurs et des Architectes, de l'Association des Anciens Elèves de
l'Ecole d'Ingénieurs de l'Université de Lausanne et des Groupes Romands de la G. e. P.

COMITÉ DE RÉDACTION. — Président : R. NEESER, ingénieur, à Genève. Secrétaire : EDM. EMMANUEL, ingénieur, à Genève.

MEMBRES. — *Fribourg* : MM. L. HERTLING, architecte ; A. ROSSIER, ingénieur ; R. DE SCHALLER, architecte. — *Vaud* : MM. C. BUTTICAZ, ingénieur ; EPITAUX, architecte ; E. JOST, architecte ; A. PARIS, ingénieur ; CH. THÉVENAZ, architecte. — *Genève* : MM. L. ARCHINARD, ingénieur ; E. ODIER, architecte. — *Neuchâtel* : MM. ED. ELSKES, ingénieur ; A. MÉAN, ingénieur cantonal ; E. PRINCE, architecte. — *Valais* : MM. J. COUCHEPIN, ingénieur, à Martigny ; HAENNY, ingénieur, à Sion.

RÉDACTION : H. DEMIERRE, ingénieur, 11, Avenue des Mousquetaires, LA TOUR-DE-PEILZ.

CONSEIL D'ADMINISTRATION DU BULLETIN TECHNIQUE : A. DOMMER, ingénieur, président. — G. EPITAUX, architecte. — M. IMER. — E. SAVARY, ingénieur.

ADMINISTRATION : LIBRAIRIE F. ROUGE & C^o, S. A., Rue Haldimand, 6, LAUSANNE

SOMMAIRE : Nombre de tours spécifique des turbines hydrauliques, par L. Du Bois, ingénieur. — Concours d'idées destinées à arrêter l'aménagement : A. de la place des Nations, à Genève ; B. de la place devant l'entrée de la salle des Assemblées de la S. d. N., à Genève (suite). — *Urbanisme* : Aménagement de la Place Chauderon, à Lausanne. — *Expositions* : La maison moderne de campagne et de vacances. — *Correspondance* : Les Halles de Neuchâtel. — *Chronique genevoise*. — *Sociétés* : Société suisse des ingénieurs et des architectes. — Assemblées annuelles de l'Association suisse des Electriciens et de l'Union de Centrales suisses d'électricité, à Aarau. — Association suisse de technique sanitaire. — *Bibliographie*. — *Carnet des concours*.



Ventilation - Chauffage - Rafraîchissement - Filtrage de l'air
(Conditionnement) pour Hôtels, Cinémas, Restaurants, Eglises, etc.
Ventilation de Cuisines, Garages, etc. — Appareils de chauffage.

VENTILATION S. A. - STÆFA - ZURICH

S U L Z E R

Pompes centrifuges

pour stations de distribution d'eau municipales et communales, toutes exploitations agricoles et industrielles, installations d'accumulation, alimentation de chaudières, irrigation et drainage, service d'incendie, pompage d'eaux d'égout et fonçage de mines. Pompes domestiques à fonctionnement automatique. Pompes sur chariots.

Ventilateurs

hélicoïdaux pour pressions . . . jusqu'à 10 mm de colonne d'eau, à basse pression pour pressions de 10 — 100 mm de colonne d'eau, à moyenne pression p. pressions de 60 — 300 mm de colonne d'eau, à haute pression pour pressions de 60 — 2000 mm de colonne d'eau, Exécutions spéciales livrées pour des débits jusqu'à 500 m³/sec.

SULZER FRÈRES, Société Anonyme, WINTERTHUR - BUREAU A LAUSANNE, 1, Avenue Agassiz-Petit Chêne

SPALTI FILS & C^{ie}

VEVEY

Rue des Chenevières, 11

Téléphone 940

MAISON PRINCIPALE à ZURICH 5

Téléphone 36.623

Nous fabriquons :

Moteurs électriques
spéciaux

même en petites séries

Dilatite

le liège aggloméré perfectionné
isolant idéal contre la chaleur, le froid et le bruit

Wanner & Cie. Sté. Ame., Horgen

Fabrique de liège aggloméré Dilatite

Représentant régional : J. DOUMENC, 6, Avenue Florimont, Lausanne.

Dépôt : Maison GÉTAZ, ROMANG, ECOFFEY, S. A., Lausanne.

MANUFACTURE de Produits Céramiques et Réfractaires S. A. LAUSEN

PRODUITS RÉFRACTAIRES : BRIQUES, PLANELLES, DALLES, MORTIER, MOUFLES, CREUSETS
Briques Klinker pour façades - Planelles Klinker pour carrelages - Briques de parement
TUYAUX EN GRÈS, AUGES, CUVES — BRIQUES ÉMAILLÉES

TROIS TURBINES DE
50 000 CV
en construction pour

**La plus haute chute du
monde = 1750 mètres**

Centrale Hydro-
Electrique de la
DIXENCE
VALAIS

ATELIERS DES CHARMILLES S.A.
CHARMILLES - GENÈVE



Les chauffages ZENT

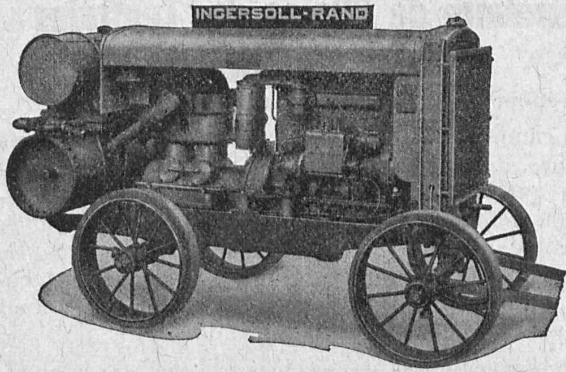
travail suisse, de qualité, sont spécialement adaptés aux conditions atmosphériques suisses. Vous êtes mieux placés que quiconque pour apprécier toute la portée des avantages qui en résultent.

ZENT

*Chaudières
et
Radiateurs*

ZENT SA · BERNE

Les compresseurs transportables avec moteur à HUILE LOURDE INGERSOLL-RAND



sont le produit réunissant un maximum d'avantages. Avec un tel groupe le succès vous est assuré. Vous exécuterez rationnellement tous les travaux nécessitant l'air comprimé. En outre,

Les outils pneumatiques INGERSOLL-RAND sont les meilleurs et ont le plus grand rendement. Un essai vous convaincra. Machines et outils pour toutes les exigences dans tous les domaines.

Vente exclusive pour la Suisse :

ROBERT AEBI & Cie, S. A., ZURICH

Bureau technique - Fabrique de machines d'entreprises - Téléphone 31750

Eternit-

Canaux de ventilation

Appropriés dans les usines, insensibles aux vapeurs, inoxydables et durables. Demandez prospectus 9 90

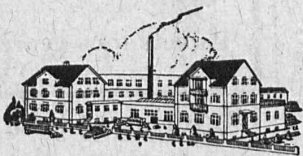
Eternit, Niederurnen

Pièces estampées



en fer et en acier, pour la fabrication de machines, d'outils, d'armes, d'instruments de chirurgie, de motos. Exécution précise par la maison

Schraner & Cie. Oberurnen (Glaris)



Ed. BRUN

Wädenswil (Zurich) 20

FABRIQUE SPÉCIALE
DE PRODUITS

POUR LA TREMPE, POUR LA SOUDURE ORDINAIRE ET A L'AUTOGENE, ET DE PRODUITS CHIMIQUES

Pour pouvoir souder d'une manière convenable, il est indispensable d'utiliser un matériel éprouvé et de bonne qualité.

Pour les différentes sortes de soudures à l'autogène et de qualités très recherchées.

Fil de fer à souder au charbon de bois, 1^{re} qualité, de fusion très aisée et très propre et de la plus grande économie.

Résistance de la soudure jusqu'à 100 % du matériel soudé.

Barres tendres de fonte au silicium, 1^{re} qualité.

Fil à souder trempé universel en bronze, 1^{re} qualité.

Fil à souder en laiton, 1^{re} qualité.

Fil à souder en cuivre, 1^{re} qualité.

Fil à souder en aluminium, 1^{re} qualité, teneur 98-99 %.

Fil à souder en laiton et argent mélangés, 1^{re} qualité.

Bronze pr. cloches, fondu, 1^{re} qualité.

Poudre à souder avec brasier à l'air libre.

Poudre à souder pour acier au creuset et fonte, 1^{re} qualité.

Poudre à souder pour cuivre, laiton, bronze, etc., 1^{re} qualité.

Poudre à souder pour aluminium, 1^{re} qualité.

Electrodes pour soudure à l'arc électrique, 1^{re} qualité.

Poudre pour la trempe, de surface ou pénétrante.

Matériel nécessaire pour soudures tendres ou dures.

Pâte à souder en boîte ou en barres, etc.

Produits pour le refroidissement des paliers.

Fr. SAUTER, S. A., à BALE (Suisse)

Spécialités de sa fabrication :

Thermostats

pour saumure frigorifique, chambres froides, armoires chauffantes, chaudières et bouilleurs, plaques chauffantes, etc.

Commandes motrices pour soupapes,

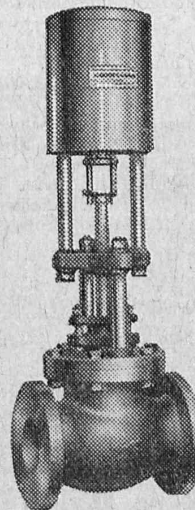
Vannes de commande à distance et de régulation, ainsi que

Vannes à papillon, actionnées par moteur électrique,

Interrupteurs à distance actionnés par moteur ou par électro-aimant,

Interrupteurs horaires pour montage en locaux humides,

Interrupteurs à pression pour gaz, air et liquides.



Vanne commandée à distance.

Demandez nos catalogues

Bureau technique de Genève, 12 rue Diday.

Offres d'exploitation de Brevets d'invention
IMER & DE WURSTEMBERGER ci-devant
E. IMER-SCHNEIDER INGENIEUR CONSEIL GENÈVE

Les propriétaires des brevets suisses suivants désirent entrer en relation avec des fabricants suisses, en vue de la fabrication des articles brevetés, et seraient disposés à céder des licences d'exploitation ou à vendre leurs brevets.

- N° 101 343, **The Libbey Owens Sheet Glass Company**, pour : Procédé d'étrépage de verre en feuilles et dispositif pour sa mise en œuvre. N° 101 344, pour : Procédé d'étrépage de verre en feuille. N° 101 567, pour : Procédé pour placer un nouveau rouleau de redressement dans un appareil pour l'étrépage de verre en feuilles, et appareil pour le réaliser. N° 102 219, pour : Machine pour l'étrépage de verre en feuilles. N° 102 495, pour : Procédé pour l'étrépage continu du verre en feuilles. N° 103 175, pour : Dispositif pour couper du verre en feuilles.
- N° 185 707, **José Serra Rabert**, pour : Fuseau pour machines continues à filer et à retordre.
- N° 148 402, **Société Anonyme d'Ougrée-Marihay**, pour : Dispositif de fixation de rails sur traverses métalliques.
- N° 149 479, **The African Tin Recovery Company Limited**, pour : Procédé pour extraire l'étain de corps le contenant à l'état métallique.
- N° 184 298, **Alphonse Joseph Schars**, pour : Dispositif à action centrifuge pour répandre des produits d'entretien des chaussées.
- N° 118 939, **Howard & Bullough Limited**, et **William Arthur Walsh**, pour : Dispositif de commande par rubans de broches de métiers continus à anneaux à filer et à retordre.
- N° 149 257, **Knut Andreas Knutsen**, pour : Sortiermaschine für durchgelochte Registerkarten.
- N° 141 845, **Fernando Casablancas**, pour : Streckwerk für Vorgespinste mit mehreren Zylinderspaaren.
- N° 102 717, **Fernando Casablancas**, pour : Streckwerk für Textilvorgespinste.

Prière d'adresser les offres ou propositions à MM. Imer & de Wurstemberger, ci-devant E. Imer-Schneider, Ingénieur-Conseil, 14, rue du Mont-Blanc, à Genève, qui les transmettront à qui de droit.

S. T. S.

Schweizer, Technische Stellenvermittlung
 Service Technique Suisse de placement
 Servizio Tecnico Svizzero di collocamento
 Swiss Technical Service of employment

ZÜRICH, Tiefenhöfe 11 — Telephone: Selnu 23.75 — Telegramme: INGENIEUR ZÜRICH

Gratuit pour tous les employeurs.

Nouveaux emplois vacants :

Maschinen-Abteilung.

- 339. *Schiffsbau-Ingenieur*, möglichst gelernter Schiffbauer und Absolvent einer Schiffbau-Fachschule. Schweiz.
- 393. *Chemiker* als technischer Direktor einer schweiz. Hefefabrik.
- 405. *Photo-Chemiker* mit langjährigen prakt. Kenntnissen und Erfahrungen in der Roll-, Pack-, Röntgen- und Kinofilmfabrikation. Deutsch und französisch. Alter 30—40 J. Dauerstelle. Schweiz.
- 407. *Heizungs-Ingenieur* als Leiter des technischen Bureau. Deutsch und französisch perfekt, engl. Kenntnis. Schweiz.
- 409. *Technischer Direktor* für grössere Tuchfabrik, mit Webschulbildung. Deutsche Schweiz.
- 415. *Chemiker* möglichst aus der Schmiermittelbranche. Schweiz.
- 417. *Ingenieur* od. *Techniker* zum Besuche der schweizer. Kundschaft für den Verkauf von Edeltählen und Spiralbohrern.
- 419. *Selbständiger Chemiker*, guter Laborant mit prakt. Erfahrungen in der Süsstofffabrikation. Sofort. Deutsche Schweiz.
- 319. *Tüchtiger Konstrukteur* der bereits im Material-Prüfvesen gearbeitet hat. Deutschsprechendes Ausland.

Bau-Abteilung.

- 432. *Jüngerer Architekt* zur Ausarbeitung eines grösseren Wettbewerbes. Sofort. Zürich.
- 426. *Kalkulator* (Hochbau-Techniker oder Architekt) per sofort für technisches Bureau eines Baugeschäftes. Schweiz.

Les réponses aux annonces ci-dessus doivent être adressées au Service Technique Suisse de Placement, à Zurich, et non à la Société Suisse d'Édition (Indicateur Vaudois). Les offres ne seront transmises qu'après l'inscription au S. T. S.



S. A. FABRIQUES DE MEUBLES
Horgen-Glaris à Horgen

Maison suisse la plus importante pour

AMEUBLEMENT

de Salles de concert, théâtres, cinématographes, restaurants, cafés, salles à manger, vestibules, etc.

Le titulaire actuel désirant prendre sa retraite, le poste de

Secrétaire de l'Union des Centrales Suisses d'électricité

est à repourvoir.

Les candidats, de préférence ingénieurs-électriciens diplômés, doivent avant tout être très versés dans toutes les questions de l'économie électrique, en particulier dans celle des tarifs de l'énergie, et avoir déployé, si possible, une activité suivie dans ces domaines. Ils doivent en outre posséder une bonne expérience technique, être de nationalité suisse, et connaître à fond au moins le français et l'allemand.

Adresser les offres de services par écrit, avec curriculum vitae, photographie, références et prétentions, à M. R. A. Schmidt, président de l'Union des Centrales Suisses d'électricité, 29 Avenue de la Gare, Lausanne, jusqu'au 30 août 1934.

Ne pas se présenter personnellement sans y avoir été formellement invité.

Suisse romand, pendant 18 ans Ingénieur en chef des Travaux publics et conseiller techn. du Départ. sanitaire d'un Gouvernement de l'Extrême Orient

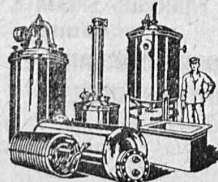
cherche champ d'activité

dans Construction, Industrie ou Assurance, évent. avec participation. Adresser offres sous chiffre O 55795 Q à Publicitas, Bâle.

Jeune technicien-mécanicien diplômé cherche emploi

dessin, ajustage, chauffage ou autre.

S'adresser à Feis LIENGME Cormoret (J.B.).



BOILERS, RÉSERVOIRS, RÉCIPIENTS D'EXPANSION CONDUITES
 ainsi que tous travaux en tôle jusqu'à une épaisseur de 15 mm.
H. Bertrams S. A., Bâle 13

Rue des Vosges N° 101
 Téléphone 24.690 et 24.699

NOTZ & CO.



Atlas
 OUTILLAGE - ACIER SANDVIK

BAUMGARTNER & C^{ie} S. A.

LAUSANNE

Papiers tous genres

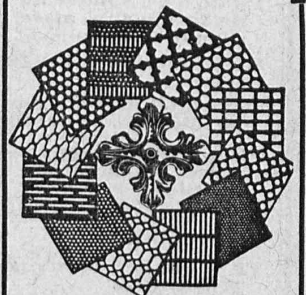
Chauffage central

Installation de cuisines

Armand PAHUD & C^{ie} ROLLE

Maison fondée en 1897

Tôles perforées



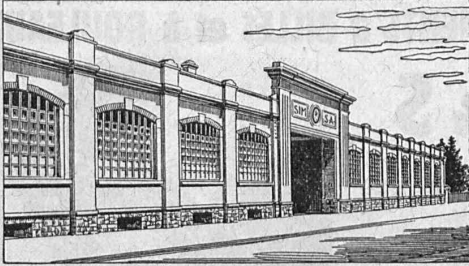
H. HEER & C^o OLTEN

Brevets d'Inventions

Cabinet L. FLESCHE, Ingénieur-Conseil,
 2, Grand-Chêne, LAUSANNE Téléph. 29.106
 Fondé en 1910.

LIÈGE
 STORES
 VOILETS A ROULEAUX
 CHEMINÉES SCHOFER
 BÉTON ARMÉ TRANSLUCIDE
 GRANIT - GRÈS - MARBRE

ROSSI
 LAUSANNE T.É.L. 26.201



Etablissements SIM S.A. MORGES

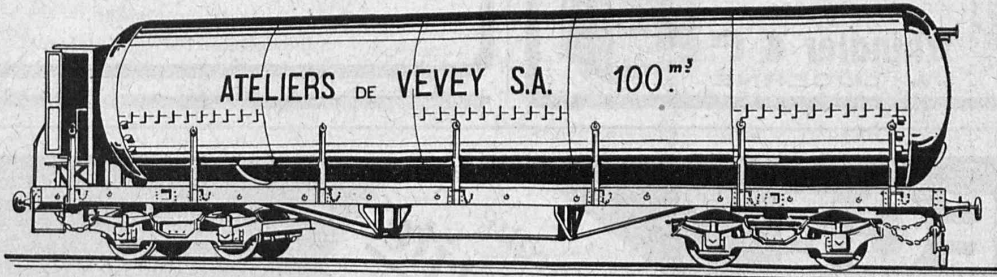
Fonderie de fer et aluminium.
 Fontes moulées en tous genres.
 Fontes spéciales pour les industries chimiques et automobiles.
 LIVRAISON RAPIDE

ATELIERS DE CONSTRUCTIONS MÉCANIQUES DE VEVEY (Suisse)

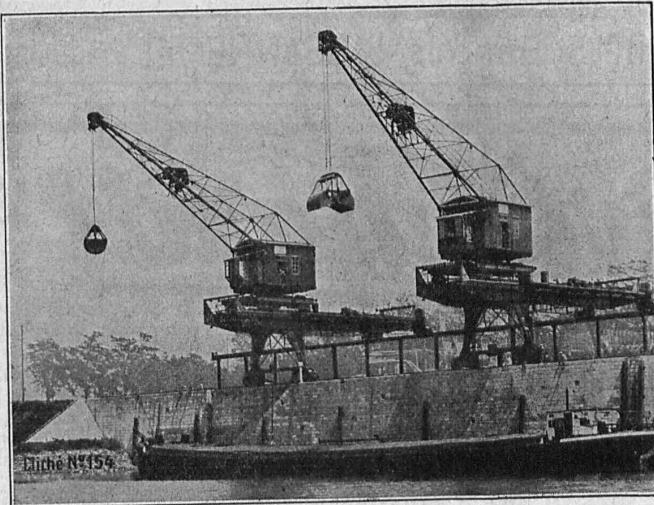
Téléphone N° 69 Adresse télégraphique : Fonderie Vevey

TURBINES HYDRAULIQUES
 RÉGULATEURS
 PONTS & CHARPENTES MÉTALLIQUES
 APPAREILS DE LEVAGE
 DE MANUTENTION ET DE TRANSPORT

CHAUDRONNERIE
 RÉSERVOIRS - CHAUDIÈRES - GAZOMÈTRES
 TUYAUX
 FONDERIE DE FER ET DE BRONZE
 APPAREILS POUR VOIES FERRÉES
 INSTALLATIONS COMPLÈTES D'ABATTOIRS



RÉSERVOIR DE 100 M³, POUR GAZ D'ÉCLAIRAGE, COMPRIMÉ A 8 ATM.



Deux grues de quai dans le nouveau port de Bâle

Société des Usines de L. de Roll Fonderie de Berne

Télégrammes :
Fonderie de Berne

à Berne

Téléphone :
25.066

Appareils de levage de tous genres.
 Dragues à câbles pour l'extraction de gravier et de sable.
 Matériel de chemins de fer : Branchements, Croisements, Chariots transbordeurs, Ponts tournants etc.
 Chemins de fer Funiculaires avec freins de sûreté brevetés.
 Treuils de halage.
 Superstructures à crémaillères des systèmes Riggerbach, Abt, Strub, Peter, etc.
 Barrages : Vannes de toutes grandeurs et systèmes pour barrages, canaux et entrées de turbines, Grilles et Râteaux mécaniques pour le nettoyage des grilles.
 Constructions Mécaniques de tous genres.
 Fonte grise. — Renseignements à disposition.



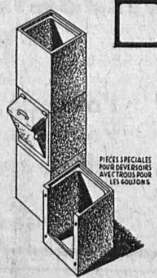
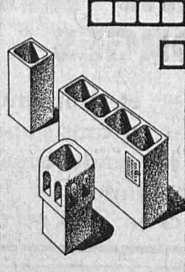
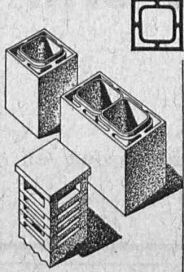
WALO BERTSCHINGER & Cie, LAUSANNE

Bel-Air-Métropole N° 7 Tel. 33.518
Dépôt à MALLEY - LAUSANNE

Constructions de routes - Cylindrages

CANAUX DE CHEMINEES CANAUX DE VENTILATION DEVALOIRS A ORDURES

SYSTEME SCHMIDT



**Fabrique de Canaux de Cheminées
et d'Articles en Ciment, S. A.**

GENÈVE ROLLE LAUSANNE
Rue de Lausanne, 60 Terreaux, 23

ROULEMENTS à BILLES et à ROULEAUX

F & S

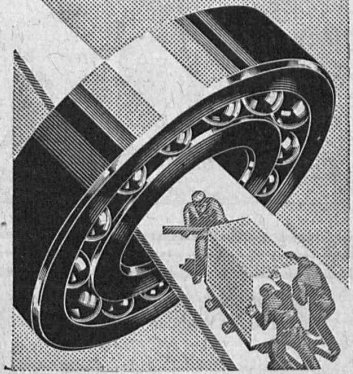
STOCK

chez les représent.
général.

AMSLER & Co.

FEUERTHALEN

Tél. 551




SCHINDLER
1874

Fabrique d'ascenseurs
électriques
Schindler & Cie
S. A. LUCERNE

BREVETS D'INVENTION
Dessins — Modèles — Marques de Fabrique
NAEGELI & Cie, BERNE
Ingénieurs-Conseils
Bundesgasse 16 — Téléphone

LIEGE

Marque

*Frigo*rite

LIEGE AGGLOMERE S.A.
KAEPFNACH - HORGEN

Représentant: Louis Rossi, Archt. 11 Pl. St. François, LAUSANNE Tél. 26.201



Burckhardt

Compresseurs - Pompes à vide

machines rotatives ou à pistons.

50 ans d'expérience.

S. A. des Ateliers de Construction Burckhardt, Bâle.