

Objektyp: **Advertising**

Zeitschrift: **Bulletin technique de la Suisse romande**

Band (Jahr): **60 (1934)**

Heft 18

PDF erstellt am: **21.07.2024**

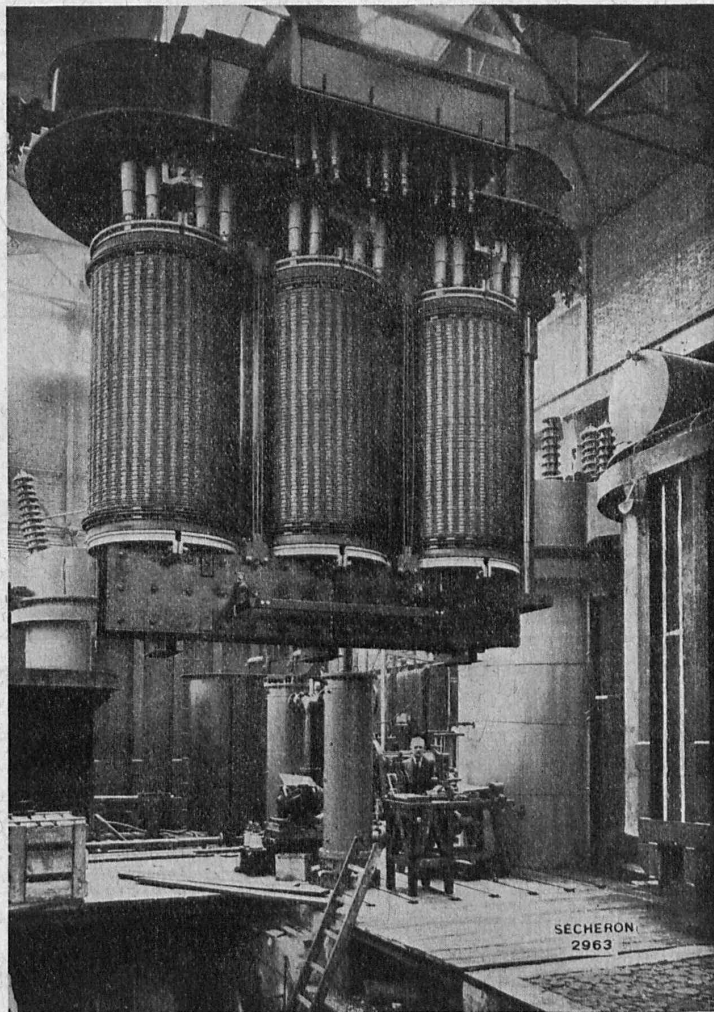
### **Nutzungsbedingungen**

Die ETH-Bibliothek ist Anbieterin der digitalisierten Zeitschriften. Sie besitzt keine Urheberrechte an den Inhalten der Zeitschriften. Die Rechte liegen in der Regel bei den Herausgebern. Die auf der Plattform e-periodica veröffentlichten Dokumente stehen für nicht-kommerzielle Zwecke in Lehre und Forschung sowie für die private Nutzung frei zur Verfügung. Einzelne Dateien oder Ausdrucke aus diesem Angebot können zusammen mit diesen Nutzungsbedingungen und den korrekten Herkunftsbezeichnungen weitergegeben werden. Das Veröffentlichen von Bildern in Print- und Online-Publikationen ist nur mit vorheriger Genehmigung der Rechteinhaber erlaubt. Die systematische Speicherung von Teilen des elektronischen Angebots auf anderen Servern bedarf ebenfalls des schriftlichen Einverständnisses der Rechteinhaber.

### **Haftungsausschluss**

Alle Angaben erfolgen ohne Gewähr für Vollständigkeit oder Richtigkeit. Es wird keine Haftung übernommen für Schäden durch die Verwendung von Informationen aus diesem Online-Angebot oder durch das Fehlen von Informationen. Dies gilt auch für Inhalte Dritter, die über dieses Angebot zugänglich sind.

# SÉCHERON



*Centrale électrique de Serf Niederenbach à Schwanden (Glaris).  
Transformateur triphasé 12500 kVA 9/150 kV  
50 pér. : sec (3 unités actuellement en service) avec réglage  
de la basse tension sous charge.*

**TRANSFORMATEURS      MACHINES ROTATIVES**  
**TRACTION ÉLECTRIQUE**

**APPAREILS ET MACHINES POUR LE SOUDAGE ÉLECTRIQUE**

**ÉLECTRODES „EXOTHERME”**

**POUR COURANTS CONTINU ET ALTERNATIF**

**S.A. DES ATELIERS DE SÉCHERON - GENÈVE**

**ALUMINIUM**



**LAUFON**

S. A.

Jura bernois

**Fonderie :**

Moulage en coquilles et en sable : tous alliages légers, bronze, zinc, etc.

Moulage sous pression : Silumin (Alpax), zinc

**Atelier de grosse chaudronnerie :**  
Aluminium, cuivre, etc.

**Atelier mécanique.**

1<sup>res</sup> références. Demandez, sans engagement, offre ou visite de notre représentant.

**MANUFACTURE** de Produits Céramiques et Réfractaires S. A. **LAUSEN**

PRODUITS RÉFRACTAIRES : BRIQUES, PLANELLES, DALLES, MORTIER, MOUFLES, CREUSETS

*Briques Klinker pour façades - Planelles Klinker pour carrelages - Briques de parement*

TUYAUX EN GRÈS, AUGES, CUVES — BRIQUES ÉMAILLÉES

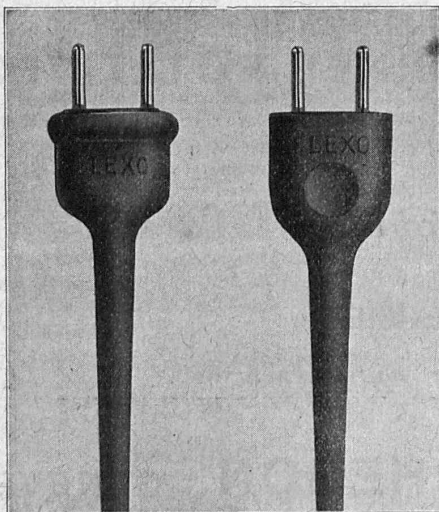


**Changements d'adresses**

à annoncer tout de suite dans la prochaine édition de l'**INDICATEUR VAUDOIS** (Livre d'adresses de Lausanne et du Canton).

Nom	Nom d'alliance	Prénom	Profession
.....			
<i>Ancienne adresse :</i> .....			
<i>Nouvelle adresse :</i> .....			
<i>Téléphone N°</i> .....			

Bulletin à envoyer à la **Société Suisse d'Édition**, Terreaux, 29, Lausanne



**S.A. des Câbleries & Tréfileries**

**COSSONAY-GARE**


**Cordons "FLEXO"**

pour appareils électriques transportables

avec fiches incassables

formant corps avec le cordon.

# PAVATEX

 **PLAQUE ISOLANTE  
DE QUALITÉ**

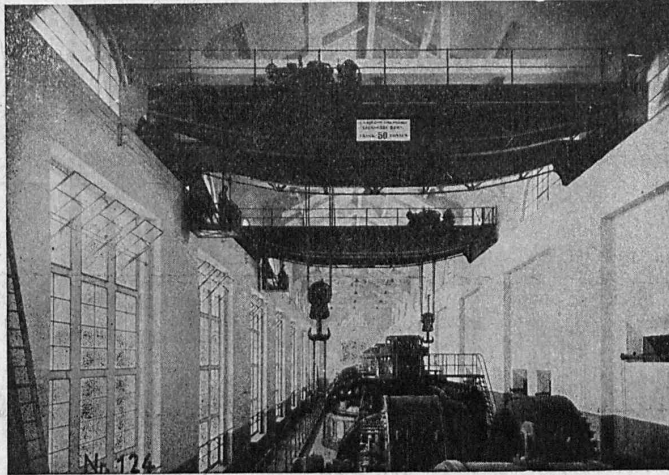
PAVAG S-A. GENÈVE, RUE DE LA RÔTISSERIE, TEL. 53.575

**FIBRE DE BOIS**

Hôpital cantonal,  
Lucerne  
Revêtement ingénieux et  
pratique des plafonds  
avec Pavatex 6 mm.  
Office cantonal des Bâtimens,  
Lucerne.



FABRIQUE A CHAM



Deux ponts-roulants électriques de la centrale de Mühleberg.

## Société des Usines de L. de Roll Fonderie de Berne à Berne

Télégrammes:  
Fonderie de Berne

Téléphone:  
25.066

- Appareils de levage** de tous genres.
- Dragues à câbles** pour l'extraction de gravier et de sable.
- Matériel de chemins de fer** : Branchements, Croisements, Chariots transbordeurs, Ponts tournants etc.
- Chemins de fer Funiculaires** avec freins de sûreté brevetés.
- Treuil de halage.**
- Superstructures à crémaillères** des systèmes Riggerbach, Abt, Strub, Peter, etc.
- Barrages** : Vannes de toutes grandeurs et systèmes pour barrages, canaux et entrées de turbines, **Grilles et Râteaux mécaniques** pour le nettoyage des grilles.
- Constructions Mécaniques** de tous genres.
- Fonte grise.** — *Renseignements à disposition.*

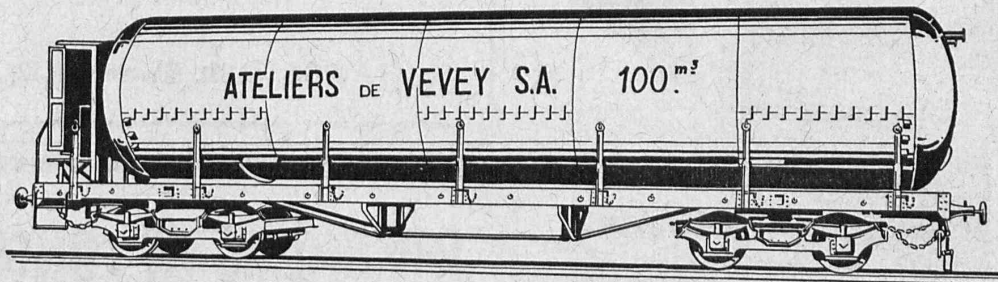
## ATELIERS DE CONSTRUCTIONS MÉCANIQUES DE VEVEY (Suisse)

Téléphone N° 69

Adresse télégraphique : Fonderie Vevey

**TURBINES HYDRAULIQUES**  
**RÉGULATEURS**  
**PONTS & CHARPENTES MÉTALLIQUES**  
**APPAREILS DE LEVAGE**  
**DE MANUTENTION ET DE TRANSPORT**

**CHAUDRONNERIE**  
**RÉSERVOIRS - CHAUDIÈRES - GAZOMÈTRES**  
**TUYAUX**  
**FONDERIE DE FER ET DE BRONZE**  
**APPAREILS POUR VOIES FERRÉES**  
**INSTALLATIONS COMPLÈTES D'ABATTOIRS**



RÉSERVOIR DE 100 M<sup>3</sup>, POUR GAZ D'ÉCLAIRAGE, COMPRIMÉ A 8 ATM.

**BRULEUR  
PERFECTIONNÉ  
"OLEO"**

ATELIERS  
H. CUENOD S.A.  
CHATELAINE.V.  
- GENEVE -



**CHAUFFAGE AUTOMATIQUE AU MAZOUT**

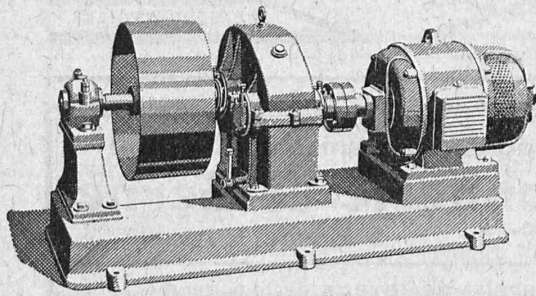
**SILENCIEUX,  
SUR, PRÉCIS,  
ÉCONOMIQUE.**

# Cuénod

CUENOD-WERKE A.G.  
SIHLPORTE  
LOWENSTRASSE 5  
- ZURICH -



SOCIÉTÉ DES USINES DE **LOUIS DE ROLL** À GERLAFINGEN | | | | |  
 ○ ○ ○ SUCCURSALE : **USINE DE KLUS** À KLUS CT. DE SOLEURE



## Réducteurs de vitesse

Rendement de 97-98 %.

### Transmissions modernes

pour toutes les branches de l'industrie.

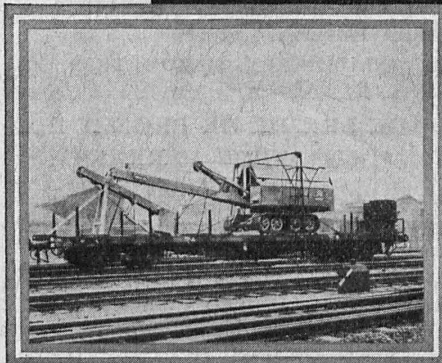


# CALORIE S. A.

**Chauffages centraux. - Ventilation. - Installations sanitaires.**  
**Brûleurs à huile.**

Lausanne. Genève, Montreux. Sion. Lyon. Fribourg. Bienne. Neuchâtel. La Chaux-de-Fonds

## LES NOUVELLES PELLES-MENCK



*représentent  
le plus grand  
progrès en matière  
de Pelles*



**MENCK & HAMBROCK**  
**ALTONA-HAMBURG**

Représentation générale pour la Suisse :  
**Robert Aebi & Cie, S. A., Zurich**  
 Werdmühleplatz, 2 — Téléphone 31.750



reconnu la meilleure peinture laquée  
 du monde.

Très brillante ou mate

Représentant général pour la Suisse : **B1116 g**  
**C. HAESSIG, St. Albanvorstadt 12, BALE**

## IMPRIMERIE LA CONCORDE

Direction : **LAUSANNE**  
 Th. Pache-Tanner **Terreaux, 31**  
 J. Pache-Vuitel **Téléphone 23.595**

Impressions commerciales et artistiques.  
 Tirages en couleurs, Illustrations, Labels  
 Journaux, volumes, brochures, catalogues  
 Circulaires. - Enveloppes. - Programmes.  
 Cartes de visite et d'adresse, Obligations  
 Faire-part, Registres. - Algèbre, Musique