

**Zeitschrift:** Bulletin technique de la Suisse romande  
**Band:** 60 (1934)  
**Heft:** 21

## Werbung

### Nutzungsbedingungen

Die ETH-Bibliothek ist die Anbieterin der digitalisierten Zeitschriften. Sie besitzt keine Urheberrechte an den Zeitschriften und ist nicht verantwortlich für deren Inhalte. Die Rechte liegen in der Regel bei den Herausgebern beziehungsweise den externen Rechteinhabern. [Siehe Rechtliche Hinweise.](#)

### Conditions d'utilisation

L'ETH Library est le fournisseur des revues numérisées. Elle ne détient aucun droit d'auteur sur les revues et n'est pas responsable de leur contenu. En règle générale, les droits sont détenus par les éditeurs ou les détenteurs de droits externes. [Voir Informations légales.](#)

### Terms of use

The ETH Library is the provider of the digitised journals. It does not own any copyrights to the journals and is not responsible for their content. The rights usually lie with the publishers or the external rights holders. [See Legal notice.](#)

**Download PDF:** 22.01.2025

**ETH-Bibliothek Zürich, E-Periodica, <https://www.e-periodica.ch>**

LIÈGE  
 STORES  
 VOILETS A ROULEAUX  
 CHEMINÉES SCHOFER  
 BÉTON ARMÉ TRANSLUCIDE  
 GRANIT - GRÈS - MARBRE

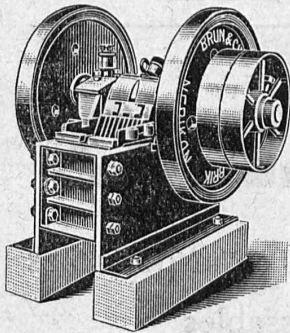
**ROSSI**  
 LAUSANNE TÉL. 26.201

**SONDAGES**  
**FORAGES**  
**FILTRES** SYSTEM  
 PETER

**Société d'Entreprise de Forages et de Travaux S. A.**  
 Tiefbohr- & Baugesellschaft A. G.

ZURICH, 53 Dreikönigstrasse  
 Téléphone 38.192

BERNE, 5 Werdtweg  
 Tél. Christoph 1.970



**INSTALLATIONS**

**pour la préparation du sable et du gravier**  
**avec toutes les machines nécessaires :**

Concasseurs. - Concasseurs-gravillonneurs. - Broyeurs à cylindres. - Laveuses à sable fin. - Laveuses à tambour. Laveuses sous eau. - Cylindres trieurs. - Trieurs vibratoires. - Elévateurs. - Rubans transporteurs. - Chargeuses. Elévateurs à bennes. - **Draguelines.**

GRAND STOCK

**BRUN & C<sup>ie</sup>** Fondée en 1872 **Fabrique de machines, NEBIKON (Lucerne)** Téléphone N° 85112

**BAUMGARTNER & C<sup>ie</sup> S. A.**  
 LAUSANNE

Papiers tous genres

**Brevets d'Inventions**

Cabinet L. FLESCHE, Ingénieur-Conseil,  
 2, Grand-Chêne, LAUSANNE Téléph. 29.106  
 Fondé en 1910.

**Amand BRAUN, succ. de A. Ritter**  
 Ingénieur-Conseil

**BALE**

**Offres d'exploitation de brevets d'invention**

Les titulaires des brevets suisses :

N° 111013 du 13 septembre 1924, relatif à un « Dispositif d'admission de combustible pour moteurs à combustion interne à injection »,

N° 119058 du 8 février 1926, relatif à un « Dispositif de jonction de câbles comportant une âme entourée de fils »,

N° 129559 du 7 février 1925, relatif à un « Dispositif de renforcement pour soutien-gorge, corselets, corsets et vêtements similaires, et procédé pour sa fabrication »,

N° 138286 du 18 mars 1929, relatif à une « Machine à capsuler pour le capsulage de bouteilles »,

N° 90142 du 3 août 1920, relatif à une « Garniture de piston »,

N° 134516 du 31 août 1928, relatif à un « Cylindre de frein pour appareils de frein à fluide sous pression »,

N° 151850 du 5 août 1931, relatif à un « Frein à fluide sous pression »,

N° 123471 du 23 septembre 1925, relatif à un « Dispositif d'alimentation pour frein à fluide sous pression »,

N° 126949 du 12 septembre 1927, relatif à un « Frein à fluide sous pression »,

N° 141734 du 14 septembre 1928, relatif à un « Frein à fluide sous pression »,

désirent vendre ces brevets, en concéder des licences d'exploitation ou recevoir toute autre proposition visant à la mise en œuvre de ces inventions en Suisse.

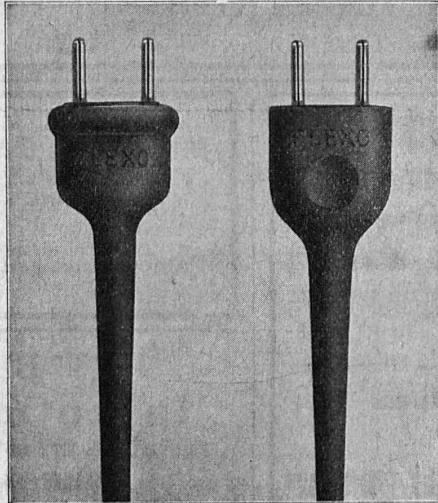
Pour tous renseignements, s'adresser à M. **Amand Braun**, succ. de A. Ritter, Ingénieur-Conseil, à **Bâle**.

# LIEGE

Marque  
**Frigorite**

LIEGE AGGLOMERE S.A.  
KAEFENACH - HORGEN

Représentant: Louis Rossi, Archt. 11 Pl. St. François, LAUSANNE Tél. 26.201



## S.A. des Câbleries & Tréfileries COSSONAY-GARE

### Cordons "FLEXO"

pour appareils électriques transportables  
avec fiches incassables  
formant corps avec le cordon.



*fabriquée dans la plus  
ancienne fabrique Suisse  
de lampes, d'après les plus  
nouvelles conquêtes de la  
technique, celle qui vous  
donne vraiment pour votre  
dépendance de courant  
**100% de lumière**  
C'est pourquoi demandez  
toujours à vos fournisseurs  
ce produit Suisse éprouvé,  
incomparable en ce qui con-  
cerne la durée et le rende-  
ment lumineux, celui qui  
vous offre la plus grande  
garantie pour une vérita-  
ble économie.*

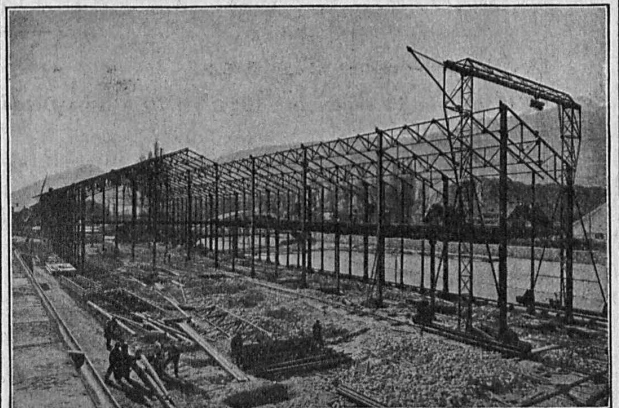


USINES DE LAMPES ELECTRIQUES AARAU S.A. AARAU

Ateliers de Constructions métalliques  
et mécaniques

## GIOVANOLA FRÈRES S. A.

MONTHEY (Suisse)



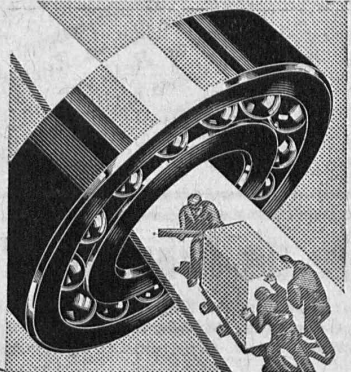
Ponts et charpentes métalliques.  
Constructions entièrement soudées par procédé électrique.  
Ponts roulants. Grues. Vannes. Chaudronnerie en fer.  
Conduite forcée. :: Gazomètres.  
Réservoirs et appareils mélangeurs.  
Cuves à huile pour transformateurs.  
Serrurerie en bâtiment.

**ROULEMENTS à BILLES et à ROULEAUX**

**F & S**

STOCK  
chez les représent.  
général.

**AMSLER & Co.**  
FEUERTHALEN  
Tél. 551



**Eternit-**

**Canaux de ventilation**  
Appropriés dans les usines, insensibles aux vapeurs, inoxydables et durables. Demandez prospectus 9 90

*Eternit, Niederurnen*

**Luxeram**  
STANDARD

Qualité  
insurpassable

*intérieurement  
dépotée*

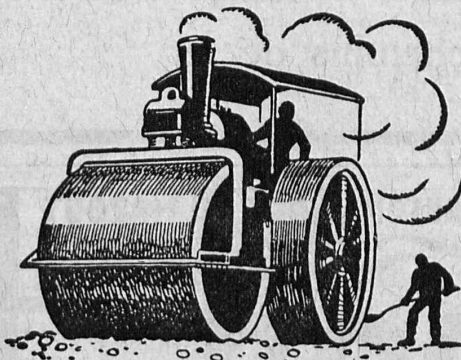


S. A. LUMIERE, GOLDAU



**PLAQUES DE PROPRETÉ  
EN CELLULOÏD**

**E.&W. SCHLUND**  
FABRIQUE D'ARTICLES EN CELLULOÏD  
ALTSTETTEN - ZURICH  
TÉLÉPHONE UTO 5009



**LA  
STUAG**

Chemin de Sévelin  
**LAUSANNE**  
Téléphone 32.241-42

**CHAUSSÉES MODERNES**

Huile spéciale p<sup>r</sup> moules  
et coffres à béton

**ALBECO**

rend la surface du béton tout à fait lisse, donne au bois des moules une surface lisse et imperméable, empêche le ciment de pénétrer dans le bois, et le bois d'adhérer au béton. Economise le matériel.

Fr. 35.— les 100 kg. par fût d'env. 470 kg. net franco gare Bâle, emballage non compris.

1 l. d'huile suffit pour 4 m<sup>2</sup>.

Références de premier ordre à disposition.

**Aib. ERB & C<sup>ie</sup>**  
BALE - Tél. 22.419  
Huiles et graisses industrielle

# PAVATEX

PLAQUE ISOLANTE  
DE QUALITÉ

PAVAG S.A. GENÈVE, RUE DE LA RÔTISSERIE, TEL. 53.575

FIBRE DE BOIS

Etablissements et  
Cinéma Urban, Zurich,  
Place Bellevue  
Protection contre mou-  
vements de dilatation et  
isolation thermique  
et sonore.



FABRIQUE A CHAM



## Entreprise générale de Travaux d'asphaltage

pour Couvertures et Dallages étanches de Toitures plates, Voûtes, Tunnels.  
Terrasse, Balcons, Chambres à lessives, Chambres de bains, Etendages, etc.

Application verticale Pour assèchement des murs.

Travaux garantis.

LAUSANNE  
Téléphone 22.826

# O. ROSSO S.A.

VEVEY  
Téléphone 151

ASPHALTEUR

## FONDERIE PAUL PERRET & C<sup>ie</sup>, LAUSANNE

Rue de Genève - Tél. 22.660  
Maison fondée en 1895

Rue de Genève - Tél. 22.660  
Maison fondée en 1895

### Fonderie de Fer

Fontes pour machines sur modèles et au  
trousseau, jusqu'à 10,000 kg. - Fontes de  
bâtiments et de voirie. Articles en séries.  
Fontes spéciales pour l'industrie chimique.



### Fonderie de Cuivre

Bronzes phosphoreux, aluminium et tous  
autres alliages. — Installation moderne.  
Machines à mouler. — Livraisons rapides.

# ENTREPRISE ÉLECTRIQUE

## C. ERNI & C<sup>IE</sup>

Av. des Bergières 37 LAUSANNE Téléphone 26 202

Construction de lignes aériennes de haute et basse tension  
et de lignes de contact pour chemins de fer

BRULEUR  
PERFECTIONNE  
"OLEO"

ATELIERS  
H. CUENOD S.A.  
CHATELAINE.V.  
— GENEVE —



CHAUFFAGE AUTOMATIQUE AU MAZOUT

SILENCIEUX,  
SUR, PRÉCIS,  
ÉCONOMIQUE.

# Cuénod

CUENOD-WERKE A.G.  
SIHLPORTE  
LOWENSTRASSE 5  
— ZURICH —

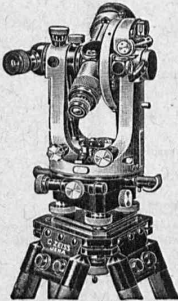


### S. A. FABRIQUES DE MEUBLES Horgen-Glaris à Horgen

Maison suisse la plus importante pour

#### AMEUBLEMENT

de Salles de concert, théâtres, cinémathogues, restaurants, cafés, salles à manger, vestibules, etc.



**Théodolites**  
**Niveaux à lunette**  
**Esquerres d'arpenteurs**  
**Esquerres à miroirs**  
**Jalons, mires**  
**Lattes à niveler**  
**Mesures à rubans toile**  
**Mesures à rubans d'acier**  
**Niveau à bulle d'air, mètres, etc.**  
**Appareils à héliographier**  
**Tous matériaux pour le dessin**

### V<sup>VE</sup> CHARLES EBNER

AGENCEMENT DE BUREAUX TECHNIQUES

Fondée en 1901 Schaffhouse Téléphone 739

Demandez mes catalogues, s. v. p.

## Sagrave S. A., à Lausanne

Adresse : Case postale Ouchy — Téléphone 22.997

Bureau : Quai Bellerive, Ouchy.

### Spécialité de sables et graviers du lac pour béton armé

Importantes installations de triage et concassage produits bruts et concassés, triés ou tout venant en toutes granulations, pour toutes applications, petit gravier d'allée, sable moulu, tamisé à 2 mm. pour crépissages fins, enduits et jointoyages. — Poussière de roche (Filler) pour liant dans les mortiers bitumineux. — Entreprise de dragage, construction port, canaux, jetées, enrochements.

## IMPRIMERIE LA CONCORDE

Direction : **LAUSANNE**  
Th. Pache-Tanner **Terreaux, 31**  
J. Pache-Vuitel **Téléphone 23.595**

Impressions commerciales et artistiques.  
Tirages en couleurs, Illustrations, Labeurs  
Journaux, volumes, brochures, catalogues  
Circulaires. - Enveloppes. - Programmes.  
Cartes de visite et d'adresse, Obligations  
Faire-part, Registres. - Algèbre, Musique

### CALCULS DE STABILITÉ PROJETS - SURVEILLANCE - EXPERTISE

**BÉTON ARMÉ**  
**ET CONSTRUCTIONS DIVERSES**

**A. PARIS,** INGÉNIEUR - CONSEIL  
**LAUSANNE**

Petit Beaulieu, Av. Beaulieu. — Téléphone 24.692



Marque de fabrique  
**Palier échauffé**



Marque de fabrique  
**Palier refroidi**  
pendant la marche au moyen de la graisse  
ou de l'huile réfrigérante Brun.

## Ed. BRUN

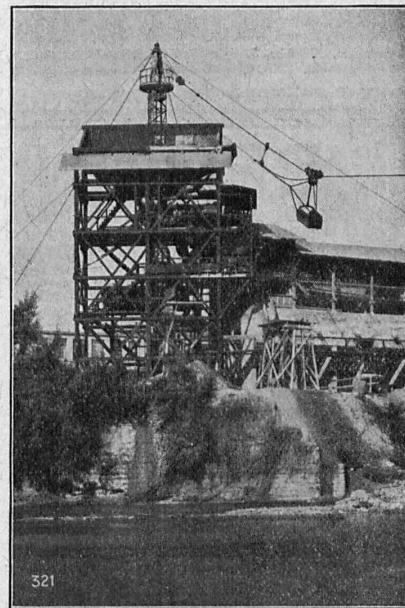
WÆDENSWIL (Zurich) 20

FABRIQUE SPÉCIALE DE PRODUITS POUR LA TREMPÉ  
POUR LA SOUDURE ORDINAIRE ET A L'AUTOGÈNE,  
ET DE PRODUITS CHIMIQUES

## Société des Usines de L. de Roll FONDERIE DE BERNE A BERNE

Télégr. : Fonderie de Berne

Téléphone 25.066



Drague à câbles sur l'Arve à Genève.

Appareils de levage de tous genres.  
Dragues à câbles pour l'extraction de gravier et de sable.  
Matériel de chemins de fer : Branchements, Croisements,  
Chariots transbordeurs, Ponts tournants etc.  
Chemins de fer Funiculaires avec freins de sûreté brevetés.  
Treuils de halage.  
Superstructures à crémaillères des systèmes Riggensbach, Abt, Strub, Peter etc.  
Barrages : Vannes de toutes grandeurs et systèmes pour barrages, canaux et entrées de turbines, Grilles et Râteaux mécaniques pour le nettoyage des grilles.  
Constructions Mécaniques de tous genres.  
**Fonte grise.**

Renseignements à disposition.



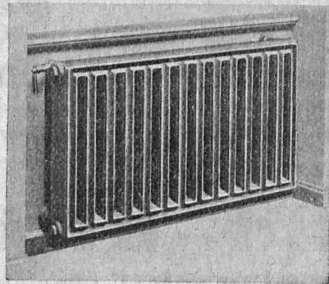
SOCIÉTÉ DES USINES DE **LOUIS DE ROLL** À GERLAFINGEN | | | | | | | |  
 ○ ○ ○ SUCCURSALE : **USINE DE KLUS** À KLUS CT. DE SOLEURE



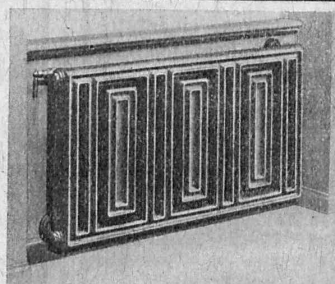
Radiateur  
pour pose libre.  
Efficace, utile et joli.

Radiation  
de la chaleur par  
la face avant.

Chauffage de l'air  
par la face arrière.



**Radiateur normal „Columbus“**



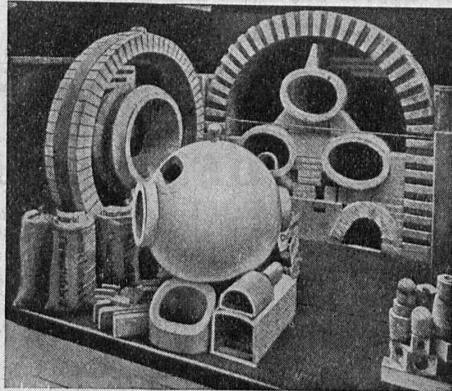
**Radiateur spécial „Columbus“**

Exécution très  
soignée exigeant des  
consoles murales  
et des raccords

dissimulés,  
des robinets  
spéciaux  
et des connexions  
à vis pour le retour.

⊕ Brevet

Brevet ⊕



Exposition nationale. Médaille d'or.

**Fabrique de Produits Réfractaires Lausen S. A.**  
 Fondée en 1872 **Lausen (Bâle-Camp.)** Téléphone N° 27

**Matériaux réfractaires de qualité  
alumineuse,  
silicieuse,  
au corindon,  
au carborundum,  
en sillimanit, etc., pour toutes les industries.**



**PRODUITS** { anti-acides  
isolants

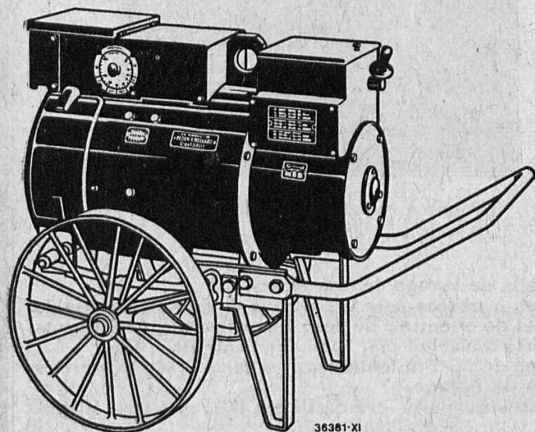


DÉPÔTS DANS TOUTES LES GRANDES VILLES

# Sté An. **BROWN, BOVERI & C<sup>ie</sup>, BADEN**

Bureaux techniques :

Baden, Bâle, Berne, Lausanne



36361-XI

Le groupe de soudure Brown Boveri  
à **caractéristique instantanée** est re-  
marquable quant à sa **facilité de réglage**.  
Il procure un **amorçage instantané** et  
sûr de l'arc ainsi qu'une **grande stabilité**  
de ce dernier avec **intensité de courant**  
**égalisée** sans oscillations.

*Demandez la documentation la plus récente sur cette nouvelle machine.*