

Zeitschrift: Bulletin technique de la Suisse romande
Band: 60 (1934)
Heft: 22

Werbung

Nutzungsbedingungen

Die ETH-Bibliothek ist die Anbieterin der digitalisierten Zeitschriften. Sie besitzt keine Urheberrechte an den Zeitschriften und ist nicht verantwortlich für deren Inhalte. Die Rechte liegen in der Regel bei den Herausgebern beziehungsweise den externen Rechteinhabern. [Siehe Rechtliche Hinweise.](#)

Conditions d'utilisation

L'ETH Library est le fournisseur des revues numérisées. Elle ne détient aucun droit d'auteur sur les revues et n'est pas responsable de leur contenu. En règle générale, les droits sont détenus par les éditeurs ou les détenteurs de droits externes. [Voir Informations légales.](#)

Terms of use

The ETH Library is the provider of the digitised journals. It does not own any copyrights to the journals and is not responsible for their content. The rights usually lie with the publishers or the external rights holders. [See Legal notice.](#)

Download PDF: 02.02.2025

ETH-Bibliothek Zürich, E-Periodica, <https://www.e-periodica.ch>

ALUMINIUM



LAUFON

S. A.

Jura bernois

Fonderie :

Moulage en coquilles et en sable : tous alliages légers, bronze, zinc, etc.

Moulage sous pression : Silumin (Alpax), zinc

Atelier de grosse chaudronnerie :
Aluminium, cuivre, etc.

Atelier mécanique.

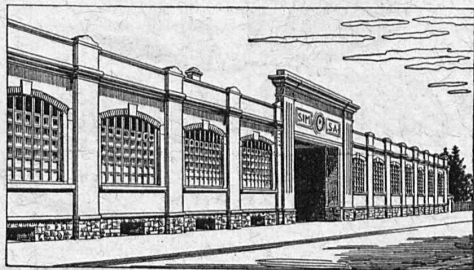
1^{res} références. Demandez, sans engagement, offre ou visite de notre représentant.

MANUFACTURE de Produits Céramiques et Réfractaires S. A. LAUSEN

PRODUITS RÉFRACTAIRES : BRIQUES, PLANELLES, DALLES, MORTIER, MOUFLES, CREUSETS

Briques Klinker pour façades - Planelles Klinker pour carrelages - Briques de parement

TUYAUX EN GRÈS, AUGES, CUVES — BRIQUES ÉMAILLÉES



Etablissements SIM S.A. MORGES

Fonderie de fer et aluminium.

Fontes moulées en tous genres.

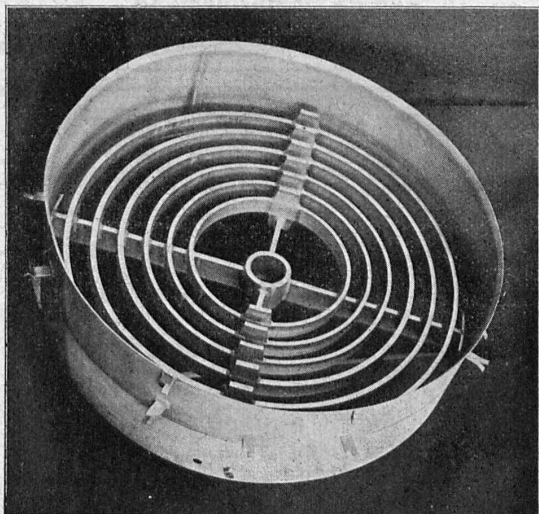
Fontes spéciales pour les industries chimiques et automobiles.

LIVRAISON RAPIDE

ATELIERS DE CONSTRUCTIONS MÉCANIQUES DE VEVEY (Suisse)

Téléphone N° 69

Adresse télégraphique : Fonderie Vevey



Tous appareils et constructions
en

ACIERS INOXYDABLES

Aciers semi-inoxydables

Cuivre - Aluminium - Nickel - Plomb

Chaudronnerie de cuivre et d'aluminium

Appareil en acier inoxydable, pour les « Salines de Bex ».

FONDERIE PAUL PERRET & C^{ie}, LAUSANNE

Rue de Genève - Tél. 22.660

Maison fondée en 1895

Fonderie de Fer

Fontes pour machines sur modèles et au trousseau, jusqu'à 10,000 kg. - Fontes de bâtiments et de voirie. Articles en séries. Fontes spéciales pour l'industrie chimique.



Rue de Genève - Tél. 22.660

Maison fondée en 1895

Fonderie de Cuivre

Bronzes phosphoreux, aluminium et tous autres alliages. — Installation moderne. Machines à mouler. — Livraisons rapides.

“ La publicité seule vous fera connaître ”

PAVATEX

 **PLAQUE ISOLANTE DE QUALITÉ**

PAVAG S-A. GENÈVE, RUE DE LA RÔTISSERIE, TEL. 53.575

FIBRE DE BOIS

Nouvelle voiture des C.F.F. Revêtement du plafond avec Pavatex 6 mm.
Constructeur : Société Industrielle Suisse, Neuhausen.



FABRIQUE A CHAM

CALCULS DE STABILITÉ
PROJETS - SURVEILLANCE - EXPERTISE

BÉTON ARMÉ
ET CONSTRUCTIONS DIVERSES

A. PARIS, INGÉNIEUR - CONSEIL
LAUSANNE

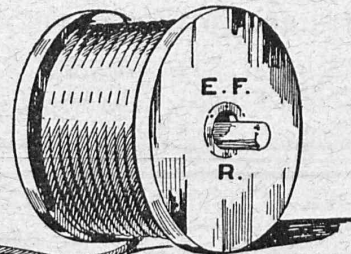
Petit Beaulieu, Av. Beaulieu. - Téléphone 24.692

IMPRIMERIE LA CONCORDE

Direction : **LAUSANNE**

Th. Pache-Tanner
J. Pache-Vuitel
Terreaux, 31
Téléphone 23.595

Impressions commerciales et artistiques.
Tirages en couleurs, Illustrations, Labeurs
Journaux, volumes, brochures, catalogues
Circulaires. - Enveloppes. - Programmes.
Cartes de visite et d'adresse, Obligations
Faire-part, Registres. - Algèbre, Musique

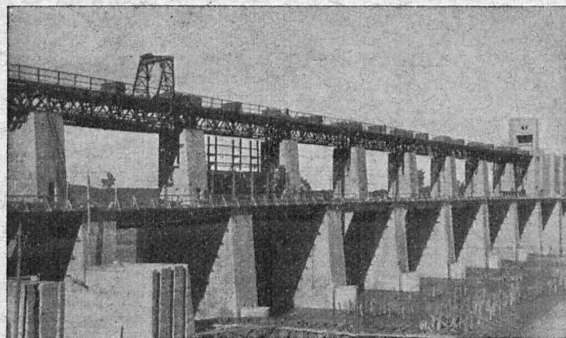


Cables Métalliques
E. FATZER, S.A.
ROMANSHORN

Cables spéciaux pour ascenseurs, monte-charges et grues.
Cordes en chanvre.

Représentants généraux pour la Suisse Romande :

H. HUBER & Co., Genève
Rue de Montbrillant, 10



Barrage de Alcalá del Rio sur le Guadalquivir, Espagne.

Société des Usines de L. de Roll Fonderie de Berne

Télégrammes : Fonderie de Berne à Berne Téléphone : 25.086

Appareils de levage de tous genres.
Dragues à câbles pour l'extraction de gravier et de sable.
Matériel de chemins de fer : Branchements, Croisements, Chariots transbordeurs, Ponts tournants etc.
Chemins de fer Funiculaires avec freins de sûreté brevetés.
Treuils de halage.
Superstructures à crémaillères des systèmes Riggerbach, Abt, Strub, Peter, etc.
Barrages : Vannes de toutes grandeurs et systèmes pour barrages, canaux et entrées de turbines, Grilles et Râteaux mécaniques pour le nettoyage des grilles.
Constructions Mécaniques de tous genres.
Fonte grise. — Renseignements à disposition.

BRULEUR
PERFECTIONNE
"OLEO"

ATELIERS
H. CUENOD S.A.
CHATELAINE V.
- GENEVE -



CHAUFFAGE AUTOMATIQUE AU MAZOUT

SILENCIEUX,
SUR, PRECIS,
ECONOMIQUE.

Cuénod

CUENOD-WERKE A.G.
SILHPORTE
LOWENSTRASSE 5
- ZURICH -

SULZER

Pompes centrifuges

pour stations de distribution d'eau municipales et communales, toutes exploitations agricoles et industrielles, installations d'accumulation, alimentation de chaudières, irrigation et drainage, service d'incendie, pompage d'eaux d'égout et fonçage de mines. Pompes domestiques à fonctionnement automatique. Pompes sur chariots.

Ventilateurs

hélicoïdaux pour pressions . . . jusqu'à 10 mm de colonne d'eau, à basse pression pour pressions de 10 - 100 mm de colonne d'eau, à moyenne pression p. pressions de 60 - 300 mm de colonne d'eau, à haute pression pour pressions de 60-2000 mm de colonne d'eau. Exécutions spéciales livrées pour des débits jusqu'à 500 m³/sec.

SULZER FRÈRES, Société Anonyme, WINTERTHUR - BUREAU A LAUSANNE, 1, Avenue Agassiz-Petit Chêne

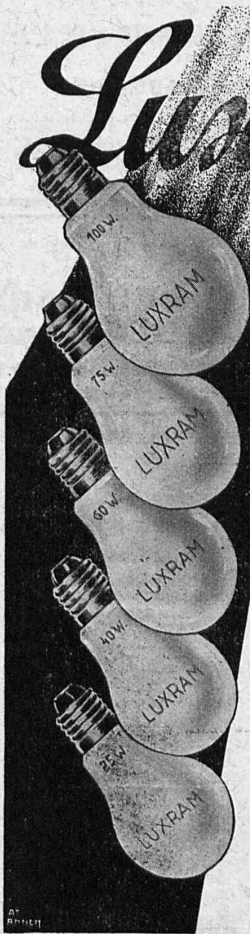
Luxram

STANDARD

Qualité
insurpassable

*intérieurement
dépolie*

S. A. LUMIERE, GOLDAU



Pelikan Graphos

Le Pelikan GRAPHOS est un tire-ligne réservoir à encre de Chine avec plumes interchangeables pour l'écriture décorative et le dessin industriel.

GÜNTHER WAGNER A.-G. ZÜRICH

JEUNE

Mécanicien-électricien

ayant fait un apprentissage de 4 ans dans une école, 2 1/2 ans de pratique, **cherche place** en Suisse ou à l'étranger. Très au courant de la mécanique et l'électricité. Connaissance très approfondie du dessin et des schémas. Certificats à disposition. S'adresser : **Marcel Dubois**, rue du Lac 25, Yverdon.

R. Schmid-Jaisli
Zofingue
Plaques-adresses
Echantillons à disposition

Petites annonces

Les textes d'offres et demandes d'emploi, de concours et soumissions, d'achats et ventes, etc., doivent nous être remis au plus tard quatre jours avant la parution du *Bulletin Technique*.

Les réponses peuvent être adressées à notre nom, sous chiffre. Les lettres qui nous parviennent sont expédiées le jour même de leur réception.

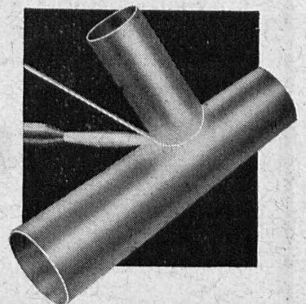
La régie des annonces :
"Indicateur Vaudois"
Terreaux, 29, Lausanne

SOUDURES ARGENT

POUR TOUS USAGES

Demandez prospectus B

CENDRES & MÉTAUX S. A. - BIEL-BIENNE



LIÈGE
STORES
VOLETS A ROULEAUX
CHEMINÉES SCHOFFER
BÉTON ARMÉ TRANSLUCIDE
GRANIT - GRÈS - MARBRE

ROSSI
LAUSANNE - TÉL. 26.201

SONDAGES

FORAGES

FILTRES SYSTÈM
PETER

Société d'Entreprise de Forages et de Travaux S. A.

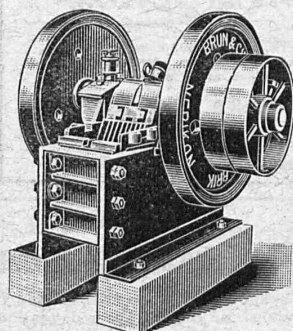
Tiefbohr- & Baugesellschaft A. G.

ZURICH, 53 Dreikönigstrasse

Téléphone 38.192

BERNE, 5 Werdtweg

Tél. Christoph 1.970



INSTALLATIONS pour la préparation du sable et du gravier

avec toutes les machines nécessaires :

Concasseurs. - Concasseurs-gravillonneurs. - Broyeurs à cylindres. - Laveuses à sable fin. - Laveuses à tambour. Laveuses sous eau. - Cylindres trieurs. - Trieurs vibratoires. - Elévateurs. - Rubans transporteurs. - Chargeuses. Elévateurs à bennes. - **Draguelines.**

GRAND STOCK

BRUN & C^{ie} Fondée en 1872 Fabrique de machines, **NEBIKON (Lucerne)** Téléphone N° 85112

BAUMGARTNER & C^{ie} S. A.

LAUSANNE

Papiers tous genres

Brevets d'Inventions

Cabinet L. FLESCHE, Ingénieur-Consell,
2, Grand-Chêne, LAUSANNE Téléph. 29.106
Fondé en 1910.

PLAN DE LAUSANNE ET ENVIRONS

Comprend tout ou partie du territoire de Lausanne, Prilly, Pully, Renens, St-Sulpice, Chavannes, Crissier, Jouxpens, Le Mont, Epalinges et Paudex. Echelle : 1/10.000. Impression en cinq couleurs.

Précision. - Bonne lisibilité.

Accompagné d'un index du nom des rues récemment mis à jour.

Le moyen le plus simple de passer votre commande consiste en un versement de Fr. 1.60 (port compris) au compte de chèques postaux II. 735, en mentionnant la commande au verso du coupon. Envoi également par remboursement, frais de port en sus.

SOCIÉTÉ SUISSE D'ÉDITION

29, Terreaux, 29 - LAUSANNE



S. A. FABRIQUES DE MEUBLES Horgen-Glaris à Horgen

Maison suisse la plus importante pour

AMEUBLEMENT

de Salles de concert, théâtres, cinémathèques, restaurants, cafés, salles à manger, vestibules, etc.

Sagrave S. A., à Lausanne

Adresse : Case postale Ouchy — Téléphone 22.997

Bureau : Quai Bellerive, Ouchy.

Spécialité de sables et graviers du lac pour béton armé

Importantes installations de triage et concassage produits bruts et concassés, triés ou tout venant en toutes granulations, pour toutes applications, petit gravier d'allée, sable moulu, tamisé à 2 mm. pour crépissages fins, enduits et jointoyages. — Poussière de roche (Filler) pour liant dans les mortiers bitumineux. — Entreprise de dragage, construction port, canaux, jetées, enrochements.

INDICATEUR VAUDOIS

Livre d'adresses de Lausanne
et du Canton de Vaud.

Paraît chaque année en janvier

DANS TOUTES LIBRAIRIES

Société Suisse des Explosifs

Usine et siège à GAMSEN près Brigue (Valais)

Explosifs de sûreté :

GAMSITE

et **SIMPLONITE**

Dynamites à tous dosages

Dynamite „Antigel“

Mèches et Détonateurs

Tous accessoires pour le tir des Mines

Télégrammes : „Explosifs-Brigue“

Téléphone : N° 181, Brigue

La soudure électrique autogène S. A.

LAUSANNE-PRÉLAZ

Agent général de vente : M. Max C. MEISTER, Waldmannstrasse 4, Zurich

ELECTRODES ARCOS

FABRICATION SUISSE

Tous genres d'électrodes :

Fer, fontes, aciers, cuivre, laiton, bronze, aluminium.

Aciers spéciaux :

Manganèse, chrome-nickel, inoxydables et Armco, etc.

Nos laboratoires étudient, sur demande, tout problème de soudure à l'arc électrique.

Pour toutes constructions métalliques, utilisez les électrodes

VELOXEND ou STABILEND

Les meilleures résistances et allongements des derniers essais officiels exécutés pour la Commission suisse de soudure, essais comparatifs entre électrodes de différentes fabrications suisses et étrangères, ont été obtenus par l'électrode

STABILEND.

Appareils à souder, réputés les meilleurs, de la Maison **BROWN, BOVERI & Co., S. A., Baden**, pour courant continu et courant alternatif.

TOUS ACCESSOIRES POUR LA SOUDURE A L'ARC ÉLECTRIQUE

**PLAQUES DE PROPRIÉTÉ
EN CELLULOÏD**

E.&W. SCHLUND
FABRIQUE D'ARTICLES EN CELLULOÏD
ALTSTETTEN - ZURICH
TÉLÉPHONE UTO 5009

