

Zeitschrift: Bulletin technique de la Suisse romande
Band: 60 (1934)
Heft: 25

Werbung

Nutzungsbedingungen

Die ETH-Bibliothek ist die Anbieterin der digitalisierten Zeitschriften. Sie besitzt keine Urheberrechte an den Zeitschriften und ist nicht verantwortlich für deren Inhalte. Die Rechte liegen in der Regel bei den Herausgebern beziehungsweise den externen Rechteinhabern. [Siehe Rechtliche Hinweise.](#)

Conditions d'utilisation

L'ETH Library est le fournisseur des revues numérisées. Elle ne détient aucun droit d'auteur sur les revues et n'est pas responsable de leur contenu. En règle générale, les droits sont détenus par les éditeurs ou les détenteurs de droits externes. [Voir Informations légales.](#)

Terms of use

The ETH Library is the provider of the digitised journals. It does not own any copyrights to the journals and is not responsible for their content. The rights usually lie with the publishers or the external rights holders. [See Legal notice.](#)

Download PDF: 02.02.2025

ETH-Bibliothek Zürich, E-Periodica, <https://www.e-periodica.ch>

Société Suisse des Explosifs

Usine et siège à **GAMSEN** près Brigue (Valais)

Explosifs de sûreté :

GAMSITE

et SIMPLONITE

Dynamites à tous dosages

Dynamite „Antigel“

Mèches et Détonateurs

Tous accessoires pour le tir des Mines

Télégrammes : „Explosifs-Brigue“

Téléphone : N° 181, Brigue

ZENT:

La chaudière la plus économique
fabriquée en Suisse. Pour éviter
toutes expériences désagréables re-
commandez toujours les radiateurs
ZENT et les chaudières ZENT :
ils ont fait leurs preuves.

ZENT

*Chaudières
et
Radiateurs*

ZENT SA · BERNE



La voici cette
LAMPE „AARAU“

*fabriquée dans la plus
ancienne fabrique Suisse
de lampes, d'après les plus
nouvelles conquêtes de la
technique, celle qui vous
donne vraiment pour votre
dépense de courant
100% de lumière
C'est pourquoi demandez
toujours à vos fournisseurs
ce produit Suisse éprouvé,
incomparable en ce qui con-
cerne la durée et le rende-
ment lumineux, celui qui
vous offre la plus grande
garantie pour une vérita-
ble économie.*



USINES DE LAMPES ELECTRIQUES AARAU S.A. AARAU



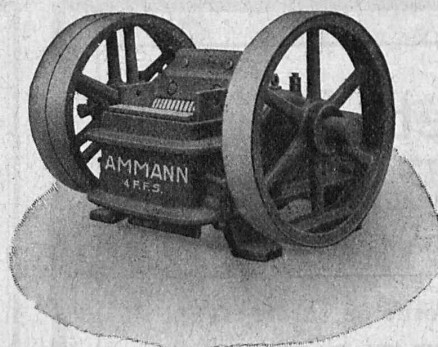
**PLAQUES DE PROPRETÉ
EN CELLULOÏD**

E.&W. SCHLUND
FABRIQUE D'ARTICLES EN CELLULOÏD
ALTSTETTEN - ZURICH
TÉLÉPHONE UTO 5009

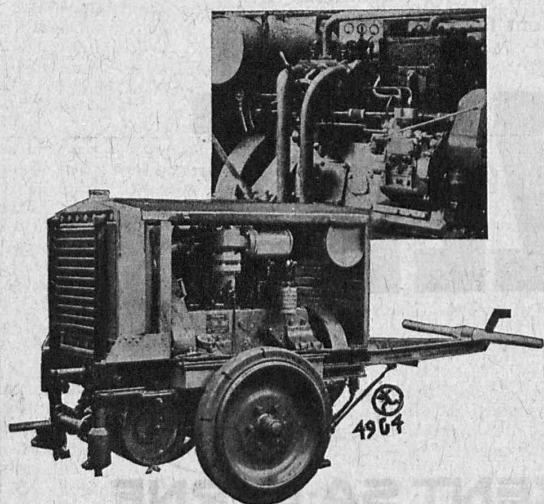
U. AMMANN

**ATELIERS DE
CONSTRUCTIONS S. A.**

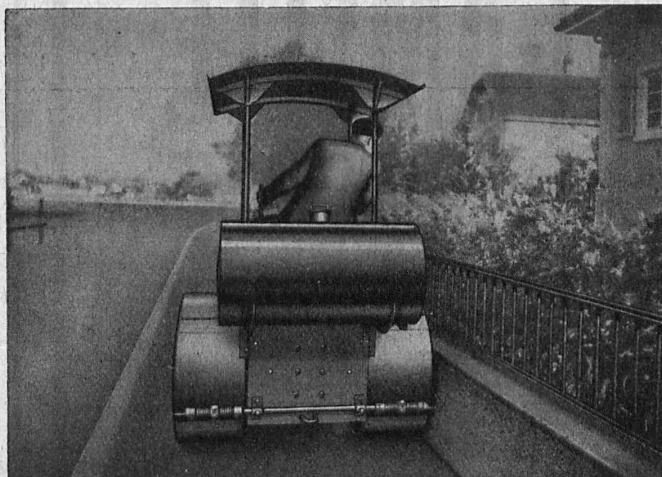
LANGENTHAL Tél. 78



Concasseur-gravillonneur à mâchoires construit en 3 modèles pour rendements de 2 à 5 m³/heure.



Moto-compresseur lourd type LX 26 à mazout pour l'actionnement simultané de 2 marteaux-perforateurs ou 2 brise-béton. Mobile, souple, économique. Installations fixes toutes puissances.



Rouleaux-moteur trijantes 3-5 tonnes, pour cylindrage de tapis, incorporation du gravillon, travaux de trottoirs. Autres modèles de 500 Kgs. à 12 tonnes.

Huiles pour moteurs Diesel et turbines à vapeur "TYCOL"

de la Tide Water Oil Company

100 % Pennsylvanie, raffinées suivant le procédé du D^r Edeleanu, et utilisées sur

le "Leviathan" paquebot de 48.943 tonnes, turbines BBC.

le "Osama-Maru" paquebot muni de moteurs Diesel-Sulzer de 23.500 Cv.

le "Chichibu-Maru" paquebot Diesel de 26.000 Cv.

le "Milwaukee" le plus grand paquebot allemand à moteurs Diesel, etc., etc.

ainsi que sur le "GENÈVE" de la C^{ie} Générale de Navigation sur le lac Léman (moteurs Diesel-Sulzer et réducteur de vitesse B. B. C.)

*et sur de nombreux moteurs et turbines
en Suisse et dans le monde entier.*

HUILES MINÉRALES S. A., Prilly-Lausanne, Entrepôts à Malley

Service de Vente et Département technique à Carouge-Genève, 14, Route de Saint-Julien.

**Dépositaires exclusifs pour la Suisse des huiles TYCOL et VEEDOL
de la Tide Water Oil Company de New York.**

Succursales et Dépôts : "Mineraloel A. G.", à Bâle, Berne, Lugano, St. Gall et Zurich.

Les moteurs du Zeppelin sont graissés avec les huiles VEEDOL

APPAREILLAGE GARDY S. A.

présente

les modèles les plus récents d'appareils satisfaisant
aux exigences esthétiques d'une installation moderne

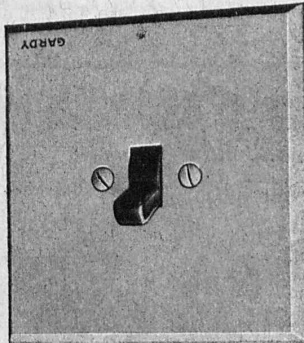
et soignée, pourvus de la marque



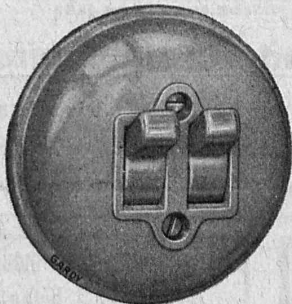
de qualité



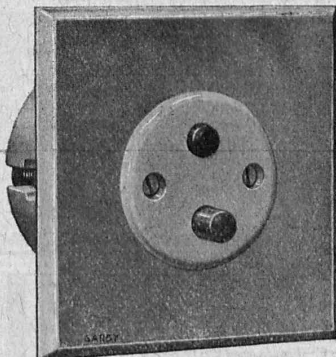
Interrupteur à gradation
pour montage apparent.
N° 22001



Interrupteur à encastrer.
N° 24320



Interrupteur à gradation
demi-encastré.
N° 24081



Interrupteur à double poussoir
à encastrer.
N° 24090

Interrupteurs à bascule

Interrupteurs à tirage

Prises de courant

pour montage demi-encastré

ou entièrement noyé



Représentants généraux et dépositaires :

ELECTRO - MATERIEL S. A.

LAUSANNE - GENÈVE - BERNE

BALE - ZURICH - LUGANO

PAVATEX

**PLAQUE ISOLANTE
DE QUALITÉ**

PAVAG S.A. GENÈVE, RUE DE LA RÔTISSERIE, TEL. 53.575

FIBRE DE BOISSociété du Parc
« Züga », Zurich.
 Grande salle d'exposition
 Tea-Room, Restaurant, Cave à
 bière : Fourniture d'environ
 1000 m² Pavatex 12 ½ mm.
 normal et 12 ½ mm.
 Bitume-Spécial.


FABRIQUE A CHAM

LIÈGE
**STORES
VOLETS A ROULEAUX
CHEMINÉES SCHOFER
BÉTON ARMÉ TRANSLUCIDE
GRANIT - GRÈS - MARBRE**
ROSSI

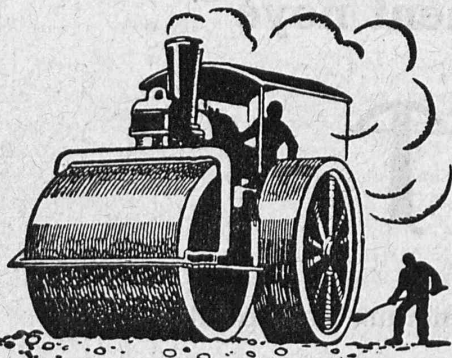
LAUSANNE TÉL. 26.201

**Entreprise générale de Travaux d'asphaltage**
 pour Couvertures et Dallages étanches de Toitures plates, Voûtes, Tunnels.
 Terrasse, Balcons, Chambres à lessives, Chambres de bains, Endrages, etc.
 Application verticale Pour assèchement des murs.

Travaux garantis.

LAUSANNE
 Téléphone 22.826

O. ROSSO S.A. **VEVEY**
 Téléphone 151
ASPHALTEUR
FONDERIE PAUL PERRET & C^{ie}, LAUSANNE
 Rue de Genève - Tél. 22.660
 Maison fondée en 1895

 Rue de Genève - Tél. 22.660
 Maison fondée en 1895
Fonderie de Fer
 Fontes pour machines sur modèles et au
 trousseau, jusqu'à 10,000 kg. - Fontes de
 bâtiments et de voirie. Articles en séries.
 Fontes spéciales pour l'industrie chimique.
**Fonderie de Cuivre**
 Bronzes phosphoreux, aluminium et tous
 autres alliages. — Installation moderne.
 Machines à mouler. — Livraisons rapides.

**LA
STUAG**

 Chemin de Sévelin
LAUSANNE

Téléphone 32.241-42

CHAUSSÉES MODERNES
**Huile spéciale p^r moules
et coffres à béton**
ALBECO
 rend la surface du béton tout
 à fait lisse, donne au bois des
 moules une surface lisse et im-
 perméable, empêche le ciment
 de pénétrer dans le bois, et le
 bois d'adhérer au béton.

Economise le matériel.

Fr. 35.— les 100 kg. par fût
d'env. 470 kg. net franco gare

Bâle, emballage non compris.

1 l. d'huile suffit pour 4 m².

Références de premier ordre

à disposition.

Aib. ERB & C^{ie}**BALE - Tél. 22.419**

Huiles et graisses industrielles

**BRULEUR
PERFECTIONNE
"OLEO"**
**ATELIERS
H. CUENOD S.A.
CHATELAINE.V.
— GENEVE —**
**CHAUFFAGE AUTOMATIQUE AU MAZOUT**
**SILENCIEUX,
SUR, PRECIS,
ECONOMIQUE.**
Cuénod
**CUENOD-WERKE A.G.
SIHLPORTE
LOWENSTRASSE 5
— ZURICH —**

E. NEUHAUS

INGÉNIEUR-CONSTRUCTEUR

107, Avenue d'Echallens - LAUSANNE

Chauffages centraux
Brûleurs à mazout
Service eau chaude
Ventilation
Installations sanitaires

CHAUFFAGES CENTRAUX :
BRÛLEURS A HUILE :



Tréfileries Réunies S. A.

Bienne



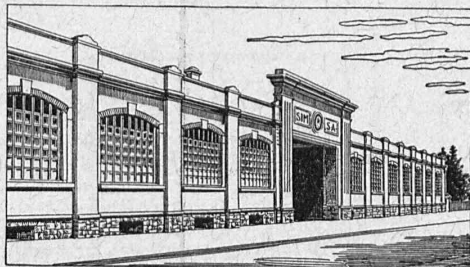
Profils spéciaux p' la construction
en Fer et en Acier

- pour Encadrements de portes et fenêtres*
- pour Renvoi d'eau*
- pour Carrosserie*
- pour Meubles en Acier*
- pour Ascenseurs*
- pour Rideaux métalliques*
- pour Appareillage*
- pour Fourneaux-Potagers*

ainsi que pour toutes
autres constructions en fer et en acier.

Etablissements SIM S.A.

MORGES



Fonderie de fer et aluminium.
Fontes moulées en tous genres.
Fontes spéciales pour les industries chimiques et automobiles.

LIVRAISON RAPIDE

LIEGE

Marque
Frigo
rite

LIEGE AGGLOMERE S.A.
KAEPFNACH - HORGEN

Représentant: Louis Rossi, Archt. 11 Pl. St. François, LAUSANNE Tél. 26.201

LA BANQUE CANTONALE VAUDOISE

met ses services à la disposition de

MM. les INDUSTRIELS, COMMERÇANTS et PARTICULIERS

Toutes opérations de banque aux meilleures conditions.



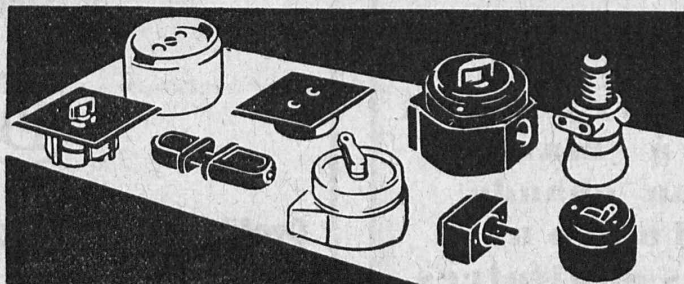
L'appareillage unifié
consciencieusement
établi
selon les normes
et prescriptions
de l'A. S. E.

ADOLPHE FELLER S.A. HORGEN

FABRIQUE D'APPAREILS ELECTRIQUES (SUISSE)



Sa solidité
et ses formes
esthétiques
lui valent partout
l'estime fidèle
de la clientèle !



Une broche particulièrement
résistante !

Par notre procédé de matriçage à chaud, la forme extérieure de la broche et l'intérieur de l'écrou sortent de la machine en une seule opération. Sous l'action de presses puissantes, nos outillages de précision façonnent instantanément le métal chaud en pièces terminées, extrêmement solides et strictement homogènes. Ce procédé peut certainement s'adapter à vos propres fabrications. Vous n'y trouverez que des avantages.

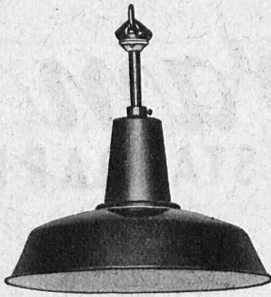
THÉCLA

Société Anonyme St. Ursanne. Téléphone 3155, 3156

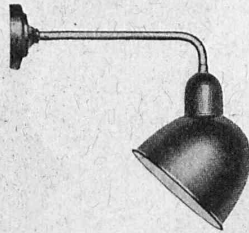
MD

Lampes **ARMA**

pour tout genre d'éclairage intérieur et extérieur



Φ 30, 35, 40, 45, 50 cm



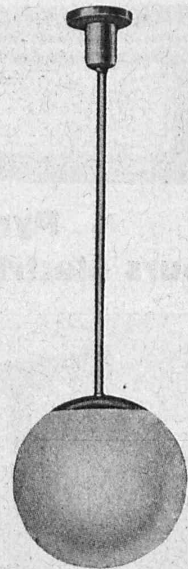
Φ 18, 25, 30 cm



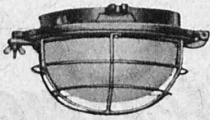
Φ 22 cm



Φ 25, 30 cm



Φ
18
22
25
28
30
36



Φ 12/24

ARMA S.A., ZURICH 6

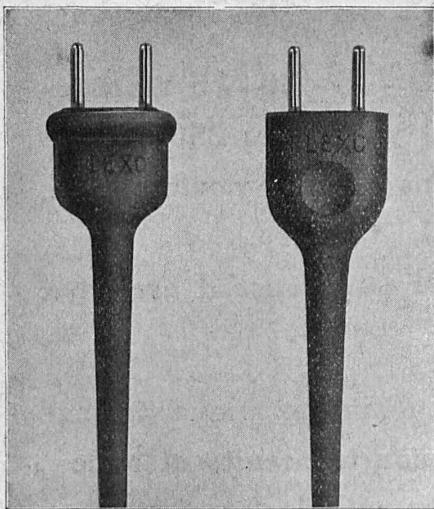
Fabrication et bureaux : Culmannstr., 6. - Téléphone 22.324

ENTREPRISE ÉLECTRIQUE

C. ERNI & C^{IE}

Av. des Bergières 37 **LAUSANNE** Téléphone 26 202

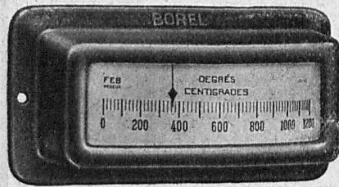
Construction de lignes aériennes de haute et basse tension
et de lignes de contact pour chemins de fer



S.A. des Câbleries & Tréfileries COSSONAY-GARE

Cordons "FLEXO"

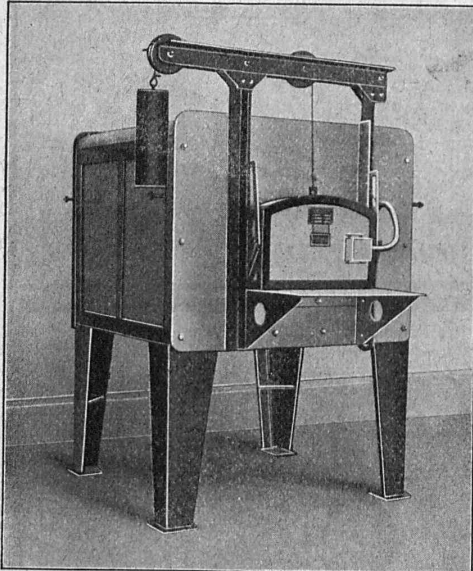
pour appareils électriques transportables
avec fiches incassables
formant corps avec le cordon.



BOREL S.A.
PESEUX

Pyromètres

Fours électriques industriels :



- Trempe
- Recuit
- Revenu
- Bain de sel
- Emaillage
- Fusion
- Céramique
-
- Etuves
-
- Fours dentiste
-
- Abattoirs et Sanatorium

Luxram
STANDARD

Qualité insurpassable

intérieurement dépotée

S. A. LUMIERE, GOLDAU

CHARLES MAIER & C^{IE}

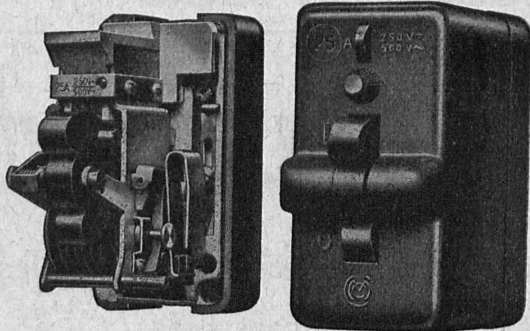
FABRIQUE D'APPAREILS ÉLECTRIQUES - SCHAFFHOUSE

16, Place St-François

Bureau de **LAUSANNE**

Téléphone 27.222

Automates unipolaires pour



4 - 6 - 10 - 15 - 20 - 25 ampères
 sous 500 volts ~ ou 250 volts =
 avec ou sans borne amovible pour le
 neutre,
 avec ou sans raccord arrière

Avec élément thermique protégé
 contre courts-circuits et avec
 déclenchement électromagnétique

Librairie de l'Université F. ROUGE & C^{ie}, S. A., Lausanne

Dr A. Kaufmann

Que coûte l'utilisation de l'électricité dans les ménages ?

Recueil d'exercices de calcul avec commentaires

UN LIVRE pour les producteurs et vendeurs de courant électrique.

UN LIVRE pour les consommateurs de l'énergie électrique, installateurs électriciens, écoles ménagères et professionnelles de jeunes filles.

UN LIVRE pour tous ceux qu'intéressent les applications de l'électricité.

Ce petit volume est en vente au prix de fr. 2.50,

à la Librairie de l'Université F. Rouge & C^{ie}, S. A.,

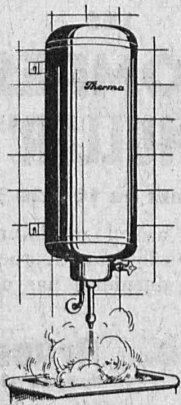
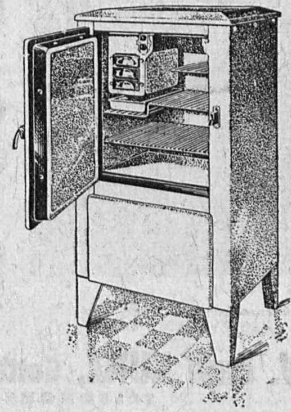
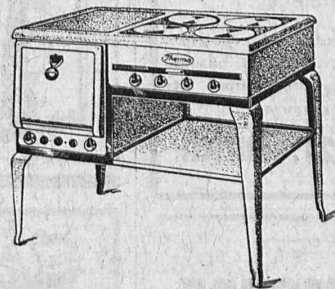
6, rue Haldimand, Lausanne

ainsi que dans les principales librairies

*Notre maison spécialisée dans le domaine de la Librairie scientifique,
se charge de rechercher les ouvrages épuisés ou rares.*

Noël et Nouvel An. A toute personne qui en fera la demande, nous enverrons
notre Catalogue d'Étrennes 1935.

Dans toute maison une cuisine électrique

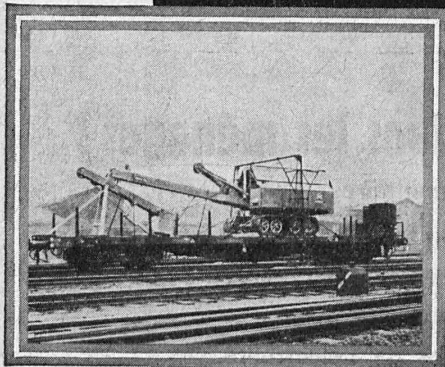


avec appareil THERMA. Leur construction robuste et élégante consiste en matériaux de toute première qualité. C'est la garantie d'un service irréprochable et d'une durée illimitée.

Exigez nos prospectus et références !

„Therma“ S.A. Schwanden-Gl.

LES NOUVELLES PELLES-MENCK



*représentent
le plus grand
progrès en matière
de Pelles*



MENCK & HAMBROCK
ALTONA-HAMBURG

Représentation générale pour la Suisse :

Robert Aebi & Cie, S. A., Zurich

Werdmuhleplatz, 2 — Téléphone 31.750

Sagrave S. A., à Lausanne

Adresse : Case postale Ouchy — Téléphone 22.997

Bureau : Quai Bellerive, Ouchy.

Spécialité de sables et graviers du lac pour béton armé

Importantes installations de triage et concassage produits bruts et concassés, triés ou tout venant en toutes granulations, pour toutes applications, petit gravier d'allée, sable moulu, tamisé à 2 mm. pour crépissages fins, enduits et jointoyages. — Poussière de roche (Filler) pour liant dans les mortiers bitumineux. — Entreprise de dragage, construction port, canaux, jetées, enrochements.

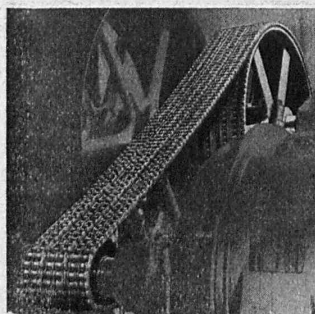


reconnu la meilleure peinture laquée
du monde.

Très brillante ou mate

Représentant général pour la Suisse : BI 586 g

C. HAESSIG, St. Albanvorstadt 12, BALE



LA TRANSMISSION

par

CHAINE RENOLD

est supérieure à celle par
courroie ordinaire et
courroie V :

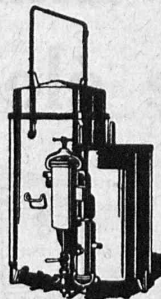
Meilleur rendement ; petites
roues ; pour hautes et basses
vitesses ; marche souple et
silencieuse.

Commande d'un générateur
420 CV, 760 t. p. m.

W. Emil KUNZ, Gotthardstr. 21, Zurich

TÉLÉPHONE 52.910

Installations de soudure autogène CONTINENTAL



Générateurs à acétylène à haute et
moyenne pression

Chalumeaux-soudeurs et coupeurs

Mano-détendeurs

DEMANDEZ CATALOGUE No 119

Réparations de tous les systèmes

**SOCIÉTÉ CONTINENTALE DE LUMIÈRE ET
CONSTRUCTIONS MÉCANIQUES
DUBENDORF (Zurich)**

IMPRIMERIE LA CONCORDE

Direction :

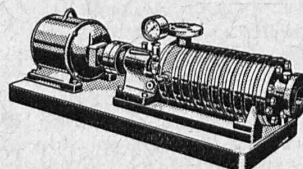
Th. Pache-Tanner
J. Pache-Vuitel

LAUSANNE

Terreaux, 31

Téléphone 23.595

Impressions commerciales et artistiques.
Tirages en couleurs, Illustrations, Labeurs
Journaux, volumes, brochures, catalogues
Circulaires. - Enveloppes. - Programmes.
Cartes de visite et d'adresse, Obligations
Faire-part, Registres. - Algèbre, Musique



LES POMPES "MULLER"

réalisent une économie de courant de 10 à 20 %

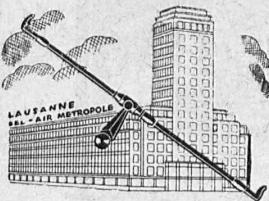
Construction hydraulique moderne, avec le minimum
de résistance de courant. - Suppression des disques
d'équilibrage, pas d'usure de ces derniers, pas de
pertes d'eau, etc.

A. MULLER & Cie, S. A. - Brugg

DÉPT. POMPES

Téléphone 140

Bureau à Lausanne, Bd. Grancy, 2. — Tél. 31.854

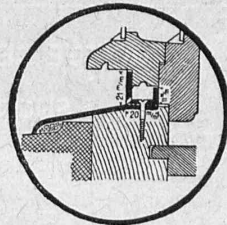


L'Espagnolette! la fermeture idéale pour
Nos pièces d'appui en fer! fenêtres et portes de balcon.
Nos fermettes de jalousies! combient l'étanchéité
des fenêtres.
de première
qualité.

L'exécution impeccable et nos prix réduits de nos spécialités
contentent partout.

U. SCHAEERER Fils, Muensingen

FABRIQUE DE FERMENTES - Tél. 810.37 (Berne)



Soudure autogène

Gaz comprimés

Appareils Accessoires

FABRIQUE D'OXYGÈNE, VEVEY
AV. RELLER TEL. 4.43

Compas de précision
Règles à calcul
Planimètres

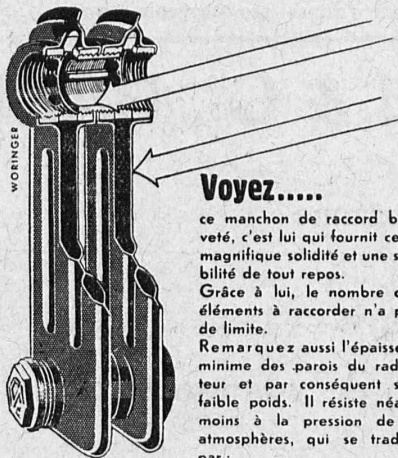
VEUVE

Charles EBNER

AGENCEMENT
DE BUREAUX TECHNIQUES

Schaffhouse

Demandez les prospectus



Voyez.....

ce manchon de raccord breveté, c'est lui qui fournit cette magnifique solidité et une stabilité de tout repos.

Grâce à lui, le nombre des éléments à raccorder n'a pas de limite.

Remarquez aussi l'épaisseur minimale des parois du radiateur et par conséquent son faible poids. Il résiste néanmoins à la pression de 7 atmosphères, qui se traduit par :

Sécurité absolue.

Consultez notre prospectus qui décrit ...

... les autres avantages des

radiateurs acier
S.A. MORAT

RENSEIGNEMENTS COMMERCIAUX Le Comptoir d'Informations

LAUSANNE

Grand - Pont, 18 — Tél. 22.972 - 22.035

La maison de toute confiance et moralité

Le meilleur moyen

d'atteindre les ingénieurs, les architectes et les entrepreneurs, c'est une annonce dans le „Bulletin Technique”

qui assure un succès certain à une publicité intelligente, tout en soutenant une excellente publication.

“ La publicité seule vous fera connaître ”



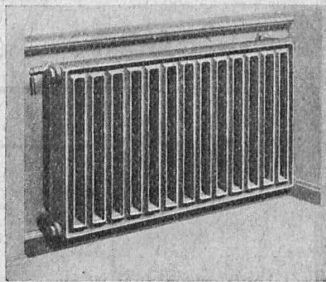
SOCIÉTÉ DES USINES DE **LOUIS DE ROLL** À GERLAFINGEN 
 ○○○ SUCCURSALE : **USINE DE KLUS** À KLUS CT. DE SOLEURE



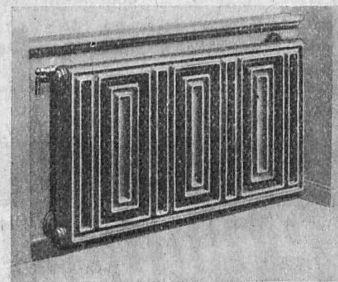
Radiateur pour pose libre.
Efficace, utile et joli.

Radiation de la chaleur par la face avant.

Chauffage de l'air par la face arrière.



Radiateur normal „Columbus”

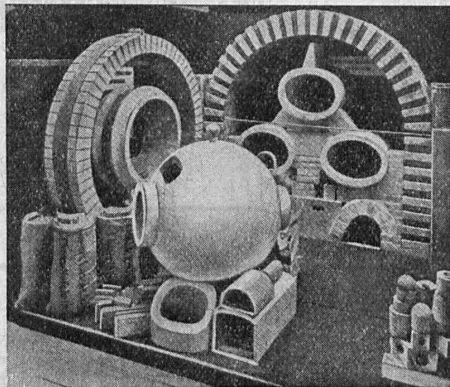


Radiateur spécial „Columbus”

Exécution très soignée exigeant des consoles murales et des raccords dissimulés, des robinets spéciaux et des connexions à vis pour le retour.

⊕ Brevet

Brevet ⊕



Exposition nationale. Médaille d'or.

Fabrique de Produits Réfractaires Lausen S. A.

Fondée en 1872 **Lausen (Bâle-Camp.)** Téléphone N° 27

Matériaux réfractaires de qualité
alumineuse,
silicieuse,
au corindon,
au carborundum,
en sillimanit, etc., pour toutes les industries.



PRODUITS { **anti-acides**
isolants

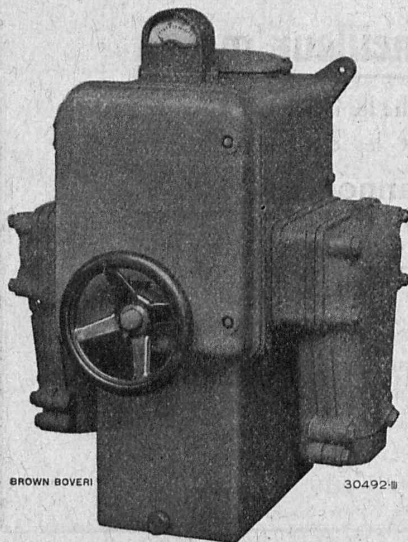


DÉPÔTS DANS TOUTES LES GRANDES VILLES

Sté A. BROWN, BOVERI & C^{ie}, BADEN

Bureaux techniques :

Baden, Bâle, Berne, Lausanne



BROWN BOVERI

30492-11

Coffret de manœuvre à déclencheurs thermiques
Type MB, 250, 400 et 640 A.

Prolongez la durée
d'emploi de vos moteurs

Protéger un moteur électrique
c'est
éviter un échauffement nuisible

en les protégeant par des coffrets
de manœuvre à déclencheurs thermiques