

**Zeitschrift:** Bulletin technique de la Suisse romande  
**Band:** 60 (1934)  
**Heft:** 26

## Werbung

### Nutzungsbedingungen

Die ETH-Bibliothek ist die Anbieterin der digitalisierten Zeitschriften. Sie besitzt keine Urheberrechte an den Zeitschriften und ist nicht verantwortlich für deren Inhalte. Die Rechte liegen in der Regel bei den Herausgebern beziehungsweise den externen Rechteinhabern. [Siehe Rechtliche Hinweise.](#)

### Conditions d'utilisation

L'ETH Library est le fournisseur des revues numérisées. Elle ne détient aucun droit d'auteur sur les revues et n'est pas responsable de leur contenu. En règle générale, les droits sont détenus par les éditeurs ou les détenteurs de droits externes. [Voir Informations légales.](#)

### Terms of use

The ETH Library is the provider of the digitised journals. It does not own any copyrights to the journals and is not responsible for their content. The rights usually lie with the publishers or the external rights holders. [See Legal notice.](#)

**Download PDF:** 22.01.2025

**ETH-Bibliothek Zürich, E-Periodica, <https://www.e-periodica.ch>**

# BULLETIN TECHNIQUE DE LA SUISSE ROMANDE

ORGANE DE PUBLICATION DE LA COMMISSION CENTRALE POUR LA NAVIGATION DU RHIN  
ORGANE EN LANGUE FRANÇAISE DE LA SOCIÉTÉ SUISSE DES INGÉNIEURS ET DES ARCHITECTES

ainsi que de la Société vaudoise des Ingénieurs et des Architectes, de l'Association des Anciens Elèves de l'Ecole d'Ingénieurs de l'Université de Lausanne et des Groupes Romands de la G. e. P.

COMITÉ DE RÉDACTION. — Président : R. NEESER, ingénieur, à Genève. Secrétaire : EDM. EMMANUEL, ingénieur, à Genève.

MEMBRES. — *Fribourg* : MM. L. HERTLING, architecte ; A. ROSSIER, ingénieur ; R. DE SCHALLER, architecte. — *Vaud* : MM. C. BUTTICAZ, ingénieur ; EPITAUX, architecte ; E. JOST, architecte ; A. PARIS, ingénieur ; CH. THÉVENAZ, architecte. — *Genève* : MM. L. ARCHINARD, ingénieur ; E. ODIER, architecte ; CH. WEIBEL, architecte.

*Neuchâtel* : MM. ED. ELSKES, ingénieur ; A. MÉAN, ingénieur cantonal ; E. PRINCE, architecte. — *Valais* : MM. J. COUCHEPIN, ingénieur, à Martigny ; HAERNNY, ingénieur, à Sion.

RÉDACTION : H. DEMIERRE, ingénieur, 11, Avenue des Mousquetaires, LA TOUR-DE-PEILZ.

CONSEIL D'ADMINISTRATION DU BULLETIN TECHNIQUE : A. DOMMER, ingénieur, président. — G. EPITAUX, architecte. — M. IMER. — E. SAVARY, ingénieur.

ADMINISTRATION : LIBRAIRIE F. ROUGE & C<sup>e</sup>, S. A., Rue Haldimand, 6, LAUSANNE

SOMMAIRE : Commission centrale pour la navigation du Rhin. — A propos des vannes-papillon, par M. L. Du Bois, ingénieur. — Concours d'idées pour l'aménagement et la décoration du terre-plein de l'Eglise Notre-Dame, à la place Cornavin, à Genève (suite et fin). — *Chronique genevoise*. — Le pont de Gueuroz. — *Sociétés* : Association suisse des conseils en matière de propriété industrielle. — *Nécrologie* : Henri Delisle. — *Bibliographie*. — *Supplément commercial*.

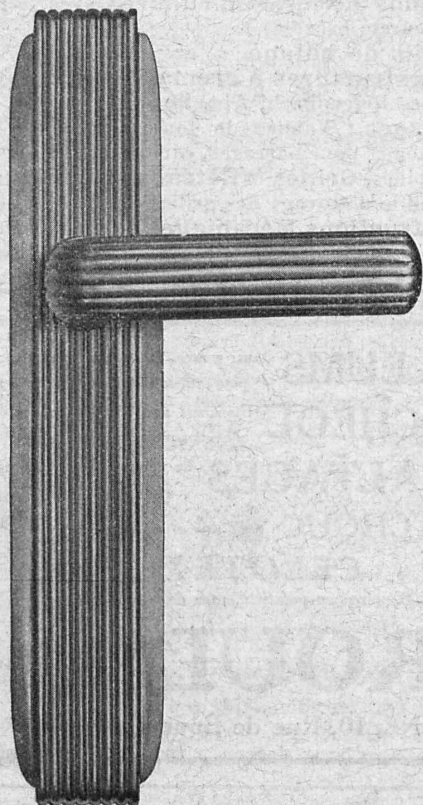


Ventilation - Chauffage - Rafrâichissement - Filtrage de l'air

(Conditionnement) pour Hôtels, Cinémas, Restaurants, Eglises, etc.

Ventilation de Cuisines, Garages, etc. — Appareils de chauffage.

**VENTILATION S. A. - STÆFA - ZURICH**



## MISTELI & BAUR

LAUSANNE

LES SPÉCIALISTES EN  
FERREMENTS  
DE BÂTIMENTS

Nouvelle serrure de sûreté Yale B+D.

Poignées pour portes et fenêtres,  
modèles déposés.

Demandez  
notre nouveau catalogue richement illustré.

# Dilatite

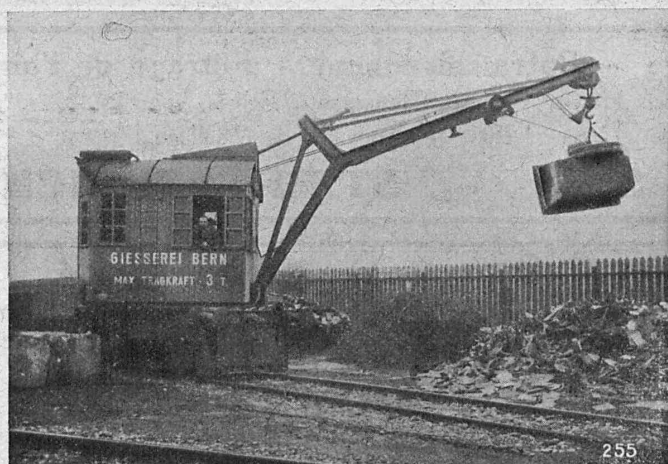
le liège aggloméré perfectionné  
isolant idéal contre la chaleur, le froid et le bruit

**Wanner & Cie. Sté. Ame., Horgen**

Fabrique de liège aggloméré Dilatite

Représentant régional : J. DOUMENC, 6, Avenue Florimont, Lausanne.

Dépôt : Maison GÉTAZ, ROMANG, ECOFFEY, S. A., Lausanne.



Grue pivotante de 3 tonnes pour service avec électro-aimant et avec benne preneuse automatique. Commande par moteur Diesel.

## Société des Usines de L. de Roll Fonderie de Berne

Télégrammes : Fonderie de Berne à Berne Téléphone : 25.066

**Appareils de levage** de tous genres.  
**Dragues à câbles** pour l'extraction de gravier et de sable.

**Matériel de chemins de fer** : Branchements, Croisements, Chariots transbordeurs, Ponts tournants etc.

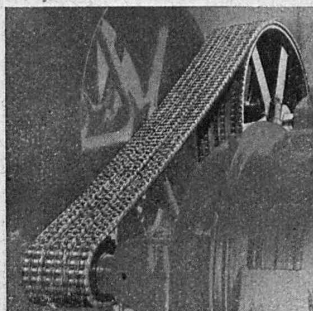
**Chemins de fer Funiculaires** avec freins de sûreté brevetés.

**Treuil de halage.**

**Superstructures à crémaillères** des systèmes Riggensch, Abt, Strub, Peter, etc.

**Barrages** : Vannes de toutes grandeurs et systèmes pour barrages, canaux et entrées de turbines, **Grilles** et **Râteaux mécaniques** pour le nettoyage des grilles.

**Constructions Mécaniques** de tous genres.  
**Fonte grise.** — Renseignements à disposition.



### LA TRANSMISSION

par

### CHAINE RENOLD

est supérieure à celle par courroie ordinaire et courroie V :

Meilleur rendement ; petites roues ; pour hautes et basses vitesses ; marche souple et silencieuse.

Commande d'un générateur 420 CV, 760 t. p. m.

**W. Emil KUNZ, Gotthardstr. 21, Zurich**  
TÉLÉPHONE 52.910

**LINOLÉUMS** tous genres et toutes provenances, pour villas, cliniques, bureaux, etc.

**PLANCHÉOL** Planchers sans joints, bon marché, hygiéniques.

**ASPHALTAGES** de toitures, trottoirs, garages. Produits isolants.

**CAOUTCHOUC** pour sols et escaliers.

**CELOTEX**

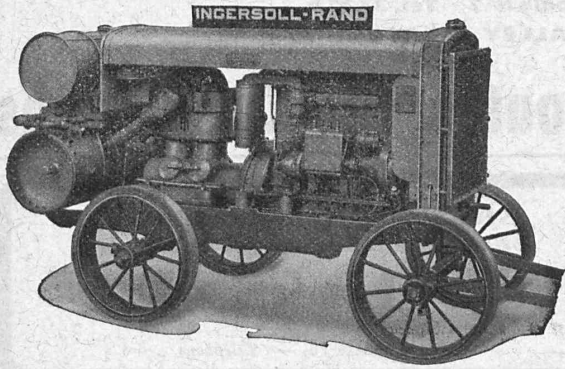
Représentant pour le Canton de Vaud.

## GIROUD S. A.

LAUSANNE, 10, Rue de Bourg Tél. 22.040

“La publicité seule vous fera connaître”

# Les compresseurs transportables avec moteur à HUILE LOURDE **INGERSOLL-RAND**



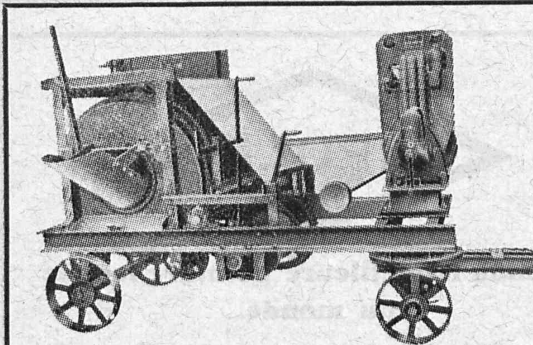
sont le produit réunissant un maximum d'avantages. Avec un tel groupe le succès vous est assuré. Vous exécuterez rationnellement tous les travaux nécessitant l'air comprimé. En outre,

**Les outils pneumatiques INGERSOLL-RAND** sont les meilleurs et ont le plus grand rendement. Un essai vous convaincra. Machines et outils pour toutes les exigences dans tous les domaines.

Vente exclusive pour la Suisse :

## **ROBERT AEBI & Cie, S. A., ZURICH**

Bureau technique - Fabrique de machines d'entreprises - Téléphone 31750



### **BÉTONNIÈRES**

de 100 à 650 litres de contenance du tambour, construction de qualité éprouvée depuis des années, avec élévateur de matériaux ou trémie de remplissage, avec ou sans treuil, avec ou sans moteur à essence, à huile lourde ou électrique.

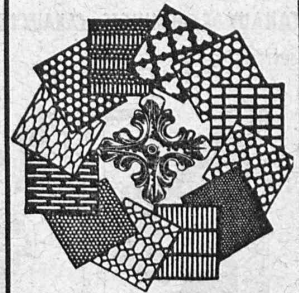
**ÉLÉVATEURS BLITZ** 500 et 750 kg. de force.

**GRUES A TOURELLE** de notre propre fabrication, 14-20 de portée,

ainsi que toutes machines courantes pour l'entreprise, sont toujours livrables de suite du magasin.

**BRUN & C<sup>ie</sup>** Fondée en 1872 Fabrique de machines, **NEBIKON (Lucerne)** Téléphone N° 85112

### **Tôles perforées**



**H. HEER & C<sup>o</sup>**  
OLTEN

## **Sagrave S. A., à Lausanne**

Adresse : Case postale Ouchy — Téléphone 22.997

Bureau : Quai Bellerive, Ouchy.

### **Spécialité de sables et graviers du lac pour béton armé**

Importantes installations de triage et concassage produits bruts et concassés, triés ou tout venant en toutes granulations, pour toutes applications, petit gravier d'allée, sable moulu, tamisé à 2 mm. pour crépissages fins, enduits et jointoyages. — Poussière de roche (Filler) pour liant dans les mortiers bitumineux. — Entreprise de dragage, construction port, canaux, jetées, enrochements.

## **IMPRIMERIE LA CONCORDE**

Direction : **LAUSANNE**  
Th. Pache-Tanner  
J. Pache-Vuitel  
**Terreaux, 31**  
Téléphone 23.595

Impressions commerciales et artistiques.  
Tirages en couleurs, Illustrations, Labeurs  
Journaux, volumes, brochures, catalogues  
Circulaires. - Enveloppes. - Programmes.  
Cartes de visite et d'adresse, Obligations  
Faire-part, Registres. - Algebre, Musique

### **REDRESSEURS DE COURANT**

Construction de haute qualité pour tous usages.

Systemes :

**à vapeur de mercure,  
à éléments métalliques,  
à lampe à filament.**

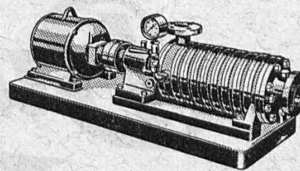
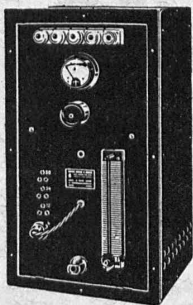
**Redresseurs spéciaux pour courant alternatif (modèle C. F. F.)**

Demandez nos offres.

**FERRIER, GÜDEL & C<sup>o</sup>, Lucerne**

Départ. Redresseurs

Téléphone 22.211



### **LES POMPES "MULLER"**

**réalisent une économie de courant de 10 à 20 %**

Construction hydraulique moderne, avec le minimum de résistance de courant. - Suppression des disques d'équilibrage, pas d'usure de ces derniers, pas de pertes d'eau, etc.

**A. MULLER & Cie, S. A. - Brugg**

DÉPT. POMPES

Téléphone 140

Bureau à Lausanne, Bd. Granoy, 2. — Tél. 31.854



# WALO BERTSCHINGER & Cie, LAUSANNE

Bel-Air-Métropole N° 7 Tel. 33.518  
Dépôt à MALLEY - LAUSANNE

## Constructions de routes - Cylindrages

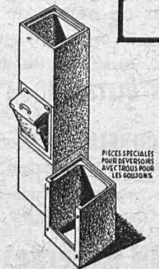
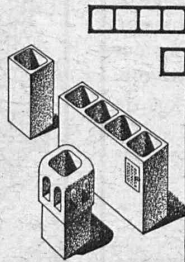
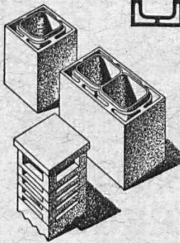


**Fabrique d'ascenseurs électriques**  
**Schindler & Cie**  
S. A. LUCERNE

**BREVETS D'INVENTION**  
Dessins - Modèles - Marques de Fabrique  
**NAEGELI & Cie, BERNE**  
Ingénieurs-Conseils  
Bundesgasse 16 - Téléphone

CANAUX DE CHEMINÉES    CANAUX DE VENTILATION    DEVALOIRS A ORDURES

SYSTEME SCHMIDT



**Fabrique de Canaux de Cheminées et d'Articles en Ciment, S. A.**

GENÈVE  
Rue de Lausanne, 60

ROLLE

LAUSANNE  
Terreaux, 23

Marque de fabrique déposée

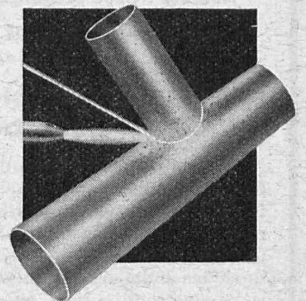


**reconnu la meilleure peinture laquée du monde.**  
Très brillante ou mate  
Représentant général pour la Suisse: B1 516 g  
**C. HAESSIG, St. Albanvorstadt 12, BALE**

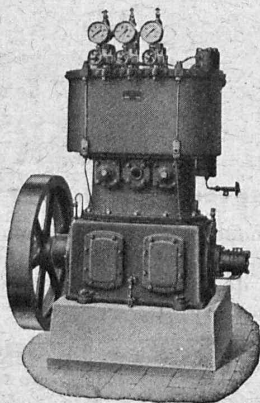
# SOUDURES ARGENT

**POUR TOUS USAGES**

Demandez prospectus B



**CENDRES & MÉTAUX S. A. - BIEL-BIENNE**



# Burckhardt

## Compresseurs - Pompes à vide

machines rotatives ou à pistons.

50 ans d'expérience.

**S. A. des Ateliers de Construction Burckhardt, Bâle.**